

水稻の生育情報

「コシヒカリ」の幼穂形成が始まりました。間断かん水を行いましょう。

概況 (6月29日 水稻定点ほ場調査から)

今年度の気温は、平年と比較して、4月下旬から5月下旬は平年並み、6月上旬から中旬はやや高く、6月下旬は平年並みに推移しています。日照時間は、5月上旬と6月中旬が非常に長く、その他は平年並みに推移しています(図)。

水稻の生育は、平年と比較して、草丈は平年並み、茎数は五霞町と古河市を除いて少なく、葉色は平年並みになっています。なお、出穂期は遅くなると予測されます(表)。

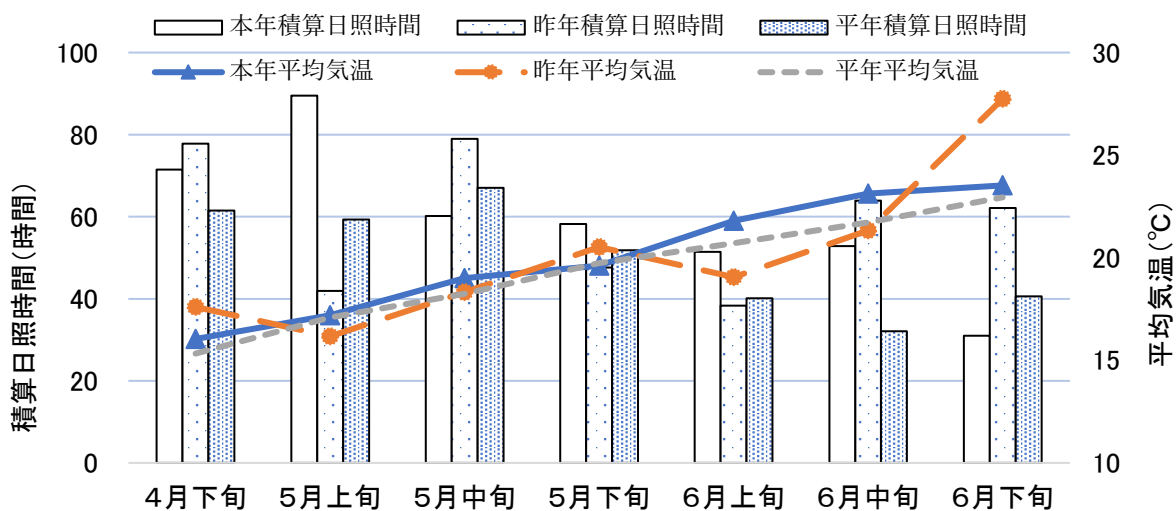


図 4月下旬から6月下旬の旬別平均気温と日照時間(古河アメダス) (注) 平年値は1991年~2020年の平均値

表 定点ほ場の生育調査結果 (令和5年6月29日現在)

| 品種 | 調査地点 | 田植日 | 植付本数 本/株 | 栽植密度 株/m ² | 草丈 cm | 茎数 | | 葉色 葉色板 | 幼穂長 mm | 出穂期 (予測) |
|-------|------|------|-------------|--------------------------|----------------|-----|------------------|--------------|-----------|-----------------|
| | | | | | | 本/株 | 本/m ² | | | |
| コシヒカリ | 坂東市 | 4/29 | 4.6 | 15.2 | 76.2 (75.6) | 36 | 550 (592) | 3.7 (3.7) | 3.4 | 7月27日 (7/18) |
| | 境町 | 4/25 | 4.8 | 15.2 | 75.3 (76.1) | 35 | 527 (577) | 3.8 (3.6) | 0.9 | 8月1日 (7/28) |
| | 五霞町 | 5/5 | 4.7 | 15.9 | 68.1 (67.7) | 39 | 613 (503) | 3.5 (3.4) | 1.4 | 7月31日 (7/28) |
| | 古河市 | 5/14 | 4.4 | 17.5 | 64.2 (65.6) | 28 | 497 (481) | 3.5 (3.6) | 4.6 | 7月26日 (7/22) |

※()内は過去5年間の平均値。

今後の栽培管理

5月中旬までに移植したほ場では、幼穂形成が始まっています。
中干しを終了し、3~4日間隔で入水と落水を繰り返す「間断かん水」を実施しましょう。

病虫害防除(斑点米カメムシ類対策)

水田へのカメムシ飛来を防ぐために、畦畔除草を行いましょう。ただし、除草後の本田への飛び込みを避けるために水稻の出穂15日前頃までに除草を終わらせましょう。