

## 事業計画概要

<p>地区概要 及び 事業目的</p>	<p>桜川樋門は、県営かんがい排水事業土浦市外十五ヶ町村地区（s27～43）により、昭和35年度に完成した農業水利施設（土浦市外3市1町に跨る優良農地2,293.4haへ灌漑するための取水施設）であり、一級河川桜川に農業用河川工作物として設置されている。</p> <p>土浦市外十五ヶ町村土地改良区が操作管理しているが、設置後、約60年が経過し経年劣化に伴うコンクリートの剥離や強度不足が進行している状況である。</p> <p>このため、前後一連の区間に比較して治水機能が劣っている状況にあることから、洪水等からの安全を確保するための応急対策の実施を必要としている。</p>														
<p>事業概要</p>	<ul style="list-style-type: none"> <li>■受益面積：2,293.4ha（田：2013.0ha、畑：280.4ha）</li> <li>■予定工期：令和4年度～令和6年度</li> <li>■事業費：153,000千円（工事雑費、事務費除く）</li> <li>■工事内容：樋管補強工 N=1カ所</li> <li>■関係機関：土浦市外十五ヶ町村土地改良区 土浦市、つくば市、牛久市、つくばみらい市 阿見町</li> <li>■進捗率（R3事業費ベース）：－</li> </ul>														
<p>負担割合</p>	<table border="1" style="width: 100%; border-collapse: collapse; text-align: center;"> <thead> <tr> <th rowspan="2">費目</th> <th colspan="4">負担割合</th> </tr> <tr> <th>国</th> <th>県</th> <th>市町</th> <th>受益者</th> </tr> </thead> <tbody> <tr> <td>工事費</td> <td>55%</td> <td>37%</td> <td>5.3%</td> <td>2.7%</td> </tr> </tbody> </table>	費目	負担割合				国	県	市町	受益者	工事費	55%	37%	5.3%	2.7%
費目	負担割合														
	国	県	市町	受益者											
工事費	55%	37%	5.3%	2.7%											

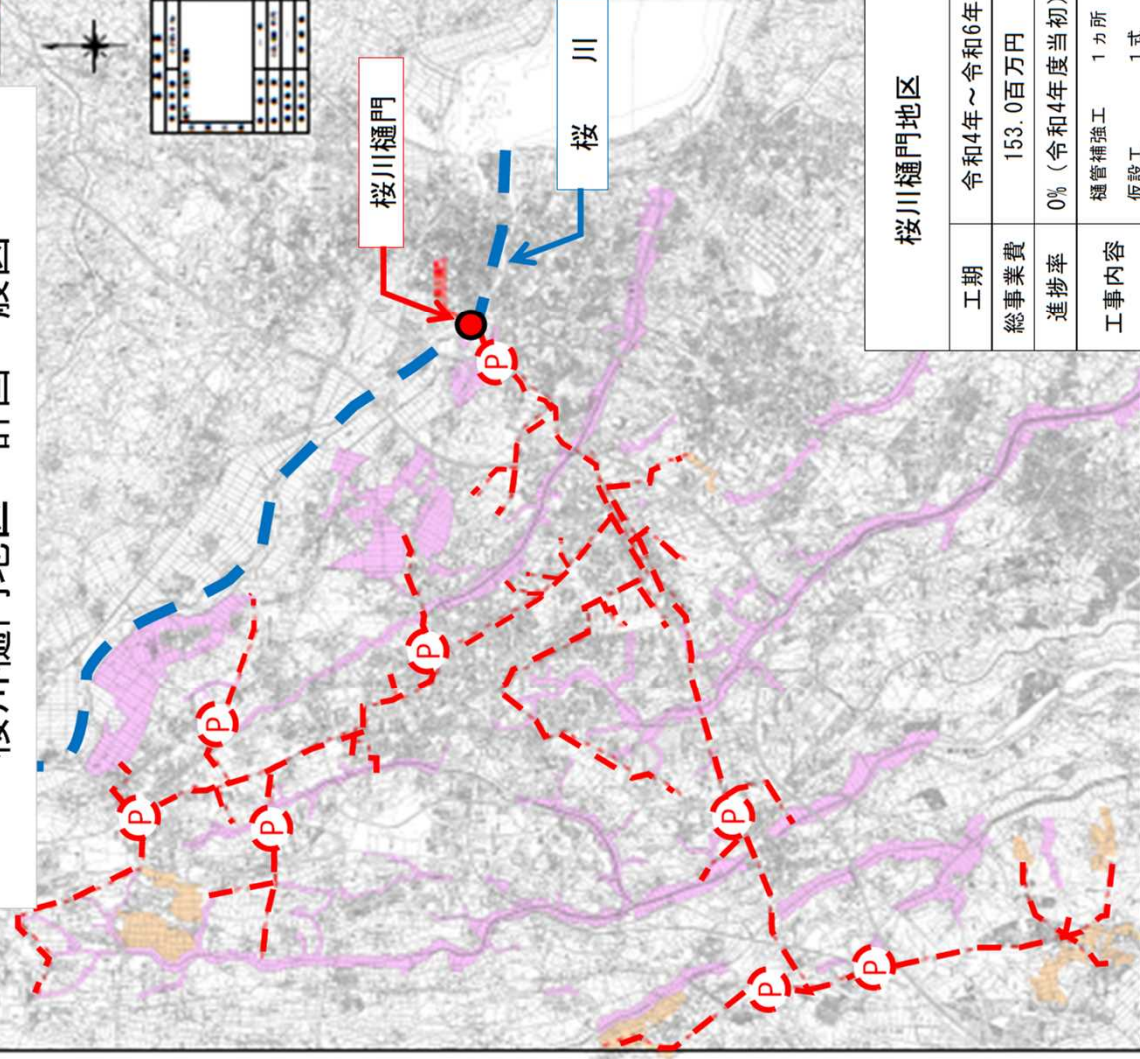
## 農業用河川工作物応急対策事業

### さくらがわひもん 桜川樋門地区



令和4年4月  
茨城県県南農林事務所 土地改良部門

# 県営農業用河川工作物応急対策事業 桜川樋門地区 計画一般図



## 桜川樋門地区

工期	令和4年～令和6年
総事業費	153.0百万円
進捗率	0% (令和4年度当初)
工事内容	樋管補強工 1カ所 仮設工 1式

## 1号樋管



## 川表側全景



凡

例

受益地	水田	2,013.0ha
	畑	280.4ha
	合計	2,293.4ha
送水管	揚水機場	