

□事業計画概要

<p>地区概要 及び 事業目的</p>	<p>本地区の用水は、昭和40～48年度に実施した用水路によりかんがいているが、幹支線用水路において、不等沈下による逆勾配、中だるみ等の現象が起こり、必要な通水量が確保できない状況にある。また、排水路も地域によって不等沈下を起こしており、流下能力の減少による湛水被害がしばしば発生している状況にある。 このため、これらの被害解消を図り農業経営の安定化を図ることを目的として事業を行う。</p>																	
<p>事業概要</p>	<ul style="list-style-type: none"> ■ 受益面積：780.0ha(田:735ha、畑:45ha) ■ 予定工期：平成23年度～令和5年度 ■ 事業費：7,116,000千円(工事雑費、事務費除く) ■ 工事内容：用水路工 L=18.1km 排水路工 L= 9.8km ■ 関係機関：福岡堰土地改良区 つくばみらい市、取手市、常総市 ■ 進捗率(R3事業費ベース)：87.6% 																	
<p>負担割合</p>	<table border="1" style="margin-left: auto; margin-right: auto;"> <thead> <tr> <th rowspan="2">費目</th> <th colspan="5">負担割合</th> </tr> <tr> <th>国</th> <th>県</th> <th>つくば みらい市</th> <th>取手市</th> <th>受益者</th> </tr> </thead> <tbody> <tr> <td>工事費</td> <td>55%</td> <td>39%</td> <td>4.19%</td> <td>0.81%</td> <td>1%</td> </tr> </tbody> </table>	費目	負担割合					国	県	つくば みらい市	取手市	受益者	工事費	55%	39%	4.19%	0.81%	1%
費目	負担割合																	
	国	県	つくば みらい市	取手市	受益者													
工事費	55%	39%	4.19%	0.81%	1%													

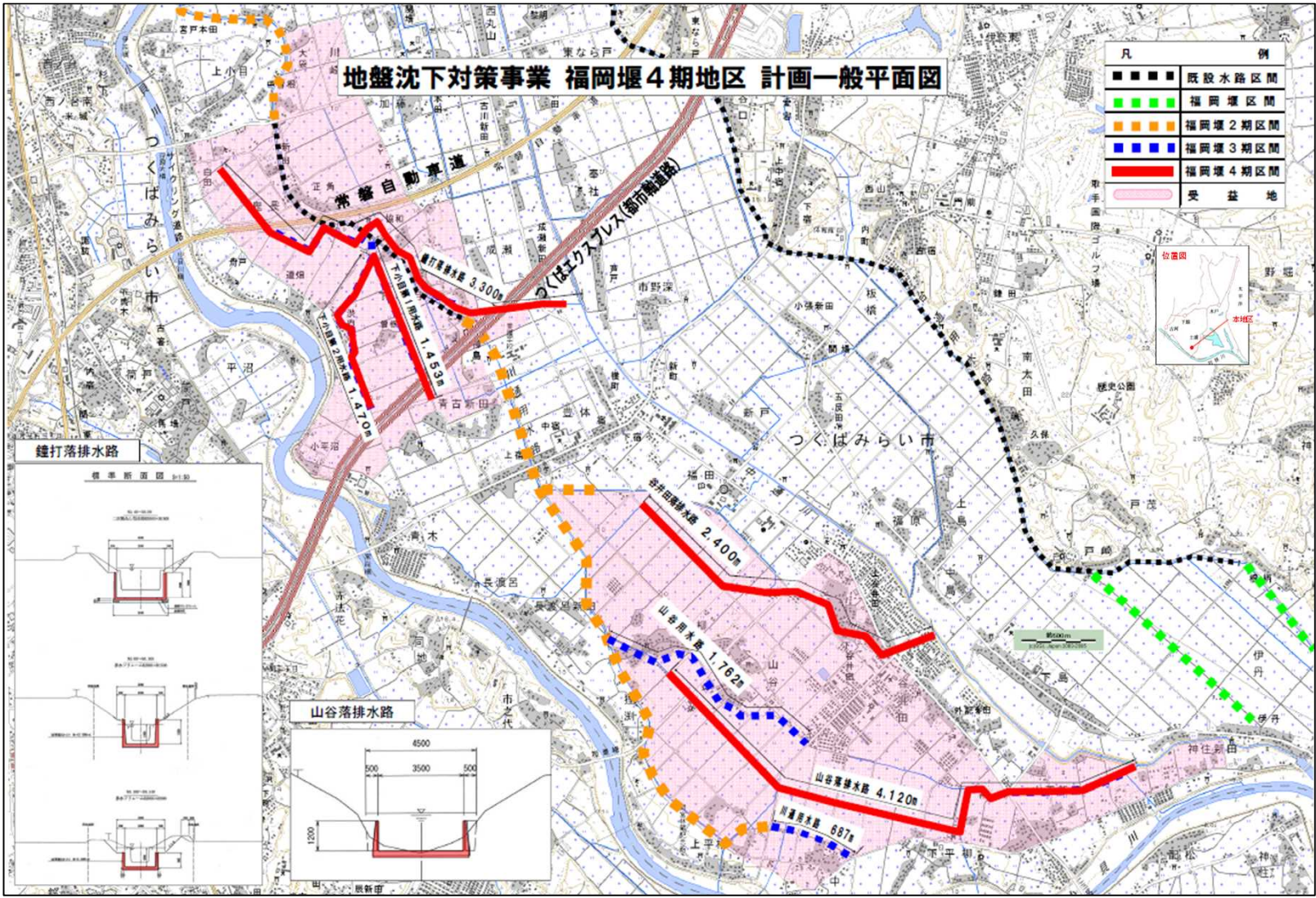
地盤沈下対策事業 福岡堰地区



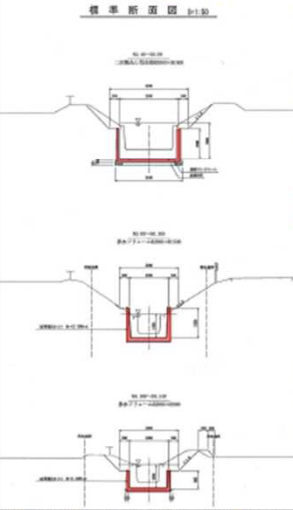
令和4年4月
茨城県県南農林事務所 土地改良部門

地盤沈下対策事業 福岡堰4期地区 計画一般平面図

凡	例
■ ■ ■ ■	既設水路区間
■ ■ ■ ■	福岡堰区間
■ ■ ■ ■	福岡堰2期区間
■ ■ ■ ■	福岡堰3期区間
■ ■ ■ ■	福岡堰4期区間
■ ■ ■ ■	受益地



鐘打落排水路



山谷落排水路

