

農業農村整備

事業概要



茨城県

茨城県県南農林事務所 土地改良部門(土浦土地改良事務所)

〒300-0051 土浦市真鍋5丁目17番26号(土浦合同庁舎内)

電話：(029)822-5045 / FAX：(029)822-7346

ホームページアドレス：

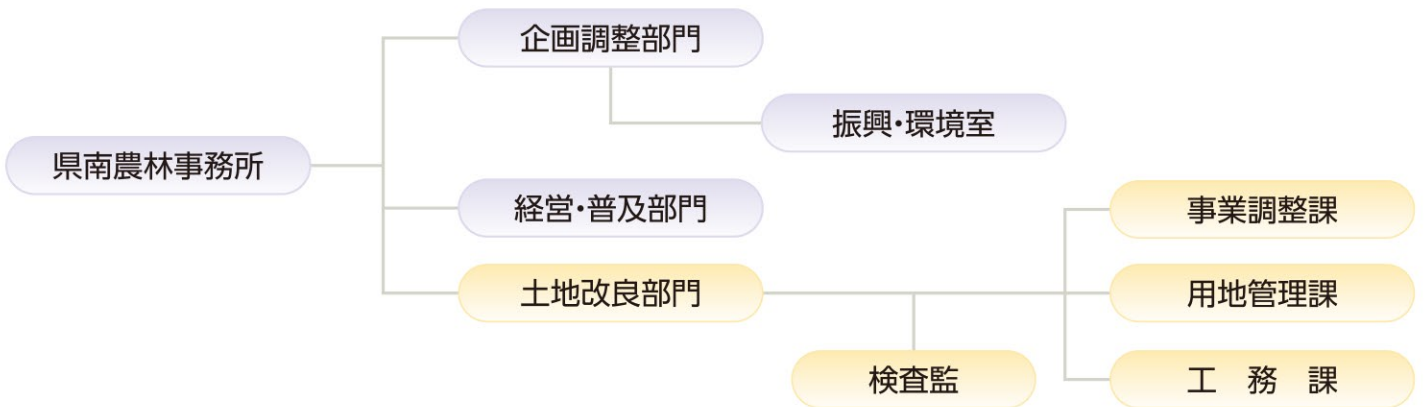
<https://www.pref.ibaraki.jp/nourinsuisan/nannourin/tochi/>

管内の概況と特性

当部門の管轄区域は、県南部の中央に位置し、東に霞ヶ浦を控え、南は利根川を隔てて千葉県に接し、西は小貝川に、北は筑波山、加波山などの連山に囲まれた、7市1町の計8市町(土浦市・石岡市・取手市・つくば市・守谷市・かすみがうら市・つくばみらい市・利根町)である。筑波山麓の一部山間部を除けば大部分が平坦地で、霞ヶ浦並びに小貝川、桜川、恋瀬川などの一級河川に拓けた、水稻を中心とする肥沃な地帯であり、霞ヶ浦湖岸では、日本一の生産量を誇るれんこんの一大産地が形成されている。また、畑地帯においては、園芸作物の生産が行われており、れんこん、ねぎ、なし、グラジオラス、小菊が県銘柄産地の指定を受けている。

本地域の総面積は988km²で県全体の16.2%を占めており、耕地面積は水田18,037ha、畑13,032haの計31,069ha(平成27年3月現在)、総面積に対する耕地の割合は31.4%となっている。整備率は、令和3年度迄で水田79%、畑68%(県全体の整備率:水田80%、畑42%)と、水田や畑地の基盤整備を積極的に取り組んでいる地域である。その他、農業用排水施設の長寿命化対策や、農村の生活環境の改善を図る農業集落排水事業などの農業農村整備を行っている。

現在の組織図



整備状況

(平成27年3月現在)(単位:ha)

種別 事業別	整備対象(A)			整備済(B)			未整備(A)-(B)		
	田	畑	計	田	畑	計	田	畑	計
ほ場整備	15,999	6,601	22,600	(79%) 12,666	(68%) 4,462	(76%) 17,128	3,333	2,139	5,472

※整備済(B)欄の上段()は整備率

管内市町村の概況

種別 市町村名	土地面積 ^① (km ²)	世帯数 ^② (戸)	人口 ^② (人)	耕地面積(ha) ^③			販売農家 ^④ (戸)	銘柄産地指定
				全体	田	畑		
土浦市	122.89	64,131	141,868	2,960	1,810	1,150	924	れんこん、グラジオラス
石岡市	215.63	28,430	71,815	6,200	2,950	3,250	1,987	なし、小菊
取手市	69.94	45,768	103,665	2,180	2,110	75	790	
つくば市	283.72	114,615	247,822	10,000	4,610	5,400	2,117	ねぎ
守谷市	35.71	28,011	69,103	668	417	251	112	
かすみがうら市	156.60	15,474	39,515	4,380	2,060	2,310	1,335	れんこん
つくばみらい市	79.16	20,490	50,351	3,480	2,950	537	942	
利根町	24.86	6,246	15,099	1,190	1,130	59	252	

①全国都道府県市町村別面積調(R4.7時点:国土地理院) ②茨城県の人口と世帯(推計)(R4.1現在:茨城県政策企画部統計課)

③農林水産省 面積調査市町村データ(R4) ④農林水産省2021農林業センサス