

いばらき木づかいチャレンジ事業を活用した保育園施設 (まつやま保育園)の完成について

1 事業の概要

- (1) 事業名 令和4年度(繰越)いばらき木づかいチャレンジ事業(木造化・木質化支援)
- (2) 事業主体 社会福祉法人 山ゆり会 理事長 松山岩夫
- (3) 所在地 茨城県守谷市本町4210
- (4) 事業費 494,843,400円 (県補助金 10,000,000円)

2 施設の特徴

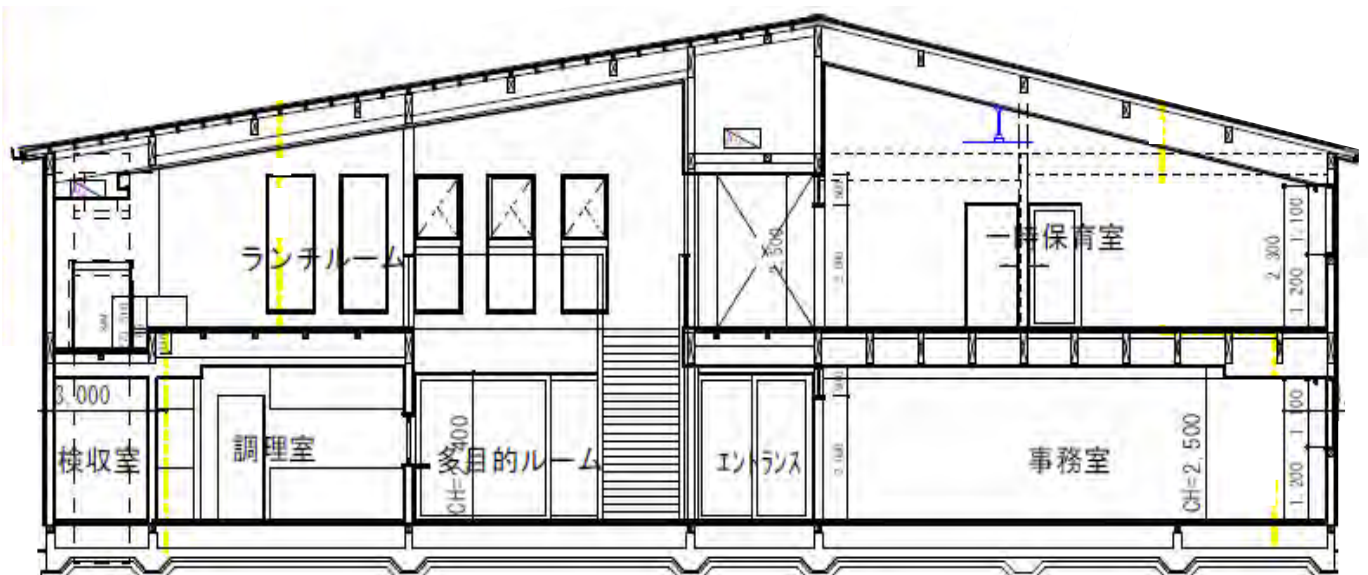
- ・当施設は木造二階建てで、園児だけでなく、地域住民が集まることのできるカフェスペースを一階の多目的ルームに設置し、保護者の交流や地域の高齢者の憩いの場所を提供している。
- ・児童福祉法による準耐火構造の要件をクリアするため、木材の燃焼特性に着目した「燃えしろ設計」を採用し、構造材の大部分は県産材で強度の高いB P材を一部使用。

※ 燃えしろ設計：燃え落ちる木材部分を燃えしろといい、燃えることを想定して通常よりも柱を太くし、柱の表面が燃えても建物が崩れ落ちないようにする設計。

※ B P 材：材をエポキシ樹脂で圧着し、束ねる・重ねるという手順を経て出来上がった材。

○ 参 考

- ・延床面積 1160.73㎡
- ・県産材使用量 スギ130㎡ ヒノキ21㎡ (生産地は常陸大宮市、大子町、常陸太田市 他)
- ・工事期間 令和5年2月24日～令和6年1月31日





外観 正面入口



建物 裏側



1階のエントランス(カフェスペース)



準不燃加工を施した天井板(県産スギ)



保育室の各所に燃えしろ設計の太い柱(県産ヒノキ)

