

2020年 久慈川・那珂川アユ遡上速報 第11号

茨城県水産試験場内水面支場
内水面資源部 発行

アユの遡上調査を実施しましたので、結果をお知らせします。5月11日の調査で、久慈川堅磐堰（河口から約8 km地点）、那珂川千代橋（河口から約30 km地点）の調査地点において、引き続き遡上アユが採集されました。

調査日（久慈川 / 那珂川）2020年5月11日（月）

【久慈川】

調査地点名	2020年			2019年同時期(5月14日)		
	水温(°C)	アユ採集尾数(尾/10投網)	平均全長(mm)	水温(°C)	アユ採集尾数(尾/10投網)	平均全長(mm)
K1 堅磐堰	19.1	53.0	65.7	19.3	335.0	63.6

【那珂川】

調査地点名	2020年			2019年同時期(5月14日)		
	水温(°C)	アユ採集尾数(尾/10投網)	平均全長(mm)	水温(°C)	アユ採集尾数(尾/10投網)	平均全長(mm)
N1 千代橋	19.9	105.0	67.8	18.6	67.7	87.0

※「アユ採集尾数」は投網10投当たりに換算した値です。

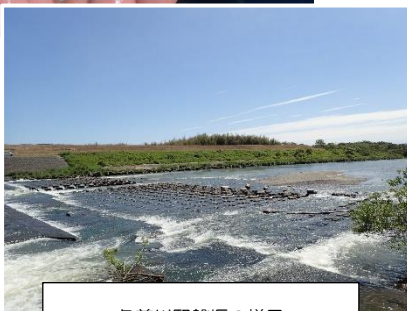
今回の調査員： 根本 隆夫 外山 太一郎



5月11日 久慈川で採集されたアユ



5月11日 那珂川で採集されたアユ



久慈川堅磐堰の様子



那珂川千代橋上流の様子

連絡先 茨城県水産試験場内水面支場 内水面資源部：0299-55-0324（代）