

# 2021年 久慈川・那珂川アユ遡上速報 第10号

茨城県水産試験場内水面支場  
内水面資源部 発行

アユの遡上調査を実施しましたので、結果をお知らせします。5月18日の調査で、久慈川堅磐堰（河口から約8 km地点）、那珂川千代橋（河口から約30 km地点）の調査地点において、引き続き遡上アユが採集されました。

調査日（久慈川 / 那珂川）2021年5月18日（火）

## 【久慈川】

調査地点名	2021年			2020年同時期(5月18日)		
	水温(°C)	アユ採集尾数(尾/10投網)	平均全長(mm)	水温(°C)	アユ採集尾数(尾/10投網)	平均全長(mm)
K1 堅磐堰	20.0	15.0	67.4	20.7	16.9	67.3

## 【那珂川】

調査地点名	2021年			2020年同時期(5月18日)		
	水温(°C)	アユ採集尾数(尾/10投網)	平均全長(mm)	水温(°C)	アユ採集尾数(尾/10投網)	平均全長(mm)
N1 千代橋	18.9	17.8	81.5	21.1	12.7	71.9

※「アユ採集尾数」は投網10投当たりに換算した値です。

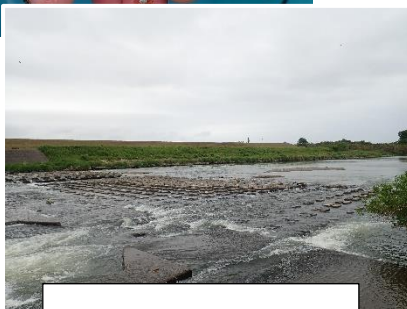
今回の調査員： 外山 太郎 富川 孝史 那珂川漁協1名



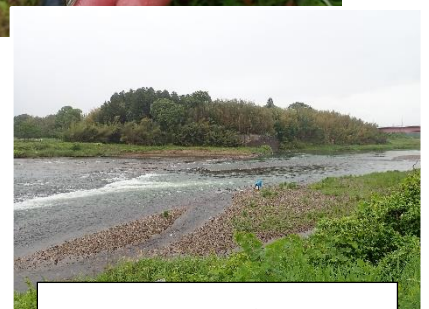
5月18日 久慈川で採集されたアユ



5月18日 那珂川で採集されたアユ



久慈川堅磐堰の様子



那珂川千代橋上流の様子

連絡先 茨城県水産試験場内水面支場 内水面資源部：0299-55-0324（代）