



茨城県

平成 28 年度  
茨城県の家畜衛生

県北家畜保健衛生所  
鹿行家畜保健衛生所  
県南家畜保健衛生所  
県西家畜保健衛生所



## 目 次

### I 家畜保健衛生所の概要

- 1 家畜保健衛生所の業務と目的・・・・・・・・・・・・・・・・・・ 1
- 2 沿革・・・・・・・・・・・・・・・・・・・・・・・・・・・・・・・・・・ 2
- 3 家畜保健衛生所の所在地, アクセス, 組織機構
  - (1) 県北家畜保健衛生所・・・・・・・・・・・・・・・・・・ 4
  - (2) 鹿行家畜保健衛生所・・・・・・・・・・・・・・・・・・ 7
  - (3) 県南家畜保健衛生所・・・・・・・・・・・・・・・・・・ 8
  - (4) 県西家畜保健衛生所・・・・・・・・・・・・・・・・・・ 9

### II 管内の畜産

- 1 概要・・・・・・・・・・・・・・・・・・・・・・・・・・・・・・・・・・ 13
- 2 家畜飼養状況・・・・・・・・・・・・・・・・・・・・・・・・・・ 15

### III 平成28年度事業成績

- 1 家畜伝染病予防事業
  - (1) 家畜伝染病予防法第5条1項に基づく検査・・・・・・・・ 19
  - (2) 牛海綿状脳症 (BSE) 検査・・・・・・・・・・・・・・・・ 20
  - (3) 家畜伝染病予防法51条に基づく検査・・・・・・・・・・ 20
  - (4) 自衛防疫強化総合対策事業・・・・・・・・・・・・・・・・ 26
  - (5) 監視伝染病発生状況・・・・・・・・・・・・・・・・・・ 27
  - (6) 飼養衛生管理基準遵守状況・・・・・・・・・・・・・・・・ 29
  - (7) 輸入家畜着地検査実績・・・・・・・・・・・・・・・・・・ 29
- 2 病性鑑定事業
  - (1) 病性鑑定の業務と目的・・・・・・・・・・・・・・・・・・ 30
  - (2) 病性鑑定実施状況・・・・・・・・・・・・・・・・・・ 30
  - (3) 病性鑑定結果・・・・・・・・・・・・・・・・・・ 30
- 3 家畜衛生対策事業・・・・・・・・・・・・・・・・・・・・・・・・ 32
  - (1) 監視・危機管理体制整備対策事業・・・・・・・・・・ 32
  - (2) 畜産物安全性確保対策事業・・・・・・・・・・・・・・・・ 33
  - (3) 動物用医薬品薬事監視事業・・・・・・・・・・・・・・・・ 34
  - (4) 家畜衛生特別対策事業・・・・・・・・・・・・・・・・・・ 35
  - (5) 獣医療提供体制の整備・・・・・・・・・・・・・・・・・・ 36
- 4 その他
  - (1) 防疫演習の開催・・・・・・・・・・・・・・・・・・ 36

(2) 講師等の派遣	36
(3) 研修・視察の受入	37
(4) 寄稿	37
(5) 学会発表	37

#### IV 調査・試験研究

平成28年度第58回茨城県家畜保健衛生業績発表会概要	41
----------------------------	----

#### V 資料

1 飼育動物診療施設の届出状況	49
2 検疫場所	57
3 流通関係施設	57
(1) 食肉・食鳥処理施設	
(2) クーラーステーション	
(3) 生乳処理施設	
(4) 家畜市場	
4 動物用医薬品等関係	58
(1) 動物用医薬品店舗販売業	
(2) 動物用医薬品卸売販売業	
(3) 動物用医薬品配置販売業	
(4) 動物用医薬品特例店舗販売業	
(5) 動物用高度管理医療機器販売・賃貸業	
(6) 動物用管理医療機器販売・賃貸業	
(7) 動物用医薬品製造業	
(8) 動物用体外診断用医薬品製造業	
(9) 動物用医薬部外品製造業	
(10) 動物用医療機器製造業	
(11) 動物用医薬品製造販売業	
(12) 動物用体外診断用医薬品製造販売業	
(13) 動物用医薬部外品製造販売業	
(14) 動物用医療機器製造販売業	
(15) 動物用医療機器修理業	

# I 家畜保健衛生所の概要



## 1 家畜保健衛生所の業務と目的

家畜保健衛生所は、家畜衛生の向上を図り、畜産の振興に資するため、家畜保健衛生所法、家畜伝染病予防法等に基づき、以下のような幅広い業務を行い、食品の安全性確保や人獣共通感染症の被害を未然に防止するとともに、農畜産業の経営安定に貢献している。

- (1) 家畜衛生に関する思想の普及及び向上に関すること
- (2) 家畜の生産率の向上に関すること
- (3) 家畜の伝染病の予防に関すること
- (4) 家畜の保健衛生上必要な試験、調査及び検査に関すること
- (5) 農林水産大臣の指定する疾病の診断に関すること
- (6) 獣医事に関すること
- (7) 動物用医薬品、医療機器に係る薬事に関すること
- (8) 畜産物の品質及び安全性の確保に関すること
- (9) その他家畜衛生の向上に関すること

### 【根拠法令】

家畜保健衛生所法（昭和 25 年法律第 12 号）

家畜伝染病予防法（昭和 26 年法律第 166 号）

牛海綿状脳症対策特別措置法（平成 14 年法律第 70 号）

口蹄疫対策特別措置法（平成 22 年法律第 44 号）

獣医師法（昭和 24 年法律第 186 号）

獣医療法（平成 4 年法律第 46 号）

医薬品医療機器等法（昭和 35 年法律第 145 号）

飼料の安全性の確保及び品質の改善に関する法律（昭和 28 年法律第 35 法）

地方自治法（昭和 22 年法律第 67 号）

## 2 沿革

家畜保健衛生所法が昭和 25 年 4 月 1 日に施行され、茨城県家畜保健衛生所条例（昭和 25 年茨城県条例第 46 号）の 7 月 1 日遡及適応により、高萩、石岡、北条、結城の 4 カ所に家畜保健衛生所が設置された。

昭和 27 年 5 月 1 日に 5 カ所（水戸、瓜連、鉾田、江戸崎、境）が増設され、当時農林事務所が行っていた畜産奨励関係事務も担当することとなった。

昭和 28 年 10 月 1 日、3 カ所（水海道、大子、潮来）に支所が設置されたが、昭和 30 年 10 月 26 日公布の茨城県行政機関等設置条例により 3 支所はそれぞれ本所に昇格した。

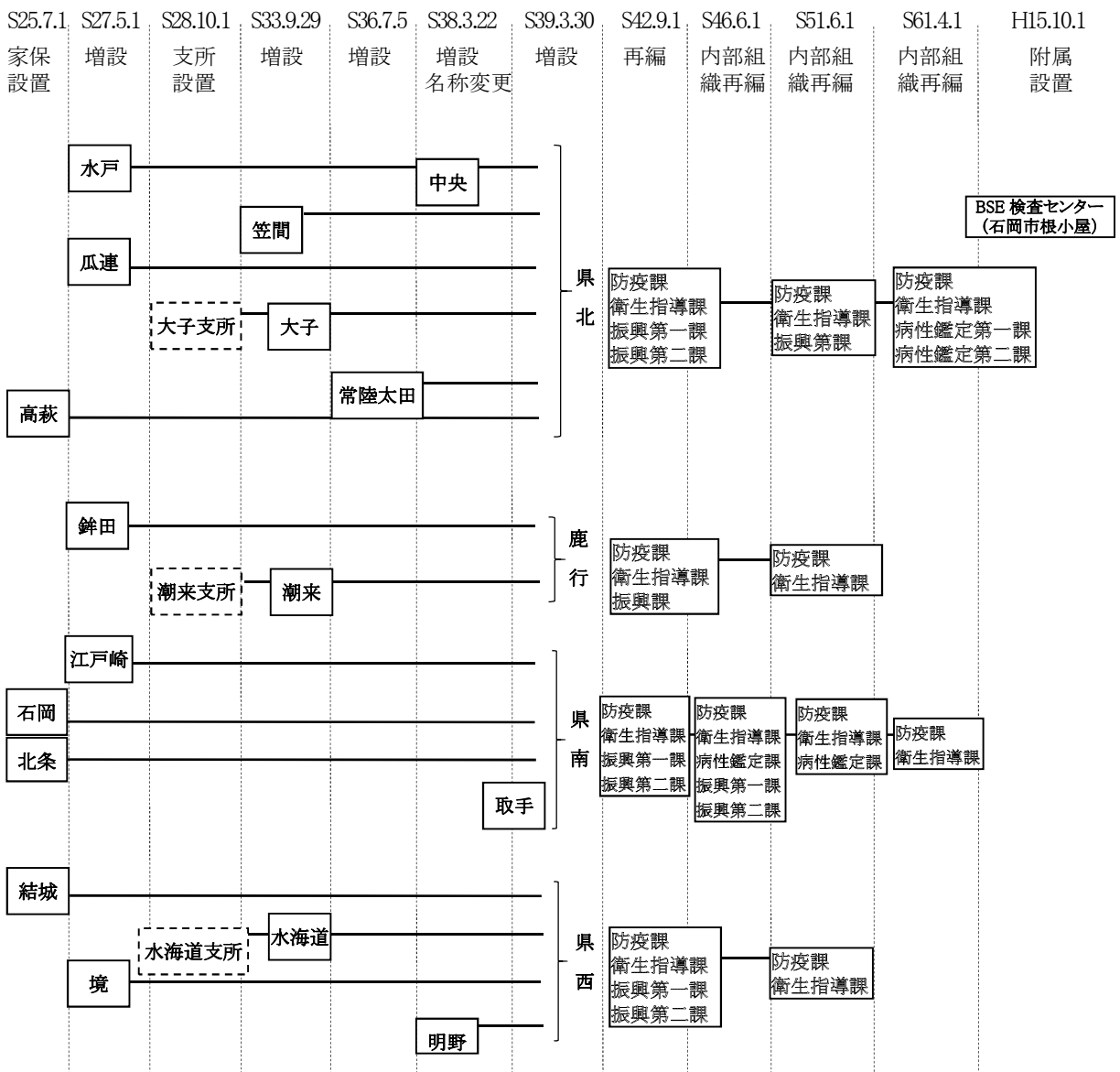
その後、笠間（昭和 33 年 9 月 29 日）、常陸太田（昭和 36 年 7 月 5 日）、明野（昭和 38 年 3 月 22 日）、取手（昭和 39 年 3 月 30 日）が設置された。

昭和 42 年 9 月 1 日に県内 16 カ所を再編統合し、県北、鹿行、県南、県西の 4 カ所となった。

昭和 51 年 6 月には、県の機構改革により、地方総合事務所が発足したことから奨励部門は分離され、家畜保健衛生所は家畜衛生専任機関となった。

昭和 61 年 4 月、県南家畜保健衛生所の病性鑑定課を県北家畜保健衛生所へ統合し 2 課制とした。

平成 15 年 10 月、石岡市根小屋の畜産センター内に BSE 採材施設（BSE 検査センター）を設置した。







### 3 家畜保健衛生所の所在地，アクセス，組織機構

#### (1) 県北家畜保健衛生所

##### ア 所在地

〒310-0002 水戸市中河内町 966-1

TEL 029-225-3241 FAX 029-224-6661

##### イ アクセス

JR 水戸駅北口から

茨城交通バス 「大宮営業所行」または「下江戸」乗車，所要時間約 30 分  
前田バス停留所下車，徒歩 3 分

タクシー 所要時間約 20 分

常磐自動車道利用

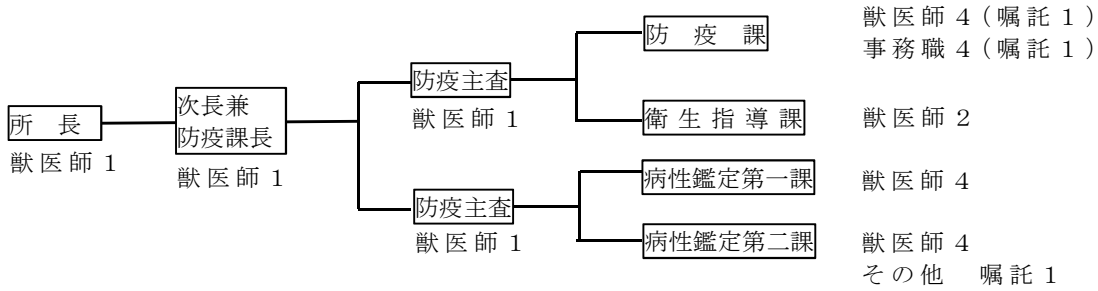
那珂インターから 所要時間約 20 分

水戸北スマートインターから 所要時間約 10 分



ウ 組織機構（平成 29 年 4 月 1 日現在）

【組織】 定員 24 名（事務職 3，技術職 18，嘱託 3）



【名簿】（平成 29 年 4 月 1 日現在）

所長	技	大内 義尚	衛生指導課長	技	戸田 尚美
次長兼防疫課長	技	小貫 登輝夫	技師	技	神谷 朝咲
防疫主査	技	前田 育子	病性鑑定第一課長	技	大谷 芳子
防疫主査	技	川上 純子	係長	技	赤上 正貴
係長	事	星 寿美	主任	技	矢口 裕司
係長	技	水野 博明	技師	技	鈴木 篤実
主任	事	秋山 努	病性鑑定第二課長	技	都筑 智子
主任	事	金川 達男	技師	技	鹿島 悠幹
主任	技	川西 菜穂子	技師	技	藤井 勇紀
技師	技	木村 将士	技師	技	高安 真理子
嘱託 (家畜疾病検査員)	技	井野 壽磨	嘱託	技	辻井 和子
嘱託		池谷 由紀子			

## BSE 検査センター（BSE 採材施設）

### ア 所在地

〒315-0132 石岡市根小屋 1234

TEL 0299-43-3355 FAX 0299-43-3535

（JR 石岡駅北西約 5km。畜産センター行看板を進み，約 500m 先左。）

### イ アクセス

JR 石岡駅北口から

関東鉄道バス「柿岡車庫行」乗車，村上バス停留所下車，徒歩 2.8km

所要時間約 30 分

タクシー 所要時間約 25 分

常磐自動車道利用

千代田石岡インターから

所要時間約 20 分

石岡小美玉スマートインターから

所要時間約 10 分



(2) 鹿行家畜保健衛生所

ア 所在地

〒311-1517 銚田市中銚田 1367-3 (銚田合同庁舎内)  
TEL 029-33-6131 FAX 0291-33-4494

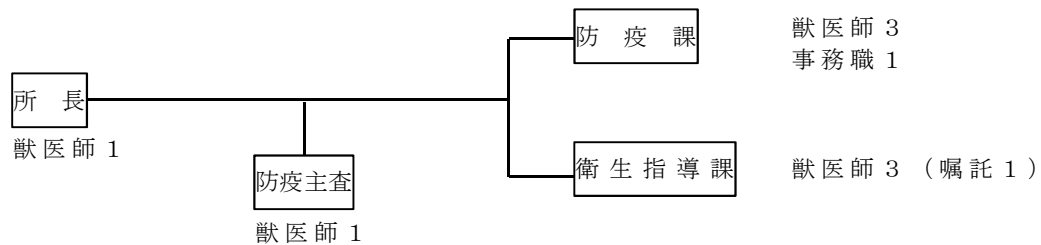
イ アクセス

鹿島臨海鉄道大洗鹿島線 新銚田駅下車徒歩 10 分  
関東自動車道路利用  
茨城空港北インターから 所要時間約 25 分



ウ 組織機構 (平成 29 年 4 月 1 日現在)

【組織】 定員 9 名 (事務職 1, 技術職 7, 嘱託 1)



【名簿】 (平成 29 年 4 月 1 日現在)

所長	技	菊池 理之	技師	技	宮本 拓也
防疫主査	技	佐藤 祐子	衛生指導課長	技	清水ひろみ
防疫課長	技	菅原 徹	主任	技	田邊ひとみ
係長	事	菅谷 章子	嘱託 (家畜疾病検査員)		広瀬あんぬ
主任 (育児休業)	技	加藤 佳子			

(※その他鹿行農林事務所兼務職員 5 名)

(3) 県南家畜保健衛生所

ア 所在地

〒310-0051 土浦市真鍋 5-17-26 (土浦合同庁舎内)  
TEL 029-822-8518 FAX 029-822-7375

イ アクセス

JR 土浦駅西口から

関東鉄道バス 「筑波山口行」「高岡行」「下妻行」「合同庁舎行」乗車、  
所要時間約 15 分  
土浦工業高校前下車，徒歩 5 分

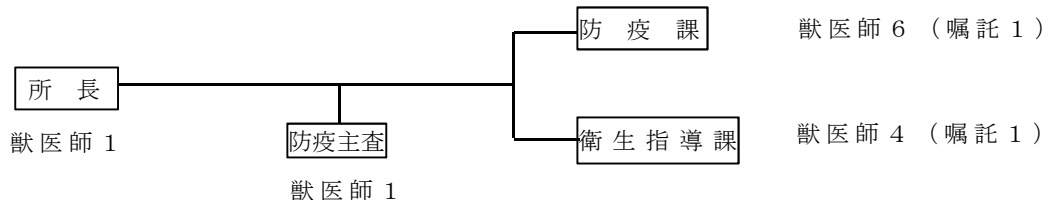
常磐自動車道利用

土浦北インターから 所要時間約 5 分  
桜土浦インターから 所要時間約 15 分



ウ 組織機構 (平成 29 年 4 月 1 日現在)

【組織】 定員 12 名 (技術職 10, 嘱託 2)



【名簿】 (平成 29 年 4 月 1 日現在)

所長	技 鴨川 修	衛生指導課長	技 三浦 成見
防疫主査	技 田中 信明	係長	技 藤原 謙一郎
防疫課長	技 渡邊 晃行	主任	技 中村 妙
主任	技 會田 裕香	嘱託 (家畜疾病検査員)	小松 友一
技師 (育児休業)	技 新海 桐子	(※その他県南農林事務所兼務職員 7 名)	
技師 (育児休業)	技 古田 土彰子		
技師	技 下里 博之		
嘱託 (家畜疾病検査員)	大野 芳美		

(4) 県西家畜保健衛生所

ア 所在地

〒300-4516 筑西市新井新田 42-4  
TEL 0296-52-0345 FAX 0296-52-4870

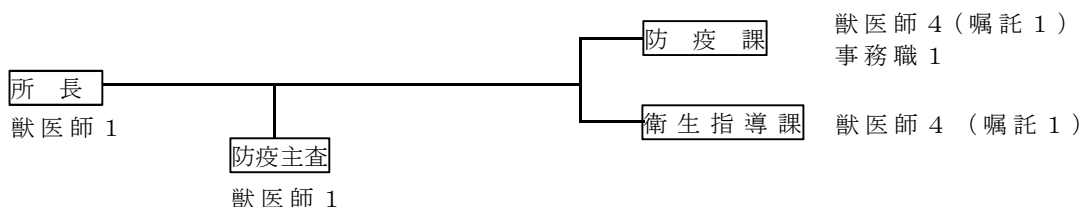
イ アクセス

タクシー利用	JR 下館駅南口から	所要時間約 20 分
	関東鉄道常総線黒子駅から	所要時間約 15 分
首都圏中央連絡自動車道利用	常総インターから	所要時間約 25 分
北関東自動車道利用	桜川筑西インターから	所要時間約 30 分
常磐自動車道利用	桜土浦インターから	所要時間約 40 分
	土浦北インターから	所要時間約 40 分



ウ 組織機構 (平成 29 年 4 月 1 日現在)

【組織】 定員 11 名 (事務職 1, 技術職 8, 嘱託 2)



【名簿】 (平成 29 年 4 月 1 日現在)

所長	技 栗山 伸人	嘱託 (家畜疾病検査員)	徳山 幸夫
防疫主査	技 須永 静二	衛生指導課長	技 植木美登里
防疫課長	技 高橋 覚志	主任	技 村山 丹穂
係長	事 飯島 美佳	技師	技 高橋 淳史
係長	技 古谷 道栄	嘱託 (家畜疾病検査員)	照山 芳樹
技師	技 柏井 美穂		





## Ⅱ 管内の畜産



## 1 概要

### (1) 管轄区域の特色と概要

#### 【県北】

県北地域は、水戸市、日立市、常陸太田市、高萩市、北茨城市、笠間市、ひたちなか市、常陸大宮市、那珂市、小美玉市、東茨城郡茨城町、大洗町、城里町、那珂郡東海村、久慈郡太子町の10市4町1村にわたり、面積は2,795平方キロメートルで、本県面積の約46%にあたる。

そして、笠間市と城里町の東側境界並びに常陸大宮市、常陸太田市及び日立市の南側境界を結ぶ線を境に、その北側は山間広陵地、南側はおおむね平坦地で畜産の形態に特徴がある。

北部は、豊富な草資源を背景に黒毛和種の繁殖生産地として知られており、昭和50年代を中心に造成された阿武隈・八溝畜産基地があることで、牧野、草地を基盤とする比較的大規模な酪農や肉牛経営が行われている。

一方、南部は、濃厚飼料依存型の酪農・肉牛・養鶏が盛んで、小美玉市にはメガファームや大規模養鶏場があり県内一の飼養頭羽数で有数の畜産地帯となっている。

しかし、近年は住宅との混在化により畜産環境対策が課題となっている。

家畜集合施設は、家畜市場が4か所（太子町：牛、常陸大宮市：牛、小美玉市：牛、茨城町：豚）あり、県内各地で生産された牛及び豚が県内外に販売されている。

また、管内は銘柄畜産物である「常陸牛」、「ローズポーク」のほか、太子町を中心に「奥久慈しゃも」の主産地となっている。

#### 【鹿行】

鹿行地域は、鹿嶋市、潮来市、神栖市、行方市、鉾田市の5市にわたり、面積は673平方キロメートルで、本県面積の11.4%にあたる。

そして、気候が温暖で、平坦で広大な土地を有し、かつては農業と漁業が地域の主要産業であったが、現在は鹿島臨海工業地帯の開発整備により県内最大の工業集積を有する産業拠点となり、農業と工業のバランスのとれた特色ある地域となっている。

畜産の動向は、各家畜とも飼養戸数及び頭数は横ばいの傾向にあるが、養豚は県内産出額の約4割を占め、特に、鉾田市は産出額の全国生産地別順位が4位(H26)で一大生産地となっている。

#### 【県南】

県南地域は、土浦市、石岡市、龍ヶ崎市、取手市、牛久市、つくば市、守谷市、稲敷市、かすみがうら市、つくばみらい市、稲敷郡美浦村、阿見町、河内町、北相馬郡利根町の10市3町1村にわたり、面積は1,398平方キロメートルで、本県面積の23.7%にあたる。

県南地域は千葉県と接する県南部に位置し、農畜産の盛んな地域であったが、つくばエクスプレス開業に伴い、沿線の都市整備とともに住民が増加している。これにより、周辺では、生活環境の変化に伴い畜産農家は減少し、畜産業の中心はこの地域の北部及び東部になっている。

また、管内には（国研）農研機構動物衛生研究部門、（国研）農研機構畜産草地研究部門、全農飼料畜産中央研究所（つくば市）、茨城県畜産センター（石岡市）、

茨城県畜産センター養豚研究所（稲敷市）、日本中央競馬会美浦トレーニングセンター（美浦村）など畜産に関する公共施設等が多数ある。

#### 【県西】

県西地域は、古河市、結城市、下妻市、常総市、筑西市、坂東市、桜川市、結城郡八千代町、猿島郡境町、五霞町の7市3町にわたり、面積は1,031平方キロメートルで、本県面積の17.5%にあたる。

そして、利根川、鬼怒川、小貝川の流域に開けた平坦で広大な耕地を有し、地域の中に平地林が散在し、豊かな自然が残されている。

また、首都圏に近いことから、青果物の生鮮食料品供給基地として重視され、恵まれた自然条件と立地条件を生かし水稲や数多くの園芸作物の栽培が積極的に展開され、これらが基幹産業となっている。

畜産も盛んで、養豚は鹿行地区に次いで多く、採卵鶏は大規模農場もあり、羽数も年々増加しており、県北地域に次いで多く飼養されている。

## 2 家畜飼養状況

家畜飼養状況調べ【その1】

畜産課調べ（H28年2月現在）

No.	市町村名	乳用牛		肉用牛		豚		採卵鶏		肉用鶏	
		戸数	頭数	戸数	頭数	戸数	頭数	戸数	羽数	戸数	羽数
1	水戸市	20	1,360	24	930	12	6,730	5	509,400	—	—
2	笠間市	33	2,110	11	930	10	11,100	4	187,400	2	124,400
3	ひたちなか市	1	x	—	—	1	x	1	x	—	—
4	那珂市	3	150	5	120	3	310	3	29,600	—	—
5	小美玉市	42	5,400	22	340	21	31,600	20	3,684,000	1	x
6	茨城町	23	1,910	27	8,490	17	27,200	20	1,122,000	2	94,700
7	大洗町	—	—	1	x	—	—	—	—	—	—
8	城里町	3	140	32	840	4	5,630	4	606,100	3	106,000
9	東海村	—	—	1	x	—	—	—	—	—	—
計（県央）		125	11,100	123	11,700	68	83,000	57	6,146,000	8	345,100
1	日立市	—	—	8	2,180	1	x	2	890	—	—
2	常陸太田市	10	490	52	1,010	1	x	2	700	2	3,100
3	高萩市	4	370	27	1,120	1	x	—	—	1	x
4	北茨城市	1	x	19	2,640	1	x	2	400	—	—
5	常陸大宮市	8	1,980	43	10,900	4	7,890	7	291,900	3	164,500
6	大子町	21	590	152	2,320	4	17,000	3	4,330	4	16,900
計（県北）		44	3,440	301	20,100	12	25,000	16	298,200	10	191,300
1	鹿嶋市	1	x	1	x	3	1,770	1	x	—	—
2	潮来市	2	130	3	40	—	—	2	161,900	—	—
3	神栖市	—	—	1	x	5	4,620	2	13,100	—	—
4	行方市	11	460	8	1,500	32	32,900	10	517,500	1	x
5	鉾田市	25	1,180	3	570	45	178,800	6	321,500	2	35,000
計（鹿行）		39	1,790	16	2,230	85	218,100	21	1,014,000	3	40,000
1	土浦市	—	—	9	760	14	14,600	1	x	5	88,500
2	石岡市	36	1,310	21	990	28	29,400	24	1,327,000	11	376,000
3	龍ヶ崎市	2	230	—	—	1	x	1	x	—	—
4	取手市	—	—	—	—	—	—	—	—	—	—
5	牛久市	4	230	6	70	2	2,820	3	35,500	1	x
6	つくば市	6	170	22	1,040	14	5,720	6	8,130	3	28,000
7	守谷市	14	820	5	210	—	—	—	—	1	x
8	稲敷市	22	1,880	14	2,490	11	7,140	1	x	—	—
9	かすみがうら市	15	700	8	1,340	19	11,600	9	137,900	4	127,700
10	つくばみらい市	3	140	2	10	—	—	2	610	—	—
11	美浦村	2	20	5	120	2	1,500	—	—	—	—
12	阿見町	4	250	2	50	—	—	—	—	—	—
13	河内町	2	30	6	120	—	—	—	—	—	—
14	利根町	—	—	—	—	—	—	—	—	—	—
計（県南）		110	5,780	100	7,200	91	74,000	47	1,570,000	25	675,400
1	古河市	10	420	7	250	16	10,400	6	32,700	—	—
2	結城市	6	190	9	2,820	27	30,700	1	x	2	53,200
3	下妻市	1	x	9	340	24	40,700	3	753,100	1	x
4	常総市	11	470	12	2,000	7	7,550	5	242,900	—	—
5	筑西市	8	400	26	5,140	8	10,700	7	389,200	3	81,700
6	坂東市	10	370	4	100	11	25,600	10	1,371,000	1	x
7	桜川市	5	360	4	70	5	1,480	4	260,800	4	209,000
8	八千代町	6	270	8	500	6	2,930	2	1,128,000	1	x
9	五霞町	—	—	—	—	1	x	—	—	—	—
10	境町	14	690	5	120	10	10,900	4	294,900	—	—
計（県西）		71	3,200	84	11,300	115	141,000	42	4,476,000	12	536,900
合計		389	25,300	624	52,700	371	541,200	183	13,505,000	58	1,789,000

※ X：個人情報保護のため非表示（X表示のある内訳の計と小計は一致しない）

畜産課調べ（H28年2月現在）

No.	市町村名	馬		めん羊・山羊		だちょう	
		戸数	頭数	戸数	頭数	戸数	羽数
1	水戸市	4	60	5	50	1	x
2	笠間市	5	20	2	100	—	—
3	ひたちなか市	2	20	1	x	—	—
4	那珂市	3	20	4	20	—	—
5	小美玉市	1	x	1	x	—	—
6	茨城町	2	50	2	30	—	—
7	大洗町	—	—	—	—	—	—
8	城里町	1	x	1	x	—	—
9	東海村	1	x	—	—	—	—
計（県央）		19	180	16	210	1	x
1	日立市	4	20	6	30	—	—
2	常陸太田市	0	—	2	10	—	—
3	高萩市	2	10	2	10	—	—
4	北茨城市	2	10	—	—	—	—
5	常陸大宮市	2	20	5	10	—	—
6	大子町	3	10	1	x	—	—
計（県北）		13	70	16	50	—	—
1	鹿嶋市	2	—	4	10	—	—
2	潮来市	—	—	—	—	—	—
3	神栖市	—	—	1	x	—	—
4	行方市	3	50	1	x	—	—
5	鉾田市	5	80	4	10	—	—
計（鹿行）		10	130	10	30	—	—
1	土浦市	3	30	2	—	—	—
2	石岡市	5	20	9	80	2	330
3	龍ヶ崎市	2	110	—	—	—	—
4	取手市	3	30	2	—	—	—
5	牛久市	33	630	3	—	—	—
6	つくば市	9	160	12	210	—	—
7	守谷市	4	20	—	—	—	—
8	稲敷市	34	480	8	60	—	—
9	かすみがうら市	3	40	2	—	—	—
10	つくばみらい市	2	30	1	x	—	—
11	美浦村	5	2,200	2	60	—	—
12	阿見町	15	350	2	40	—	—
13	河内町	—	—	—	—	—	—
14	利根町	1	x	—	—	—	—
計（県南）		119	4,110	43	470	2	330
1	古河市	3	20	3	10	—	—
2	結城市	1	x	2	10	1	x
3	下妻市	1	x	—	—	—	—
4	常総市	6	30	1	x	—	—
5	筑西市	—	—	7	50	—	—
6	坂東市	6	20	2	—	—	—
7	桜川市	2	50	1	x	—	—
8	八千代町	—	—	1	x	—	—
9	五霞町	1	x	3	10	—	—
10	境町	3	30	2	10	—	—
計（県西）		23	160	22	100	1	x
合計		184	4,650	107	860	4	370

### Ⅲ 平成 28 年度事業成績





## 1 家畜伝染病予防事業

### (1) 家畜伝染病予防法第5条第1項に基づく検査

家畜伝染病の発生防止を図るため、家畜伝染病予防法第5条第1項に基づく検査事業を実施した。その結果、ヨーネ病1戸2頭、腐蛆病2戸2群の発生を確認した。

単位：頭羽群

市町村名	牛結核病	牛ブルセラ病	ヨーネ病	馬伝染性貧血	馬伝染性子宮炎	馬パラチフス	家さんサルモネラ感染症	腐蛆病
水戸市	9	9	9	1			236	10
日立市								191
常陸太田市	321	321	461					238
高萩市								
北茨城市								175
笠間市	5	5	5					17
ひたちね市								
常陸大宮市	1931	1931	2438					89
那珂市								164
小美玉市	413	413	475				1053	12
茨城町							934	548
大洗町								
城里町							118	117
東海村								95
大子町			268				271	9
県北合計	2679	2679	3656	1			2612	1665
鹿嶋市				2				82
潮来市								103
神栖市								19
行方市	94	94	151	24				365
銚田市	279	279	279					189
鹿行合計	373	373	430	26				758
土浦市			22					126
石岡市							291	304
龍ヶ崎市	150	150	150	113				2
取手市				33				30
牛久市				134				6
つくば市	99	102	195	3				332
守谷市				1				50
稲敷市				50				27
かすみがうら市	422	422	425					110
つくばみち市								2
美浦村	20	20	53	362				
阿見町				28				15
河内町								4
利根町				3				1
県南合計	691	694	845	727			291	1009
古河市								35
結城市								1
下妻市								
常総市								305
筑西市								420
坂東市	444	444	485					6
桜川市	225	225	264					2
八千代町			4					157
五霞町								13
境町								
県西合計	669	669	735					939
合計	4,412	4,415	5,666	754			2,903	4,371

(2) 牛海綿状脳症（BSE）検査

平成 28 年度は起立不能牛 175 頭，死亡牛 1,169 頭，合計 1,344 頭の検査を実施し，全頭陰性を確認した。

(3) 家畜伝染病予防法 5 1 条に基づく検査

ア 臨床検査

家畜伝染病の発生予防及び各種疾病の浸潤状況を把握するため，牛，豚，鶏及び馬飼養農家に立入し，臨床検査を行った。

畜種	検査頭羽数	検査対象疾病
牛	111,883	口蹄疫，牛海綿状脳症，ヨーネ病，アカバネ病，アイノウイルス感染症，イバラキ病，牛流行熱，破傷風，気腫疽，サルモネラ症，レプトスピラ症，牛伝染性鼻気管炎，牛ウイルス性下痢・粘膜病，牛丘疹性口炎，牛カンピロバクター症，牛バエ幼虫症
豚	2,229,912	口蹄疫，サルモネラ症，レプトスピラ症，伝染性胃腸炎，豚流行性下痢，オーエスキー病，PRRS，豚丹毒，豚流行性脳炎，萎縮性鼻炎，豚赤痢，豚コレラ
鶏	32,115,215	高病原性鳥インフルエンザ，サルモネラ症，鶏結核病，マレック病，伝染性ファブリキウス嚢病，伝染性気管支炎，伝染性喉頭気管炎，鶏白血病
馬	878	馬ウイルス性動脈炎，馬鼻肺炎，馬インフルエンザ，馬伝染性貧血，ウエストナイルウイルス感染症

イ 高病原性鳥インフルエンザ対策事業

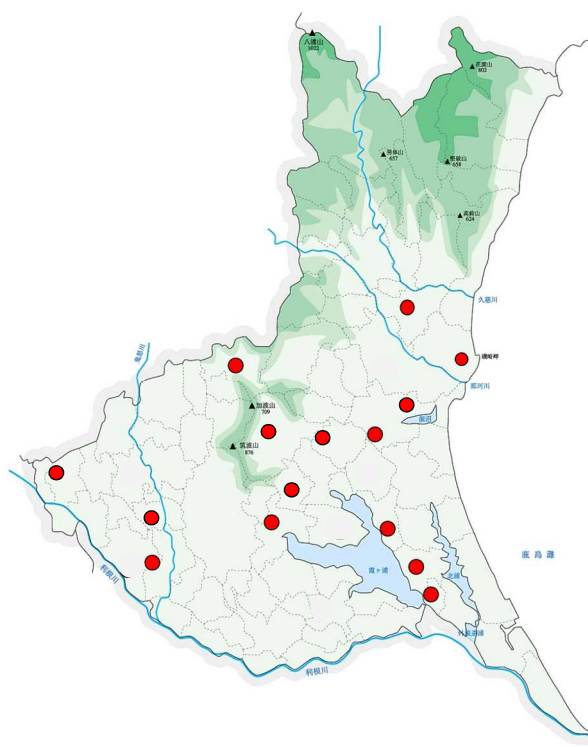
100 羽以上飼養する採卵鶏農場及び肉用鶏農場を対象に立入調査を実施し，飼養衛生管理基準に基づき，野鳥の侵入防止対策，消毒の徹底，農場の出入り制限等の発生予防対策の徹底を指導した。

また，毎月の死亡羽数の報告徴求により異常家きんの発生の有無の確認を行った。

(ア) 定点モニタリング調査

開放鶏舎で 1,000 羽以上飼養の採卵鶏農場をモニタリング農場とし，県内 15 カ所（県北 5，鹿行 3，県南 3，県西 4）で毎月 1 回 1 農場あたり 10 羽から血液および気管スワブ，クロアカスワブを採材し，抗体検査及びウイルス分離検査を行い，清浄性を確認した。

【定点モニタリング調査地点】



(イ) 強化モニタリング検査

100羽以上の鶏を飼養する養鶏場ほぼ全戸（254戸）で、1農場につき10羽から血液を採材し抗体検査を行い、清浄性を確認した。

(ウ) 水禽類の調査

水禽類が飛来する代表的な湖沼10カ所を選定し、10月～翌年3月にかけて毎月1回水禽類の新鮮な糞便を1カ所あたり10検体採材し、ウイルス分離検査を行い清浄性を確認した。12月下旬からは、新たに2湖沼を追加した。

【水禽類調査地点】

- 県北：大塚池（水戸市）、池花池（小美玉市）  
古徳沼（那珂市）、千波湖（水戸市）※  
名平洞（ひたちなか市）、  
潤沼（茨城町）※
  - 鹿行：北浦（鉾田市）、神ノ池（神栖市）
  - 県南：霞ヶ浦（土浦市）、乙戸沼（土浦市）、  
牛久沼（龍ヶ崎市）
  - 県西：榊箕ヶ池（桜川市）
- （※は12～3月採材）



【鳥インフルエンザウイルス分離状況】

- 10月：北浦 H3N8
- 12月：名平洞 H5N3  
北浦 H11N9  
神ノ池 H7N7, H1N1
- 2月：古徳沼 H7N7  
北浦 H7N7

(エ) 留鳥の調査

県内の猟友会等の協力のもと、11月～翌年2月にかけて捕獲したカラス、ムクドリ、スズメ等、留鳥202羽の検査を行った。気管及びクロアカスワブによりウイルス分離検査を実施し、清浄性を確認した。

ウ 抗体検査

【牛関係】

(ア) 牛白血病

放牧前の衛生検査及び牛白血病浸潤状況確認のための全頭検査、白血病清浄化対策実施農場における陽転牛の有無を確認するための検査について、延べ143戸、2,081頭で抗体検査を実施した。戸数、頭数ベースの全県の陽性率はそれぞれ64.3%、53.3%であった。

（検査方法：ELISA）

家保名	戸数			頭数		
	検査	陽性	陽性率(%)	検査	陽性	陽性率(%)
県北	131	86	65.6	1,515	802	52.9
鹿行	1	1	100.0	171	51	29.8
県南	4	3	75.0	53	35	66.0
県西	7	2	28.6	342	221	64.6
合計	143	92	64.3	2,081	1,109	53.3

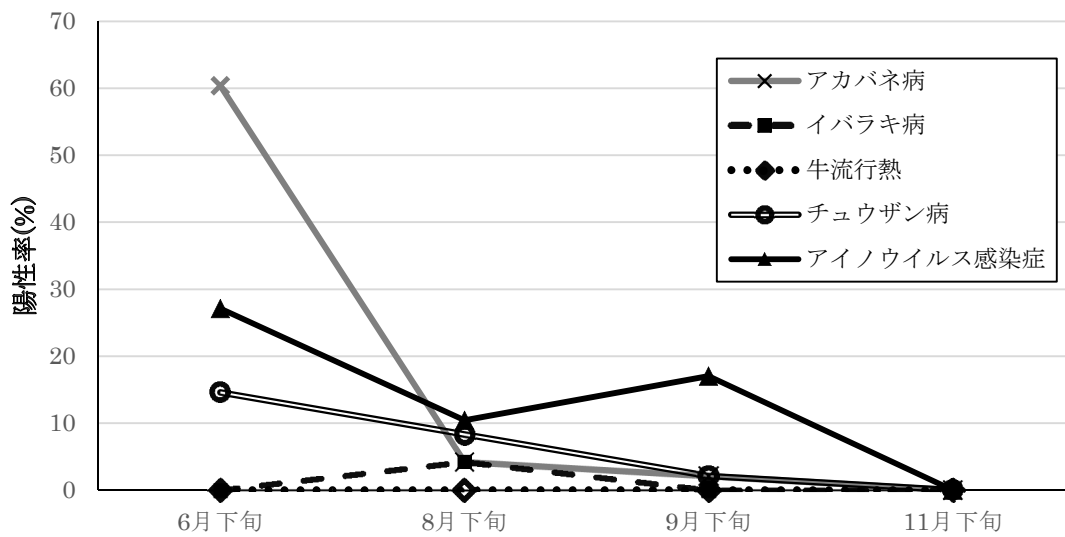
(イ) 牛流行熱等抗体検査

アカバネ病，イバラキ病，牛流行熱，チュウザン病及びアイノウイルス感染症の発生予察のため，県内 20 市町村，24 戸，47 頭の未越夏牛を初夏～晩秋にかけ 4 回採血し，抗体検査を実施した。調査期間中いずれのウイルスの動きも観察されなかった。

(検査方法：中和試験)

疾病名	陽性頭数 (陽性率%)			
	6 月下旬	8 月下旬	9 月下旬	11 月下旬
アカバネ病	2 (60.4)	2 (4.2)	1 (2.1)	0 (0)
イバラキ病	0 (0)	2 (4.2)	0 (0)	0 (0)
牛流行熱	0 (0)	0 (0)	0 (0)	0 (0)
チュウザン病	7 (14.6)	4 (8.3)	1 (2.1)	0 (0)
アイノウイルス感染症	13 (27.1)	5 (10.4)	8 (17.0)	0 (0)

牛流行熱等抗体陽性率



【豚関係】

豚飼養農場の疾病の浸潤状況を把握するため PRRS, 豚丹毒, オーエスキー病, 日本脳炎, PED の検査を実施し, 飼養衛生管理の参考とした。

(ア) 豚繁殖・呼吸障害症候群 (PRRS)

(検査方法: ELISA)

家保名	戸数			頭数		
	検査	陽性	陽性率 (%)	検査	陽性	陽性率 (%)
県北	42	35	83.3	970	474	48.9
鹿行	54	48	88.9	1,456	1,121	77.0
県南	45	24	53.3	558	247	44.3
県西	36	33	91.7	950	562	59.2
合計	177	140	79.1	3,934	2,404	61.1

(イ) 豚丹毒

(検査方法: ラテックス凝集反応)

家保名	戸数			頭数		
	検査	陽性	陽性率 (%)	検査	陽性	陽性率 (%)
県北	28	28	100.0	609	473	77.7
鹿行	19	19	100.0	795	782	98.4
県南	15	15	100.0	410	410	100.0
県西	33	33	100.0	864	778	90.0
合計	95	95	100.0	2,678	2,443	91.2

(ウ) オーエスキー病

(検査方法: ELISA(s))

家保名	戸数			頭数		
	検査	陽性	陽性率 (%)	検査	陽性	陽性率 (%)
県北	80	75	93.8	1,281	708	55.3
鹿行	98	86	87.8	3,984	3,197	80.2
県南	4	4	100.0	165	143	86.7
県西	8	8	100.0	241	228	94.6
合計	190	173	91.1	5,671	4,276	75.4

(エ) オーエスキー病

(検査方法：ELISA(gI))

家保名	戸数			頭数		
	検査	陽性	陽性率 (%)	検査	陽性	陽性率 (%)
県北	176	29	16.5	2,600	124	4.8
鹿行	109	13	11.9	6,836	601	8.8
県南	64	4	6.3	1,821	71	3.9
県西	136	16	11.8	2,956	134	4.5
合計	485	62	12.8	14,213	930	6.5

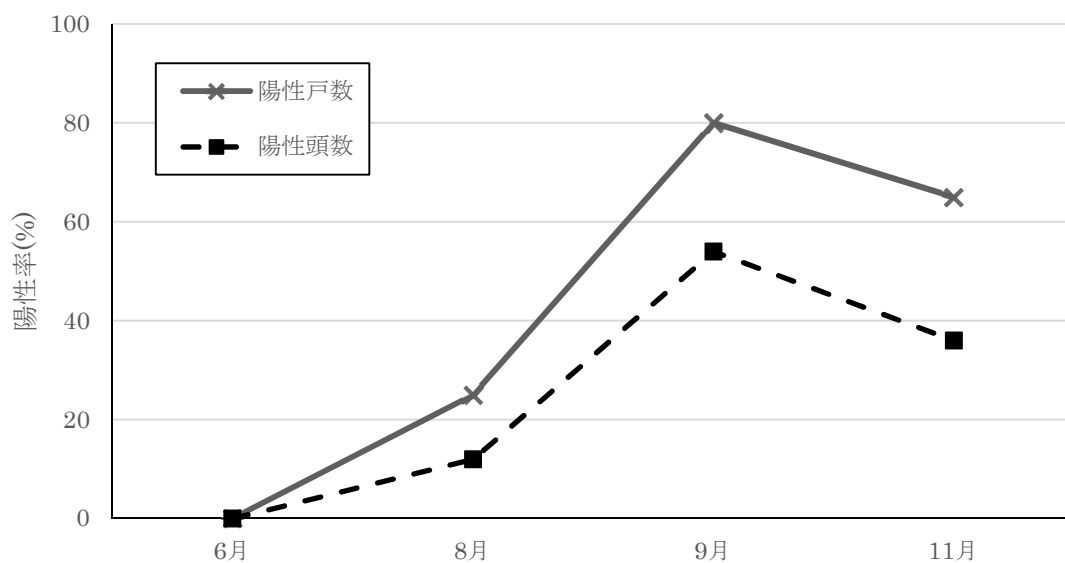
(オ) 日本脳炎

県全体で8月から9月にかけて、抗体の上昇が認められた。

検査方法：赤血球凝集抑制 (HI) 法)

採材月	戸数			頭数		
	検査	陽性	陽性率 (%)	検査	陽性	陽性率 (%)
6月	20	0	0.0	100	0	0.0
8月	20	3	25.0	100	5	12.0
9月	20	11	80.0	100	40	54.0
11月	20	18	65.0	100	63	36.0

日本脳炎抗体陽性率



(カ) 豚流行性下痢 (PED)

【発生農場】

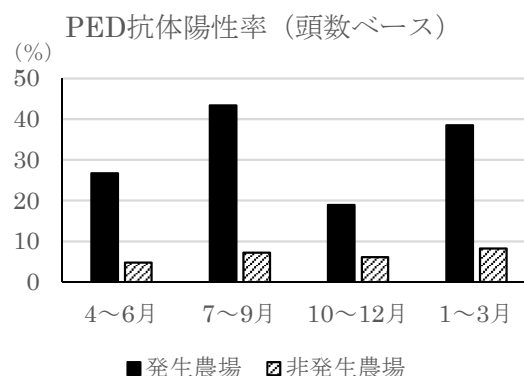
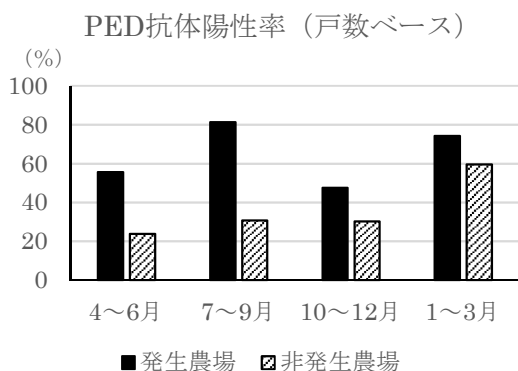
(中和試験)

期 間	戸 数			頭 数		
	検査数	陽性数	陽性率 (%)	検査数	陽性数	陽性率 (%)
平成 28 年 4～6 月	27	15	55.6	270	72	26.7
7～9 月	32	26	81.3	290	126	43.4
10～12 月	40	19	47.5	380	72	18.9
平成 29 年 1～3 月	35	26	74.3	358	138	38.5
合 計	134	86	64.2	1298	408	31.4

【非発生農場】

(中和試験)

期 間	戸 数			頭 数		
	検査数	陽性数	陽性率 (%)	検査数	陽性数	陽性率 (%)
平成 28 年 4～6 月	63	15	23.8	626	30	4.8
7～9 月	65	20	30.8	652	47	7.2
10～12 月	63	19	30.2	622	38	6.1
平成 29 年 1～3 月	52	31	59.6	515	42	8.2
合 計	243	85	35.0	2415	157	6.5



【鶏関係】

(ア) ニューカッスル病

種鶏，採卵鶏，肉用鶏あわせて 3269 羽について抗体検査を実施し，ND ワクチンの効果を確認した。抗体価 16 倍以上の鶏は 2757 羽，84.3%であった。(検査方法：HI)

種鶏

家保	検査戸数	検査羽数	抗体価 16 倍以上の羽数	%
県北	10	920	689	74.9
鹿行	3	30	30	100
県南	2	291	276	94.8
県西	0	0	0	0
合計	15	1,241	995	80.2

採卵鶏

家保	検査戸数	検査羽数	抗体価 16 倍以上の羽数	%
県北	5	460	406	88.3
鹿行	22	280	202	72.1
県南	9	399	385	96.5
県西	36	669	645	96.4
合計	72	1,808	1638	90.6

肉用鶏

家保	検査戸数	検査羽数	抗体価 16 倍以上の羽数	%
県北	0	0	0	0
鹿行	3	30	7	23.3
県南	5	50	40	80.0
県西	14	140	77	55.0
合計	22	220	124	56.4

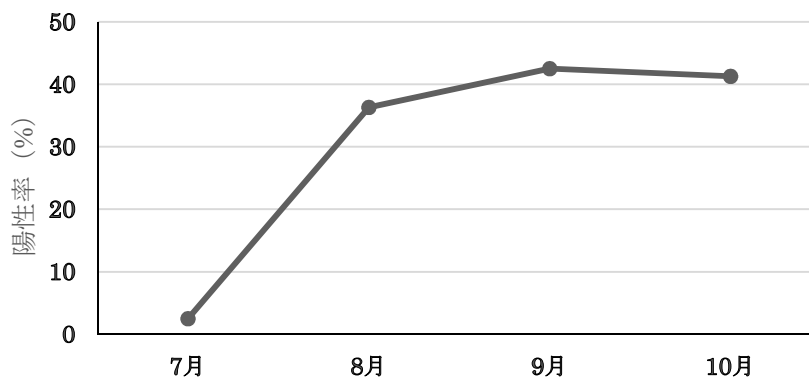
(イ) ロイコチトゾーン病

7～10月にかけて、毎月、県内7市町村8戸で1農場当たり10羽検査し、陽転時期の確認を行った。8月に抗体の陽転が認められた。

	7月	8月	9月	10月
検査羽数	80	80	80	80
陽性羽数	2	29	34	33
陽性率 (%)	2.5	36.3	42.5	41.3

(検査方法：寒天ゲル内沈降反応)

ロイコチトゾーン病抗体陽性率



(4) 自衛防疫強化総合対策事業

【豚コレラ清浄度維持確認事業】

県内養豚農家全戸(459戸)の立入検査を行い、農場の飼養衛生管理の徹底を指導するとともに、60戸600頭(1農場あたり10頭採血)について豚コレラウイルス抗体検査を実施し、清浄性を確認した。



(5) 監視伝染病発生状況 (平成 28 年 1 月～12 月)

区分	疾病名	県内		県北		鹿行		県南		県西		
		戸数	頭羽群数	戸数	頭羽群数	戸数	頭羽群数	戸数	頭羽群数	戸数	頭羽群数	
家畜伝染病	牛	結核病 (疑似患者)										
		ヨーネ病	1	2	1	2						
	豚	流行性脳炎										
	鶏	家きんサルモネラ感染症										
		高病原性鳥インフルエンザ (患者)										
		高病原性鳥インフルエンザ (疑似患者)										
みつばち	腐蛆病	2	2					2	2			
届出伝染病	牛	白血病	8	118	6	66	1	1			1	51
		牛ウイルス性下痢・粘膜病										
		牛伝染性鼻気管炎	1	3							1	3
		牛丘疹性口炎										
		破傷風										
		サルモネラ症										
	豚	サルモネラ症	4	5	2	3			1	1	1	1
		豚丹毒	13	74	1	7			11	26	1	41
		豚繁殖・呼吸障害症候群	7	16	2	4	1	4	2	3	2	5
		豚流行性下痢	7	2,240			1	160			6	2,080
		豚赤痢	1	2	1	2						
		オーエスキー病										
		萎縮性鼻炎										
	鶏	マレック病	1	23							1	23
		鶏白血病										
		鶏痘	3	11	2	9			1	2		
		ロイコチトゾーン病										
		伝染性気管支炎										
		伝染性ファブリキウス嚢病	1	5	1	5						
	馬	馬インフルエンザ										
	山羊	山羊関節炎・脳脊椎炎										
		伝染性膿疱性皮膚炎										
	犬	レプトスピラ症										
	みつばち	チョーク病										
		アカリンドニ症										

(参考) 茨城県内の過去5年間の監視伝染病発生状況

区分	疾病名	平成23年		平成24年		平成25年		平成26年		平成27年		
		戸数	頭羽群数	戸数	頭羽群数	戸数	頭羽群数	戸数	頭羽群数	戸数	頭羽群数	
家畜伝染病	牛	結核病(疑似患者)								1	1	
		ヨーネ病	5	7			3	6	4	4	8	17
	豚	流行性脳炎							1	1		
	鶏	家きんサルモネラ感染症										
		高病原性鳥インフルエンザ(患者)										
		高病原性鳥インフルエンザ(疑似患者)										
みつばち	腐蛆病	1	1	1	1	1	1			6	19	
届出伝染病	牛	白血病	29	29	39	39	6	62	80	80	44	84
		牛ウイルス性下痢・粘膜病										
		牛伝染性鼻気管炎	1	1								
		牛丘疹性口炎										
		破傷風	1	1	1	1	1	1			1	1
		サルモネラ症	1	6	1	5	2	3	1	5		
	豚	サルモネラ症	10	13	5	6	9	12	7	8	6	10
		豚丹毒	58	109	42	61	46	76	30	36	17	39
		豚繁殖・呼吸障害症候群	11	27	12	19	3	4	4	7	4	12
		豚流行性下痢					2	406	43	3,387	39	8,762
		豚赤痢									2	2
		オーエスキー病										
		萎縮性鼻炎										
	鶏	マレック病	2	3	3	9	22	476			15	51
		鶏白血病	1	1								
		鶏痘	1	2	1	3	2	5				
		伝染性気管支炎	1	13							1	1
		ロイコチトゾーン病					2	8	1	1		
	馬	馬インフルエンザ										
	山羊	山羊関節炎・脳脊髄炎										
		伝染性膿疱性皮膚炎										
	犬	レプトスピラ症					2	2				
	みつばち	チョーク病							1	1		
		アカリダニ症					2	5	5	10	1	1

(6) 飼養衛生管理基準遵守状況

平成 22 年の口蹄疫、高病原性鳥インフルエンザの発生を受けて家畜伝染病予防法に基づく「飼養衛生管理基準」が見直された。そして、本年 10 月に現行基準が施行されて 5 年が経過し、家畜の死体及び排せつ物を農場外に移動させる際の適切な措置を規定する等の見直しが行われた。家畜保健衛生所は立入調査を実施し、飼養衛生管理基準の遵守状況の確認及び指導を行い、防疫体制の強化を行った。

	合 計			県北			鹿行			県南			県西		
	対象農場	指導不要農場	指導農場	対象農場	指導不要農場	指導農場	対象農場	指導不要農場	指導農場	対象農場	指導不要農場	指導農場	対象農場	指導不要農場	指導農場
肉用牛	549	273	276	384	229	155	15	6	9	65	3	62	85	35	50
乳用牛	390	160	230	173	104	69	40	11	29	106	15	91	71	30	41
豚	477	315	162	101	78	23	122	97	25	106	72	34	148	68	80
めん羊・山羊	25	20	5	9	9					15	11	4	1		1
その他の家畜 (馬を除く)	1	1					1	1							
採卵鶏	180	70	110	68	35	33	22	8	14	43	18	25	47	9	38
肉用鶏	68	32	36	18	11	7	3	1	2	30	13	17	17	7	10
種鶏	21	10	11	12	1	11	3	3		6	6				
その他の家さん	7	1	6	1		1				2	1	1	4		4

(7) 輸入家畜着地検査

家畜保健衛生所は農林水産省動物検疫所と連携し、輸入家畜の検疫終了後、県内に導入された家畜の着地検査を実施し、海外からの伝染性疾病の侵入防止・拡散防止に努めた。

畜種	件数	頭数	仕出国
馬	11	11	ベルギー、オランダ、ドイツ、アメリカ、香港

## 2 病性鑑定事業

### (1) 病性鑑定

高病原性鳥インフルエンザ等の家畜伝染病の通報時の迅速な診断や、管内の獣医師または畜産農家からの依頼で、原因不明な異常家畜について、正確かつ精密な病性鑑定（ウイルス、細菌、生化学、病理学的検索）を実施し、原因を究明した。また、鑑定結果に基づき、畜産農家や獣医師等に対し当該疾病の診断結果及びその対応策を指導することで、発生予防及びまん延を防止し、健全な畜産経営に寄与した。

### (2) 病性鑑定実施状況

県全体で 689 件、8,683（頭羽群）の病性鑑定（事業で実施した検査を含む。BSE 検査は除く。）を実施した。

畜種	県内		県北		鹿行		県南		県西	
	件数	検体数	件数	検体数	件数	検体数	件数	検体数	件数	検体数
乳牛	104	1,915	63	1,325	9	101	12	90	22	290
肉用牛	68	997	62	981			3	7	5	14
豚	117	4,225	29	1,347	24	1,383	25	747	25	197
鶏	100	1,094	47	453	15	143	20	245	36	268
馬	3	9					3	9		
めん山羊	10	40	5	35			2	2	2	2
野鳥	236	924	164	782	42	64	21	53	16	24
その他	37	121	35	119			2	2		
合計	689	8,683	405	5,042	90	1,691	88	1,155	106	795

### (3) 主な病性鑑定結果

畜種	鑑定目的	鑑定結果または内容
乳用牛	ヨーネ病検査	患畜 2 頭摘発
	一般生化学検査	貧血、腎機能障害、肝機能障害、インターフェロン $\gamma$ 陰性
	発育不良の原因	肝膿瘍
	流産の原因	ネオスポラ陰性
	皮膚腫瘍の原因	パピローマウイルス（I型）
	乳房炎検査	<i>Bacillus cereus</i> , ナイセリア属菌, <i>Staphylococcus aureus</i>
	死因	牛クロストリジウム・パーフリングェンス感染症、産褥性子宮内膜炎
	呼吸器症状の原因	BVD（1型・2型）、牛コロナウイルス病、牛RSウイルス病
	下痢の原因	アミロイドーシス、寄生虫感染（牛鞭虫、コクシジウム）
	起立不能の原因	肝機能障害、肝膿瘍
	BVDV検査	バルク乳検査 293 検体実施、PI 牛 1 頭摘発
	牛白血病検査	ELISA, リアルタイム PCR, 発症抵抗性遺伝子検査
	ヨーネ病検査	全例陰性
肉用牛	一般生化学的検査	BUN 及びクレアチニン上昇、慢性炎症
	種畜検査	トリコモナス・カンピロバクター陰性
	鼻腔内腫瘍の原因	好酸球性鼻腔炎
	排尿障害の原因	尿石症、化膿性膀胱炎
	関節炎の原因	化膿性関節炎
畜種	鑑定目的	鑑定結果または内容
肉用牛	奇形の原因	単純奇形
	衰弱の原因	細菌性血色素尿症
	神経症状の原因	マイコプラズマ脳炎

	呼吸器症状の原因	牛伝染性鼻気管炎
	下痢の原因	牛トロウイルス感染, 牛コクシジウム症, 牛ロタウイルス感染症 (C群)
	起立不能の原因	牛白血病 (子牛型), マイコプラズマによる関節炎, ビタミンA欠乏症疑い
	死因	脂肪壊死症, 牛クロストリジウム・パーフリンゲンス感染症, 細菌性血色素尿症, 牛RSウイルス病, ヒストフィルスソムニ感染症, 誤嚥性肺炎, 腎結石による腎不全, 尿毒症, 牛白血病, (子牛型), 壊死性筋膜炎
豚	死因	オーエスキー病, 浮腫病, 大腸菌症, PRRS, 豚鞭虫症, 壊死性大腸炎, 豚胸膜性肺炎 (1型), コクシジウム症, 豚レンサ球菌症
	発育不良の原因	豚増殖性腸炎
	神経症状の原因	脱髄性疾患
	死亡・下痢の原因	大腸菌症疑い, PED
	削瘦の原因	豚サルモネラ症, 豚PCV関連疾病, 化膿性肺炎
	呼吸器症状の原因	ヘモフィルス・パラスuis感染症, PRRS, PCVAD, 増殖性腸炎, 滲出性皮膚炎, 豚マイコプラズマ感染症, 豚レンサ球菌症
	抗酸菌症検査	豚抗酸菌症
鶏	脚弱の原因	ブドウ球菌症
	死因	鶏痘, 鶏クロストリジウム・パーフリンゲンス感染症, 鶏大腸菌症, 鶏コクシジウム症, 伝染性ファブリキウス嚢病
	血便の原因	鶏コクシジウム症, 鶏壊死性腸炎
馬	腺疫検査	全例陰性
山羊	牛白血病検査	リアルタイムPCR陰性
	TSEサーベイランス	陰性
オオハクチョウ他	傷病野鳥HPAI検査	17羽簡易検査陰性
セイヨウミツバチ	ふそ病検査	アメリカふそ病2群摘発
	アカリングニ症検査	陰性
キタキツネ	病理寄生虫検査	エキノコックス陰性
イルカ	皮膚病の原因	乳頭腫症, アスペルギウス肺炎
マウス	死因	真菌性肺炎
カラス	死因	青酸中毒疑い
スズメ	死因	感染症・中毒の所見なし
エトピリカ	死因	甲状腺腫
アオバネワライカワセミ	死因	菌塞栓を伴う化膿性気管支肺炎, 脳炎 (敗血症)
カンガルー	死因	化膿性壊死性気管支肺炎, 線維索性胸膜肺炎
ハリスホーク	死因	原因不明
ペンギン	死因	真菌性肺炎
アシカ	死因	脊椎骨折
カピバラ	死因	壊死性化膿性腸炎
鹿	血便の原因	原因不明
イルカ	血液生化学検査 他	慢性化膿性炎症, 肝臓・腎臓不全
マンボウ	腫瘍の原因	感染症の所見なし

### 3 家畜衛生対策事業

家畜経営における生産性の向上を図るため、関係機関等と連携を保ちながら、畜産農家を巡回指導し、各種疾病による家畜の損耗防止と畜産物の安全性を確保するため、衛生意識の啓発や検査・指導に努めた。

#### (1) 監視・危機管理体制整備対策事業

##### ア 家畜衛生関連情報

家畜衛生に関する情報（疾病発生情報，衛生管理状況，死廃状況）を病性鑑定時に行う聞き取り調査等により収集・分析した。

#### 【主な情報】

家保	畜種	戸数	頭数	疾病
県北	牛	29	58	トロウイルス感染症，牛クロストリジウム・パーフリンゲンス感染症，RSウイルス病とヒストフィルスソムニ感染症（混合感染），マイコプラズマ性関節炎及び肺炎，消化管内線虫症と乳頭糞線虫症と牛コクシジウム症（混合感染），乳頭腫症，乳房炎，牛ロタウイルス症，牛コロナウイルス症，牛RSウイルス症，牛白血病（子牛型）等
	豚	22	44	豚PCV関連疾病，豚ロタウイルス症，大腸菌症，豚鞭虫症，豚コクシジウム症，豚レンサ球菌症，壊死性大腸炎，豚抗酸菌症，豚胸膜性肺炎（1型），浮腫病，豚サーコウイルス関連疾病，等
	鶏	6	22	ブドウ球菌症，鶏クロストリジウム・パーフリンゲンス感染症と鶏コクシジウム症（混合感染），鶏大腸菌症 等
鹿行	牛	2	2	牛クロストリジウム・パーフリンゲンス感染症
	豚	11	17	豚胸膜肺炎，豚大腸菌症，豚サーコウイルス関連疾病，増殖性腸炎，出血性胃腸炎，化膿性髄膜炎，浮腫病，豚パスツレラ症，グラム陰性細菌による壊死性大腸炎
県南	牛	1	1	牛クロストリジウム・パーフリンゲンス感染症
	豚	6	8	豚増殖性腸炎，豚パスツレラ症，ヘモフィルス・パライス感染症と豚サルモネラ症と豚パスツレラ症（混合感染），大腸菌症，ヘモフィルス・パライス感染症と豚増殖性腸炎と豚サーコウイルス関連疾病（混合感染），豚増殖性腸炎と豚繁殖・呼吸器症候群と豚サーコウイルス関連疾病（混合感染）
	鶏	1	4	鶏コクシジウム病及び鶏クロストリジウム・パーフリンゲンス感染症
県西	牛	2	2	牛クロストリジウム・パーフリンゲンス感染症，肝膿瘍
	豚	8	17	豚鞭虫症，滲出性表皮炎，豚大腸菌症，浮腫病，豚コクシジウム症，豚ロタウイルス病

#### イ 診断予防技術向上対策

（国研）農業・食品産業技術総合研究機構が開発した複数頭の糞便をプールして遺伝子検査を行う方法（ヨーネ病スクリーニング検査）について、検査方法の実用化に向けた実地評価を行った。患畜由来糞便（陽性便）1検体と陰性を確認した糞便（陰性便）9検体をプールして遺伝子検査を実施したところ、陽性便のヨーネ菌遺伝子量の1/10程度が検出され、陰性便のみプールした検体では遺伝子は検出されなかった。この結果から、ヨーネ病スクリーニング検査は有用であると考えられ、実用化に貢献した。

#### ウ 慢性疾病等低減対策

畜産経営上課題となっている家畜の慢性疾病について、聞き取り調査，検査，疫学調査等を行い、有効な対策を講じた。

家保	畜種	調査対象疾病	戸数	診断名	対策・効果
県北	牛	牛乳頭腫症	1	牛乳頭腫ウイルス1型による牛乳頭腫	体表に腫瘤のある牛を入牧させない。ハトムギ給与，乳頭・乳房へのヨード剤の噴霧を行ったところ，症状改善が認められた。
鹿行	牛	牛ウイルス性下痢病	1	牛ウイルス性下痢病	全頭検査及び出生子牛の検査によりPI牛を摘発。H28.4月以降，PI牛の摘発なく清浄化。

家保	畜種	調査対象疾病	戸数	診断名	対策・効果
県南	豚	肥育豚での下痢・血便	1	増殖性腸炎	豚舎の洗浄・消毒の指導により、発症豚が減少。
		育成豚の呼吸器症状、死亡	1	PRRS	豚舎の洗浄・消毒、換気等の飼養環境の改善、ワクチン接種日齢の変更の指導により、死亡頭数が減少。
		子豚の呼吸器症状、死亡	1	PCVAD, 豚増殖性腸炎, ヘモフィルス・パライス感染症, PRRS	環境ストレスの軽減とワクチン接種の指導により、発症豚が減少。
	鶏	血便、死亡	1	コクシジウム病, クロストリジウム・パーフリゲンシス感染症	鶏舎の洗浄・消毒, 添加剤の変更により症状が沈静化。
県西	豚	肥育豚の急死	1	浮腫病	感受性薬剤の飼料添加, オールアウト後の消毒徹底, 外気温の急激な変化に対する環境改善により、症状が沈静化。

## (2) 畜産物安全性確保対策事業

### ア 生産衛生管理体制整備

農場段階における衛生管理の向上を目的とした HACCP (危害分析重要管理点) 方式の考えに基づく衛生管理手法について、畜産農家への普及・定着を推進した。

家保	畜種	農場数	危害因子	方法	効果
県北	牛	1	牛白血病	入牧時と月毎の抗体検査で陽性牛を摘発し、陰性牛と分離放牧する	分離放牧に対する理解および現状改善への意欲が向上
鹿行	採卵鶏	2	高病原性鳥インフルエンザ ニューカッスル病 サルモネラ	農場毎のモニタリング (臨床検査, 抗体検査, 細菌検査) と飼養衛生管理状況調査 (聞き取り調査)	疾病予防に対する意識向上
県南	豚	1	注射針の豚体内残留	注射針の使用の確認 (管理表の記入と定期的な確認), 出荷前の確認	注射針の適切な管理, 意識向上
県西	採卵鶏	2	高病原性鳥インフルエンザ ニューカッスル病 サルモネラ	農場 HACCP の認定取得	農場の飼養環境や作業の流れが整理, 若手スタッフ育成, 社内コミュニケーションの向上

### イ 鶏卵衛生管理体制整備

鶏卵のサルモネラ汚染低減と衛生的な鶏卵生産体制を推進するため、サルモネラ総合対策指針に基づき、県内採卵養鶏場 18 農場で検査を行った。4 農場で *Salmonella Enteritidis* (以下、SE と略) が分離された。

#### 【県北】

5 農場で合計 88 検体採材し、1 農場 2 検体で SE が分離された。鶏舎内の消毒・清掃の徹底、及び SE の他鶏舎への侵入を防ぐため、鶏舎毎に専用の作業用具を配置するよう指導。この結果、管理者と従業員の衛生管理意識が向上した。

#### 【鹿行】

3 農場で合計 62 検体採材し、全検体で陰性を確認した。

#### 【県南】

5 農場で合計 109 検体採材し、1 農場 1 検体で *Salmonella Alachua* or IIIa が分離された。老朽化した鶏舎の早期修繕、鶏舎周囲の消毒実施、消毒槽の常設、落下卵及びこぼれ餌の早期廃棄、集卵コンテナの保管場所の衛生管理を指導した。この結果、鶏舎入口の消毒槽の常設、および作業後の手指や集卵器材の洗浄・消毒が習慣化された。

#### 【県西】

5 農場で合計 44 検体採材し、2 農場 7 検体で SE が分離された。この 2 農場は中古鶏を導入しており、過去にもサルモネラが分離されている。食中毒のリスクについて説明し、従業員への注意喚起や場内消毒の重要性を指導。この結果、鶏舎内及び周囲の定期的な清掃・消毒、踏込消毒槽のこまめな交換、及び関係車両の消毒を実施するなど、管理者の衛生意識が向上しつつある。

ウ 動物用医薬品危機管理対策

動物用医薬品の品質検査、畜産物の薬剤残留調査、薬剤耐性菌の発現状況調査を行った。動物用医薬品販売業者に対しては、動物用医薬品の品質確保と適正な流通、畜産農家に対しては動物用医薬品の適正使用を指導した。

【動物用医薬品の品質確保】

動物用医薬品販売業者から、動物用医薬品を収去し、性状検査及び有効成分の定量検査を行い、適合であることを確認した。

家保	製剤名	製造番号	製造者名	検査項目	定量値	規格	結果
県北	アイアンシロップS	SS6001	(株)科学飼料研究所	鉄	102%	90~110%	適合

【薬剤耐性菌の発現状況】

農場段階における薬剤耐性菌の発現状況を調査するため、病性鑑定材料から分離されたサルモネラ菌、黄色ブドウ球菌7株について調査を実施した。

(3) 動物用医薬品薬事監視事業

ア 動物用医薬品製造業及び製造販売業

動物医薬品等の製造業者等に対して、医薬品、医療機器等の品質、有効性及び安全性の確保等に関する法律並びに動物用医薬品等取締規則に基づき、現地立入及び動物用医薬品の国家検定のための収去事務を実施した。

【現地立入】

区分 対象	県北		鹿行		県南		県西		合計	
	対象数	検査数	対象数	検査数	対象数	検査数	対象数	検査数	対象数	検査数
医薬品製造業者	4	1	3		5	4			12	5
体外診断用医薬品製造業者	1	1			2				3	1
医薬部外品製造業者	2	1			1		1		4	1
医療機器製造業者	3	1			6		10		20	1
医薬品製造販売業者	2	1			3	2			5	3
体外診断用医薬品製造販売業者	1				1	1			2	1
医薬部外品製造販売業者	2	1							2	1
医療機器製造販売業者	2	1			3		1		6	1
医療機器修理業者	5				1	1			6	1
合計	22	6	3		22	8	13		60	15

【検定業務関係（収去）】

製造業者の名称	抜き取りロット数	家保
共立製薬(株)先端技術開発センター生産本部つくば工場	46	県南
(株)インターベット中央研究所	25	県南
(国研) 農業・食品産業技術総合研究機構動物衛生部門	9	県南



イ 動物用医薬品販売業

医薬品、医療機器等の品質、有効性及び安全性の確保等に関する法律並びに動物用医薬品等取締規則に基づく薬事監視並びに販売業の新規許可・許可更新事務を行い、動物用医薬品の適正流通を指導した。

【許可関係】

	業種	期末業者数	新規	更新	書換	再交付	変更	廃止	品目追加 変更
県北	特例店舗販売業	89	4	37	18		56	2	25
	管理医療機器販売業・賃貸業	23	1				3	3	
	高度管理医療機器販売業・賃貸業	12	2	1			6	1	
	店舗販売業	13		3			2	1	
	卸売販売業	6	1	1	1		3	1	
	動物用医薬品販売従事者登録	9							
	配置販売業	0						1	
鹿行	特例店舗販売業	24	1	4	3	1	5	4	3
	管理医療機器販売業・賃貸業								
	高度管理医療機器販売業・賃貸業								
	店舗販売業	4	1	1			1		
	卸売販売業								
	動物用医薬品販売従事者登録	5	1						
	配置販売業								
県南	特例店舗販売業	70	2	21	13		62	2	13
	管理医療機器販売業・賃貸業	40					13	1	
	高度管理医療機器販売業・賃貸業	14	2	3			2	2	
	店舗販売業	7		1			7		
	卸売販売業	12	2	3	1		3	1	
	動物用医薬品販売従事者登録	4							
	配置販売業								
県西	特例店舗販売業	55	3	12	11		14	1	12
	管理医療機器販売業・賃貸業	6							
	高度管理医療機器販売業・賃貸業	3		2					
	店舗販売業	1		1					
	卸売販売業	1							
	動物用医薬品販売従事者登録	3							
	配置販売業								
合計	特例店舗販売業	240	10	74	45		137	9	53
	管理医療機器販売業・賃貸業	69					16	4	
	高度管理医療機器販売業・賃貸業	29	4	6			8	3	
	店舗販売業	25	1	6			10		
	卸売販売業	19	3	4	2		6	2	
	動物用医薬品販売従事者登録	21							
	配置販売業							1	

(4) 家畜衛生特別対策事業

放牧繁殖牛衛生特別対策（県北家畜保健衛生所）

管内 6 公共牧場（常陸太田市 1，城里町 3，大子町 1，高萩市 1）でピロプラズマ病の寄生度等の結果をもとに担当獣医による治療や放牧の制限，牛白血病対策として分離放牧，アブトラップの設置，忌避剤の投与等の助言・指導を行い，疾病・事故等の発生を予防した。

衛生検査：臨床検査，血液検査（Ht 値，赤血球寄生ピロプラズマ原虫検査，牛白血病抗体検査）等

放牧衛生検査期間：平成 28 年 4～11 月

検査回数：各放牧場で 2～8 回，延べ 35 回

検査頭数：延べ 650 頭

検査成績：全体でピロプラズマ病陽性率 68.8%

(5) 獣医療提供体制の整備

獣医師法及び獣医療法に基づき，診療施設の立入検査を 3 年に 1 回行い，106 施設についてエックス線装置等の診療機器の管理状況，診療簿の整備状況等を確認し，診療施設開設者又は管理者等に対し指導を行った。これにより，飼育動物の飼養者に適正かつ高度な獣医療を安定的に提供できる体制を確保した。

## 4 その他

(1) 防疫演習の開催

主催	日付	項目	場所	内容	参加人数
県南	H28. 4. 19	高病原性鳥インフルエンザ	土浦合同庁舎	机上演習	27
鹿行	H28. 5. 12	高病原性鳥インフルエンザ	鉾田合同庁舎	机上演習	32
県北	H28. 6. 8	高病原性鳥インフルエンザ	水戸合同庁舎	机上演習	61
県南	H28. 6. 30	高病原性鳥インフルエンザ	土浦合同庁舎	机上演習 実地演習	48
県北	H28. 10. 6	高病原性鳥インフルエンザ	農業総合センター農業研究所	机上演習 実地演習	104
県西	H28. 10. 6	高病原性鳥インフルエンザ	筑西市立明野公民館	机上演習 体験型演習	100
鹿行	H28. 10. 13	高病原性鳥インフルエンザ・口蹄疫など	鉾田合同庁舎	机上演習 実地演習	83
県南	H28. 11. 2	高病原性鳥インフルエンザ・口蹄疫など	土浦合同庁舎	机上演習 実地演習	59
畜産課	H28. 11. 16	高病原性鳥インフルエンザ	県庁	机上演習 実地演習	169

(2) 講師等の派遣

家保	派遣依頼団体	年月日	研修会等名称	内容
県北	茨城県養豚協会	H28. 7. 27	養豚講演会	県内の豚由来病原性大腸菌の薬剤耐性獲得状況と対策
県北	茨城県鶏病研究会	H28. 8. 24	技術研修会	茨城県内における鳥インフルエンザ検査体制について
県西				HPAI 定点モニタリング農場周辺での野鳥センサス
県北	(公社)茨城県獣医師会	H29. 1. 19	産業動物部会	牛ウイルス性下痢病 (BVD) について
県北	JA 全農いばらき家畜市場	H29. 1. 26	JA 常陸牛白血病研修会	牛白血病の概要と対策
県西	古河市認定農業者連絡協議会畜産部会	H29. 2. 6	部会研修会	「牛の病気について」「豚，鳥の病気，家畜の衛生対策について」
鹿行	JA 全農いばらき	H29. 2. 17	ローズポーク指定生産者連絡会衛生研修会	PED の発生状況とオーエスキー病の清浄化進捗状況について

家保	派遣依頼団体	年月日	研修会等名称	内容
県西	(独)家畜改良センター 茨城牧場	H29. 2. 17	畜産技術セミナー	乳肉複合農家における牛ウイルス性 下痢粘膜病のウイルス持続感染牛 1 型 2 型の同定
				黒毛和種肥育農場における牛白血病 感染拡大防止対策
県北	茨城県酪農技術者連盟	H29. 3. 17	酪農技術研修会	本県における PI 牛の摘発状況と BVDV サーベイランス体制について
県北	茨城県肉用牛生産者組 合	H29. 3. 27	肉用牛研修会	牛白血病に対する取り組みと PI 牛に ついて

### (3) 研修・視察の受入

家保	年月日	内容	所属	人数
県北	H28. 6. 28	視察研修 (県北家畜保健衛生所, BSE 検査センター)	ベトナム政府畜産関連部局, ベトナム 国立農業大学など	9
県北	H28. 6. 30	家畜保健衛生全般	日本獣医生命科学大学 (既卒)	1
県北	H28. 8. 29~9. 2	同上	麻布大学	1
県南	H28. 9. 5~9	同上	麻布大学	1
県北	H28. 9. 5~9	同上	鳥取大学	1
県南	H28. 9. 12~16	同上	岩手大学 (東京農工大)	1
県北	H28. 10. 21	視察研修 (BSE 検査センター)	熊本県中央家畜保健衛生所 BSE 検査所	1
県北	H28. 9. 16	視察研修 (県北家畜保健衛生所)	ブータン王国政府	4

### (4) 寄稿

誌名	題名	寄稿者
畜産茨城第 462 号	豚流行性下痢 (PED) について	県西家畜保健衛生所
畜産茨城第 463 号	県北地域におけるオーエスキー病清浄化への歩み	県北家畜保健衛生所
畜産茨城第 464 号	高病原性鳥インフルエンザ (HPAI) の発生状況	鹿行家畜保健衛生所
畜産茨城第 465 号	定期報告書を提出しましょう	県南家畜保健衛生所
産業動物臨床医 7(4)	豚流行性下痢の迅速診断に適した免疫化学的染色条件の検討	県北家畜保健衛生所 (矢口裕司)
日本獣医師会雑誌 69	豚の Entamoeba 属原虫感染による潰瘍性大腸炎	県北家畜保健衛生所 (矢口裕司)

### (5) 学会発表

学会発表	年月日	題名	発表者
第 159 回日本獣医学会学術会	H28. 9. 8	茨城県内の繁殖豚飼養農場における BVDV の血清疫学的調査	県北家畜保健衛生所 (赤上正貴)
平成 28 年度日本獣医師会 年次大会学術学会	H29. 2. 25	バルク乳中の BVDV 特異遺伝子及び ELISA 抗体検出によるサーベイ体制の検討	県北家畜保健衛生所 (赤上正貴)
獣医疫学会学術集会	H29. 3. 25	茨城県内の繁殖豚飼養農場における BVDV の血清疫学的調査	県北家畜保健衛生所 (赤上正貴)



## IV 調査・試験研究



## 平成 28 年度 第 58 回茨城県家畜保健衛生業績発表会概要

家畜保健衛生業績発表会は、家畜衛生所及び畜産関係機関の日常業務に関連した事業、調査及び研究の業績について発表、討議を行い畜産の現状に即した家畜衛生事業の改善に向上に資することを目的としている。

平成 28 年度第 58 回茨城県家畜保健衛生業績発表会の発表演題の概要を掲載する。

### (1) バルク乳中の BVDV 遺伝子及び ELISA 抗体検出によるサーベイランス体制の検討

県北家保 赤上正貴

牛ウイルス性下痢ウイルス (BVDV) の持続感染 (PI) 牛は未経産牛に多く、未経産の PI 牛も摘発できる効率的かつ網羅的な BVDV サーベイランス体制が必要。効率化を図るため、クーラーステーション (CS) が保管 (30ml, 4℃・2 日間) する集乳車合乳の BVDV 遺伝子検査に加えて、農場バルク乳の ELISA 法による BVDV 抗体検査の有効性を調査。CS 保管乳は BVDV サーベイランスに活用でき、未経産の PI 牛を飼養する農場はバルク乳中の ELISA 抗体の検出により推測可能。集乳車合乳の検証として、県内 1 か所の CS で保管する集乳車合乳 56 検体及び農場バルク乳 219 戸を採取し、BVDV 遺伝子検査を実施。集乳車合乳 3 検体が BVDV 遺伝子陽性で、合乳された農場バルク乳のうち 3 検体が陽性、うち 2 農場の搾乳牛から PI 牛を摘発。残る集乳車合乳 53 検体と農場バルク乳 216 検体は BVDV 遺伝子陰性で合乳による見逃しは認めず。ELISA 抗体検査を併用することで効率的かつ網羅的な BVDV サーベイランスを実現。

### (2) ヨーネ病スクリーニング検査の陽性率が高い大規模農場の検査体制の見直し

県北家保 水野 博明

管内の大規模酪農場で平成 20 年度からヨーネ病の清浄化対策として年 1 回の全頭検査を実施。S 検査陽性率が高いなどの理由により、確定検査が複数回多頭数となり、生乳出荷制限は農場側の大きな負担。平成 28 年度は検査体制を見直し、確定検査の実施回数と対象頭数の集約を検討。これまでの結果から、飼養牛の約 10% (180 頭) がスクリーニング検査 (S 検査) 陽性、S 検査陽性牛の約 5% (10 頭) が確定検査陽性になると推定。確定検査を 1~2 回に集約するため、ヨーネ菌特異遺伝子 IS0900 をターゲットとするプライマーを使用したリアルタイム PCR (研究用試薬 qPCR) を用いてリスク区分 (トリアージ) を実施。S 検査陽性牛を研究用試薬 qPCR で検査し、検出された遺伝子量に応じ、3 段階にトリアージ。平成 28 年度の全頭検査で、S 検査陽性は 84 頭。研究用試薬 qPCR を用いたトリアージを適用した結果、確定検査が 2 回 5 頭に集約、生乳出荷制限が大幅減少。今後、研究用試薬 qPCR を用いたトリアージを活用し、ヨーネ病清浄化達成を目指す。

### (3) オーエスキー病清浄化対策の現状と課題

県北家保 神谷朝咲

平成 20 年 12 月からオーエスキー病 (AD) 清浄化対策を継続中。ワクチン接種率調査を実施した結果、ワクチン接種農家は、管内 80 戸中、平成 27 年 35 戸、平成 28 年 30 戸と減少。農家意識調査を実施 (回答率 78.6%)。県内に陽性農場があることを知らない生産者が 28.3% を占め、適切な情報提供が必要。AD 清浄度に応じて市町を色分けした地図を農場指導に活用。県北管内 101 農場中、繁殖・肥育豚ともに AD 野外抗体陽性 (++) 農場は、年度当初 6 農場、うち 11 月現在 5 農場が清浄化達成、残りの 1 農場の肥育豚陽性率も低下。繁殖豚のみ AD 野外抗体陽性 (+) 農場は、年度当初 10 農場、うち 11 月現在 8 農場が清浄化を達成。AD ワクチン接種中止農場がある中での AD 感染拡大は甚大な被害に繋がるため、AD 浸潤農場は、清浄化に尽力する。一方で、AD 清浄農場の清浄性維持が大きな課題。AD 陽性農場の指導、適切な情報発信を続け、最終段階の AD 清浄化対策を進めていく。

#### (4) 養鶏場で発生した鶏痘とその対策

県南家保 藤原謙一郎

採卵鶏約 350 羽を飼養する管内養鶏場から、鶏冠に痂皮が見られると連絡。病性鑑定の結果、発育鶏卵漿尿膜上にポック形成。また、漿尿膜細胞は腫大、増殖し、細胞質内にボリンゲル小体が確認されるとともに、痂皮形成が認められた上皮細胞の細胞質内にボリンゲル小体が確認されたことから鶏痘（皮膚型）と診断。当該農場は導入元で接種されるマレック病ワクチン以外のワクチンは未接種であったため、鶏痘ワクチン接種を指導。以降、鶏痘の発生なし。ニューカッスル病（ND）等のワクチンについても、接種を指導したところ、その後の検査で十分な抗体価を保有していることを確認。一方、管内の 100 羽以上 1000 羽未満 20 農場中 10 農場において、農場でワクチン未接種の現状。その主な理由は、医薬品の使用に対する強い抵抗感。今後もこれらの農場に対しては、ワクチン接種の重要性について説明するとともに、農場の施設や飼養形態に応じた方法でのワクチン接種の実施を指導し、疾病の発生予防を図る。

#### (5) ペレットドライアイスを用いた鶏のと殺方法の検討

鹿行家保 中村拓也

高病原性鳥インフルエンザ発生時の鶏と殺用資材として、ペレットドライアイス（PDI）の有効性を検討。鶏 10 羽が入った 90 1 ペールに PDI を 300 g または 150 g を投入し、鶏を全羽と殺できたときの暴露時間と未昇華 PDI 量を測定。投入量 300 g では、暴露時間 180 秒、平均未昇華量 91 g で全羽死亡。投入量 150 g では暴露時間 360 秒、平均未昇華量 56.8 g で 6 回中 5 回が全羽死亡。PDI 150 g の投入時には、投入位置に配慮が必要。迅速な防疫措置のため、資材の調達時間等も考慮すると、PDI 150 g で 360 秒間暴露が至適条件と確認。また、PDI によると殺作業時は、暴露時間 360 秒を確保するため CO<sub>2</sub>ボンベによると殺時の 3 倍数のペールが必要。なお、PDI は 1 梱包 200kg 単位の納品だが、小分けにすることで運搬は容易。大規模農場や複数農場で高病原性鳥インフルエンザが連続発生し、CO<sub>2</sub>ボンベが調達困難な場合でも PDI で防疫措置は可能。

#### (6) タブレット型端末を用いた特定家畜伝染病発生に備えた事前対応

県北家保 木村将士

県北地域は家畜の飼養戸数、頭羽数が多く、特定家畜伝染病の防疫対策上重要な地域であり、万一の発生に備えた事前準備が重要。消毒ポイント、防疫支援センターの選定は、市町村に依頼。消毒ポイント 112 か所、防疫支援センター 22 か所が提出済みだが、選定した場所が消毒ポイント及び防疫支援センターの具備すべき条件を満たすか、現地確認が必須。業務効率化のため、タブレット型端末（タブレット）、各種アプリ（地図及びナビゲーション、写真撮影及び電送、エクセルファイル閲覧、航空写真上で長さ、面積等の計測アプリ）を活用。提出された消毒ポイント及び防疫支援センターは概ね利用可能。一部利用困難な場所は、事前の現地確認が重要。タブレットの活用で現地確認及び情報伝達が効率かつ迅速、安全に行えることが判明。今後も特定家畜伝染病発生の事前準備を進めるとともに、タブレットを全職員が利活用できるようマニュアルを改善、整備。

#### (7) 乳肉複合農家の牛ウイルス性下痢ウイルス持続感染牛 1 型、2 型の同時発生事例

県西家保 古谷道栄

管内において牛ウイルス性下痢ウイルス（以下、BVDV）1 型及び 2 型の PI 牛の同時摘発事例が発生。H28 年 8 月、哺乳牛 4 頭で呼吸器症状。病性鑑定により 2 頭が BVDV 抗原エライザ陽性。型の判定で No. 1 は 1 型、No. 2 は 2 型。併せて農場の BVDV の浸潤状況検査を実施。2 頭とも 2 回目の抗原検査陽性で PI 牛と判断。農場の BVDV 抗体は、成牛 47 頭中 41 頭（87%）が 1 型・2 型ともに陽性。PI 牛の母牛は、それぞれ別の農場で 1 型、2 型に感染し、初妊牛として導入。分娩後に BVDV を大量に



排出したため、新たな PI 牛の可能性あり。また、1 型・2 型の同時感染により、ウイルスが変異を起こす可能性あり。今後の対策として、PI 牛の可能性のある子牛は出生後に抗原検査を実施し PI 牛を摘発、バルク乳の抗体検査による牛群の監視、毛根による簡易キットの抗原検査による早期診断を検討。

#### (8) 管内一酪農場の牛ウイルス性下痢ウイルス (BVDV) 清浄化事例

鹿行家保 田邊ひとみ

H27 年 7 月に搾乳牛 55 頭、育成牛 20 頭をフリーストールで飼養している農場で虚弱牛の病性鑑定で BVDV の持続感染(PI)牛を摘発。その後、農場の全頭検査で 2 頭、さらに出生子牛の検査で 3 頭の PI 牛を摘発。摘発されたすべての PI 牛の母牛は正常。H26 年 8 月から約 1 年間飼養されていた PI 牛(PI-a)がおり、この期間中に他の 5 頭の妊娠牛に BVDV が感染。また、PI-a の母牛は H25 年 11 月～H26 年 3 月に感染したと推察。当該農場への BVDV 侵入要因として、H25 年 10 月採血の検査で導入牛の中に抗体陽性牛がおり、この中に PI 牛を妊娠していた牛がいた可能性あり。一方、BVDV 感染による繁殖成績低下の関連を調査するため、「受胎牛率」「受胎牛率産後 180 日」「空胎日数」「授精回数」について、PI-a が生存していた 1 年間と淘汰後 1 年間の平均値を t 検定で比較。結果、「受胎牛率産後 180 日」に有意差あり ( $P < 0.01$ )。今後、症例数を重ねることで関連を明らかにしたい。

#### (9) 酪農家における牛白血病清浄化に向けた取り組みと課題

県南家保 村山丹穂

搾乳牛約 30 頭飼養の酪農家 1 戸で平成 26 年に牛白血病抗体検査を実施したところ、搾乳牛が全頭陽性となったことから牛白血病対策を開始。人工初乳、凍結初乳給与による垂直感染対策、および直検手袋交換・搾乳ユニット洗浄等の水平感染対策を実施するとともに平成 27 年より抗体陰性牛を対象に夏前・夏後の年 2 回抗体検査を実施して陽転率を調査。また、リンパ球数測定及びリアルタイム PCR により感染伝播リスクが高い牛を摘発し平成 26 年は抗体陽性牛 32 頭中 2 頭摘発(淘汰)。平成 26 年 8 月から平成 28 年 11 月までで、農場陽性率はおよそ 7 割から 8 割で推移。夏季および冬季陽転率は 3 割から 4 割で推移。農場内での飼養形態から感染は主に育成舎のパドックで群飼されていた時に起きているものと推察。今後は接触等による水平感染対策が重要。

#### (10) 黒毛和種肥育農場の牛白血病感染拡大防止対策

県西家保 柏井美穂

黒毛和種肥育牛約 300 頭を飼養する管内肥育農場で平成 26 年から現在までの 2 年間、牛白血病ウイルス (BLV) 浸潤状況調査および平成 27 年から 1 年間 BLV 対策を検討。浸潤状況として導入時の陽性率は 14.5%、導入後に陽性牛と同居、陽性牛と隣接、陰性牛群内で飼養した場合の陽転率はそれぞれ 58.8%、11.8%、0%であった ( $P > 0.01$  で有意差あり)。吸血昆虫の対策は物理的防除(コンパネ設置)と化学的防除(ペルメトリン製剤の噴霧、装着)を検討し、どちらも効果を確認(陽転率は 0%)。あわせて吸血昆虫の生息状況を確認したところ、場内にはサシバエが生息。発生数は 9 月 3 週目から著しく増加し、ピークは 10 月 2 週目。今後はこれらの対策の症例数を増やしていき、各農家にあった BLV 対策を実施していく。

#### (11) ヨーネ病スクリーニング遺伝子検査における交差プール法の有用性の検討

県北家保 藤井勇紀

平成 28 年 4 月、ヨーネ病リアルタイム PCR (rPCR) におけるプール糞便法 (P 法) が検査マニュアルに追記。P 法は最大 10 検体を 1 検体にプール後、rPCR (初回検査) を行い、陽性プールの個別

検体の rPCR（追加検査）を行うことで陽性検体を摘発。しかし陽性数が多いと、追加検査検体数が増えることが P 法の欠点。この欠点を補うため交差 P 法に着目。交差 P 法は個別検体を正方形に配置し（例：49 検体なら 7 行×7 列）、行の 7 プールに加え、列にも 7 プール（交差プール）を作成。7 行と 7 列の計 14 プールを初回検査にかけ、行と列の陽性プールの交点の検体を陽性疑いとし、ピンポイントで追加検査を行えるため、P 法を上回る検査数の削減が可能。検証の結果、陽性率 0%（陰性農場）では P 法、陽性率 9%以下の発生農場では交差 P 法が有用。交差 P 法はエライザ法と比較し、感度と特異度が優れており、スクリーニング検査への応用に期待。今後、要領に基づく発生農場での同居牛検査において、交差 P 法を活用し、効率的な検査体制の構築を目指す。

### （1 2）牛白血病抗体陽性率の高い和牛繁殖農場の牛白血病対策

県北家保 高安真理子

和牛繁殖農場では、牛白血病ウイルス（BLV）感染母牛の早期更新は血統を重視するため進まない。優先的な指導事項を検討するため、BLV 抗体陽性率 80%以上の 2 農場で母子感染リスク調査を実施。A 農場（母子感染率 44%）では人工初乳給与による初乳対策は効果に結びつかず、胎内あるいは胎道感染によると推察。同農場の子牛の夏季陽転率は 14%で、母子感染率を下回り、母子感染に重点を置いた対策が重要。母牛のリスク分析をリンパ球数、年齢、BLV 遺伝子量に着目して実施したところ、若齢で、リンパ球数が多い母牛、特にリンパ球数が多く BLV 遺伝子量が多い母牛が BLV 感染子牛を産出する傾向。BLV 抗体陽性率が高い和牛繁殖農場では、リンパ球数と BLV 遺伝子量を指標とし、繁殖基幹牛を決めていくことが BLV 対策の第一歩。一方、B 農場（母子感染率 20%）では、BLV 抗体陽性で BLV 遺伝子が検出されない母牛が存在。今後、牛白血病発症抵抗性遺伝子の検索を実施。

### （1 3）管内放牧場での牛白血病対策の現状と牛乳頭腫の集団発生

県北家保 鈴木篤実

当該放牧場では牛白血病対策のため分離放牧を実施。平成 28 年度の牛白血病ウイルス（BLV）抗体陽転率は 46%で平成 27 年度の 5.6%より大幅に増加。調査により、不完全な分離による抗体陽性牛と抗体陰性牛の同居や接触があったことが判明。飼養牛の中にリンパ球増多症の牛が存在したことで BLV 感染が拡大したと推察。管理者の分離放牧に対する意識を高めるため、タグによる抗体陽性牛と陰性牛の識別、アブによる水平感染対策、リンパ球数や BLV 遺伝子量による更なる群分けなどの対策が必要。また、4 月に体表に腫瘤のある牛 1 頭が入牧、その後、10 頭で牛乳頭腫が発生。遺伝子解析等で、牛乳頭腫ウイルス 1 型による牛乳頭腫症の集団発生と診断。未発症牛の乳頭消毒などを指導。放牧場での牛白血病・牛乳頭腫症感染対策には吸血昆虫対策と牛の健康管理が重要。本調査結果を放牧場関係者と共有し、次年から総合対策を実施。

### （1 4）BVDV 持続感染牛診断における抗原エライザ法とイムノクロマト法の応用

県北家保 矢口裕司

持続感染（PI）牛は、3 週間間隔の 2 回の抗原検査による診断が推奨されているが、結果が出るまで検査牛の隔離が必要。感染拡大防止のため、早期診断が望まれている。過去に診断した PI 牛 32 頭と急性感染牛 6 頭について、抗原エライザ値（S-N 値）を比較。エライザ値の中央値は、PI 牛は 3.24、急性感染牛は 0.61 であり、PI 牛のエライザ値は有意に高い結果。また、イムノクロマト法（簡易キット：IDEXX SNAP BVDV test）を用いて、PI 牛 4 頭、急性感染牛 4 頭、陰性対照牛 5 頭の皮膚と毛根を用いて RT-PCR と比較。簡易キットと RT-PCR の結果は、PI 牛はすべて陽性、急性感染牛と陰性対照牛はすべて陰性で一致していたことから、簡易キットは RT-PCR と同等の感度であり、有用と示唆。毛根を用いた簡易検査は採材も含めて非常に簡便であり、PI 疑い牛を検査当日に特定

可能。併せて血液を採取し、抗原エライザ値が 2.5 以上の高値であれば、短期間で確実に PI 牛と特定可能。これらの検査法による PI 牛の早期摘発により、ウイルス拡散防止対策を講じることが可能。

#### (15) 細菌性血色素尿症と慢性銅中毒の複合的障害により発症した血色素尿牛 3 症例

県北家保 藤井勇紀

牛の細菌性血色素尿症 (BHU) は *Clostridium haemolyticum* (Ch) の経口摂取後、肝実質損傷をストレッサーとした菌増殖と溶血毒素で、黄疸・血色素尿を呈し死亡する。一方、慢性銅中毒は、肝臓に銅が蓄積し、急激な血中放出で溶血を起こし、BHU と類似した症状を示す。今回、管内の乳肉複合経営農場の約 10 か月齢の肉用肥育牛 3 頭 (No. 1~3) で、黄疸・血色素尿を呈する事例が発生。No. 1~3 の肝臓または血液から Ch を検出し、BHU 発症を確認。一方、No. 1~3 の肝臓における銅濃度は正常値の約 10 倍で、ロダニン染色で銅の沈着を確認。また No. 2 と No. 3 の発症時血中銅濃度は急激に上昇し、慢性銅中毒の併発を確認。同居牛 (肉用 54 頭、乳用 26 頭) と他農場牛 (肉用 29 頭、乳用 30 頭) 血清の銅濃度測定では、同居肉用肥育牛の銅濃度が有意に高値を示し、当該農場の肉用肥育牛全体が何らかの経路で銅を摂過剰取していた可能性が示唆。本事例は、肝臓の銅沈着をストレッサーとした BHU と、慢性銅中毒の複合的要因により発症した血色素尿症と診断。

#### (16) 豚繁殖・呼吸障害症候群ウイルス (PRRSV) の遺伝子解析

県北家保 山下 薫

2008 年~2016 年に県内の養豚場 30 戸で採材した PRRSV 株について、Open Reading Frame5 領域の塩基配列情報を既知のデータと比較。分子系統樹を作成し、クラスター I~V に分類。クラスター IV は IVa, IVb に細分類。供試 PRRSV はクラスター II, III, IVa, IVb であることが判明、その分布に地理的な偏りなし。県内流行株のクラスターは近年、多様化。6 戸 (3 組) の近隣農場間で由来が同じと推察される株を検出。5 戸で異なる 2 つのクラスターの株の浸潤があり、うち 2 戸では同時期に 2 つのクラスターの株が侵入しており、まん延防止対策が必要。プライマー P420/P640 による増幅産物の 3 種類の制限酵素による切断パターンの比較ではワクチン株と相同性 99% の株は、ワクチン株と同じ RFLP パターンを示し、本法によるワクチン株の識別が可能と推察。クラスター IVb に分類された検体について、Kono らの型別 PCR で得られた増幅産物を制限酵素 *Hinf* I で処理し、九州地方で検出された PRRSV 株との簡易識別を実施したところ切断されず、県内に浸潤なし。

#### (17) 飼育イルカにみられた皮膚病変の病理組織学的検索

県北家保 矢口裕司

近年、高病原性鳥インフルエンザや口蹄疫などの重大な感染症が猛威を奮うなか、水族館や動物園の展示動物には、感受性動物も含まれる。また、展示動物が人獣共通感染症の病原体を保有している可能性があるため、家畜保健衛生所によるワンヘルスを意識した調査及び研究も必要。イルカの死因究明をきっかけに、5 頭 (No. 1: 死亡個体、No. 2~5: 生検) の皮膚病変について病理組織学的検索を実施。皮膚病変の分布は No. 1 は広範囲、No. 2~5 では限局。組織所見では、No. 1 は表皮の過形成を示すも、パピローマウイルスの PCR 及び免疫染色は陰性。No. 2~5 では真皮に壊死巣や細胞浸潤を認めた。No. 2, 4 では病変部に *Mycobacterium marinum* と類似した抗酸菌を少数認めるも、遺伝子検査は陰性。以上より、No. 1 を乳頭腫症、No. 2, 4 を非定型抗酸菌症、No. 3, 5 を不明 (創傷) と診断。No. 2~5 では咬傷による創傷及び抗酸菌の感染と推察。イルカの皮膚病変の原因は様々だが、病性鑑定による早期診断は重要。診断結果を足掛かりに症状や病変の拡がりを注意深く観察し、病変のステージに合った対策を講じることが必要。

### (18) 管内における豚流行性下痢の発生状況及び防疫対応

県西家保 川西菜穂子

管内において平成26年シーズン（平成27年3～4月）4戸、平成27年シーズン（平成28年1月）3戸で豚流行性下痢（PED）が発生。発生時の防疫対応はPED防疫マニュアルに基づき実施。特に分娩舎を空舎にするための措置及び農場消毒を徹底指導。また、公道消毒も実施。さらに2シーズンとも同一市内で短期間に複数農場の発生が確認されたため、特別防疫対策地域を指定。7戸のうち短期間に非発生農場に復帰した農場は5戸でその期間は平均75.2日、長期化した農場は2戸で期間は159日、191日。長期化した要因は分娩舎の空舎措置が不十分、不適切な馴致実施。ワクチン接種率は平成26年4月74.3%、平成27年1月64.3%、平成28年1月50%で年々低下しているため指導の強化が必要。近隣伝播による感染拡大、出荷時の運搬車両等を介した交差感染の可能性。PED発生時の迅速かつ適切な初動防疫の重要性を痛感。そのためには常日頃から養豚農家との信頼関係を構築することが必要。

### (19) 管内独自銘柄豚生産グループにおけるAD清浄化への取組

県西家保 高橋淳史

管内の独自銘柄豚生産グループにおいて、グループの基幹農場にあたるA農場は20年以上にわたりオーエスキー（以下、AD）ワクチンを全頭接種していたにも関わらず肥育豚野外感染が収まらなかったため、離乳前の子豚に耳標を付けてピッグフローを追いながら抗体検査を実施。その結果、ワクチン接種時期がピッグフローによってバラツキがあったことを確認。豚の移動時期に合わせてワクチン接種時期を見直した結果、1年足らずで野外感染は確認されず。2年後母豚全頭検査により野外抗体陽性豚は高産歴で全てとう汰。基幹農場でADが沈静化した結果、B、C、D及びE農場でも母豚検査が進みC農場は全頭陰性、B及びD農場は抗体陽性は全て高産歴でとう汰、E農場も抗体陽性は高産歴だったが畜主の意向でとう汰せず。今後はAD清浄化に向け、最終的にワクチン接種を止められるように銘柄豚生産グループを含め、管内農家を指導していく。

## V 資料



1 飼育動物診療施設の届出状況

県北

NO.	診療施設名	開設者名	電話番号	所在地
1	大塚獣医科医院	大塚篤嗣	029-251-4513	水戸市石川町3-4125-4
2	小林獣医科医院	小林光男	029-231-0254	水戸市東原2-2-8
3	茨城北酪農業協同組合本所家畜診療所	茨城北酪農業協同組合	029-251-2341	水戸市東赤塚2101
4	マツモト大動物クリニック	松本伸一	090-1600-0586	水戸市堀町2160-43
5	水戸動物病院	(株)水戸動物病院	029-252-0297	水戸市見和3-654-13
6	茨城県畜産協会診療所	茨城県畜産協会	029-225-6697	水戸市梅香1-2-54
7	井川動物病院	井川哲也	029-248-0378	水戸市元吉田町2220-2
8	茨城県県北家畜保健衛生所	茨城県知事	029-225-3241	水戸市中河内町966-1
9	種村獣医科医院	(有)アニテック	029-252-9351	水戸市堀町2295-6
10	(有)香取動物病院	(有)香取動物病院	029-243-8818	水戸市笠原町1357-5
11	長谷川どうぶつ病院	(有)長谷川動物病院	029-228-9121	水戸市見川2-22-15
12	川崎動物病院	川崎康仁	029-251-5105	水戸市加倉井町406-3
13	おかにわ動物病院	(有)ヒルズ	029-251-6123	水戸市見川5-126-22
14	かわまた動物病院	(株)かわまた動物病院	029-259-7007	水戸市内原町1500-3
15	さくら動物病院	太田哲也	029-246-0101	水戸市元吉田町1590-1
16	青山どうぶつクリニック	青山弘幸	029-309-7744	水戸市河和田町4974-2
17	カレンアニマルクリニック	桐原秀敏	029-252-4224	水戸市河和田町3420-3
18	ながた動物病院	長田茂	029-255-1112	水戸市堀町1122-14
19	飯田獣医科渡里診療所みんなの動物病院	飯田弘道	029-288-2762	水戸市渡里町2987-18
20	ペットクリニック トモニー	皆川武久	029-304-6366	水戸市酒門町上千束3234-1-27
21	茨城家畜繁殖クリニック	中山和彦	029-244-6184	水戸市笠原町1527-11
22	助川獣医科	助川昌	029-254-8520	水戸市加倉井町662-2
23	フレンドアニマルメディカルセンター	(有)フレンド犬猫病院	029-221-2011	水戸市柳町2-10-8
24	茨城県農業共済組合連合会家畜診療センター	茨城県農業共済組合連合会	029-215-8887	水戸市小吹町942
25	黒木動物クリニック	黒木哲也	029-241-7579	水戸市東野町304-2
26	古川動物病院	古川晶	029-291-6005	水戸市笠原町687-8
27	K E N動物病院	株式会社K E N動物病院	029-246-1252	水戸市元吉田町1518-1
28	きなせ動物病院	(株)きなせ動物病院	029-240-2211	水戸市平須町1820-471
29	動物病院 ハートランド	(株)office K 2	029-306-8940	水戸市元笠原町103-18
30	広木アニマルクリニック	(有)ハッチ	029-232-9028	水戸市五軒町1-3-11
31	ハーベストジョイ診療所	(株)ハーベストジョイ	029-246-9381	水戸市元吉田町1482-4
32	Japan Pets クリニック	Japan Pets Trading(株)	029-232-1239	水戸市城南1-7-27香陵駅南ビル3F
33	海動物病院水戸往診所	海動物病院	03-3890-4412	水戸市姫子1-828-5
34	赤塚どうぶつ病院	下村文二郎	029-357-2449	水戸市赤塚1-2055-1
35	茨城県獣医師協同組合診療所	茨城県獣医師協同組合	080-4819-6005	水戸市笠原町687-8
36	立原獣医科	立原隆一	090-1600-0750	水戸市元吉田町2868-3
37	宇都宮獣医科医院	宇都宮修	0294-33-2569	日立市末広町3-5-17
38	日立動物病院	宇佐美晃	0294-36-2505	日立市桜川町2-1-4
39	とみた動物病院	富田光穂	0294-35-0424	日立市会瀬町2-27-4
40	森本動物病院	(有)耕英	0294-52-1122	日立市久慈町6-13-7
41	日立市かみね動物園	日立市長	0294-22-5586	日立市宮田町5-2-22
42	ひがしたが犬と猫の病院	高橋敏文	0294-38-5969	日立市東多賀町2-11-2
43	アイペットクリニック	皆川武久	0294-42-5888	日立市日高町1-31-13
44	大みか動物病院	佐藤博	0294-27-1577	日立市大みか町1-11-13
45	動物病院ムラタベッツ	(有)ムラタベッツ	0294-22-3300	日立市本宮町2-4-32
46	滑川丘動物病院	滑川祐司	0294-22-7755	日立市滑川本町3-22-6
47	川尻どうぶつ病院	葉波成人	0294-42-1640	日立市川尻町5-25-18
48	わかばペットクリニック	大河原崇	0294-23-1711	日立市鹿島町2-1-13

NO.	診療施設名	開設者名	電話番号	所在地
49	かみしま動物病院	株式会社ART	0294-38-1013	日立市金沢町1-5-9
50	かもめ動物病院	株式会社かもめ動物病院	0294-25-6577	日立市大沼町1-28-3
51	メルシー犬猫病院	神代清美	0293-42-1022	日立市川尻町6-45-28
52	海動物病院日立往診所	海動物病院	03-3890-4412	日立市日高町4-13-32
53	二木獣医科	二木徳	0294-72-0212	常陸太田市馬場町789
54	佐藤家畜医院	佐藤寿治	0294-82-4136	常陸太田市徳田623
55	おおた動物病院	西山正人	0294-72-8200	常陸太田市中城町3374-1
56	矢部動物病院	矢部康男	0294-73-2279	常陸太田市栄町112-1
57	大畠獣医科	大畠喜夫	0294-73-2027	常陸太田市三才町443
58	(株)福田動物病院	(株)福田動物病院	0294-72-0826	常陸太田市木崎一町4079-3
59	茨城北酪農業協同組合里美事業所	茨城北酪農業協同組合	0294-82-2758	常陸太田市折橋町507-2
60	エトワール動物診療所	スターライブ株式会社	0294-72-5100	常陸太田市新宿町1092-2
61	島本犬猫病院	島本賢治	0293-24-3694	高萩市有明町1-108
62	アイ動物医療センター	(有)皆川獣医科医院	0293-23-1375	高萩市下手綱2256-1
63	小野獣医科医院	小野真人	0293-42-1042	北茨城市華川町下小津田396
64	鷹岡獣医科医院	鷹岡忍	0293-46-0408	北茨城市平潟町603
65	大竹獣医科医院	大竹冬美	0293-24-7700	北茨城市磯原町豊田1076-1
66	長谷川家畜医院	長谷川久一	0299-45-4988	笠間市上郷1383
67	友部動物診療所	大川武夫	0296-77-1881	笠間市旭町647-12
68	いしかわ動物病院	石川賢治	0296-72-9867	笠間市来栖265-3
69	瀬畑動物診療所	瀬畑昌史	0296-77-2404	笠間市美原1-10-1
70	塙動物クリニック	塙威郎	0296-72-9766	笠間市笠間1362-2
71	こたに動物病院	古谷知良	0296-73-0010	笠間市下市毛1381-5
72	茨城県動物指導センター	茨城県知事	0296-72-1200	笠間市日沢47
73	長谷川動物クリニック	長谷川清	0299-45-2175	笠間市下郷4438
74	全農E.T研究所 東日本分場	全国農業協同組合連合会E.T研究所	0299-37-6115	笠間市押辺2734-1
75	東京大学・大学院農学生命科学研究科・動物医療センター分院	東京大学・大学院農学生命科学研究科	0299-45-2606	笠間市安居3145
76	(有)せきね動物病院	(有)せきね動物病院	0296-77-5422	笠間市南友部436-1
77	柏井家畜診療所	柏井伸介	0291-77-6669	笠間市平町1064
78	狩野家畜診療所	狩野剛	0296-78-4578	笠間市鯉淵6349-1柿長住宅5号
79	ジョアどうぶつ診療所	工藤修	0299-45-8760	笠間市吉岡116-74
80	あさひ動物クリニック	山崎良直	0296-71-5353	笠間市旭町328-7
81	友部動物病院	長谷川充	0296-77-5585	笠間市東平1-8-11
82	クリス動物病院	(有)マック	029-276-0707	ひたちなか市中根3663-1
83	クリス・ファミリー動物病院	(有)マック	029-270-3939	ひたちなか市高場4-16-13
84	動物病院心恵堂	青木幸博	029-273-6722	ひたちなか市東大島2-18-10
85	TOMMY動物病院	(有)華屋	029-354-6655	ひたちなか市中根3353-1
86	かねこ動物病院	(有)アグリー	029-275-6002	ひたちなか市東大島1-2-30
87	そら動物病院	戸塚豊	029-354-6567	ひたちなか市松戸町1-13-1
88	かつた動物病院	(有)かつた動物病院	029-275-4111	ひたちなか市津田2729-7
89	たんぼ動物病院	片岡秀生	029-263-5750	ひたちなか市田中後7594-1
90	カサマツ動物病院	志賀亮平	029-219-6123	ひたちなか市佐和字孫目東2197-58
91	野口獣医科医院	野口三郎	0295-57-2709	常陸大宮市山方559-1
92	有限会社星野獣医畜産サービス	(有)星野獣医畜産サービス	0295-52-3935	常陸大宮市鷹巣2472-4
93	畜産サポート野崎家畜診療所	豊崎隆	0295-57-4550	常陸大宮市野上1010
94	アイリス動物病院	青柳寿治	0295-52-5012	常陸大宮市泉541-55
95	MAC家畜診療所	(株)MAC	0295-52-0551	常陸大宮市小祝1535
96	あすなろ動物病院	(有)ウエルベッツサポート	029-295-5955	那珂市大字菅谷5445-1
97	ぬかだ動物病院	後藤順一	029-295-7588	那珂市額田南郷富士山道北1065-6
98	マック ペットクリニック	小野悟士	029-219-8380	那珂市竹ノ内2-2-2
99	君島動物病院	君島正夫	0299-54-0429	小美玉市与沢259



NO.	診療施設名	開設者名	電話番号	所在地
100	加藤壽次	加藤壽次	090-3044-4926	小美玉市佐才216
101	フクダペットクリニック	有限会社フクダペットクリニック	0299-47-0220	小美玉市竹原2126-9
102	ながしま動物医院	長島康雄	0299-54-0666	小美玉市倉敷1208
103	秋田動物病院	有限会社秋田動物病院	0299-48-0623	小美玉市張星165-6
104	県央南農業共済組合家畜診療所本所	県央南農業共済組合	0299-48-0042	小美玉市柴高774-2
105	松本鶏園家畜診療所	(株)松本鶏園	0299-36-9053	小美玉市羽鳥256-53
106	大和田獣医科医院	大和田稔	0299-48-0057	小美玉市小岩戸1245
107	みのり動物病院	水野聖史	0299-46-4121	小美玉市羽刈627-1
108	とがし動物病院	富樫宏史	0299-58-3316	小美玉市小川1663-2
109	小林獣医科	小林純郎	0299-36-7622	小美玉市堅倉1723-13
110	(有)ながおか動物病院	(有)ながおか動物病院	029-291-1230	東茨城郡茨城町前田1680-220
111	イセファーム(株)飯沼研究所	イセファーム株式会社	029-240-7520	東茨城郡茨城町上飯沼2-264
112	One クリニック	(株)ワン・ドゥー	080-6518-5072	東茨城郡茨城町木部1844
113	明治飼料株式会社水戸研究所	明治飼料(株)	029-293-7354	東茨城郡茨城町若宮870
114	公益社団法人茨城文化振興財団アクアワールド茨城県大洗水族館	公益社団法人茨城文化振興財団アクアワールド茨城県大洗水族館	029-267-1515	東茨城郡大洗町磯浜町8252-3
115	飯田獣医科	飯田弘道	029-288-2762	東茨城郡城里町上泉1292-2
116	森本動物病院東海病院	(有)耕英	0294-52-1122	那珂郡東海村豊白1-12-57
117	ひまわり動物病院	(株)キューベット	029-270-5900	那珂郡東海村白方1749-41
118	生瀬家畜医院	鈴木喜久男	0295-76-0445	久慈郡大子町高柴833
119	佐藤獣医科	佐藤博典	0295-72-1786	久慈郡大子町池田字下松沼2796-1
120	永瀬動物病院	永瀬修平	0295-72-2808	久慈郡大子町上岡865
121	藤原獣医科医院	藤原悟	0295-72-2125	久慈郡大子町大子1376-2

#### 鹿行

NO.	診療施設名	開設者名	電話番号	所在地
1	西條動物病院	西條和子	0299-83-6515	鹿嶋市宮中131-1
2	かしま動物病院	(有)イタチベツ	0299-84-6360	鹿嶋市鉢形台2-4-3
3	ノースジョア目黒レースホースクリニック	目黒憲史	080-3043-3520	鹿嶋市高天原1-4-20
4	ひろ動物病院	伊藤ゆみこ	0299-83-8212	鹿嶋市宮下4-7-19
5	さくら動物病院	根本広士	0299-95-9515	鹿嶋市宮中207
6	たけ動物病院	前田毅明	0299-94-7372	鹿嶋市角折1325-3
7	牛堀中央動物病院	可知昭	0299-64-2100	潮来市永山2107-21
8	遠山獣医科医院	遠山吾市	0299-64-5686	潮来市上戸219-1
9	(有)塚本動物病院	塚本俊一	0299-63-1780	潮来市大塚野2-10-1
10	かみす動物病院	(有)かみすA.H	0299-91-0027	神栖市大野原4丁目1718-2
11	フィードワン(株)家畜診療所	フィードワン(株)	0299-92-9951	神栖市東深芝4-2
12	シミズ動物病院	(有)清水動物医療センター	0299-93-3366	神栖市大野原2-21-34
13	(有)みなみ動物病院	(有)みなみ動物病院	0479-46-6262	神栖市太田705-324
14	根本獣医科医院	根本伸一	0299-72-3550	行方市麻生115-4
15	(有)ミッドウェイファーム	(有)ミッドウェイファーム	0299-73-3822	行方市蔵川603-44
16	野原獣医科医院	野原保夫	0299-55-0070	行方市玉造甲199-7
17	浅野獣医科医院	浅野継儀	0299-77-0018	行方市南428-1
18	井川動物病院	井川哲也	0291-37-1566	鉾田市箕輪1795
19	うめ・くりペット診療所	小鍛冶啓子	0291-37-3397	鉾田市玉田弁天1044-1
20	末岡家畜診療所	末岡弘行	0291-37-4568	鉾田市玉田1046-29
21	鹿行家畜保健衛生所	茨城県	0291-33-6131	鉾田市鉾田1367-3
22	ひので酪農業協同組合	ひので酪農業協同組合	0291-36-3331	鉾田市紅葉960-10
23	(有)石上ファーム家畜診療所	(有)石上ファーム	0291-32-3658	鉾田市柏熊長原973
24	(有)久家動物病院	(有)久家動物病院	0291-32-2719	鉾田市新鉾田西2-2-5
25	ひろせ動物病院	廣瀬稔	0291-39-6662	鉾田市飯島904-18
26	青山ビジョンクリニック	三谷達也	0291-39-7651	鉾田市青山1091-12

NO.	診療施設名	開設者名	電話番号	所在地
27	(有)鈴木牧場家畜診療所	(株)鈴木牧場	0291-37-1657	銚田市縦山神田上396-5

県南

NO.	診療施設名	開設者名	電話番号	所在地
1	アーク犬猫病院	(有)アーク	029-826-4455	土浦市小岩田東1-5-1
2	R G動物病院	五頭理意	029-821-5100	土浦市東崎町4-8
3	新井ペットクリニック	新井茂雄	029-823-7767	土浦市富士崎町1-12-7
4	飯村産業動物診療所	飯村昭次	029-862-2122	土浦市田宮793
5	いばらき動物専門学院	(株)セイエイ	029-823-4686	土浦市小松3-3-8
6	岩松獣医科医院	岩松隆幸	029-821-0351	土浦市真鍋4-4-17
7	エム動物病院	(有)皆川獣医科医院	029-843-5363	土浦市中1323-19
8	遠藤ビグファームクリニック	遠藤典夫	029-823-7196	土浦市永国東12-3
9	大塚動物病院	大塚正寿	029-821-5501	土浦市田中2-2-10
10	岡田家畜医院	岡田佳之	029-862-3053	土浦市小野852
11	奥村動物病院	奥村康明	029-822-6211	土浦市永国東1-11
12	加藤動物病院	加藤陽一郎	029-831-2196	土浦市白鳥町1094-15
13	北村犬猫病院	合同会社北村犬猫病院	029-841-0120	土浦市荒川沖東1-2-28
14	県南家畜保健衛生所	茨城県	029-822-8511	土浦市真鍋5-17-26
15	小島獣医科医院	小島克弘	029-821-1676	土浦市真鍋1-9-5
16	小松崎家畜医院	小松崎雅雄	029-862-4571	土浦市大畑376
17	坂上動物病院	坂上章一	029-841-6711	土浦市乙戸南3-13-25
18	(有)さとう動物病院	(有)さとう動物病院	029-843-3196	土浦市中荒川沖町27-9
19	高田動物病院	高田喜章	029-841-0058	土浦市荒川沖西1-2-5
20	たのうえ動物病院	(有)たのうえ動物病院	029-843-4047	土浦市荒川沖東2-15-18
21	筑波動物病院	保永茂	029-842-9266	土浦市西根南1-6-1
22	つくばペットのお医者さん	名古屋隆生	029-843-2495	土浦市中村東1-5-2
23	つちうら動物病院	安達洋平	029-896-8601	土浦市文京町6-1
24	徳永動物病院	徳永大和	029-822-9523	土浦市中高津3-15-18
25	どうぶつ病院シン・ペット	合同会社石垣	029-827-4244	土浦市並木2-17-8
26	ながい獣医科	永井博	029-823-6987	土浦市文京町4-16
27	樋口動物病院	(有)フォーユー	029-824-8945	土浦市小松3-2-31
28	B e e 動物病院	行之内保紀	029-834-0008	土浦市板谷1-666-136
29	ポブラ動物病院	(株)DEAR MOSES	029-824-3923	土浦市木田余東台4-19-21
30	山田家畜医院	山田睦雄	029-862-4436	土浦市大畑564-13
31	かざまアニマルクリニック	風間 峻太郎	029-875-8954	土浦市神立町667-54
32	いながき動物病院	稲垣 将治	080-7715-7321	土浦市東城寺278
33	石岡中央動物病院	北澤ミエ	0299-23-3557	石岡市石岡13446-35
34	えだ動物病院	枝幸江	0299-44-1253	石岡市下林325-3
35	くらた動物診療所	倉田健	070-5550-6823	石岡市太田1331-2
36	関本動物病院	関本実行	0299-24-4122	石岡市若松1-4-3
37	名称なし	関勇一	0299-26-6380	石岡市南台4-8-8
38	とがし動物病院南台	富樫潤哉	0299-26-8755	石岡市南台2-9-7
39	まばら動物病院	真原晴子	0299-22-6207	石岡市東府中2-1
40	みむら動物病院	(有)みむら動物病院	0299-26-9887	石岡市東光台3-5-8
41	学校法人佐山学園アジア動物専門学校付属動物の病院	(株)デン・ケリー	0299-57-1200	石岡市貝地2-1-19
42	名称なし	永井一	0299-46-4001	石岡市山崎1381
43	武田獣医科医院	武田 順一	0299-26-5130	石岡市旭台2-7-8
44	海動物病院石岡診療所	(株)海動物病院	0299-56-2440	石岡市東大橋3151-11
45	あすか動物病院	D e A Z (株)	0297-65-1221	龍ヶ崎市佐貫3-14-16
46	可世木どうぶつ病院	可世木花絵	0297-66-2900	龍ヶ崎市中根台1-1-9
47	K・I 動物病院	飯島慶	0297-64-1366	龍ヶ崎市松ヶ丘1-2-17

NO.	診療施設名	開設者名	電話番号	所在地
48	ジョイ診療所	埜田博実	0297-66-1375	龍ヶ崎市松葉5-4-17
49	ドラゴンコロナ家畜クリニック	塩谷康生	0297-62-3733	龍ヶ崎市富士ヶ丘5-9-19
50	野沢獣医科龍ヶ崎分院	野沢真智	0297-62-3230	龍ヶ崎市大徳町1155-3
51	大和高原動物診療所	(有)大和高原動物診療所	0297-60-7676	龍ヶ崎市貝原塚町2592
52	龍ヶ岡動物病院	(株)龍ヶ岡動物病院	0297-64-9113	龍ヶ崎市中里3-4-13
53	竜ヶ崎中央獣医科病院	(有)太田黒商事	0297-64-3288	龍ヶ崎市馴柴町参区785-2
54	可世木競走馬診療所	可世木 壽夫	0297-65-1938	龍ヶ崎市松葉4-12-9
55	あおぼ動物病院	須藤寛	0297-70-8123	取手市谷中129
56	アンディいぬねこ病院	齊藤舞	0297-63-3063	取手市白山1-1-5
57	W I L L ペットクリニック	(有)トキワ	0297-70-5633	取手市本郷2-12-21
58	オレンジ動物病院	梅澤弘子	0297-85-5230	取手市藤代731-17
59	かなや動物病院	菊池優	0297-83-6221	取手市押切321-2
60	木村動物病院	木村義夫	0297-72-6726	取手市東2-8-58
61	重田動物病院	重田雅彦	0297-78-8312	取手市米ノ井70-5
62	ちぎら動物病院	千装勉	0297-70-2620	取手市戸頭1-8-28
63	とがしら動物病院	(有)とがしら動物病院	0297-78-8868	取手市戸頭9-1-24
64	ときわ動物病院	鳥谷部一成	0297-83-5708	取手市藤代南3-6-11
65	動物病院とみざわ	富澤勝	0297-77-1110	取手市井野1丁目7-7-102
66	取手犬猫病院	(株)取手犬猫病院	0297-73-1941	取手市新町6-4-1
67	フェアリー動物病院	(有)フェアリー動物病院	0297-72-4970	取手市寺田6444-2
68	リーベ動物病院	中嶋雅仁	0297-82-5035	取手市新川16-1
69	アリス動物病院	渡辺章弘	029-873-8300	牛久市上柏田町4-1-17
70	アルバ動物病院	秋庭宏	029-874-8760	牛久市神谷6-2-8
71	牛久どうぶつ病院	小林毅生	029-873-7451	牛久市南1-44-25
72	海動物病院牛久往診所	(株)海動物病院	029-875-3132	牛久市上柏田4-1-7
73	かわい動物病院	河合克昭	029-872-9327	牛久市中央1-2-9
74	関根獣医科	関根彬	029-874-2667	牛久市城中町116-1
75	ツインギー・アンド・パラダイス	(有)ペット医学機構	029-886-6616	牛久市猪子町字前山832-5
76	D&C 獣医科クリニック	(有)ペット医学機構	029-874-2344	牛久市中央4-3-8
77	ひたち野東アニマルクリニック	(有)衛命	029-830-8866	牛久市ひたち野東4-31-1
78	ひたちのうしく動物病院	油田春人	029-801-2828	牛久市ひたち野西3-17-11
79	ひたちの動物診療所	檜橋綱雄	029-846-6413	牛久市ひたち野東3-25-5
80	P E T - S P A ひたち野うしく店	(株)西武ペットケア	029-872-7275	牛久市ひたち野東1-23-1
81	あつた動物病院	熱田 朋則	029-878-1013	つくば市高見原1-1-259
82	アレフ動物病院	上野智章	029-875-8101	つくば市西平塚560-3
83	飯倉獣医科医院	飯倉只之	029-836-5295	つくば市上萱丸167
84	イオン動物病院つくば	イオンペット(株)	029-836-3073	つくば市稲岡66-1
85	稲葉家畜病院	稲葉豊	029-847-7468	つくば市島名890-1
86	いなばペットクリニック	(有)いなばペットクリニック	029-847-1019	つくば市島名890-1
87	(独) 医薬基盤研究所 霊長類医学科学研究センター	(社) 予防衛生協会	029-837-2121	つくば市八幡台1
88	うえきペットクリニック	植木治	029-850-6311	つくば市上ノ室1267-2
89	うめぞの動物病院	竹口徹	029-875-3525	つくば市梅園2-1-6
90	おおほ動物病院	(株)ピペラ	029-864-3081	つくば市筑徳2-5-6
91	風の森動物病院	大風百合子	029-896-5882	つくば市小白砦322-6
92	共立製薬(株)先端技術開発センター	共立製薬(株)	029-872-3361	つくば市高見原2-9-22
93	コジマつくば動物病院	(株)コジマ	029-868-7522	つくば市研究学園C5.0街区1
94	こまち動物病院	福井祐一	029-875-3669	つくば市東新井26-13
95	小松崎動物病院	(有)ミュウ	029-873-8776	つくば市明神378-1
96	榑原動物病院	榑原圭子	029-851-3219	つくば市倉掛1399-2
97	さくま動物病院	佐久間由紀	029-838-0038	つくば市赤塚638-1
98	全農飼料畜産中央研究所家畜診療所	全農飼料畜産中央研究所	029-869-0171	つくば市作谷1708-2

NO.	診療施設名	開設者名	電話番号	所在地
99	つくばアニマルクリニック	(有)ティーエーシー	029-857-5566	つくば市花室832-1
100	ツクバアニマルヘルスケア	後藤正雄	029-857-2866	つくば市桜1-23-2
101	つくば学園ペットクリニック	中村圭一	029-855-0203	つくば市二の宮2-14-3
102	つくばクリニックラボラトリー	百溪百合子	029-836-3990	つくば市観音台1-36-14
103	つくば獣医科	後藤幸江	029-857-3622	つくば市桜1-23-2
104	つくば獣医診療センター	(株)つくばグランドホテル	029-887-5156	つくば市沼田579
105	(有)つくば動物医療センターかつらぎ動物病院	(有)つくば動物医療センター	029-839-0303	つくば市松野木93-25
106	つくばみのふう動物病院	横山稔	029-886-9772	つくば市島名4430
107	つくばレースホースクリニック	姉崎亮	029-854-0691	つくば市東2-15-36
108	どうぶつの病院	酒寄健	029-850-8660	つくば市沼田962-4
109	日本農産工業(株)つくば家畜診療所	日本農産工業株式会社畜産技術センター	029-847-5544	つくば市田倉5246
110	パインアニマルクリニック	小松孝義	029-864-7216	つくば市花畑3-22-8
111	(株)バリューファーム・コンサルティング	(株)バリューファーム・コンサルティング	029-870-3537	つくば市西大井1704-3
112	久松動物病院	久松仁男	029-876-0703	つくば市六斗1051-1
113	平泉家畜医院	平泉誠	029-847-2258	つくば市上郷1265-2
114	アイ動物医療センターつくば	(有)皆川獣医科医院	029-858-8877	つくば市学園の森2丁目20-5
115	みどりの動物病院	(合) ペットサポートみどりの	029-845-4611	つくば市みどりのA78街区1の7
116	森の里動物診療所	野元由佳	029-876-1817	つくば市森の里46-14
117	森のどうぶつ診療所	首藤敦子	029-847-0078	つくば市高野357-2
118	山口獣医科医院	山口忠成	029-836-0165	つくば市北中妻228
119	よしだ動物病院	(株)YAC	029-850-3928	つくば市水堀587-53
120	クーガー獣医科	久我和史	080-3474-1389	つくば市稲荷前13-8
121	野崎家畜クリニック	野崎寛	029-895-3726	つくば市天久保2-18-19
122	WE ARE One クリニックつくば診療所	(株)ペットクリニックあん	029-869-8855	つくば市小野崎千駄苅278-1
123	おおかわ動物病院	(有)シンキリン	0297-21-1299	守谷市立沢235-11
124	岡田動物病院	岡田亮次	0297-45-3895	守谷市松が丘4-3-5
125	けやき台動物病院	ユウアイペット(有)	0297-48-8199	守谷市けやき台1-27-8
126	常総飼育動物研究診療所	森滋樹	0297-46-2241	守谷市松前2-8-9
127	進藤獣医科医院	進藤哲男	0297-45-6941	守谷市薬師台7-18-4
128	新守谷動物病院	伊藤多求馬	0297-45-9926	守谷市松前2-2-3
129	杉山動物病院	杉山幸央	0297-45-8166	守谷市守谷甲1877-9
130	パセオアニマルクリニック	土居仁彦	0297-46-3445	守谷市けやき台6-16-16
131	ふれあい動物病院	笛木敬祐	0297-21-1502	守谷市けやき台3-9-1
132	(有)シロネコタマチン守谷動物病院	(有)シロネコタマチン	0297-45-3073	守谷市久保が丘2-5-1
133	ゆりがおか動物病院	鈴木健太	0297-45-1966	守谷市百合が丘2-2779-216
134	ペット予防医療センター 守谷診療所	(株)Add Pet	0297-47-1111	守谷市美園3-1-6
135	とまと動物病院	本間健一郎	029-895-3726	守谷市御所ヶ丘2-11-6
136	内山動物診療所	内山武	029-892-7042	稲敷市江戸崎甲4468-9
137	小林動物病院	小林洋	029-892-2448	稲敷市松山381-1
138	二見獣医科	二見めぐみ	029-875-4191	稲敷市椎塚123-52
139	中倉動物病院	(有)グレース	029-892-0161	稲敷市犬塚1658-17
140	野沢獣医科	野澤行雄	0297-87-2628	稲敷市下太田209
141	原田家畜医院	原田栄一	029-894-6530	稲敷市浮島3573
142	(有)霞ヶ浦畜産家畜診療所	(有)霞ヶ浦畜産	029-894-2972	稲敷市下馬渡980
143	(有)松永獣医科佐倉分院	(有)松永獣医科	029-892-2891	稲敷市佐倉3334-2
144	若林家畜診療所	(有)若林牧場	029-892-3207	稲敷市蒲ヶ山1315-2
145	いわせ動物病院	岩瀬保典	0299-56-5465	かすみがうら市下稲吉3198-5
146	インターペット家畜診療所	(株)インターペット	029-898-3211	かすみがうら市深谷1103
147	(財)動物繁殖研究所	(財)動物繁殖研究所	029-897-0631	かすみがうら市深谷1103-19
148	チヨダ獣医科	藤原映久	029-959-6687	かすみがうら市中志筑2285-2
149	もてぎ動物病院	茂木裕康	029-832-1177	かすみがうら市稲吉東2-7-15

NO.	診療施設名	開設者名	電話番号	所在地
150	伊奈動物病院	古谷野昇	029-758-3478	つくばみらい市中平柳1118-2
151	ぐり動物病院	鈴木友也	0297-57-8611	つくばみらい市陽光台1-249-8
152	紫峰ヶ丘動物病院	筒井純子	0297-58-0620	つくばみらい市紫峰ヶ丘2-4-7
153	高岡どうぶつ病院	楠原美和	0297-57-7878	つくばみらい市高岡115-10
154	トヨシマ動物病院	豊島孝	0297-52-2102	つくばみらい市上小目171
155	文倉獣医科病院	文倉恒夫	0299-52-2146	つくばみらい市鬼長429
156	市川どうぶつ病院	市川俊和	029-891-7123	美浦村受領1547-3
157	稲葉競走馬診療所	稲葉大陸	029-885-0655	美浦村木原1462
158	かみむら競走馬クリニック	(有)かみむら競走馬クリニック	090-2504-9867	美浦村美駒2500
159	(有)小山競走馬診療所	(有)小山競走馬診療所	029-885-0258	美浦村受領1928-1
160	輿水競走馬診療所	輿水明	029-885-3079	美浦村美駒2500
161	(株)小林競走馬診療所	(株)小林競走馬診療所	090-4662-5606	美浦村美駒2500
162	佐々木競走馬診療所	(株)佐々木競走馬診療所	029-885-5123	美浦村美駒2500-2
163	嶋津競走馬診療所	(有)嶋津競走馬診療所	029-885-1173	美浦村美駒2500
164	関元競走馬診療所	関元邦弘	090-4832-9545	美浦村美駒2500-2
165	永田競走馬診療所	永田広	029-885-1812	美浦村美駒2500
166	西山競走馬診療所	(有)西山競走馬診療所	029-885-3192	美浦村美駒2500-2
167	堀田競走馬診療所	(株)堀田競走馬診療所	029-886-6805	美浦村美駒2500-2
168	松永獣医科	(有)松永獣医科	029-885-8291	美浦村美駒2500
169	美浦トレーニング・センター競走馬診療所	JRA美浦トレーニング・センター	029-885-2111	美浦村美駒2500-2
170	ヤマザキホースクリニック	(株)ヤマザキホースクリニック	029-886-3362	美浦村美駒2500-2
171	松風ホースクリニック	大友和哉	029-885-7730	美浦村受領1749
172	ホースメディカルサービス	(株)ホースメディカルサービス	090-1995-5951	美浦村美駒2500-1
173	(株)LIO	(株)LIO	090-1884-0005	美浦村土屋1971-101
174	つくばレースホースクリニック	姉崎 亮	029-854-0691	美浦村美駒2500-2
175	浅見競走馬診療所	浅見政孝	029-889-1738	阿見町吉原3597-131
176	あみ動物病院	(有)あみ動物病院	029-888-0502	阿見町岡崎2-2-2
177	飯村獣医科病院	飯村浩之	029-887-7928	阿見町阿見2354-1
178	パウワウ動物クリニック	飯島治	029-888-0900	阿見町阿見4788-6
179	向井競走馬診療所	向井満弘	029-842-7920	阿見町うずら野3-35-31
180	森本動物病院阿見分院	(有)耕英	029-888-3355	阿見町岡崎3-15-9
181	クレール動物病院	廣田 明弘	029-893-2139	阿見町本郷3-1-1
182	もえぎの動物病院	木内貢	0297-68-8238	利根町奥山643-1
183	わかくさ動物病院	小檜山悦子	0297-68-7939	利根町横須賀655
184	ミネ・アニマルヘルス	峯苔稔三	090-2440-7109	利根町布川454-180

## 県西

NO.	診療施設名	開設者名	電話番号	所在地
1	遠藤動物病院	(有)遠藤動物病院	0280-32-0530	古河市本町2-1-23
2	岩崎動物病院古河病院	岩崎周二	0280-31-3811	古河市雷電町13-18
3	栗田動物病院	(有)動物の総合医療センター	0280-31-5595	古河市古河139-1
4	いしはら動物病院	(有)いしはら動物病院	0280-30-0099	古河市東本町3-9-9
5	菅谷家畜医院	菅谷種雄	0280-92-0005	古河市葛生1736
6	いそべアニマルクリニック	(株)いそべアニマルクリニック	0280-23-1022	古河市小堤2017-32
7	山室動物病院	山室司	0280-31-3777	古河市下辺見2487
8	落合動物かよう病院	落合薫	0280-31-2505	古河市上辺見741-3
9	セントラルDogma動物病院	(株)D&L	0280-97-2001	古河市東牛谷530-8
10	岩崎動物病院三和病院	(株)岩崎動物病院	0280-76-6145	古河市東諸川162-2
11	ゆあさ動物病院	(株)四季	0280-77-1688	古河市諸川1021-1
12	堀江動物病院	(株)堀江動物病院	0280-48-7111	古河市原15-1
13	ペット家族動物病院 古河店	(株)ジャパンペットコミュニケーションズ	0280-33-7878	古河市西牛谷246-1 ジョイフル本田古河店

NO.	診療施設名	開設者名	電話番号	所在地
14	中島家畜医院	中島稔	0296-35-3864	結城市江川大町535-3
15	中川動物病院	(有)中川動物病院	0296-33-5097	結城市小田林2520-13
16	ゆうき動物病院	安藤泰正	0296-20-8338	結城市結城2791-1
17	協同農産家畜診療所	協同農産(株)	0296-35-6363	結城市田間2336-5
18	江面ペットクリニック阿部家畜診療所	阿部優子	0296-33-7062	結城市結城下り松6325-1
19	みくまりどうぶつ病院	水口勝之	0296-47-0101	結城市中央町1-1-2
20	赤澤獣医科	赤澤太助	0296-44-3947	下妻市下妻丁246
21	伊能獣医科医院	伊能輝夫	0296-43-0425	下妻市下妻丁373-23
22	稲川動物病院	稲川憲司	0296-30-1311	下妻市小島870-4
23	みうらどうぶつ病院	(株)みうら動物病院	0296-44-8008	下妻市本宿町2丁目5番地
24	砂沼動物病院	後藤博	0296-44-6980	下妻市下妻丁193-6
25	北島獣医科医院	北島忠正	0297-74-7049	常総市大生郷町3056-1
26	中村獣医科医院	中村幸洋	0297-27-1235	常総市豊岡町乙1200 ひので酪農業協同組合常総出張所内
27	水海道アニマルクリニック	(有)水海道アニマルクリニック	0297-23-2235	常総市山田町1265
28	クローバー動物病院	八百和之	0297-22-5800	常総市高野町2329-1
29	あかざわ犬猫病院	赤沢博史	0297-42-1356	常総市本石下4766
30	なかじま動物病院	(株)なかじま動物病院	0297-30-4556	常総市新石下4499-1
31	なかつま動物病院	谷澤康史	0297-25-1515	常総市中妻町2471-10
32	絹の里動物病院	松居幸太郎	0297-27-6760	常総市内守谷町きめの里2-22-7
33	北島家畜診療所	北島正憲	090-5755-7571	常総市大生郷町3056-1
34	やまなか動物病院	(株)やまなか動物病院	0296-21-1122	筑西市甲25-12
35	しもだてどうぶつ病院	(株)しもだて動物病院	0296-25-0522	筑西市島80-2
36	金沢動物病院	金沢美佐尾	0296-28-8011	筑西市玉戸2041-4
37	玉戸ペットクリニック	渡邊容子	0296-24-9229	筑西市玉戸2921-2
38	あすなろ動物病院	横田美和子	0296-25-2576	筑西市下岡崎2-4-11
39	長倉どうぶつ病院	長倉孝之	0296-22-0011	筑西市一本松157-2
40	岩崎動物病院	岩崎修	0296-37-6015	筑西市関本下38
41	(独)家畜改良センター茨城牧場	(独)家畜改良センター	0296-37-6511	筑西市藤ヶ谷字藤野2330
42	茨城県県西家畜保健衛生所	茨城県知事	0296-52-0345	筑西市新井新田42-4
43	石島動物診療所	石島尚	0296-57-2122	筑西市新治1991-49
44	茨城県農業共済組合連合会家畜診療センター県西支所	茨城県農業共済組合連合会	0296-28-3400	筑西市玉戸1202-5
45	下倉動物医院	下倉則夫	0297-35-3053	坂東市幸田159
46	うちだペットクリニック	(有)U.P.C	0297-36-2353	坂東市岩井4567-2
47	秋田動物病院	秋田廣昭	0297-39-3515	坂東市大口45-5
48	ばんどうアニマルクリニック	佐々木悠	0297-36-3001	坂東市長谷510-24
49	小池獣医科医院	小池信平	0296-76-2050	桜川市入野306-7
50	齊藤獣医科	齊藤公二	0296-54-0266	桜川市真壁町酒寄1459-1
51	わたなべ動物病院	渡辺玲子	0296-49-0369	結城郡八千代町高崎1076-5
52	つるまき動物病院	弦巻肇	0296-48-7900	結城郡八千代町菅谷727
53	飯田家畜医院	飯田操	0280-87-0217	猿島郡境町1759
54	AKI動物病院	河嶋敏察	0280-87-5851	猿島郡境町松岡町55-9
55	ひまわり動物病院	新野孝信	0280-87-6144	猿島郡境町志鳥786-1
56	苦瀬動物病院	苦瀬秀雄	0280-84-1155	猿島郡五霞町元栗橋2957

## 2 検疫場所

No.	名 称	畜種	家保	郵便番号	所 在 地
1	日本中央競馬会美浦トレーニングセンター	馬	県南	300-0415	稲敷郡美浦村大字美駒2500-2
2	岩瀬ファーム検疫育すう場	鶏	県西	309-1466	桜川市猿田字長原642
3	竹宿検疫育すう場	鶏	県西	300-4517	筑西市海老ヶ島2153

## 3 流通関係施設

### (1) 食肉・食鳥処理施設

No.	名 称	Tel	Fax	郵便番号	所 在 地
1	協同組合水戸ミートセンター	029-241-1812	029-241-1813	310-0913	水戸市見川町1822-1
2	(株)茨城県中央食肉公社	029-292-6811	029-292-6895	311-3155	茨城町下土師字高山1975
3	茨城協同食肉公社	029-841-0879	029-841-0889	300-0841	土浦市中村町626
4	土浦食肉協同組合	029-821-1484	029-823-8313	300-0048	土浦市田中2-16-1
5	茨城県畜産センター養豚研究所	029-892-2903	029-892-3384	300-0508	稲敷市佐倉3240
6	全農飼料畜産中央研究所	029-869-0171	029-869-0031	300-4204	つくば市作谷1708-2
7	龍ヶ崎食肉センター	0297-62-7334	0297-62-7334	301-0004	龍ヶ崎市馴馬町字亀の下余郷341-1
8	取手食肉センター	0297-73-2901	0297-74-2983	302-0002	取手市長兵衛新田238-8
9	筑西食肉センター	0296-32-4141	0296-33-1380	308-0855	筑西市下川島651
10	(独)家畜改良センター茨城牧場	0296-37-6511	0296-20-3020	308-0112	筑西市藤ヶ谷2330
11	下妻地方食肉協同組合	0296-44-2930	0296-44-2074	304-0052	下妻市二本紀1142
12	茨城協同食肉(株)下妻事業所	0296-44-2143	0296-44-6298	304-0056	下妻市長塚
13	(株)三和食鶏	0280-78-1129	0280-78-2304	306-0103	古河市長左衛門新田889
14	(株)高井産業第二工場	0296-48-2264	0296-48-2841	306-3561	結城郡八千代町大字平塚4534-3
15	(株)境食鳥	0280-87-0038	0280-86-7038	306-0414	猿島郡境町内門651
16	(株)染谷食鳥第2工場	0280-86-5258	0280-86-7158	306-0416	猿島郡境町伏木2220-4
17	内外食品(株)岩瀬工場	0296-75-4151	0296-75-4168	309-1455	桜川市水戸210

### (2) クーラーステーション

No.	名 称	Tel	Fax	郵便番号	所 在 地
1	茨城県央クーラーステーション	0299-37-6377	0299-45-0775	319-0208	笠間市市野谷1365
2	茨城県酪農業協同組合連合会県西地区クーラーステーション	0297-27-1552	0297-27-2832	303-0042	常総市坂手町2716-4

### (3) 生乳処理施設

No.	名 称	Tel	Fax	郵便番号	所 在 地
1	いばらく乳業株式会社	029-241-1006	029-243-2209	310-0852	水戸市笠原町1414
2	水戸市農業公社	029-251-5532	029-251-5584	311-4141	水戸市赤塚2-27
3	常陸農業協同組合農畜産物さとみ加工場	0294-33-9721	0294-33-9723	319-2200	常陸大宮市折橋町2403
4	(株)小美玉ふるさと食品公社	0299-56-6991	0299-56-6992	311-3413	小美玉市山野1628-42
5	(株)明治 茨城工場	0299-48-1121	0299-48-1667	319-0106	小美玉市堅倉1465
6	筑波乳業(株) 玉里工場	0299-26-3131	0299-26-4523	311-3436	小美玉市上玉里東ノ内2232-1
7	オハヨー乳業(株) 関東工場	0291-39-6781	0291-39-6788	311-2111	鉾田市上沢1011-2
8	(株)明治 守谷工場	0297-20-6000	0297-20-6066	302-0117	守谷市野木崎3456
9	筑波乳業(株) 石岡工場	0299-24-2111	0299-22-3087	315-0025	石岡市泉町6-1
10	関東乳業株式会社	0297-66-1813	0297-66-2124	301-0034	龍ヶ崎市小通幸谷町120
11	茨城乳業株式会社	0299-26-8111	0299-26-5411	315-0034	石岡市東田中字新田1187-1
12	ミルク工房もりや	0297-47-8639	0297-47-8655	302-0118	守谷市立沢2058-4
13	(株)モンテールつくば工場	0297-36-1601	0297-36-7351	306-0608	坂東市幸神平33
14	トモエ乳業株式会社	0280-32-1111	0280-32-4192	306-0235	古河市下辺見1955

### (4) 家畜市場

No.	名 称	Tel	Fax	郵便番号	所 在 地
1	全国農業協同組合連合会茨城県本部畜産部家畜市場	0295-52-2521	0295-54-1002	319-2214	常陸大宮市鷹巣1836-1
2	茨城県中央家畜市場	0299-49-1311	0299-49-1311	319-0113	小美玉市竹原350-7
3	大子町畜産農業協同組合大子家畜市場	02957-2-0489	02957-2-0549	319-3521	久慈郡大子町北田気388
4	全国農業協同組合連合会茨城県本部畜産部子豚市場	029-292-0302	029-292-7743	311-3157	東茨城郡茨城町小幡20-4

4 動物用医薬品等関係

(1) 動物用医薬品店舗販売業

NO.	名称	所在地	NO.	名称	所在地
1	近藤薬品(有)	水戸市石川町2-4107-3	12	ユースケミカル	茨城町上石崎4379
2	アクティ(株)茨城営業所	水戸市河和田一丁目1642番地1	13	フィードワン(株)研究所鹿島リサーチセンター	神栖市東深芝4-2
3	(有)水府薬品	水戸市東赤塚2086	14	ペットランド神栖	神栖市知手中央2-4-16
4	くすりれんがの家	水戸市本町3-1-30	15	小松崎薬品	行方市玉造甲719-4
5	カインズホーム日立店	日立市留町字前川1270-2	16	石塚ケンネル	土浦市蓮河原新町2-6
6	(有)エスケー企画	水戸市小吹町496-1	17	イセファーム動薬事業部	石岡市三村2459-3
7	(有)チバリー薬品	笠間市下郷4557	18	東新(株)つくば営業所	つくば市二の宮1-2-3 ベコムつくば1F
8	薬ほそいフェスタ店	常陸太田市金井町2918	19	東海ケミー(株)筑波事業所	つくばみらい市福岡2504-1
9	スターライブ(株)Starlive	常陸太田市新宿町1092-2	20	(株)アスコ茨城営業所	かすみがうら市上土田918-2
10	文永堂薬品(株)茨城配送センター	小美玉市上合1166	21	(株)エイ・エム・アイ 茨城営業所	かすみがうら市新治1832-78
11	(株)大正堂茨城営業所	小美玉市中野谷533-5	22	森久保薬品(株)茨城事業部	下妻市亀崎4011-1

(2) 動物用医薬品卸売販売業

NO.	名称	所在地	NO.	名称	所在地
1	東邦薬品(株)検査薬茨城営業所	水戸市石川3-4138-4	11	不二化学薬品(株)つくば営業所	つくば市上広岡429-1
2	アクティ(株)茨城営業所	水戸市河和田一丁目1642番地1	12	(株)サンブレネット筑波事業所	つくば市東光台5-11-1
3	(株)新妻メディカル	水戸市元吉田町1974-51	13	(株)メディセオつくば支店	つくば市西大井1694-4
4	宝薬品(株)	水戸市梅香1-2-27	14	岩井化学薬品(株)筑波支店	つくば市東光台5-11-4
5	極東製薬工業(株)高萩工場	高萩市大字上手綱朝山3333-26	15	(国研) 農研機構動物衛生研究部門	つくば市観音台3-1-5
6	ユースケミカル	茨城町上石崎4379	16	JRAファリテイーズ(株)美浦薬局	美浦村大字美駒2500-2美浦トレーニングセンター内
7	東邦薬品(株)土浦事業所	土浦市真鍋2-2-27	17	家田化学薬品(株)筑波支店	つくば市春日4丁目3-5
8	伊勢久(株)つくば営業所	牛久市猪子町字原992-532	18	(株)アズサイエンス つくば営業所	つくば市春日3丁目12-9
9	(株)オゾ商会	つくば市栗原3873-1	19	(株)共立製薬	つくば市高見原2-9-22
10	中山商事(株)筑波営業所	つくば市鬼ヶ窪浦山1139-1	20	健康堂薬品(株)	古河市東4-2-10

(3) 動物用医薬品特例店舗販売業

NO.	名称	所在地	NO.	名称	所在地
1	ペットサロンリボン	水戸市姫子1-781-2	43	コメリハードアンドグリーン岩間店	笠間市市野谷山王895
2	茨城北酪農業協同組合	水戸市東赤塚2101番地	44	ホームセンター山新友部店	笠間市旭町484
3	(株)カワチ薬品渡里店	水戸市渡里町字新田後2713-1	45	ケイヨーデイツー友部店	笠間市美原1-5-30
4	小平観賞魚センター水戸店	水戸市天王町7-36	46	(株)カワチ友部店	笠間市東平3-1-15
5	ホームセンター山新赤塚店	水戸市大塚字新堂1859-1	47	コメリハードアンドグリーン友部店	笠間市平町78-1
6	ホームセンター山新水戸駅南店	水戸市千波町字かち道909	48	(株)カワチ薬品笠間店	笠間市笠間1690番地1
7	(株)カワチ薬品酒門店	水戸市酒門町千束3210-1	49	コメリホームセンター笠間店	笠間市市井2138-1
8	(株)カワチ薬品赤塚店	水戸市河和田町1-1663-1	50	(株)カワチ薬品ひたちなか店	ひたちなか市東石川字沼1567-1
9	ケイヨーデイツー水戸河和田店	水戸市河和田2-2230-2	51	ホームセンター山新田彦店	ひたちなか市田彦1594-1
10	ホームセンター山新渡里店	水戸市渡里町4086	52	ケイヨーデイツーひたちなか店	ひたちなか市青葉町3-3
11	(株)カワチ薬品吉沢町店	水戸市吉沢町263	53	(株)ジョイフル本田ペットワールドニューポートひたちなか店	ひたちなか市新光町35
12	(株)カワチ薬品浜田店	水戸市本町3丁目302-1	54	ホームセンター山新勝田店	ひたちなか市笹野町2-9-12
13	PeTeMo水戸内原店	水戸市内原2-1イオンモール水戸内原店内	55	(株)カワチ薬品佐和店	ひたちなか市高場1213
14	犬と猫の専門店グリーンヒル	水戸市千波町1286-8	56	(株)カワチ薬品那珂湊店	ひたちなか市栄町14-42
15	(株)カワチ薬品新原店	水戸市新原1-2-18	57	ホームセンター山新大宮店	常陸大宮市泉409
16	山新ペットアイルランドトモニー水戸店	水戸市酒門町上千束3234-1	58	常陸農業協同組合緒川支店	常陸大宮市上小瀬4257
17	スーパーピパホーム水戸県庁前店	水戸市笠原町978番41	59	コメリハードアンドグリーン山方店	常陸大宮市山方字東観音前1515-2
18	水戸商事(有)	水戸市本町3-1-4	60	常陸農業協同組合山方支店	常陸大宮市山方942-3
19	ホームセンター山新平須店	水戸市平須町1828	61	常陸農業協同組合大宮配送センター	常陸大宮市田子内町3091-6
20	ホームセンター山新神峰店	日立市本宮町4-26-11	62	(株)カワチ薬品常陸大宮店	常陸大宮市泉521-6
21	DOMホームマック日立店	日立市田尻町5-6-1	63	コメリハードアンドグリーン瓜連店	常陸大宮市上小瀬字横枕6082
22	(株)カワチ薬品田尻店	日立市田尻町4-36-10	64	コメリハードアンドグリーン緒川店	那珂市瓜連字西室家727-1
23	(株)カワチ薬品大沼店	日立市大沼町2-20-6	65	(株)カンセキ那珂店	那珂市菅谷2621-1
24	(株)カワチ薬品川尻店	日立市川尻343-1	66	DCMホームマック那珂店	那珂市菅谷1614
25	ホームセンター山新多賀店	日立市千石町4-5-13	67	(株)カワチ薬品那珂店	那珂市菅谷5474-1
26	常陸農業協同組合新玉支店	日立市十王町伊師本郷43-1	68	中央オリオン(株)茨城営業所	小美玉市小曾納455-1
27	カインズホーム日立店	日立市留町字前川1270-2	69	美野里町酪農業協同組合	小美玉市堅倉1526-1
28	FISH&PLANTS魚工房	日立市大みか町3-23-3	70	コメリハードアンドグリーン美野里店	小美玉市羽鳥字東原2738-70
29	(株)カワチ薬品鮎川店	日立市鮎川町4-7-21	71	コメリハードアンドグリーン玉里店	小美玉市田木谷431-1
30	ホームセンター山新常陸太田店	常陸太田市中城町西鯉沼3000-1	72	カインズホーム石岡玉里店	小美玉市栗又ヶヶ2548-1
31	茨城北酪農業協同組合里美事業所	常陸太田市折橋507-2	73	新ひたち野農業協同組合小川グリーンショップ	小美玉市川戸1397-8
32	コメリハードアンドグリーン金砂郷店	常陸太田市久米町232	74	コメリハードアンドグリーン上吉彰店	小美玉市上吉彰字南原740-59
33	常陸農業協同組合水府資源センター	常陸太田市松平町63-2	75	コメリホームセンター小美玉店	小美玉市堅倉1598-8
34	(株)カワチ常陸太田店	常陸太田市山下町1704-4	76	(株)カワチ薬品茨城町店	茨城町長岡3481-582
35	カインズホーム高萩店ペット館	高萩市大字下手綱字ヤフコ田1091-1	77	ケイヨーデイツー茨城町店	茨城町長岡字住吉3652-35
36	常陸農業協同組合高萩支店	高萩市高萩16-1	78	イオンペット水戸南店	茨城町大字長岡3480-1
37	ホームセンターカンセキ高萩店	高萩市安良川155-1	79	コメリホームセンター茨城町店	茨城町桜の郷3405番12
38	コメリハードアンドグリーン金北茨城店	北茨城市中郷町桜井2853	80	ケイヨーデイツー大洗店	大洗町磯浜4246
39	カインズホーム北茨城店	北茨城市関南町神岡下字南浜田273	81	コメリハードアンドグリーン桂店	城里町大字栗686
40	常陸農業協同組合北茨城支店	北茨城市磯原町豊田1-145	82	水戸農業協同組合かつら営業資材センター	城里町阿波山2737
41	(株)カワチ薬品北茨城店	北茨城市中郷町上桜井2189版	83	コメリハードアンドグリーン常北店	城里町那珂西字西大堀2625
42	ホームセンター山新笠間店	笠間市箱田元ヶヶ905-5	84	(株)カワチ薬品城里店	城里町那珂西2561-1



NO.	名称	所在地	NO.	名称	所在地
85	大子町畜産農業協同組合	大子町北田気388	157	(株)カワチ薬品つくば研究学園店	つくば市研究学園C28街区3-1
86	カインズホーム大子店	大子町池田字下小沢1233	158	(株)カワチ薬品谷田部店	つくば市上横場2384-1
87	常陸農業協同組合生瀬出張所	大子町小生瀬9-1	159	ケーヨーデイツーつくば店	つくば市上横場2017-1
88	ペットワールドアミーゴ神栖店	鹿嶋市大字長柄2156-78	160	イオンペットつくば店	つくば市稲岡66-1
89	コメリハードアンドグリーン鹿嶋大野店	鹿嶋市大字和789-9	161	Breath	つくば市松野木99-38-102
90	DCMホームマック鹿嶋店	鹿嶋市宮中2002	162	イオンペット守谷店	守谷市百合ヶ丘3-249-1
91	TS-FISH	鹿嶋市下津273-192	163	(株)カワチ薬品守谷店	守谷市美園2-16-2
92	(株)カワチ薬品鹿嶋店	鹿嶋市平井1290-1	164	(株)ジョイフル本田ペットワールド守谷店	守谷市松ヶ丘3-7
93	コメリハードアンドグリーン潮来店	潮来市潮来字浅間下5037	165	大八州開拓農業協同組合	守谷市坂戸井2175
94	ホームジョイ本田潮来店	潮来市須賀2837	166	(株)カワチ薬品守谷店 守谷松並店	守谷市松並1865-1
95	DCMホームマック神栖店	神栖市大野原4-4-30	167	ホームセンター山新佐原・東店	稲敷市西代1457
96	ケーヨーデイツー波崎店	神栖市源内場7121	168	ケーヨーデイツー新利根店	稲敷市角崎町1625
97	コメリハードアンドグリーン神栖店	神栖市知手中央9-2974-224	169	コメリハードアンドグリーン東店	稲敷市釜井951
98	コメリハードアンドグリーン波崎店	神栖市土合本町2丁目9928-14	170	コメリハードアンドグリーン江戸崎店	稲敷市江戸崎甲580-2
99	(株)カワチ薬品神栖店	神栖市平泉265-22	171	稲敷農業協同組合	稲敷市上之島3221番地2
100	カインズホーム神栖店	神栖市平泉出口239-15	172	土浦農業協同組合千代田支店	かすみがうら市中佐谷243-2
101	コメリハードアンドグリーン麻生店	行方市麻生3290-11	173	ケーヨーデイツー千代田SC店	かすみがうら市下稲吉字逆西2633-4
102	なめがた農業協同組合麻生グリーンショップ	行方市島並強篠857-36	174	(株)カワチ薬品千代田店	かすみがうら市下稲吉2633-7
103	コメリハードアンドグリーン玉造店	行方市玉造甲5252-1	175	ダイユーエイト茨城千代田店	かすみがうら市上稲吉1943
104	カインズホーム玉造店	行方市玉造甲1083-1	176	コメリハードアンドグリーン出島店	かすみがうら市大和田493-1
105	コメリハードアンドグリーン北浦店	行方市山田2848-1	177	コメリハードアンドグリーン千代田店	かすみがうら市稲吉南3-2082-1
106	(株)カワチ薬品麻生店	行方市麻生字田倉3288-49	178	(株)カワチ薬品ドラッグストアクラモチ谷和原店	つくばみらい市小絹925-3
107	ホームセンター山新銚田店	銚田市安房1418-1	179	ホームマックつくばみらい店	つくばみらい市絹の台6-20-1
108	(株)カワチ薬品銚田店	銚田市安房1647-6	180	茨城かすみ農業協同組合	美浦村郷中2661-3
109	コメリハードアンドグリーン大洋店	銚田市汲上1171-1	181	居城飼料(株)美浦支店	美浦村興津979
110	コメリハードアンドグリーン旭玉田店	銚田市玉田462	182	(株)カワチ薬品荒川沖店	阿見町住吉2-23-5
111	コメリハードアンドグリーン銚田店	銚田市舟木178-16	183	ホームマック阿見店	阿見町中央7-576-3
112	ひので酪農業協同組合	銚田市紅葉960-10	184	コメリハードアンドグリーン河内店	河内町源清田6012-2
113	コメリホームセンター銚田店	銚田市塔ヶ崎1091	185	(株)カワチ薬品古河店	古河市旭町1丁目17-66
114	(株)カワチ薬品真鍋店	土浦市真鍋新町20-20	186	コメリハードアンドグリーン古河坂間店	古河市大字坂間字四ツ塚206-1
115	ホームセンター山新土浦店	土浦市東真鍋町3-4	187	(株)カワチ薬品古河南店	古河市鴻巣899-1
116	(有)土浦観賞魚	土浦市蓮河原新町2-12	188	ウエルシア古河三和店	古河市諸川11114-3
117	(株)ジョイフル本田ペットセンター荒川沖店B館	土浦市中村南3-3-39	189	ウエルシア古河三和東店	古河市諸川字井耕地259-7
118	(株)ジョイフル本田ペットセンター荒川沖店A館	土浦市中村南3-3-24	190	ビバホーム古河店	古河市旭町1-2-3
119	(株)カワチ薬品土浦南店	土浦市中高津3-1-3	191	ビバホーム三和店	古河市諸川字明神下1659-1
120	土浦レース鳩センター	土浦市菅谷町1353-3	192	三和配送センター	古河市仁連2074-1
121	イオンペット土浦店	土浦市上高津376イオン土浦SC内1階	193	ジョイフル本田ペットセンター古河店B館	古河市西牛谷233-1
122	ダイユーエイト 土浦おおつ野店	土浦市おおつ野八丁目164	194	ジョイフル本田ペットセンター古河店A館	古河市西牛谷260
123	筑東器材	石岡市石岡2333-16	195	コメリハードアンドグリーン総和店	古河市大字久能字1235-3
124	アルファテック	石岡市東成井7-30	196	(株)カワチ薬品総和店	古河市駒羽根821-3
125	(株)カワチ薬品石岡北店	石岡市東大橋1977-1	197	(株)カワチ薬品古河松並店	古河市松並2-16-40
126	ペットアミー 石岡店	石岡市東大橋1936-8	198	ジョイフル本田ペットセンター古河店	古河市西牛谷242-1
127	ホームセンター山新石岡店	石岡市八軒台5-36	199	(株)カワチ薬品結城南店	結城市大字結城6531
128	(株)カワチ薬品石岡店	石岡市東光台3-1-1	200	カインズホーム結城店	結城市大字結城字公達9784-3
129	コメリハードアンドグリーン八郷店	石岡市下林333	201	ホームセンター山新結城店	結城市新福寺8184-1
130	やさと農業協同組合江宮農流通センター	石岡市柿岡3594-1	202	(株)カワチ薬品ドラッグストアクラモチ結城店	結城市大字結城8188
131	茨城錦鯉センター	石岡市貝地1-1-37	203	筑紫畜産農業協同組合	下妻市若柳甲527-3
132	ホームセンター山新龍ヶ崎店	龍ヶ崎市巾着2-1	204	ナカムラペットセンター	下妻市長塚158-1
133	(株)カワチ薬品竜ヶ崎店	龍ヶ崎市巾着1-1-7	205	けんせい酪農業協同組合	下妻市本城町1-47
134	ビバホーム竜ヶ崎店	龍ヶ崎市小通幸谷町228	206	ダイユーエイト茨城下妻店	下妻市下妻135
135	ケーヨーデイツー新竜ヶ崎店	龍ヶ崎市小柴1-1	207	ホームセンター山新下妻店	下妻市古沢223
136	ホームセンターカンセキ龍ヶ崎店	龍ヶ崎市光順田1750	208	イオンペット下妻店	下妻市堀籠972-1イオン下妻SC店
137	ペットショップスズキ	取手市宮和田207-1	209	コメリハードアンドグリーン南原店	下妻市南原字南原97-1
138	ホームマック取手店	取手市戸頭字長町1299-4	210	(株)カワチ薬品ドラッグストアクラモチ下妻店	下妻市下妻丁409-1
139	(株)カワチ薬品ドラッグストアクラモチ取手店	取手市新町六丁目1-25	211	カインズホーム下妻店	下妻市堀籠字曲田721
140	ペットランドゴリラ 取手店	取手市東4-5-1 Mr Max取手店内	212	ビバホーム水海道店	常総市森下町4138-1
141	(株)カワチ薬品藤代店	取手市小浮気175-1	213	倉持産業(株)	常総市菅生町683-1
142	ケーヨーデイツー取手店	取手市青柳115-1	214	ひので酪農業協同組合常総出張所	常総市豊岡町乙1200
143	ペットショップきむら	牛久市南3-11-20	215	コメリホームセンター石下店	常総市大字本石下4402-1
144	(株)カワチ薬品ひたち野牛久店	牛久市ひたち野東5-21-2	216	ホームジョイ本田	常総市古間木1850
145	ホームマックススーパーデポひたち野うしく店	牛久市ひたち野東302-2	217	(株)カワチ薬品石下店	常総市新石下4067
146	ロイヤルホームセンター牛久店	牛久市中央3-2	218	メガセンタートリアル石下店	常総市本石下4421-1
147	ウエルシア牛久上柏田店	牛久市上柏田2丁目33番地6	219	(株)カワチ薬品水海道店	常総市水海道淵頭町4550-2
148	ドッグランドレインボー	牛久市上柏田3-71	220	ダイユーエイト茨城下館店	筑西市玉戸1830
149	ペットアイランドトモニーつくば店	つくば市面野井字登戸44	221	メガセンタートリアル筑西店	筑西市玉戸1086-5
150	ウエルシアつくば松代店	つくば市松代1-4-6	222	(株)カワチ薬品下館南店	筑西市下岡崎3-9-1
151	アクアツクバ	つくば市東新井30-1	223	コメリハードアンドグリーン関城店	筑西市関本上617-10
152	(株)カワチ薬品つくば大徳店	つくば市筑徳2-3-2	224	(株)カワチ薬品下館西店	筑西市西谷貝247-1
153	ホームマックつくば大徳店	つくば市筑徳1丁目8番地8	225	ホームセンター山新下館店	筑西市下岡崎宮北260
154	ホームマックつくば梅園店	つくば市下原377-1	226	川崎物産(株)	筑西市大字神分27番地
155	(株)カワチ薬品つくば桜店	つくば市桜1-14-2	227	DCMホームマック筑西横島店	筑西市横島832
156	ペットの専門店コジマイアスつくば店	つくば市研究学園C50街区1	228	(株)カワチ薬品ドラッグストアクラモチ明野店	筑西市海老ヶ島905-1

NO.	名称	所在地	NO.	名称	所在地
229	DCMホームマック坂東岩井店	坂東市辺田1104-1	235	コメリハードアンドグリーン真壁店	桜川市真壁町大字桜井馬場349
230	(株)カワチ薬品坂東店	坂東市辺田1104-1	236	コメリホームセンター桜川店	桜川市長方1170
231	コメリハードアンドグリーン猿島店	坂東市杵掛2441-3	237	コメリハードアンドグリーン八千代店	八千代町大字菅谷字宿10-3
232	(株)カワチ薬品ドラッグストアクラモチ杵掛店	坂東市杵掛4111-1	238	(株)カワチ薬品ドラッグストアクラモチ八千代南店	八千代町大字菅谷691-6
233	(株)カワチ薬品岩瀬店	桜川市明日香2-4-3	239	DCMホームマック境店	境町1162番地9
234	カインズホーム岩瀬店	桜川市友部字谷中793	240	(株)カワチ薬品ドラッグストアクラモチ境店	境町458

(4) 動物用医薬品高度管理医療機器販売・賃貸業

NO.	名称	所在地	NO.	名称	所在地
1	(株)双葉本社営業所	水戸市住吉町154-2	16	(株)栗原医療機器店土浦支店	土浦市若松町1-21
2	MEサブライ	水戸市加倉井町1169	17	大栗医療器機	取手市野々井1060-8
3	アズサイエンス(株)水戸営業所	水戸市見井町2537-63	18	(有)ヤマダ	取手市井野4954-6
4	アクティ(株)茨城営業所	水戸市河和田一丁目1642番地1	19	伊勢久(株)つくば営業所	牛久市猪子町字原992-532
5	フクダエム・イー工業(株)水戸営業所	水戸市城南3-10-17	20	家田化学薬品(株)筑波支店	つくば市栄313
6	日立キャピタル(株)茨城法人支店	水戸市泉町3-1-28	21	(株)ムトウ茨城支店	つくば市谷田部5631-1
7	(株)栗原医療器械店水戸支店	水戸市石川二丁目4090番地の1	22	(株)アイ・シー・エム	つくば市稲岡字迎山709-16
8	シャープファイナンス(株)水戸支店	水戸市千波町1963番地	23	アズサイエンス(株)つくば営業所	つくば市春日3-12-9
9	みとしんリース(株)	水戸市大工町1-2-3	24	(株)オゾ商会	つくば市栗原3873-1
10	(株)アイエス	水戸市大工町2-5-8	25	理科研(株)つくば支店	つくば市高野台3-16-2
11	森久保薬品(株)	水戸市笠原町1536-4	26	(株)アスコ茨城営業所	かすみがうら市上土田918-2
12	日立キャピタル(株)東京医療第一営業所	水戸市泉町3-1-28第2中央ビル6F	27	森久保薬品(株)茨城事業部	下妻市亀崎4011-1
13	(株)関東医療器 茨城営業所	土浦市天川1-25-17	28	(株)つくば医療機関緊急輸送サービス	下妻市下木戸344-5
14	(株)ライズ茨城営業所	土浦市小松1-15-2	29	ツクバメディカル(株)	筑西市海老ヶ島1241
15	(株)セントラルメディカル	土浦市神立町2506			

(5) 動物用管理医療機器販売業・賃貸業

NO.	名称	所在地	NO.	名称	所在地
1	東邦薬品(株)水戸事業所	茨城町中央工業団地6-20	36	エス・バイ・エル(株)物流部つくば物流センター	つくば市緑ヶ原2-2
2	(株)ムトウ水戸支店	水戸市笠原町600-38NS笠原第2	37	ベースメディカル(株)	つくば市古来字柳町648-1
3	(有)ジャイロコーポレーション	水戸市河和田1-1856-3	38	岩井化学薬品(株)筑波営業所	つくば市東光台5-11-4
4	(株)トップ茨城出張所	水戸市白梅3-5-2	39	ヤマト科学(株)筑波営業所	つくば市松栄2-10-4
5	茨城レントゲン(株)	水戸市中丸町177-4	40	東新(株)つくば営業所	つくば市二の宮1-2-3ベルコムつくば1F
6	(株)エイト・サービス	水戸市見川町2563-95	41	(株)メディセオつくば	つくば市西大井1694-4
7	リコーリース(株)関東支店茨城営業所	水戸市元吉田町1074-1	42	(株)サンワつくばオフィス	つくば市並木3-4-2
8	上晋放医療(株)	水戸市東前1丁目115番地	43	(株)サンプラネット筑波事業所	つくば市東光台5-11-1
9	(株)オゾ商会水戸営業所	水戸市城東5-3-3	44	キコーテック(株)つくば営業所	つくば市竹園2-3-17第1・ISSEIビル1階
10	フクダ電子南関東販売(株)水戸営業所	水戸市千波町久保298	45	(株)ダーウィン	つくば市竹園2-2-4
11	(有)水府薬品	水戸市東赤塚2086	46	(株)アイテックサイエンス	つくば市松栄679-18
12	日本光電東関東(株)水戸営業所	水戸市東野町260-4	47	(株)オゾ商会	つくば市栗原3873-1
13	日本光電サービス(株)水戸サービスステーション	水戸市東野町260-4	48	不二化学薬品(株)つくば営業所	つくば市上広岡429-1
14	(株)三陽	水戸市笠原町1510	49	(株)日東 つくば営業所	つくば市春日4-4-3
15	(株)MMコーポレーション	水戸市内原1-134(株)メディセオ水戸FLC内	50	フクダ電子南関東販売(株)筑波営業所	つくば市春日3-5-6
16	(株)ムトウ日立支店	日立市桜川町2-16-9	51	中山商事(株)筑波営業所	つくば市鬼ヶ窪1139-1
17	(株)トーション	日立市十王町友部東2丁目6番7号	52	(株)和科盛商会つくば営業所	つくば市大字下横場字塚原277-93
18	中山商事(株)	日立市諏訪町字山田1086-1	53	日京テクノス(株)つくば営業所	つくば市大字下平塚字東342-22
19	(有)チバリー薬品	笠間市下郷4557	54	日本光電工業(株)東関東支店	つくば市梅園2-23-4
20	MI - Aid(株)	ひたちなか市新光町38ひたちなかテクノセンター	55	東芝メディカルシステムズ(株)茨城支店	つくば市梅園2-2-2
21	中山商事(株)水戸営業所	ひたちなか市田彦字寄井新田1019-3	56	片山化学工業(株)筑波営業所	つくば市天久保2-11-18 小島ビル1F
22	文永堂薬品(株)茨城配送センター	小美玉市上合1166	57	遠藤科学(株)つくば営業所	つくば市天久保1-12-22つくば5ビル
23	文永堂製薬(株)茨城工場	小美玉市上合1166	58	(株)筑波フラット	つくば市宇東2-4-2
24	富士フィルムメディカル(株)茨城営業所	土浦市港町1-10-7	59	(有)中央医療商会	守谷市本町7350
25	東邦薬品(株)土浦事業所	土浦市真鍋2-2-27	60	(株)インターベット中央研究所	かすみがうら市深谷1103
26	GEヘルスケア・ジャパン(株)茨城営業所	土浦市小松1-3-33ハトリビル8F	61	(株)エイ・エム・アイ茨城営業所	かすみがうら市新治1832-78
27	(株)セントラルメディカル	土浦市神立町2506	62	(株)アスコ 茨城営業所	かすみがうら市上土田918-2
28	日立キャピタル(株)東京医療支店	土浦市桜町4丁目3番20号	63	JRAファシリティーズ(株)美浦薬局	美浦村大字美浦2500-2美浦トレーニングセンター内
29	筑東器材	石岡市石岡2333-16	64	(株)トップ下妻物流センター分室	下妻市大字下妻丙386
30	(株)メディセオ取手支店	取手市野々井133-1	65	(株)トップつくば物流センター石下	下妻市市原1030-1
31	大栗医療器械	取手市野々井1060-8	66	(株)トップつくば物流センター石下A棟	下妻市市原2985
32	島津メディカルシステムズ(株)東京支店茨城営業所	牛久市中央4-24-2アルシェビル102号	67	(株)つくば医療機関救急輸送サービス	下妻市下木戸344-5
33	(株)長谷川理化	つくばみらい市狸穴1062-9	68	(株)トップつくば物流センター半谷	下妻市半谷748
34	東海ケミー株式会社筑波事業所	つくばみらい市福岡2504-1	69	(株)トップ下妻物流センター	下妻市長塚字新田乙前乙48
35	アルフレッサ株式会社つくば事業所	つくば市谷田部6432-1			

(6) 動物用医薬品製造業

NO.	名称	所在地	NO.	名称	所在地
1	(株)武蔵野化学研究所磯原工場	北茨城市磯原町磯原1077-2	7	(国)農研機構 動物衛生研究部門	つくば市観音台3-1-5
2	ニッソーファイン(株)磯原工場	北茨城市磯原町磯原1309-2	8	共立製薬(株)先端技術開発センター生産本部つくば工場	つくば市高見原2-9-22
3	文永堂製薬(株)茨城工場	小美玉市上合1166番地	9	住重試験検査(株)つくばセンター	つくば市緑ヶ丘4-16
4	日本化薬(株)鹿嶋工場	神栖市砂山6	10	I L S(株)	守谷市久保ヶ丘1-2-1
5	ヒゲタ醤油(株)研究開発部波崎プラント	神栖市波崎新港105	11	(株)インターベット中央研究所	かすみがうら市深谷1103
6	(株)ニチノサービス鹿嶋事業所	神栖市砂山19			

## (7) 動物用体外診断用医薬品製造業

NO.	名称	所在地	NO.	名称	所在地
1	極東製薬工業(株)高萩工場	高萩市大字上手綱朝山3333-26	3	日本ハム(株)中央研究所	つくば市緑ヶ原三丁目3番地
2	(国)農研機構 動物衛生研究部門	つくば市観音台3-1-5			

## (8) 動物用医薬部外品製造業

NO.	名称	所在地	NO.	名称	所在地
1	メリードビューティープロダクツ(株)	北茨城市中郷町日棚644-51	3	山田製薬(株)霞ヶ浦工場	かすみがうら市深谷24-8
2	エア・ウォーターゾル(株)茨城工場	小美玉市三箇817番地1	4	(株)ダイゾー東京工場	五霞町川妻1186

## (9) 動物用医療機器製造業

NO.	名称	所在地	NO.	名称	所在地
2	ミサワ医科工業(株)旭台工場	笠間市旭町351	13	(株)トップ下妻工場	下妻市下妻丙386
4	日本照射サービス(株)東海センター	東海村大字石神外宿2600番地	14	(株)トップ下妻物流センター	下妻市下妻丙386
5	(株)ベアーメディック	大子町大字大子1361番地	15	(株)トップつくば物流センター前河原	下妻市半谷641
6	(株)エムエス	土浦市生田町1-13	16	(株)トップつくば物流センター半谷	下妻市半谷748
7	(株)トップ 大増工場	石岡市大増金ヶ沢1-5	17	(株)トップつくば物流センター石下	下妻市原1030-1
8	(株)オーラルケア	牛久市ひたち野西4-21-3	18	日本注射針工業(株)古河工場	古河市茶屋新田270-1
9	(株)アステック	つくば市東新井14-3	19	(株)トップつくば物流センター藤花	下妻市下妻丙835
10	住重試験検査(株)つくばセンター	つくば市緑ヶ丘4-16	20	(株)トップつくば物流センター長塚	下妻市長塚字新田乙前乙48
11	(株)インターベット	かすみがうら市深谷1103	21	(株)インターメディカル	常総市内守谷町きぬの里3-19-5
12	(株)トップ岩瀬工場	桜川市亀岡中畑6番地			

## (10) 動物用医薬品製造販売業

NO.	名称	所在地	NO.	名称	所在地
1	極東製薬工業(株)高萩工場	高萩市大字上手綱朝山3333-26	4	I L S (株)	守谷市久保ヶ丘1-2-1
2	文永堂薬品(株)茨城工場	小美玉市上合1166番地	5	(株)インターベット	かすみがうら市深谷1103
3	(国研)農研機構動物衛生研究部門	つくば市観音台3-1-5			

## (11) 動物用体外診断用医薬品製造販売業

NO.	名称	所在地
1	極東製薬工業(株)高萩工場	高萩市大字上手綱朝山3333-26

## (12) 動物用医薬部外品製造販売業

NO.	名称	所在地	NO.	名称	所在地
1	メリードビューティープロダクツ(株)	北茨城市中郷町日棚644-51	2	エア・ウォーターゾル(株)茨城工場	小美玉市三箇817番地1

## (13) 動物用医療機器製造販売業

NO.	名称	所在地	NO.	名称	所在地
1	ミサワ医科工業(株) 旭台工場	笠間市旭町351	4	(株)アステック	つくば市東新井14-3
2	(株)ベアーメディック	大子町大字大子1361番地	5	(株)インターベット	かすみがうら市深谷1103
3	馬具屋さんドットコム(株)	土浦市大手町3-14	6	(株)インターメディカル	常総市内守谷町きぬの里3-19-5

## (14) 動物用医療機器修理業

NO.	名称	所在地
1	日本電光東関東(株)	つくば市梅園2丁目6-50