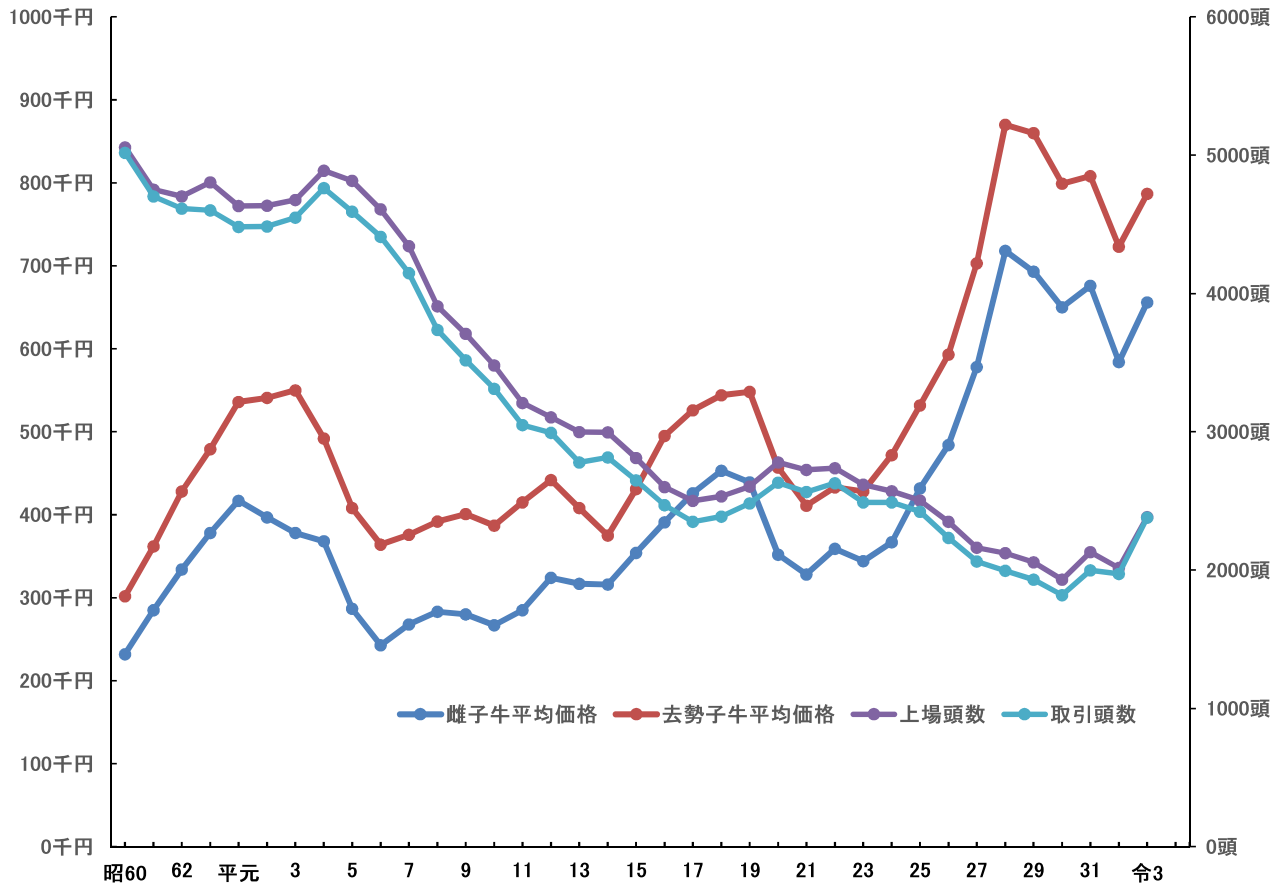


## Ⅶ 県内肉用子牛(黒毛和種)価格推移



年次	昭和60	平成元	5	10	15	20	25	26	27	28	29	30	31	令和2	令和3	
子牛価格	雌	232	417	287	267	354	352	432	484	578	718	693	650	676	584	656
	去勢	302	536	408	387	431	457	532	593	703	870	860	799	808	723	787
平均	268	479	351	334	395	413	486	544	646	803	789	733	753	662	731	
上場頭数	5,057	4,633	4,815	3,480	2,810	2,779	2,504	2,350	2,162	2,122	2,057	1,931	2,131	2,015	2,384	
取引頭数	5,017	4,482	4,591	3,312	2,649	2,633	2,423	2,233	2,062	1,996	1,931	1,819	1,999	1,972	2,379	