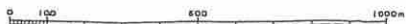
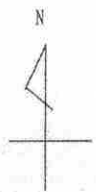




物件③

1:20,000

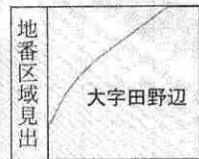




物件③



(注) 地図に準ずる図面は、土地の区画を明確にした不動産登記法所定の地図が備え付けられるまでの間、これに代わるものとして備え付けられている図面で、土地の位置及び形状の概略を記載した図面です。



※縮小あり

請求部	所在	鹿嶋市大字田野辺字塩釜			地番	280番19		
出力尺	1/500	精度区分	座標系番号又は記号	分類	地図に準ずる図面		種類	旧土地台帳附属地図
作成年月日	昭和60年9月20日			備付年月日(原図)	昭和61年4月22日		補事項	

これは地図に準ずる図面に記録されている内容を証明した書面である。

令和5年10月11日
水戸地方法務局鹿嶋支局
登記官

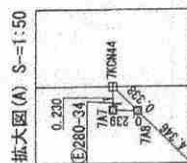
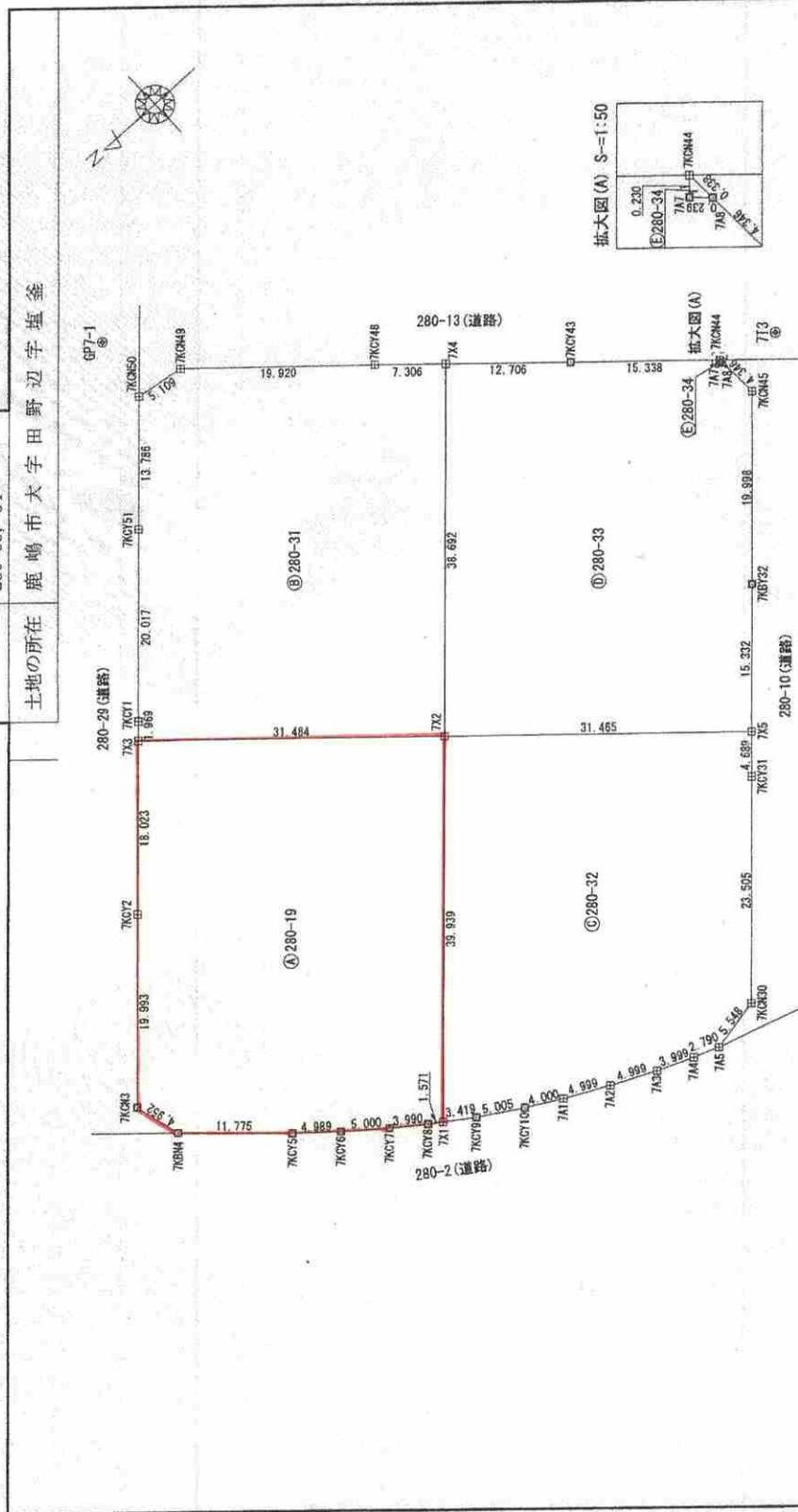
請求番号：22-1
(1/1)

田家静

登記年月日：平成30年4月4日

地積測量図

地番 280-19,-31,-32
280-33,-34
土地の所在 鹿嶋市大字田野辺字塩釜



物件③

※縮小あり

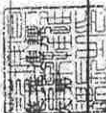
基本三角点の名称及び座標値

点名	X座標	Y座標	種別	杭の種類
茨城橋	-4626.995	74502.544	電子基準点	—
平潟	-24402.175	73546.328	電子基準点	—
桜川	-3133.120	51373.888	電子基準点	—
GP7-1	-19.433	70543.784	トラバース点	測量杭
713	-70.492	70497.452	トラバース点	測量杭

ネットワーケ型RTK-GPS (NRS方式) 20秒観測を2セット実施
成果調査年月日：平成29年10月18日 「電子基準点に基づき測量」

世界測地系(測地成果2011)改正

(測量年月日 平成30年 1月17日)



茨城県企画部事務課 課長 人見 泰博

作成者

(平成30年 1月26日作成)

申請人

茨城県知事 大井川 和彦

縮尺 1/500

記号境界線の種類	
田	コンクリート杭
×	プラスチック杭
□	金 属 線
○	測 量 杭
○	計 算 点

これは図面に記載されている内容を証明した書面である。
令和5年10月11日 水戸地方方法務局鹿嶋支局 登記官

登記官

田 泰 希



登記年月日：平成30年4月4日

地積測量図

地番 280-19, -31, -32
280-33, -34

土地の所在 鹿嶋市大字田野辺字塩釜

座標求積表

地番 測点	Xn	Yn	(Xn+1 - Xn-1)Yn	距離
7X3	5.736	70510.601	-2502139.187086	31.484
7X2	-17.609	70489.476	250590.087180	39.939
7X1	9.291	70459.954	1986407.023168	1.571
7KY8	10.583	70460.849	315805.525218	3.990
7KY7	13.773	70463.246	498527.465450	5.000
7KY6	17.658	70466.395	540195.384700	4.989
7KY5	21.439	70469.650	872273.327700	11.775
7BY4	30.036	70477.697	695390.124057	4.952
7KY3	31.320	70482.480	-856996.474320	19.993
7KY2	17.877	70497.280	-1803602.411520	18.023
倍面積			-2549.136083	
地積			1274.568041	
			1274.56	㎡

地番 測点	Xn	Yn	(Xn+1 - Xn-1)Yn	距離
7X4	-43.669	70518.076	1456550.859780	38.692
7X2	-17.609	70489.476	3482532.561780	31.484
7X3	5.736	70510.601	1552502.412818	1.969
7KY1	4.409	70512.057	-1045482.269139	20.017
7KY151	-9.091	70526.837	-1607165.561556	13.786
7KCN50	-18.379	70537.025	-1011853.623625	5.109
7KCN49	-23.436	70536.294	-1402614.206190	19.920
7KY48	-38.264	70522.992	-1428891.697136	7.306
倍面積			-2421.523268	
地積			1210.761634	
			1210.76	㎡

地番 測点	Xn	Yn	(Xn+1 - Xn-1)Yn	距離
7K1	9.291	70459.954	-1697309.831906	39.939
7X2	-17.609	70489.476	-3540827.358432	31.465
7X5	-40.941	70468.364	-1421769.712064	4.689
7KY31	-37.785	70464.896	1336225.822848	23.505
7KCN30	-21.978	70447.499	1497502.486243	5.548
7A5	-16.528	70446.457	568009.782791	2.790
7A4	-13.915	70447.435	443607.498195	3.999
7A3	-10.231	70448.993	578174.885551	4.999
7A2	-5.708	70451.124	631735.228908	4.999
7A1	-1.264	70453.415	558977.394610	4.000
7KY10	2.226	70455.370	545606.385280	5.005
7KY9	6.480	70458.007	487785.819455	3.419
倍面積			-2281.598521	
地積			1140.79260	
			1140.79	㎡

(測量年月日 平成30年1月17日)



茨城県企画部事務課 課長 人見

作成者

申請人 茨城県知事 大井川 和彦

縮尺 1/

地番 測点	Xn	Yn	(Xn+1 - Xn-1)Yn	距離
7X5	-40.941	70468.364	2371330.916964	31.465
7X2	-17.609	70489.476	-192295.290528	38.692
7X4	-43.669	70518.076	-26600570.974960	12.706
7KY43	-53.069	70509.527	-14663072.665250	15.338
7KCN44	-64.419	70499.209	-789309.143964	0.230
7A7	-64.265	70499.037	-1268.982666	0.239
7A8	-64.437	70494.531	928906.434987	4.346
7KCN45	-64.681	70494.531	-28327.530336	19.988
7KY32	-51.260	70479.705	1673188.196700	15.332
倍面積			-2419.059053	
地積			1209.529526	
			1209.52	㎡

地番 測点	Xn	Yn	(Xn+1 - Xn-1)Yn	距離
7A8	-64.437	70498.871	10856.826134	0.239
7A7	-64.265	70499.037	1268.982666	0.230
7KCN44	-64.419	70499.209	-12125.863948	0.338
倍面積			-0.095148	
地積			0.027574	
			0.02	㎡

合計 4835.686035

これは図面に記録されている内容を証明した書面である。
令和5年10月11日 水戸地方法務局鹿嶋支局 登記官

登記官

田家 静

