

物件4

国土交通省関東地方整備局  
鹿島港港・空港整備事務所

新日鐵住金入道  
鹿島製鐵

日鉄住金鋼管

栗生

高松緑地公園  
高松緑地

平井児童公園

鹿島道南

谷原・平井線

栗生

平井

平井

鉢形

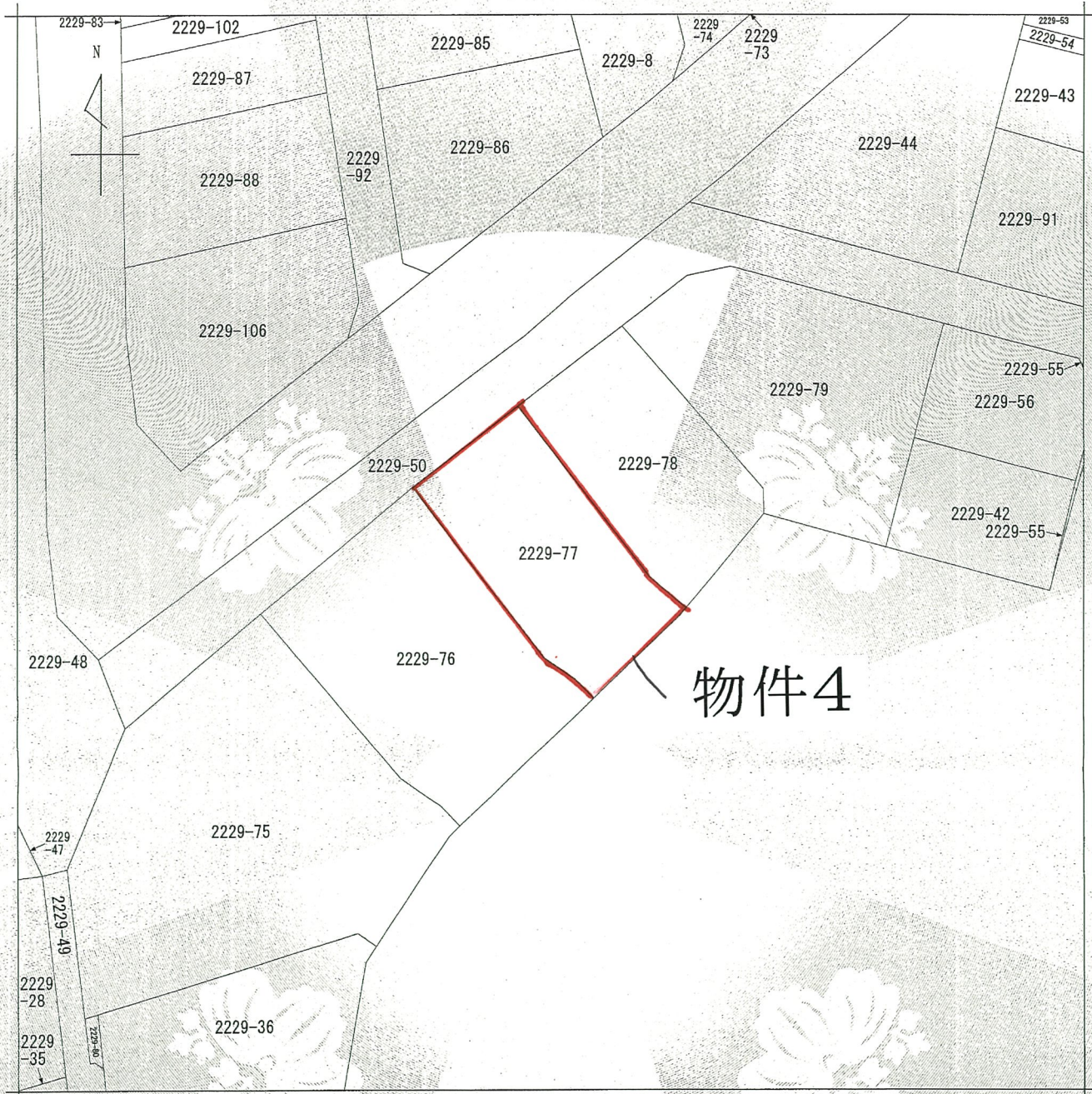
栗生





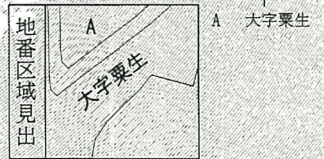
地番区域見出	大字粟生
	大字粟生





物件4

(注) 地図に準ずる図面は、土地の区画を明確にした不動産登記法所定の地図が備え付けられるまでの間、これに代わるものとして備え付けられている図面で、土地の位置及び形状の概略を記載した図面です。



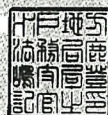
請求部	所在	鹿嶋市大字栗生字十二神			地番	2229番77		
出力尺	1/500	精度区分	座標系番号又は記号	分類	地図に準ずる図面		種類	旧土地台帳附属地図
作成年月日	昭和58年6月30日		備付年月日(原図)			補記事項		

これは地図に準ずる図面に記録されている内容を証明した書面である。

※縮小あり

令和2年11月17日  
水戸地方務局鹿嶋支局  
登記官

大橋賢一



請求番号: 7-3  
(1/1)

公用



整理番号 204328

地番 2229-36,-75-80  
土地の所在 鹿嶋市大字粟生寺十二神

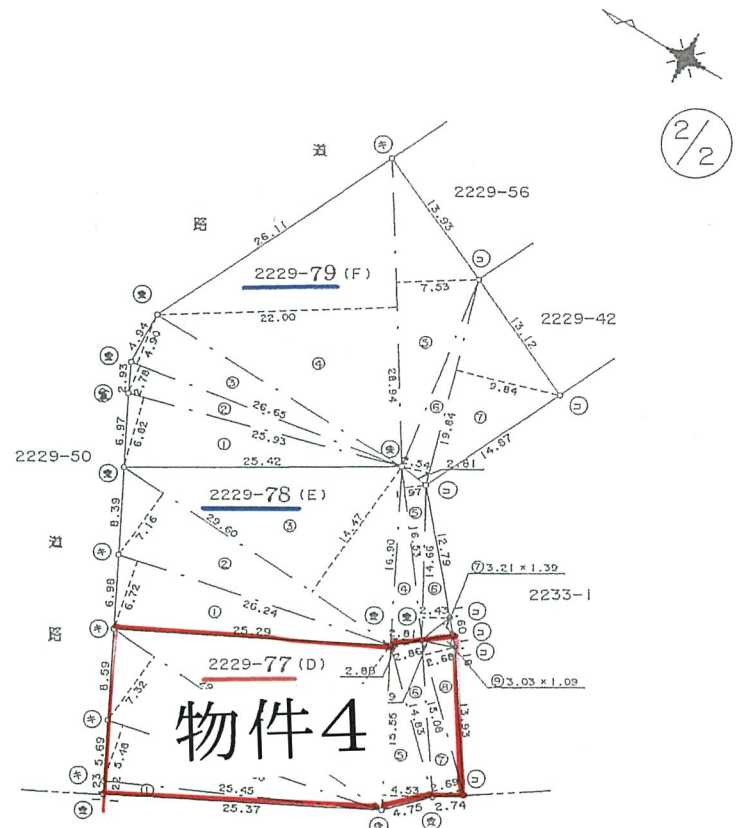
地積測量図 2/3

面積計算表

地番 2229-77(D)				
地番 符号	底辺	高さ	倍面積	
1	25.45	1.22	31.0490	
2	26.35	5.48	144.3980	
3	29.79	7.32	218.0628	
4	29.79	13.19	392.9301	
5	15.55	4.53	70.4415	
6	14.83	2.86	42.4138	
7	15.08	2.69	40.5652	
8	15.08	2.68	40.4144	
9	3.03	1.09	3.3027	
		倍面積	983.5775	
		面積	491.78875	
		地積	491.78 m <sup>2</sup>	

地番 2229-78(E)				
地番 符号	底辺	高さ	倍面積	
1	26.24	6.72	176.3328	
2	29.60	7.16	211.9360	
3	29.60	14.47	428.3120	
4	16.90	2.81	47.4890	
5	16.53	1.97	32.5641	
6	14.66	2.43	35.6238	
7	3.21	1.39	4.4619	
		倍面積	936.7196	
		面積	468.35980	
		地積	468.35 m <sup>2</sup>	

地番 2229-79(F)				
地番 符号	底辺	高さ	倍面積	
1	25.93	6.82	176.8426	
2	26.65	2.78	74.0870	
3	26.65	4.90	130.5850	
4	28.94	22.00	636.6800	
5	28.94	7.53	217.9182	
6	19.84	2.54	50.3936	
7	19.84	9.84	195.2256	
		倍面積	1481.7320	
		面積	740.86600	
		地積	740.86 m <sup>2</sup>	



境界	境界標の種類
⊖	コンクリート杭
⊙	金属標
⊕	刻み

作製者 鹿嶋市大字宮津台1番地16 雄士地家  
土地家屋調査士 小沼 雄 雄士地家 (平成10年 3月27日作製)

申請人 茨城県知事 橋本 昌彦

縮尺 1/500

(茨城土地家屋調査士会会紙)

※縮小あり