



物件2

相原
地蔵堂

日川水防倉庫

日川第一揚排水機場

日川揚排水機場

日川第

弥右衛門排水機場

野港水門

布田川浄業協同組合
日川浄業局

不地排水機場

不地排水機場

日川坂排水機場

日川中継局

日川千拓揚排水機場

日川千拓揚排水機場

萩原

萩原揚排水機場

萩原揚排水機場

萩原舟溜

萩原水防倉庫

萩原舟溜り橋門

宿の川排水機場

萩原浄業協同組合
日川浄業局

萩原浄業協同組合
日川浄業局

萩原浄業協同組合
日川浄業局

萩原浄業協同組合
日川浄業局

萩原浄業協同組合
日川浄業局

萩原浄業協同組合
日川浄業局

萩原浄業協同組合
日川浄業局

萩原浄業協同組合
日川浄業局

萩原浄業協同組合
日川浄業局

萩原浄業協同組合
日川浄業局

萩原浄業協同組合
日川浄業局

萩原浄業協同組合
日川浄業局

萩原浄業協同組合
日川浄業局

萩原浄業協同組合
日川浄業局

萩原浄業協同組合
日川浄業局

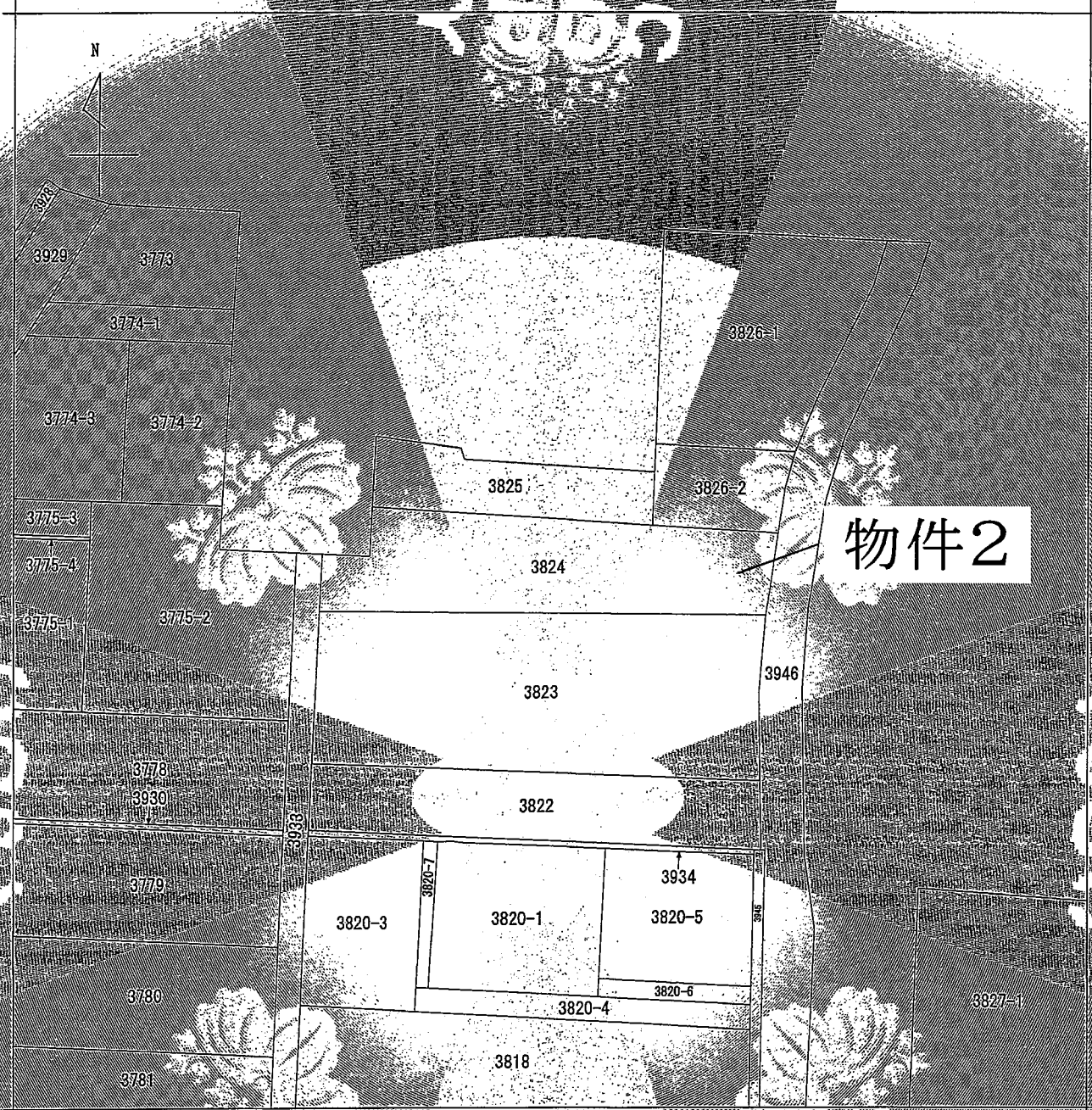
萩原浄業協同組合
日川浄業局

萩原浄業協同組合
日川浄業局

萩原浄業協同組合
日川浄業局

萩原浄業協同組合
日川浄業局

萩原浄業協同組合
日川浄業局



物件2

（注）地図に示す図面は、土地の区画を明確にした不動産登記法所定の地図が備え付けられるまでの間、これに代わってのものとして備え付けられている図面であり、土地の位置や形状の概略を記した図面です。



請求書 番号	所在	神奈川県川崎市向		地番	3824番
出給 年月日	1/500	図面 区分	登記簿 区分	分類	地区に準ずる図面
作成 年月日		施行 年月日 (原区)	備記 事項	種類	同地台帳限内地区

これは地図に示す図面に記録されている内容を証明した書面である。

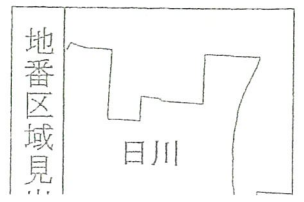
令和2年9月29日
水戸地方方法務局鹿嶋支局

UQD



※縮小あり

請求番号：6-3
(1/1)



登記年月日：令和1年7月17日

地積測量図 地図番号

3824

土地の所在 神栖市日川字日向

神栖市
地籍調査
令和1.6.25
第58号
自由受付

座標求積表

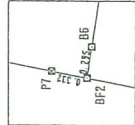
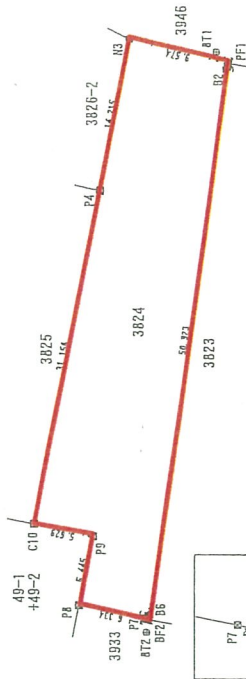
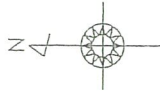
《世界測地系(測地成果2011)》

地番	Xn	Yn	$(X_{n+1} - X_n) \cdot Y_n$	距離
3824				
測点				
PF1	-14400.198	76216.067	707056.453559	9.574
N3	-14390.863	76218.192	922849.868736	14.215
P4	-14388.090	76204.250	680656.361000	31.158
C10	-14381.931	76173.707	48903.519894	5.629
P9	-14387.448	76172.592	-321372.165648	6.445
P8	-14386.150	76166.279	-374661.926401	6.334
P7	-14392.367	76165.066	-498348.026838	0.332
BF2	-14392.693	76165.004	-28104.886476	0.295
B6	-14392.736	76165.296	-567202.958312	50.923
B2	-14400.140	76215.678	-568721.389236	0.393
倍面積			1054.848278	
面積			527.42	m ²
坪数			159.54	

既知点の名称及び座標値

点名	X座標	Y座標	標高	観測日時
茨城県産	-4626.986	74502.545		
旗子	-29895.171	90819.859		
干渉	-24402.175	73546.928		
B11	-14399.071	76217.033	金属板	2018年12月14日 10:45~10:47
B12	-14392.551	76163.800	プラスチック板	2018年12月14日 10:48~10:50

※ネットワーク型RTK法(VRS方式)10秒観測を2セット実施。
※電子基準点に基づき観測。



凡例	記号	種類
田	□	コンクリート板
回	○	プラスチック板
□	□	石
田	⊕	金属板
回	⊙	金属プレート
回	○	木
回	○	列
○	○	計算点

※縮小あり

測地系	測地成果2011
座標系	X系
測量年月日	平成31年3月4日

作成者

茨城県産産業戦略部 立地推進股 産業建設課
課長 中川 欽正
(平成31年 4月10日作成)

申請者
嘱託者

茨城県知事 大井川 和彦

縮尺 1 : 500