

物件2

栗生

高松緑地公園
高松緑地

新日鉄住金
前郵便局金ノ

日鉄住金鋼管

栗生

谷原・平井線
国土交通省関東地方整備局
房総支庁房総支庁事務所

栗生

形

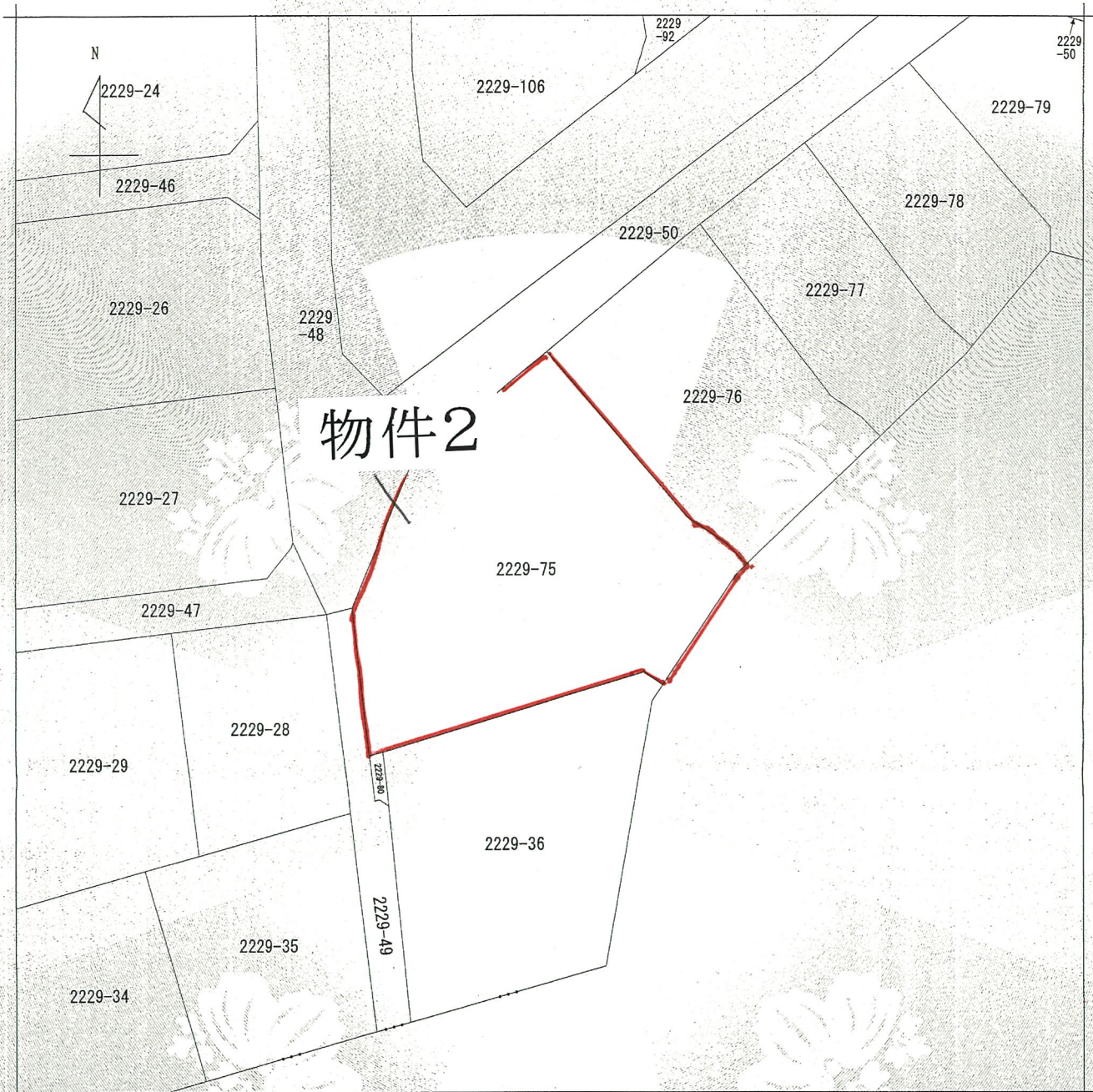
栗生



物件2

2229-75

地番区域見山	A
	A
大字粟生	



(注) 地図に準ずる図面は、土地の区画を明確にした不動産登記法所定の地図が備え付けられるまでの間、これに代わるものとして備え付けられている図面で、土地の位置及び形状の概略を記載した図面です。



A 大字粟生

請求部	所在	鹿嶋市大字粟生字十二神		地番	2229番75	
出縮	力尺	1/500	精度分	座標系又は記号	分類	地図に準ずる図面
作成年月日	昭和58年6月30日		備付年月日(原図)	補記事項	種類 旧土地台帳附属地図	

これは地図に準ずる図面に記録されている内容を証明した書面である。

※縮小あり

令和2年11月17日
水戸地方務局鹿嶋支局
登記官

大橋賢一



請求番号：7-1
(1/1)

公用

整理番号 204327

前 後 新

地番 2229-36,-75-80

地積測量図

2/3

土地の所在 鹿嶋市大字栗生寺十二神

面積計算表

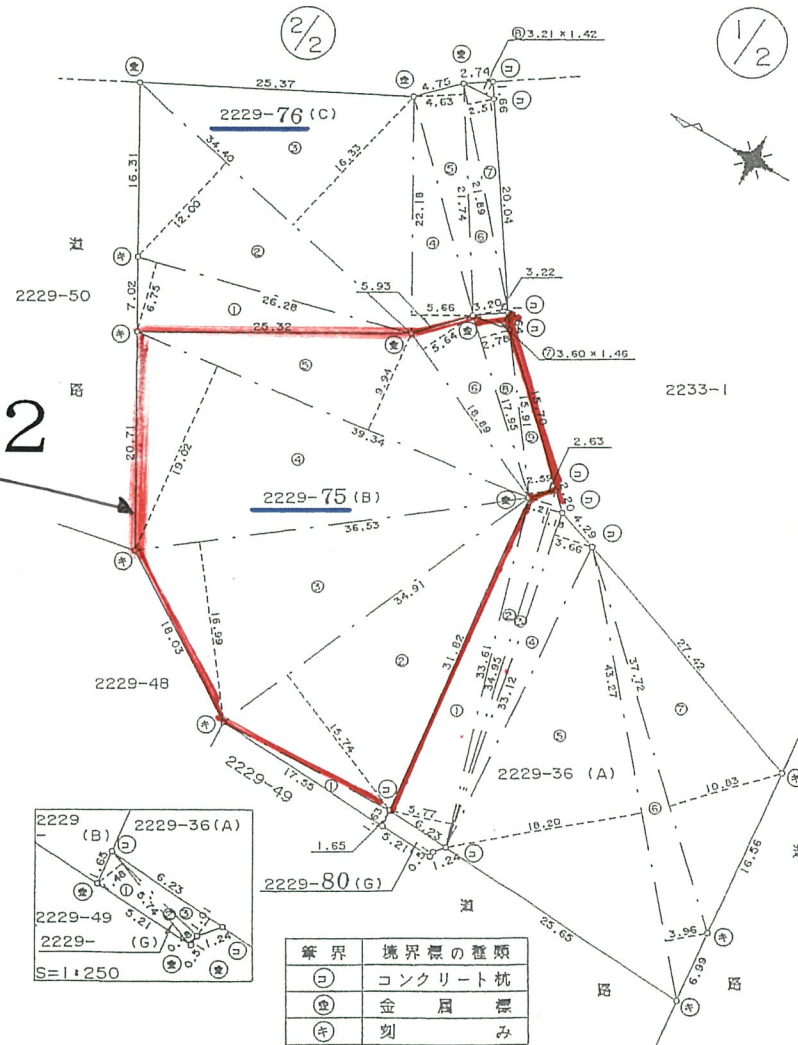
地番 2229-36 (A)				
符号	底辺	高さ	倍面積	
1	33.61	5.77	193.9297	
2	34.95	2.21	77.2395	
3	34.95	1.18	41.2410	
4	33.12	3.66	121.2192	
5	43.27	18.20	787.5140	
6	43.27	3.96	171.3492	
7	37.72	10.83	408.5076	
		倍面積	1801.0002	
		面積	900.50010	
		地積	900.50 m ²	

地番 2229-75 (B)				
符号	底辺	高さ	倍面積	
1	17.55	1.63	28.6065	
2	34.91	15.74	549.4834	
3	36.53	16.99	620.6447	
4	39.34	19.02	748.2468	
5	39.34	9.94	391.0396	
6	18.89	5.64	106.5396	
7	3.60	1.46	5.2560	
8	17.95	2.78	49.9010	
9	15.91	2.59	41.2069	
		倍面積	2540.9245	
		面積	1270.46225	
		地積	1270.46 m ²	

地番 2229-76 (C)				
符号	底辺	高さ	倍面積	
1	26.28	6.75	177.3900	
2	34.40	12.00	412.8000	
3	34.40	16.33	561.7520	
4	22.18	5.66	125.5388	
5	21.74	4.63	100.6562	
6	21.89	3.20	70.0480	
7	21.89	2.51	54.9439	
8	3.21	1.42	4.5582	
		倍面積	1507.6871	
		面積	753.84355	
		地積	753.84 m ²	

地番 2229-80 (G)				
符号	底辺	高さ	倍面積	
1	5.74	1.48	8.4952	
2	5.74	0.48	2.7552	
3	6.23	1.01	6.2923	
		倍面積	17.5427	
		面積	8.77135	
		地積	8.77 m ²	

物件2



作製者 鹿嶋市大字宮津台1丁目6番地 小沼信雄 (平成10年3月27日作製)

申請人 茨城県知事 橋本 昌彦 縮尺 1/500

(茨城土地家屋調査士会用紙)

※縮小あり