

物件④  
※縮小あり

(注) 地図に準ずる図面は、土地の区画を明確にした不動産登記法所定の地図が備え付けられるまでの間、これに代わるものとして備え付けられている図面で、土地の位置及び形状の概略を記載した図面です。

地番区域見出  
大字田野辺

請求部	所在	鹿嶋市大字田野辺字塩釜		地番	70番55			
出縮力尺	1/500	精度区分		座標系番号又は記号	分類	地図に準ずる図面	種類	旧土地台帳附属地図
作成年月日	昭和60年9月20日		備付年月日(原図)	昭和61年4月22日		補記事項		

これは地図に準ずる図面に記録されている内容を証明した書面である。

令和4年5月26日  
水戸地方法務局鹿嶋支局  
登記官



田家静

請求番号：23-22  
(1/1)



登記年月日：昭和61年2月24日

管理番号 7073306

地積測量図 50/51

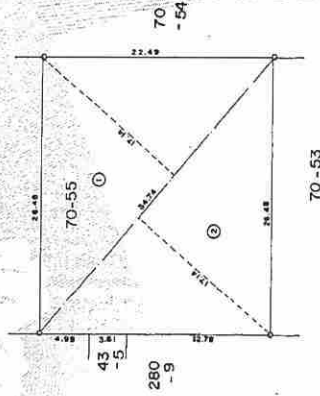
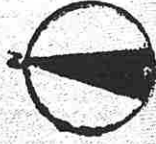
地番 70-55

土地の所在 鹿島郡鹿島町大字田野辺字温釜

茨城県鹿嶋市

70-55	キコビキ	ガイラン	2077	ハイメビキ	
	ダイハシ		17.14	=	595.4435
	◎34.74	X	17.14	=	595.4435
	◎34.74	X	17.14	=	595.4435
	コウガイ			=	1190.8872
	2077			=	595.44360

全点コンクリート柵



物件④

※縮小あり

製作者

高橋本行  
鹿島郡鹿島町柳川3073番地  
電話番号 KS41-1500

(昭和60年9月20日作製)

申請人

茨城県知事 竹内 登記嘱託受任者  
茨城県鹿島用地事務所 長

縮尺 1/500

これは図面に記載されている内容を証明した書面である。

令和4年5月26日

水戸地方事務所鹿島支局

登記官

田家 静



請求番号：23-36 (50/51)