

9 稲敷森林地域【森林地域の縮小 3ha】

(1) 計画図変更の概要

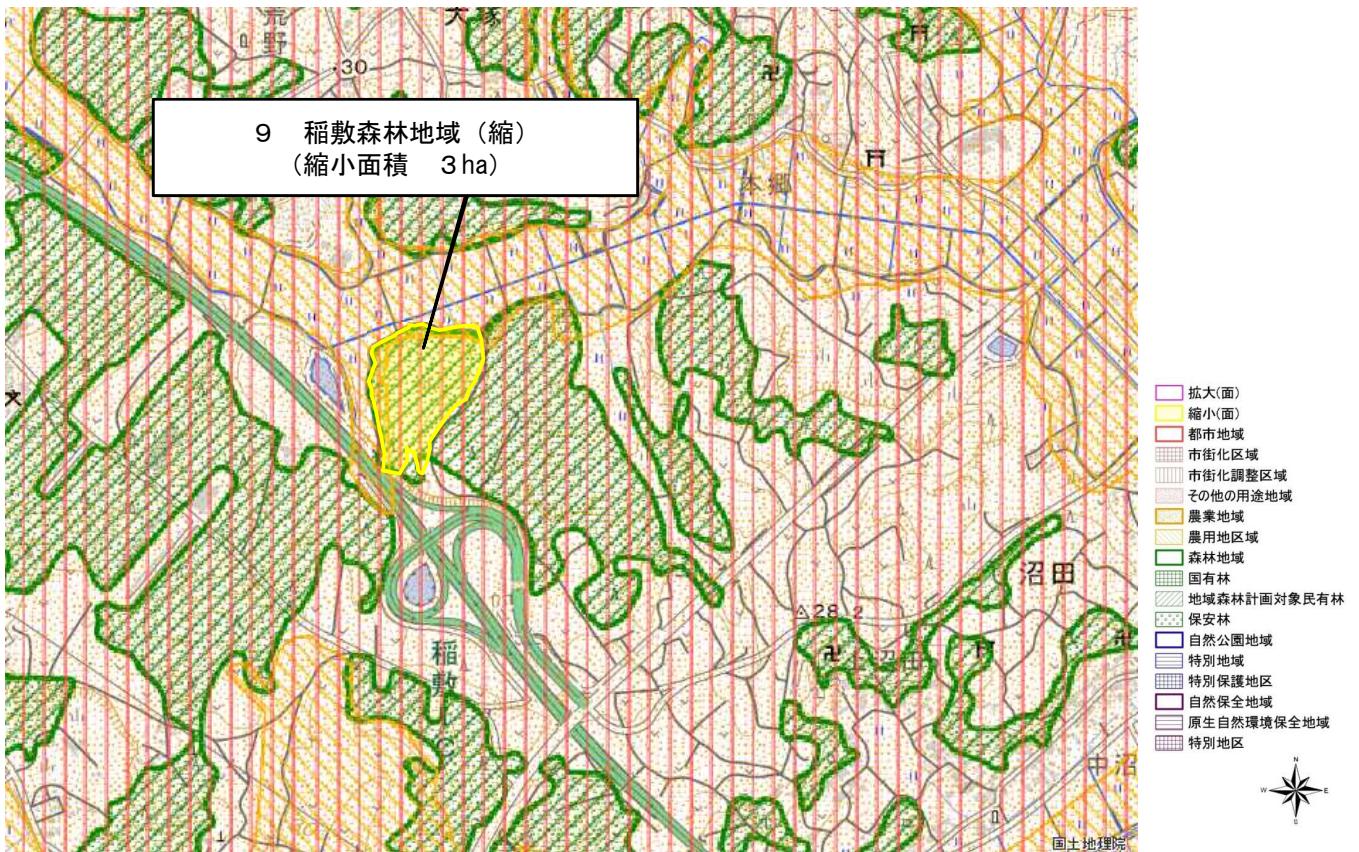
事業内容	太陽光発電事業
事業主体	岡野興産株式会社
所在地	稲敷市沼田
変更内容	森林地域の縮小
変更面積	3ha
変更理由	太陽光発電施設(設備容量 約2.4MW)が設置されたため。

(2) 変更区域の五地域重複状況

変更前					
五地域	都市地域	農業地域	森林地域	自然公園地域	自然保全地域
細区分	市街化調整区域	その他	民有林	—	—
面積(地目)	3ha	3ha	3ha	—	—
	(山林)				

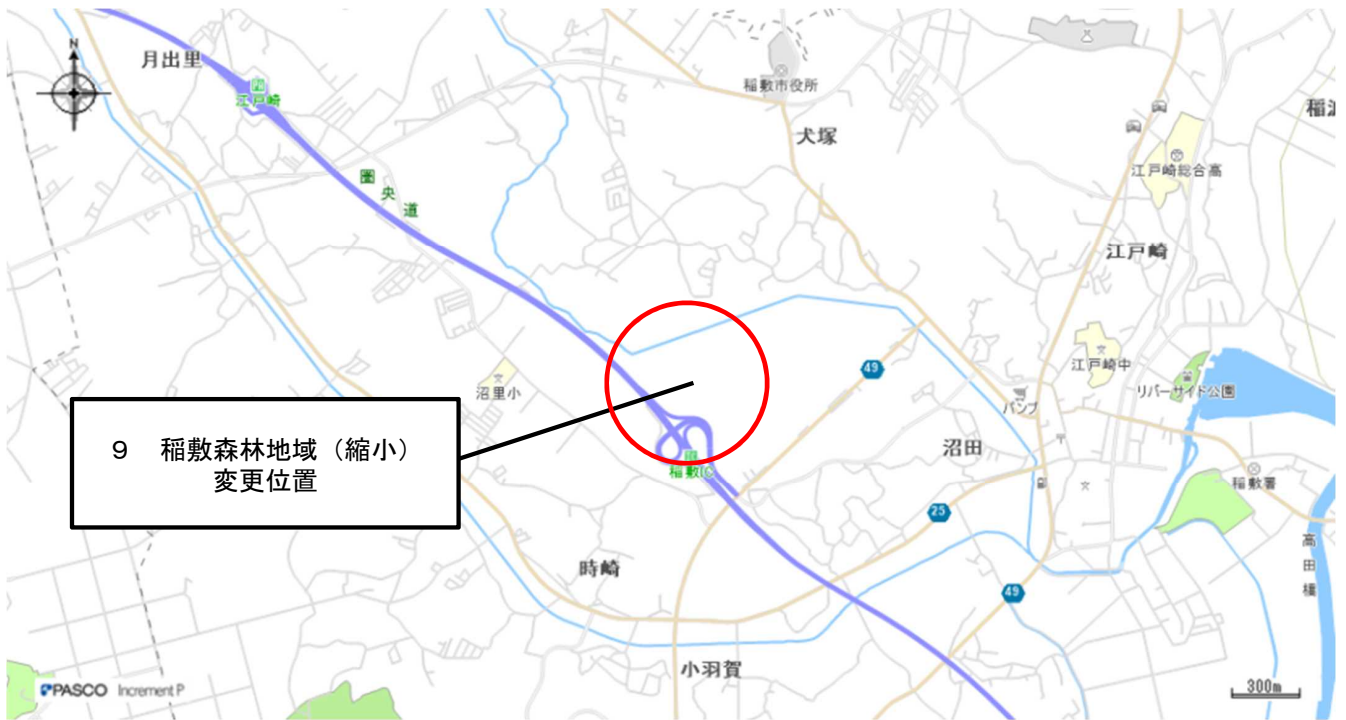
変更後					
五地域	都市地域	農業地域	森林地域	自然公園地域	自然保全地域
細区分	市街化調整区域	その他	—	—	—
面積(地目)	3ha	3ha	—	—	—
	(雑種地)				

(3) 変更区域図

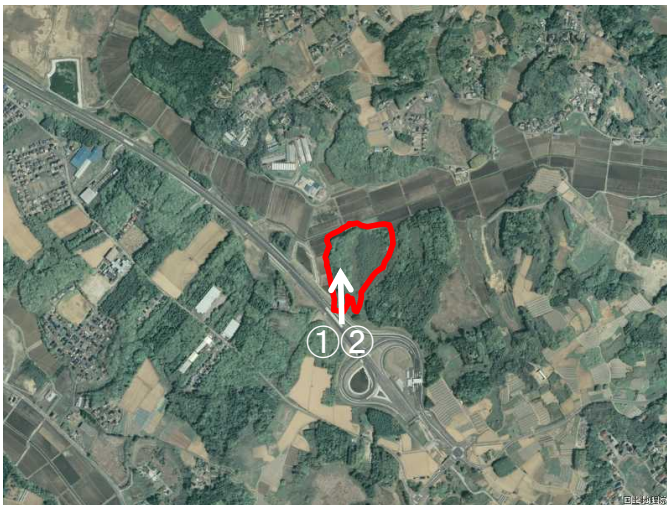


図の中心位置：35.960, 140.300 (北緯, 東経) 縮尺 1:10000

(4) 変更位置図



(5) 変更区域の写真



10 稲敷森林地域【森林地域の縮小 3ha】

(1) 計画図変更の概要

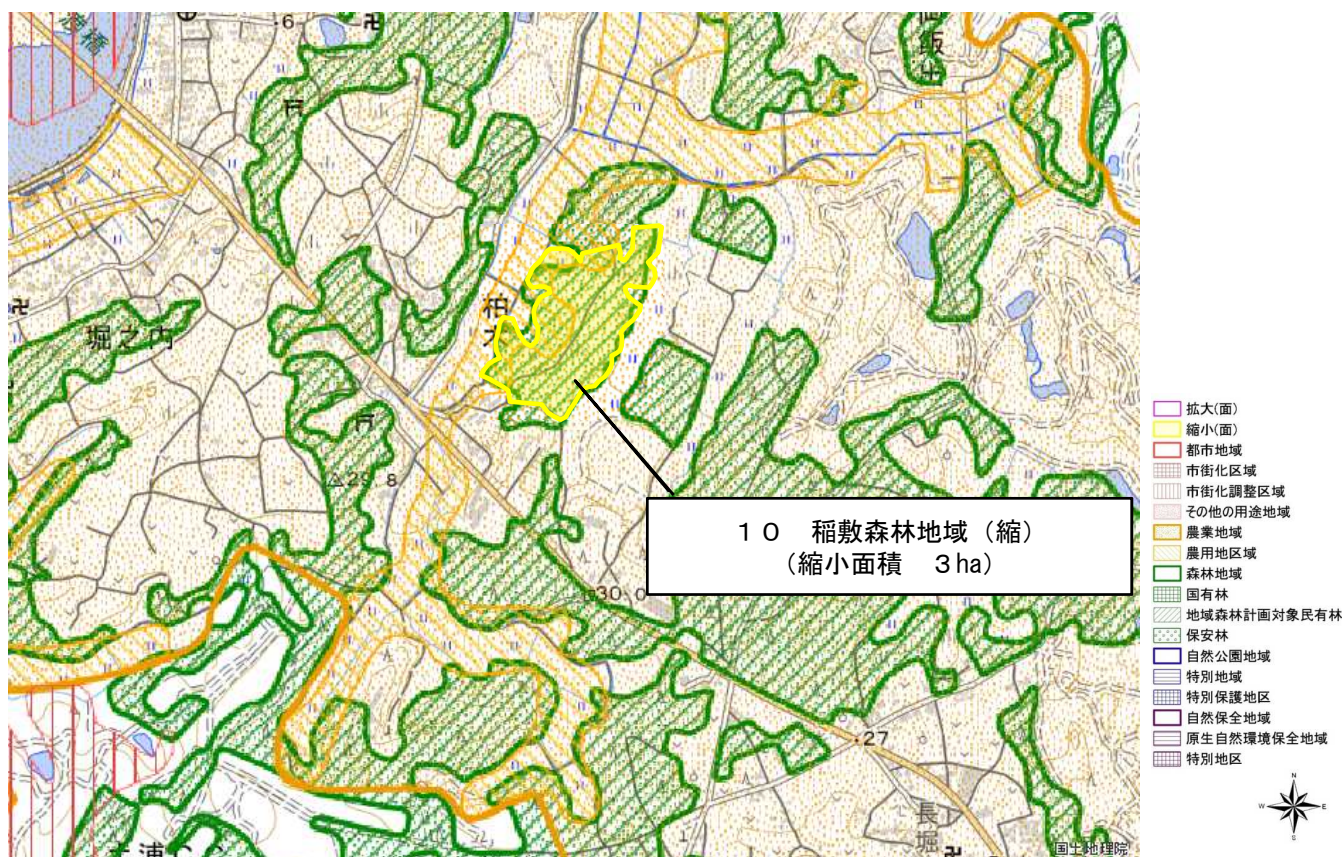
事業内容	太陽光発電事業
事業主体	岡野興産株式会社
所在地	稲敷市神宮寺
変更内容	森林地域の縮小
変更面積	3ha
変更理由	太陽光発電施設(設備容量 約3.0MW)が設置されたため。

(2) 変更区域の五地域重複状況

変更前					
五地域	都市地域	農業地域	森林地域	自然公園地域	自然保全地域
細区分	その他	その他	民有林	—	—
面積(地目)	3ha	3ha	3ha	—	—
	(山林)				

変更後					
五地域	都市地域	農業地域	森林地域	自然公園地域	自然保全地域
細区分	その他	その他	—	—	—
面積(地目)	3ha	3ha	—	—	—
	(雑種地)				

(3) 変更区域図



(4) 変更位置図



(5) 変更区域の写真



1 1 かすみがうら森林地域【森林地域の縮小 1ha】

(1) 計画図変更の概要

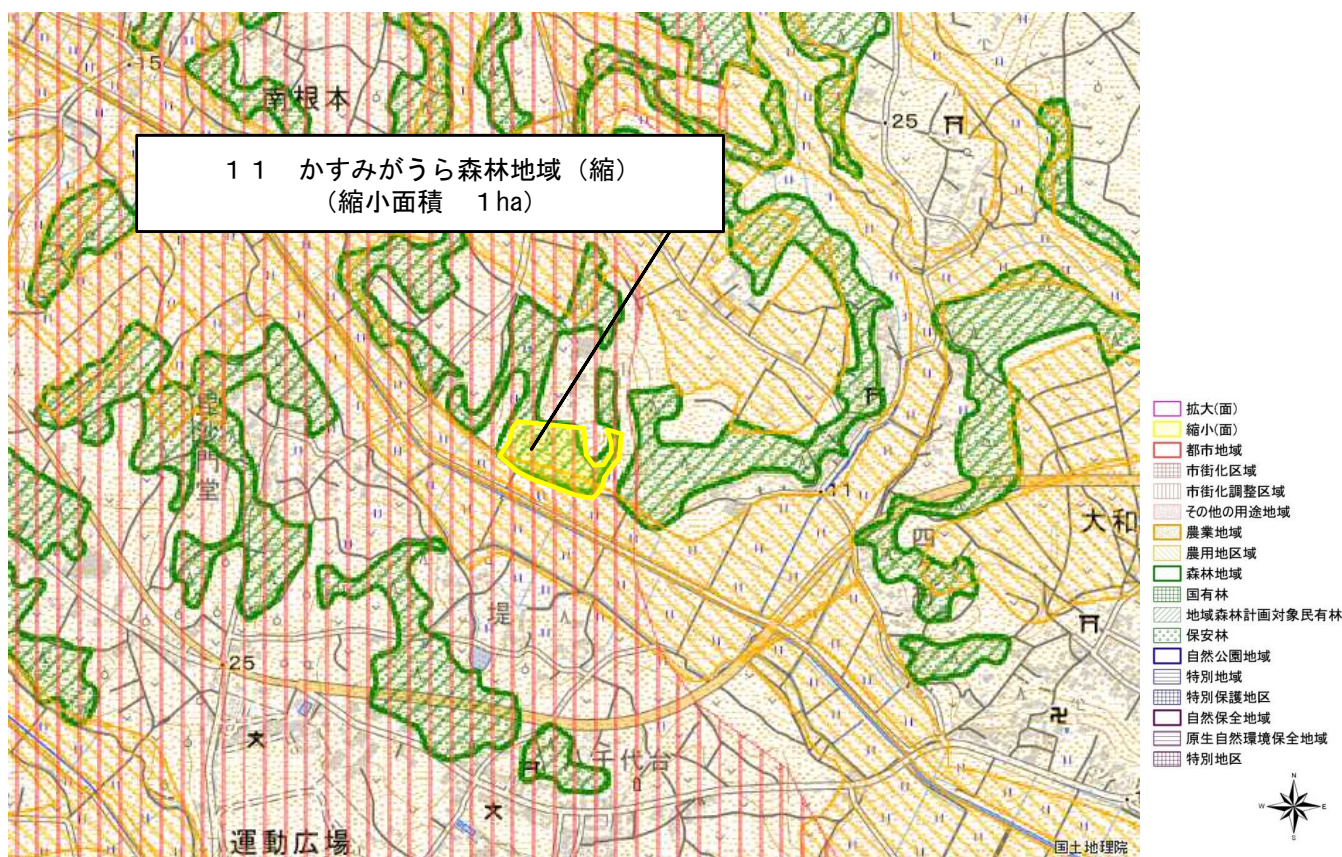
事業内容	太陽光発電事業
事業主体	合同会社DMM.com
所在地	かすみがうら市下大堤
変更内容	森林地域の縮小
変更面積	1ha
変更理由	太陽光発電施設(設備容量 約1.0MW)が設置されたため。

(2) 変更区域の五地域重複状況

変更前					
五地域	都市地域	農業地域	森林地域	自然公園地域	自然保全地域
細区分	市街化調整区域	その他	民有林	—	—
面積(地目)	1ha	1ha	1ha	—	—
	(山林)				

変更後					
五地域	都市地域	農業地域	森林地域	自然公園地域	自然保全地域
細区分	市街化調整区域	その他	—	—	—
面積(地目)	1ha	1ha	—	—	—
	(雑種地)				

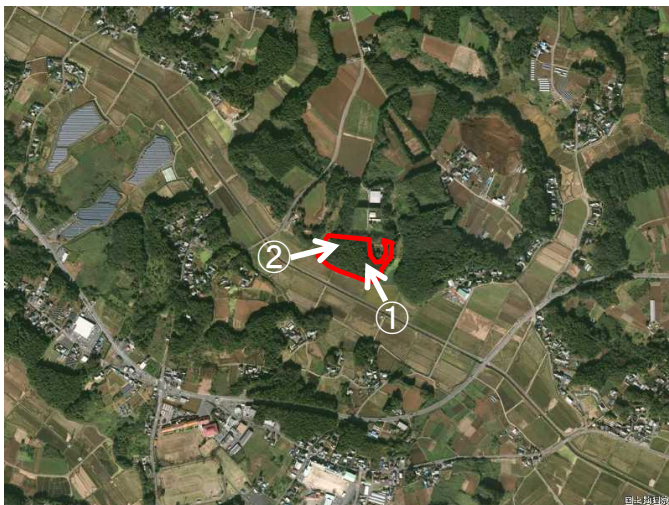
(3) 変更区域図



(4) 変更位置図



(5) 変更区域の写真



1 2 行方森林地域【森林地域の縮小 3ha】

(1) 計画図変更の概要

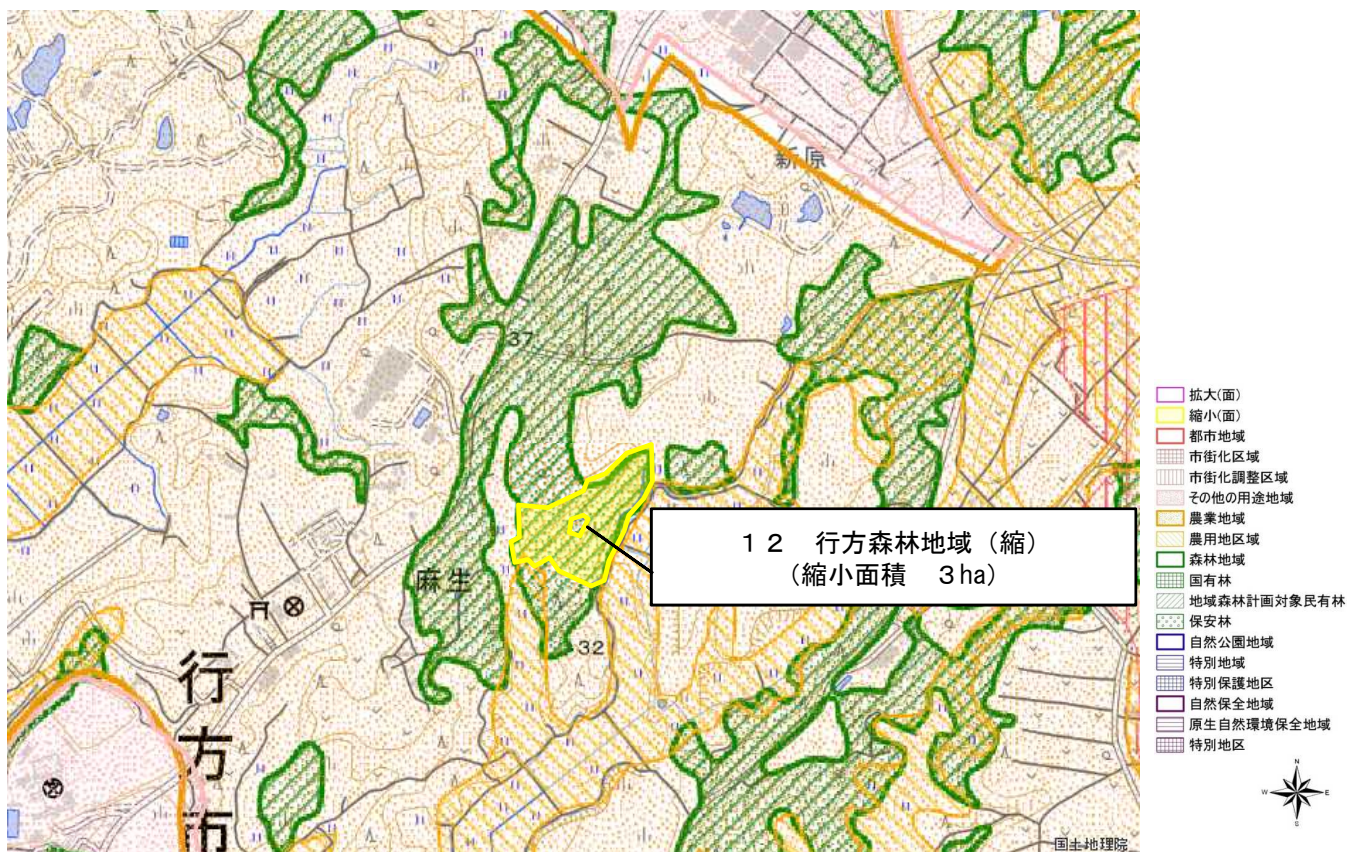
事業内容	太陽光発電事業
事業主体	アストラ株式会社
所在地	行方市麻生
変更内容	森林地域の縮小
変更面積	3ha
変更理由	太陽光発電施設(設備容量 約2.4MW)が設置されたため。

(2) 変更区域の五地域重複状況

変更前					
五地域	都市地域	農業地域	森林地域	自然公園地域	自然保全地域
細区分	その他	その他	民有林	—	—
面積(地目)	3ha	3ha	3ha	—	—
	(山林)				

変更後					
五地域	都市地域	農業地域	森林地域	自然公園地域	自然保全地域
細区分	その他	その他	—	—	—
面積(地目)	3ha	3ha	—	—	—
	(雑種地)				

(3) 変更区域図



図の中心位置： 36.000, 140.500 (北緯,東経) 縮尺 1:10000

(4) 変更位置図



(5) 変更区域の写真



1 3 行方森林地域【森林地域の縮小 3ha】

(1) 計画図変更の概要

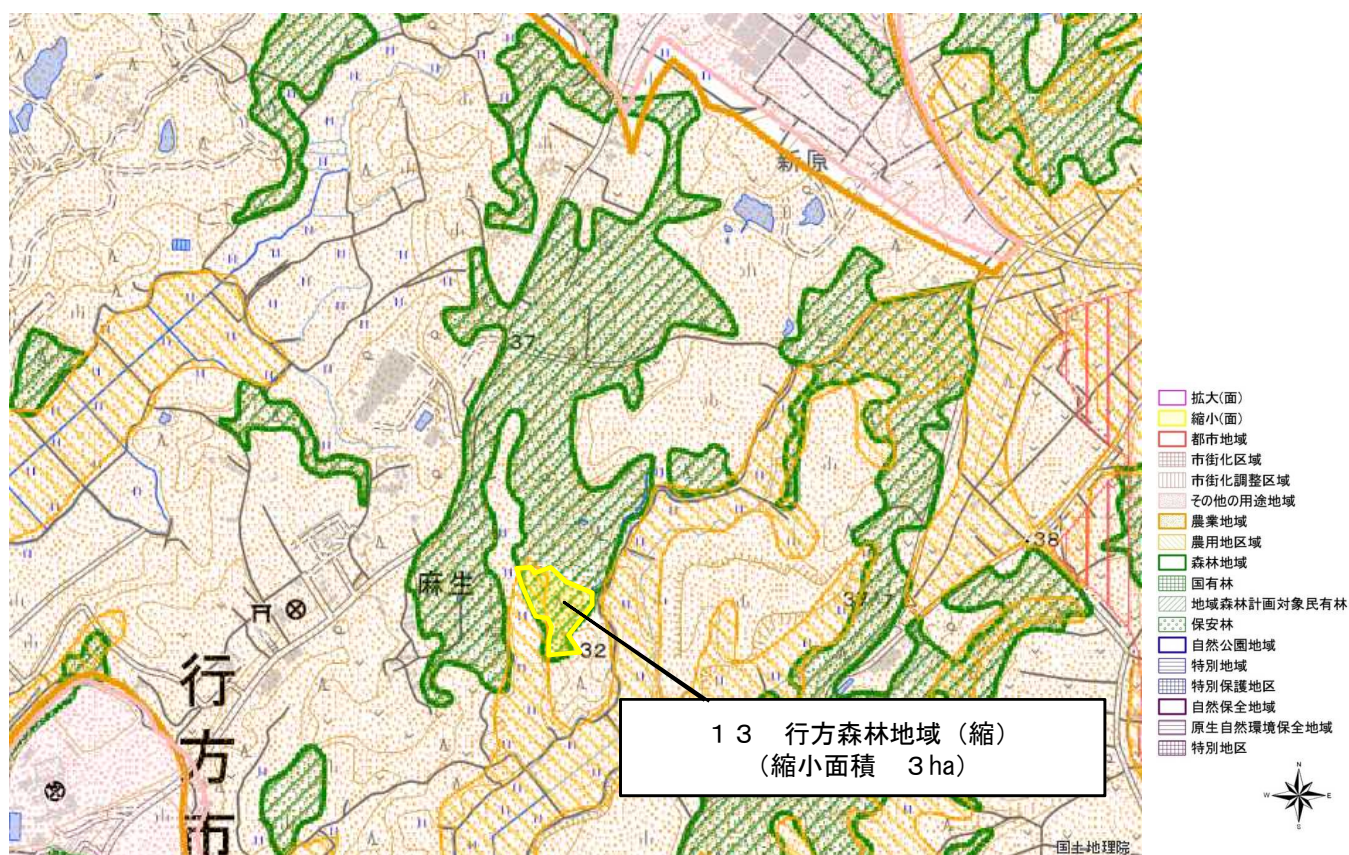
事業内容	太陽光発電事業
事業主体	東日本環境保全株式会社
所在地	行方市麻生
変更内容	森林地域の縮小
変更面積	3ha
変更理由	太陽光発電施設(設備容量 約2.4MW)が設置されたため。

(2) 変更区域の五地域重複状況

変更前					
五地域	都市地域	農業地域	森林地域	自然公園地域	自然保全地域
細区分	その他	その他	民有林	—	—
面積(地目)	3ha	3ha	3ha	—	—
	(山林)				

変更後					
五地域	都市地域	農業地域	森林地域	自然公園地域	自然保全地域
細区分	その他	その他	—	—	—
面積(地目)	3ha	3ha	—	—	—
	(雑種地)				

(3) 変更区域図



図の中心位置： 36.000, 140.500 (北緯,東経) 縮尺 1:10000

(4) 変更位置図



(5) 変更区域の写真



14 つくばみらい森林地域【森林地域の縮小 10ha】

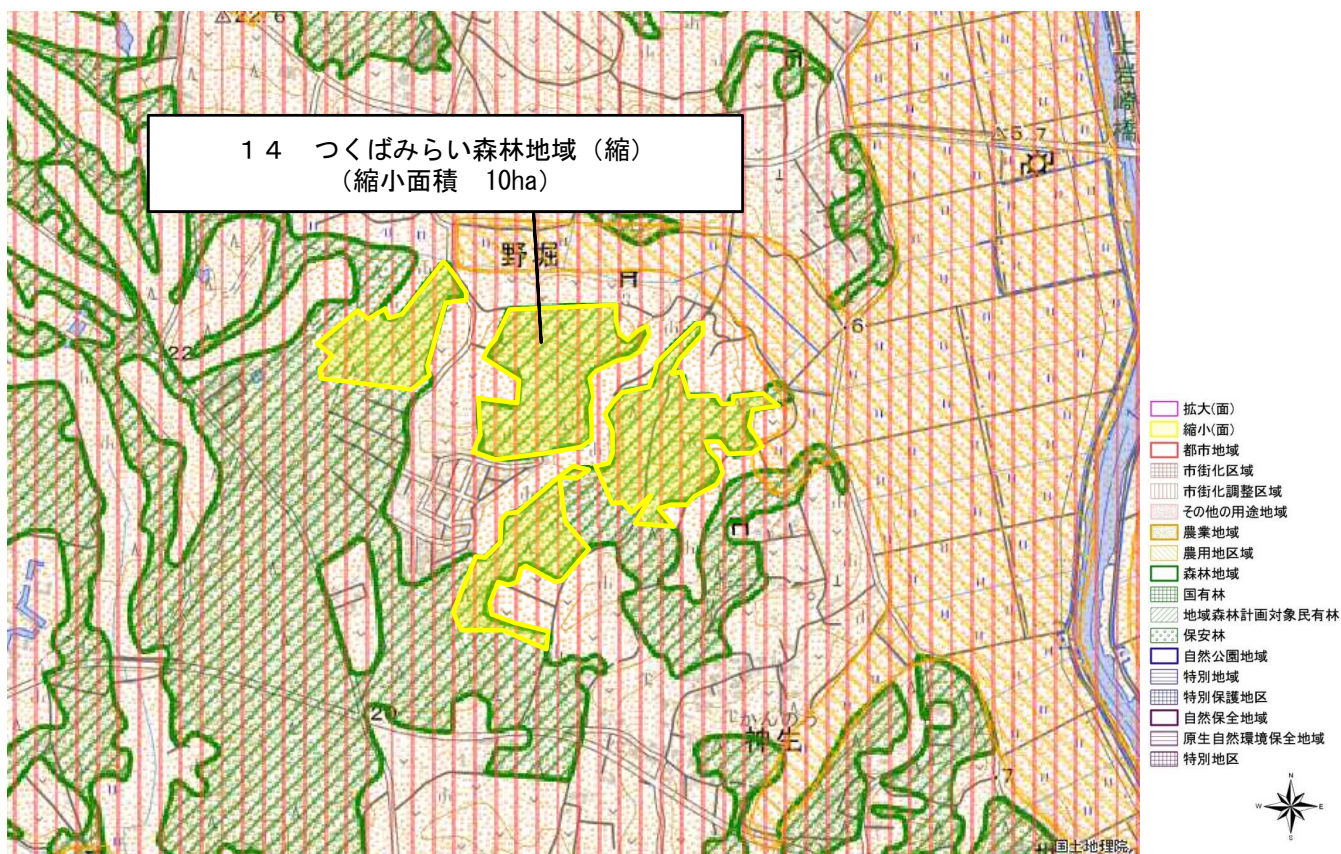
(1) 計画図変更の概要

事業内容	太陽光発電事業
事業主体	FS. Japan Project18合同会社
所在地	つくばみらい市神生
変更内容	森林地域の縮小
変更面積	10ha
変更理由	太陽光発電施設(設備容量 約11.3MW)が設置されたため。

(2) 変更区域の五地域重複状況

変更前					
五地域	都市地域	農業地域	森林地域	自然公園地域	自然保全地域
細区分	市街化調整区域	その他	民有林	—	—
面積 (地目)	10ha	10ha	10ha	—	—
		(山林)			
変更後					
五地域	都市地域	農業地域	森林地域	自然公園地域	自然保全地域
細区分	市街化調整区域	その他	—	—	—
面積 (地目)	10ha	10ha	—	—	—
		(雑種地)			

(3) 変更区域図



(4) 変更位置図



(5) 変更区域の写真



15 つくばみらい森林地域【森林地域の縮小 6ha】

(1) 計画図変更の概要

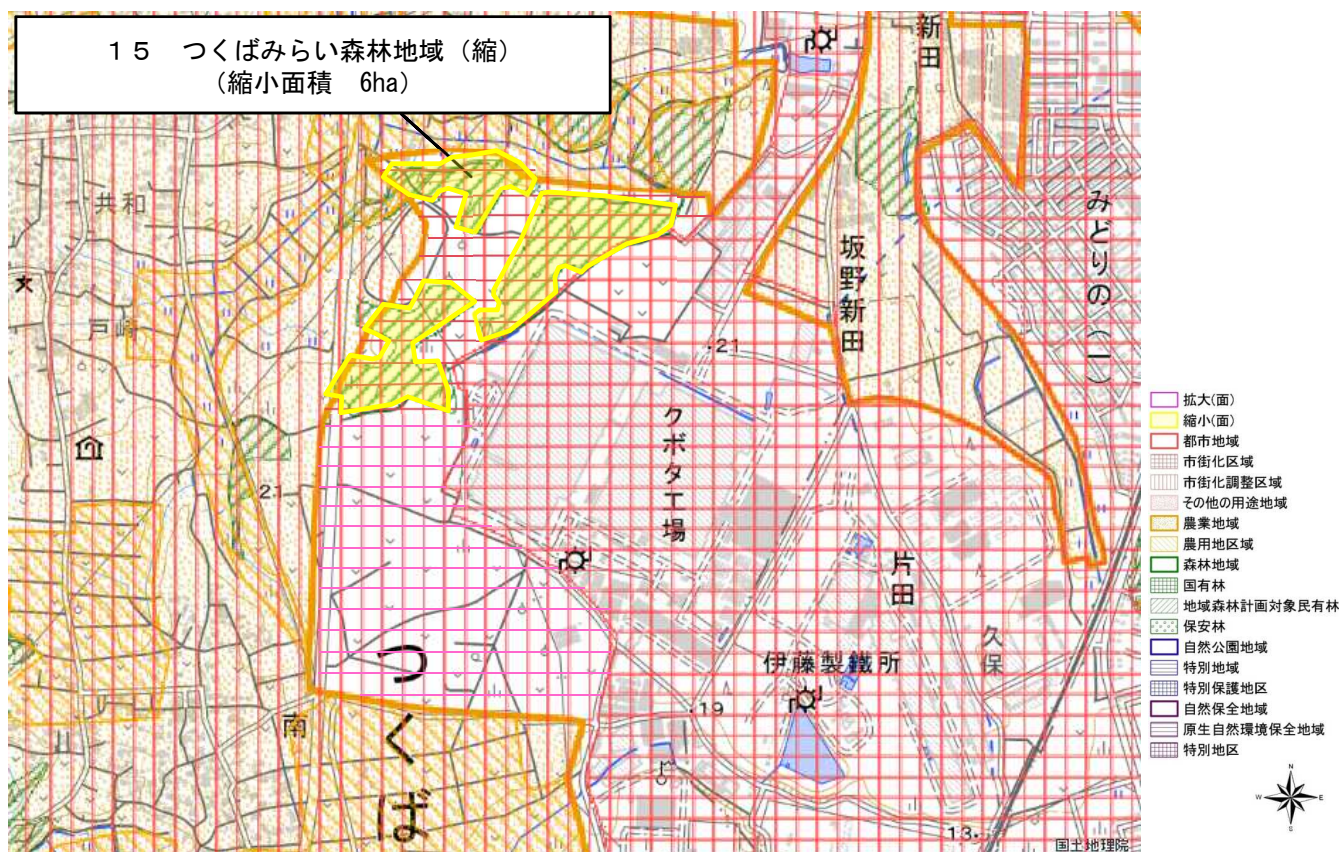
事業内容	工業団地造成
事業主体	つくばみらい市福岡工業団地土地区画整理組合
所在地	つくばみらい市南
変更内容	森林地域の縮小
変更面積	6ha
変更理由	つくばみらい市福岡工業団地が造成されたため。

(2) 変更区域の五地域重複状況

変更前					
五地域	都市地域	農業地域	森林地域	自然公園地域	自然保全地域
細区分	市街化区域	—	民有林	—	—
面積 (地目)	6ha	—	6ha	—	—
	(山林)				

変更後					
五地域	都市地域	農業地域	森林地域	自然公園地域	自然保全地域
細区分	市街化区域	—	—	—	—
面積 (地目)	6ha	—	—	—	—
	(宅地)				

(3) 変更区域図

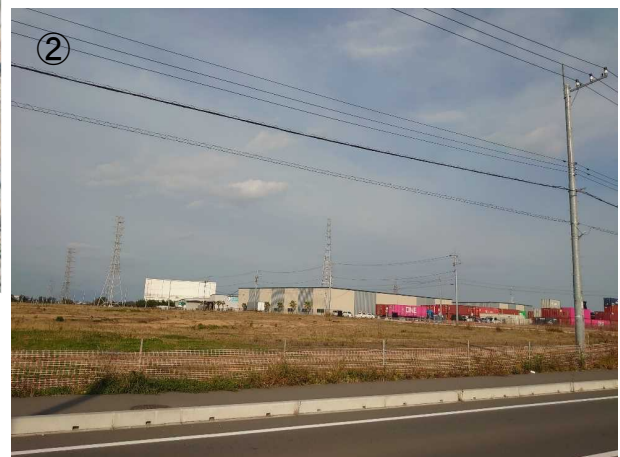
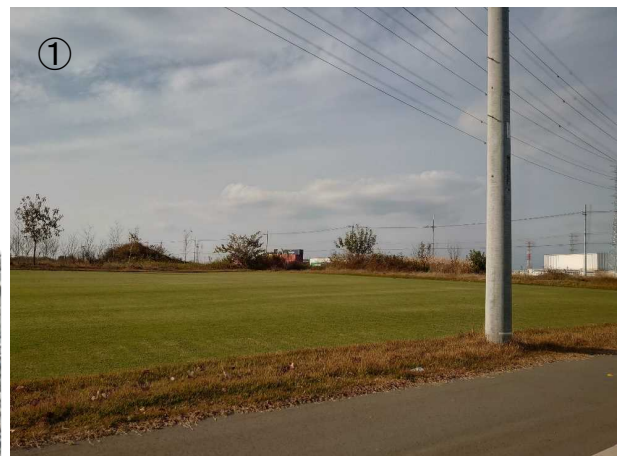
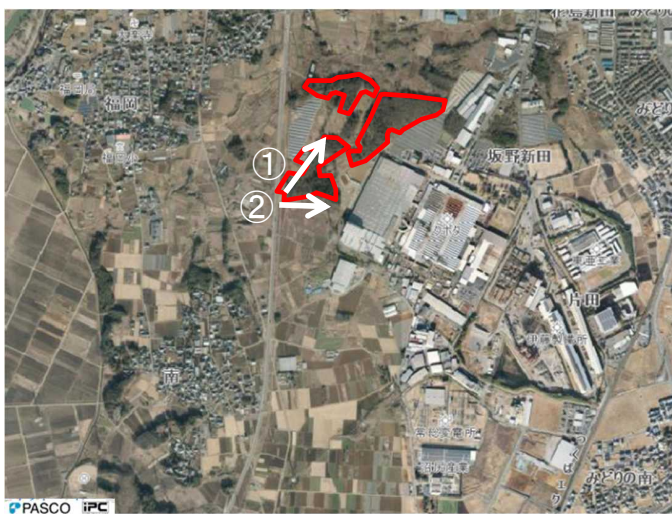


図の中心位置：36.020, 140.040 (北緯, 東経) 縮尺 1:10000

(4) 変更位置図



(5) 変更区域の写真



16 小美玉森林地域【森林地域の縮小 2ha】

(1) 計画図変更の概要

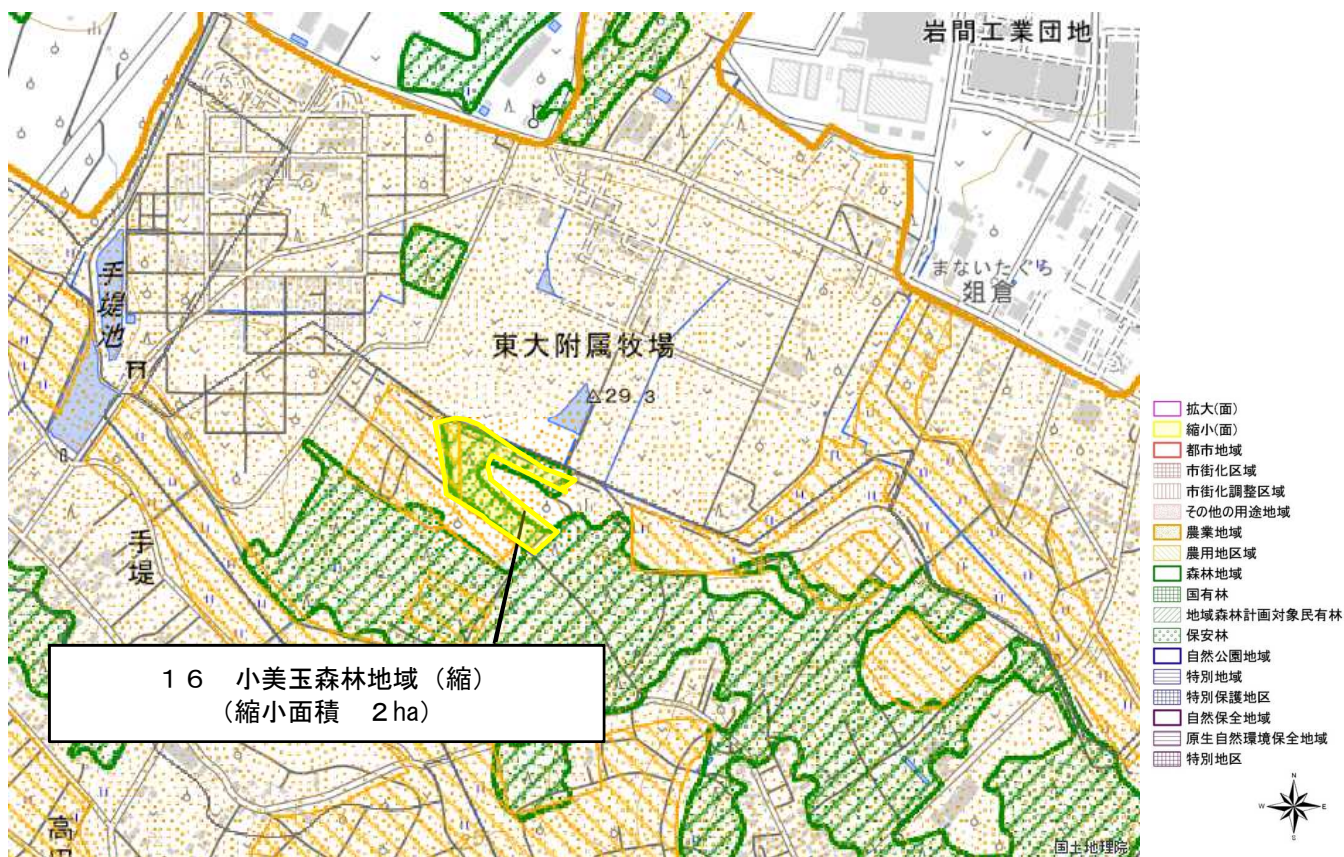
事業内容	太陽光発電事業
事業主体	清水建設株式会社
所在地	小美玉市寺崎
変更内容	森林地域の縮小
変更面積	2ha
変更理由	太陽光発電施設(設備容量 約2.0MW)が設置されたため。

(2) 変更区域の五地域重複状況

変更前					
五地域	都市地域	農業地域	森林地域	自然公園地域	自然保全地域
細区分	その他	その他	民有林	—	—
面積(地目)	2ha	2ha	2ha	—	—
		(山林)			

変更後					
五地域	都市地域	農業地域	森林地域	自然公園地域	自然保全地域
細区分	その他	その他	—	—	—
面積(地目)	2ha	2ha	—	—	—
		(雑種地)			

(3) 変更区域図



(4) 変更位置図



(5) 変更区域の写真



17 城里森林地域【森林地域の縮小 4ha】

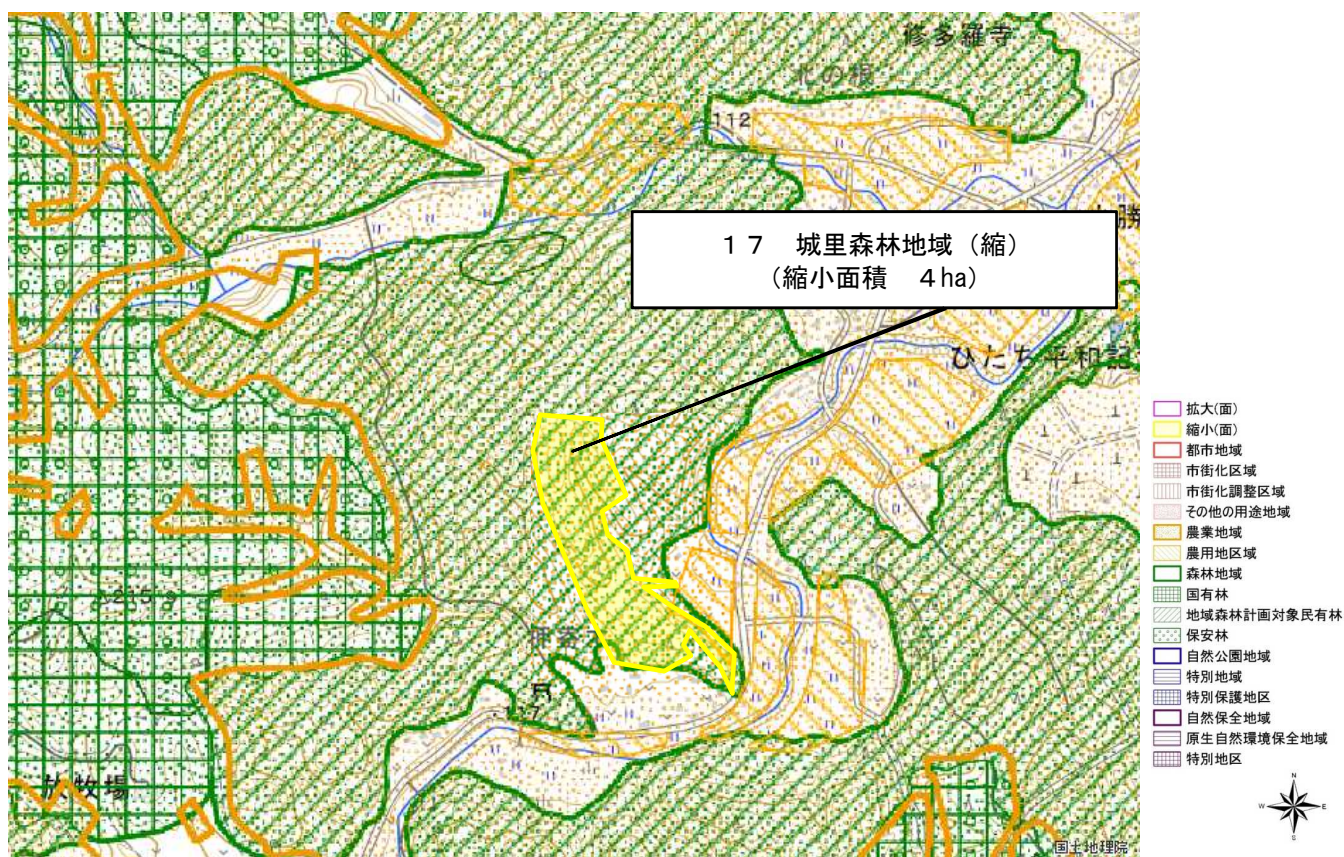
(1) 計画図変更の概要

事業内容	太陽光発電事業
事業主体	株式会社アジアインフォネット
所在地	城里町小勝
変更内容	森林地域の縮小
変更面積	4ha
変更理由	太陽光発電施設(設備容量 約2.0MW)が設置されたため。

(2) 変更区域の五地域重複状況

変更前					
五地域	都市地域	農業地域	森林地域	自然公園地域	自然保全地域
細区分	—	その他	民有林	—	—
面積 (地目)	—	4ha (山林)	4ha	—	—
変更後					
五地域	都市地域	農業地域	森林地域	自然公園地域	自然保全地域
細区分	—	その他	—	—	—
面積 (地目)	—	4ha (雑種地)	—	—	—

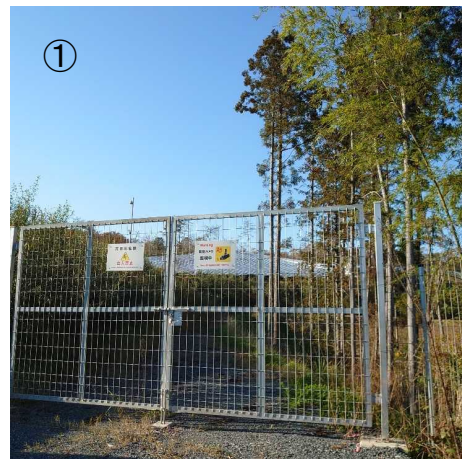
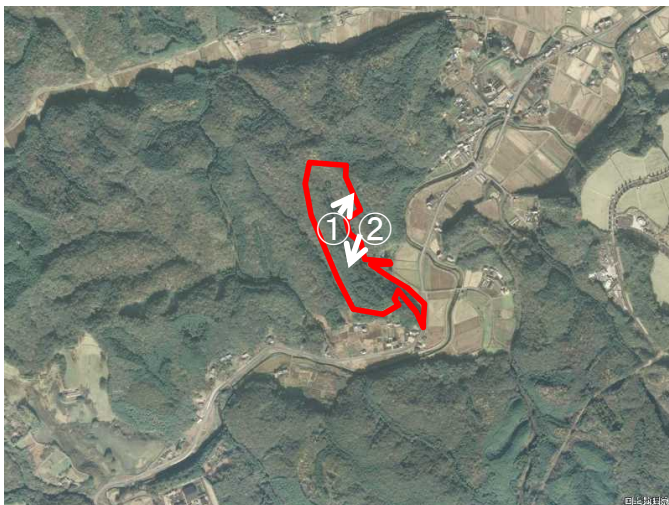
(3) 変更区域図



(4) 変更位置図



(5) 変更区域の写真



18 美浦森林地域【森林地域の縮小 2ha】

(1) 計画図変更の概要

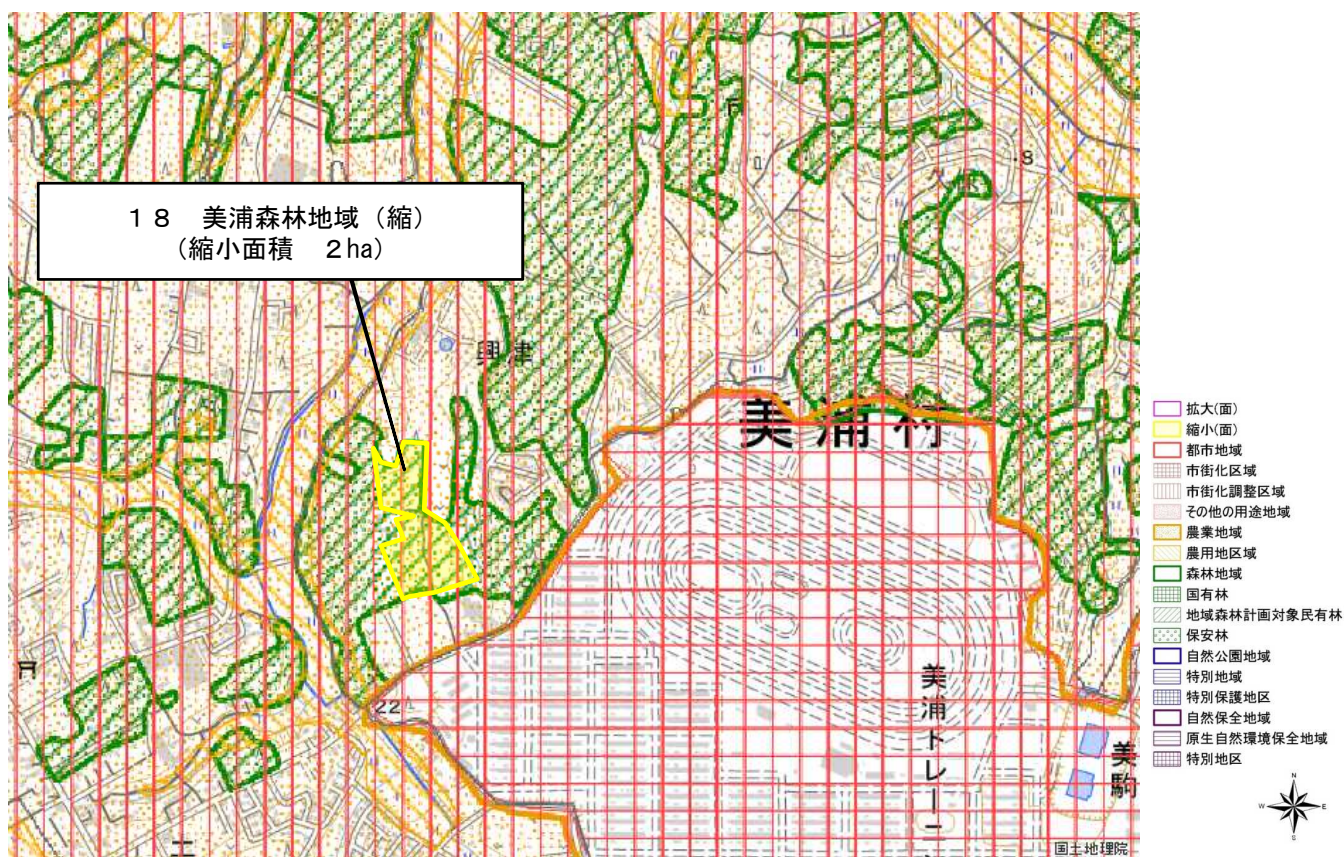
事業内容	太陽光発電事業
事業主体	合同会社JRE美浦第四
所在地	美浦村興津
変更内容	森林地域の縮小
変更面積	2ha
変更理由	太陽光発電施設(設備容量 約3.4MW)が設置されたため。

(2) 変更区域の五地域重複状況

変更前					
五地域	都市地域	農業地域	森林地域	自然公園地域	自然保全地域
細区分	市街化調整区域	その他	民有林	—	—
面積(地目)	2ha	2ha	2ha	—	—
	(山林)				

変更後					
五地域	都市地域	農業地域	森林地域	自然公園地域	自然保全地域
細区分	市街化調整区域	その他	—	—	—
面積(地目)	2ha	2ha	—	—	—
	(雑種地)				

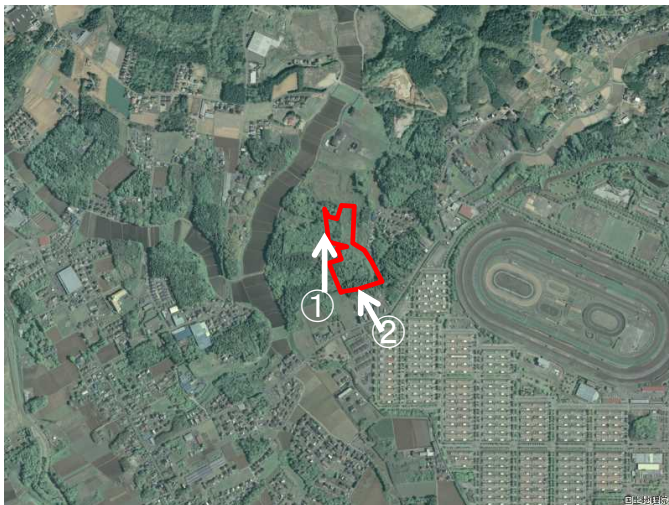
(3) 変更区域図



(4) 変更位置図



(5) 変更区域の写真



令和3年度
茨城県土地利用基本計画における五地域区分の変更総括表

(単位:ha)

	現行計画の面積		今回変更する面積			変更後の計画面積	
		県土面積に占める割合 (%)	拡大面積	縮小面積	差引面積		県土面積に占める割合 (%)
都市地域	431,897	70.8	0	0	0	431,897	70.8
農業地域	474,517	77.8	0	0	0	474,517	77.8
森林地域	188,731	31.0	0	129	△ 129	188,602	30.9
自然公園地域	90,896	14.9	0	0	0	90,896	14.9
自然保全地域	645	0.1	0	0	0	645	0.1
五地域計	1,186,686	194.6	0	129	△ 129	1,186,557	194.6
白地地域	1,354	0.2	0	0	0	1,354	0.2
県土面積	609,724	100.0	0	0	0	609,724	100.0

注1：五地域区分の面積は、各個別規制法に基づく諸計画における数値である。

注2：県土面積は、令和3年10月1日現在の国土地理院公表の県土面積である。

注3：各地域の重複があるため、五地域計は県土面積を超過している。