

# 速度取締り指針

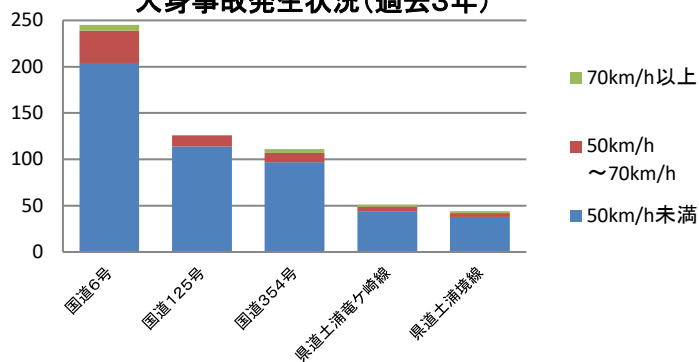
## 土浦警察署の速度取締り重点

重点路線	重点時間帯	区域	規制速度
県道館野荒川沖 停車場線	9:00～12:00 14:00～17:00	土浦市荒川沖	30km/h (指定速度)
国道354号		土浦市手野町	40km/h (指定速度)

★ 重点以外の場所、時間帯であっても、取締りを実施することがあります。

## 土浦警察署管内における交通事故実態

主な路線別・危険認知速度別  
人身事故発生状況(過去3年)

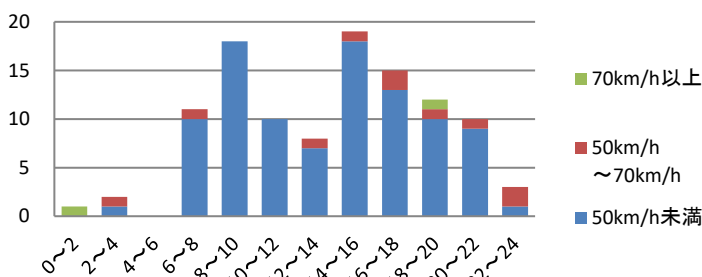


▼ 主な幹線道路別に過去3年の事故発生状況を比較すると、国道6号、国道125号、国道354号、県道土浦竜ヶ崎線、県道土浦境線の順で多く発生しています。

▼ 危険認知速度別に見ると、国道6号、国道354号、県道土浦竜ヶ崎線、県道土浦境線で70km/h以上の高速度での事故が発生しています。

▼ 県道館野荒川沖停車場線については、小学校付近の県道で、付近住民からの取締

国道354号における時間帯別・危険認知速度別  
交通事故の発生状況(過去3年)



▼ 国道354号における時間帯別・危険認知速度別事故発生状況を比較すると、8時～10時、14時～16時に多く発生しています。

※ 危険認知速度とは、事故前に危険を感じた速度を言います。

～令和6年6月1日から令和6年11月30日まで～

- 管内では、死亡事故が4件(国道6号(1件)、県道土浦板東線(1件)、市道(2件))発生し、発生時間帯は、日中の午前9時から午後6時までに2件、夜間の午後9時から午前3時までに2件発生しています。
- 重傷事故は、11件発生し、人の活動が多い日中の午前7時から午後7時までに10件発生しています。

## その他の交通指導取締り要点

管内では、定置式及び可搬式速度違反自動取締装置による速度取締りのほか、飲酒運転取締り、交差点関連違反である信号無視、指定場所一時不停止及び横断歩行者等妨害等違反の取締りを強化します。