

速度取締り指針

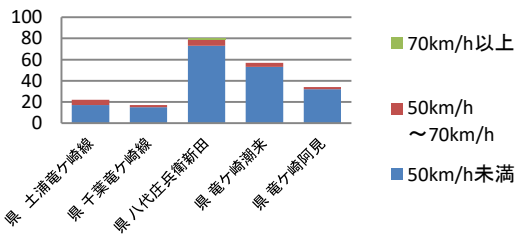
竜ヶ崎警察署の速度取締り重点

重点路線	重点時間帯	区域	規制速度
県道 八代庄兵衛新田線	14:00～16:00	若柴町地区	60km/h (法定速度)

★ 重点以外の場所、時間帯であっても、取締りを実施することがあります。

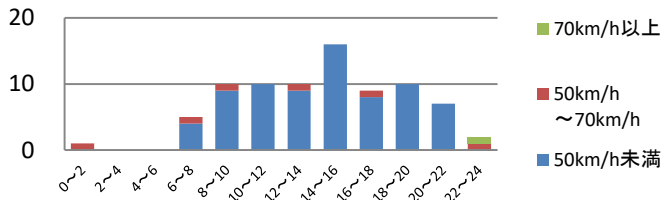
竜ヶ崎警察署管内における交通事故実態

主な路線別・危険認知速度別
人身事故発生状況(過去3年)



▼主な幹線道路別に過去3年間の人身事故発生状況を比較すると、市道に次いで県道での発生が多く見られます。
▼県道八代庄兵衛新田線は、危険認知速度70km/h以上の人身交通事故も発生しています。

県道八代庄兵衛新田線における時間帯別・危険認知速度別の人身事故発生状況(過去3年)



▼過去3年間の県道八代庄兵衛新田線における時間帯別・危険認知速度別の人身交通事故発生状況を比較すると、14時～16時の時間帯に事故の発生が多く、また高速度での事故が22時～24時に多く発生しています。

～令和6年11月30日現在～

- 下期の人身事故の発生件数は、90件で前期(89件)とほぼ横ばいとなりましたが、死者数は2人と前期(0人)に比べ増加しています。
- 路線別の発生状況では、市町村道、県道八代庄兵衛新田線、県道竜ヶ崎潮来線の順に多く発生していますが、県道竜ヶ崎阿見線は下期の発生が大きく減少しました。

その他の交通指導取締り要点

管内では、速度取締り以外にも飲酒運転、横断歩行者等妨害等の取締りを強化します。また、管内の路線において、可搬式速度違反自動取締装置を用いた速度取締りを実施しています。