

일본에서 운전하는 외국인 운전자 여러분께

근년 외국인 운전자의 사상 사고가 증가하고 있습니다. 도로 사정은 국가에 따라 다양하며, 일본에서는 '좌측통행이라 도로가 좁게 느껴진다', '도로 표지를 이해하기 어렵다'는 소리가 많은 외국인으로부터 들려오고 있습니다.



사고나 분쟁에
주의하며
운전합시다!

1

자격

일본 운전면허증이 없는 분은
'국제 운전면허증' 또는 '외국 운전면허증+번역문'이 필요



국제 운전면허증

1949년 제네바 조약 가맹국의
국제 운전면허증

또는



+



외국 운전면허증+번역문

에스토니아, 스위스, 독일, 프랑스,
벨기에, 모나코, 대만에서 발행된
운전면허증과 당해 운전면허증의
일본어 번역문

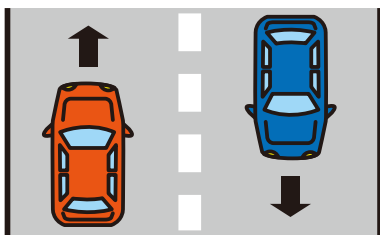
모두 일본에 상륙해서 1년 이내이며, 운전면허의 유효기간 내에 한해 유효합니다

2

기본

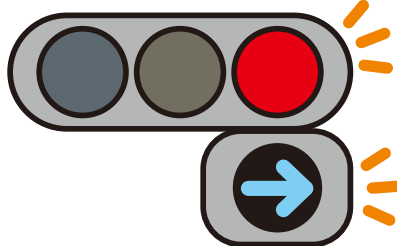
사고를 일으키지 않기 위한 기본 교통 법규

자동차는 좌측통행



일본은 세계에서 드물게 좌측통행입니다

신호의 적색은 "정지"



녹색 화살표가 표시되고 있는 경우는 화살표
방향으로 진행할 수 있습니다

'일시 정지' 표지



이 마크를 보면 일단 안전하게 정지합니다



警察庁
National Police Agency

都道府県警察
Prefectural Police

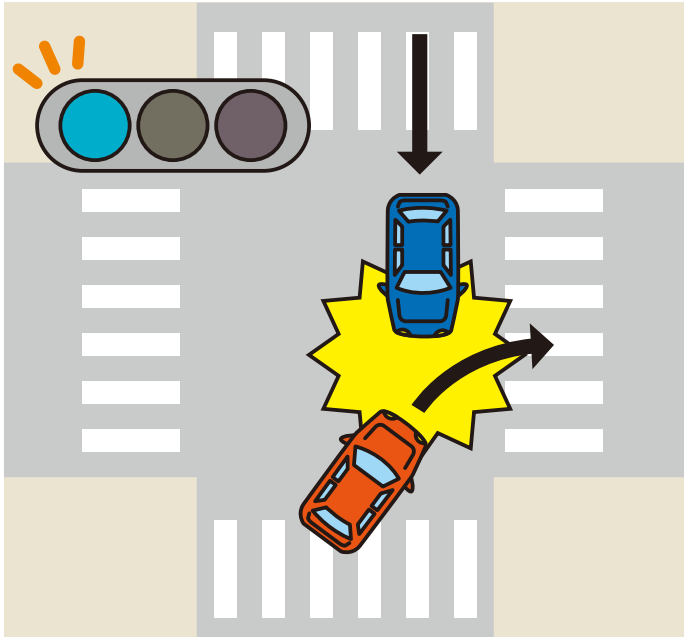


3

사례

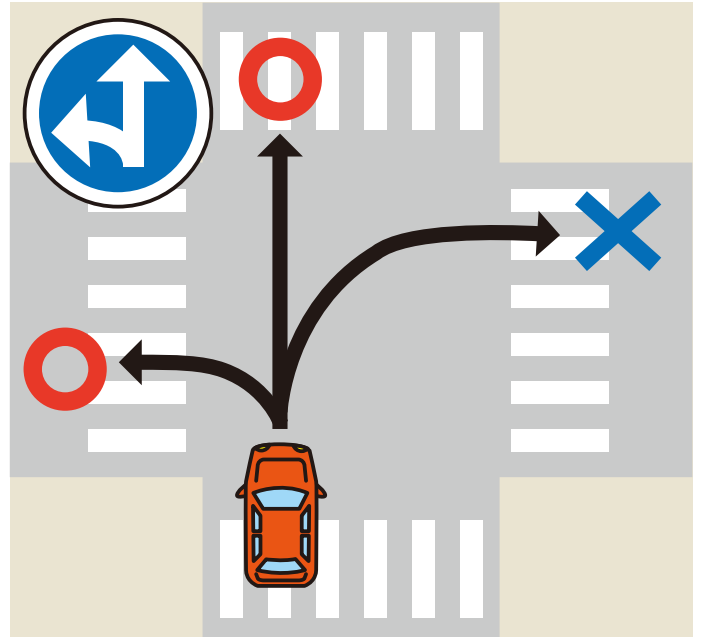
일으키기 쉬운 사고와 위반 대표 예

우회전할 때의 사고



교차로에서 우회전하려고 할 경우에는 마주 오는 차에 주의합니다

지정 방향 이외로의 통행



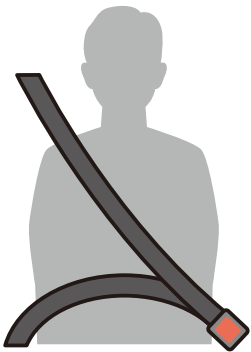
“지정 방향 외 진행 금지” 표지가 있는 경우에는 화살표 방향으로만 통행할 수 있습니다

4

금지

함께 알아두고 싶은 교통 법규

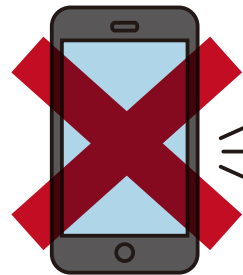
모든 좌석에서는
안전벨트를 맵시다



술을 마시면 운전을
할 수 없습니다



운전 중에는 휴대전화를
사용할 수 없습니다



헤드폰을 착용하고
운전할 수 없습니다



신속하게 통보를!

분쟁이나 사고가 발생한 때에는 경찰(110번)에 연락합니다.
또한 부상자가 있는 경우는 구급차(119번)를 부릅니다.

110

경찰

119

구급차



警察庁
National Police Agency

都道府県警察
Prefectural Police

