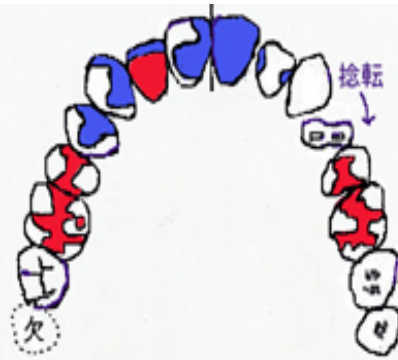


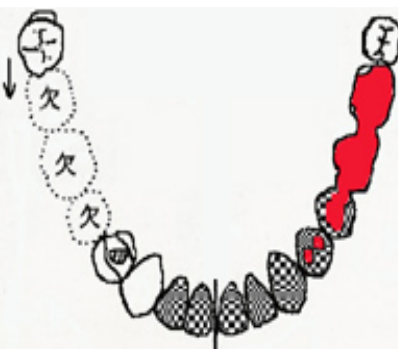
発見日時	発見場所	性別	推定年齢	概要	特記事項
平成18年 9月24日	茨城県桜川市岩瀬	女性	25歳～ 50歳半ば	焼死体で発見されました。  現場は、桜川市（旧岩瀬町）体育館ラスカの敷地直近の東側で小高い林へ至る山道です。	死者は、布団などで巻かれ、麻縄で縛られた状態で焼かれました。 発見日は桜川市議会議員選挙投票日当日です。

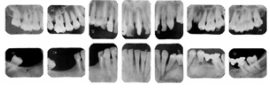
# Digital Dental Chart

歯の番号をクリックすることで詳細な画像・情報を見ることができます。

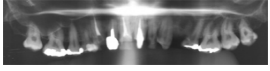
1	CR (LAMP) 根管治療歯		レジンジャケット冠 根管治療歯	1
2	硬質レジン前装鑄造冠 根管治療歯		C 2 (LAMP・DP)	2
3	CR (LAMP) 根管治療歯		健全歯	3
4	CR (MO)		C 4 残根、捻転	4
5	メタルインレー (MOD)		メタルインレー (OD)	5
6	アマルガム充填 (MOP・P)		メタルインレー (MOP)	6
7	健全歯		C 2 (O)	7
8	欠損 (生前)		C 2 (O)	8

8	健全歯 (近心傾斜)	<p>凡例</p> <ul style="list-style-type: none"> <li> ~ 焼損により歯牙表面の所見採取が困難</li> <li> ~ 金属系材料の治療歯</li> <li> ~ レジン系材料の治療歯</li> </ul> <p>根幹治療歯 上顎～右1, 2, 3番、左1番 下顎～右4番、左7番</p> 	健全歯	8
7	欠損 (生前)		メタルインレー 根管治療歯 Bri	7
6	欠損 (生前)		欠損 (生前) ポンティック Bri	6
5	欠損 (生前)		メタルインレー (OD) Bri	5
4	C 3 根管治療歯		アマルガム充填 (O)	4
3	健全歯		健全歯	3
2	健全歯		健全歯	2
1	健全歯		健全歯	1



レントゲンはこちら



特記事項

身体特徴

性別：女性

年齢：35歳から50歳代半ば（解剖からは25歳から45歳）

身長：170cm位（骨格形成からは173cm位）

頭髪：長さ40cmの直毛、黒髪（白髪なし）

血型：O型

顔型：細面でおもなが

所見記載：伊東一雄（いとう歯科院長）