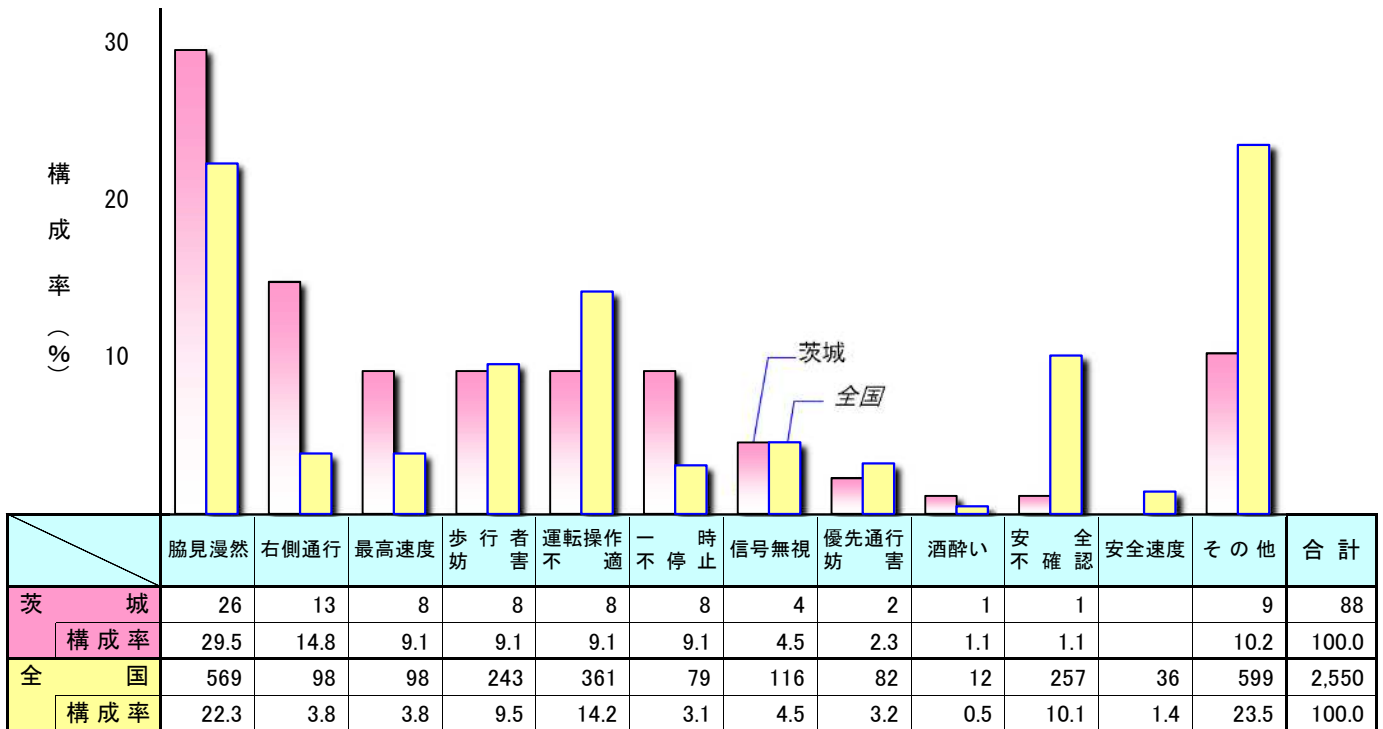


2 死亡事故・全国との比較

(1) 第1当事者の原因別件数

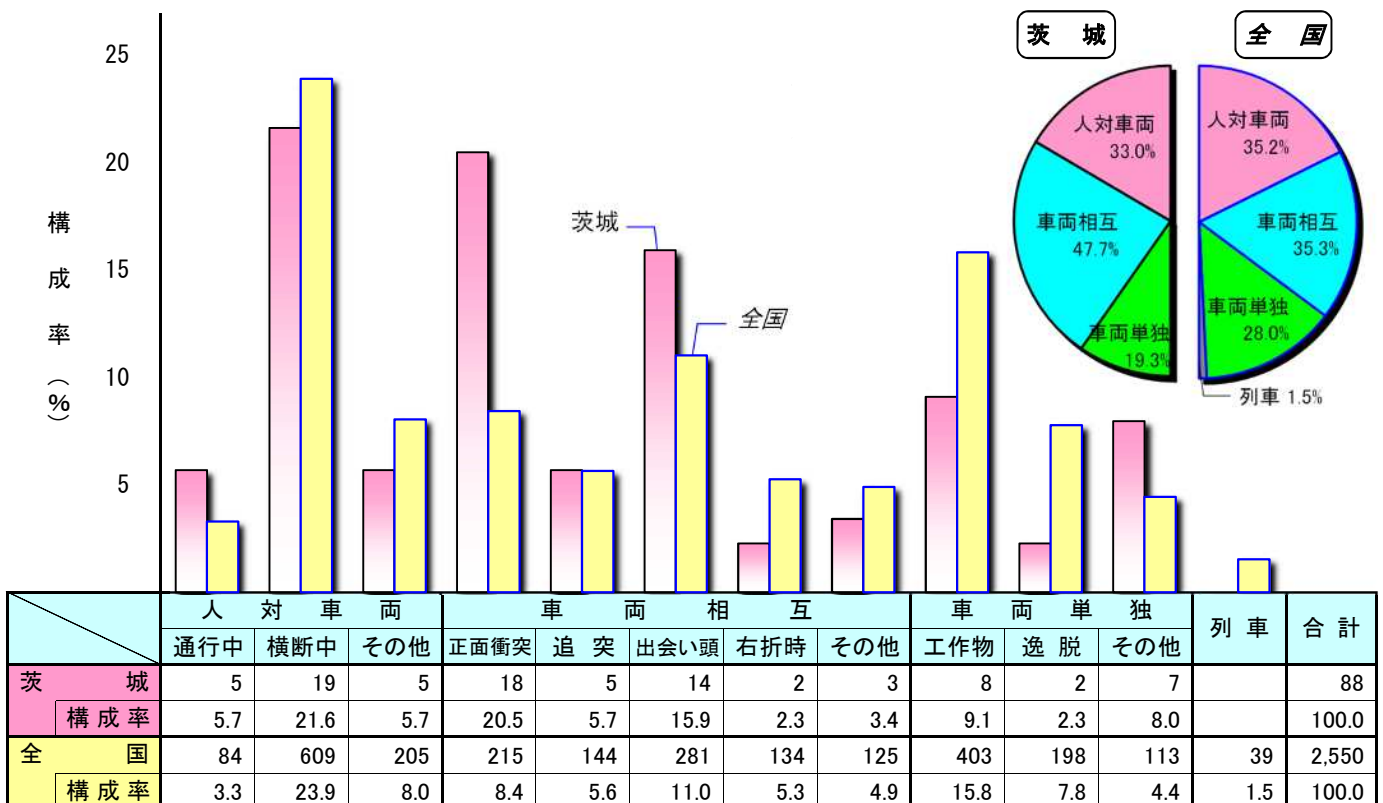
全国構成率に比べ、特に「右側通行」(+11.0ポイント)、「脇見漫然」(+7.2ポイント)が高くなっています。



(2) 事故類型別件数

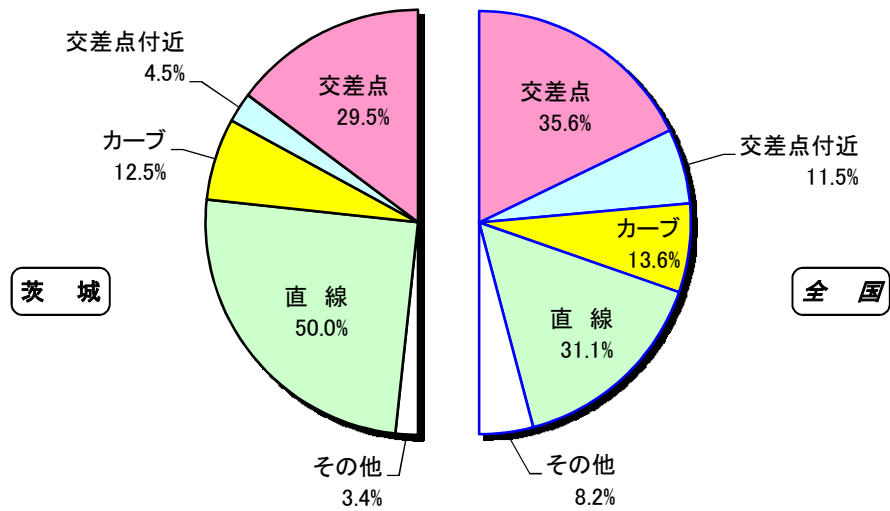
全国構成率に比べ「車両相互」が高く、「人対車両」、「車両単独」は低くなっています。

小類型では、特に「車両相互-正面衝突」(+12.1ポイント)が高く、「車両単独-工作物」(-6.7ポイント)は低くなっています。



(3) 道路形状別件数

全国構成率に比べ特に「直線」(+18.9ポイント)が高く、「交差点付近」(-7.0ポイント)、「交差点」(-6.1ポイント)は低くなっています。

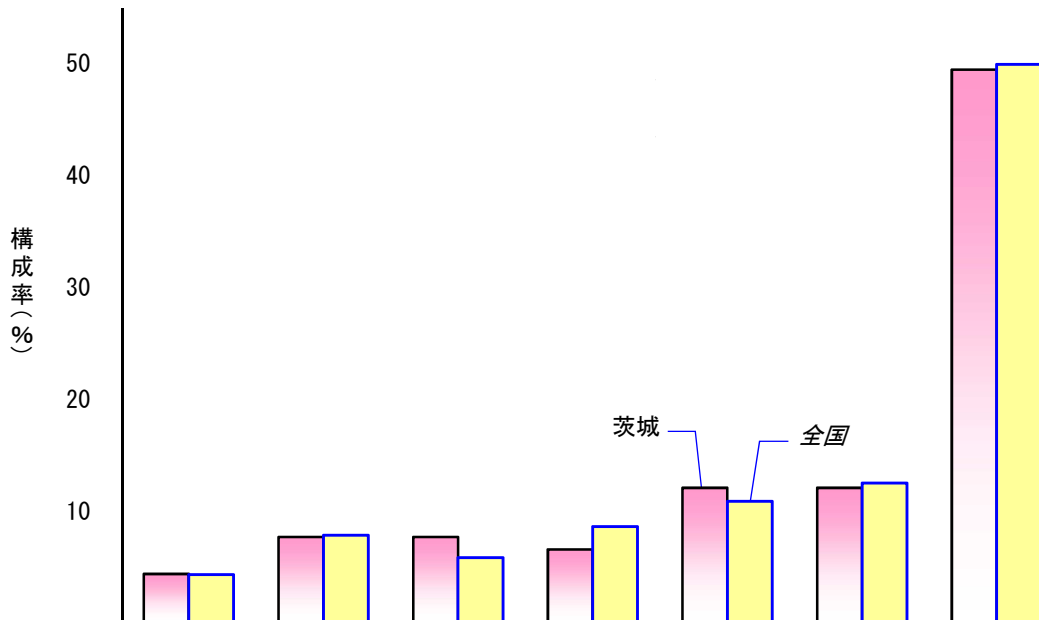


	交 差 点	交 差 点 付 近	カ ー ブ	直 線	そ の 他	合 計
茨 城	26	4	11	44	3	88
構成率	29.5	4.5	12.5	50.0	3.4	100.0
全 国	909	292	346	793	210	2,550
構成率	35.6	11.5	13.6	31.1	8.2	100.0

※「交差点付近」とは、交差点の側端から30m以内の道路の部分をいう。

(4) 年齢層別死者数

全国構成率に比べ、特に「30歳代」(+1.8ポイント)が高く、「40歳代」(-2.0ポイント)は低くなっています。内数の「高齢者」(-1.5ポイント)は低くなっています。

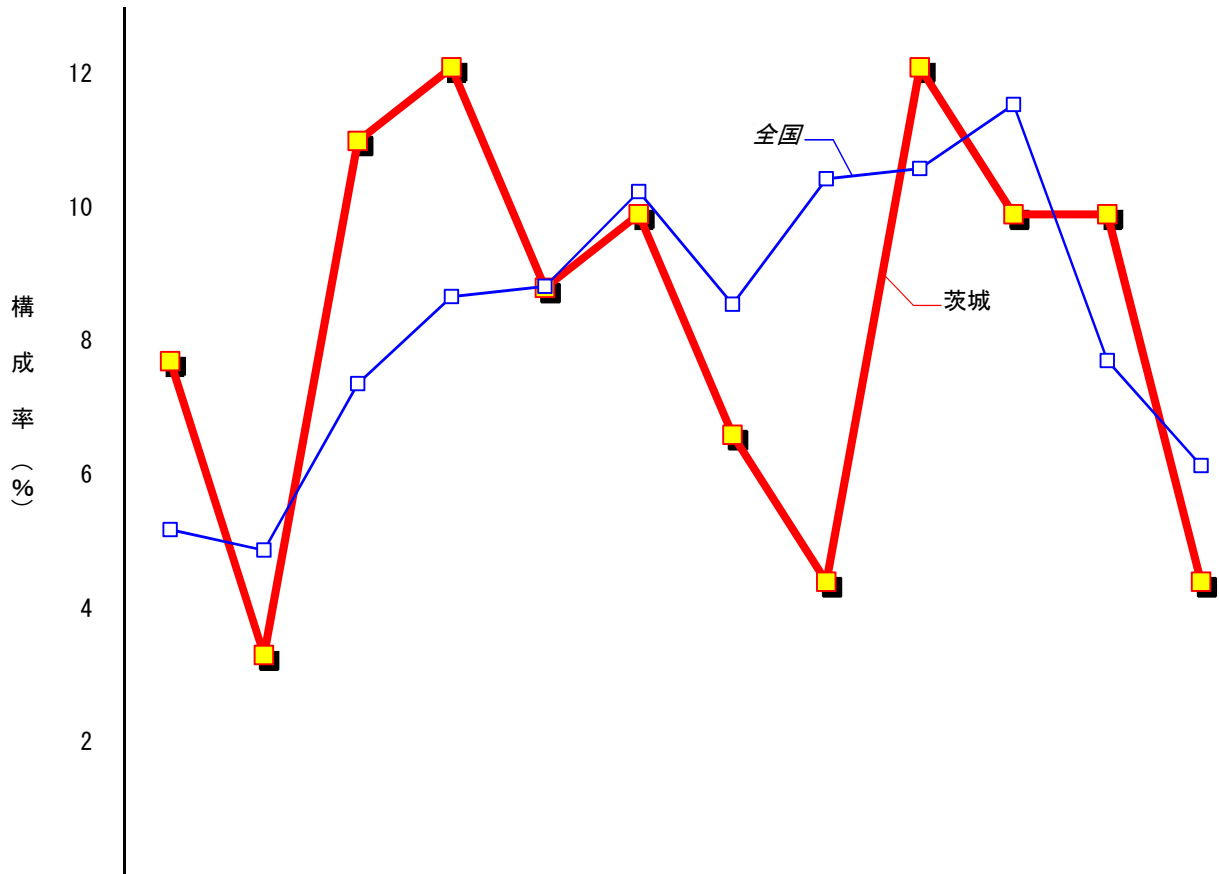


	20歳未満	20歳代	30歳代	40歳代	50歳代	60歳代	70歳以上	合 計	高 齢 者
茨 城	4	7	7	6	11	11	45	91	50
構成率	4.4	7.7	7.7	6.6	12.1	12.1	49.5	100	54.9
全 国	113	205	153	225	284	327	1,303	2,610	1,471
構成率	4.3	7.9	5.9	8.6	10.9	12.5	49.9	100	56.4

※「高齢者」は65歳以上で、内数である。

(5) 時間・昼夜別死者数

全国構成率に比べ、特に「4～6時」(+3.6ポイント)、「6～8時」(+3.4ポイント)が高く、「14～16時」(-6.0ポイント)が低くなっています。



	0～2	2～4	4～6	6～8	8～10	10～12	12～14	14～16	16～18	18～20	20～22	22～24	合計
茨城	7	3	10	11	8	9	6	4	11	9	9	4	91
構成率	7.7	3.3	11.0	12.1	8.8	9.9	6.6	4.4	12.1	9.9	9.9	4.4	100.0
全国	135	127	192	226	230	267	223	272	276	301	201	160	2,610
構成率	5.2	4.9	7.4	8.7	8.8	10.2	8.5	10.4	10.6	11.5	7.7	6.1	100.0

全国構成率に比べ「夜」(+8.6ポイント)が高く、「昼」(-8.6ポイント)が低くなっています。

	昼	夜	合計
茨城	40	51	91
構成率	44.0	56.0	100.0
全国	1,374	1,236	2,610
構成率	52.6	47.4	100.0

※ 昼夜の区分は、日の出、日没時刻を基準とした。

