

## 2 高齢運転者による交通事故

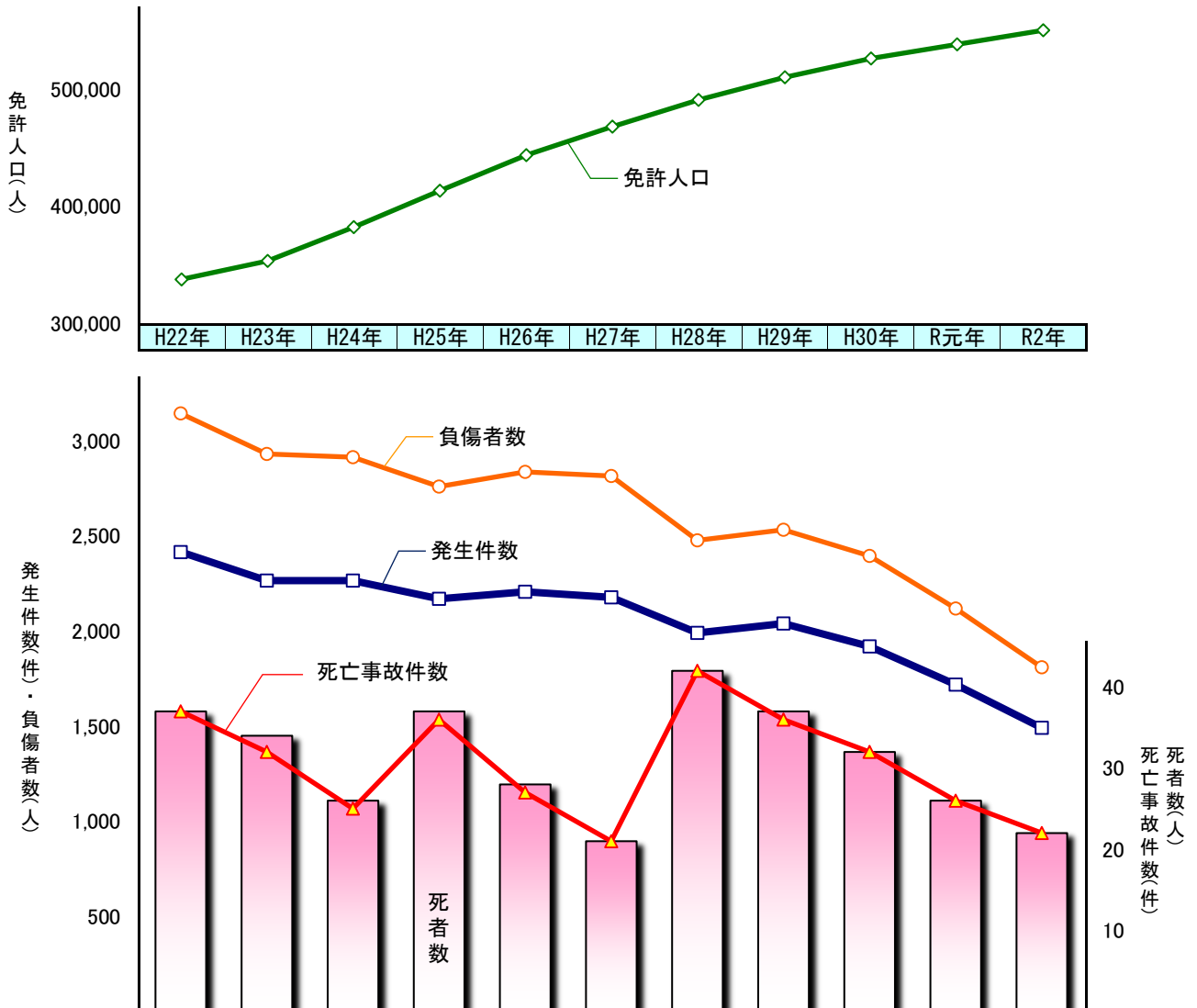
### (1) 推移(平成22年～令和2年)

高齢者免許人口は毎年増加し、令和2年は平成22年に比べ約1.6倍に増加しています。

発生件数は緩やかに減少していますが、全発生件数に占める構成率は毎年上昇し、令和2年は統計資料の残る平成2年以降で最高率となりました。

死亡事故件数は増減を繰り返して推移、平成29年以降は4年連続で減少しています。

高齢運転者のうち「75歳以上」の免許人口は、平成22年に比べ約1.9倍に増加しています。



	H22年	H23年	H24年	H25年	H26年	H27年	H28年	H29年	H30年	R元年	R2年
発生件数	2,417	2,267	2,266	2,170	2,207	2,178	1,991	2,041	1,921	1,720	1,492
構成率	14.9	15.1	15.4	16.3	17.6	18.8	19.0	21.1	22.1	23.1	24.7
うち75歳以上	809	779	797	778	777	757	714	760	758	682	592
死亡事故件数	37	32	25	36	27	21	42	36	32	26	22
構成率	18.7	19.5	18.0	22.4	20.9	15.4	28.8	25.7	26.2	24.8	26.2
うち75歳以上	24	11	9	17	10	12	18	21	17	12	6
死者数	37	34	26	37	28	21	42	37	32	26	22
構成率	18.0	20.1	18.3	22.7	21.2	15.0	28.0	25.9	26.2	24.3	26.2
うち75歳以上	24	11	10	18	11	12	18	21	17	12	6
負傷者数	3,145	2,933	2,915	2,761	2,838	2,816	2,478	2,534	2,396	2,120	1,810
構成率	14.9	15.0	15.0	16.0	17.2	18.6	18.4	20.5	21.9	22.6	24.3
うち75歳以上	1,039	1,013	1,040	1,011	993	968	888	955	954	838	721
高齢者免許人口	337,697	353,319	382,239	413,286	443,799	468,146	490,820	510,198	526,263	538,357	550,354
構成率	16.6	17.3	18.7	20.1	21.6	22.8	23.8	24.8	25.6	26.3	26.9
うち75歳以上	93,628	100,264	108,473	115,681	123,106	133,995	146,038	156,142	166,467	174,485	179,224

※1 「発生件数」は、原付以上の車両を運転する高齢者が第1当事者となった交通事故の件数で、「死亡事故件数」は内数である。

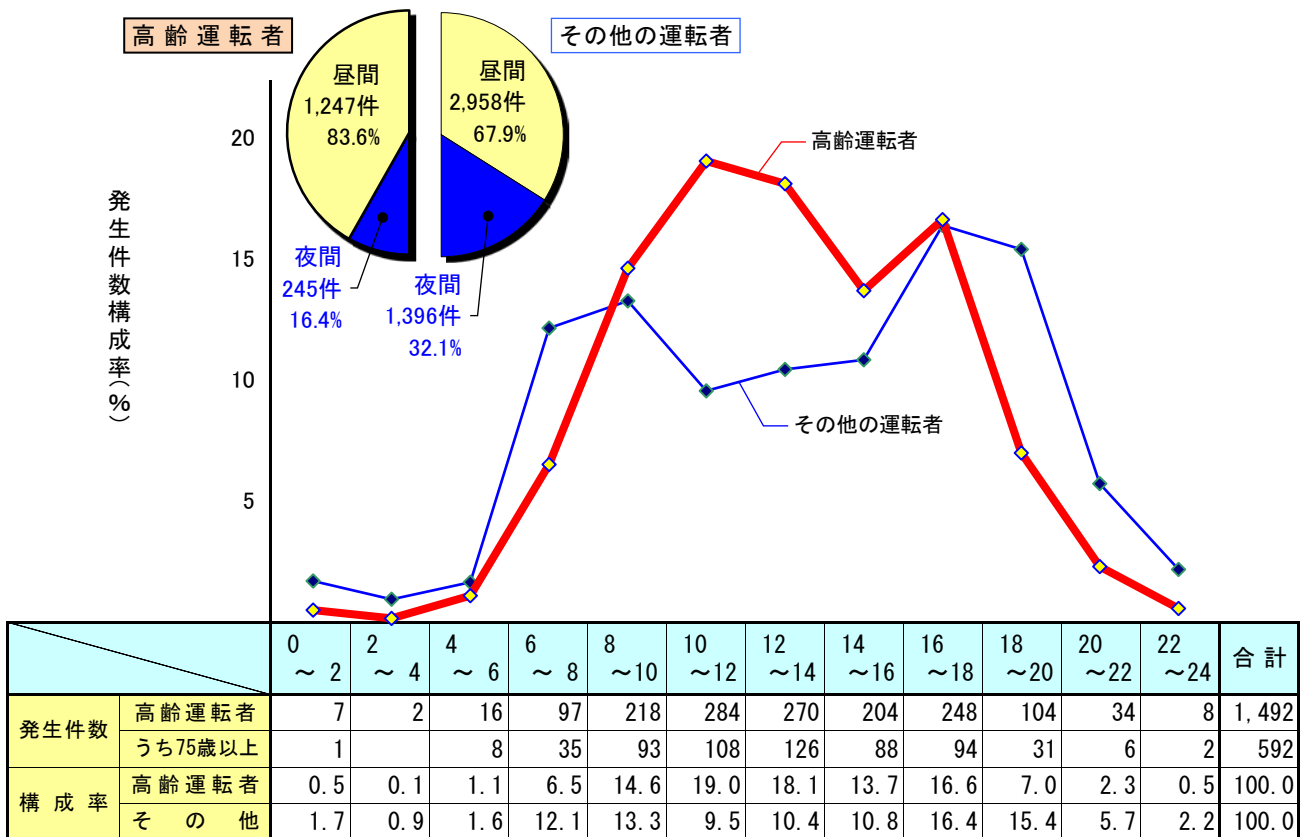
2 「死(負傷)者数」は、前記交通事故による全ての死(負傷)者数をいい、高齢運転者本人の死傷を含む。

3 発生件数、死亡事故件数、死者数、負傷者数の「構成率」は、全交通事故(発生件数、死亡事故件数、死者数、負傷者数)に占める割合とした。

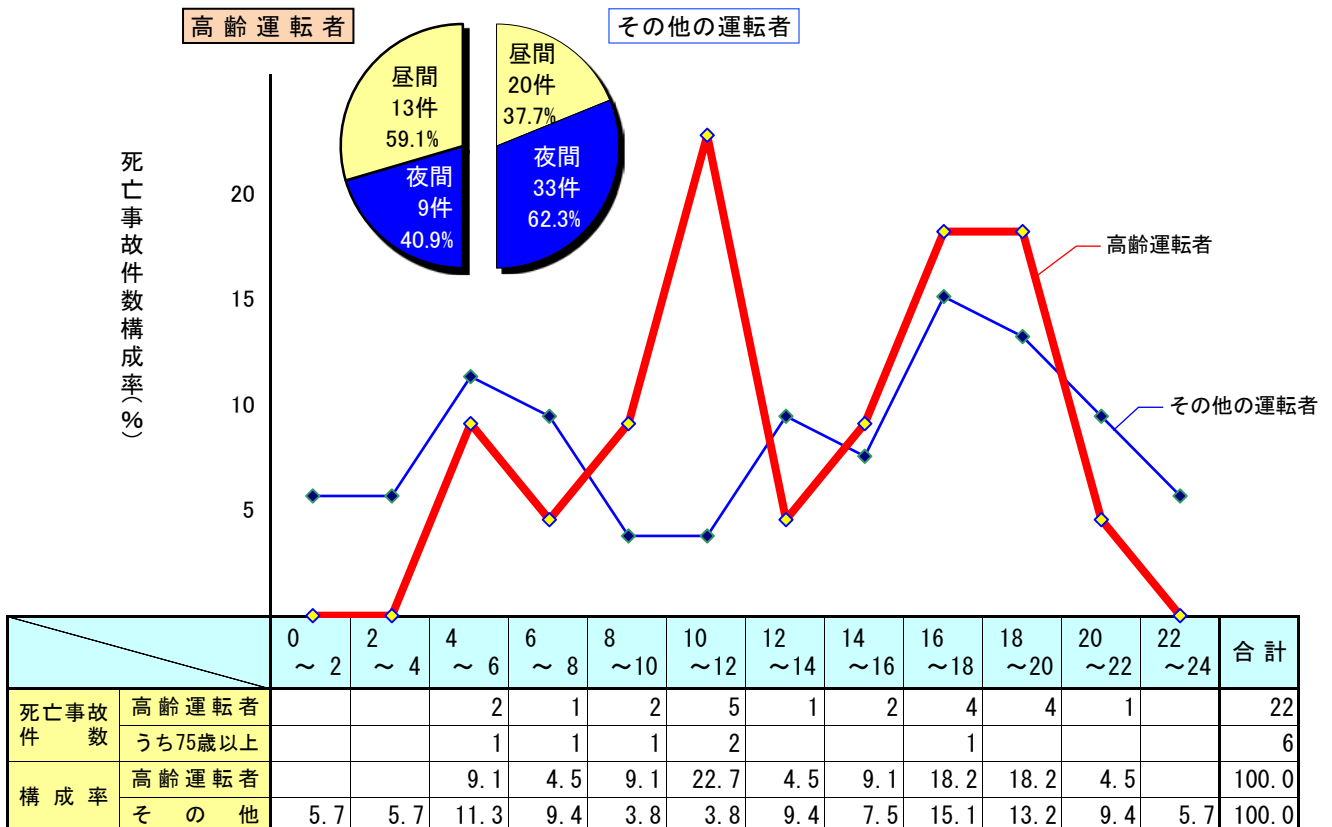
4 高齢者免許人口は茨城県警察資料(各年12月31日現在)で、「構成率」は全免許人口に占める割合とした。

(2) 時間・昼夜別

発生件数の時間別では「10～12時」、「12～14時」の順に多く、昼夜別では「昼間」が83.6%を占めています。  
 死亡事故件数の時間別では、「10～12時」が最も多く、昼夜別では「昼間」が59.1%を占めています。  
 発生件数、死亡事故件数とも、「その他の運転者」に比べ「昼間」の割合が高くなっています。



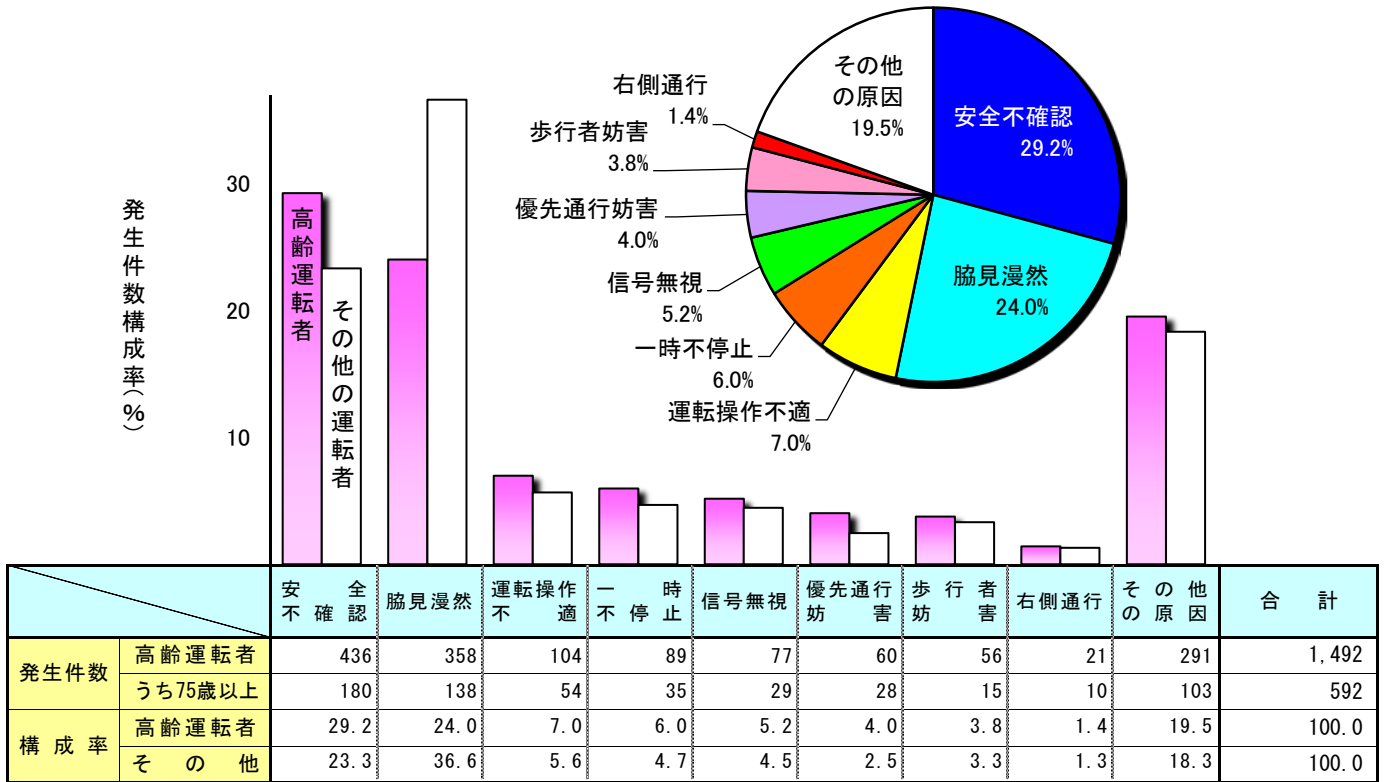
※1 「その他の運転者」とは高齢運転者以外の運転者で、「ひき逃げ・不明」、「自転車」、「歩行者」等は含まない。  
 2 昼夜の区分は、日の出、日没時刻を基準とした。



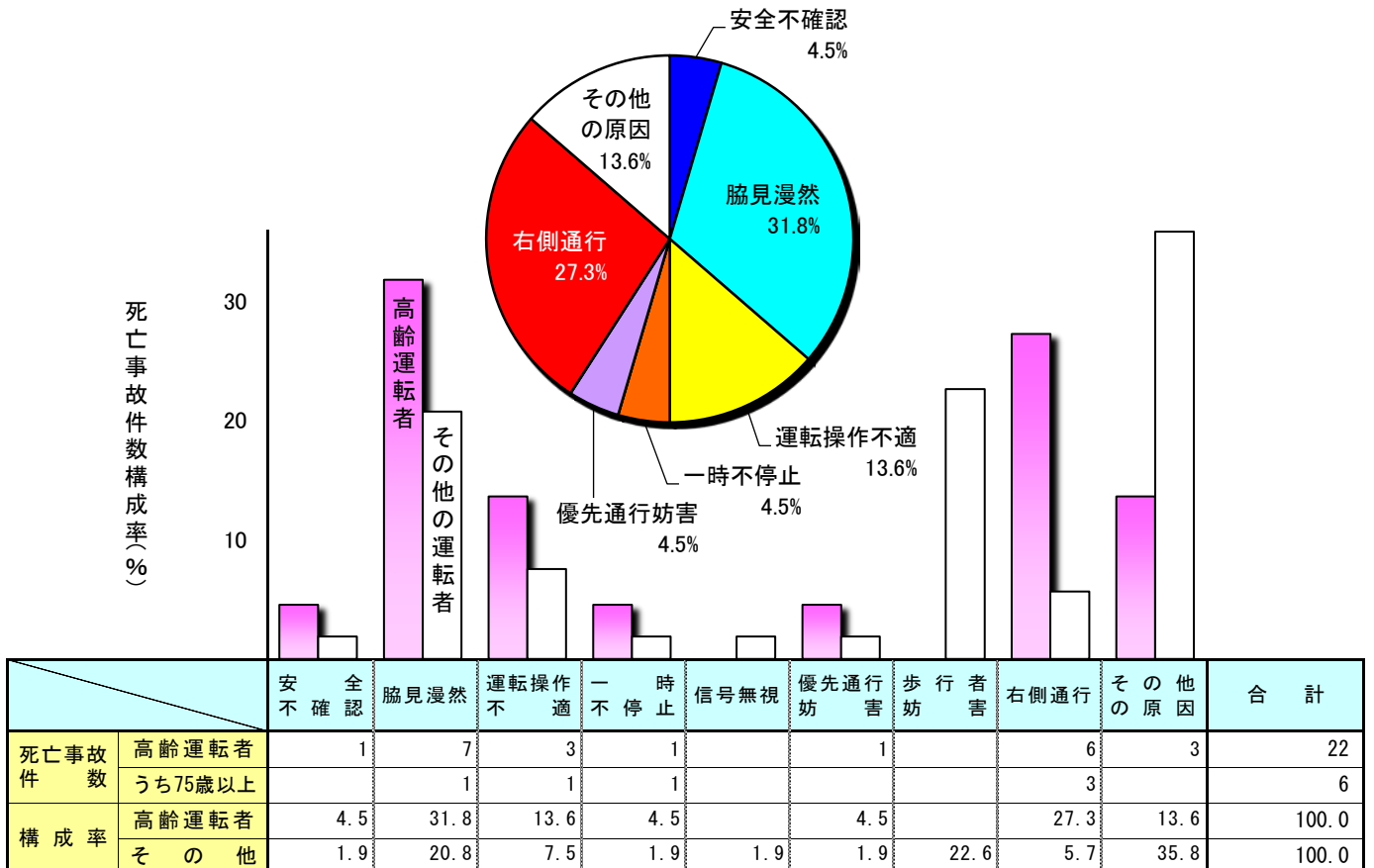
(3) 原因別

発生件数は「安全不確認」、死亡事故件数は「脇見漫然」が最も多くなっています。

死亡事故件数の構成率では、「その他の運転者」に比べ「右側通行」が21.6ポイント、「脇見漫然」が11.0ポイント高くなっています。



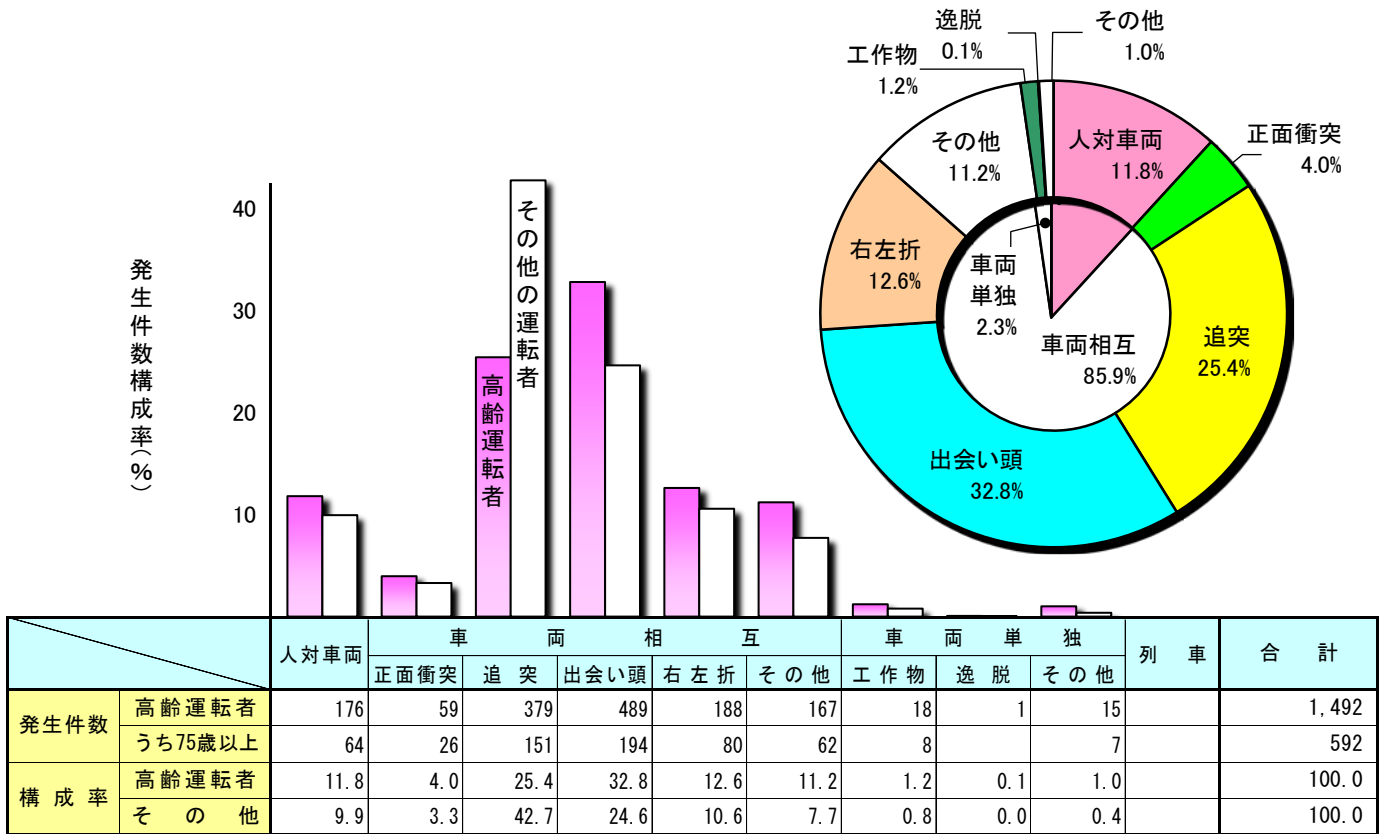
※ 「その他の運転者」とは高齢運転者以外の運転者で、「ひき逃げ・不明」、「自転車」、「歩行者」等は含まない。



(4) 事故類型別

発生件数は「出会い頭」、死亡事故件数は「正面衝突」が最も多くなっています。

死亡事故件数の構成率では、「その他の運転者」に比べ「正面衝突」が19.8ポイント、「出会い頭」が10.7ポイント高くなっています。



※「その他の運転者」とは高齢運転者以外の運転者で、「ひき逃げ・不明」、「自転車」、「歩行者」等は含まない。

