

高齢者の関係した交通事故発生状況（令和6年12月末）

1 概況

	令和6年	令和5年	増減数		全事故に占める割合	
				率	令和6年	令和5年
発生件数	2,322	2,542	-220	-8.7	38.7%	39.2%
死者数	54	47	+7	+14.9	57.4%	50.5%
負傷者数	1,176	1,254	-78	-6.2	15.8%	15.9%

※1 発生件数は高齢者が当事者(同乗者等を含む)となった事故件数。

※2 死者数、負傷者数は高齢者本人の被害。以下同じ。

2. 高齢者の死傷者数

(1) 状態別

	死傷者数			合計		うち死者数			合計	
	65～74歳	75歳以上		構成率		65～74歳	75歳以上		構成率	
四輪	運転	397	206	603	49.0%	66.4%	5	9	14	25.9%
	同乗	110	104	214	17.4%		1	5	6	11.1%
二輪	運転	25	14	39	3.2%	3.3%	1	2	3	5.6%
	同乗	1		1	0.1%					0%
自転車	運転	52	88	140	11.4%	11.4%	1	11	12	22.2%
	同乗				0%					0%
歩行者	横断	51	83	134	10.9%	18.7%	2	15	17	31.5%
	その他	44	52	96	7.8%		1	1	2	3.7%
その他	1	2	3	0.2%						
合計	681	549	1,230	100.0%		11	43	54	100.0%	
構成率	55.4%	44.6%	100.0%			20.4%	79.6%	100.0%		

※ 死者数は内数。以下同じ。

(2) 時間・昼夜・状態別

	死傷者数					合計		うち死者数					合計	
	四輪	二輪	自転車	歩行者	その他	構成率		四輪	二輪	自転車	歩行者	その他	構成率	
0～	18	3	8	13		42	3.4%	2	1	1	2		6	11.1%
6～	55	5	4	13		77	6.3%	1			3		4	7.4%
8～	137	7	22	37		203	16.5%	2		2	5		9	16.7%
10～	155	8	40	44	2	249	20.2%	1	2	1	1		5	9.3%
12～	120	3	14	18	1	156	12.7%	3		3			6	11.1%
14～	117	7	16	24		164	13.3%	3		1			4	7.4%
16～	135	3	20	36		194	15.8%	5		1	3		9	16.7%
18～	59	4	8	26		97	7.9%	1		1	4		6	11.1%
20～	21		8	19		48	3.9%	2		2	1		5	9.3%
合計	817	40	140	230	3	1,230	100.0%	20	3	12	19		54	100.0%
昼間	690	33	112	155	3	993	80.7%	15	2	7	8		32	59.3%
夜間	127	7	28	75		237	19.3%	5	1	5	11		22	40.7%

(3) 道路形状・状態別

	死傷者数					合計		うち死者数					合計	
	四輪	二輪	自転車	歩行者	その他	構成率		四輪	二輪	自転車	歩行者	その他	構成率	
交差点	295	21	92	103		511	41.5%	4	1	4	9		18	33.3%
直線	313	14	36	61	1	425	34.6%	9	1	4	7		21	38.9%
カーブ	43	1	3	6		53	4.3%	5	1	2	1		9	16.7%
その他	166	4	9	60	2	241	19.6%	2		2	2		6	11.1%
合計	817	40	140	230	3	1,230	100.0%	20	3	12	19		54	100.0%

(4) 事故類型・状態別

		死 傷 者 数					合 計		う ち 死 者 数					合 計	
		四 輪	二 輪	自 転 車	歩 行 者	そ の 他	構成率	四 輪	二 輪	自 転 車	歩 行 者	そ の 他	構成率		
対 人	横断中				134		134	10.9%				17		17	31.5%
	その他				94		94	7.6%				2		2	3.7%
相 互	正面衝突	84	2	3			89	7.2%	4	1				5	9.3%
	追突	372	4	11			387	31.5%	3		1			4	7.4%
	出会い頭	243	13	67			323	26.3%	2		4			6	11.1%
	右左折	50	15	46			111	9.0%		1	2			3	5.6%
	その他	38	5	8			51	4.1%			1			1	1.9%
単 独	工作物	22	1	1			24	2.0%	9	1				10	18.5%
	その他	8		3	2	3	16	1.3%	2		3			5	9.3%
列 車				1			1	0.1%			1			1	1.9%
合 計		817	40	140	230	3	1,230	100.0%	20	3	12	19		54	100.0%

(5) 原因・状態別

○ 車両の原因

	死 傷 者 数					合 計		う ち 死 者 数			合 計	
	四 輪	二 輪	自 転 車	構成率	四 輪	二 輪	自 転 車	構成率				
安全不確認	8	2	9	19	1.9%		4	4	11.4%			
運転操作不適	12	2	4	18	1.8%	6	1	3	10	28.6%		
前方不注意	12			12	1.2%	2			2	5.7%		
一時不停止	7		7	14	1.4%	1		1	2	5.7%		
信号無視	13	1	1	15	1.5%					0%		
優先通行妨害	4		7	11	1.1%					0%		
徐行違反	3	1	4	8	0.8%					0%		
交差点安全進行	10		4	14	1.4%					0%		
動静不注視	2	1	5	8	0.8%					0%		
右側通行	5	1	5	11	1.1%	2	1	1	4	11.4%		
右左折違反	1		1	2	0.2%					0%		
その他の違反	9	3	1	13	1.3%	2	1	1	4	11.4%		
違反なし等	731	29	92	852	85.5%	7		2	9	25.7%		
合 計	817	40	140	997	100.0%	20	3	12	35	100.0%		

○ 歩行者の原因

	死 傷 者 数		う ち 死 者 数	
	構成率	構成率		
信号無視	7	3.0%	3	15.8%
通行区分	7	3.0%		0%
横断歩道外	25	10.9%	3	15.8%
斜め横断	5	2.2%		0%
駐停車直前後	1	0.4%		0%
走行車直前後	16	7.0%	6	31.6%
横断禁止場所		0%		0%
酩酊・徘徊	1	0.4%	1	5.3%
路上作業	2	0.9%		0%
飛び出し	1	0.4%		0%
その他の違反	2	0.9%		0%
違反なし等	163	70.9%	6	31.6%
合 計	230	100.0%	19	100.0%

3. 高齢者死者数多発都道府県

順位	都道府県	高 齢 者		全死者
		死者数	構成率	
1位	愛 知	77	54.6%	141
2位	千 葉	68	51.9%	131
3位	北 海 道	60	57.7%	104
3位	大 阪	60	47.2%	127
5位	東 京	57	39.0%	146
6位	兵 庫	55	50.5%	109
7位	茨 城	54	57.4%	94
8位	静 岡	53	60.2%	88
9位	埼 玉	52	46.0%	113
10位	福 岡	51	56.0%	91

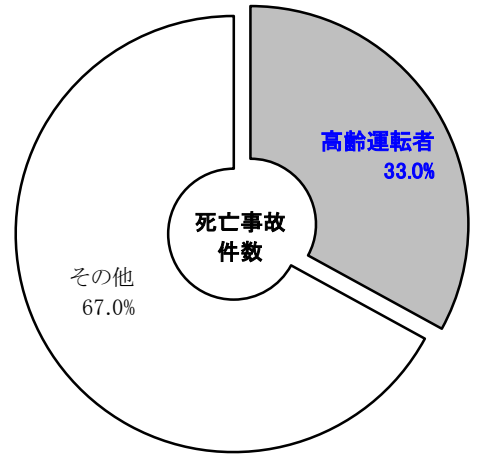
※ 構成率は全死者に占める割合。

高齢運転者の交通事故発生状況（令和6年12月末）

1 高齢運転者による交通事故 ～ 交通事故を起こした者 ～

(1) 概況

	6年	5年	増減	構成率
発生件数	1,556 (748)	1,740 (797)	-184 (-49)	25.9% (12.5%)
死亡事故件数	30 (16)	22 (10)	+8 (+6)	33.0% (17.6%)
死者数	30 (16)	22 (10)	+8 (+6)	31.9% (17.0%)
負傷者数	1,926 (924)	2,115 (972)	-189 (-48)	25.8% (12.4%)



※1 発生件数は原付以上を運転の65歳以上が起こした事故件数。()内は原付以上を運転の75歳以上が起こした事故件数で65歳以上が起こした事故件数の内数
 2 死者数、負傷者数はその事故による全被害であり、高齢運転者が死傷しているとは限らない。
 3 死亡件数は発生件数の内数。
 4 構成率は、全事故に占める割合。

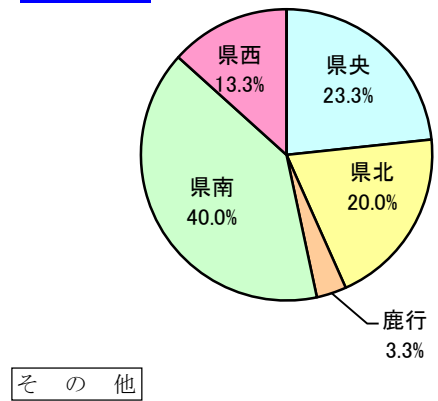
(2) 警察署別死亡事故件数

	死亡事故件数									
	高齢運転者		その他	2	4	6	8	10	12	
	うち75歳以上									
県央	水戸	3	1	9						
	笠間	2	1	2						
	ひたちなか	2	2	2						
	那珂			1						
県北	大宮			2						
	太田			1						
	日立	1	2	4						
	高萩	2	1	1						
鹿行	鉾田			2						
	鹿嶋	1	1	1						
	神栖			2						
県南	行方			1						
	竜ヶ崎	1		1						
	牛久	2	1	2						
	稲敷	1	1							
	土浦	1	1	5						
	石岡	1		2						
県西	つくば	4	1	6						
	取手	2	2	1						
	筑西			1						
	下妻	2	1	1						
高速道路	桜川			1						
	結城			1						
	常総			1						
	古河	1		5						
境	1	1	3							
合計	30	16	61							

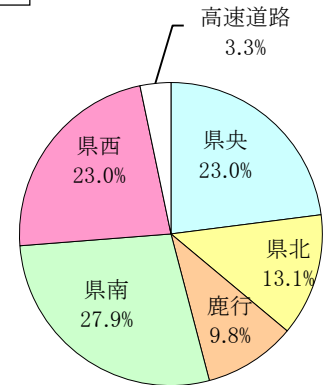
(3) 地域別死亡事故件数

	死亡事故件数		
	高齢運転者		その他
	うち75歳以上		
県央	7	4	14
県北	6	3	8
鹿行	1	1	6
県南	12	6	17
県西	4	2	14
高速道路			2
合計	30	16	61

高齢運転者

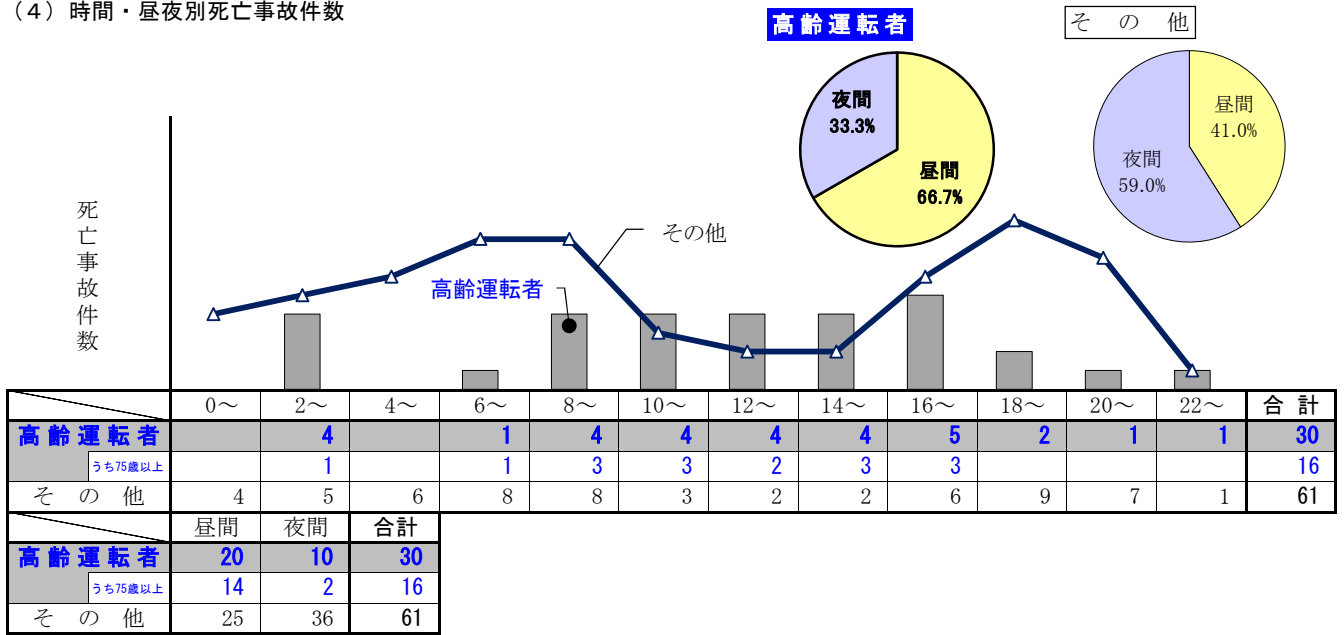


その他



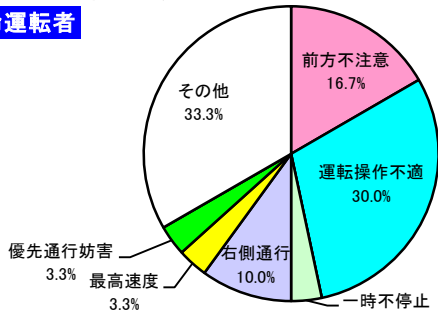
※1 「75歳以上」は高齢運転者による死亡事故件数の内数、以下同じ。
 2 「高速道路」には指定自動車専用道(東水戸道路、常陸那珂港南線、圏央道)を含む。

(4) 時間・昼夜別死亡事故件数

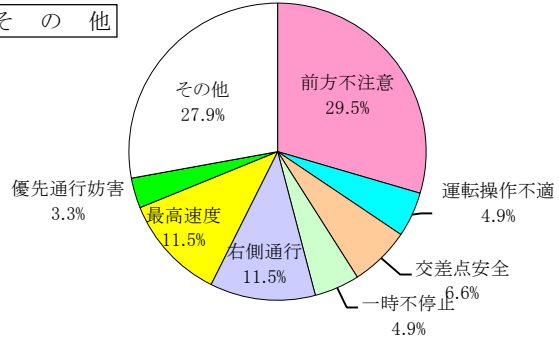


(5) 原因別死亡事故件数

高齡運転者



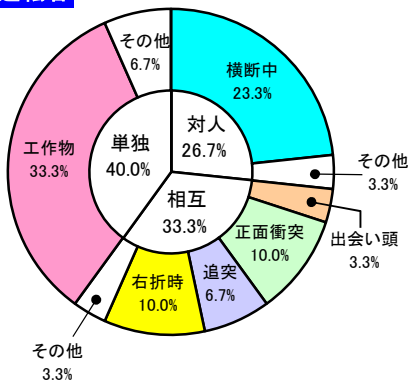
その他



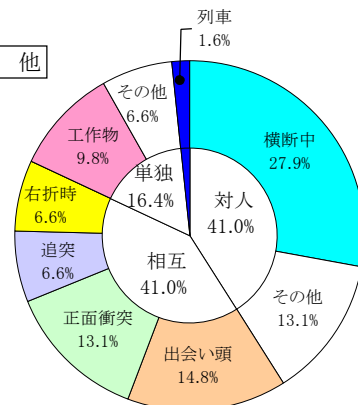
	前方不注意	運転操作不適	交差点安全	一時不停止	右側通行	最高速度	優先通行妨害	信号無視	その他	合計
高齡運転者	5	9		1	3	1	1		10	30
うち75歳以上	3	5			3				5	16
その他	18	3	4	3	7	7	2		17	61

(6) 事故類型別死亡事故件数

高齡運転者



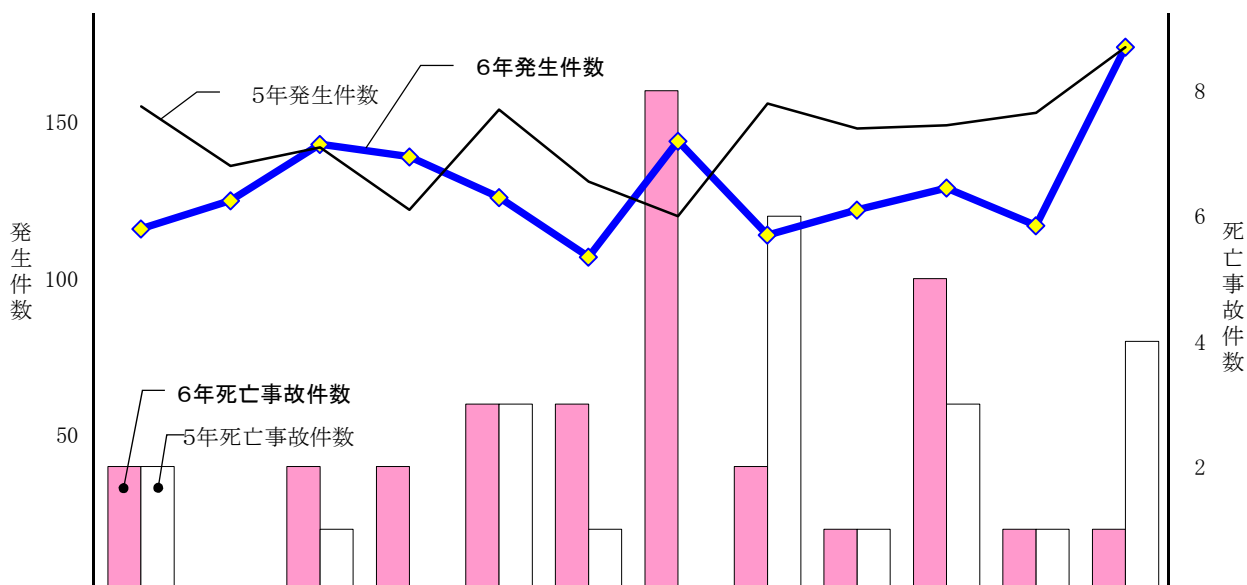
その他



	対人		相互					単独		列車	合計
	横断中	その他	出会い頭	正面衝突	追突	右折時	その他	工作物	その他		
高齡運転者	7	1	1	3	2	3	1	10	2		30
うち75歳以上	4	1		3	2	1		4	1		16
その他	17	8	9	8	4	4		6	4	1	61

(7) 月別発生状況

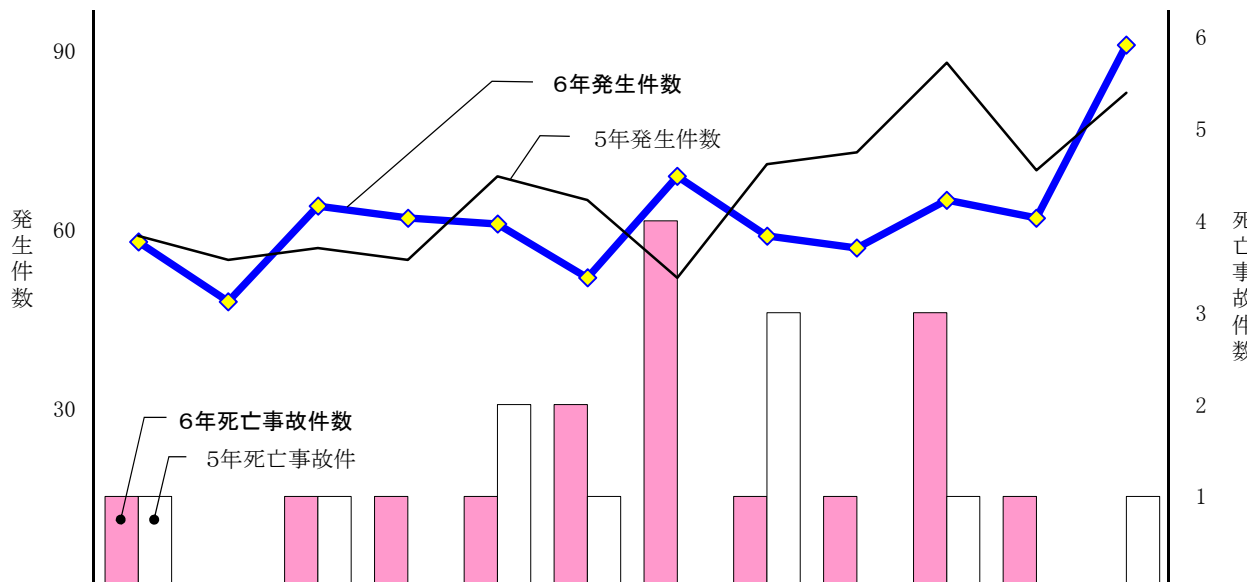
高齢運転者



		1月	2月	3月	4月	5月	6月	7月	8月	9月	10月	11月	12月	合計
6年	発生件数	116	125	143	139	126	107	144	114	122	129	117	174	1,556
	うち死亡	2		2	2	3	3	8	2	1	5	1	1	30
5年	発生件数	155	136	142	122	154	131	120	156	148	149	153	174	1,740
	うち死亡	2		1		3	1		6	1	3	1	4	22

※ 「死亡」は死亡事故件数の略で、発生件数の内数、以下同じ。

75歳以上の高齢運転者



		1月	2月	3月	4月	5月	6月	7月	8月	9月	10月	11月	12月	合計
6年	発生件数	58	48	64	62	61	52	69	59	57	65	62	91	748
	うち死亡	1		1	1	1	2	4	1	1	3	1		16
5年	発生件数	59	55	57	55	69	65	52	71	73	88	70	83	797
	うち死亡	1		1		2	1		3		1		1	10