

高齢者の関係した交通事故発生状況（令和6年5月末）

1 概況

	令和6年	令和5年	増減数		全事故に占める割合	
				率	令和6年	令和5年
発生件数	953	1,027	-74	-7.2	38.4%	39.2%
死者数	19	16	+3	+18.8	48.7%	42.1%
負傷者数	476	474	+2	+0.4	15.4%	14.7%

※1 発生件数は高齢者が当事者（同乗者等を含む）となった事故件数。

※2 死者数、負傷者数は高齢者本人の被害。以下同じ。

2. 高齢者の死傷者数

(1) 状態別

	死傷者数			合計		うち死者数			合計	
	65～74歳	75歳以上		構成率		65～74歳	75歳以上		構成率	
四輪	運転	158	82	240	48.5%	2	1	3	15.8%	36.8%
	同乗	40	49	89	18.0%			4	21.1%	
二輪	運転	6	7	13	2.6%		2	2	10.5%	10.5%
	同乗				0%				0%	
自転車	運転	24	29	53	10.7%	1	3	4	21.1%	21.1%
	同乗				0%				0%	
歩行者	横断	24	29	53	10.7%	1	5	6	31.6%	31.6%
	その他	26	21	47	9.5%				0%	
その他										
合計	278	217	495	100.0%	4	15	19	100.0%		
構成率	56.2%	43.8%	100.0%		21.1%	78.9%	100.0%			

※ 死者数は内数。以下同じ。

(2) 時間・昼夜・状態別

	死傷者数					合計		うち死者数					合計	
	四輪	二輪	自転車	歩行者	その他	構成率		四輪	二輪	自転車	歩行者	その他	構成率	
0～	8	1	6	4		19	3.8%	1	1	1			3	15.8%
6～	26	1		4		31	6.3%	1			1		2	10.5%
8～	46	2	7	22		77	15.6%				3		3	15.8%
10～	51	2	14	22		89	18.0%		1		1		2	10.5%
12～	54	3	7	6		70	14.1%			2			2	10.5%
14～	52	1	5	10		68	13.7%	1					1	5.3%
16～	52	1	9	16		78	15.8%	3			1		4	21.1%
18～	27	2	3	7		39	7.9%							
20～	13		2	9		24	4.8%	1		1			2	10.5%
合計	329	13	53	100		495	100.0%	7	2	4	6		19	100.0%
昼間	275	9	41	71		396	80.0%	5	1	2	5		13	68.4%
夜間	54	4	12	29		99	20.0%	2	1	2	1		6	31.6%

(3) 道路形状・状態別

	死傷者数					合計		うち死者数					合計	
	四輪	二輪	自転車	歩行者	その他	構成率		四輪	二輪	自転車	歩行者	その他	構成率	
交差点	116	7	33	42		198	40.0%	3			4		7	36.8%
直線	126	4	14	25		169	34.1%	3	1	2	1		7	36.8%
カーブ	17	1		2		20	4.0%	1	1				2	10.5%
その他	70	1	6	31		108	21.8%			2	1		3	15.8%
合計	329	13	53	100		495	100.0%	7	2	4	6		19	100.0%

(4) 事故類型・状態別

		死 傷 者 数					合 計		う ち 死 者 数					合 計	
		四 輪	二 輪	自 転 車	歩 行 者	そ の 他	構成率	四 輪	二 輪	自 転 車	歩 行 者	そ の 他	構成率		
対 人	横断中				53		53	10.7%				6		6	31.6%
	その他				45		45	9.1%							0%
相 互	正面衝突	35	2				37	7.5%	2	1				3	15.8%
	追突	150	1	4			155	31.3%			1			1	5.3%
	出会い頭	90	6	25			121	24.4%	1					1	5.3%
	右左折	24	4	17			45	9.1%		1				1	5.3%
	その他	15		4			19	3.8%			1			1	5.3%
単 独	工作物	11		1			12	2.4%	3					3	15.8%
	その他	4		1	2		7	1.4%	1		1			2	10.5%
列 車				1			1	0.2%			1			1	5.3%
合 計		329	13	53	100		495	100.0%	7	2	4	6		19	100.0%

(5) 原因・状態別

○ 車両の原因

	死 傷 者 数					合 計		う ち 死 者 数					合 計	
	四 輪	二 輪	自 転 車	構成率	四 輪	二 輪	自 転 車	構成率	四 輪	二 輪	自 転 車	構成率		
安全不確認	5		5	10	2.5%			1	1		7.7%			
運転操作不適	4		2	6	1.5%	2		1	3		23.1%			
前方不注意	4			4	1.0%						0%			
一時不停止	3		2	5	1.3%						0%			
信号無視	7		1	8	2.0%						0%			
優先通行妨害	1		1	2	0.5%						0%			
徐行違反	1	1		2	0.5%						0%			
交差点安全進行	1		2	3	0.8%						0%			
動静不注視	1			1	0.3%						0%			
右側通行	3	1	1	5	1.3%		1		1		7.7%			
右左折違反					0%						0%			
その他の違反	3	2	1	6	1.5%	1	1	1	3		23.1%			
違反なし等	296	9	38	343	86.8%	4		1	5		38.5%			
合 計	329	13	53	395	100.0%	7	2	4	13		100.0%			

○ 歩行者の原因

	死 傷 者 数		う ち 死 者 数	
	構成率	構成率	構成率	構成率
信号無視	3	3.0%	1	16.7%
通行区分	1	1.0%		0%
横断歩道外	7	7.0%	2	33.3%
斜め横断	4	4.0%		0%
駐停車直前後		0%		0%
走行車直前後	6	6.0%	2	33.3%
横断禁止場所		0%		0%
酩酊・徘徊		0%		0%
路上作業	2	2.0%		0%
飛び出し	1	1.0%		0%
その他の違反	1	1.0%		0%
違反なし等	75	75.0%	1	16.7%
合 計	100	100.0%	6	100.0%

3. 高齢者死者数多発都道府県

順位	都道府県	高 齢 者		全死者
		死者数	構成率	
1位	愛 知	30	53.6%	56
2位	千 葉	29	48.3%	60
3位	兵 庫	25	56.8%	44
4位	大 阪	24	52.2%	46
5位	東 京	23	38.3%	60
6位	北 海 道	20	66.7%	30
6位	新 潟	20	74.1%	27
6位	神 奈 川	20	46.5%	43
6位	福 岡	20	55.6%	36
10位	茨 城	19	48.7%	39

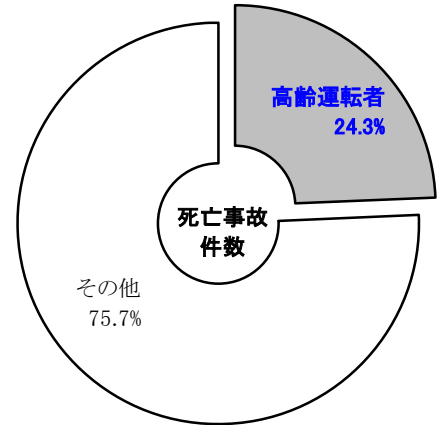
※ 構成率は全死者に占める割合。

高齢運転者の交通事故発生状況（令和6年5月末）

1 高齢運転者による交通事故 ～ 交通事故を起こした者 ～

(1) 概況

	6年	5年	増減	構成率
発生件数	649 (293)	709 (295)	-60 (-2)	26.1% (11.8%)
死亡事故件数	9 (4)	6 (4)	+3	24.3% (10.8%)
死者数	9 (4)	6 (4)	+3	23.1% (10.3%)
負傷者数	815 (354)	866 (355)	-51 (-1)	26.4% (11.5%)



- ※1 発生件数は原付以上を運転の65歳以上が起こした事故件数。()内は原付以上を運転の75歳以上が起こした事故件数で65歳以上が起こした事故件数の内数
- 2 死者数、負傷者数はその事故による全被害であり、高齢運転者が死傷しているとは限らない。
- 3 死亡件数は発生件数の内数。
- 4 構成率は、全事故に占める割合。

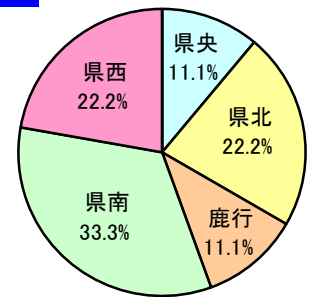
(2) 警察署別死亡事故件数

	死亡事故件数		その他							
	高齢運転者			1	2	3	4	5	6	
	うち75歳以上									
県央	水戸間	1	1	6	[Bar chart showing 6 total deaths]					
	那珂			1	[Bar chart showing 1 total death]					
県北	大宮			1	[Bar chart showing 1 total death]					
	日立	1		1	[Bar chart showing 1 total death]					
鹿行	鉾田	1	1	2	[Bar chart showing 2 total deaths]					
	鹿嶋			1	[Bar chart showing 1 total death]					
県南	竜ヶ崎			1	[Bar chart showing 1 total death]					
	牛久	1	1	2	[Bar chart showing 2 total deaths]					
	稲敷	2	1	2	[Bar chart showing 2 total deaths]					
県西	土浦			1	[Bar chart showing 1 total death]					
	石岡	1		1	[Bar chart showing 1 total death]					
	つくば	2	1	2	[Bar chart showing 2 total deaths]					
高速道路	取手			1	[Bar chart showing 1 total death]					
	筑西	1		1	[Bar chart showing 1 total death]					
	下妻			1	[Bar chart showing 1 total death]					
合計	9	4	28	[Summary bar chart]						

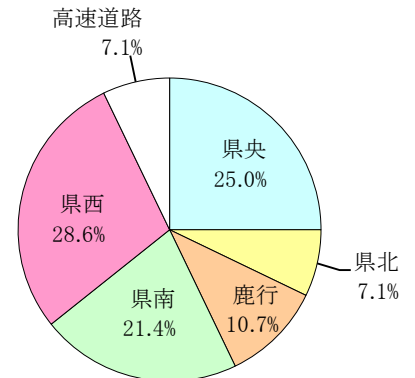
(3) 地域別死亡事故件数

	死亡事故件数		その他
	高齢運転者		
	うち75歳以上		
県央	1	1	7
県北	2		2
鹿行	1	1	3
県南	3	2	6
県西	2		8
高速道路			2
合計	9	4	28

高齢運転者

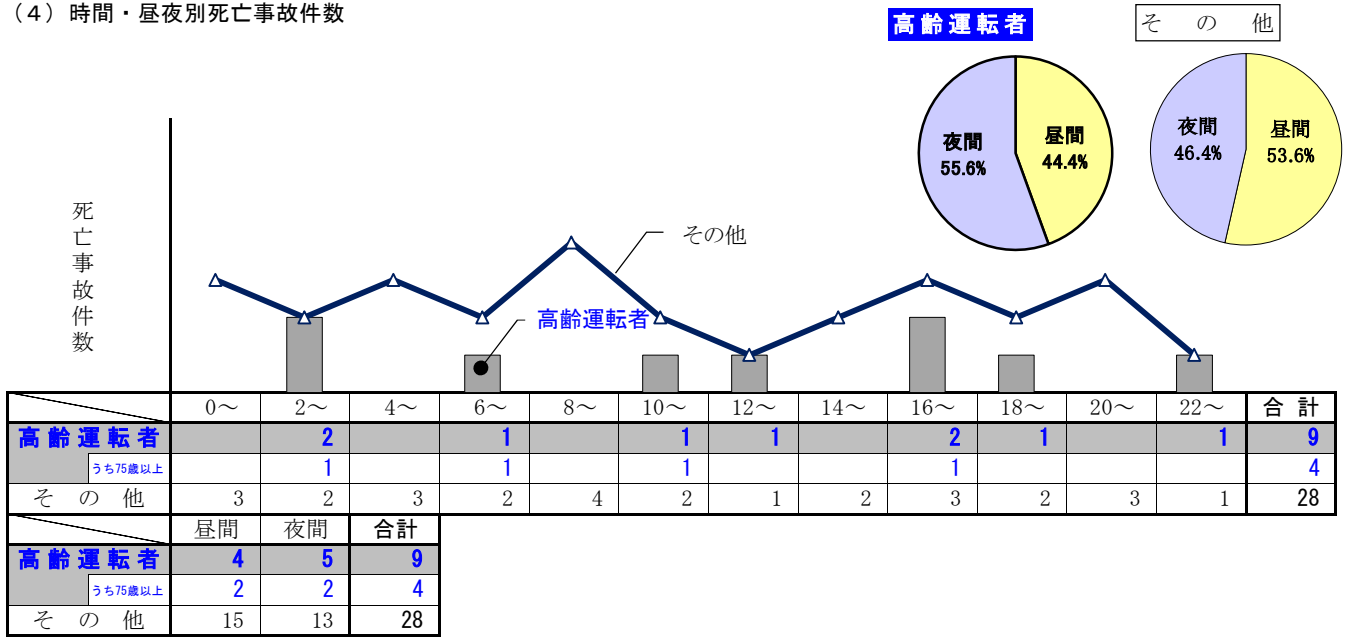


その他

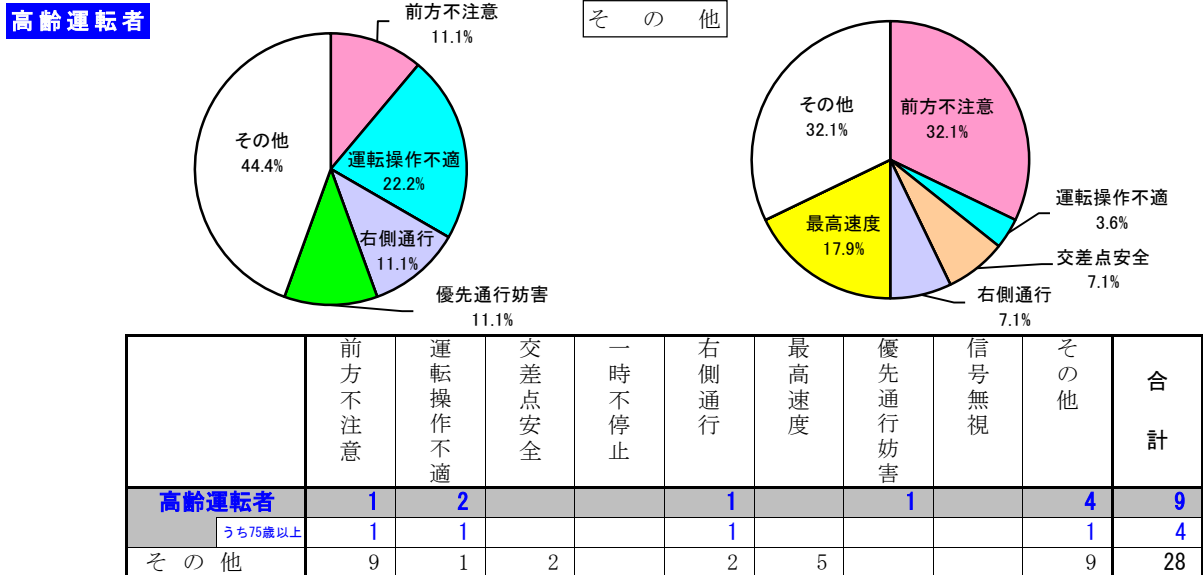


- ※1 「75歳以上」は高齢運転者による死亡事故件数の内数、以下同じ。
- 2 「高速道路」には指定自動車専用道(東水戸道路、常陸那珂港南線、圏央道)を含む。

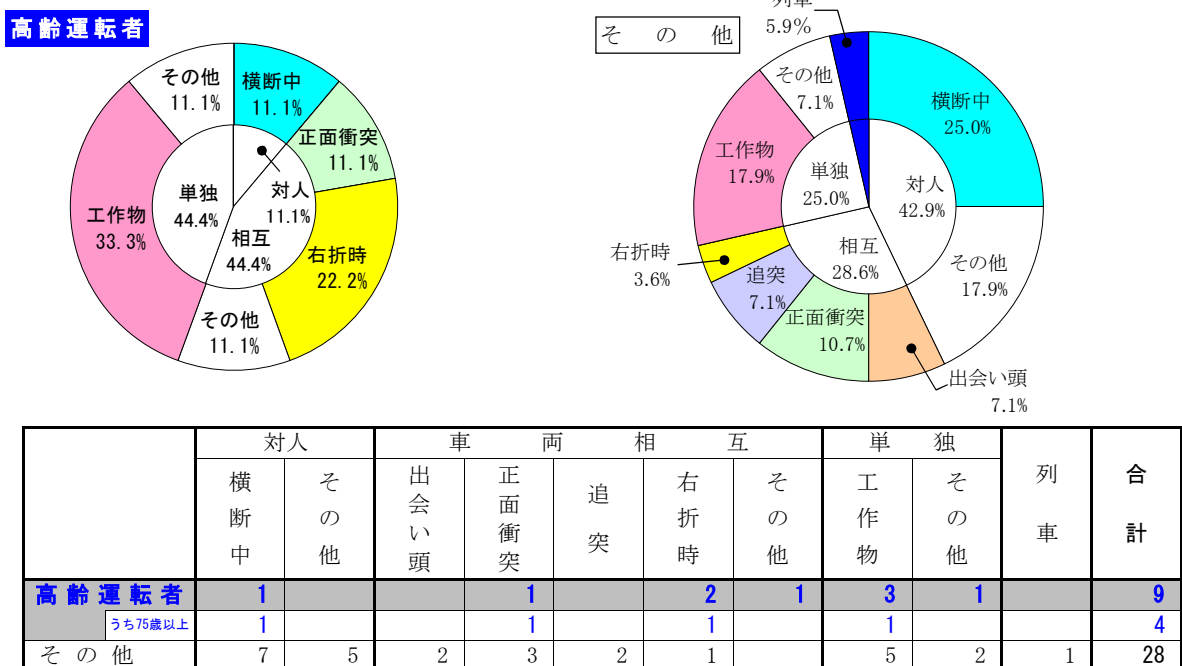
(4) 時間・昼夜別死亡事故件数



(5) 原因別死亡事故件数

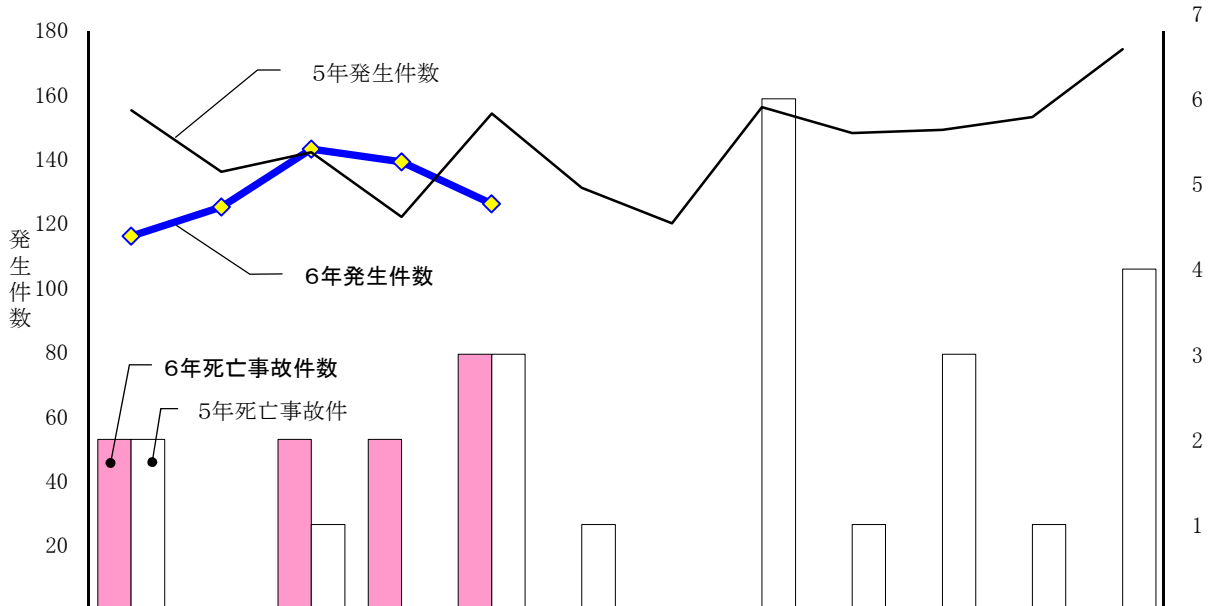


(6) 事故類型別死亡事故件数



(7) 月別発生状況

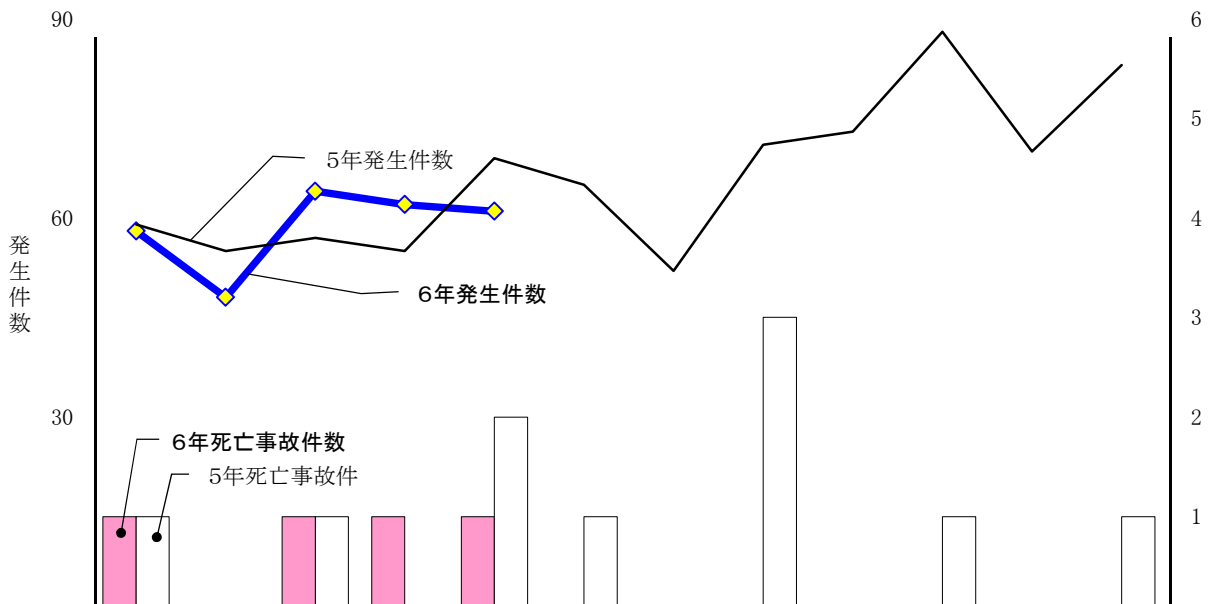
高齢運転者



		1月	2月	3月	4月	5月	6月	7月	8月	9月	10月	11月	12月	合計
6年	発生件数	116	125	143	139	126								649
	うち死亡	2		2	2	3								9
5年	発生件数	155	136	142	122	154	131	120	156	148	149	153	174	1,740
	うち死亡	2		1		3	1		6	1	3	1	4	22

※ 「死亡」は死亡事故件数の略で、発生件数の内数、以下同じ。

75歳以上の高齢運転者



		1月	2月	3月	4月	5月	6月	7月	8月	9月	10月	11月	12月	合計
6年	発生件数	58	48	64	62	61								293
	うち死亡	1		1	1	1								4
5年	発生件数	59	55	57	55	69	65	52	71	73	88	70	83	797
	うち死亡	1		1		2	1		3		1		1	10