

交通死亡事故発生状況について(令和6年10月末現在)

1 概況

(1) 県内の人身交通事故発生状況

	令和6年	令和5年	増減数		1日平均の発生	
			数	率	6年	5年
発生件数	4,888	5,322	-434	-8.2%	16.03	17.51
死亡事故件数	74	78	-4	-5.1%	0.24	0.26
死者数	76	79	-3	-3.8%	0.25	0.26
負傷者数	6,082	6,481	-399	-6.2%	19.94	21.32
※1 本年の発生件数、負傷者数は確定数。2 本年間年。	通算日数	305日	304日			

(2) 死亡事故多発都道府県

順位	都道府県	死者数	前年比	順位	都道府県	死者数	前年比
1位	東京	116人	+13人	6位	兵庫	86人	+8人
2位	愛知	115人	-8人	7位	北海道	85人	-19人
3位	千葉	108人	+12人	8位	埼玉	84人	-8人
4位	大阪	97人	-20人	9位	茨城	76人	-3人
5位	神奈川	89人	-7人	10位	福岡	75人	-5人

全国の死者数 2,128人 +4人 +0.2%

(3) 人口10万人当たり死者数

順位	都道府県	死者数
1位	徳島	3.74
2位	青森	3.29
3位	愛媛	3.25
11位	茨城	2.69
全国平均		1.71

※1 人口はR5/10/1,自動車台数はR5/12/31現在を基に算出。
2 順位は小数点2桁以下まで参照。

(4) 自動車1万台当たり死者数

順位	都道府県	死者数
1位	徳島	0.42
2位	愛媛	0.41
3位	青森	0.39
18位	茨城	0.29
全国平均		0.26

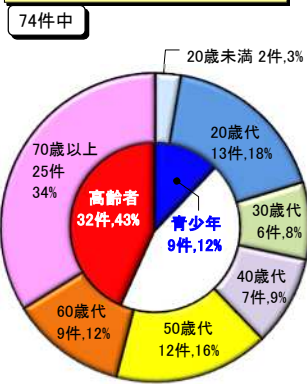
2 県内の交通死亡事故

(1) 警察署別死者数

警察署	死者数		構成率	
	6年	5年	死者	人口
水戸	13	4	28%	23%
笠間	4	4		
ひたちなか	3	3		
那珂	1	3		
大宮	1	2		
太田	1	1	13%	12%
大子	1	1		
日立	4	1		
高萩	3	1		
鉾田	3	2		
鹿嶋	2	2	7%	9%
神栖	2	3		
行方	2	2		
竜ヶ崎	3	1		
牛久	3	7		
稲敷	1	2		
土浦	6	7	30%	36%
石岡	3	4		
つくば	7	8		
取手	2	4		
筑西	1	3		
下妻	1	3		
桜川	1	1	20%	20%
結城	1	2		
常総	2	2		
古河	5	6		
境	2	2		
15	2	2		
高速道(隊)	2	2	3%	-

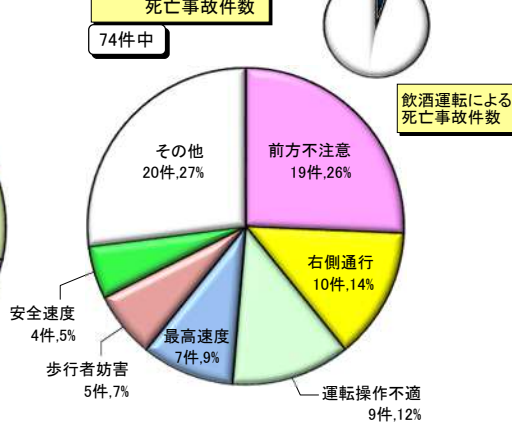
※ 県内人口構成率はR5/10/1現在。

(2) 1当の年齢層別死亡事故件数

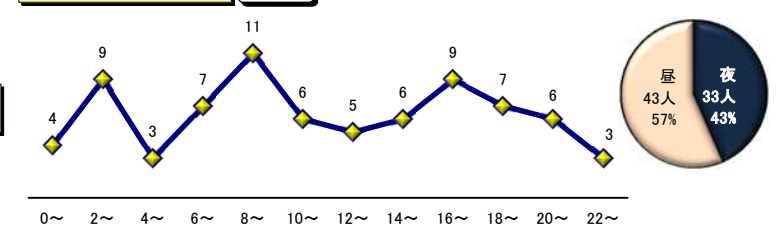


※「青少年」は16～24歳、「高齢者」は65歳以上。以下同じ。

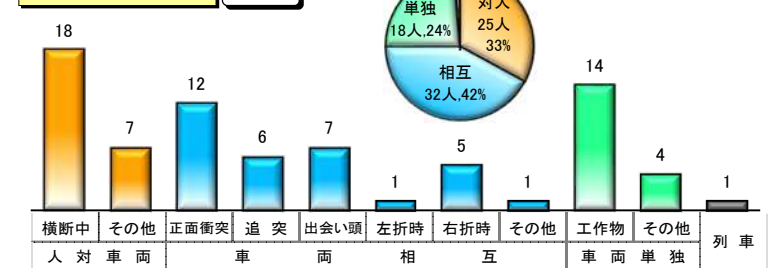
(3) 1当の違反別死亡事故件数



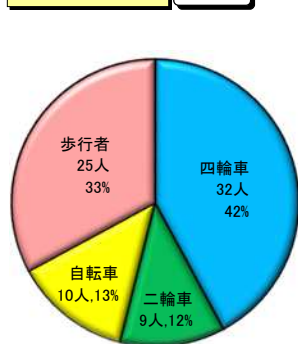
(6) 時間・昼夜別死者数



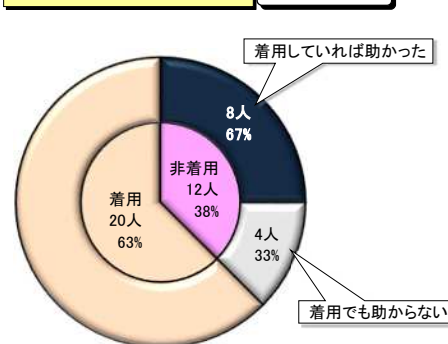
(7) 事故類型別死者数



(4) 状態別死者数



(5) シートベルト着用別死者数



(8) 年齢層別死者数

