

1 概況

(1) 県内の人身交通事故発生状況

	令和6年	令和5年	増減数		1日平均の発生	
			増減	率	6年	5年
発生件数	3,427	3,661	-234	-6.4%	16.09	17.27
死亡事故件数	51	49	+2	+4.1%	0.24	0.23
死者数	53	50	+3	+6.0%	0.25	0.24
負傷者数	4,236	4,485	-249	-5.6%	19.89	21.16
			通算日数		213日	212日

※1 本年の発生件数、負傷者数は確定数。2 本年閏年。

(2) 死亡事故多発都道府県

順位	都道府県	死者数	前年比	順位	都道府県	死者数	前年比
1位	千葉	81人	+15人	6位	神奈川	60人	-6人
2位	東京	76人	+8人	7位	埼玉	58人	-3人
2位	愛知	76人	-6人	8位	福岡	54人	+1人
4位	大阪	68人	-27人	9位	茨城	53人	+3人
5位	兵庫	61人	+11人	10位	北海道	52人	-12人

全国の死者数 1,409人 -8人 -0.6%

(3) 人口10万人当たり死者数

順位	都道府県	死者数
1位	徳島	2.45
2位	高知	2.10
3位	香川	2.05
8位	茨城	1.88
全国平均		1.13

※1 人口はR5/10/1, 自動車台数はR5/12/31現在を基に算出。
2 順位は小数点2桁以下まで参照。

(4) 自動車1万台当たり死者数

順位	都道府県	死者数
1位	徳島	0.27
2位	愛媛	0.25
3位	高知	0.25
12位	茨城	0.20
全国平均		0.17

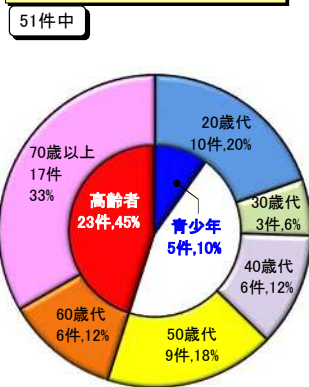
2 県内の交通死亡事故

(1) 警察署別死者数

警察署	構成率	
	死者	人口
中央	28%	23%
北	11%	12%
行	8%	9%
南	28%	36%
西	21%	20%
高速道(隊)	4%	-

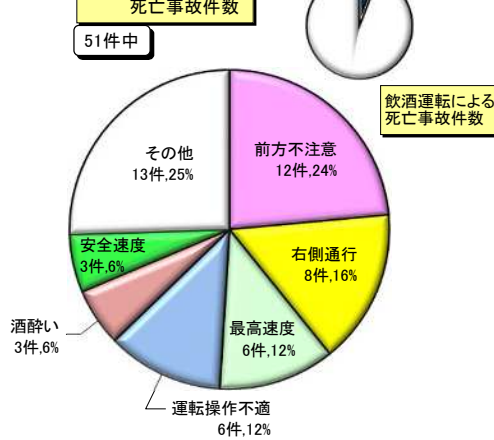
※ 県内人口構成率はR5/10/1現在。

(2) 1当の年齢層別死亡事故件数

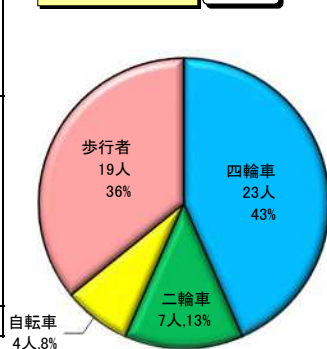


※「青少年」は16~24歳、「高齢者」は65歳以上。以下同じ。

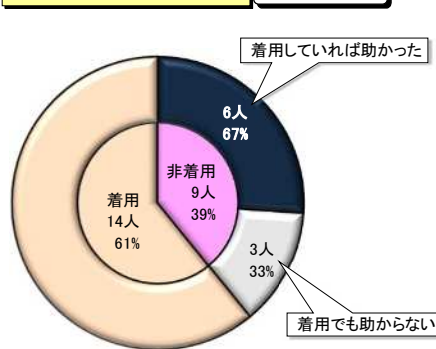
(3) 1当の違反別死亡事故件数



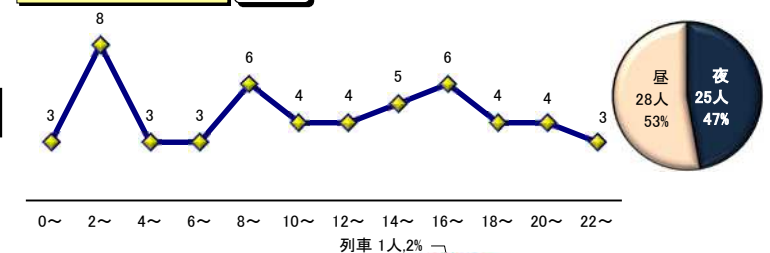
(4) 状態別死者数



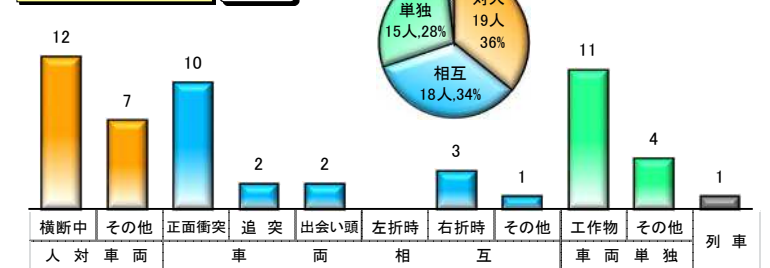
(5) シートベルト着用別死者数



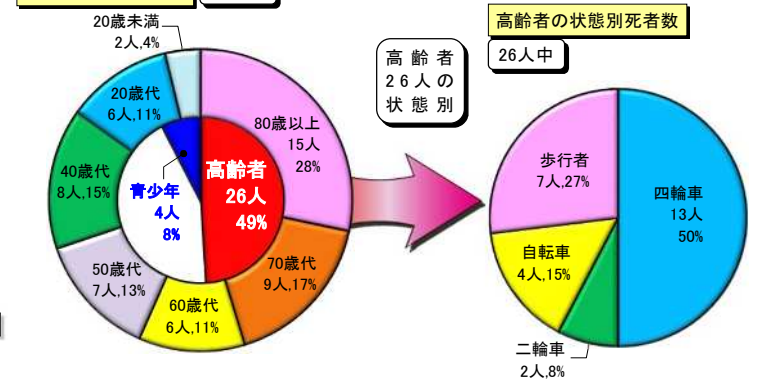
(6) 時間・昼夜別死者数



(7) 事故類型別死者数



(8) 年齢層別死者数



交通死亡事故発生状況について(令和6年7月末現在)

茨城県警察本部交通総務課
令和6年8月16日作成

1 概況

★ 県内の人身交通事故発生状況

	令和6年		令和5年		増減数		1日平均の発生率	
	件数	率	件数	率	増減	率	6年	5年
発生件数	3,427		3,661		-234	-6.4%	16.09	17.27
死亡事故件数	51		49		+2	+4.1%	0.24	0.23
死者数	53		50		+3	+6.0%	0.25	0.24
負傷者数	4,236		4,485		-249	-5.6%	19.89	21.16
※1 本年の発生件数、負傷者数は確定数。2 本年閏年。	通算日数	213日	212日					

★ 死亡事故多発都道府県

順位	都道府県	死者数	前年比
1位	千葉	81人	+15人
2位	東京	76人	+8人
2位	愛知	76人	-6人
4位	大阪	68人	-27人
5位	兵庫	61人	+11人

全国の死者数 1,409人 -8人 -0.6%

順位	都道府県	死者数	前年比
6位	神奈川	60人	-6人
7位	埼玉	58人	-3人
8位	福岡	54人	+1人
9位	茨城	53人	+3人
10位	北海道	52人	-12人

★ 人口10万人当たり死者数

順位	都道府県	死者数
1位	徳島	2.45
2位	高知	2.10
3位	香川	2.05
8位	茨城	1.88
全国平均		1.13

★ 自動車1万台当たり死者数

順位	都道府県	死者数
1位	徳島	0.27
2位	愛媛	0.25
3位	高知	0.25
12位	茨城	0.20
全国平均		0.17

★ 道路1000km当たり死者数

順位	都道府県	死者数
1位	大阪	3.42
2位	東京	3.11
3位	沖縄	2.91
29位	茨城	0.95
全国平均		1.15

※1 人口はR5/10/1, 自動車台数はR5/12/31, 道路距離はR4/4/1現在を基に算出。
2 順位は小数点2桁以下まで参照。

2 県内の交通死亡事故

(1) 警察署・地域別死者数

	6年		5年		増減	
	件数	率	件数	率	増減	率
中央	水戸	10	3	+7		
	笠間	3	4	-1		
	ひたちなか	1	3	-2		
	那珂	1		+1		
北	大宮	1	2	-1		
	大田		1	-1		
	大子			-		
	日立	2	1	+1		
	高萩	3		+3		
鹿行	鉦田	2	3	-1		
	鹿嶋	1		+1		
	神栖	1	1	-		
	行方		1	-1		
南	竜ヶ崎	1	3	-2		
	牛久	2	3	-1		
	稲敷	1	2	-1		
	土浦	4	3	+1		
	石岡	1	2	-1		
	つくば	5	5	-		
	取手	1	3	-2		
西	筑西	1	1	-		
	下妻	3		+3		
	桜川		1	-1		
	結城		2	-2		
	常総	1	2	-1		
	古河	5	3	+2		
	境	1		+1		
高速隊		2	1	+1		
合計	53	50	+3			

※ 県内人口構成率はR5/10/1現在。

(2) 第1当事者の年齢層別死亡事故件数

	死亡事故件数		増減数		構成率	
	6年	5年	増減	率	茨城	全国
20歳未満	1	1	-100.0%		2.5%	
20歳代	10	8	+2	+25.0%	19.6%	13.0%
30歳代	3	8	-5	-62.5%	5.9%	9.2%
40歳代	6	10	-4	-40.0%	11.8%	14.9%
50歳代	9	11	-2	-18.2%	17.6%	17.0%
60歳代	6	6	-	-	11.8%	16.0%
70歳以上	17	5	+12	+240.0%	33.3%	27.2%
不明			-	-	0.2%	
合計	51	49	+2	+4.1%	100.0%	100.0%
青少年	5	4	+1	+25.0%	9.8%	9.1%
高齢者	23	8	+15	+187.5%	45.1%	35.4%

※「青少年」は16~24歳、「高齢者」は65歳以上。以下同じ。

(6) 道路別死者数

	死者数		増減数		構成率	
	6年	5年	増減	率	死者	道路
国道	12	14	-2	-14.3%	22.6%	2.1%
主要地方道	10	12	-2	-16.7%	18.9%	3.0%
一般県道	10	5	+5	+100.0%	18.9%	3.1%
小計	20	17	+3	+17.6%	37.7%	6.0%
市町村道	18	18	-	-	34.0%	91.5%
高速道	2	1	+1	+100.0%	3.8%	0.4%
その他	1		+1	-	1.9%	
合計	53	50	+3	+6.0%	100.0%	100.0%

※ 構成率の道路は、県内の道路総延長距離 (R4/4/1現在)に対する割合。

(3) 第1当事者の違反別死亡事故件数

	死亡事故件数		増減数		構成率	
	6年	5年	増減	率	茨城	全国
前方不注意	12	12	-	-	23.5%	25.9%
右側通行	8	6	+2	+33.3%	15.7%	3.4%
最高速度	6	5	+1	+20.0%	11.8%	3.7%
運転操作不適	6	5	+1	+20.0%	11.8%	11.9%
酒酔い	3		+3	-	5.9%	0.5%
安全速度	3	1	+2	+200.0%	5.9%	1.5%
歩行者妨害	3	2	+1	+50.0%	5.9%	7.4%
優先通行妨害	1	1	-	-	2.0%	2.9%
安全不確認			-	-	12.4%	
信号無視	3	3	-	-100.0%	4.6%	
一時不停止	3	3	-	-100.0%	5.9%	2.3%
その他の違反	9	11	-2	-18.2%	17.6%	23.5%
合計	51	49	+2	+4.1%	100.0%	100.0%
飲酒運転	3	2	+1	+50.0%	5.9%	4.3%

※ 飲酒運転は原付以上。

(7) 道路形状別死者数

	死者数		増減数		構成率	
	6年	5年	増減	率	茨城	全国
交差点	14	19	-5	-26.3%	26.4%	34.4%
交差点付近	5	1	+4	+400.0%	9.4%	14.1%
カーブ	9	6	+3	+50.0%	17.0%	13.1%
直線	21	21	-	-	39.6%	31.2%
踏切	1	2	-1	-50.0%	1.9%	1.6%
その他	3	1	+2	+200.0%	5.7%	5.5%
合計	53	50	+3	+6.0%	100.0%	100.0%

(9) シートベルト着用別死者数

	死者数						増減数	構成率		
	6年		5年		小計			6年	5年	全国
	運転	同乗	運転	同乗	小計					
着用	8	6	14	6	4	10	+4	60.9%	58.8%	55.6%
非着用	9		9	3	4	7	+2	39.1%	41.2%	38.6%
助かった可能性あり	6		6	3	4	7	-1			
構成率	66.7%	-	66.7%	100.0%	100.0%	100.0%	---			
不明							-			5.9%
合計	17	6	23	9	8	17	+6	100.0%	100.0%	100.0%
構成率	73.9%	26.1%	100.0%	52.9%	47.1%	100.0%				
全国構成率	78.4%	21.6%	100.0%							

※1「同乗」には、座席以外の乗車を含む。2「助かった可能性あり」の構成率は、非着用死者に占める割合。

(4) 時間・昼夜別死者数

	死者数		増減数		構成率	
	6年	5年	増減	率	茨城	全国
0~2	3	6	-3	-50.0%	5.7%	6.2%
2~4	8	3	+5	+166.7%	15.1%	5.3%
4~6	3	2	+1	+50.0%	5.7%	6.9%
6~8	3	7	-4	-57.1%	5.7%	7.9%
8~10	6	4	+2	+50.0%	11.3%	9.3%
10~12	4	3	+1	+33.3%	7.5%	9.1%
12~14	4	2	+2	+100.0%	7.5%	9.0%
14~16	5	3	+2	+66.7%	9.4%	9.7%
16~18	6	9	-3	-33.3%	11.3%	11.4%
18~20	4	6	-2	-33.3%	7.5%	10.8%
20~22	4	3	+1	+33.3%	7.5%	8.1%
22~24	3	2	+1	+50.0%	5.7%	6.2%
合計	53	50	+3	+6.0%	100.0%	100.0%
昼間	28	26	+2	+7.7%	52.8%	52.1%
夜間	25	24	+1	+4.2%	47.2%	47.9%

(5) 事故類型別死者数

	死者数		増減数		構成率		
	6年	5年	増減	率	茨城	全国	
対人	横断中	12	9	+3	+33.3%	22.6%	22.3%
	その他	7	6	+1	+16.7%	13.2%	12.4%
	小計	19	15	+4	+26.7%	35.8%	34.7%
相互	正面衝突	10	7	+3	+42.9%	18.9%	9.0%
	追突	2	1	+1	+100.0%	3.8%	5.0%
	出会い頭	2	9	-7	-77.8%	3.8%	10.5%
	左折時		1	-1	-100.0%		1.3%
	右折時	3	3	-	-	5.7%	6.5%
	その他	1	1	-	-	1.9%	4.0%
	小計	18	22	-4	-18.2%	34.0%	36.2%
単独	工作物	11	7	+4	+57.1%	20.8%	16.6%
	その他	4	4	-	-	7.5%	10.9%
	小計	15	11	+4	+36.4%	28.3%	27.6%
	列車	1	2	-1	-50.0%	1.9%	1.6%
	合計	53	50	+3	+6.0%	100.0%	100.0%

(8) 年齢層・状態別死者数

	四輪車		自動二輪		原付		自転車		歩行者		その他		合計	5年	増減数	構成率		
	6年	5年	6年	5年	6年	5年	6年	5年	横断中	その他	小計	その人						
20歳未満			1						1		1		2	3	-1	-33.3%	3.8%	4.0%
20歳代	3	3											6	6	-	-	11.3%	8.0%
30歳代													6	6	-	-100.0%		4.8%
40歳代	3								1	4	5		8	3	+5	+166.7%	15.1%	8.9%
50歳代	4	1							1	1	2		7	7	-	-	13.2%	12.4%
60歳代	2								2	2	4		6	8	-2	-25		