

# 交通死亡事故発生状況について(令和5年8月末現在)

## 1 概況

(1) 県内の人身交通事故発生状況

	令和5年	令和4年	増減数		1日平均の発生	
			増減数	率	5年	4年
発生件数	4,191	3,873	+318	+ 8.2%	17.25	15.94
死亡事故件数	63	46	+17	+37.0%	0.26	0.19
<b>死者数</b>	<b>64</b>	47	+17	+36.2%	0.26	0.19
負傷者数	5,122	4,771	+351	+ 7.4%	21.08	19.63
※ 確定数。			通算日数		243日	243日

(2) 死亡事故多発都道府県

順位	都道府県	死者数	前年比	順位	都道府県	死者数	前年比
1位	大阪	103人	+ 7人	6位	神奈川県	71人	+ 1人
2位	愛知	93人	+ 6人	7位	埼玉県	68人	-
3位	東京	82人	+ 2人	<b>8位</b>	<b>茨城</b>	<b>64人</b>	<b>+17人</b>
4位	北海道	80人	+13人	9位	福岡	63人	+17人
5位	千葉	74人	- 2人	10位	兵庫	60人	-23人

全国の死者数 1,659人 +64人 +4.0%

(3) 人口10万人当たり死者数

順位	都道府県	死者数
1位	島根	2.58
2位	徳島	2.56
3位	三重	2.47
<b>5位</b>	<b>茨城</b>	<b>2.25</b>
全国平均		1.33

※1 人口はR4/10/1,自動車台数はR4/12/31現在を基に算出。  
2 順位は小数点2桁以下まで参照。

(4) 自動車1万台当たり死者数

順位	都道府県	死者数
1位	島根	0.30
2位	徳島	0.29
3位	三重	0.28
<b>15位</b>	<b>茨城</b>	<b>0.24</b>
全国平均		0.20

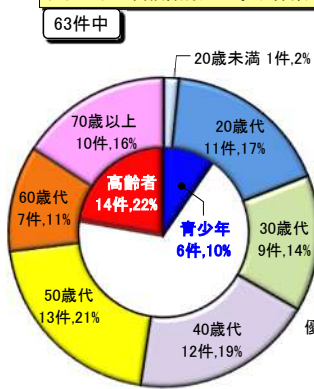
## 2 県内の交通死亡事故

(1) 警察署別死者数

警察署	死者数		構成率	
	5年	4年	死者	人口
中央	4	4	17%	23%
北	2	1	6%	12%
南	5	2	47%	36%
西	2	2	17%	20%
境	3	3		
高速道(隊)	1		2%	-

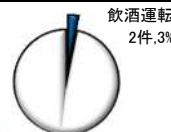
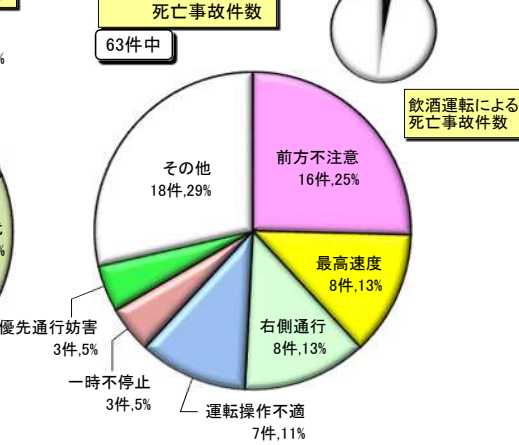
※ 県内人口構成率はR4/10/1現在。

(2) 1当の年齢層別死亡事故件数

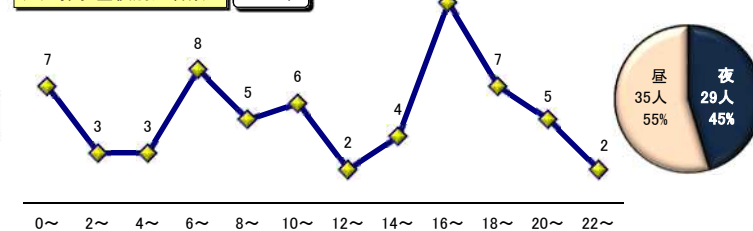


※「青少年」は16～24歳、「高齢者」は65歳以上。以下同じ。

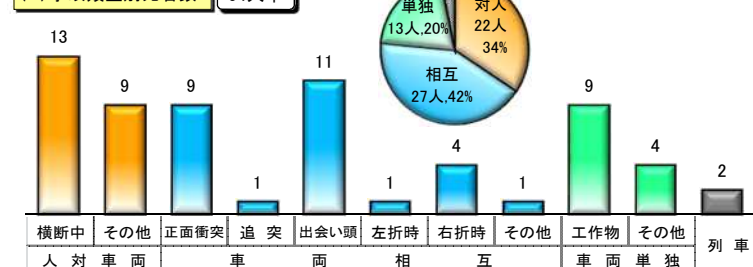
(3) 1当の違反別死亡事故件数



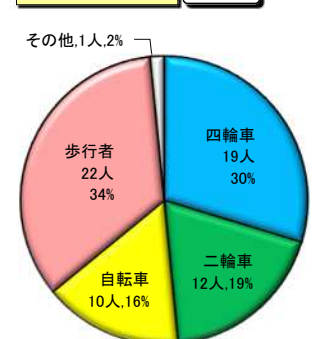
(6) 時間・昼夜別死者数



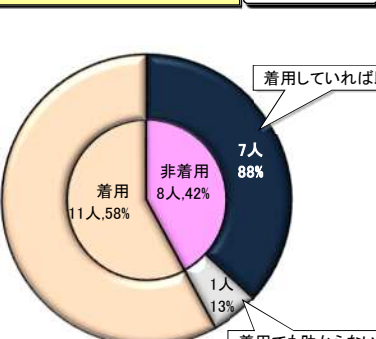
(7) 事故類型別死者数



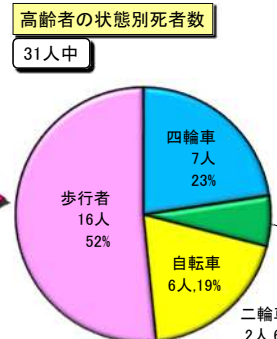
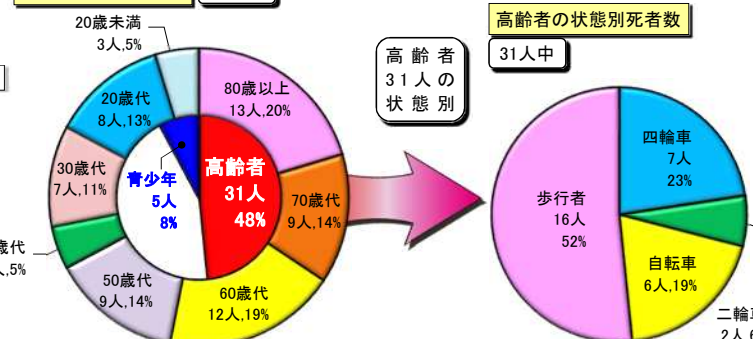
(4) 状態別死者数



(5) シートベルト着用別死者数



(8) 年齢層別死者数



# 交通死亡事故発生状況について(令和5年8月末現在)

茨城県警察本部交通総務課  
令和5年9月15日作成

## 1 概況

### ★ 県内の人身交通事故発生状況

	令和5年		令和4年		増減数		1日平均の発生	
	件数	率	件数	率	5年	4年	5年	4年
発生件数	4,191		3,873		+318		17.25	15.94
死亡事故件数	63		46		+17		0.26	0.19
死者数	64		47		+17		0.26	0.19
負傷者数	5,122		4,771		+351		21.08	19.63
※確定数。							通算日数	243日
								243日

### ★ 死亡事故多発都道府県

順位	都道府県	死者数	前年比
1位	大阪	103人	+7人
2位	愛知	93人	+6人
3位	東京	82人	+2人
4位	北海道	80人	+13人
5位	千葉	74人	-2人

全国の死者数 1,659人 +64人 +4.0%

### ★ 人口10万人当たり死者数

順位	都道府県	死者数
1位	島根	2.58
2位	徳島	2.56
3位	三重	2.47
5位	茨城	2.25
全国平均		1.33

### ★ 自動車1万台当たり死者数

順位	都道府県	死者数
1位	島根	0.30
2位	徳島	0.29
3位	三重	0.28
15位	茨城	0.24
全国平均		0.20

### ★ 道路1000km当たり死者数

順位	都道府県	死者数
1位	大阪	5.19
2位	東京	3.36
3位	神縄	3.04
27位	茨城	1.15
全国平均		1.35

※1 人口はR4/10/1,自動車台数はR4/12/31,道路距離はR3/4/1現在を基に算出。  
2 順位は小数点2桁以下まで参照。

## 2 県内の交通死亡事故

### (1) 警察署・地域別死者数

	5年		4年		増減	
	件数	率	件数	率		
中央	水戸	4	4	-		
	笠間	4		+4		
	ひたちなか	3	2	+1		
	那珂		1	-1		
北	大宮	2		+2		
	太田	1	1	-		
	大子			-		
	日立	1	2	-1		
	高萩			-		
鹿行	鉾田	3	1	+2		
	鹿嶋	1	4	-3		
	神栖	2	2	-		
	行方	1	2	-1		
南	竜ヶ崎	3	1	+2		
	牛久	6	1	+5		
	稲敷	2		+2		
	土浦	5	2	+3		
	石岡	4	6	-2		
	つくば	6	4	+2		
	取手	4	2	+2		
西	筑西	1	3	-2		
	下妻			-		
	桜川	1	1	-		
	結城	2	1	+1		
	常総	2	1	+1		
	古河	4	3	+1		
	境	1	3	-2		
	高速隊	1		+1		
合計	64	47	+17		構成率	
地	県央	11	7	+4	17.2%	22.9%
	県北	4	3	+1	6.3%	11.8%
	鹿行	7	9	-2	10.9%	9.3%
	県南	30	16	+14	46.9%	35.5%
	県西	11	12	-1	17.2%	20.5%
	高速道	1		+1	1.6%	
合計	64	47	+17		100.0%	100.0%

※ 県内人口構成率はR4/10/1現在。

### (2) 第1当事者の年齢層別死亡事故件数

	死亡事故件数		増減数		構成率	
	5年	4年	率	茨城	全国	
20歳未満	1	1	-	1.6%	3.3%	
20歳代	11	4	+7	175.0%	12.1%	
30歳代	9	5	+4	80.0%	9.5%	
40歳代	12	9	+3	33.3%	14.8%	
50歳代	13	9	+4	44.4%	17.2%	
60歳代	7	10	-3	-30.0%	14.1%	
70歳以上	10	8	+2	25.0%	29.0%	
不明					0.0%	
合計	63	46	+17	37.0%	100.0%	
青少年	6	3	+3	100.0%	9.5%	
高齢者	14	14	-	-	36.0%	

※「青少年」は16～24歳、「高齢者」は65歳以上。以下同じ。

### (6) 道路別死者数

	死者数		増減数		構成率	
	5年	4年	率	死者	道路	
国道	18	19	-1	5.3%	28.1%	
主要地方道	14	11	+3	27.3%	21.9%	
一般県道	5	9	-4	-44.4%	7.8%	
小計	19	20	-1	-5.0%	29.7%	
市町村道	26	8	+18	225.0%	40.6%	
高速道	1		+1	1.6%	0.4%	
その他						
合計	64	47	+17	36.2%	100.0%	

※ 構成率の道路は、県内の道路総延長距離(R3/4/1現在)に対する割合。

### (3) 第1当事者の違反別死亡事故件数

	死亡事故件数		増減数		構成率	
	5年	4年	率	茨城	全国	
前方不注意	16	14	+2	14.3%	25.4%	
最高速度	8	5	+3	60.0%	12.7%	
右側通行	8	7	+1	14.3%	12.7%	
運転操作不適	7	4	+3	75.0%	11.1%	
一時不停止	3	2	+1	50.0%	4.8%	
優先通行妨害	3	2	+1	50.0%	4.8%	
信号無視	3	3	-	-	4.8%	
歩行者妨害	2	4	-2	-50.0%	3.2%	
安全速度	1		+1	-	1.6%	
安全不確認	1		+1	-	1.6%	
酒酔い	1	-1	-100.0%		0.5%	
その他の違反	11	4	+7	175.0%	17.5%	
合計	63	46	+17	37.0%	100.0%	
飲酒運転	2	3	-1	-33.3%	3.2%	
悪質違反	19	16	+3	18.8%	30.2%	

※ 飲酒運転は原付以上。

### (7) 道路形状別死者数

	死者数		増減数		構成率	
	5年	4年	率	茨城	全国	
交差点	22	13	+9	69.2%	34.4%	
同付近	3	3	-	-	4.7%	
カーブ	8	2	+6	300.0%	12.5%	
直線	28	29	-1	-3.4%	43.8%	
路切	2		+2	-	3.1%	
その他	1		+1	-	1.6%	
合計	64	47	+17	36.2%	100.0%	

### (9) シートベルト着用別死者数

	死者数						増減数	構成率		
	5年		4年		率	茨城		全国		
	運転	同乗	運転	同乗						
着用	7	4	11	7	+2	57.9%	39.1%	56.6%		
非着用	4	4	8	12	-6	42.1%	60.9%	38.9%		
助かった可能性あり	3	4	7	8	-3					
不明								4.6%		
合計	11	8	19	19	-4	100.0%	100.0%	100.0%		
構成率	57.9%	42.1%	100.0%	82.6%	17.4%	100.0%				
全国構成率	78.4%	21.6%	100.0%							

※1「同乗」には、座席以外の乗車を含む。2「助かった可能性あり」の構成率は、非着用死者に占める割合。

### (4) 時間・昼夜別死者数

	死者数		増減数		構成率	
	5年	4年	率	茨城	全国	
0～2	7	6	+1	16.7%	10.9%	
2～4	3		+3	-	4.7%	
4～6	3	5	-2	-40.0%	4.7%	
6～8	8	4	+4	100.0%	8.7%	
8～10	5	3	+2	66.7%	7.8%	
10～12	6	4	+2	50.0%	9.4%	
12～14	2	5	-3	-60.0%	3.1%	
14～16	4	2	+2	100.0%	6.3%	
16～18	12	4	+8	200.0%	18.8%	
18～20	7	3	+4	133.3%	10.9%	
20～22	5	8	-3	-37.5%	7.8%	
22～24	2	3	-1	-33.3%	3.1%	
合計	64	47	+17	36.2%	100.0%	
昼間	35	21	+14	66.7%	54.7%	
夜間	29	26	+3	11.5%	45.3%	

### (5) 事故類型別死者数

	死者数		増減数		構成率	
	5年	4年	率	茨城	全国	
対人	横断中	13	13	-	20.3%	23.5%
	その他	9	5	+4	80.0%	14.1%
小計	22	18	+4	22.2%	34.4%	
相互	正面衝突	9	8	+1	12.5%	14.1%
	追突	1	2	-1	-50.0%	1.6%
	出会い頭	11	5	+6	120.0%	17.2%
	左折時	1		+1	-	1.2%
	右折時	4	2	+2	100.0%	6.3%
	その他	1	1	-	-	1.6%
小計	27	18	+9	50.0%	42.2%	
単独	工作物	9	5	+4	80.0%	14.1%
	その他	4	6	-2	-33.3%	6.3%
小計	13	11	+2	18.2%	20.3%	
列車	2		+2	-	3.1%	
合計	64	47	+17	36.2%	100.0%	

### (8) 年齢層・状態別死者数

	四輪車		自動二輪		原付		自転車		歩行者		その他		合計	4年	増減数	構成率	
	率	茨城	率	茨城	率	茨城	率	茨城	率	茨城							
20歳未満	2		1										3	1	+2	200.0%	4.7%
20歳代	4	2		1					1	1			8	4	+4	100.0%	12.5%
30歳代	2	3							1	1	1		7	5	+2	40.0%	10.9%
40歳代	1		1						1	1			3	5	-2	-40.0%	4.7%
50歳代	2	1	1	2	2	1	3						9	4	+5	125.0%	14.1%
60歳代	3	1	1	3	2	2	4						12	5	+7	140.0%	18.8%
70歳代	3	1		2	2	1	3						9	9	-	-	14.1%
80歳以上	2			2	7	2	9						13	14	-1	-7.1%	20.3%
合計	19	8	4	10	13	9	22	1	64	47	+17	36.2%	100.0%	100.0%			
4年	23	3		2	13	6	19		47								
増減数	-4	+5	+4	+8	-	+3	+3	+1	+17								
構成率	茨城	29.7%	12.5%	6.3%	15.6%	20.3%	14.1%	34.4%	1.6%	100.0%			4年	増減数	構成率		
	全国	33.3%	13.1%	3.5%	13.0%	23.6%	13.0%	36.6%	0.4%								