

# ぼうはんのおやくそく **イカ**のおすし

**イカ**

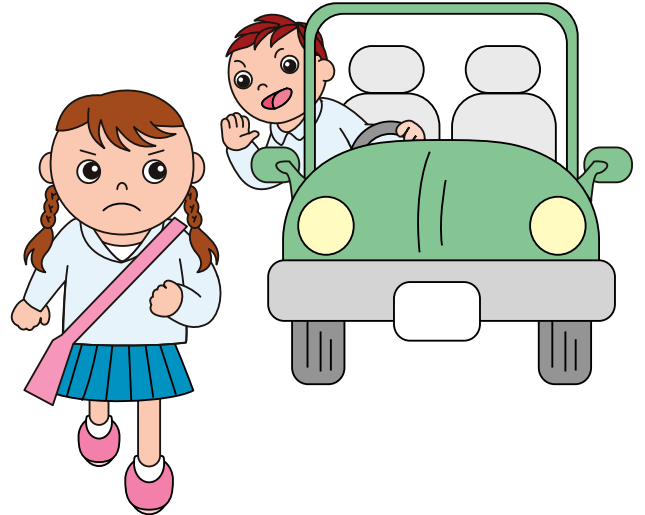
い  
行かない



し 知らない ひと 人について いかない

**の**

の  
乗らない



し 知らない ひと 人の くるま 車に 乗らない

**お**

おお ごと  
大声でさけぶ



たす 「助けて!!」と おお 大きな  
こえ 声を出したり、  
ぼうはんブザーを  
な 鳴らす

**す**

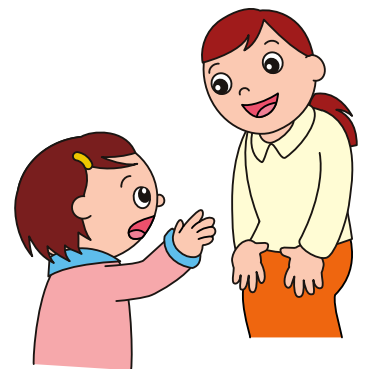
すぐ にげる



こわかったら  
おとな 大人の いる ほう  
すぐ にげる 方に

**し**

し  
知らせる



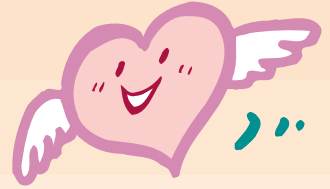
どんな ひと 人が  
なに 何を したか、  
いえ 家の ひと 人に 知らせる

# あんぜんとあそびのルール



😊だれだっていじめられるのは  
つらいもの

😊ゆうかいに  
きをつけよう



もし、いじめ  
られているのが  
自分じぶんやきょうだい  
だったらどんな  
きもちですか？



ゆうかい  
されないために  
きをつける  
ことは…？



ぼくわたし・私のかんがえ

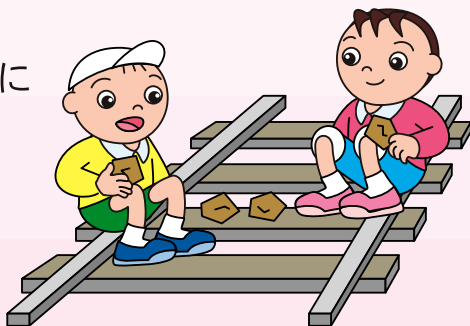


ぼくわたし・私のかんがえ

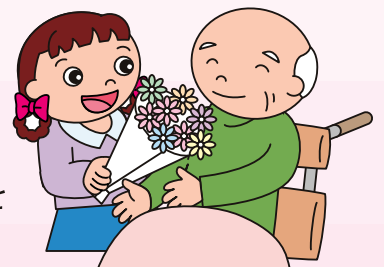
😊きけんなばしょではあそばない

😊あなたも社会しゃかいのなかの  
ひとりです

あそぶときに  
きをつける  
ことは…？



してはいけないことを  
いくつか  
あげてみましょう



ぼくわたし・私のかんがえ



ぼくわたし・私のかんがえ