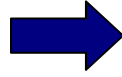


唾液腺(だえきせん)の除去方法

①



貝の身を取り出す。



②



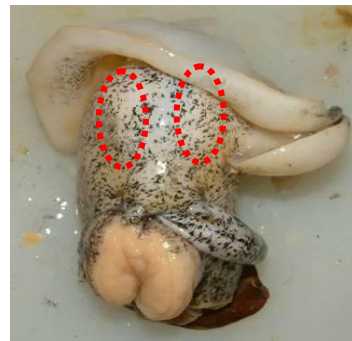
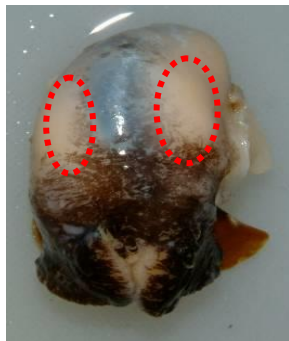
内臓と肉を切断する。



ヒメエゾボラ

エゾボラ

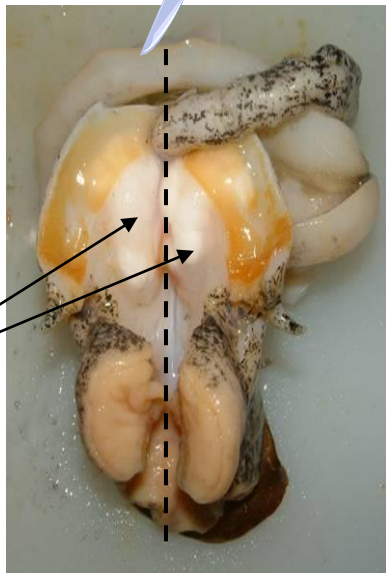
③



点線で囲んだ部分に唾液腺^{だえきせん}がある。



④

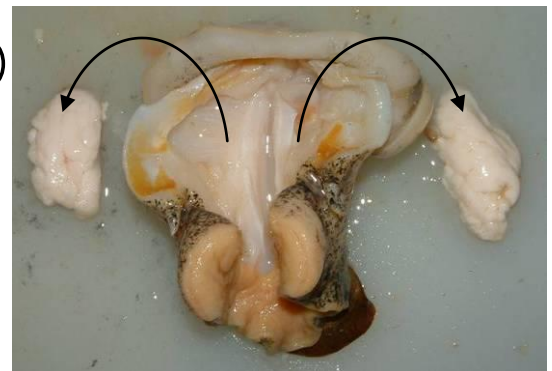


縦に切り口を入れる。
左右に一对ある唾液腺が
確認できる。

だえき せん
唾液腺

← 約6cm →

⑤



だえきせん
唾液腺を取り出し、肉に唾液腺が
残っていないか確認する。

※本資料は、名古屋中央卸売市場衛生検査所・札幌市保健所より提供いただいた資料をもとに作成しています。