

## 1-2 事例説明

特定非営利活動法人  
NPOウィッシュ（はっぴい・べる）

理事長兼所長 鈴木 今朝美 様

## はっぴい・べる

設置主体 特定非営利活動法人

NPOウィッシュ

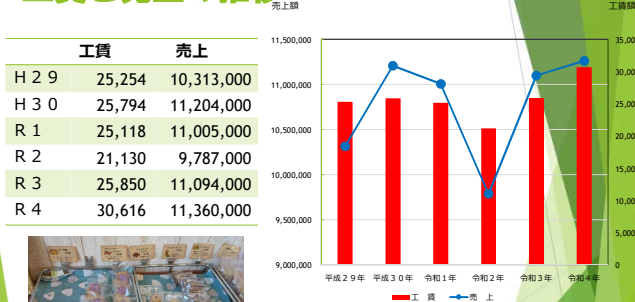
福祉サービス種別 就労継続支援B型

所在地 高萩市 下手網

定員 20名 現在 14名在籍



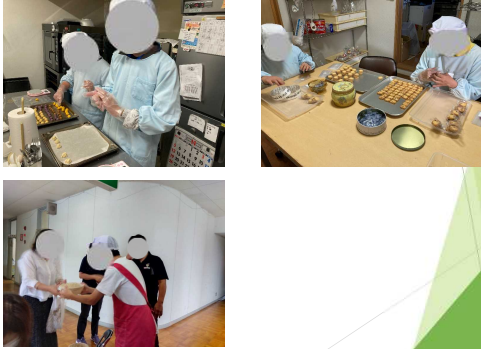
## 工賃と売上の推移



## 作業内容

1. 手作りクッキーの製造・販売
2. 受託作業（草刈り作業）
3. ストーブ用薪の製造・販売
4. 内職作業
5. 野菜栽培・販売

## 1.手作りクッキーの製造・販売



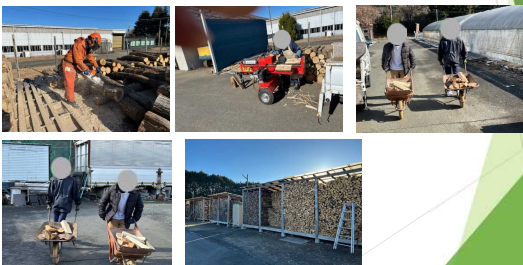
## 2.受託作業（草刈り作業）

- ▶ 建設会社が管理する高萩市近辺の土地の草刈り
- ▶ 支援員：刈払機の作業、利用者：刈った草の取りまとめ
- ▶ 年間契約⇒安定的な収入につながる

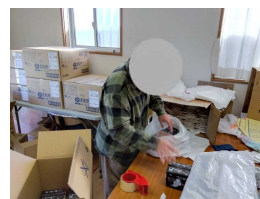


## 3.ストーブ用薪の製造・販売

- ▶ 薪用の原木を購入し既定の長さに切断（チェーンソー使用）
- ▶ 切断した木を薪割機で割る
- ▶ 薪小屋にて保管乾燥（1年から2年）乾燥具合を器具を用いて測定後販売
- ▶ 冬場の作業の補完的作業



## 4.内職作業



・内職（Amazon出品物の梱包）



・内職（産業機械用エンジン部品）

## 5.野菜栽培・販売



- ▶ ニンニク畝の雑草取り
- ▶ 季節の野菜を栽培し直売所にて販売



## 売上を伸ばすために必要なこと

### 1. 商品開発と営業

- ・「経営感覚」を持つべき
- ・「売れるもの」を作る
- ・人と人とのつながりを密にする、信用を得るための努力を惜しまない

### 2. エラーの減少及びその対策

- ・間違っただ後のフォロー⇒信用回復

### 3. 情報収集と整理

- ・多方面に顔を出す

## 売上を伸ばすために必要なこと

### 4. 作業内容の複数化・多様化

- ・安定した収入の確保
- ・利用者の特性や体調等にも対応

ありがとうございました。