



いばらきけんがいこくじんかい ご じんざいいくせい

茨城県外国人介護人材育成ビギナーズ研修

けんしゅう

かい ご つか にほんご

介護で使う日本語

けん しゅう

オンライン研修

参加費
無料



しごと な にほんご じしん
仕事は慣れてきたけど、日本語に自信がないあなたをフォローアップ

オンライン研修

2024年

1回目

1月18日(木) 14:00-16:00

漢字の学習(日常生活・介護現場編)

2回目

2月1日(木) 14:00-16:00

すぐに使える介護の表現

3回目

2月15日(木) 14:00-16:00

申し送りを聴いてみよう

まとめ・質疑応答等

※基本は3回受講を推奨していますが、1回からでも受講可能です。

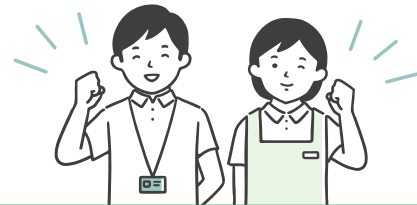


なや ふあん いっしょ

悩みや不安を一緒に

かいつ

解決しましょう!



QRコードよりお申込みください



ご記入頂いた個人情報は、当該事業実施目的以外には使用いたしません。

受講対象者

介護職種の技能実習生及び1号特定技能外国人対象

講師

日立さくら日本語学校 教員

学校紹介

日立さくら日本語学校

法務省告示校。2018年開校以来、ベトナムやネパールなどの留学生を受け入れている。日本語教育を通しての人材育成と地域貢献を理念としている。教育実績には定評があり、卒業生には介護福祉士国家試験合格者も多数。令和元年度より本事業の日本語教育分野を担当している。

問合せ先

いばらき中央福祉専門学校

〒319-0323 茨城県水戸市鯉淵町 2222-2

TEL: 029-259-9292 (担当: 今瀬)

MAIL: imase@ibachu.ac.jp