



介護教員と日本語教員が施設へ出張！

いばらきけんがいくじんかいごじんざいいくせい 茨城県外国人介護人材育成 けんしゅう ビギナーズ研修

参加費
無料



出張研修のおすすめポイント！

質問しやすく じっくり学べる

自施設の職員のみで受講できるため、質問しやすくじっくり学ぶことができます。

施設の設備で 学び▶即実践

施設の設備で学べるから、日ごろの勤務にもつながりやすくなります。

カリキュラム 相談可能

抱えている課題や不安に合わせてカリキュラムを変更可能。効率的に学べます。

開催候補日

2024年

1月～2月開催 10:00 - 17:00

※日程は申込者と講師との間で調整していただくようお願いします

対象者

茨城県内の介護技能実習生または特定技能

出張範囲(会場)

茨城県内の事業所

問合せ先

いばらき中央福祉専門学校
〒319-0323 茨城県水戸市鯉淵町2222-2

TEL: 029-259-9292 (担当: 今瀬・川澄)
MAIL: imase@ibachu.ac.jp



わかりやすい
研修テキスト
プレゼント！

二次元コードよりお申込みください



ご相談・ご質問はお電話かメールにて受付けています
ご記入頂いた個人情報は、当該事業実施目的以外には使用いたしません

カリキュラム

事前アンケート調査を講義へ反映！ 課題や悩みにピンポイントに対応

研修前に事前にアンケート調査を行います。事業所でお困りの課題やお悩みに合わせた講義カリキュラムを組むことが可能です。講義内容の詳細につきましてはお問い合わせください。



| | |
|--------|--|
| 10:00~ | 介護の日本語 希望により 介護現場における専門用語や 申し送りの仕方・記録の書き方 を含む |
| 12:00~ | 休憩(60分) ※60~90分毎に、小休憩を挟む。 |
| 13:00~ | 介護の基礎技術 希望により 認知症、食事口腔ケア、入浴、 排泄等を含む |
| 17:00~ | |

※カリキュラムは変更になる場合があります。

講師紹介



川澄 恵美 かわすみ めぐみ

いばらき福祉中央福祉専門学校 介護福祉科専任教員。介護福祉士・介護予防主任運動指導員の資格を持つ。

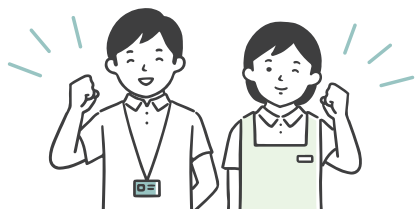
2013年から外部の介護過程講師を多数務める。その他水戸市協働介護助手養成講座や、茨城県福祉人材確保・定着バックアップ事業等でも活躍する。



今瀬 裕可里 いませ ゆかり

いばらき中央福祉専門学校 日本語教員。東京外国語大学外国語学部 南・西アジア課程 ベルシア語専攻卒業。

日本語教師養成講座420時間コース 修了
日本語教育能力検定試験 合格
「入門・やさしい日本語」認定講師
介護職員初任者研修課程 修了



現役の介護福祉士養成校の
教員が丁寧に指導します！

QRコードより
お申込みください



本事業は県からの委託を受けて実施している事業です

研修の詳細やご質問は表面のメールまたは電話にて受付ています