

茨城県衛生研究所における病原体検出情報

— 2020年 2月号 —

1.茨城県感染症発生動向調査事業に基づく試験検査

・ 検出状況(2月1日～2月29日)

1)全数把握疾患検査

臨床診断名		検出病原体	検出人数	保健所	年齢	性別	検出検体
五類	急性脳炎脳症 (疑いを含む)	単純ヘルペスウイルス1型	1	水戸	50歳代	男	髄液
		EBウイルス	1	日立	10歳未満	男	血液, 咽頭ぬぐい液
		ヒトヘルペスウイルス6型	2	水戸	10歳未満	男	髄液, 血液, 咽頭ぬぐい液
				日立	10歳未満	女	血液, 咽頭ぬぐい液
		ヒトポカウイルス	1	水戸	10歳未満	女	鼻腔ぬぐい液
	ノロウイルスGⅡ	1	土浦	10歳未満	女	糞便	
風しん	風しんウイルス1E型	1	竜ヶ崎	40歳代	男	血液, 咽頭ぬぐい液, 尿* *尿は型別不能	
指定	COVID-19疑い ※	インフルエンザAH1pdm09	2	ひたちなか	50歳代	女	喀痰
				つくば	40歳代	男	喀痰
		インフルエンザB(Victoria系統)	1	つくば	30歳代	女	咽頭ぬぐい液, 喀痰

※ダイヤモンド・プリンセス号に係る患者の陰性確認検査を除く

2)病原体定点依頼検査(小:小児科定点、イ:インフルエンザ定点、眼:眼科定点、基:基幹定点)

臨床診断名		検出病原体	検出人数	保健所	年齢	性別	検出検体
イ	インフルエンザ	インフルエンザAH1pdm09	5	水戸	5～9歳	男	鼻腔ぬぐい液
				水戸	30歳代	女	鼻腔ぬぐい液
				日立	1～4歳	男	咽頭ぬぐい液
				竜ヶ崎	40歳代	男	鼻腔ぬぐい液
				筑西	10歳代	男	鼻腔ぬぐい液
基	無菌性髄膜炎	インフルエンザB(Victoria系統)	1	竜ヶ崎	60歳代	男	鼻腔ぬぐい液
基	無菌性髄膜炎	水痘・帯状疱疹ウイルス	1	土浦	70歳代	男	髄液, 血液

3)その他の検査

臨床診断名		検出病原体	検出人数	保健所	年齢	性別	検出検体
ウイルス性細気管支炎		RSウイルス	1	水戸	1歳未満	男	咽頭ぬぐい液

4)集団(施設や学校等)事例検査

〈感染性胃腸炎〉

No.	保健所	施設	検出人数	検出ウイルス
1	水戸	介護老人保健施設	9	ノロウイルスGⅡ
2	水戸	保育所	8	ノロウイルスGⅡ
3	水戸	幼稚園	9	ノロウイルスGⅡ
4	水戸	保育園	3	ノロウイルスGⅡ
5	水戸	介護老人施設	6	ノロウイルスGⅡ
6	水戸	小学校	3	ノロウイルスGⅡ
7	水戸	保育園	5	ノロウイルスGⅡ
8	ひたちなか	保育園	7	ノロウイルスGⅡ
9	ひたちなか	保育園	6	ノロウイルスGⅡ
10	ひたちなか	保育園	10	ノロウイルスGⅡ
11	ひたちなか	高齢者施設	8	ノロウイルスGⅡ
12	潮来	幼稚園	4	ノロウイルスGⅡ
13	つくば	幼稚園	3	ノロウイルスGⅡ
14	つくば	幼稚園	3	ノロウイルスGⅡ

No.	保健所	施設	検出人数	検出ウイルス
15	つくば	小学校	4	ノロウイルスGⅡ
16	つくば	幼稚園	2	ノロウイルスGⅡ
17	つくば	デイサービス	4	ノロウイルスGⅡ
18	古河	小学校	4	ノロウイルスGⅡ

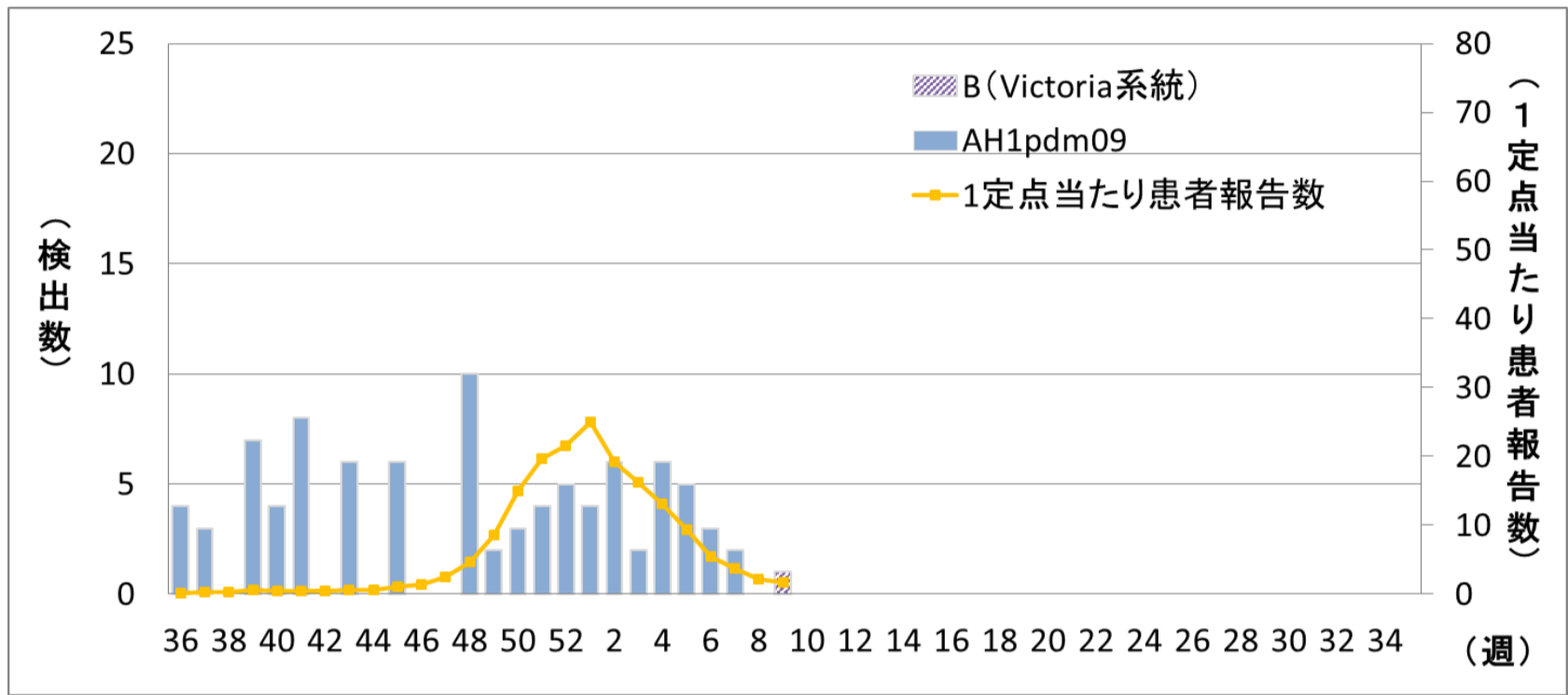
〈呼吸器感染症〉

事例 No.	保健所	施設	検出人数	検出ウイルス
1	つくば	病院	5	ヒトコロナウイルス(OC43)

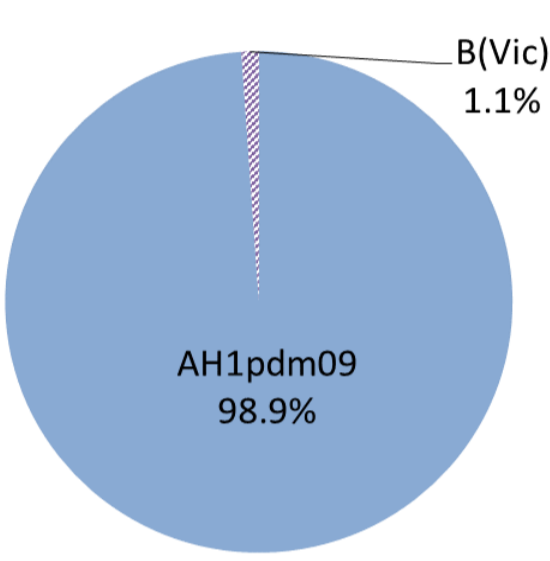
(参考)インフルエンザ情報

〈2019-2020シーズン〉 ※2020年3月1日現在

1)週別ウイルス検出状況および1定点あたり患者報告数

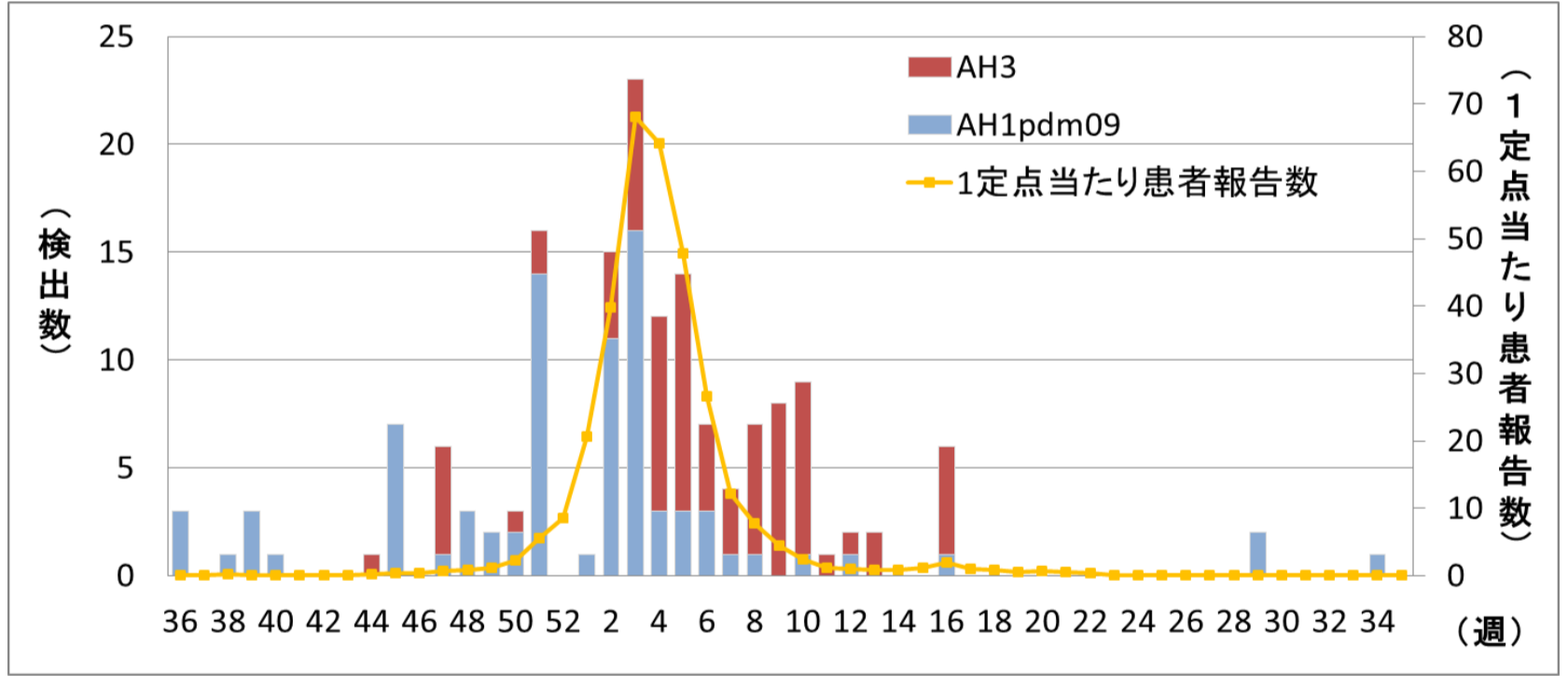


2)ウイルス検出状況(n=91)

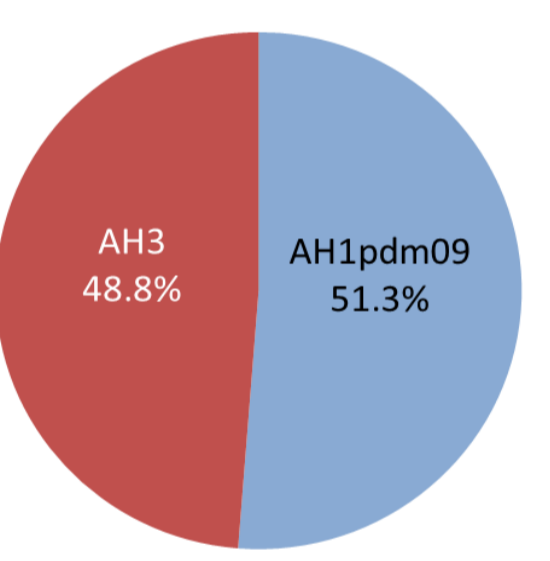


〈2018-2019シーズン〉

1)週別ウイルス検出状況および1定点あたり患者報告数



2)ウイルス検出状況(n=178)



・月別検出件数(過去3か月)

〈茨城県感染症発生動向調査事業に基づく試験検査〉

(人・菌株)

1)全数把握疾患検査

(検出数)

臨床診断名	検出病原体	2019年	2020年		
		12月	1月	2月	
三類	腸管出血性大腸菌感染症	EHEC O26(VT2)	1		
四類	E型肝炎	E型肝炎ウイルス3型	1	2	
	ツツガムシ病	<i>Orientia tsutsugamushi</i> Karp型	1	1	
五類	急性脳炎脳症 (疑いを含む)	単純ヘルペスウイルス1型			1
		EBウイルス			1
		ヒトヘルペスウイルス6型	5		2
		ヒトヘルペスウイルス7型	2		
		インフルエンザAH1pdm09	6	2	
		RSウイルス	1		
		ヒトボカウイルス			1
		ヒトメタニューモウイルス		1	
		ヒトコロナウイルス(HKU1)	1	1	
		ノロウイルスGⅡ			1
風しん(疑いを含む)	風しんウイルス1E型			1	
指定	COVID-19疑い ※	インフルエンザAH1pdm09			2
		インフルエンザB(Victoria系統)		2	1

※ダイヤモンド・プリンセス号に係る患者の陰性確認検査を除く

2)病原体定点依頼検査(小:小児科、イ:インフルエンザ、眼:眼科、基:基幹)

(検出数)

臨床診断名	検出病原体	2019年	2020年		
		12月	1月	2月	
小	RSウイルス感染症	ライノウイルス	2		
		ヒトボカウイルス	1	1	
		ヒトコロナウイルス(OC43)	1	1	
		アデノウイルス(型別検査中)	1		
	突発性発しん	ヒトヘルペスウイルス6型		1	
	エンテロウイルス属(型別検査中)		1		
イ	インフルエンザ	インフルエンザAH1pdm09	14	23	5
		インフルエンザB(Victoria系統)			1
基	無菌性髄膜炎	エンテロウイルス属(型別検査中)	3		
		水痘・带状疱疹ウイルス			1

3)その他の検査

(検出数)

臨床診断名	検出病原体	2019年	2020年	
		12月	1月	2月
その他	エンテロウイルス属(型別検査中)	1		
	RSウイルス			1
	インフルエンザAH1pdm09		2	

4)集団(施設や学校等)事例検査

(検出数)

臨床診断名	検出病原体	2019年	2020年	
		12月	1月	2月
感染性胃腸炎	ノロウイルスGⅠ		1	
	ノロウイルスGⅡ	78	64	98
	サポウイルス	3		
呼吸器感染症	ヒトコロナウイルス(OC43)			5

* 先月号の情報を更新(修正)した箇所については、背景色を変更して表示しています。

2.食中毒(有症苦情)等検査
 ・検出状況(2月1日～2月29日)

〈ウイルス〉

No.	施設	原因施設の 管轄保健所 (県外事例の場合は県名)	検出数	検出ウイルス	検出検体			
					便	拭き取り	食品	その他
1	給食施設	日立	8	ノロウイルスGⅡ	8			
2	スーパー	筑西	3	ノロウイルスGⅡ	3			
3	飲食店	東京都	1	ノロウイルスGⅡ	1			
4	飲食店	神奈川県	1	ノロウイルスGⅡ	1			

〈細菌・寄生虫〉

No.	施設	原因施設の 管轄保健所 (県外事例の場合は県名)	検出数	検出細菌・寄生虫	検出検体			
					便	拭き取り	食品	その他
1	宿泊施設	新潟県	1	<i>Staphylococcus aureus</i>	1			

・月別検出件数(過去3か月)

(検出数)

	検出検体	検出病原体	2019年	2020年	
			12月	1月	2月
ウイルス	便	ノロウイルスGⅡ	56	41	13
	拭き取り	ノロウイルスGⅡ	1		
細菌	便	<i>Campylobacter jejuni</i>	2	1	
		<i>Salmonella</i> Enteritidis	1		
		<i>Staphylococcus aureus</i>			1
		<i>Clostridium perfringens</i>	1		



茨城県感染症情報センター
 (茨城県衛生研究所企画情報部)
 TEL 029-241-6652

(参考) 月別検査依頼数(2019年3月～2020年2月)

〈茨城県感染症発生動向調査事業に基づく試験検査〉

(人・菌株)

(件数)

臨床診断名 / その他		2019年										2020年		合計		
		3月	4月	5月	6月	7月	8月	9月	10月	11月	12月	1月	2月			
全数	二類	結核(分子疫学解析)	16		10	7	2	2	3	18	14	4	1	18	95	
	三類	細菌性赤痢							8	3					11	
		腸管出血性大腸菌感染症		22	2	57	116	530	180	31	132	9	35	2	1116	
		腸管出血性大腸菌感染症(菌株)		2	2	7	5	55	3	11	12	4	1		102	
		腸チフス・パラチフス	6	1				3							10	
	四類	E型肝炎	1	4			4	1	1	2		1	2	1	17	
		A型肝炎			1	2	1	1	1						6	
		Q熱			1										1	
		重症熱性血小板減少症候群(SFTS)								1					1	
		ツツガムシ病		1	2					1	5	1	3		13	
		蚊媒介感染症(デング熱・ジカ熱等)	1	1	1				2			1			6	
		日本紅斑熱					1			2					3	
	五類	カルバペネム耐性腸内細菌科細菌感染症	1	5	7	6	5	6	3	4	5	5	3	2	52	
		急性弛緩性麻痺					1	1			1		1		4	
		急性脳炎・脳症	7	8	3	11	7	2	10	4	6	13	10	7	88	
		風しん(先天性風しん症候群を含む)	6	9	7	5	9	7	4	2	4	1		1	55	
		麻しん	24	24	27	15	9	12	6	5	4		1	3	130	
	指定	COVID-19(陰性確認を含む)											9	209	218	
	定点	小	RSウイルス感染症				1	1	2		2	1	2	1		10
			咽頭結膜熱			1	1									2
感染性胃腸炎									1		1				2	
手足口病			1		1	4	10								16	
突発性発しん					1						1		1		3	
ヘルパンギーナ							1								1	
イ		インフルエンザ	10	2				1	1		1	15	27	6	63	
基		感染性胃腸炎(ロタウイルス)		1											1	
		無菌性髄膜炎	2	4	3	5	10	8	8	5	6	5	3	5	64	
その他		4	3	4	2	6	3		2	6	2	3	3	38		
合計		79	87	73	123	188	634	231	93	199	63	101	257	2128		

(環境等)

(件数)

	2019年										2020年		合計	
	3月	4月	5月	6月	7月	8月	9月	10月	11月	12月	1月	2月		
腸管出血性大腸菌感染症						1		1						2
レジオネラ症		6	10	2		6				6		1	2	33
その他(リネン等)								20						20
合計	0	6	10	2	0	7	0	21	6	0	1	2	55	

〈集団事例検査〉

(件数)

	2019年										2020年		合計
	3月	4月	5月	6月	7月	8月	9月	10月	11月	12月	1月	2月	
感染性胃腸炎	9	37	25	45	14	26		9	42	104	72	102	485
インフルエンザ	5	4					20	23	16				68
呼吸器感染症		31	5	5								5	46
合計	14	72	30	50	14	26	20	32	58	104	72	107	599

〈食中毒(有症苦情)等検査〉

(件数)

		2019年										2020年		合計
		3月	4月	5月	6月	7月	8月	9月	10月	11月	12月	1月	2月	
ウイルス	人	61	7	32	14	50	7	9	7	1	72	64	23	347
	拭き取り	10		5	3	8				5	15	25		71
	食品等	26									28	23		77
	その他							272	15					287
細菌※	人	72	14	29	28	54	62	38	12	10	83	72	24	498
	拭き取り	35	10	10	23	50		42	10	20	35	45	15	295
	食品等		1	3	2	5	6	11	5		10	5		48
	その他							298	25	1				324
合計		204	32	79	70	167	75	670	74	37	243	234	62	1947

※事例により複数の検査を実施することがあります。また、寄生虫検査・真菌検査は細菌に含まれています。

*先月号の情報を更新(修正)した箇所については、背景色を変更して表示しています。