

茨城県衛生研究所における病原体検出情報

— 2019年 11月号 —

1.茨城県感染症発生動向調査事業に基づく試験検査

・ 検出状況(11月1日～11月30日)

1)全数把握疾患検査

| 臨床診断名 | 検出病原体 | 検出人数 | 保健所(地域) | 年齢 | 性別 | 検出検体 |
|------------------|---|------|---------|-------|----|---|
| 三類 腸管出血性大腸菌感染症 | EHEC O157(VT1,VT2) | 1 | 県南 | 30歳代 | 女 | 糞便 |
| 四類 ツツガムシ病 | <i>Orientia tsutsugamushi</i> Kuroki型 | 3 | 水戸 | 30歳代 | 男 | 血液 |
| | | | ひたちなか | 60歳代 | 男 | 痲疹 |
| | | | ひたちなか | 50歳代 | 男 | 血液, 痲疹 |
| | <i>Orientia tsutsugamushi</i> Kawasaki型 | 1 | ひたちなか | 50歳代 | 男 | 痲疹 |
| 五類 急性脳炎脳症(疑いを含む) | 水痘・帯状疱疹ウイルス | 1 | 土浦 | 60歳代 | 男 | 髄液, 血液 |
| | ヒトヘルペスウイルス6型 | 1 | つくば | 10歳未満 | 男 | 血液 |
| | ヒトヘルペスウイルス6型+エンテロウイルス属 | 1 | 水戸 | 10歳未満 | 男 | 血液, 咽頭ぬぐい液 :ヒトヘルペスウイルス6型 糞便:エンテロウイルス属 |
| | インフルエンザAH1pdm09 | 1 | つくば | 10歳代 | 女 | 咽頭ぬぐい液 |

2)病原体定点依頼検査(小:小児科定点、イ:インフルエンザ定点、眼:眼科定点、基:基幹定点)

| 臨床診断名 | 検出病原体 | 検出人数 | 保健所 | 年齢 | 性別 | 検出検体 |
|-------------|-------------------|------|-----|------|----|--|
| 小 RSウイルス感染症 | ライノウイルス+ヒトパレコウイルス | 1 | 土浦 | 1歳未満 | 女 | 咽頭ぬぐい液 :ライノウイルス+ヒトパレコウイルス 鼻腔ぬぐい液:ライノウイルス |
| | 突発性発しん | 1 | 古河 | 1~4歳 | 男 | 血液 |
| イ インフルエンザ | インフルエンザAH1pdm09 | 1 | 潮来 | 40歳代 | 女 | 鼻腔ぬぐい液 |
| 基 無菌性髄膜炎 | エンテロウイルス属 | 3 | 土浦 | 1歳未満 | 女 | 髄液, 血液, 咽頭ぬぐい液, 糞便 |
| | | | 土浦 | 1歳未満 | 女 | 髄液, 糞便 |
| | | | 土浦 | 1歳未満 | 男 | 髄液, 血液, 咽頭ぬぐい液, 糞便 |

3)その他の検査

| 臨床診断名 | 検出病原体 | 検出人数 | 保健所 | 年齢 | 性別 | 検出検体 |
|----------|----------------------------------|------|-----|------|----|--|
| その他 | <i>Salmonella</i> Schwarzengrund | 1 | 潮来 | 40歳代 | 女 | 菌株 |
| 急性心筋炎 | アデノウイルス+ライノウイルス | 1 | つくば | 1~4歳 | 男 | 咽頭ぬぐい液 :アデノウイルス+ライノウイルス 糞便:アデノウイルス |
| ウイルス性肝障害 | サイトメガロウイルス | 1 | 日立 | 1歳未満 | 女 | 咽頭ぬぐい液 |

4)集団(施設や学校等)事例検査

〈感染性胃腸炎〉

| 事例No. | 保健所 | 施設 | 検出人数 | 検出ウイルス |
|-------|-------|------|------|------------|
| 1 | 水戸 | こども園 | 5 | サポウイルス |
| 2 | 水戸 | 保育園 | 9 | サポウイルス |
| 3 | ひたちなか | 小学校 | 7 | ノロウイルスG I |
| 4 | ひたちなか | 幼稚園 | 4 | ノロウイルスG II |
| 5 | 土浦 | 保育園 | 3 | ノロウイルスG II |

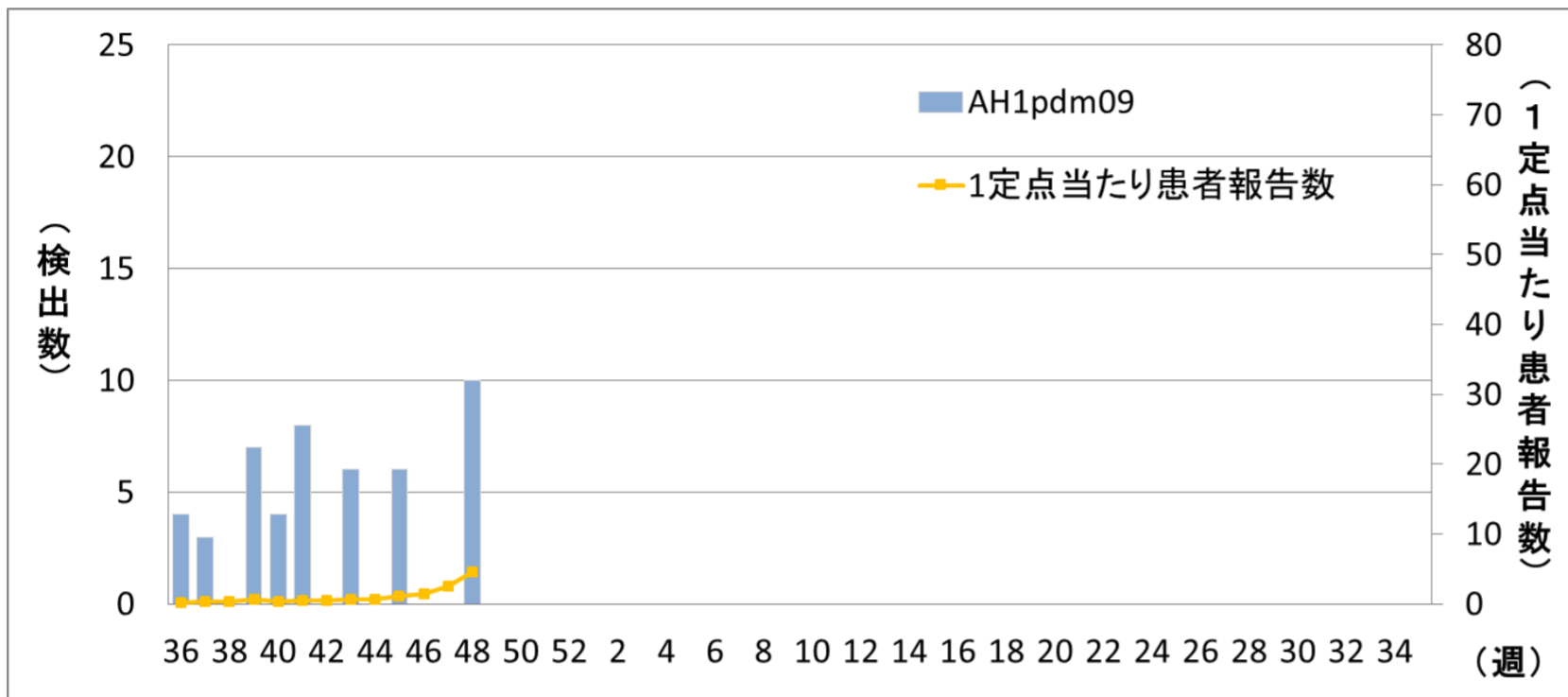
〈インフルエンザ〉

| 事例 No. | 保健所 | 施設 | 検出人数 | 検出ウイルス |
|--------|-------|-----|------|-----------------|
| 1 | 水戸 | 病院 | 5 | インフルエンザAH1pdm09 |
| 2 | ひたちなか | 小学校 | 4 | インフルエンザAH1pdm09 |
| 3 | 日立 | 小学校 | 6 | インフルエンザAH1pdm09 |

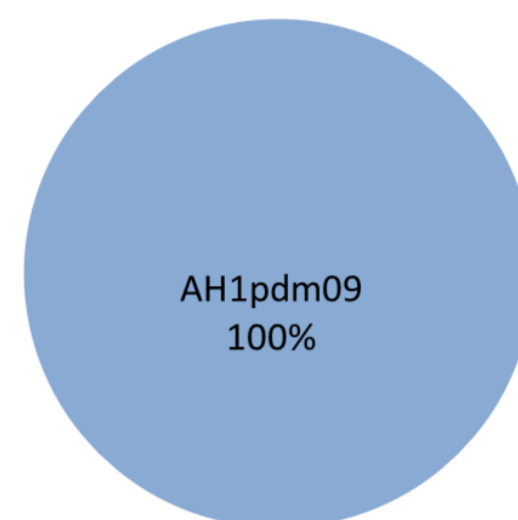
(参考)インフルエンザ情報

〈2019-2020シーズン〉 ※2019年12月1日現在

1)週別ウイルス検出状況および1定点あたり患者報告数

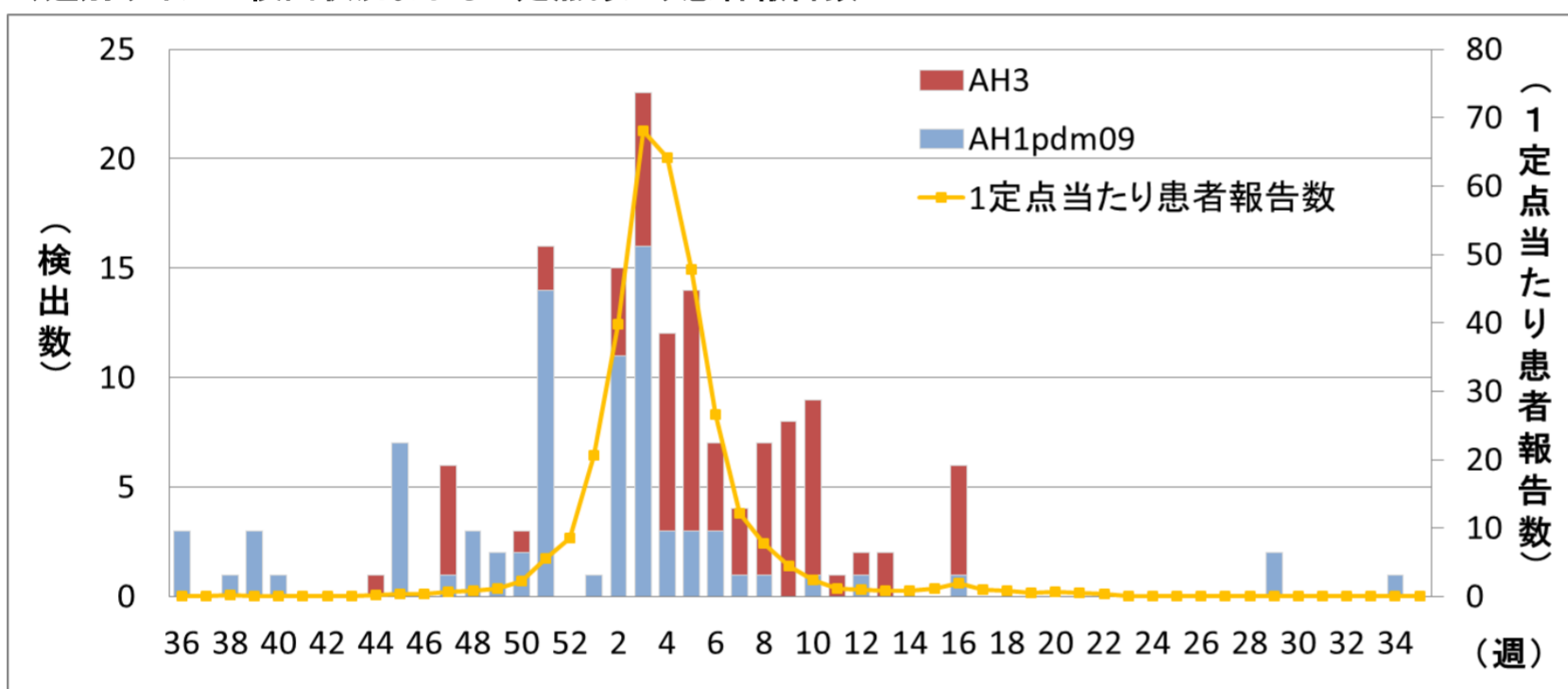


2)ウイルス検出状況 (n=48)

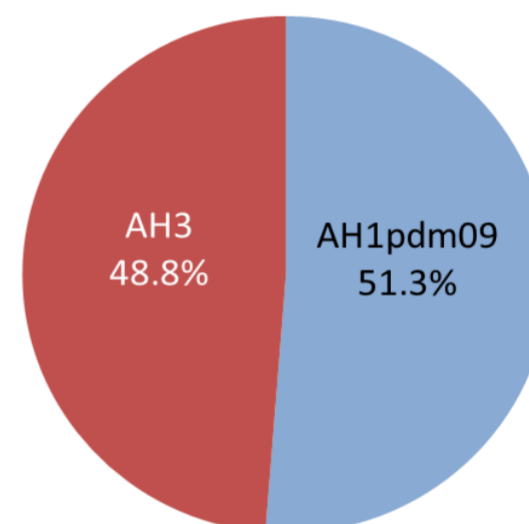


〈2018-2019シーズン〉

1)週別ウイルス検出状況および1定点あたり患者報告数



2)ウイルス検出状況 (n=178)



・月別検出件数(過去3か月)

〈茨城県感染症発生動向調査事業に基づく試験検査〉

(人・菌株)

1)全数把握疾患検査

(検出数)

| 臨床診断名 | 検出病原体 | 2019年 | | | |
|------------|----------------------------|---|-----|-----|---|
| | | 9月 | 10月 | 11月 | |
| 三類 | 腸管出血性大腸菌感染症 | EHEC O157(VT2) | 2 | | |
| | | EHEC O157(VT1,VT2) | | | 1 |
| 四類 | E型肝炎 | E型肝炎ウイルス3型 | 1 | 2 | |
| | A型肝炎 | A型肝炎ウイルス1A型 | 1 | | |
| | ジカ熱 | デングウイルス1型 | 1 | | |
| | ツツガムシ病 | <i>Orientia tsutsugamushi</i> Kuroki型 | | | 3 |
| | | <i>Orientia tsutsugamushi</i> Kawasaki型 | | | 1 |
| 日本紅斑熱 | <i>Rickettsia japonica</i> | | 1 | | |
| 五類 | 急性脳炎脳症 (疑いを含む) | 水痘・帯状疱疹ウイルス | | | 1 |
| | | EBウイルス | 1 | | |
| | | ヒトヘルペスウイルス6型 | 2 | 1 | 2 |
| | | インフルエンザAH1pdm09 | | | 1 |
| | | エンテロウイルス属(型別検査中) | 2 | | 1 |
| | | パラインフルエンザウイルス4型 | 1 | | |
| | 風しん(疑いを含む) | パルボウイルスB19 | 1 | | |
| 麻しん(疑いを含む) | 風しんウイルス1E型 | 1 | | | |

2)病原体定点依頼検査(小:小児科、イ:インフルエンザ、眼:眼科、基:基幹)

(検出数)

| 臨床診断名 | 検出病原体 | 2019年 | | | |
|--------|--------------|------------------|-----|-----|---|
| | | 9月 | 10月 | 11月 | |
| 小 | RSウイルス感染症 | RSウイルス | | 1 | |
| | | ライノウイルス | | 1 | 1 |
| | | アデノウイルス(型別検査中) | | 1 | |
| | | ヒトパレコウイルス(型別検査中) | | | 1 |
| | 感染性胃腸炎 | アデノウイルス41型 | 1 | | |
| 突発性発しん | ヒトヘルペスウイルス6型 | | | 1 | |
| イ | インフルエンザ | インフルエンザAH1pdm09 | 1 | | 1 |
| 基 | 無菌性髄膜炎 | エンテロウイルス属(型別検査中) | 3 | 2 | 3 |
| | | 水痘・帯状疱疹ウイルス | | 1 | |
| | | ライノウイルス | | 1 | |

3)その他の検査

(検出数)

| 臨床診断名 | 検出病原体 | 2019年 | | | |
|-------|-------|----------------------------------|-----|-----|---|
| | | 9月 | 10月 | 11月 | |
| その他 | | <i>Salmonella</i> Brancaster | | 1 | |
| | | <i>Salmonella</i> Schwarzengrund | | 1 | 1 |
| | | サイトメガロウイルス | | | 1 |
| | | ライノウイルス | | | 1 |
| | | アデノウイルス(型別検査中) | | | 1 |

(環境等)

| 臨床診断名 | 検出病原体 | 2019年 | | |
|-------|------------------------|-------|-----|-----|
| | | 9月 | 10月 | 11月 |
| その他 | <i>Bacillus cereus</i> | | 20 | |

4)集団(施設や学校等)事例検査

(検出数)

| 臨床診断名 | 検出病原体 | 2019年 | | |
|---------|-----------------|-------|-----|-----|
| | | 9月 | 10月 | 11月 |
| 感染性胃腸炎 | ノロウイルスG I | | | 7 |
| | ノロウイルスG II | | 9 | 7 |
| | サポウイルス | | | 14 |
| インフルエンザ | インフルエンザAH1pdm09 | 15 | 16 | 15 |

2.食中毒(有症苦情)等検査

・検出状況(11月1日～11月30日)

<細菌・寄生虫>

| 事例 No. | 施設 | 原因施設の 管轄保健所 (県外事例の場合は県名) | 検出数 | 検出細菌・寄生虫 | 検出検体 | | | |
|-----------|-----|--------------------------------|-----|------------------------------|------|------|----|-----|
| | | | | | 便 | 拭き取り | 食品 | その他 |
| 1 | 飲食店 | 水戸 | 5 | EHEC O157(VT1,VT2) | 5 | | | |
| 2 | 飲食店 | 東京都 | 1 | <i>Staphylococcus aureus</i> | 1 | | | |

・月別検出件数(過去3か月)

(検出数)

| | 検出検体 | 検出病原体 | 2019年 | | |
|----|------|-------------------------------|-------|-----|-----|
| | | | 9月 | 10月 | 11月 |
| 細菌 | 便 | <i>Campylobacter jejuni</i> | 1 | 1 | |
| | | <i>Salmonella</i> Enteritidis | 7 | | |
| | | <i>Salmonella</i> Saintpaul | 1 | | |
| | | <i>Staphylococcus aureus</i> | | | 1 |
| | | EHEC O157(VT1,VT2) | | | 5 |
| | 食品等 | EHEC OUT(VT1,VT2) | | 1 | |
| | | <i>Salmonella</i> Enteritidis | 1 | | |
| | その他 | <i>Salmonella</i> Saintpaul | | 2 | |



茨城県感染症情報センター
 (茨城県衛生研究所企画情報部)
 TEL 029-241-6652

(参考)月別検査依頼数(2018年12月～2019年11月)

〈茨城県感染症発生動向調査事業に基づく試験検査〉

(人・菌株)

(件数)

| 臨床診断名 / その他 | | 2018年 | 2019年 | | | | | | | | | | | 合計 | |
|-------------|----|--------------------|-------|-----|----|----|----|-----|-----|-----|-----|-----|-----|------|------|
| | | 12月 | 1月 | 2月 | 3月 | 4月 | 5月 | 6月 | 7月 | 8月 | 9月 | 10月 | 11月 | | |
| 全数 | 三類 | 細菌性赤痢 | 1 | | | | | | | | | 8 | 3 | | 12 |
| | | 腸管出血性大腸菌感染症 | 1 | 16 | 4 | | 22 | 2 | 56 | 116 | 529 | 177 | 31 | 132 | 1086 |
| | | 腸チフス・パラチフス | | | 4 | 6 | 1 | | | | 3 | | | | 14 |
| | 四類 | E型肝炎 | | | | 1 | 4 | | | 4 | 1 | 1 | 2 | | 13 |
| | | A型肝炎 | 1 | | 1 | | | 1 | 2 | 1 | 1 | 1 | | | 8 |
| | | Q熱 | | | | | | 1 | | | | | | | 1 |
| | | 重症熱性血小板減少症候群(SFTS) | 1 | | | | | | | | | | 1 | | 2 |
| | | ツツガムシ病 | | 2 | | | 1 | 3 | | | | | 1 | 5 | 12 |
| | | 蚊媒介感染症(デング熱・ジカ熱等) | | | | 1 | 1 | 1 | | | | 2 | | | 5 |
| | | 日本紅斑熱 | | | | | | | | 1 | | | 2 | | 3 |
| | 五類 | カルバペネム耐性腸内細菌科細菌感染症 | 2 | 1 | 3 | 1 | 5 | 7 | 6 | 5 | 7 | 3 | 4 | 5 | 49 |
| | | 急性弛緩性麻痺 | | 1 | 1 | | | | | 1 | | | | 1 | 4 |
| | | 急性脳炎・脳症 | 3 | 8 | 6 | 7 | 8 | 3 | 11 | 7 | 2 | 10 | 4 | 6 | 75 |
| | | 風しん(先天性風しん症候群を含む) | 26 | 6 | 7 | 6 | 11 | 7 | 5 | 9 | 7 | 4 | 2 | 4 | 94 |
| 麻しん | | | 6 | 55 | 24 | 24 | 27 | 15 | 9 | 12 | 6 | 5 | 4 | 187 | |
| 定点 | 小 | RSウイルス感染症 | | | | | | | 1 | 1 | 2 | | 2 | 1 | 7 |
| | | 咽頭結膜熱 | | | | | | 1 | 1 | | | | | | 2 |
| | | 感染性胃腸炎 | | | | | | | | | | 1 | | 1 | 2 |
| | | 手足口病 | | | | 1 | | 1 | 4 | 10 | | | | | 16 |
| | | 突発性発しん | | | 1 | | | 1 | | | | | | 1 | 3 |
| | | ヘルパンギーナ | | | | | | | | 1 | | | | | 1 |
| | イ | インフルエンザ | 8 | 46 | 28 | 10 | 2 | | | | 1 | 1 | | 1 | 97 |
| | | 感染性胃腸炎(ロタウイルス) | | | | | 1 | | | | | | | | 1 |
| | 基 | 無菌性髄膜炎 | 5 | 4 | 4 | 2 | 4 | 3 | 5 | 10 | 8 | 8 | 5 | 6 | 64 |
| | | その他 | 7 | 7 | 5 | 4 | 3 | 4 | 2 | 6 | 2 | | 2 | 6 | 48 |
| 合計 | | 55 | 97 | 119 | 63 | 87 | 62 | 108 | 181 | 575 | 222 | 64 | 173 | 1806 | |

(環境等)

(件数)

| | 2018年 | 2019年 | | | | | | | | | | | 合計 | |
|-------------|-------|-------|----|----|----|----|----|----|----|----|-----|-----|----|----|
| | 12月 | 1月 | 2月 | 3月 | 4月 | 5月 | 6月 | 7月 | 8月 | 9月 | 10月 | 11月 | | |
| 腸管出血性大腸菌感染症 | | | | | | | | | | 1 | | 1 | | 2 |
| レジオネラ症 | | 6 | | | 6 | 10 | 2 | | 6 | | | | 6 | 36 |
| その他(リネン等) | | | | | | | | | | | | 20 | | 20 |
| 合計 | 0 | 6 | 0 | 0 | 6 | 10 | 2 | 0 | 7 | 0 | 21 | 6 | 58 | |

〈集団事例検査〉

(件数)

| | 2018年 | 2019年 | | | | | | | | | | | 合計 |
|---------|-------|-------|----|----|----|----|----|----|----|----|-----|-----|-----|
| | 12月 | 1月 | 2月 | 3月 | 4月 | 5月 | 6月 | 7月 | 8月 | 9月 | 10月 | 11月 | |
| 感染性胃腸炎 | 43 | 47 | 49 | 9 | 37 | 25 | 45 | 14 | 26 | | 9 | 42 | 346 |
| インフルエンザ | 18 | 22 | | 5 | 4 | | | | | 20 | 23 | 16 | 108 |
| 呼吸器感染症 | | | | | 31 | 5 | 5 | | | | | | 41 |
| 合計 | 61 | 69 | 49 | 14 | 72 | 30 | 50 | 14 | 26 | 20 | 32 | 58 | 495 |

〈食中毒(有症苦情)等検査〉

(件数)

| | | 2018年 | 2019年 | | | | | | | | | | | 合計 |
|------|------|-------|-------|-----|-----|----|----|----|-----|----|-----|-----|-----|------|
| | | 12月 | 1月 | 2月 | 3月 | 4月 | 5月 | 6月 | 7月 | 8月 | 9月 | 10月 | 11月 | |
| ウイルス | 人 | 167 | 40 | 46 | 61 | 7 | 32 | 14 | 50 | 7 | 9 | 7 | 1 | 441 |
| | 拭き取り | 13 | 5 | 5 | 10 | | 5 | 3 | 8 | | | | 5 | 54 |
| | 食品等 | 32 | | | 26 | | | | | | | | | 58 |
| | その他 | | | | | | | | | | 272 | 15 | | 287 |
| 細菌※ | 人 | 137 | 46 | 51 | 72 | 14 | 29 | 28 | 54 | 62 | 38 | 12 | 10 | 553 |
| | 拭き取り | 45 | 40 | 30 | 35 | 10 | 10 | 23 | 50 | | 42 | 10 | 20 | 315 |
| | 食品等 | 4 | 5 | 6 | | 1 | 3 | 2 | 5 | 6 | 11 | 5 | | 48 |
| | その他 | | | | | | | | | | 299 | 2 | 1 | 302 |
| 合計 | | 398 | 136 | 138 | 204 | 32 | 79 | 70 | 167 | 75 | 671 | 51 | 37 | 2058 |

※事例により複数の検査を実施することがあります。また、寄生虫検査・真菌検査は細菌に含まれています。