

# 茨城県衛生研究所における病原体検出情報

—2019年 2月号—

## 1.茨城県感染症発生動向調査事業に基づく試験検査

### ・ 検出状況(2月1日～2月28日)

#### 1)全数把握疾患検査

| 臨床診断名        | 検出病原体             | 検出人数                             | 保健所(地域)    | 年齢    | 性別     | 検出検体   |               |
|--------------|-------------------|----------------------------------|------------|-------|--------|--------|---------------|
| 三類           | 腸チフス              | <i>Salmonella Typhi</i>          | 1          | 県北    | 10歳未満  | 女      | 菌株(尿, 便)      |
| 四類           | A型肝炎              | A型肝炎ウイルス I A                     | 1          | 古河    | 20歳代   | 女      | 血清, 糞便        |
| 五類           | 急性脳炎脳症<br>(疑いを含む) | ヒトヘルペスウイルス6型                     | 1          | 水戸    | 10歳未満  | 男      | 血液, 咽頭ぬぐい液    |
|              |                   | ヒトコロナウイルス(NL63)                  | 1          | 潮来    | 10歳未満  | 男      | 咽頭ぬぐい液        |
|              |                   | インフルエンザA<br>アストロウイルス<br>+アデノウイルス | 1          | 土浦    | 10歳未満  | 男      | 咽頭ぬぐい液<br>糞便  |
|              |                   | 風しん<br>(疑いを含む)                   | 風しんウイルス1E型 | 1     | 竜ヶ崎    | 20歳代   | 男             |
|              | 麻しん<br>(疑いを含む)    | ヒトヘルペスウイルス6型                     | 1          | 水戸    | 10歳未満  | 女      | 血液            |
|              |                   | 麻しんウイルスD8型                       | 5          | 土浦    | 10歳未満  | 男      | 血液, 咽頭ぬぐい液    |
|              |                   |                                  |            | 土浦    | 10歳未満  | 男      | 咽頭ぬぐい液        |
|              |                   |                                  |            | つくば   | 10歳未満  | 男      | 血液, 咽頭ぬぐい液, 尿 |
|              |                   |                                  |            | つくば   | 10歳未満  | 男      | 血液, 咽頭ぬぐい液    |
|              |                   |                                  |            | つくば   | 10歳代   | 女      | 咽頭ぬぐい液        |
|              |                   | 麻しんウイルスA型                        | 1          | 土浦    | 10歳未満  | 女      | 血液, 咽頭ぬぐい液    |
|              |                   | 風しんウイルス1E型                       | 1          | つくば   | 40歳代   | 男      | 血液, 咽頭ぬぐい液    |
| ヒトヘルペスウイルス6型 | 2                 | つくば                              | 10歳未満      | 男     | 咽頭ぬぐい液 |        |               |
|              |                   |                                  | つくば        | 10歳未満 | 女      | 咽頭ぬぐい液 |               |

#### 2)病原体定点依頼検査(小:小児科定点、イ:インフルエンザ定点、眼:眼科定点、基:基幹定点)

| 臨床診断名 | 検出病原体           | 検出人数         | 保健所    | 年齢   | 性別   | 検出検体   |    |
|-------|-----------------|--------------|--------|------|------|--------|----|
| 小     | 突発性発しん          | ヒトヘルペスウイルス6型 | 1      | 古河   | 1～4歳 | 男      | 血液 |
| イ     | インフルエンザAH1pdm09 | 5            | 竜ヶ崎    | 60歳代 | 女    | 鼻腔ぬぐい液 |    |
|       |                 |              | 土浦     | 40歳代 | 女    | 鼻腔ぬぐい液 |    |
|       |                 |              | 土浦     | 40歳代 | 女    | 鼻腔ぬぐい液 |    |
|       |                 |              | 古河     | 30歳代 | 男    | 鼻腔ぬぐい液 |    |
|       |                 |              | 古河     | 80歳代 | 女    | 鼻腔ぬぐい液 |    |
|       | インフルエンザAH3      | 21           | 水戸     | 1～4歳 | 男    | 鼻腔ぬぐい液 |    |
|       |                 |              | 水戸     | 1～4歳 | 女    | 鼻腔ぬぐい液 |    |
|       |                 |              | 水戸     | 5～9歳 | 女    | 鼻腔ぬぐい液 |    |
|       |                 |              | 水戸     | 5～9歳 | 女    | 鼻かみ液   |    |
|       |                 |              | 水戸     | 5～9歳 | 女    | 鼻腔ぬぐい液 |    |
|       |                 |              | 水戸     | 10歳代 | 女    | 鼻かみ液   |    |
|       |                 |              | 常陸大宮   | 5～9歳 | 女    | 鼻腔ぬぐい液 |    |
|       |                 |              | 日立     | 1～4歳 | 男    | 咽頭ぬぐい液 |    |
|       |                 |              | 潮来     | 30歳代 | 女    | 鼻腔ぬぐい液 |    |
|       |                 |              | 竜ヶ崎    | 20歳代 | 女    | 鼻腔ぬぐい液 |    |
|       |                 |              | 竜ヶ崎    | 30歳代 | 女    | 鼻腔ぬぐい液 |    |
|       |                 |              | 竜ヶ崎    | 40歳代 | 男    | 鼻腔ぬぐい液 |    |
|       |                 |              | 土浦     | 30歳代 | 男    | 鼻腔ぬぐい液 |    |
|       |                 |              | 土浦     | 30歳代 | 男    | 鼻腔ぬぐい液 |    |
|       |                 |              | 土浦     | 50歳代 | 男    | 鼻腔ぬぐい液 |    |
|       |                 |              | 土浦     | 50歳代 | 女    | 鼻腔ぬぐい液 |    |
| 土浦    | 50歳代            | 女            | 鼻腔ぬぐい液 |      |      |        |    |
| 土浦    | 60歳代            | 男            | 鼻腔ぬぐい液 |      |      |        |    |
| 土浦    | 60歳代            | 男            | 鼻腔ぬぐい液 |      |      |        |    |
| 土浦    | 80歳代            | 女            | 鼻腔ぬぐい液 |      |      |        |    |
| つくば   | 50歳代            | 女            | 鼻腔ぬぐい液 |      |      |        |    |
| 基     | 無菌性髄膜炎          | 単純ヘルペスウイルス2型 | 1      | 土浦   | 30歳代 | 女      | 髄液 |

3) その他の検査

| 臨床診断名  | 検出病原体           | 検出人数 | 保健所 | 年齢   | 性別 | 検出検体   |
|--------|-----------------|------|-----|------|----|--------|
| 呼吸器感染症 | ライノウイルス         | 1    | 土浦  | 1歳未満 | 男  | 気管吸引液  |
| その他    | インフルエンザAH1pdm09 | 1    | つくば | 5~9歳 | 男  | 鼻腔ぬぐい液 |

4) 集団(施設や学校等)事例検査

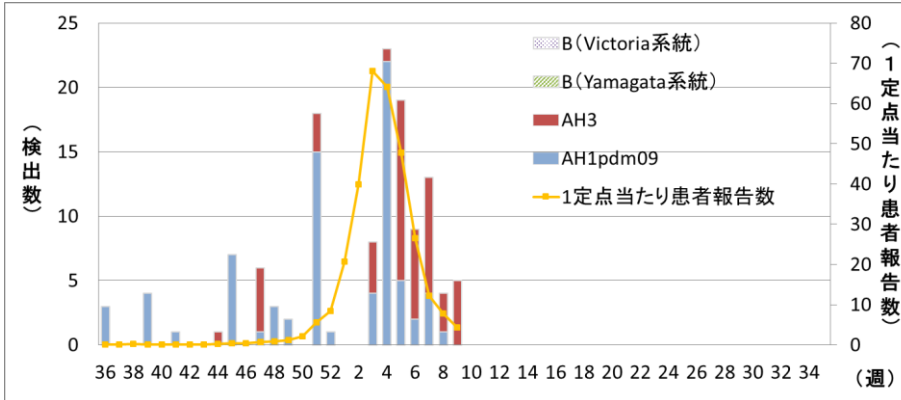
〈感染性胃腸炎〉

| 事例No. | 保健所   | 施設    | 検出人数 | 検出ウイルス       |
|-------|-------|-------|------|--------------|
| 1     | 水戸    | 幼稚園   | 2    | ノロウイルスG II   |
| 2     | 水戸    | 保育園   | 4    | ノロウイルスG II   |
| 3     | 水戸    | 保育園   | 3    | ノロウイルスG II   |
| 4     | 水戸    | 幼稚園   | 2    | ノロウイルスG II   |
| 5     | 水戸    | 小学校   | 3    | ノロウイルスG II   |
| 6     | ひたちなか | 保育園   | 4    | ノロウイルスG II   |
| 7     | 常陸大宮  | 保育園   | 7    | ノロウイルスG II   |
| 8     | 鉾田    | こども園  | 5    | ノロウイルスG II   |
| 9     | 竜ヶ崎   | 高齢者施設 | 4    | ノロウイルスG II   |
| 10    | 土浦    | 保育園   | 6    | 5 ノロウイルスG II |
|       |       |       | 1    | 1 サボウイルス     |
| 11    | 古河    | 高齢者施設 | 2    | ノロウイルスG II   |

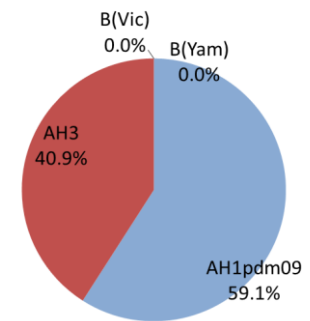
(参考) インフルエンザ情報

〈2018-2019シーズン〉 ※2019年3月3日現在

1) 週別ウイルス検出状況および1定点あたり患者報告数

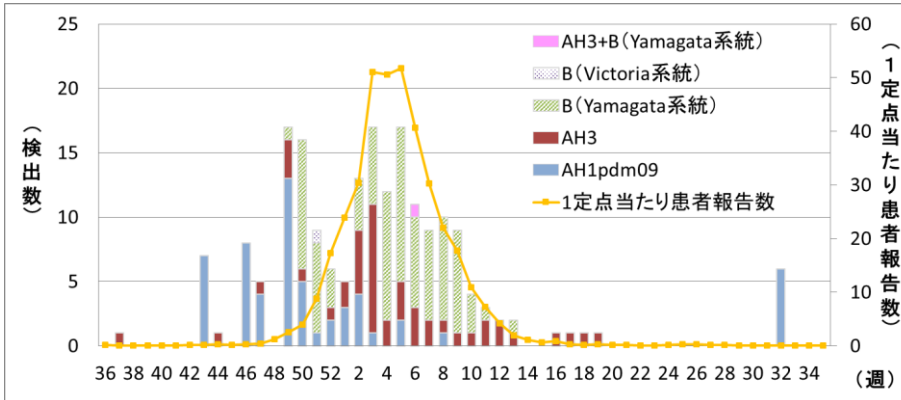


2) ウイルス検出状況 (n=127)

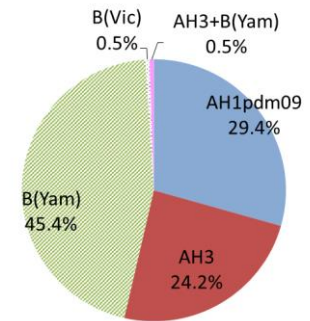


〈2017-2018シーズン〉

1) 週別ウイルス検出状況および1定点あたり患者報告数



2) ウイルス検出状況 (n=194)



・月別検出件数(過去3ヶ月)

〈茨城県感染症発生動向調査事業に基づく試験検査〉

(人・菌株)

1)全数把握疾患検査

(検出数)

| 臨床診断名                   | 検出病原体                        | 2019年        |    |    |   |
|-------------------------|------------------------------|--------------|----|----|---|
|                         |                              | 2018年<br>12月 | 1月 | 2月 |   |
| 三類<br>腸管出血性大腸菌感染症       | EHEC O26(VT1+)               |              | 1  |    |   |
| 腸チフス                    | Salmonella Typhi             |              |    | 1  |   |
| 四類<br>A型肝炎              | A型肝炎ウイルス I A型                | 1            |    | 1  |   |
| ツツガムシ病                  | Orientia tsutsugamushi Karp型 |              | 2  |    |   |
| 五類<br>急性脳炎脳症<br>(疑いを含む) | エコーウイルス11型                   | 1            |    |    |   |
|                         | ヒトヘルペスウイルス6型                 | 1            | 1  | 1  |   |
|                         | ヒトヘルペスウイルス7型                 | 1            |    |    |   |
|                         | インフルエンザAH1pdm09              |              | 2  |    |   |
|                         | インフルエンザAH3                   |              | 2  |    |   |
|                         | インフルエンザA                     |              | 1  | 1  |   |
|                         | ライノウイルス                      | 1            |    |    |   |
|                         | ヒトメタニューモウイルス                 | 1            |    |    |   |
|                         | ヒトコロナウイルス(NL63)              |              |    | 1  |   |
|                         | アデノウイルス(型別検査中)               | 1            | 1  | 1  |   |
|                         | ノロウイルスG II                   |              | 1  |    |   |
|                         | アストロウイルス                     |              |    | 1  |   |
|                         | A群ロタウイルス                     |              | 1  |    |   |
|                         | 風しん<br>(疑いを含む)               | 風しんウイルス1E型   | 20 | 1  | 1 |
|                         |                              | ヒトヘルペスウイルス6型 |    |    | 1 |
|                         | 麻しん<br>(疑いを含む)               | パルボウイルスB19   | 1  |    |   |
|                         |                              | 麻しんウイルスB3型   |    | 1  |   |
| 麻しんウイルスD8型              |                              |              |    | 5  |   |
| 麻しんウイルスA型(ワクチン株)        |                              |              | 2  | 1  |   |
| 風しんウイルス1E型              |                              |              |    | 1  |   |
| 風しんウイルス1a型(ワクチン株)       |                              | 2            |    |    |   |
| ヒトヘルペスウイルス6型            |                              | 1            | 2  |    |   |

2)病原体定点依頼検査(小:小児科、イ:インフルエンザ、眼:眼科、基:基幹)

(検出数)

| 臨床診断名        | 検出病原体            | 2019年        |    |    |
|--------------|------------------|--------------|----|----|
|              |                  | 2018年<br>12月 | 1月 | 2月 |
| 小<br>突発性発しん  | ヒトヘルペスウイルス6型     |              |    | 1  |
| イ<br>インフルエンザ | インフルエンザAH1pdm09  | 5            | 15 | 5  |
|              | インフルエンザAH3       | 3            | 30 | 21 |
| 基<br>無菌性髄膜炎  | エンテロウイルス属(型別検査中) | 2            |    |    |
|              | 単純ヘルペスウイルス2型     |              |    | 1  |

3)その他の検査

(検出数)

| 臨床診断名   | 検出病原体              | 2019年        |    |    |
|---------|--------------------|--------------|----|----|
|         |                    | 2018年<br>12月 | 1月 | 2月 |
| その他     | Salmonella Chester |              | 2  |    |
|         | EBウイルス             | 1            |    |    |
|         | サイトメガロウイルス         | 1            | 1  |    |
|         | ヒトヘルペスウイルス6型       | 2            | 1  |    |
|         | エンテロウイルス属(型別検査中)   | 2            | 1  |    |
|         | インフルエンザAH1pdm09    |              | 2  | 1  |
|         | RSウイルス             | 1            |    |    |
|         | ライノウイルス            | 1            |    | 1  |
| アデノウイルス | 3                  |              |    |    |

4)集団(施設や学校等)事例検査

(検出数)

| 臨床診断名   | 検出病原体           | 2019年        |    |    |
|---------|-----------------|--------------|----|----|
|         |                 | 2018年<br>12月 | 1月 | 2月 |
| 感染性胃腸炎  | ノロウイルスG I       |              | 2  |    |
|         | ノロウイルスG II      | 36           | 32 | 41 |
|         | サボウイルス          | 1            |    | 1  |
|         | アストロウイルス        | 3            |    |    |
|         | アデノウイルス         | 2            | 1  |    |
| インフルエンザ | インフルエンザAH1pdm09 | 13           | 19 |    |

## 2.食中毒(有症苦情)等検査

### ・検出状況(2月1日～2月28日)

#### <ウイルス>

| 事例No. | 施設   | 原因施設の<br>管轄保健所<br>(県外事例の場合は県名) | 検出数 | 検出ウイルス     | 検出検体 |      |    |
|-------|------|--------------------------------|-----|------------|------|------|----|
|       |      |                                |     |            | 便    | 拭き取り | 食品 |
| 1     | 飲食店  | 竜ヶ崎                            | 2   | ノロウイルスG I  | 1    |      |    |
|       |      |                                |     | ノロウイルスG II | 1    |      |    |
| 2     | 飲食店  | つくば                            | 11  | ノロウイルスG II | 11   |      |    |
| 3     | 飲食店  | 千葉県                            | 5   | ノロウイルスG I  | 5    |      |    |
| 4     | 宿泊施設 | 長野県                            | 6   | ノロウイルスG II | 6    |      |    |
| 5     | 飲食店  | 東京都                            | 1   | ノロウイルスG II | 1    |      |    |
| 6     | 宿泊施設 | 新潟県                            | 1   | ノロウイルスG I  | 1    |      |    |

#### <細菌・寄生虫>

| 事例No. | 施設  | 原因施設の<br>管轄保健所<br>(県外事例の場合は県名) | 検出数 | 検出細菌・寄生虫                       | 【参考】検出 (数) |     |   |     |
|-------|-----|--------------------------------|-----|--------------------------------|------------|-----|---|-----|
|       |     |                                |     |                                | 拭き取り       | 食品等 | 便 | その他 |
| 1     | 飲食店 | つくば                            | 3   | <i>Clostridium perfringens</i> |            | 1   | 2 |     |
| 2     | 不明  | 水戸                             | 1   | <i>Salmonella</i> Enteritidis  |            |     | 1 |     |

### ・月別検出件数(過去3ヶ月)

|      | 検出検体   | 検出病原体                          | (検出数) |       |    |
|------|--------|--------------------------------|-------|-------|----|
|      |        |                                | 2018年 | 2019年 |    |
|      |        |                                | 12月   | 1月    | 2月 |
| ウイルス | 便      | ノロウイルスG I                      |       |       | 7  |
|      |        | ノロウイルスG II                     | 61    | 15    | 19 |
| 細菌   | 便      | <i>Campylobacter jejuni</i>    | 2     |       |    |
|      |        | <i>Salmonella</i> Enteritidis  |       |       | 1  |
|      |        | <i>Staphylococcus aureus</i>   | 1     |       |    |
|      |        | <i>Clostridium perfringens</i> | 1     | 2     | 2  |
|      | 食品等    | <i>Clostridium perfringens</i> |       |       | 1  |
| 寄生虫  | その他(胃) | <i>Anisakis simplex</i>        | 1     |       |    |



茨城県感染症情報センター  
(茨城県衛生研究所企画情報部)  
TEL 029-241-6652

(参考)月別検査依頼数(2018年3月～2019年2月)

〈茨城県感染症発生動向調査事業に基づく試験検査〉

(人・菌株)

| 臨床診断名 / その他 |                | 2018年              |    |    |    |    |     |     |     |     |     | 2019年 |     | 合計   |     |
|-------------|----------------|--------------------|----|----|----|----|-----|-----|-----|-----|-----|-------|-----|------|-----|
|             |                | 3月                 | 4月 | 5月 | 6月 | 7月 | 8月  | 9月  | 10月 | 11月 | 12月 | 1月    | 2月  |      |     |
| 全数          | 二類 結核          | 1                  |    |    |    |    |     |     |     |     |     |       |     | 1    |     |
|             | 三類 腸管出血性大腸菌感染症 | 25                 | 15 | 19 | 64 | 35 | 78  | 208 | 20  | 5   | 1   | 16    | 4   | 490  |     |
|             | 細菌性赤痢          | 1                  |    |    |    |    |     |     | 1   |     | 7   | 1     |     | 10   |     |
|             | 腸チフス・パラチフス     |                    |    |    |    |    |     |     |     |     |     |       | 4   | 4    |     |
|             | 四類             | E型肝炎               | 1  | 1  | 1  | 1  | 1   |     |     |     | 1   |       |     |      | 6   |
|             |                | A型肝炎               |    |    | 2  | 1  | 1   | 1   | 1   | 1   | 1   | 1     |     | 1    | 10  |
|             |                | 重症熱性血小板減少症候群(SFTS) |    |    |    |    |     |     |     |     |     |       | 1   |      | 1   |
|             |                | ツツガムシ病             |    | 1  |    |    |     |     |     | 1   | 2   |       | 2   |      | 6   |
|             |                | 蚊媒介感染症(デング熱・ジカ熱等)  | 1  | 1  |    |    |     | 1   |     | 2   |     |       |     |      | 5   |
|             | 日本紅斑熱          |                    |    | 2  |    |    | 1   |     |     |     |     |       |     | 3    |     |
|             | レジオネラ症         |                    |    |    | 1  |    |     |     |     |     |     |       |     | 1    |     |
|             | 五類             | カルバペネム耐性腸内細菌科細菌感染症 | 1  | 1  |    | 3  | 1   | 1   | 1   | 4   | 6   | 2     | 1   | 3    | 24  |
|             |                | 急性弛緩性麻痺            |    |    |    |    | 2   |     |     | 1   | 2   |       | 1   | 1    | 7   |
|             |                | 急性脳炎・脳症            | 5  | 5  | 3  | 4  | 5   | 6   | 6   | 6   | 5   | 3     | 8   | 6    | 62  |
|             |                | 風しん(先天性風しん症候群を含む)  |    | 1  | 1  | 1  | 1   | 4   | 34  | 18  | 18  | 26    | 6   | 7    | 117 |
| 麻しん         |                | 5                  | 22 | 35 | 9  | 4  | 4   | 3   | 3   | 2   |     | 6     | 55  | 148  |     |
| 定点          | 小              | RSウイルス感染症          |    | 1  |    |    |     |     |     |     |     |       |     | 1    |     |
|             |                | 咽頭結膜熱              |    | 1  |    | 2  |     |     |     |     |     |       |     |      | 3   |
|             |                | 感染性胃腸炎等            |    | 2  |    |    |     |     |     |     |     |       |     |      | 2   |
|             |                | 手足口病               |    | 2  | 1  |    |     |     |     |     |     |       |     |      | 3   |
|             |                | 伝染性紅斑              |    | 1  |    | 1  |     |     |     |     |     |       |     |      | 2   |
|             |                | 突発性発しん             |    |    |    |    |     |     |     |     |     |       |     | 1    | 1   |
|             |                | ヘルパンギーナ            |    |    |    |    | 1   |     |     |     |     |       |     |      | 1   |
|             |                | 流行性耳下腺炎            |    |    | 1  |    |     |     |     |     |     |       |     |      | 1   |
|             | イ              | インフルエンザ            | 14 | 3  | 1  |    |     |     | 1   | 2   | 3   | 8     | 46  | 28   | 106 |
|             | 眼              | 流行性角結膜炎            |    |    |    |    |     | 2   | 7   | 5   | 3   |       |     |      | 17  |
| 無菌性髄膜炎      |                | 4                  | 6  | 3  | 3  | 7  | 4   | 10  | 6   | 3   | 5   | 4     | 4   | 59   |     |
| その他         |                | 3                  | 9  | 4  | 4  | 2  | 3   | 3   | 6   | 7   | 7   | 7     | 5   | 60   |     |
| 合計          |                | 61                 | 72 | 73 | 94 | 60 | 105 | 275 | 75  | 65  | 55  | 97    | 119 | 1151 |     |

(環境等)

|        | 2018年 |    |    |    |    |    |    |     |     |     | 2019年 |    | 合計 |    |
|--------|-------|----|----|----|----|----|----|-----|-----|-----|-------|----|----|----|
|        | 3月    | 4月 | 5月 | 6月 | 7月 | 8月 | 9月 | 10月 | 11月 | 12月 | 1月    | 2月 |    |    |
| レジオネラ症 | 6     |    | 7  | 10 | 1  |    | 2  | 5   | 2   |     |       |    |    | 33 |
| 合計     | 6     | 0  | 7  | 10 | 1  | 0  | 2  | 5   | 2   | 0   | 0     | 0  |    | 33 |

〈集団事例検査〉

|         | 2018年 |    |    |    |    |    |    |     |     |     | 2019年 |    | 合計 |     |
|---------|-------|----|----|----|----|----|----|-----|-----|-----|-------|----|----|-----|
|         | 3月    | 4月 | 5月 | 6月 | 7月 | 8月 | 9月 | 10月 | 11月 | 12月 | 1月    | 2月 |    |     |
| 感染性胃腸炎  | 19    | 12 | 16 | 31 | 10 | 4  |    | 6   | 12  | 43  | 47    | 49 |    | 249 |
| インフルエンザ |       |    |    | 3  | 5  |    |    | 8   |     | 15  | 18    | 22 |    | 71  |
| 呼吸器感染症  |       |    | 15 | 14 | 12 |    |    | 5   |     | 3   |       |    |    | 49  |
| 合計      | 19    | 12 | 31 | 48 | 27 | 4  | 13 | 6   | 30  | 61  | 69    | 49 |    | 369 |

〈食中毒(有症苦情)等検査〉

|      |      | 2018年 |     |     |     |     |    |     |     |     |     | 2019年 |     | 合計   |
|------|------|-------|-----|-----|-----|-----|----|-----|-----|-----|-----|-------|-----|------|
|      |      | 3月    | 4月  | 5月  | 6月  | 7月  | 8月 | 9月  | 10月 | 11月 | 12月 | 1月    | 2月  |      |
| ウイルス | 人    | 55    | 34  | 72  | 59  | 34  | 18 | 27  | 54  | 21  | 167 | 40    | 46  | 627  |
|      | 拭き取り | 10    |     |     |     | 2   |    |     |     | 5   | 13  | 5     | 5   | 40   |
|      | 食品等  |       |     |     |     | 1   |    |     |     |     |     | 32    |     | 33   |
| 細菌※  | 人    | 56    | 42  | 49  | 52  | 36  | 9  | 38  | 50  | 29  | 137 | 46    | 51  | 595  |
|      | 拭き取り | 46    | 41  | 19  | 30  | 23  | 10 | 47  | 20  | 30  | 45  | 40    | 30  | 381  |
|      | 食品等  | 9     | 13  | 7   | 15  | 28  | 12 | 15  | 5   | 2   | 4   | 5     | 4   | 119  |
| 合計   |      | 176   | 130 | 147 | 156 | 124 | 49 | 127 | 129 | 87  | 398 | 136   | 136 | 1795 |

※事例により複数の検査を実施することがあります。また、寄生虫検査・真菌検査は細菌に含まれています。