

# 茨城県衛生研究所における病原体検出情報

—2019年 1月号—

## 1.茨城県感染症発生動向調査事業に基づく試験検査

### ・ 検出状況(1月1日～1月31日)

#### 1)全数把握疾患検査

臨床診断名	検出病原体	検出人数	保健所(地域)	年齢	性別	検出検体
三類 腸管出血性大腸菌感染症	EHEC O26(VT1+)	1	鹿行	20歳代	女	糞便
四類 ツツガムシ病	<i>Orientia tsutsugamushi</i> Karp型	1	水戸	60歳代	男	血液, 痲痲
		1	筑西	50歳代	男	痲痲
五類 急性脳炎脳症(疑い含む)	インフルエンザA	1	水戸	10歳未満	男	咽頭ぬぐい液
	インフルエンザAH1pdm09	2	水戸	10歳未満	男	咽頭ぬぐい液
		日立	10歳未満	女	咽頭ぬぐい液	
	インフルエンザAH3	2	水戸	20歳代	女	咽頭ぬぐい液
		つくば	10歳未満	男	咽頭ぬぐい液	
	ヒトヘルペスウイルス6型	1	つくば	10歳未満	男	髄液
	ノロウイルスGⅡ					糞便
	アデノウイルス	1	つくば	10歳未満	男	咽頭ぬぐい液
						A群ロタウイルス
	風しん(疑いを含む)	風しんウイルス1E型	1	土浦	40歳代	男
麻しん(疑いを含む)	麻しんウイルスB3型	1	つくば	10歳未満	男	血液, 咽頭ぬぐい液
	麻しんウイルスA型 +風しんウイルス1a型	2	つくば	10歳未満	男	咽頭ぬぐい液
		つくば	10歳未満	女	咽頭ぬぐい液	
ヒトヘルペスウイルス6型	1	土浦	10歳未満	女	血液, 咽頭ぬぐい液	

#### 2)病原体定点依頼検査(小:小児科定点、イ:インフルエンザ定点、眼:眼科定点、基:基幹定点)

臨床診断名	検出病原体	検出人数	保健所	年齢	性別	検出検体
イ インフルエンザ	インフルエンザAH1pdm09	15	水戸	10歳代	女	鼻腔ぬぐい液
			常陸大宮	5～9歳	男	鼻腔ぬぐい液
			常陸大宮	5～9歳	女	鼻腔ぬぐい液
			常陸大宮	10歳代	男	鼻腔ぬぐい液
			常陸大宮	10歳代	男	鼻腔ぬぐい液
			潮来	30歳代	女	鼻腔ぬぐい液
			竜ヶ崎	20歳代	男	鼻腔ぬぐい液
			竜ヶ崎	60歳代	男	鼻腔ぬぐい液
			土浦	30歳代	男	鼻腔ぬぐい液
			土浦	40歳代	男	鼻腔ぬぐい液
			土浦	50歳代	女	鼻腔ぬぐい液
			土浦	60歳代	男	鼻腔ぬぐい液
			土浦	70歳代	女	鼻腔ぬぐい液
			筑西	5～9歳	女	鼻腔ぬぐい液
			常総	1～4歳	男	鼻腔ぬぐい液
	インフルエンザAH3	30	水戸	1～4歳	男	鼻腔ぬぐい液
			水戸	5～9歳	男	鼻腔ぬぐい液
			水戸	5～9歳	女	鼻かみ液
			水戸	5～9歳	女	鼻腔ぬぐい液
			水戸	10歳代	男	鼻腔ぬぐい液
			水戸	60歳代	男	鼻腔ぬぐい液
			鉾田	50歳代	男	鼻腔ぬぐい液
			鉾田	70歳代	女	鼻腔ぬぐい液
			潮来	20歳代	男	鼻腔ぬぐい液
			竜ヶ崎	10歳代	男	鼻腔ぬぐい液
			竜ヶ崎	30歳代	女	鼻腔ぬぐい液
			竜ヶ崎	70歳代	男	鼻腔ぬぐい液

臨床診断名		検出病原体	検出人数	保健所	年齢	性別	検出検体
イ	インフルエンザ	インフルエンザAH3	30	土浦	20歳代	男	鼻腔ぬぐい液
				土浦	20歳代	男	鼻腔ぬぐい液
				土浦	20歳代	男	鼻腔ぬぐい液
				土浦	30歳代	女	鼻腔ぬぐい液
				土浦	30歳代	男	鼻腔ぬぐい液
				土浦	40歳代	女	鼻腔ぬぐい液
				土浦	40歳代	男	鼻腔ぬぐい液
				土浦	40歳代	男	鼻腔ぬぐい液
				土浦	50歳代	男	鼻腔ぬぐい液
				土浦	60歳代	女	鼻腔ぬぐい液
				土浦	70歳代	男	鼻腔ぬぐい液
				土浦	70歳代	男	鼻腔ぬぐい液
				筑西	1～4歳	男	鼻腔ぬぐい液
				常総	40歳代	男	鼻腔ぬぐい液
				古河	20歳代	男	鼻腔ぬぐい液
				古河	40歳代	男	鼻腔ぬぐい液
				古河	40歳代	男	鼻腔ぬぐい液
古河	70歳代	女	鼻腔ぬぐい液				

### 3) その他の検査

臨床診断名	検出病原体	検出人数	保健所	年齢	性別	検出検体
呼吸器感染症	インフルエンザAH1pdm09	2	土浦	1歳未満	男	鼻腔ぬぐい液
			土浦	5～9歳	男	鼻腔ぬぐい液
その他	サイトメガロウイルス +ヒトヘルペスウイルス6型	1	日立	1～4歳	男	咽頭ぬぐい液
	エンテロウイルス属					糞便
	<i>Salmonella</i> Chester	1	潮来	10歳代	女	菌株
		1	潮来	10歳代	男	菌株

### 4) 集団(施設や学校等)事例検査

#### 〈感染性胃腸炎〉

事例No.	保健所	施設	検出人数	検出ウイルス
1	水戸	障害者支援施設	5	ノロウイルスG II
2	水戸	保育園	5	ノロウイルスG II
3	常陸大宮	保育園	5	ノロウイルスG II
4	日立	保育園	4	ノロウイルスG II
5	鉾田	保育園	3	ノロウイルスG II
6	竜ヶ崎	高齢者施設	2	ノロウイルスG II
7	竜ヶ崎	小学校	3	1 ノロウイルスG I
				1 ノロウイルスG I + アデノウイルス
				1 ノロウイルスG II
8	つくば	保育園	7	ノロウイルスG II

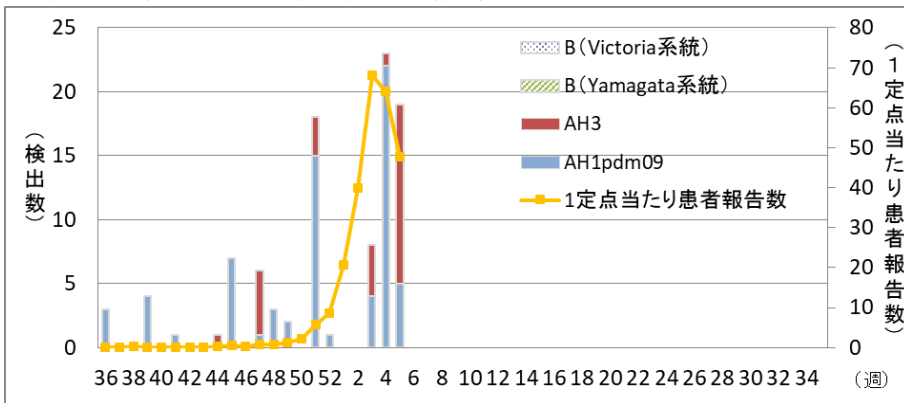
#### 〈インフルエンザ〉

事例No.	保健所	施設	検出人数	検出ウイルス
1	水戸	老人保健施設	4	インフルエンザAH1pdm09
2	日立	小学校	4	インフルエンザAH1pdm09
3	鉾田	小学校	5	インフルエンザAH1pdm09
4	潮来	小学校	6	インフルエンザAH1pdm09

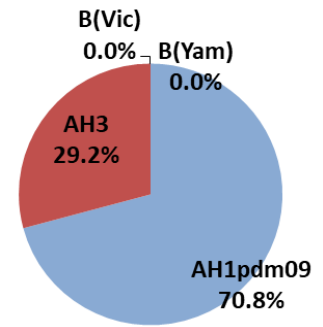
(参考)インフルエンザ情報

〈2018-2019シーズン〉 ※2019年2月3日現在

1)週別ウイルス検出状況および1定点あたり患者報告数

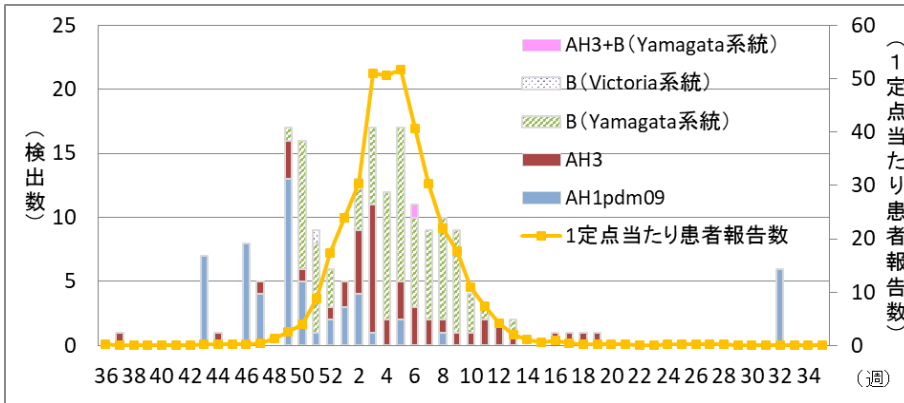


2)ウイルス検出状況 (n=96)

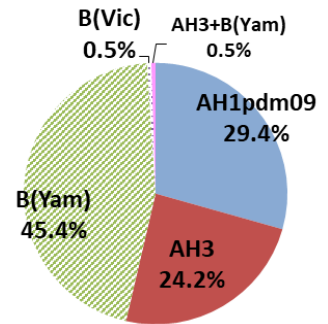


〈2017-2018シーズン〉

1)週別ウイルス検出状況および1定点あたり患者報告数



2)ウイルス検出状況 (n=194)



・月別検出件数(過去3ヶ月)

〈茨城県感染症発生動向調査事業に基づく試験検査〉

(人・菌株)

1)全数把握疾患検査

(検出数)

臨床診断名	検出病原体	2018年		2019年	
		11月	12月	1月	
三類 腸管出血性大腸菌感染症	EHEC O26(VT1+)			1	
四類	E型肝炎	E型肝炎ウイルス3型	1		
	A型肝炎	A型肝炎ウイルス I A型	1	1	
	ツツガムシ病	<i>Orientia tsutsugamushi</i> Karp型 <i>Orientia tsutsugamushi</i> Kawasaki型			2
五類	急性弛緩性麻痺	エンテロウイルスD68型	1		
		EBウイルス	1		
		ヒトヘルペスウイルス6型	1		
	急性脳炎脳症 (疑いを含む)	エコーウイルス11型	1	1	
		コクサッキーウイルスB4型	1		
		EBウイルス	1		
		ヒトヘルペスウイルス6型	2	1	1
		ヒトヘルペスウイルス7型	1	1	
		ヒトパレコウイルス	1		
		インフルエンザAH1pdm09			2
		インフルエンザAH3			2
		インフルエンザA			1
		ライノウイルス		1	
		ヒトメタニューモウイルス		1	
		アデノウイルス(型別検査中)	2	1	1
	ノロウイルスG II			1	
	A群ロタウイルス			1	
	風しん (疑いを含む)	風しんウイルス1E	2	20	1
エンテロウイルス属(型別検査中)		1			
パルボウイルスB19		1	1		
麻しん (疑いを含む)	麻しんウイルスB3型			1	
	麻しんウイルスA型(ワクチン株)			2	
	風しんウイルス1a型(ワクチン株)			2	
	ヒトヘルペスウイルス6型			1	

2)病原体定点依頼検査(小:小児科、イ:インフルエンザ、眼:眼科、基:基幹)

(検出数)

臨床診断名	検出病原体	2018年		2019年
		11月	12月	1月
イ インフルエンザ	インフルエンザAH1pdm09	3	5	15
	インフルエンザAH3		3	30
眼 流行性角結膜炎	アデノウイルス(型別検査中)	2		
基 無菌性髄膜炎	エンテロウイルス属(型別検査中)	1	2	

3)その他の検査

(検出数)

臨床診断名	検出病原体	2018年		2019年
		11月	12月	1月
その他	<i>Salmonella</i> Chester			2
	EBウイルス		1	
	サイトメガロウイルス		1	1
	ヒトヘルペスウイルス6型		2	1
	エンテロウイルス属(型別検査中)		2	1
	エンテロウイルスD68型	1		
	インフルエンザAH1pdm09	1		2
	RSウイルス		1	
	ライノウイルス	2	1	
	アデノウイルス		3	

4)集団(施設や学校等)事例検査

(検出数)

臨床診断名	検出病原体	2018年		2019年
		11月	12月	1月
感染性胃腸炎	ノロウイルスG I	7		2
	ノロウイルスG II	5	36	32
	サポウイルス		1	
	アストロウイルス		3	
	アデノウイルス		2	1
インフルエンザ	インフルエンザAH1pdm09	7	13	19
	インフルエンザAH3	5		
呼吸器感染症	ヒトメタニューモウイルス	3		

## 2.食中毒(有症苦情)等検査

### ・検出状況(1月1日～1月31日)

#### <ウイルス>

事例No.	施設	原因施設の 管轄保健所 (県外事例の場合は県名)	検出数	検出ウイルス	検出検体		
					便	拭き取り	食品
1	飲食店	水戸	2	ノロウイルスGⅡ	2		
2	保育園	つくば	2	ノロウイルスGⅡ	2		
3	飲食店		5	ノロウイルスGⅡ	5		
4	宿泊施設	群馬県	1	ノロウイルスGⅡ	1		
5	飲食店	千葉県	4	ノロウイルスGⅡ	4		
6	飲食店	沖縄県	1	ノロウイルスGⅡ	1		

#### <細菌・寄生虫>

事例No.	施設	原因施設の 管轄保健所 (県外事例の場合は県名)	検出数	検出細菌・寄生虫	【参考】検出 (数)			
					拭き取り	食品等	便	その他
1	学校	埼玉県	2	<i>Clostridium perfringens</i>			2	

### ・月別検出件数(過去3ヶ月)

	検出検体	検出病原体	(検出数)		
			2018年		2019年
			11月	12月	1月
ウイルス	便	ノロウイルスGⅡ	9	61	15
細菌	便	<i>Campylobacter jejuni</i>	3	2	
		<i>Staphylococcus aureus</i>		1	
		<i>Clostridium perfringens</i>		1	2
	その他(菌株)	<i>Campylobacter jejuni</i>	1		
寄生虫	その他(胃)	<i>Anisakis simplex</i>		1	



茨城県感染症情報センター  
(茨城県衛生研究所企画情報部)  
TEL 029-241-6652

(参考)月別検査依頼数(2018年2月～2019年1月)

〈茨城県感染症発生動向調査事業に基づく試験検査〉

(人・菌株)

臨床診断名 / その他		2018年												2019年	合計
		2月	3月	4月	5月	6月	7月	8月	9月	10月	11月	12月	1月		
全数	二類 結核		1											1	
	三類 腸管出血性大腸菌感染症	5	25	15	19	64	35	78	208	20	5	1	16	491	
	細菌性赤痢		1						1		7	1		10	
	腸チフス・パラチフス	2												2	
	四類	E型肝炎		1	1	1	1	1			1			6	
		A型肝炎				2	1	1	1	1	1	1	1	9	
		重症熱性血小板減少症候群(SFTS)											1	1	
		ツツガムシ病			1						1	2		2	6
		蚊媒介感染症(デング熱・ジカ熱等)		1	1				1		2				5
	日本紅斑熱				2			1						3	
	レジオネラ症					1								1	
	五類	カルバペネム耐性腸内細菌科細菌感染症	1	1	1		3	1	1	1	4	6	2	1	22
		急性弛緩性麻痺						2			1	2		1	6
		急性脳炎・脳症	6	5	5	3	4	5	6	6	6	5	3	8	62
		風しん(先天性風しん症候群を含む)	1		1	1	1	1	4	34	18	18	26	6	111
麻しん		7	5	22	35	9	4	4	3	3	2		6	100	
定点	小	RSウイルス感染症			1							0		1	
		咽頭結膜熱			1		2							3	
		感染性胃腸炎等			2									2	
		手足口病			2	1								3	
		伝染性紅斑			1		1							2	
		突発性発しん	1											1	
		ヘルパンギーナ						1						1	
		流行性耳下腺炎				1								1	
	イ	インフルエンザ	38	14	3	1			1	2	3	8	46	116	
	眼	流行性角結膜炎							2	7	5	3		17	
無菌性髄膜炎		3	4	6	3	3	7	4	10	6	3	5	4	58	
その他		8	3	9	4	4	2	3	3	6	7	7	7	63	
合計		72	61	72	73	94	60	105	275	75	65	55	97	1104	

(環境等)

		2018年												2019年	合計
		2月	3月	4月	5月	6月	7月	8月	9月	10月	11月	12月	1月		
レジオネラ症			6		7	10	1		2	5	2			33	
合計		0	6	0	7	10	1	0	2	5	2	0	0	33	

〈集団事例検査〉

		2018年												2019年	合計
		2月	3月	4月	5月	6月	7月	8月	9月	10月	11月	12月	1月		
感染性胃腸炎		19	19	12	16	31	10	4		6	12	43	47	219	
インフルエンザ						3	5		8		15	18	22	71	
呼吸器感染症					15	14	12		5		3			49	
合計		19	19	12	31	48	27	4	13	6	30	61	69	339	

〈食中毒(有症苦情)等検査〉

		2018年												2019年	合計
		2月	3月	4月	5月	6月	7月	8月	9月	10月	11月	12月	1月		
ウイルス	人	74	55	34	72	59	34	18	27	54	21	167	40	655	
	拭き取り	19	10				2				5	13	5	54	
	食品等						1					32		33	
細菌※	人	82	56	42	49	52	36	9	38	50	29	137	46	626	
	拭き取り	50	46	41	19	30	23	10	47	20	30	45	40	401	
	食品等	5	9	13	7	15	28	12	15	5	2	4	5	120	
合計		230	176	130	147	156	124	49	127	129	87	398	136	1889	

※事例により複数の検査を実施することがあります。また、寄生虫検査・真菌検査は細菌に含まれています。

\*先月号の情報を更新(修正)した箇所については、背景色を変更して表示しています。