

茨城県感染症流行情報

2008年第26週
(6月23日～6月29日)

- ・ この情報は、速報性を重視してありますので、今後、数値に若干の変更が生じる場合があります。
- ・ 全国の感染症発生動向情報につきましては、国立感染症研究所感染症情報センターのホームページ (<http://idsc.nih.go.jp/index-j.html>) をご覧下さい。

平成20(2008)年7月4日発行

<編集・発行>

茨城県保健福祉部保健予防課

健康危機管理対策室

電話:029-301-3219

FAX:029-301-6341

E-mail:yobo@pref.ibaraki.lg.jp

全数把握対象疾患 報告数 2008年第26週

分類	対象疾患	茨城県(診断日)						全国(診断日)	
		22週	23週	24週	25週	26週	年累計	26週	年累計
1類	エボラ出血熱								
	クリミア・コンゴ出血熱								
	痘そう								
	南米出血熱								
	ペスト								
	マールブルグ病								
	ラッサ熱								
2類	急性灰白髄炎								1
	結核	11	6	9	4	5	217	324	12352
	ジフテリア								
	重症急性呼吸器症候群								
	鳥インフルエンザ(H5N1)								
3類	コレラ							1	23
	細菌性赤痢	1				1	6	3	127
	腸管出血性大腸菌感染症	2	1				6	94	946
	腸チフス								25
	パラチフス								16
4類	E型肝炎							2	27
	ウエストナイル熱								
	A型肝炎						2	4	90
	エキノコックス症								6
	黄熱								
	オウム病								4
	オムスク出血熱								
	回帰熱								
	キャサナル森林病								
	Q熱								2
	狂犬病								
	コクシジオイデス症								1
	サル痘								
	腎症候性出血熱								
	西部ウマ脳炎								
	ダニ媒介脳炎								
	炭疽								
	つつが虫病							2	115
	デング熱							1	28
	東部ウマ脳炎								
	鳥インフルエンザ(H5N1除く)								
	ニパウイルス感染症								
	日本紅斑熱							2	16
	日本脳炎								
	ハンタウイルス肺症候群								
	Bウイルス病								
	鼻疽								
	ブルセラ症								1
	ベネズエラウマ脳炎								
	ヘンドラウイルス感染症								
	発しんチフス								
ポツリヌス症									
マラリア								19	
野兎病								2	
ライム病						1		3	
リッサウイルス感染症									
リフトバレー熱									
類鼻疽									
レジオネラ症		2	1			9	10	386	
レプトスピラ症								1	
ロッキー山紅斑熱									

全数把握対象疾患 報告数 2008年第26週

分類	対象疾患	茨城県(診断日)					全国(診断日)		
		22週	23週	24週	25週	26週	年累計	26週	年累計
5類 (全数)	アメーバ赤痢						5	16	419
	ウイルス性肝炎(E型・A型肝炎を除く)						1	1	107
	急性脳炎	1					6	2	99
	クリプトスポリジウム症								3
	クロイツフェルト・ヤコブ病							1	74
	劇症型溶血性レンサ球菌感染症						1		64
	後天性免疫不全症候群	2	1				8	17	708
	ジアルジア症								36
	髄膜炎菌性髄膜炎								9
	先天性風しん症候群								
	梅毒		1		1		6	6	392
	破傷風						2	2	48
	バンコマイシン耐性黄色ブドウ球菌感染症								
	バンコマイシン耐性腸球菌感染症								2
	風しん		1				2	8	227
麻しん	3	1	1	2	1	76	147	9860	

〈26週の保健所別報告数〉

	疾患名	結核	細菌性赤痢	麻しん
保健所名	水戸			
	ひたちなか			
	常陸大宮			
	日立	1		
	鉾田			
	潮来			
	龍ケ崎			
	土浦	2	1	
	つくば			1
	筑西	2		
	常総			
	古河			
合計	5	1	1	

〈全数把握対象疾患のコメント〉

〈二類感染症〉
 結核4件: 肺結核4件(20歳代女性1件、70歳代女性1件、80歳代男性1件女性1件)
 無症状病原体保有者1件(20歳代女性1件)
 細菌性赤痢: 20歳代女性1件(推定感染地域: エジプト)

〈五類感染症〉
 麻しん1件: 10歳代女性1件(検査診断例)ワクチン接種歴はなかった。

週報告 定点把握対象疾患 報告数 2008年第26週

定点種別	対象疾患	茨城県						全国	
		22週	23週	24週	25週	26週		26週	
		報告数	報告数	報告数	報告数	報告数	定点当	報告数	定点当
インフルエンザ	インフルエンザ	9	2	0	0	0	0.00	258	0.06
小児科	RSウイルス感染症	0	0	0	0	0	0.00	154	0.05
	咽頭結膜熱	25	36	28	56	47	0.63	2421	0.81
	A群溶血性レンサ球菌咽頭炎	319	276	263	282	223	2.97	6694	2.25
	感染性胃腸炎	266	311	324	366	277	3.69	13501	4.54
	水痘	162	122	157	163	144	1.92	5206	1.75
	手足口病	8	13	10	22	30	0.40	5992	2.01
	伝染性紅斑	9	18	22	20	15	0.20	569	0.19
	突発性発しん	33	35	40	47	39	0.52	2367	0.80
	百日咳	2	1	8	2	3	0.04	142	0.05
	ヘルパンギーナ	10	20	39	48	92	1.23	6729	2.26
	流行性耳下腺炎	8	13	13	8	13	0.17	1782	0.60
眼科	急性出血性結膜炎	3	2	3	0	1	0.06	18	0.03
	流行性角結膜炎	34	25	34	48	40	2.35	591	0.89
基幹	細菌性髄膜炎	0	0	0	0	0	0.00	6	0.01
	無菌性髄膜炎	0	0	0	0	0	0.00	32	0.07
	マイコプラズマ肺炎	6	5	14	11	7	0.54	161	0.35
	クラミジア肺炎(オウム病を除く)	0	0	0	0	0	0.00	10	0.02

県内の定点医療機関数

定点種別	インフルエンザ	120
	小児科	75
	眼科	17
	性感染症(月報告)	22
	基幹	13

〈定点把握対象疾患のコメント〉

<p>〈咽頭結膜熱〉 定点当たり報告数は21週から増加傾向にあったが、今週は茨城県・全国ともに減少している。</p> <p>〈水痘〉 定点当たり報告数は、19週から増加傾向にあり、昨年同様の推移を示している。今週も先週に続いて日立・竜ヶ崎保健所管内で高くなっている。</p> <p>〈手足口病〉 定点当たり報告数は、全国に比べて低いですが、24週から増加傾向を示しており、流行の兆しがうかがえる。</p> <p>〈ヘルパンギーナ〉 定点当たり報告数は22週から増加傾向にあり、昨年同様の推移を示している。</p>
--

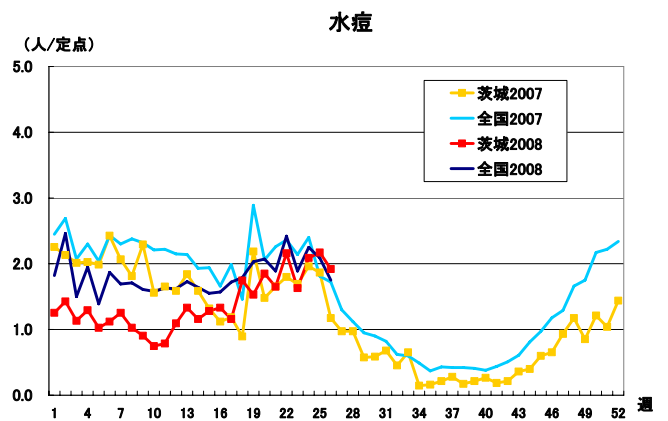
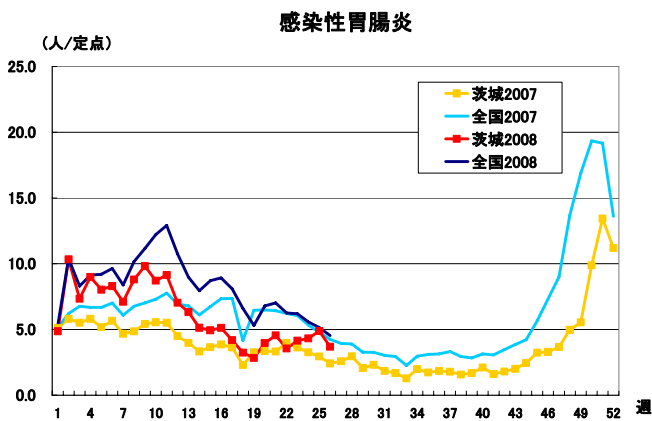
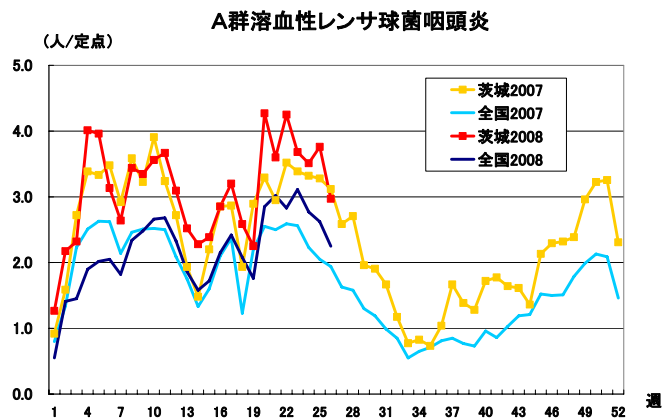
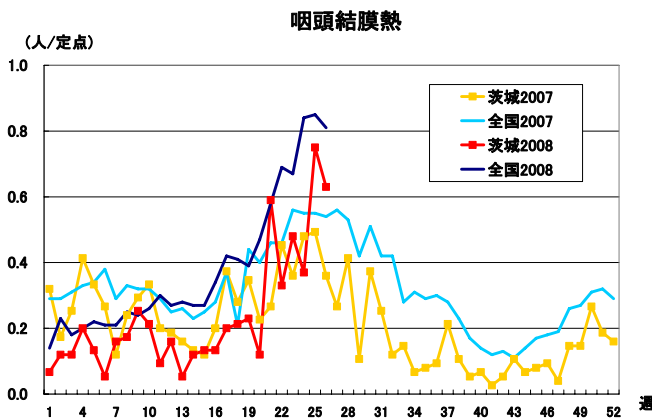
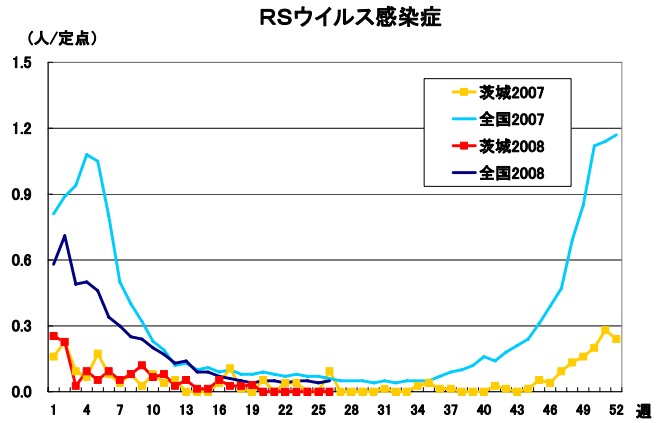
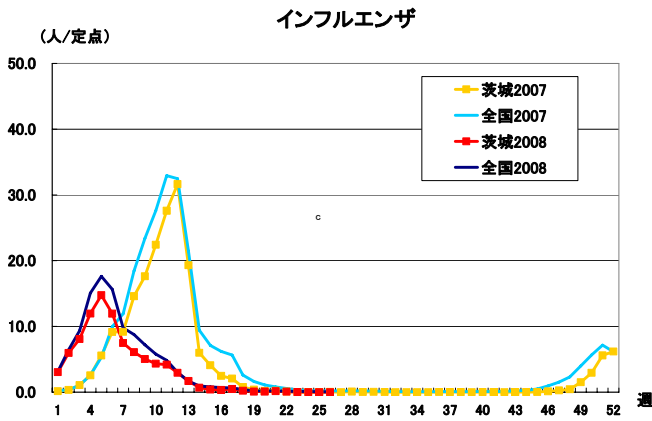
定点把握対象疾患報告数【保健所別】 2008年第26週

疾 病/保健所	水戸	ひたち なか	常陸 大宮	日立	鉾田	潮来	竜ヶ崎	土浦	つくば	筑西	常総	古河	計
インフルエンザ	0	0	0	0	0	0	0	0	0	0	0	0	0
RSウイルス	0	0	0	0	0	0	0	0	0	0	0	0	0
咽頭結膜熱	2	1	4	9	0	18	2	2	2	1	2	4	47
A群溶血性レンサ 球菌咽頭炎	16	27	10	50	2	2	31	16	30	9	21	9	223
感染性胃腸炎	44	34	19	30	2	4	53	42	12	20	17	0	277
水痘	10	14	1	29	5	16	23	7	4	6	14	15	144
手足口病	4	6	0	3	0	1	5	3	1	0	5	2	30
伝染性紅斑	2	0	0	1	0	0	1	6	4	0	0	1	15
突発性発疹	4	3	0	3	1	5	7	3	6	1	5	1	39
百日咳	0	0	0	0	1	0	1	0	0	0	0	1	3
ヘルパンギーナ	19	5	5	9	0	2	2	13	2	3	27	5	92
流行性耳下腺炎	0	1	0	1	0	1	2	3	1	2	1	1	13
急性出血性結膜 炎	0	0	0	0	0	0	1	0	0	0	0	0	1
流行性角結膜炎	20	3	4	1	0	1	7	2	2	0	0	0	40
細菌性髄膜炎(真 菌性を含む)	0	0	0	0	0	0	0	0	0	0	0	0	0
無菌性髄膜炎	0	0	0	0	0	0	0	0	0	0	0	0	0
マイコプラズマ肺 炎	0	0	0	7	0	0	0	0	0	0	0	0	7
クラミジア肺炎(オ ウム病は除く)	0	0	0	0	0	0	0	0	0	0	0	0	0

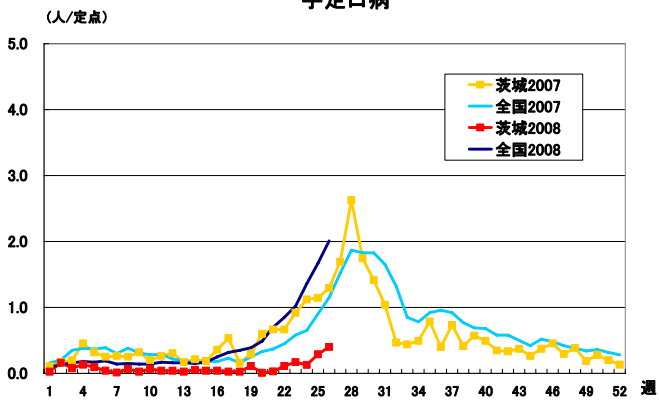
保健所管内別定点医療機関数

保健所名	定点種別				
	インフルエンザ	小児科	眼科	性感染症	基幹
水戸	17	11	3	4	2
ひたちなか	8	5	1	1	1
常陸大宮	8	5	1	2	0
日立	11	7	2	1	2
鉾田	5	3	0	1	1
潮来	8	5	1	3	1
龍ヶ崎	14	9	3	3	2
土浦	13	8	2	2	1
つくば	10	6	1	1	1
筑西	10	6	1	1	1
常総	8	5	1	2	0
古河	8	5	1	1	1
計	120	75	17	22	13

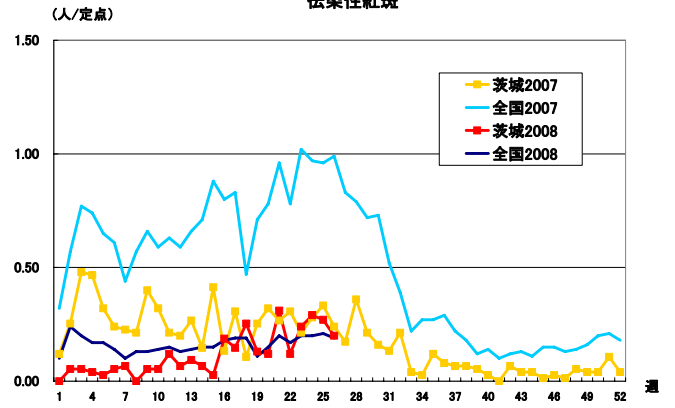
定点把握対象疾患報告数【週別発生状況】 26週



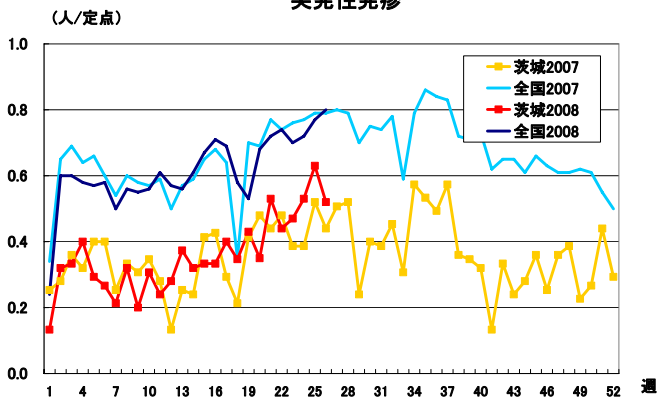
手足口病



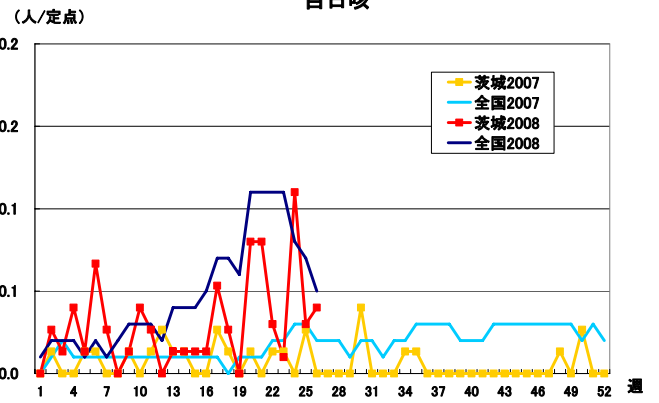
伝染性紅斑



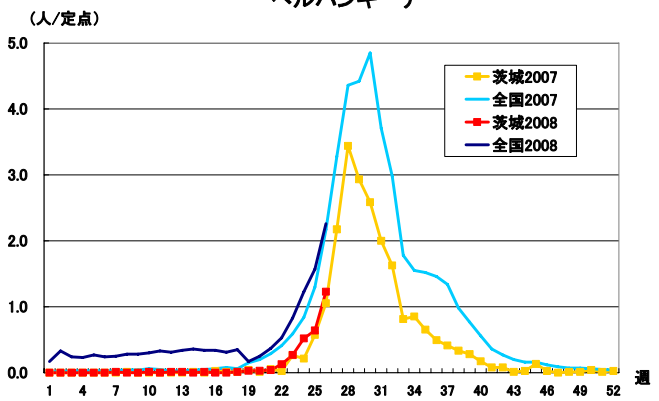
突発性発疹



百日咳



ヘルパンギーナ



流行性耳下腺炎

