

茨城県感染症流行情報

INFECTIOUS DISEASE WEEKLY REPORT IBARAKI

2019年第16週
(04月15日～04月21日)

【今週の動向】

- ・腸管出血性大腸菌感染症の報告が1件ありました。
- ・E型肝炎の報告が2件ありました。
- ・オウム病の報告が1件ありました。
- ・風しんの報告が1件ありました(海外渡航歴あり)。
- ・インフルエンザの1定点当たりの患者報告数は2.00となり、2週連続で増加しています。
- ・伝染性紅斑の1定点当たりの患者報告数は1.17となり前週(0.68)から増加しました。例年と比較して高い値で推移しています。
- ・インフルエンザによる学級閉鎖等措置及び社会福祉施設等における集団発生報告がありました。(別に掲載)

平成31年(2019)年04月25日発行

・**掲載日について** 週報のホームページ掲載は、原則毎週(木曜日)16:00以降の予定です。ただし、その週に祭日等がある場合は、掲載日が木曜日以降となります。また、年末年始時やゴールデンウィーク等の場合は前もって次号掲載予定日をお知らせします。

・ この情報は、速報性を重視しておりますので、今後、数値に若干の変更が生じる場合があります。

・ 全国の感染症発生動向情報につきましては、国立感染症研究所 感染症疫学センターのホームページ(<http://www.nih.go.jp/niid/ja/from-idsc.html>)をご覧ください。

★ 定点把握疾患のうち、性感染症(性器クラミジア感染症、性器ヘルペス感染症、尖圭コンジローマ、淋菌感染症)および基幹定点(メチシリン耐性黄色ブドウ球菌感染症、ペニシリン耐性肺炎球菌感染症、薬剤耐性緑膿菌感染症)については、別途月報に掲載しています。

茨城県感染症情報センター



Ibaraki Infectious Disease Surveillance Center

茨城県衛生研究所【編集・発行】

電話:029-241-6652

FAX:029-243-9550

全数把握対象疾患 報告数 2019年第16週

分類	対象疾患	茨城県(診断日)						全国(診断日)		
		12週	13週	14週	15週	16週	年累計	15週	年累計	
1類	エボラ出血熱									
	クリミア・コンゴ出血熱									
	痘そう									
	南米出血熱									
	ベスト									
	マールブルグ病									
	ラッサ熱									
2類	急性灰白髄炎									
	結核	11	12	15	14	12	165	399	5787	
	ジフテリア									
	重症急性呼吸器症候群									
	中東呼吸器感染症									
	鳥インフルエンザ(H5N1)									
	鳥インフルエンザ(H7N9)									
3類	コレラ								1	
	細菌性赤痢								28	
	腸管出血性大腸菌感染症		1			1	5	13	290	
	腸チフス						1	1	9	
	パラチフス							1	6	
4類	E型肝炎		1			2	7	8	130	
	ウエストナイル熱									
	A型肝炎						1	10	131	
	エキノкокクス症							1	3	
	黄熱									
	オウム病					1	1		8	
	オムスク出血熱									
	回帰熱									
	キャサヌル森林病									
	Q熱									
	狂犬病									
	コクシジオイデス症								1	
	サル痘									
	ジカウイルス感染症									
	重症熱性血小板減少症候群								1	8
	腎症候性出血熱									
	西部ウマ脳炎									
	ダニ媒介脳炎									
	炭疽									
	チクングニア熱									2
	つつが虫病				2			4	3	45
	デング熱							1	8	87
	東部ウマ脳炎									
	鳥インフルエンザ(H5N1除く)									
	ニパウイルス感染症									
	日本紅斑熱		1					1	2	11
	日本脳炎									
	ハンタウイルス肺症候群									
	Bウイルス病									
	鼻疽									
	ブルセラ症									1
ベネズエラウマ脳炎										
ヘンドラウイルス感染症										
発しんチフス										
ポツリヌス症									1	
マラリア									10	

全数把握対象疾患 報告数 2019年第16週

分類	対象疾患	茨城県(診断日)					全国(診断日)			
		12週	13週	14週	15週	16週	年累計	15週	年累計	
4類	野兔病									
	ライム病									
	リッサウイルス感染症									
	リフトバレー熱									
	類鼻疽									
	レジオネラ症	1					6	17	374	
	レプトスピラ症								2	
ロッキー山紅斑熱										
5類 (全数)	アメーバ赤痢					1	1	14	255	
	ウイルス性肝炎(E型・A型肝炎を除く)							5	93	
	カルバペネム耐性腸内細菌科細菌感染症	1		1	3	1	13	30	539	
	急性弛緩性麻痺						1	1	16	
	急性脳炎		1	1			12	9	345	
	クリプトスポリジウム症								5	
	クロイツフェルト・ヤコブ病							3	46	
	劇症型溶血性レンサ球菌感染症						4	16	276	
	後天性免疫不全症候群					1	2	26	345	
	ジアルジア症							2	11	
	侵襲性インフルエンザ菌感染症						1	8	187	
	侵襲性髄膜炎菌感染症							2	17	
	侵襲性肺炎球菌感染症	2	3	1		1	22	70	1121	
	水痘(入院に限る)						1	2	115	
	先天性風しん症候群								1	
	梅毒	1	2	1	1	2	30	119	1814	
	播種性クリプトコックス症						1	1	41	
	破傷風							1	14	
	バンコマイシン耐性 黄色ブドウ球菌感染症									
	バンコマイシン耐性腸球菌感染症							1	26	
	百日咳	6	8	9	3	1	103	252	4687	
	風しん						1	10	68	1284
	麻しん		1	1	1			10	22	403
薬剤耐性アシネトバクター感染症									12	

<16週の保健所別報告数>

	疾患名	結核	腸管出血性大腸菌感染症	E型肝炎	オウム病	アメーバ赤痢	カルバペネム耐性腸内細菌科細菌感染症	後天性免疫不全症候群	侵襲性肺炎球菌感染症	梅毒	百日咳	風しん
保健所名	水戸	2			1			1		1		1
	ひたちなか					1						
	常陸大宮	1										
	日立								1	1		
	鉾田											
	潮来	3										
	竜ヶ崎	3	1				1					
	土浦	2									1	
	つくば	1			1							
	筑西				1							
	常総											
	古河											
合計	12	1	1	2	1	1	1	1	1	2	1	1

週報告 定点把握対象疾患 報告数 2019年第16週

定点種別	対象疾患	茨城県						全国(速報)	
		12週	13週	14週	15週	16週		15週	
		報告数	報告数	報告数	報告数	報告数	定点当	報告数	定点当
インフルエンザ	インフルエンザ	127	109	106	149	240	2.00	8219	1.68
小児科	RSウイルス感染症	20	26	16	16	19	0.25	1597	0.51
	咽頭結膜熱	17	16	13	25	39	0.52	975	0.31
	A群溶血性レンサ球菌咽頭炎	157	166	163	188	232	3.09	7102	2.27
	感染性胃腸炎	318	263	286	357	372	4.96	19788	6.34
	水痘	27	28	31	33	20	0.27	982	0.31
	手足口病	9	4	5	4	10	0.13	882	0.28
	伝染性紅斑	50	33	69	51	88	1.17	1843	0.59
	突発性発しん	21	18	20	24	21	0.28	1354	0.43
	ヘルパンギーナ	1	2	1	3	3	0.04	134	0.04
	流行性耳下腺炎	3	3	6	6	9	0.12	249	0.08
眼科	急性出血性結膜炎	0	0	0	0	0	0.00	9	0.01
	流行性角結膜炎	9	24	18	17	20	1.18	378	0.55
基幹	細菌性髄膜炎	0	0	0	0	0	0.00	7	0.01
	無菌性髄膜炎	0	0	0	0	0	0.00	17	0.04
	マイコプラズマ肺炎	3	2	1	4	2	0.17	57	0.12
	クラミジア肺炎(オウム病を除く)	0	0	0	0	0	0.00	4	0.01
	感染性胃腸炎(ロタウイルス)	3	0	6	1	1	0.08	301	0.64

・ この情報は、速報性を重視しておりますので、今後、数値に若干の変更が生じる場合があります。

県内の定点医療機関数

定点種別	インフルエンザ	120
	小児科	75
	眼科	17
	性感染症(月報告)	22
	基幹	12

<定点把握対象疾患のコメント>

- ・インフルエンザの1定点当たりの患者報告数は2.00となり、2週連続で増加しています。特に、古河保健所管内(10.25)が突出して多い状況です。
- ・伝染性紅斑の1定点当たりの患者報告数は1.17となり前週(0.68)から増加しました。例年と比較して高い値で推移しています。特に、潮来(4.40)、常陸大宮(2.60)、筑西(1.67)保健所管内が多い状況です。

定点把握対象疾患報告数【保健所別】2019年第16週

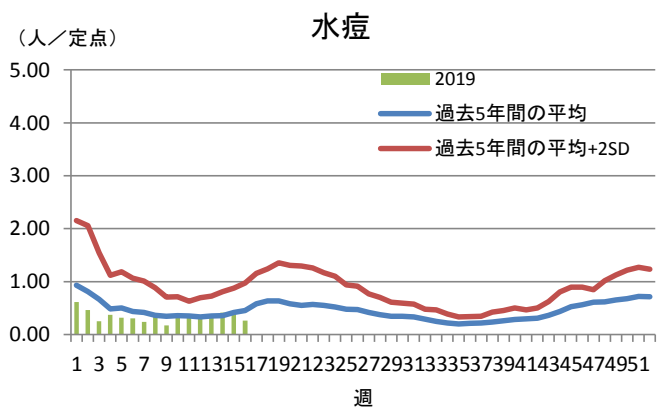
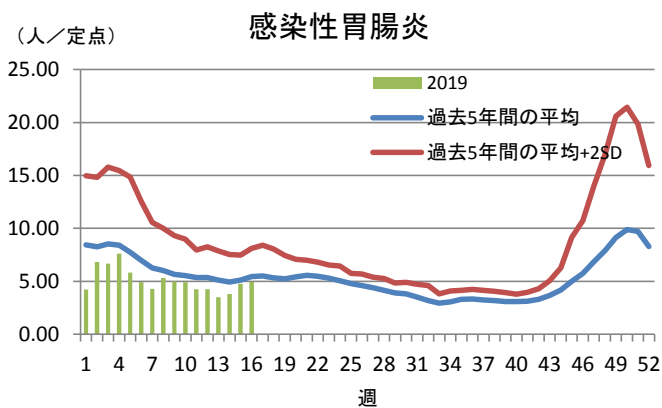
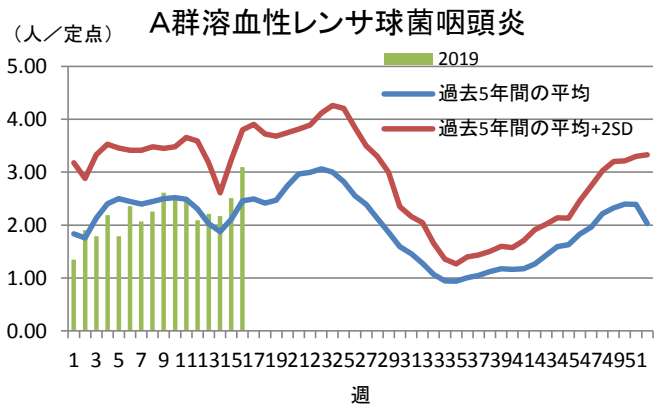
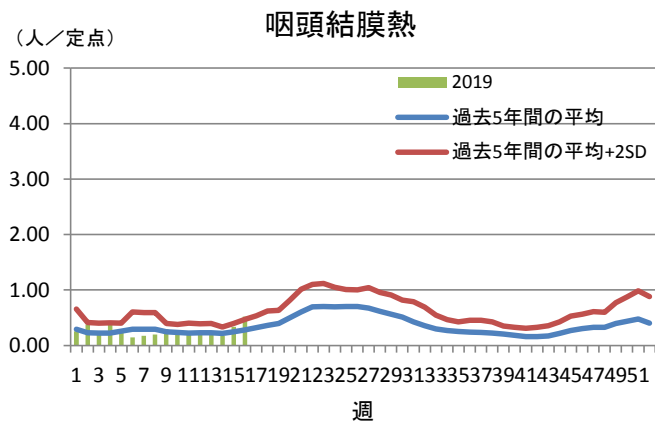
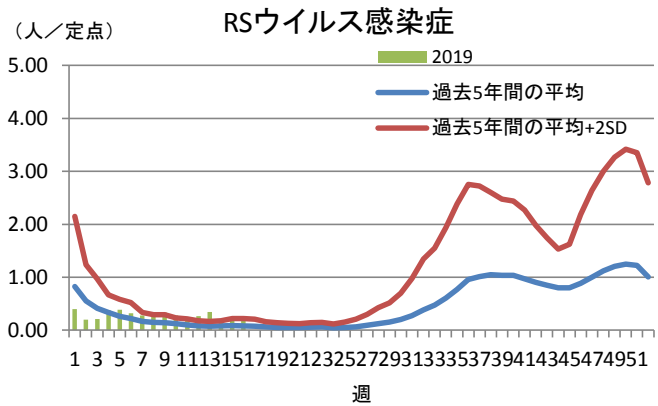
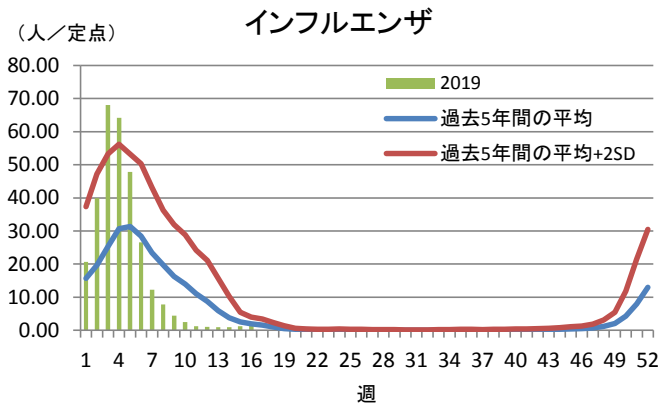
定点種別	疾 病/保健所	水戸	ひたち なか	常陸 大宮	日立	鉾田	潮来	竜ヶ崎	土浦	つくば	筑西	常総	古河	県
インフルエンザ	インフルエンザ	29	7	2	13	3	2	22	21	33	24	2	82	240
小児科	RSウイルス	10	3	0	0	0	0	0	1	5	0	0	0	19
	咽頭結膜熱	2	9	2	5	0	5	2	2	7	1	2	2	39
	A群溶血性レンサ球菌 咽頭炎	14	31	18	23	0	6	52	12	23	19	24	10	232
	感染性胃腸炎	39	55	15	2	5	10	74	36	53	24	32	27	372
	水痘	1	1	0	1	0	6	3	0	1	3	2	2	20
	手足口病	1	0	1	0	0	0	2	4	0	1	1	0	10
	伝染性紅斑	14	2	13	5	0	22	8	7	7	10	0	0	88
	突発性発しん	2	1	1	4	0	2	1	0	2	4	2	2	21
	ヘルパンギーナ	0	0	0	0	0	1	0	0	2	0	0	0	3
	流行性耳下腺炎	1	1	0	1	0	2	3	0	0	1	0	0	9
眼科	急性出血性結膜炎	0	0	0	0	/	0	0	0	0	0	0	0	0
	流行性角結膜炎	7	3	0	1	/	0	2	1	3	1	2	0	20
基幹	細菌性髄膜炎 (真菌性を含む)	0	0	/	0	/	0	0	0	0	0	/	0	0
	無菌性髄膜炎	0	0	/	0	/	0	0	0	0	0	/	0	0
	マイコプラズマ肺炎	0	0	/	1	/	0	1	0	0	0	/	0	2
	クラミジア肺炎 (オウム病は除く)	0	0	/	0	/	0	0	0	0	0	/	0	0
	感染性胃腸炎 (ロタウイルス)	0	0	/	0	/	0	0	0	0	1	/	0	1

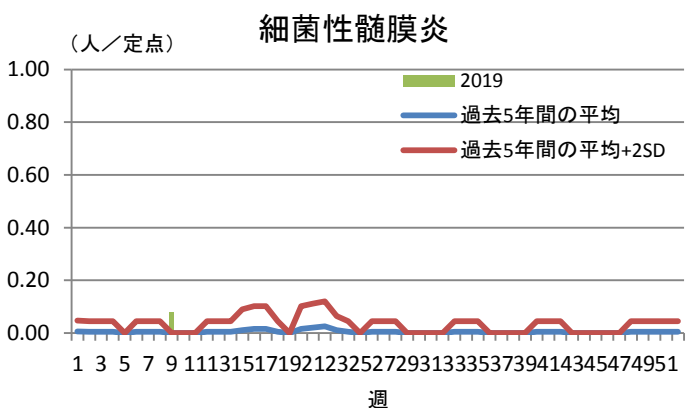
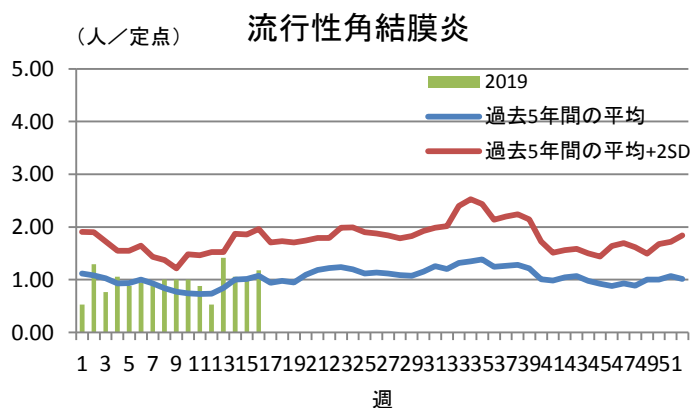
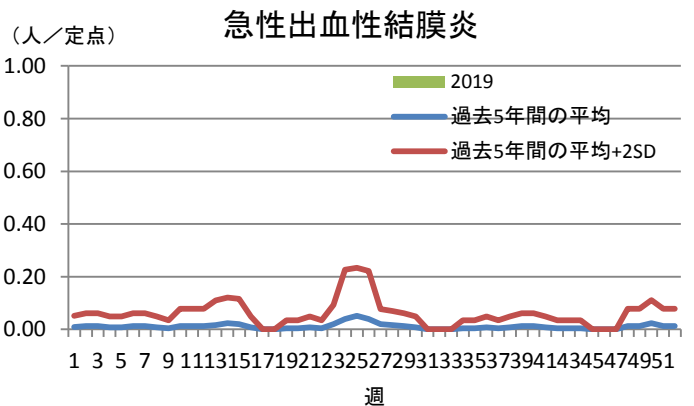
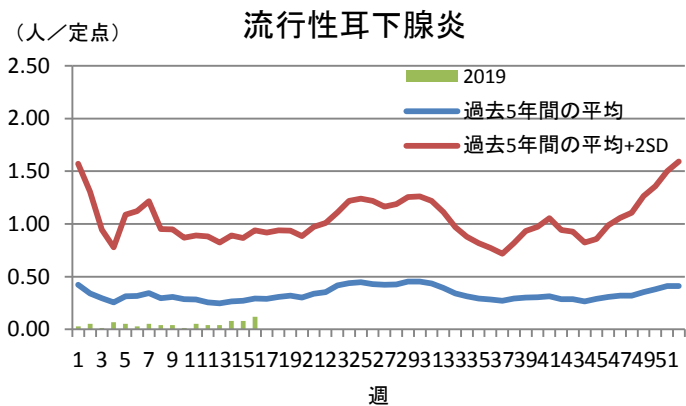
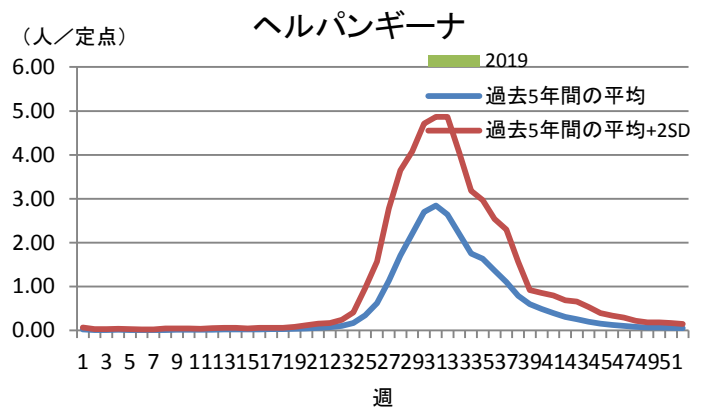
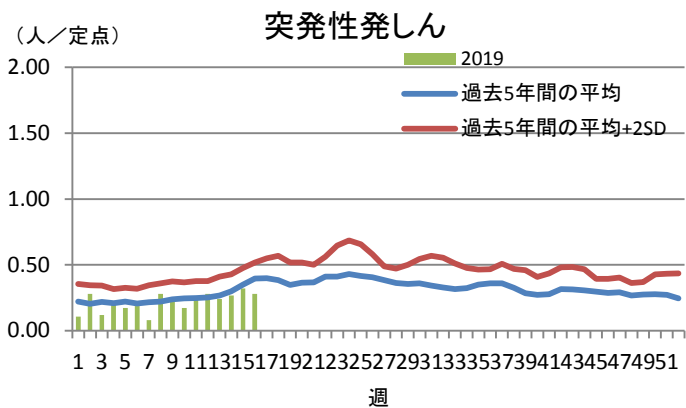
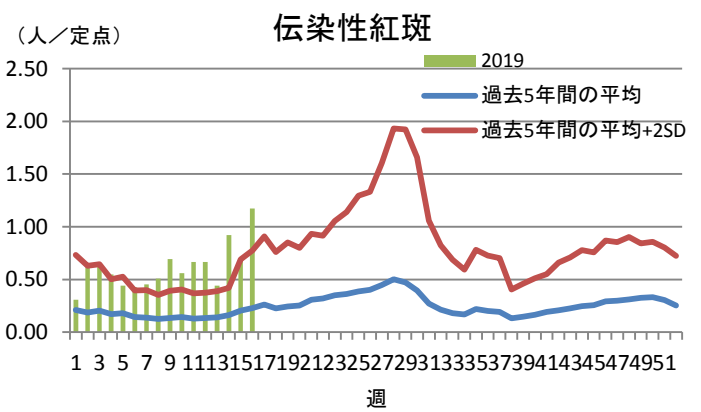
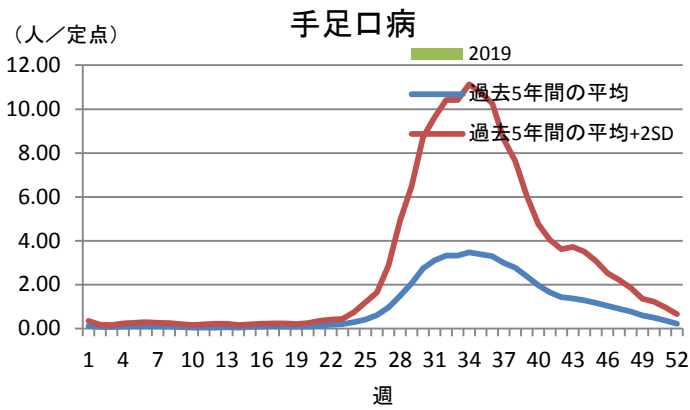
定点把握対象疾患定点当たり報告数【保健所別】2019年第16週

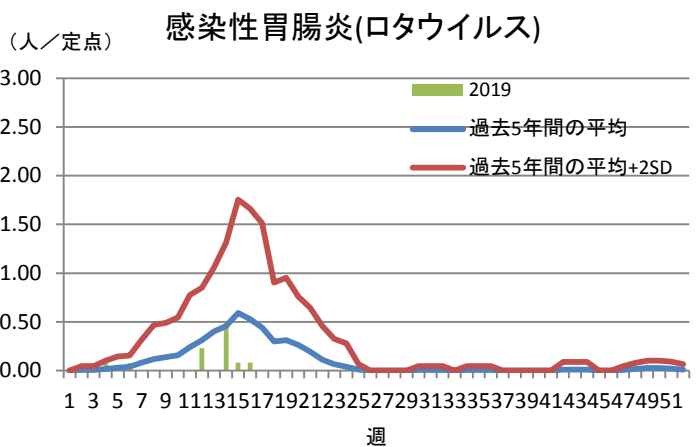
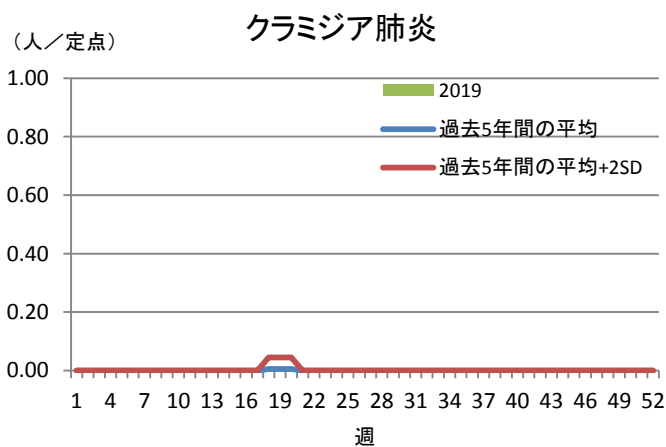
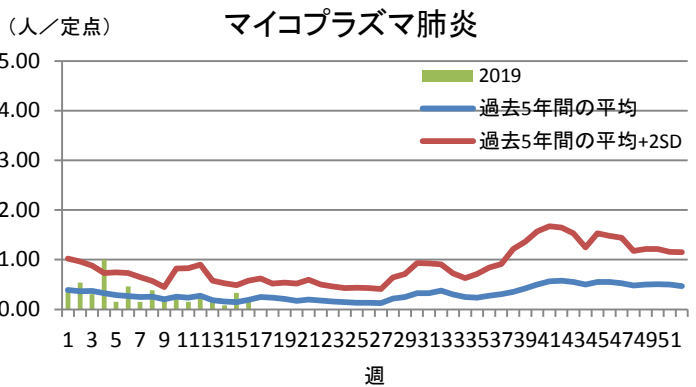
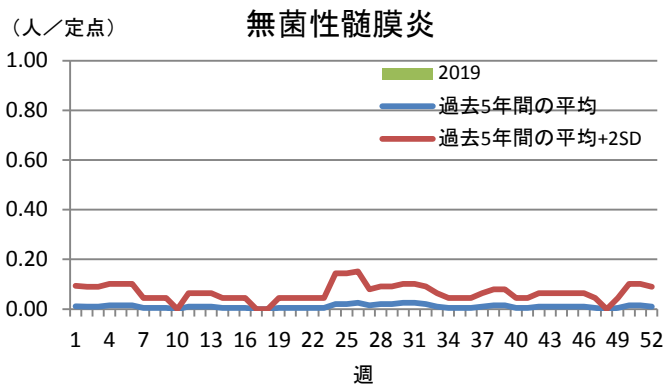
定点種別	疾 病/保健所	水戸	ひたち なか	常陸 大宮	日立	鉾田	潮来	竜ヶ崎	土浦	つくば	筑西	常総	古河	県
インフルエンザ	インフルエンザ	1.71	0.88	0.25	1.18	0.60	0.25	1.57	1.62	3.30	2.40	0.25	10.25	2.00
小児科	RSウイルス	0.91	0.60	0.00	0.00	0.00	0.00	0.00	0.13	0.83	0.00	0.00	0.00	0.25
	咽頭結膜熱	0.18	1.80	0.40	0.71	0.00	1.00	0.22	0.25	1.17	0.17	0.40	0.40	0.52
	A群溶血性レンサ球菌 咽頭炎	1.27	6.20	3.60	3.29	0.00	1.20	5.78	1.50	3.83	3.17	4.80	2.00	3.09
	感染性胃腸炎	3.55	11.00	3.00	0.29	1.67	2.00	8.22	4.50	8.83	4.00	6.40	5.40	4.96
	水痘	0.09	0.20	0.00	0.14	0.00	1.20	0.33	0.00	0.17	0.50	0.40	0.40	0.27
	手足口病	0.09	0.00	0.20	0.00	0.00	0.00	0.22	0.50	0.00	0.17	0.20	0.00	0.13
	伝染性紅斑	1.27	0.40	2.60	0.71	0.00	4.40	0.89	0.88	1.17	1.67	0.00	0.00	1.17
	突発性発しん	0.18	0.20	0.20	0.57	0.00	0.40	0.11	0.00	0.33	0.67	0.40	0.40	0.28
	ヘルパンギーナ	0.00	0.00	0.00	0.00	0.00	0.20	0.00	0.00	0.33	0.00	0.00	0.00	0.04
	流行性耳下腺炎	0.09	0.20	0.00	0.14	0.00	0.40	0.33	0.00	0.00	0.17	0.00	0.00	0.12
眼科	急性出血性結膜炎	0.00	0.00	0.00	0.00	/	0.00	0.00	0.00	0.00	0.00	0.00	0.00	0.00
	流行性角結膜炎	2.33	3.00	0.00	0.50	/	0.00	0.67	0.50	3.00	1.00	2.00	0.00	1.18
基幹	細菌性髄膜炎 (真菌性を含む)	0.00	0.00	/	0.00	/	0.00	0.00	0.00	0.00	0.00	/	0.00	0.00
	無菌性髄膜炎	0.00	0.00	/	0.00	/	0.00	0.00	0.00	0.00	0.00	/	0.00	0.00
	マイコプラズマ肺炎	0.00	0.00	/	0.50	/	0.00	0.50	0.00	0.00	0.00	/	0.00	0.17
	クラミジア肺炎 (オウム病は除く)	0.00	0.00	/	0.00	/	0.00	0.00	0.00	0.00	0.00	/	0.00	0.00
	感染性胃腸炎 (ロタウイルス)	0.00	0.00	/	0.00	/	0.00	0.00	0.00	0.00	1.00	/	0.00	0.08

※斜線の箇所は定点医療機関が設定されていません。

定点把握対象疾患報告数【週別発生状況】2019年第16週







保健所管内別定点医療機関数

保健所名	定点種別				
	インフルエンザ	小児科	眼科	性感染症	基幹
水戸	17	11	3	4	2
ひたちなか	8	5	1	1	1
常陸大宮	8	5	1	1	0
日立	11	7	2	2	2
鉾田	5	3	0	1	0
潮来	8	5	1	1	1
竜ヶ崎	14	9	3	3	2
土浦	13	8	2	3	1
つくば	10	6	1	2	1
筑西	10	6	1	2	1
常総	8	5	1	1	0
古河	8	5	1	1	1
計	120	75	17	22	12

茨城県感染症発生動向疾患別年齢別報告数

●インフルエンザ定点

保健所	水戸	ひたちなか	常陸大宮	日立	鉾田	潮来	竜ヶ崎	土浦	つくば	筑西	常総	古河
インフルエンザ	29	7	2	13	3	2	22	21	33	24	2	82

	～5ヶ月	～11ヶ月	1歳	2歳	3歳	4歳	5歳	6歳	7歳	8歳	9歳	～14歳
インフルエンザ	1	3	11	6	8	13	12	13	20	12	10	51

	～19歳	～29歳	～39歳	～49歳	～59歳	～69歳	～79歳	80歳～	合計
インフルエンザ	17	20	13	12	8	5	2	3	240

●小児科定点

	～5ヶ月	～11ヶ月	1歳	2歳	3歳	4歳	5歳	6歳	7歳	8歳	9歳	～14歳
RSウイルス感染症	4	4	11	0	0	0	0	0	0	0	0	0
咽頭結膜熱	0	2	11	8	8	4	2	1	2	0	0	1
A群溶血性レンサ球菌咽頭炎	0	2	14	24	23	27	23	22	23	24	9	25
感染性胃腸炎	2	19	48	45	31	27	49	19	20	12	11	26
水痘	0	0	1	1	0	2	4	1	2	1	0	6
手足口病	0	1	5	0	3	0	0	0	1	0	0	0
伝染性紅斑	0	2	4	4	9	14	18	6	10	10	4	6
突発性発しん	2	4	12	1	0	1	1	0	0	0	0	0
ヘルパンギーナ	0	1	0	0	1	0	0	0	0	0	0	1
流行性耳下腺炎	0	0	0	0	1	0	1	3	3	0	0	1

	～19歳	20歳～	合計
RSウイルス感染症	0	0	19
咽頭結膜熱	0	0	39
A群溶血性レンサ球菌咽頭炎	2	14	232
感染性胃腸炎	6	57	372
水痘	0	2	20
手足口病	0	0	10
伝染性紅斑	0	1	88
突発性発しん	0	0	21
ヘルパンギーナ	0	0	3
流行性耳下腺炎	0	0	9

●眼科定点

	～5ヶ月	～11ヶ月	1歳	2歳	3歳	4歳	5歳	6歳	7歳	8歳	9歳	～14歳
急性出血性結膜炎	0	0	0	0	0	0	0	0	0	0	0	0
流行性角結膜炎	0	0	0	0	1	0	0	1	0	0	1	0

	～19歳	～29歳	～39歳	～49歳	～59歳	～69歳	70歳～	合計
急性出血性結膜炎	0	0	0	0	0	0	0	0
流行性角結膜炎	0	2	4	1	6	2	2	20

●基幹定点

	～5ヶ月	～11ヶ月	1歳	2歳	3歳	4歳	5歳	6歳	7歳	8歳	9歳	～14歳
細菌性髄膜炎(真菌性を含む)	0	0	0	0	0	0	0	0	0	0	0	0
無菌性髄膜炎	0	0	0	0	0	0	0	0	0	0	0	0
マイコプラズマ肺炎	0	0	0	0	0	0	1	0	0	0	0	0
クラミジア肺炎(オウム病は除く)	0	0	0	0	0	0	0	0	0	0	0	0
感染性胃腸炎(ロタウイルス)	0	0	0	1	0	0	0	0	0	0	0	0

	～19歳	～29歳	～39歳	～49歳	～59歳	～69歳	～79歳	80歳～	合計
細菌性髄膜炎(真菌性を含む)	0	0	0	0	0	0	0	0	0
無菌性髄膜炎	0	0	0	0	0	0	0	0	0
マイコプラズマ肺炎	0	0	0	0	0	0	0	1	2
クラミジア肺炎(オウム病は除く)	0	0	0	0	0	0	0	0	0
感染性胃腸炎(ロタウイルス)	0	0	0	0	0	0	0	0	1