

茨城県感染症流行情報

INFECTIOUS DISEASE WEEKLY REPORT IBARAKI

2017年第24週
(06月12日～06月18日)

【今週の動向】

・腸管出血性大腸菌感染症の報告が2件ありました。腸管出血性大腸菌感染症の報告は夏季に増加するため、これからの季節特に注意が必要です。食品が生肉と接触するのを避けること、食品を十分加熱することや調理後の食品はなるべく食べきる等の注意が大切です。

・A群溶血性レンサ球菌咽頭炎の県内の1定点あたりの報告数は、6週連続で増加しており、4.17となりました(先週3.60)。

平成29年(2017)年06月22日発行

・**掲載日について** 週報のホームページ掲載は、原則毎週(木曜日)14:00以降の予定です。ただし、その週に祭日等がある場合は、掲載日が木曜日以降となります。また、年末年始時やゴールデンウィーク等の場合は前もって次号掲載予定日をお知らせします。

★定点把握疾患のうち、性感染症(性器クラミジア感染症、性器ヘルペス感染症、尖圭コンジローマ、淋菌感染症)および基幹定点(メチシリン耐性黄色ブドウ球菌感染症、ペニシリン耐性肺炎球菌感染症、薬剤耐性緑膿菌感染症)については、別途月報に掲載しています。

・ この情報は、速報性を重視しておりますので、今後、数値に若干の変更が生じる場合があります。

・ 全国の感染症発生動向情報につきましては、国立感染症研究所 感染症疫学センターのホームページ(<http://www.nih.go.jp/niid/ja/from-idsc.html>)をご覧ください。

茨城県感染症情報センター

Ibaraki Infectious Disease Surveillance Center



茨城県衛生研究所【編集・発行】

電話:029-241-6652

全数把握対象疾患 報告数 2017年第24週

分類	対象疾患	茨城県(診断日)						全国(診断日)		
		20週	21週	22週	23週	24週	年累計	24週	年累計	
1類	エボラ出血熱									
	クリミア・コンゴ出血熱									
	痘そう									
	南米出血熱									
	ベスト									
	マールブルグ病									
	ラッサ熱									
2類	急性灰白髄炎									
	結核	5	8	8	18	10	227	349	9997	
	ジフテリア									
	重症急性呼吸器症候群									
	中東呼吸器感染症									
	鳥インフルエンザ(H5N1)									
	鳥インフルエンザ(H7N9)									
3類	コレラ								1	
	細菌性赤痢							3	68	
	腸管出血性大腸菌感染症			1		2	7	74	609	
	腸チフス						2		15	
	パラチフス								7	
4類	E型肝炎			1			5	4	165	
	ウエストナイル熱									
	A型肝炎	1					3	10	146	
	エキノコックス症								14	
	黄熱									
	オウム病						1	2	8	
	オムスク出血熱									
	回帰熱									
	キャサヌル森林病									
	Q熱									
	狂犬病									
	コクシジオイデス症									
	サル痘									
	ジカウイルス感染症								1	
	重症熱性血小板減少症候群								2	32
	腎症候性出血熱									
	西部ウマ脳炎									
	ダニ媒介脳炎									
	炭疽									
	チクングニア熱									1
	つつが虫病	1						1	3	87
	デング熱							5	3	81
	東部ウマ脳炎									
	鳥インフルエンザ(H5N1除く)									
	ニパウイルス感染症									
	日本紅斑熱								4	70
	日本脳炎									
	ハンタウイルス肺症候群									
	Bウイルス病									
	鼻疽									
	ブルセラ症									1
	ベネズエラウマ脳炎									
ヘンドラウイルス感染症										
発しんチフス										
ボツリヌス症									1	
マラリア							2	2	15	

全数把握対象疾患 報告数 2017年第24週

分類	対象疾患	茨城県(診断日)					全国(診断日)		
		20週	21週	22週	23週	24週	年累計	24週	年累計
4類	野兔病								
	ライム病								1
	リッサウイルス感染症								
	リフトバレー熱								
	類鼻疽								
	レジオネラ症	1	3	1	1		21	30	568
	レプトスピラ症								2
	ロッキー山紅斑熱								
5類 (全数)	アメーバ赤痢	1					6	13	502
	ウイルス性肝炎(E型・A型肝炎を除く)		1				5	3	137
	カルバペネム耐性腸内細菌科細菌感染症			1			4	17	655
	急性脳炎	1					13	8	335
	クリプトスポリジウム症							2	7
	クロイツフェルト・ヤコブ病						2	4	85
	劇症型溶血性レンサ球菌感染症	2			1		6	13	289
	後天性免疫不全症候群						6	18	620
	ジアルジア症						1		31
	侵襲性インフルエンザ菌感染症						1	3	184
	侵襲性髄膜炎菌感染症						1		11
	侵襲性肺炎球菌感染症		1	3			33	32	1857
	水痘(入院に限る)						3	6	135
	先天性風しん症候群								
	梅毒	1			1	1	15	82	2342
	播種性クリプトコックス症							2	67
	破傷風							3	36
	バンコマイシン耐性 黄色ブドウ球菌感染症								
	バンコマイシン耐性腸球菌感染症							2	37
	風しん							2	46
麻しん						1	1	163	
薬剤耐性アシネトバクター感染症								11	

<24週の保健所別報告数>

	疾患名	結核	腸管出血性大腸菌感染症	梅毒
保健所名	水戸			
	ひたちなか			
	常陸大宮			
	日立	1		
	鉾田			
	潮来			
	竜ヶ崎	3		
	土浦		1	
	つくば	3	1	1
	筑西	2		
	常総			
古河	1			
合計		10	2	1

週報告 定点把握対象疾患 報告数 2017年第24週

定点種別	対象疾患	茨城県						全国(速報)		
		20週	21週	22週	23週	24週		24週		
		報告数	報告数	報告数	報告数	報告数	定点当	報告数	定点当	
インフルエンザ	インフルエンザ	54	23	13	8	6	0.05	1265	0.26	
小児科	RSウイルス感染症	3	6	9	4	7	0.09	863	0.27	
	咽頭結膜熱	30	63	81	59	66	0.89	3067	0.97	
	A群溶血性レンサ球菌咽頭炎	220	246	261	270	313	4.23	11323	3.59	
	感染性胃腸炎	391	344	368	341	347	4.69	22344	7.08	
	水痘	19	29	26	25	23	0.31	1313	0.42	
	手足口病	3	6	16	12	10	0.14	6520	2.07	
	伝染性紅斑	3	5	6	4	8	0.11	306	0.10	
	突発性発しん	20	26	19	34	21	0.28	1693	0.54	
	百日咳	0	0	0	2	0	0.00	51	0.02	
	ヘルパンギーナ	2	1	8	8	4	0.05	1762	0.56	
	流行性耳下腺炎	11	10	31	20	23	0.31	1549	0.49	
	眼科	急性出血性結膜炎	0	0	0	0	1	0.06	13	0.02
		流行性角結膜炎	27	24	18	26	34	2.00	581	0.84
基幹	細菌性髄膜炎	0	0	0	0	0	0.00	4	0.01	
	無菌性髄膜炎	0	0	0	0	0	0.00	14	0.03	
	マイコプラズマ肺炎	1	0	0	3	0	0.00	93	0.20	
	クラミジア肺炎(オウム病を除く)	0	0	0	0	0	0.00	6	0.01	
	感染性胃腸炎(ロタウイルス)	5	4	3	0	0	0.00	121	0.25	

・この情報は、速報性を重視しておりますので、今後、数値に若干の変更が生じる場合があります。

県内の定点医療機関数

定点種別	インフルエンザ	119
	小児科	74
	眼科	17
	性感染症(月報告)	22
	基幹	13

<定点把握対象疾患のコメント>

・A群溶血性レンサ球菌咽頭炎の県内の1定点あたりの報告数は、6週連続で増加しており、今週は4.17となりました(先週3.60)。全国及び昨年と比較すると高めであり、注意が必要です。管轄保健所別では、潮来保健所が8.00(先週4.00)、筑西保健所が9.67(6.00)と先週よりも大きく増加しています。(P4, P5, P6及び感染症週報23週参照)

・流行性角結膜炎は、ひたちなか保健所の1定点あたりの報告数が13.00(先週9.00)と突出して高いため(県全体2.00)、注意が必要です。(P4, P5, P7及び感染症週報23週参照)

定点把握対象疾患報告数【保健所別】2017年第24週

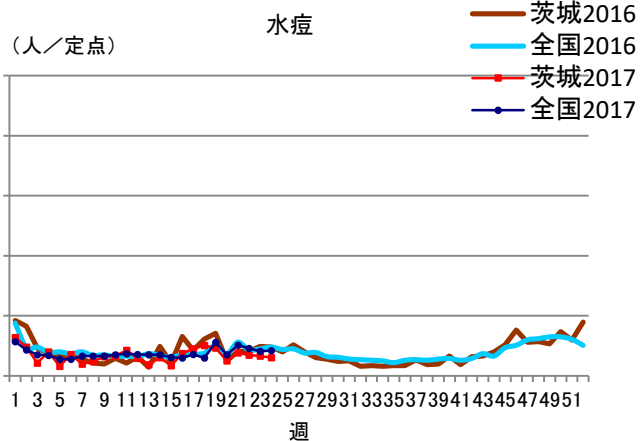
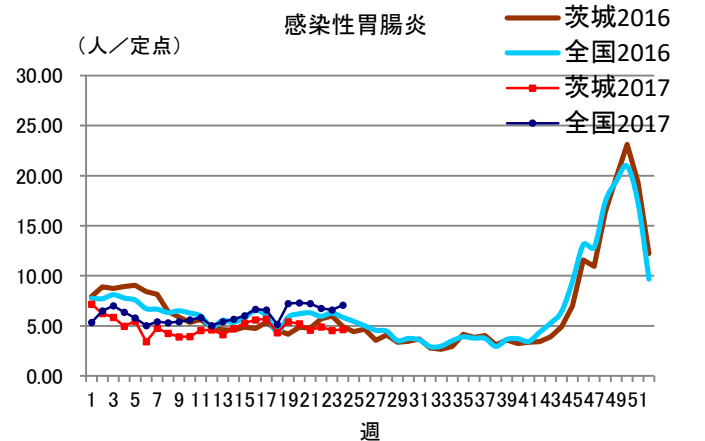
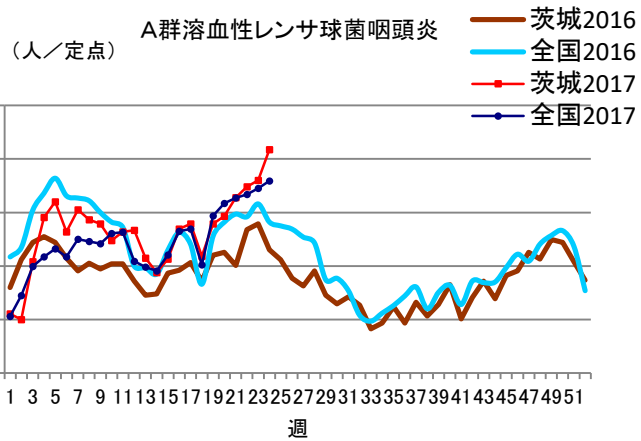
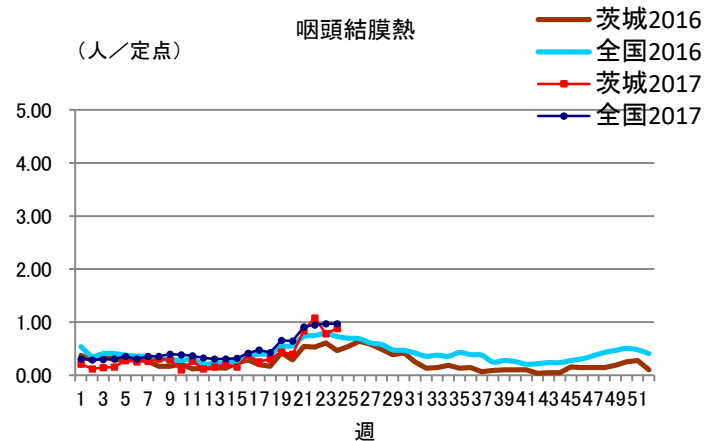
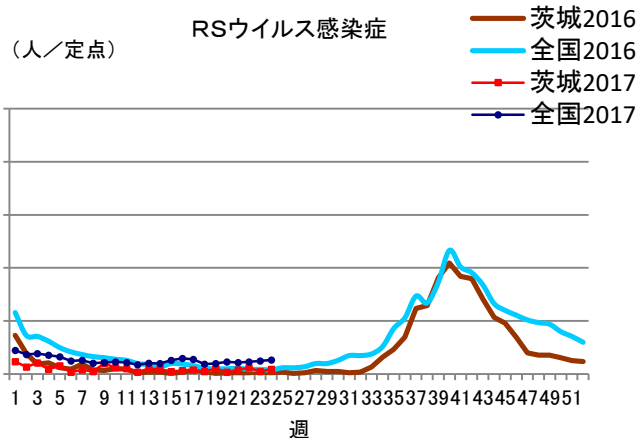
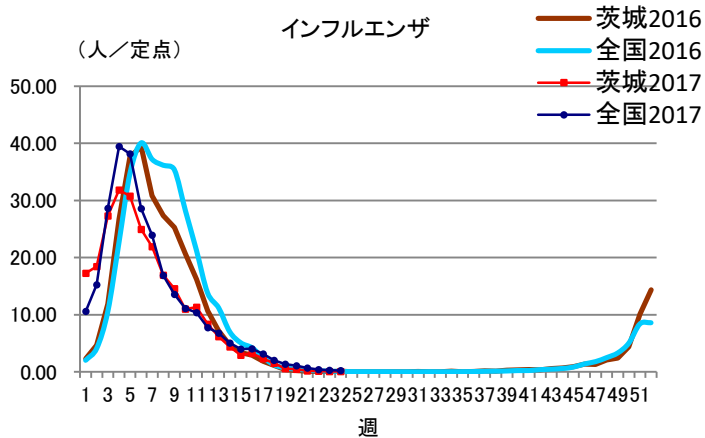
定点種別	疾 病/保健所	水戸	ひたち なか	常陸 大宮	日立	鉾田	潮来	竜ヶ崎	土浦	つくば	筑西	常総	古河	県
インフル エンザ	インフルエンザ	4	0	0	0	0	0	1	0	0	1	0	0	6
小児科	RSウイルス	2	1	0	1	0	0	1	1	1	0	0	0	7
	咽頭結膜熱	0	8	2	5	1	13	2	10	5	4	3	13	66
	A群溶血性レンサ球菌 咽頭炎	17	24	24	20	3	40	19	9	65	58	17	17	313
	感染性胃腸炎	19	47	24	11	9	16	73	25	52	32	29	10	347
	水痘	4	0	1	1	0	0	5	6	1	1	2	2	23
	手足口病	1	1	2	0	1	0	2	0	1	0	1	1	10
	伝染性紅斑	0	0	1	0	0	0	0	1	1	1	0	4	8
	突発性発しん	0	6	0	2	0	1	0	3	1	3	5	0	21
	百日咳	0	0	0	0	0	0	0	0	0	0	0	0	0
	ヘルパンギーナ	1	0	0	0	0	0	0	0	0	0	3	0	4
	流行性耳下腺炎	1	0	2	0	0	0	12	2	2	1	0	1	2
眼科	急性出血性結膜炎	1	0	0	/	/	0	0	0	0	0	0	0	1
	流行性角結膜炎	10	13	4	0	/	0	7	0	0	0	0	0	34
基幹	細菌性髄膜炎 (真菌性を含む)	0	0	/	0	0	0	0	0	0	0	/	0	0
	無菌性髄膜炎	0	0	/	0	0	0	0	0	0	0	/	0	0
	マイコプラズマ肺炎	0	0	/	0	0	0	0	0	0	0	/	0	0
	クラミジア肺炎 (オウム病は除く)	0	0	/	0	0	0	0	0	0	0	/	0	0
	感染性胃腸炎 (ロタウイルス)	0	0	/	0	0	0	0	0	0	0	/	0	0

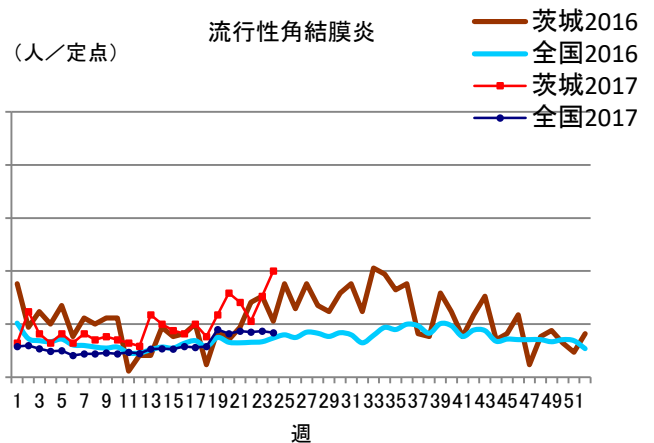
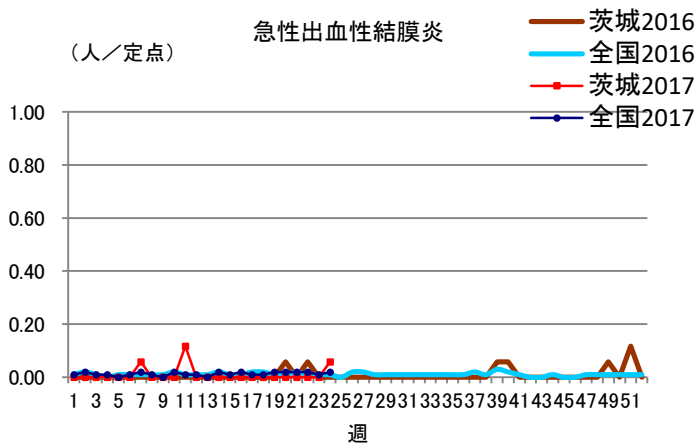
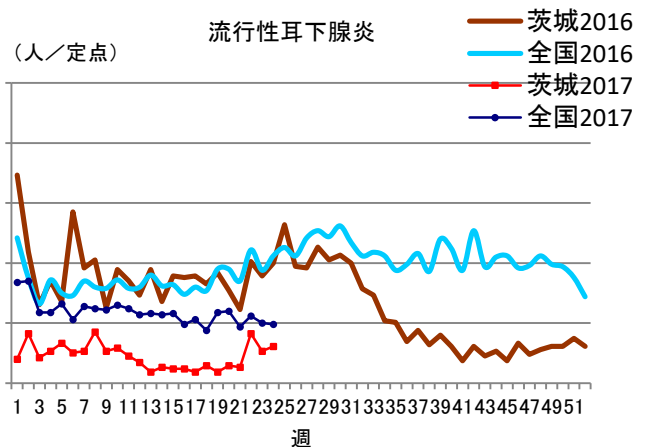
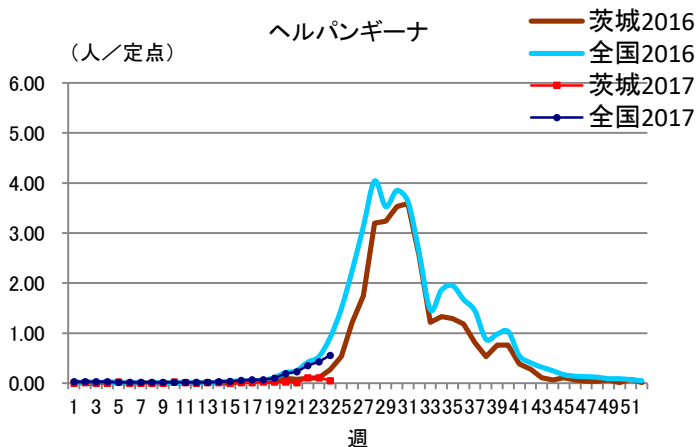
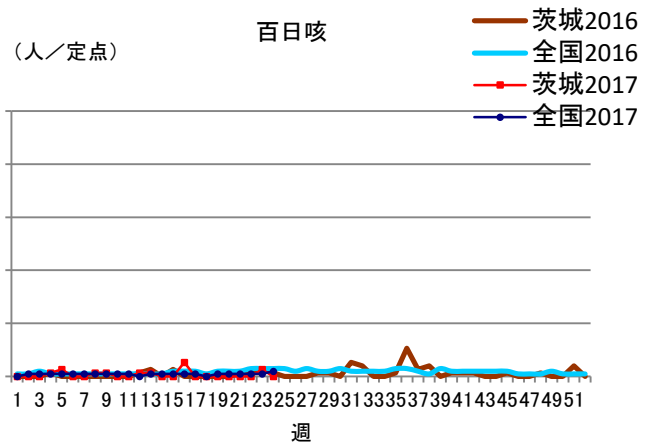
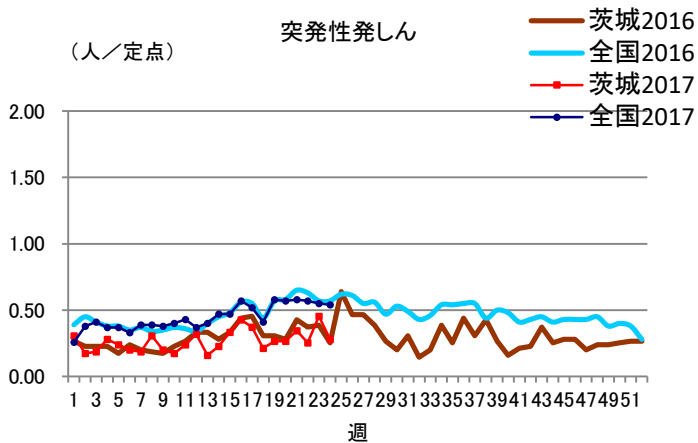
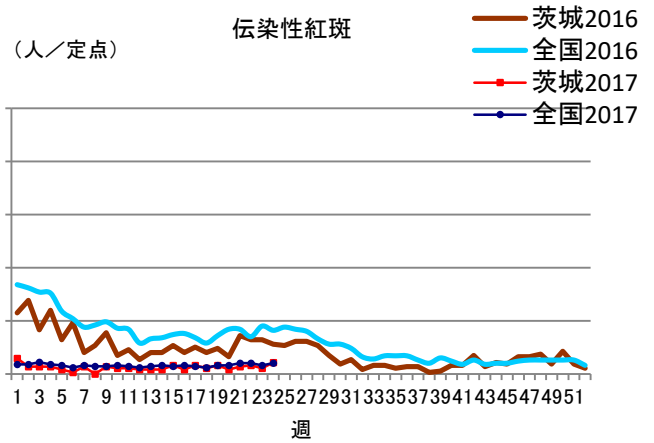
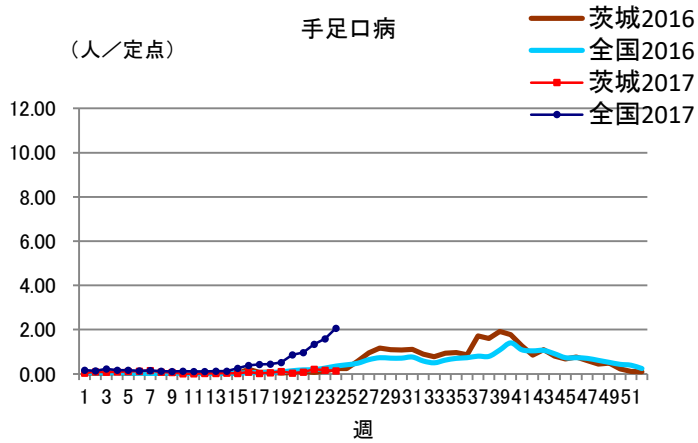
定点把握対象疾患定点当たり報告数【保健所別】2017年第24週

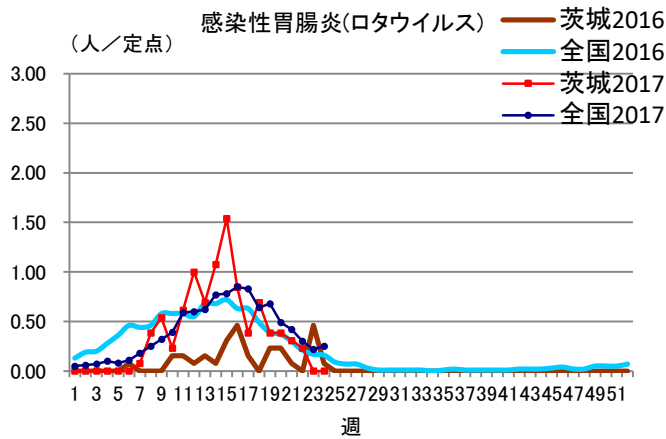
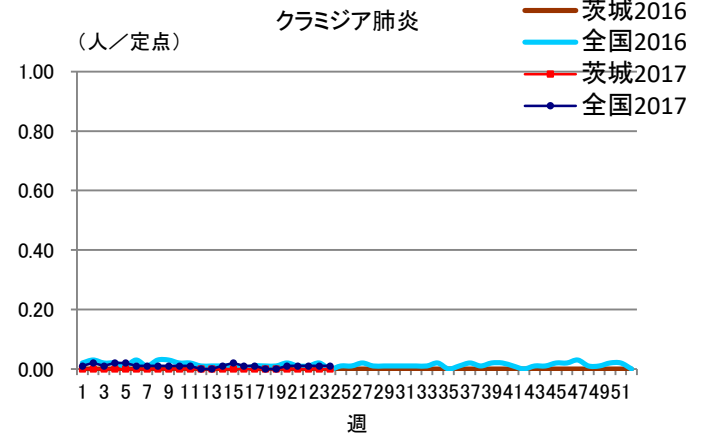
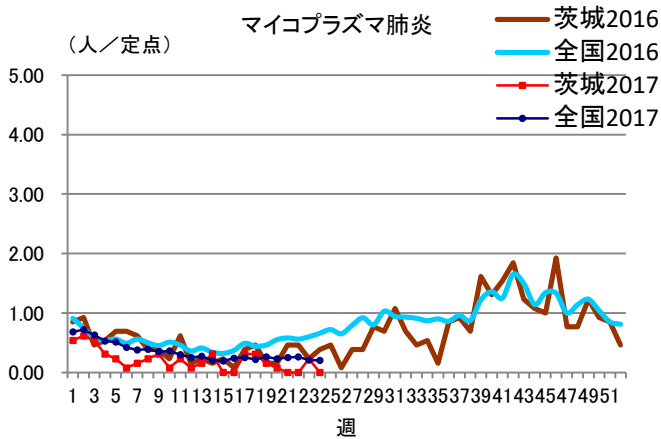
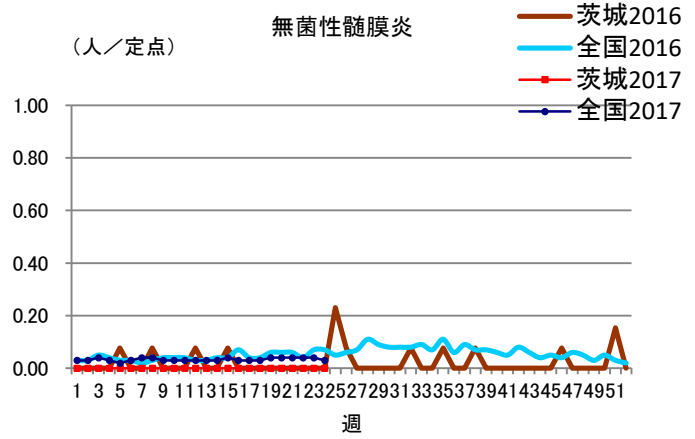
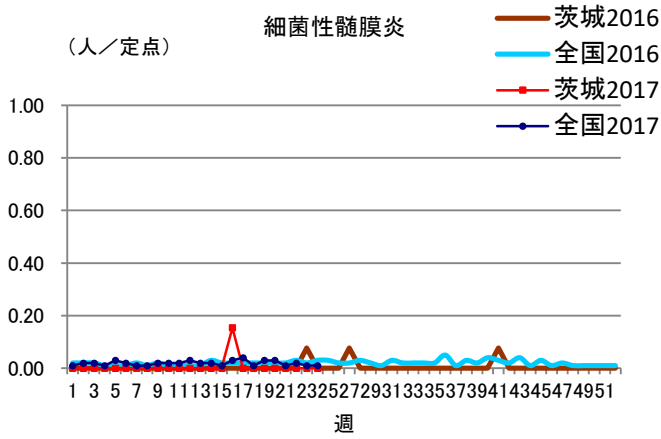
定点種別	疾 病/保健所	水戸	ひたち なか	常陸 大宮	日立	鉾田	潮来	竜ヶ崎	土浦	つくば	筑西	常総	古河	県
インフル エンザ	インフルエンザ	0.24	0.00	0.00	0.00	0.00	0.00	0.07	0.00	0.00	0.10	0.00	0.00	0.05
小児科	RSウイルス	0.18	0.20	0.00	0.14	0.00	0.00	0.11	0.14	0.17	0.00	0.00	0.00	0.09
	咽頭結膜熱	0.00	1.60	0.40	0.71	0.33	2.60	0.22	1.43	0.83	0.67	0.60	2.60	0.89
	A群溶血性レンサ球菌 咽頭炎	1.55	4.80	4.80	2.86	1.00	8.00	2.11	1.29	10.83	9.67	3.40	3.40	4.23
	感染性胃腸炎	1.73	9.40	4.80	1.57	3.00	3.20	8.11	3.57	8.67	5.33	5.80	2.00	4.69
	水痘	0.36	0.00	0.20	0.14	0.00	0.00	0.56	0.86	0.17	0.17	0.40	0.40	0.31
	手足口病	0.09	0.20	0.40	0.00	0.33	0.00	0.22	0.00	0.17	0.00	0.20	0.20	0.14
	伝染性紅斑	0.00	0.00	0.20	0.00	0.00	0.00	0.00	0.14	0.17	0.17	0.00	0.80	0.11
	突発性発しん	0.00	1.20	0.00	0.29	0.00	0.20	0.00	0.43	0.17	0.50	1.00	0.00	0.28
	百日咳	0.00	0.00	0.00	0.00	0.00	0.00	0.00	0.00	0.00	0.00	0.00	0.00	0.00
	ヘルパンギーナ	0.09	0.00	0.00	0.00	0.00	0.00	0.00	0.00	0.00	0.00	0.60	0.00	0.05
	流行性耳下腺炎	0.09	0.00	0.40	0.00	0.00	0.00	2.40	0.22	0.29	0.17	0.00	0.20	0.40
眼科	急性出血性結膜炎	0.33	0.00	0.00	0.00	/	0.00	0.00	0.00	0.00	0.00	0.00	0.00	0.06
	流行性角結膜炎	3.33	13.00	4.00	0.00	/	0.00	2.33	0.00	0.00	0.00	0.00	0.00	2.00
基幹	細菌性髄膜炎 (真菌性を含む)	0.00	0.00	/	0.00	0.00	0.00	0.00	0.00	0.00	0.00	/	0.00	0.00
	無菌性髄膜炎	0.00	0.00	/	0.00	0.00	0.00	0.00	0.00	0.00	0.00	/	0.00	0.00
	マイコプラズマ肺炎	0.00	0.00	/	0.00	0.00	0.00	0.00	0.00	0.00	0.00	/	0.00	0.00
	クラミジア肺炎 (オウム病は除く)	0.00	0.00	/	0.00	0.00	0.00	0.00	0.00	0.00	0.00	/	0.00	0.00
	感染性胃腸炎 (ロタウイルス)	0.00	0.00	/	0.00	0.00	0.00	0.00	0.00	0.00	0.00	/	0.00	0.00

※斜線の箇所は定点医療機関が設定されていません。

定点把握対象疾患報告数【週別発生状況】2017年第24週







保健所管内別定点医療機関数

保健所名	定点種別				
	インフルエンザ	小児科	眼科	性感染症	基幹
水戸	17	11	3	4	2
ひたちなか	8	5	1	1	1
常陸大宮	8	5	1	1	0
日立	11	7	2	2	2
鉾田	5	3	0	1	1
潮来	8	5	1	1	1
竜ヶ崎	14	9	3	3	2
土浦	12	7	2	3	1
つくば	10	6	1	2	1
筑西	10	6	1	2	1
常総	8	5	1	1	0
古河	8	5	1	1	1
計	119	74	17	22	13

茨城県感染症発生動向疾患別年齢別報告数

●インフルエンザ定点

保健所	水戸	ひたちなか	常陸大宮	日立	鉾田	潮来	竜ヶ崎	土浦	つくば	筑西	常総	古河
インフルエンザ	4	0	0	0	0	0	1	0	0	1	0	0

	～5ヶ月	～11ヶ月	1歳	2歳	3歳	4歳	5歳	6歳	7歳	8歳	9歳	～14歳
インフルエンザ	0	0	0	0	1	0	0	2	2	0	0	0

	～19歳	～29歳	～39歳	～49歳	～59歳	～69歳	～79歳	80歳～	合計
インフルエンザ	0	0	0	0	1	0	0	0	6

●小児科定点

	～5ヶ月	～11ヶ月	1歳	2歳	3歳	4歳	5歳	6歳	7歳	8歳	9歳	～14歳
RSウイルス感染症	2	2	2	1	0	0	0	0	0	0	0	0
咽頭結膜熱	0	5	24	11	7	6	5	4	1	1	1	0
A群溶血性レンサ球菌咽頭炎	1	3	20	14	28	36	37	40	33	21	19	38
感染性胃腸炎	1	31	50	42	29	25	21	15	19	12	13	25
水痘	0	0	2	0	2	3	0	5	2	6	0	2
手足口病	0	2	2	2	1	2	0	0	0	0	1	0
伝染性紅斑	0	0	0	1	0	1	0	1	0	5	0	0
突発性発しん	0	8	12	1	0	0	0	0	0	0	0	0
百日咳	0	0	0	0	0	0	0	0	0	0	0	0
ヘルパンギーナ	0	0	1	2	0	1	0	0	0	0	0	0
流行性耳下腺炎	0	0	3	1	1	4	6	1	1	2	1	3

	～19歳	20歳～	合計
RSウイルス感染症	0	0	7
咽頭結膜熱	0	1	66
A群溶血性レンサ球菌咽頭炎	7	16	313
感染性胃腸炎	8	56	347
水痘	0	1	23
手足口病	0	0	10
伝染性紅斑	0	0	8
突発性発しん	0	0	21
百日咳	0	0	0
ヘルパンギーナ	0	0	4
流行性耳下腺炎	0	0	23

●眼科定点

	～5ヶ月	～11ヶ月	1歳	2歳	3歳	4歳	5歳	6歳	7歳	8歳	9歳	～14歳
急性出血性結膜炎	0	0	0	1	0	0	0	0	0	0	0	0
流行性角結膜炎	1	1	1	2	2	1	1	0	1	1	1	2

	～19歳	～29歳	～39歳	～49歳	～59歳	～69歳	70歳～	合計
急性出血性結膜炎	0	0	0	0	0	0	0	1
流行性角結膜炎	0	4	5	5	1	3	2	34

●基幹定点

	～5ヶ月	～11ヶ月	1歳	2歳	3歳	4歳	5歳	6歳	7歳	8歳	9歳	～14歳
細菌性髄膜炎(真菌性を含む)	0	0	0	0	0	0	0	0	0	0	0	0
無菌性髄膜炎	0	0	0	0	0	0	0	0	0	0	0	0
マイコプラズマ肺炎	0	0	0	0	0	0	0	0	0	0	0	0
クラミジア肺炎(オウム病は除く)	0	0	0	0	0	0	0	0	0	0	0	0
感染性胃腸炎(ロタウイルス)	0	0	0	0	0	0	0	0	0	0	0	0

	～19歳	～29歳	～39歳	～49歳	～59歳	～69歳	～79歳	80歳～	合計
細菌性髄膜炎(真菌性を含む)	0	0	0	0	0	0	0	0	0
無菌性髄膜炎	0	0	0	0	0	0	0	0	0
マイコプラズマ肺炎	0	0	0	0	0	0	0	0	0
クラミジア肺炎(オウム病は除く)	0	0	0	0	0	0	0	0	0
感染性胃腸炎(ロタウイルス)	0	0	0	0	0	0	0	0	0