

茨城県感染症流行情報

INFECTIOUS DISEASE WEEKLY REPORT IBARAKI

2015年第12週
(03月16日～03月22日)

【今週の動向】

①A群溶血性レンサ球菌咽頭炎は、全国では先週に比べて幾分減少していますが、本県では増加傾向で、昨年同期に比べて高めで推移しているため、今後も注意が必要です。

平成27年(2015)年03月26日発行

★茨城県は、今週から全庁的にホームページをリニューアルしました。

- ・ この情報は、速報性を重視しておりますので、今後、数値に若干の変更が生じる場合があります。
- ・ 全国の感染症発生動向情報につきましては、国立感染症研究所 感染症疫学センターのホームページ (<http://www.nih.go.jp/niid/ja/from-idsc.html>) をご覧ください。

★定点把握疾患のうち、性感染症(性器クラミジア感染症, 性器ヘルペス感染症, 尖圭コンジローマ, 淋菌感染症) および基幹定点(メチシリン耐性黄色ブドウ球菌感染症, ペニシリン耐性肺炎球菌感染症, 薬剤耐性緑膿菌感染症)については、別途月報に掲載しています。

茨城県感染症情報センター

Ibaraki Infectious Disease Surveillance Center



茨城県衛生研究所【編集・発行】

電話: 029-241-6652

全数把握対象疾患 報告数 2015年第12週

分類	対象疾患	茨城県(診断日)						全国(診断日)		
		8週	9週	10週	11週	12週	年累計	12週	年累計	
1類	エボラ出血熱									
	クリミア・コンゴ出血熱									
	痘そう									
	南米出血熱									
	ベスト									
	マールブルグ病									
	ラッサ熱									
2類	急性灰白髄炎									
	結核	10	13	7	8	5	113	334	4965	
	ジフテリア									
	重症急性呼吸器症候群									
	中東呼吸器感染症 ※									
	鳥インフルエンザ(H5N1)									
鳥インフルエンザ(H7N9) ※										
3類	コレラ								3	
	細菌性赤痢		1				2	3	28	
	腸管出血性大腸菌感染症						1	10	220	
	腸チフス							4	12	
	パラチフス							1	10	
4類	E型肝炎		1				2	2	44	
	ウエストナイル熱									
	A型肝炎		1				1	6	74	
	エキノコックス症								4	
	黄熱									
	オウム病								3	
	オムスク出血熱									
	回帰熱									
	キャサヌル森林病									
	Q熱									
	狂犬病									
	コクシオイデス症								1	
	サル痘									
	重症熱性血小板減少症候群								1	
	腎症候性出血熱									
	西部ウマ脳炎									
	ダニ媒介脳炎									
	炭疽									
	チクングニア熱								2	
	つつが虫病							1	1	18
	デング熱								5	43
	東部ウマ脳炎									
	鳥インフルエンザ(H5N1除く)									
	ニパウイルス感染症									
	日本紅斑熱									1
	日本脳炎									
	ハンタウイルス肺症候群									
	Bウイルス病									
	鼻疽									
	ブルセラ症									2
	ベネズエラウマ脳炎									
	ヘンドラウイルス感染症									
発しんチフス										
ポツリヌス症										
マラリア								1	3	

※2015年1月21日から、二類感染症に追加されました。

全数把握対象疾患 報告数 2015年第12週

分類	対象疾患	茨城県(診断日)					全国(診断日)		
		8週	9週	10週	11週	12週	年累計	12週	年累計
4類	野兔病								
	ライム病								
	リッサウイルス感染症								
	リフトバレー熱								
	類鼻疽								
	レジオネラ症	1					10	9	242
	レプトスピラ症								1
	ロッキー山紅斑熱								
5類 (全数)	アメーバ赤痢					1	4	14	225
	ウイルス性肝炎(E型・A型肝炎を除く)							1	40
	カルバペネム耐性腸内細菌科細菌感染症	1					1	10	258
	急性脳炎		1		2		6	6	157
	クリプトスポリジウム症								5
	クロイツフェルト・ヤコブ病							1	37
	劇症型溶血性レンサ球菌感染症							10	126
	後天性免疫不全症候群		1				1	12	275
	ジアルジア症							1	15
	侵襲性インフルエンザ菌感染症			1			3	1	59
	侵襲性髄膜炎菌感染症								8
	侵襲性肺炎球菌感染症						7	30	616
	水痘(入院に限る)						2	1	60
	先天性風しん症候群								
	梅毒		2				7	17	358
	播種性クリプトコックス症								26
	破傷風			1			1	1	15
	バンコマイシン耐性 黄色ブドウ球菌感染症								
	バンコマイシン耐性腸球菌感染症								11
	風しん						1	5	47
麻しん								7	
薬剤耐性アシネトバクター感染症			1			1		4	

<12週の保健所別報告数>

	疾患名	結核	アメーバ赤痢
保健所名	水戸	2	1
	ひたちなか		
	常陸大宮		
	日立		
	鉾田		
	潮来		
	竜ヶ崎	1	
	土浦		
	つくば	1	
	筑西		
	常総		
	古河	1	
合計	5	1	

週報告 定点把握対象疾患 報告数 2015年第12週

定点種別	対象疾患	茨城県						全国(速報)	
		8週	9週	10週	11週	12週		12週	
		報告数	報告数	報告数	報告数	報告数	定点当	報告数	定点当
インフルエンザ	インフルエンザ	659	561	333	275	254	2.12	18972	3.85
小児科	RSウイルス感染症	10	6	18	13	6	0.08	1043	0.33
	咽頭結膜熱	20	19	12	18	31	0.41	1066	0.34
	A群溶血性レンサ球菌咽頭炎	241	228	238	257	259	3.45	9221	2.93
	感染性胃腸炎	559	512	507	514	468	6.24	22958	7.30
	水痘	24	19	28	21	19	0.25	1523	0.48
	手足口病	16	16	8	4	22	0.29	1308	0.42
	伝染性紅斑	19	12	27	26	20	0.27	1285	0.41
	突発性発しん	23	20	26	24	17	0.23	1388	0.44
	百日咳	1	0	1	0	0	0.00	30	0.01
	ヘルパンギーナ	0	2	2	0	3	0.04	106	0.03
	流行性耳下腺炎	12	17	21	13	13	0.17	946	0.30
眼科	急性出血性結膜炎	0	0	0	0	0	0.00	11	0.02
	流行性角結膜炎	11	13	12	7	9	0.53	226	0.33
基幹	細菌性髄膜炎	0	0	0	0	0	0.00	14	0.03
	無菌性髄膜炎	0	0	0	0	0	0.00	15	0.03
	マイコプラズマ肺炎	3	0	0	0	2	0.15	110	0.23
	クラミジア肺炎(オウム病を除く)	0	0	0	0	0	0.00	8	0.02
	感染性胃腸炎(ロタウイルス)	4	4	0	1	4	0.31	238	0.50

県内の定点医療機関数

定点種別	インフルエンザ	120
	小児科	75
	眼科	17
	性感染症(月報告)	22
	基幹	13

<定点把握対象疾患のコメント>

・インフルエンザは、全国・本県ともに先週からさらに減少しました。(P4・P6参照)保健所別で見ると、日立保健所管内が1定点当たり先週の4.91から今週7.00と増加が見られます。

・A群溶血性レンサ球菌咽頭炎は、全国では先週に比べて減少しましたが、本県では増加傾向にあり、昨年同期に比べて高めで推移しているため、今後も注意が必要です。保健所別で見ると、つくば保健所管内が1定点当たりの警報レベル値8を超えている他、日立保健所・潮来保健所・常総保健所・古河保健所管内が幾分高めです。(P4・P5・P6参照)

定点把握対象疾患報告数【保健所別】2015年第12週

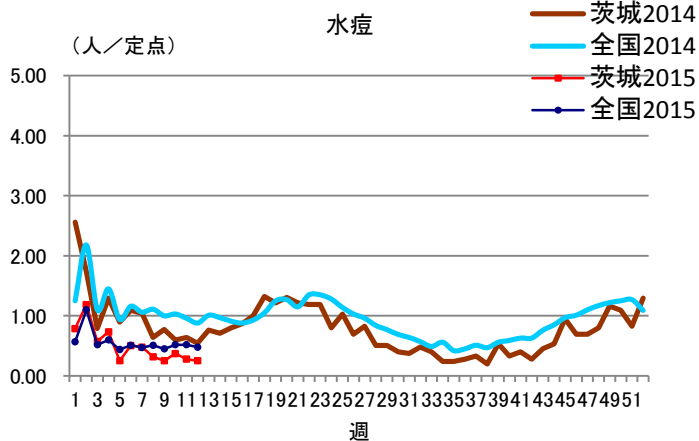
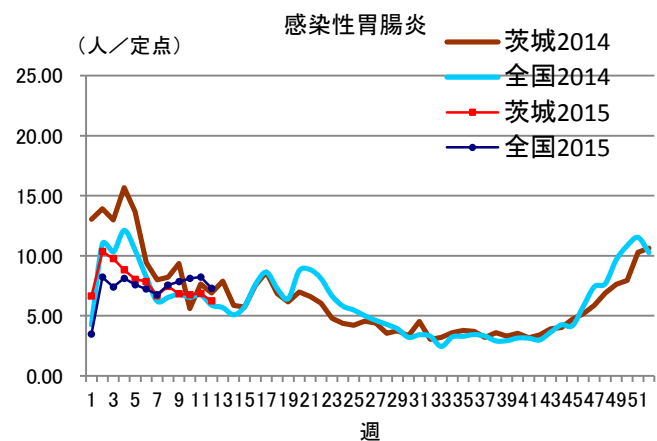
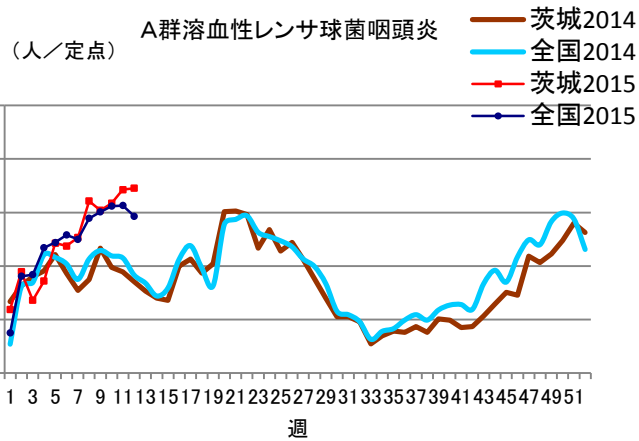
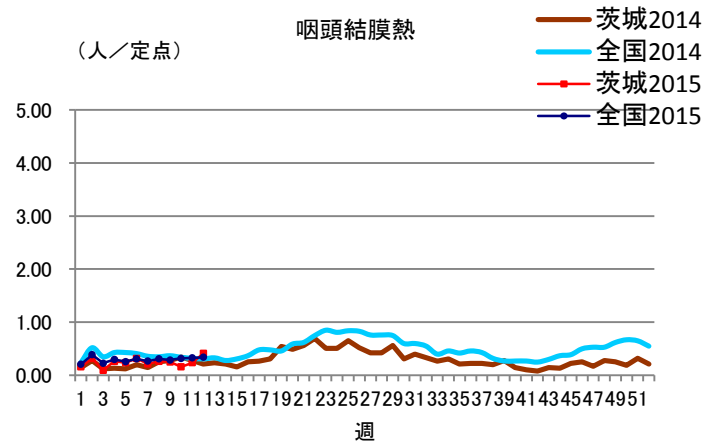
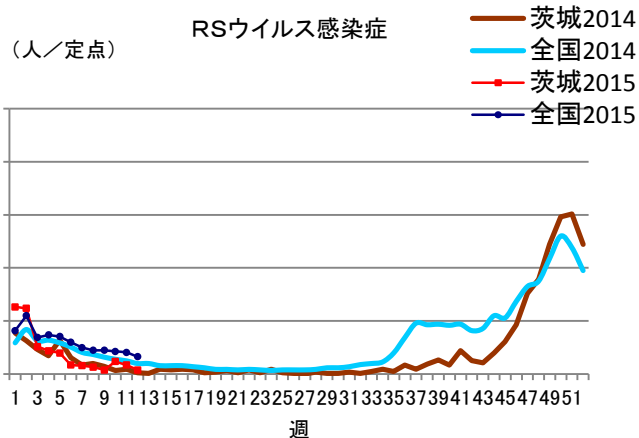
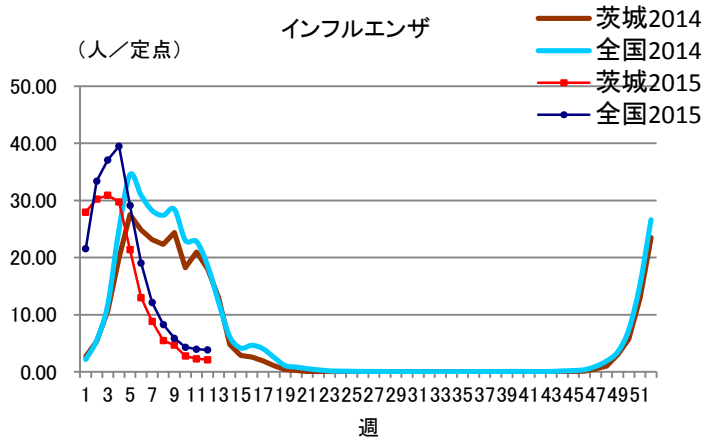
定点種別	疾 病/保健所	水戸	ひたち なか	常陸 大宮	日立	鉾田	潮来	竜ヶ崎	土浦	つくば	筑西	常総	古河	県
インフル エンザ	インフルエンザ	15	16	17	77	4	22	22	23	18	4	13	23	254
小児科	RSウイルス	0	0	1	2	0	1	0	2	0	0	0	0	6
	咽頭結膜熱	10	3	1	2	0	1	3	1	7	1	1	1	31
	A群溶血性レンサ球菌 咽頭炎	13	12	13	30	4	24	23	12	63	12	32	21	259
	感染性胃腸炎	29	42	43	20	9	21	92	41	103	16	35	17	468
	水痘	0	0	1	4	0	4	9	0	1	0	0	0	19
	手足口病	1	1	0	8	0	0	3	2	6	0	0	1	22
	伝染性紅斑	2	0	1	0	0	1	8	3	2	0	3	0	20
	突発性発しん	1	1	0	1	0	3	1	3	5	2	0	0	17
	百日咳	0	0	0	0	0	0	0	0	0	0	0	0	0
	ヘルパンギーナ	0	0	0	0	0	0	0	0	1	0	2	0	3
流行性耳下腺炎	2	0	0	4	0	0	0	2	2	1	2	0	13	
眼科	急性出血性結膜炎	0	0	0	0	/	0	0	0	0	0	0	0	0
	流行性角結膜炎	0	1	2	0	/	0	4	0	0	0	2	0	9
基幹	細菌性髄膜炎 (真菌性を含む)	0	0	/	0	0	0	0	0	0	0	/	0	0
	無菌性髄膜炎	0	0	/	0	0	0	0	0	0	0	/	0	0
	マイコプラズマ肺炎	0	0	/	0	0	0	2	0	0	0	/	0	2
	クラミジア肺炎 (オウム病は除く)	0	0	/	0	0	0	0	0	0	0	/	0	0
	感染性胃腸炎 (ロタウイルス)	0	0	/	0	0	0	3	0	0	0	/	1	4

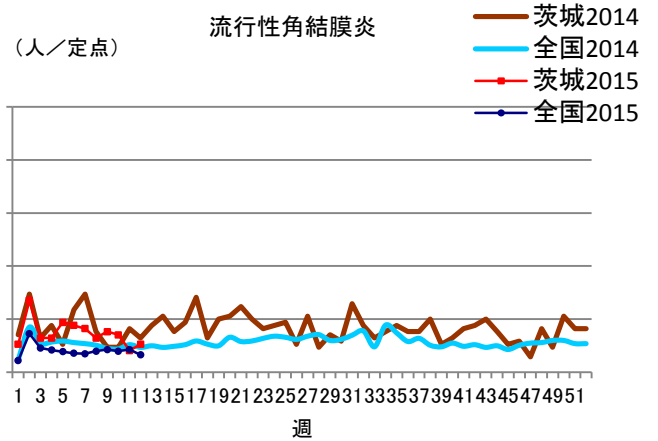
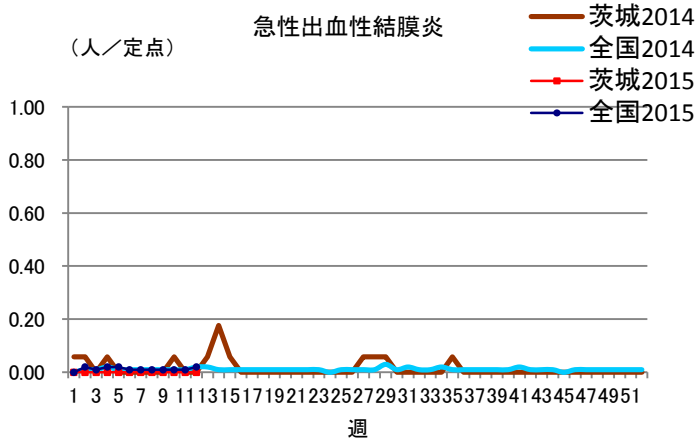
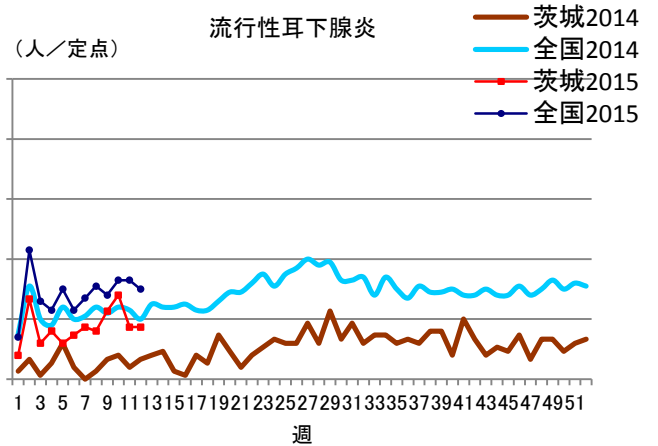
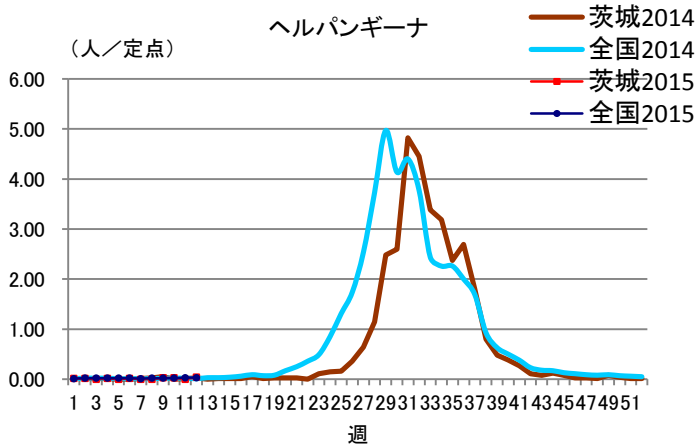
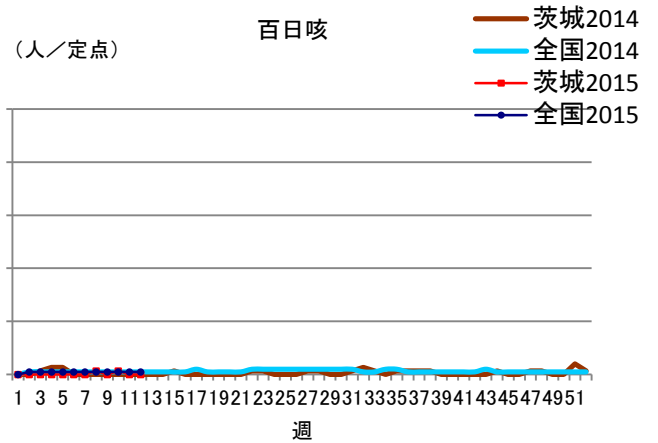
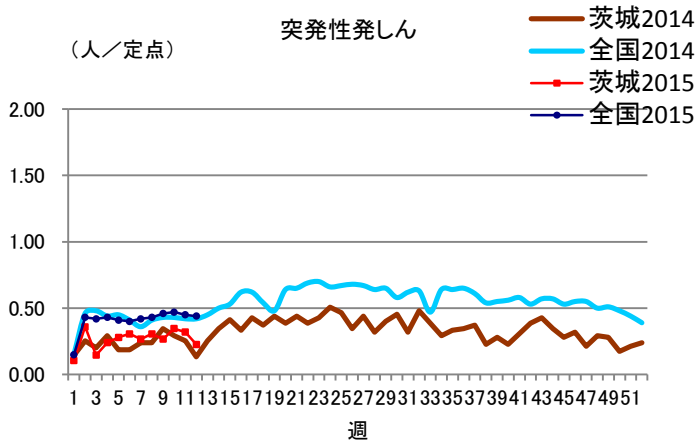
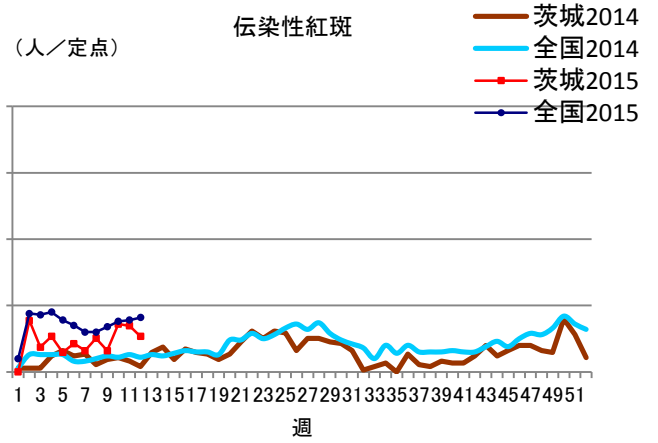
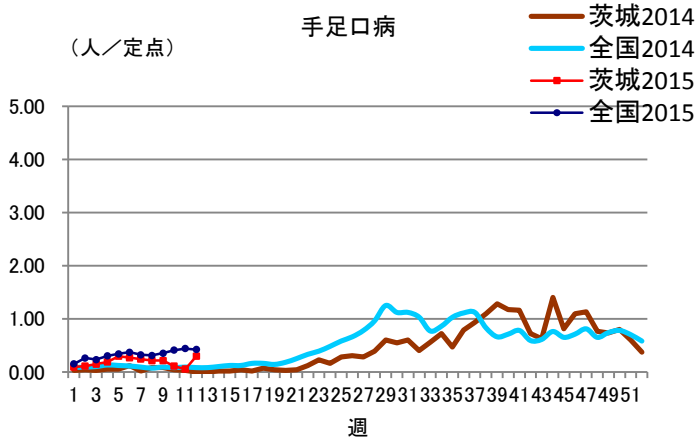
定点把握対象疾患定点当たり報告数【保健所別】2015年第12週

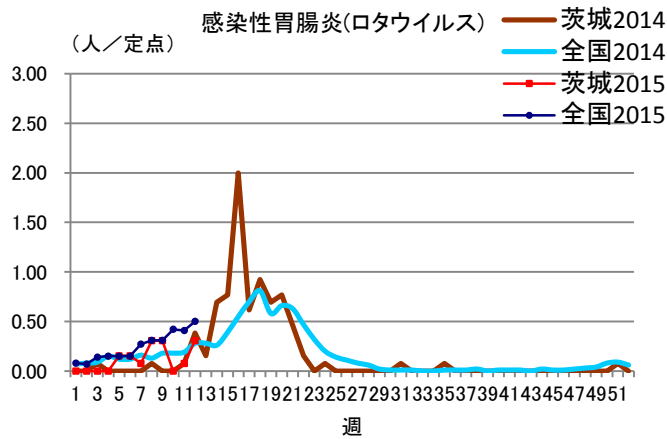
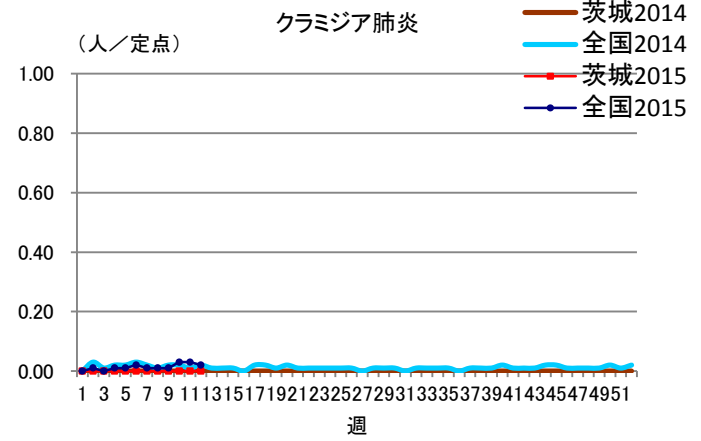
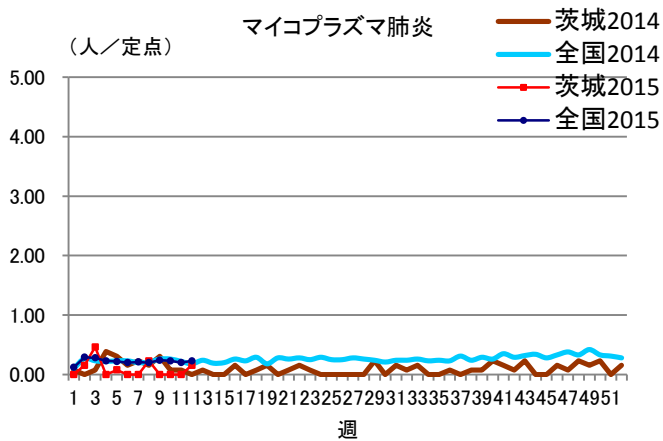
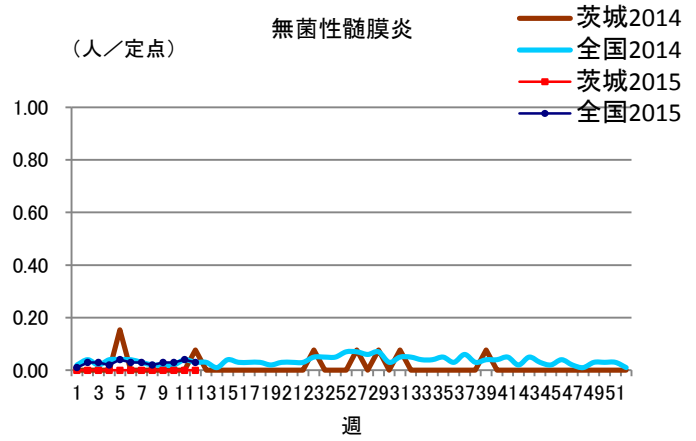
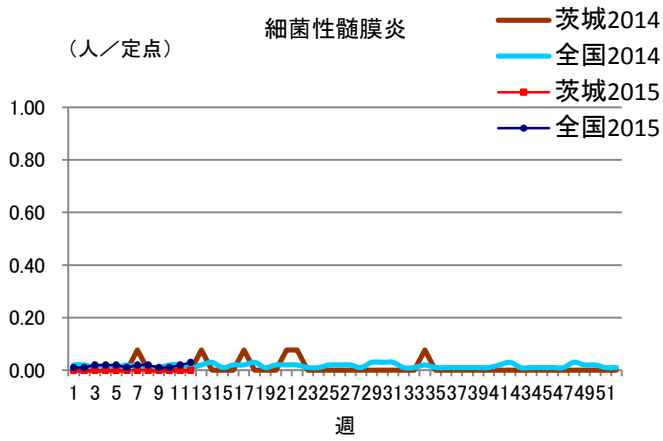
定点種別	疾 病/保健所	水戸	ひたち なか	常陸 大宮	日立	鉾田	潮来	竜ヶ崎	土浦	つくば	筑西	常総	古河	県
インフル エンザ	インフルエンザ	0.88	2.00	2.13	7.00	0.80	2.75	1.57	1.77	1.80	0.40	1.63	2.88	2.12
小児科	RSウイルス	0.00	0.00	0.20	0.29	0.00	0.20	0.00	0.25	0.00	0.00	0.00	0.00	0.08
	咽頭結膜熱	0.91	0.60	0.20	0.29	0.00	0.20	0.33	0.13	1.17	0.17	0.20	0.20	0.41
	A群溶血性レンサ球菌 咽頭炎	1.18	2.40	2.60	4.29	1.33	4.80	2.56	1.50	10.50	2.00	6.40	4.20	3.45
	感染性胃腸炎	2.64	8.40	8.60	2.86	3.00	4.20	10.22	5.13	17.17	2.67	7.00	3.40	6.24
	水痘	0.00	0.00	0.20	0.57	0.00	0.80	1.00	0.00	0.17	0.00	0.00	0.00	0.25
	手足口病	0.09	0.20	0.00	1.14	0.00	0.00	0.33	0.25	1.00	0.00	0.00	0.20	0.29
	伝染性紅斑	0.18	0.00	0.20	0.00	0.00	0.20	0.89	0.38	0.33	0.00	0.60	0.00	0.27
	突発性発しん	0.09	0.20	0.00	0.14	0.00	0.60	0.11	0.38	0.83	0.33	0.00	0.00	0.23
	百日咳	0.00	0.00	0.00	0.00	0.00	0.00	0.00	0.00	0.00	0.00	0.00	0.00	0.00
	ヘルパンギーナ	0.00	0.00	0.00	0.00	0.00	0.00	0.00	0.00	0.17	0.00	0.40	0.00	0.04
流行性耳下腺炎	0.18	0.00	0.00	0.57	0.00	0.00	0.00	0.25	0.33	0.17	0.40	0.00	0.17	
眼科	急性出血性結膜炎	0.00	0.00	0.00	0.00	/	0.00	0.00	0.00	0.00	0.00	0.00	0.00	0.00
	流行性角結膜炎	0.00	1.00	2.00	0.00	/	0.00	1.33	0.00	0.00	0.00	2.00	0.00	0.53
基幹	細菌性髄膜炎 (真菌性を含む)	0.00	0.00	/	0.00	0.00	0.00	0.00	0.00	0.00	0.00	/	0.00	0.00
	無菌性髄膜炎	0.00	0.00	/	0.00	0.00	0.00	0.00	0.00	0.00	0.00	/	0.00	0.00
	マイコプラズマ肺炎	0.00	0.00	/	0.00	0.00	0.00	1.00	0.00	0.00	0.00	/	0.00	0.15
	クラミジア肺炎 (オウム病は除く)	0.00	0.00	/	0.00	0.00	0.00	0.00	0.00	0.00	0.00	/	0.00	0.00
	感染性胃腸炎 (ロタウイルス)	0.00	0.00	/	0.00	0.00	0.00	1.50	0.00	0.00	0.00	/	1.00	0.31

※斜線の箇所は定点医療機関が設定されていません。

定点把握対象疾患報告数【週別発生状況】2015年第12週







保健所管内別定点医療機関数

保健所名	定点種別				
	インフルエンザ	小児科	眼科	性感染症	基幹
水戸	17	11	3	4	2
ひたちなか	8	5	1	1	1
常陸大宮	8	5	1	1	0
日立	11	7	2	2	2
鉾田	5	3	0	1	1
潮来	8	5	1	1	1
竜ヶ崎	14	9	3	3	2
土浦	13	8	2	3	1
つくば	10	6	1	2	1
筑西	10	6	1	2	1
常総	8	5	1	1	0
古河	8	5	1	1	1
計	120	75	17	22	13

茨城県感染症発生動向疾患別年齢別報告数

●インフルエンザ定点

保健所	水戸	ひたちなか	常陸大宮	日立	鉾田	潮来	竜ヶ崎	土浦	つくば	筑西	常総	古河
インフルエンザ	15	16	17	77	4	22	22	23	18	4	13	23

	～5ヶ月	～11ヶ月	1歳	2歳	3歳	4歳	5歳	6歳	7歳	8歳	9歳	～14歳
インフルエンザ	2	5	2	7	6	14	12	14	16	14	12	50

	～19歳	～29歳	～39歳	～49歳	～59歳	～69歳	～79歳	80歳～	合計
インフルエンザ	8	11	23	15	18	9	9	7	254

●小児科定点

	～5ヶ月	～11ヶ月	1歳	2歳	3歳	4歳	5歳	6歳	7歳	8歳	9歳	～14歳
RSウイルス感染症	0	3	1	2	0	0	0	0	0	0	0	0
咽頭結膜熱	0	1	6	1	1	6	6	3	1	0	1	3
A群溶血性レンサ球菌咽頭炎	0	2	4	17	15	41	39	27	30	24	12	27
感染性胃腸炎	6	23	41	31	39	38	33	37	24	13	17	55
水痘	0	0	4	1	2	3	3	4	2	0	0	0
手足口病	0	1	11	5	2	0	1	0	1	0	0	1
伝染性紅斑	0	0	3	1	0	5	3	3	2	1	1	0
突発性発しん	0	6	7	3	0	1	0	0	0	0	0	0
百日咳	0	0	0	0	0	0	0	0	0	0	0	0
ヘルパンギーナ	0	1	0	0	1	1	0	0	0	0	0	0
流行性耳下腺炎	0	0	0	3	1	2	0	2	2	0	0	2

	～19歳	20歳～	合計
RSウイルス感染症	0	0	6
咽頭結膜熱	0	2	31
A群溶血性レンサ球菌咽頭炎	2	19	259
感染性胃腸炎	14	97	468
水痘	0	0	19
手足口病	0	0	22
伝染性紅斑	0	1	20
突発性発しん	0	0	17
百日咳	0	0	0
ヘルパンギーナ	0	0	3
流行性耳下腺炎	0	1	13

●眼科定点

	～5ヶ月	～11ヶ月	1歳	2歳	3歳	4歳	5歳	6歳	7歳	8歳	9歳	～14歳
急性出血性結膜炎	0	0	0	0	0	0	0	0	0	0	0	0
流行性角結膜炎	0	0	1	1	0	0	0	0	0	0	0	0

	～19歳	～29歳	～39歳	～49歳	～59歳	～69歳	70歳～	合計
急性出血性結膜炎	0	0	0	0	0	0	0	0
流行性角結膜炎	0	1	1	3	0	1	1	9

●基幹定点

	～5ヶ月	～11ヶ月	1歳	2歳	3歳	4歳	5歳	6歳	7歳	8歳	9歳	～14歳
細菌性髄膜炎(真菌性を含む)	0	0	0	0	0	0	0	0	0	0	0	0
無菌性髄膜炎	0	0	0	0	0	0	0	0	0	0	0	0
マイコプラズマ肺炎	0	0	0	1	1	0	0	0	0	0	0	0
クラミジア肺炎(オウム病は除く)	0	0	0	0	0	0	0	0	0	0	0	0
感染性胃腸炎(ロタウイルス)	1	1	0	1	1	0	0	0	0	0	0	0

	～19歳	～29歳	～39歳	～49歳	～59歳	～69歳	～79歳	80歳～	合計
細菌性髄膜炎(真菌性を含む)	0	0	0	0	0	0	0	0	0
無菌性髄膜炎	0	0	0	0	0	0	0	0	0
マイコプラズマ肺炎	0	0	0	0	0	0	0	0	2
クラミジア肺炎(オウム病は除く)	0	0	0	0	0	0	0	0	0
感染性胃腸炎(ロタウイルス)	0	0	0	0	0	0	0	0	4