

茨城県感染症流行情報

INFECTIOUS DISEASE WEEKLY REPORT IBARAKI

2015年第08週
(02月16日～02月22日)

【今週の動向】

①インフルエンザは、減少傾向にあり、全国で警報解除値の1定点当たり10を下回りました。本県では、先週時点で県域で地域警報が6地域に出ていましたが、今週、全ての保健所管内が警報解除値を下回ったため、当該警報も解除されました。しかしながらまだ、学級閉鎖や集団発生の報告があるため、注意が必要です。

②A群溶血性レンサ球菌咽頭炎は、全国・本県ともに増加傾向にあり、今後注意が必要です。

平成27年(2015)年02月26日発行

★2015年1月21日から、二類感染症に中東呼吸器感染症、鳥インフルエンザ(H7N9)が追加されました。

★2015年から一部情報を追加しました。

- ・P5 定点把握疾患
 - ↳ 定点当たりの報告数を追加
- ・P9 年齢別情報
 - ↳ 基幹定点の年齢情報を追加

★定点把握疾患のうち、性感染症(性器クラミジア感染症、性器ヘルペス感染症、尖圭コンジローマ、淋菌感染症)および基幹定点(メチシリン耐性黄色ブドウ球菌感染症、ペニシリン耐性肺炎球菌感染症、薬剤耐性緑膿菌感染症)については、別途月報に掲載しています。

・ この情報は、速報性を重視しておりますので、今後、数値に若干の変更が生じる場合があります。

・ 全国の感染症発生動向情報につきましては、国立感染症研究所 感染症疫学センターのホームページ(<http://www.nih.go.jp/niid/ja/from-idsc.html>)をご覧ください。

茨城県感染症情報センター

Ibaraki Infectious Disease Surveillance Center



茨城県衛生研究所【編集・発行】

電話：029-241-6652

全数把握対象疾患 報告数 2015年第08週

分類	対象疾患	茨城県(診断日)					全国(診断日)		
		4週	5週	6週	7週	8週	年累計	8週	年累計
1類	エボラ出血熱								
	クリミア・コンゴ出血熱								
	痘そう								
	南米出血熱								
	ベスト								
	マールブルグ病								
	ラッサ熱								
2類	急性灰白髄炎								
	結核	13	7	16	12	8	76	365	3046
	ジフテリア								
	重症急性呼吸器症候群								
	中東呼吸器感染症 ※								
	鳥インフルエンザ(H5N1)								
鳥インフルエンザ(H7N9) ※									
3類	コレラ								2
	細菌性赤痢						1	4	16
	腸管出血性大腸菌感染症						1	42	134
	腸チフス							1	6
	パラチフス							1	5
4類	E型肝炎		1				1	2	26
	ウエストナイル熱								
	A型肝炎							6	47
	エキノコックス症								3
	黄熱								
	オウム病								2
	オムスク出血熱								
	回帰熱								
	キャサヌル森林病								
	Q熱								
	狂犬病								
	コクシジオイデス症								
	サル痘								
	重症熱性血小板減少症候群								1
	腎症候性出血熱								
	西部ウマ脳炎								
	ダニ媒介脳炎								
	炭疽								
	チクングニア熱								1
	つつが虫病	1					1	2	17
	デング熱							3	30
	東部ウマ脳炎								
	鳥インフルエンザ(H5N1除く)								
	ニパウイルス感染症								
	日本紅斑熱								
	日本脳炎								
	ハンタウイルス肺症候群								
	Bウイルス病								
	鼻疽								
	ブルセラ症								2
ベネズエラウマ脳炎									
ヘンドラウイルス感染症									
発しんチフス									
ポツリヌス症									
マラリア								1	1

※2015年1月21日から、二類感染症に追加されました。

全数把握対象疾患 報告数 2015年第08週

分類	対象疾患	茨城県(診断日)					全国(診断日)		
		4週	5週	6週	7週	8週	年累計	8週	年累計
4類	野兔病								
	ライム病								
	リッサウイルス感染症								
	リフトバレー熱								
	類鼻疽								
	レジオネラ症	2	1	2	2	1	10	19	177
	レプトスピラ症								
	ロッキー山紅斑熱								
5類 (全数)	アメーバ赤痢			1	1		3	12	156
	ウイルス性肝炎(E型・A型肝炎を除く)							1	25
	カルバペネム耐性腸内細菌科細菌感染症					1	1	13	150
	急性脳炎	1	1	1			3	2	113
	クリプトスポリジウム症								4
	クロイツフェルト・ヤコブ病							1	26
	劇症型溶血性レンサ球菌感染症							2	74
	後天性免疫不全症候群							17	166
	ジアルジア症							2	10
	侵襲性インフルエンザ菌感染症	1					2	1	39
	侵襲性髄膜炎菌感染症								7
	侵襲性肺炎球菌感染症	1	2	3			7	25	428
	水痘(入院に限る)						2	3	46
	先天性風しん症候群								
	梅毒		1		1		5	28	234
	播種性クリプトコックス症							2	19
	破傷風							1	11
	バンコマイシン耐性 黄色ブドウ球菌感染症								7
	バンコマイシン耐性腸球菌感染症								7
	風しん				1		1	4	27
麻しん								6	
薬剤耐性アシネトバクター感染症								2	

<08週の保健所別報告数>

	疾患名	結核	レジオネラ症	カルバペネム耐性腸内細菌科細菌感染症
保健所名	水戸	1	1	
	ひたちなか			
	常陸大宮			
	日立			
	鉾田			
	潮来			
	竜ヶ崎	2		
	土浦	2		
	つくば			1
	筑西			
	常総			
	古河	3		
合計	8	1	1	

週報告 定点把握対象疾患 報告数 2015年第08週

定点種別	対象疾患	茨城県						全国(速報)	
		4週	5週	6週	7週	8週		8週	
		報告数	報告数	報告数	報告数	報告数	定点当	報告数	定点当
インフルエンザ	インフルエンザ	3571	2568	1560	1062	659	5.49	40817	8.26
小児科	RSウイルス感染症	33	30	13	12	10	0.13	1420	0.45
	咽頭結膜熱	20	18	24	16	20	0.27	980	0.31
	A群溶血性レンサ球菌咽頭炎	129	182	178	190	241	3.21	9063	2.88
	感染性胃腸炎	662	603	589	501	559	7.45	23744	7.54
	水痘	55	19	38	36	24	0.32	1586	0.50
	手足口病	14	22	20	18	16	0.21	953	0.30
	伝染性紅斑	20	11	16	12	19	0.25	952	0.30
	突発性発しん	18	21	23	20	23	0.31	1345	0.43
	百日咳	0	0	0	0	1	0.01	29	0.01
	ヘルパンギーナ	1	0	1	0	0	0.00	58	0.02
	流行性耳下腺炎	12	9	11	13	12	0.16	958	0.30
眼科	急性出血性結膜炎	0	0	0	0	0	0.00	7	0.01
	流行性角結膜炎	11	16	15	14	11	0.65	277	0.40
基幹	細菌性髄膜炎	0	0	0	0	0	0.00	8	0.02
	無菌性髄膜炎	0	0	0	0	0	0.00	11	0.02
	マイコプラズマ肺炎	0	1	0	0	3	0.23	94	0.20
	クラミジア肺炎(オウム病を除く)	0	0	0	0	0	0.00	5	0.01
	感染性胃腸炎(ロタウイルス)	0	2	2	1	4	0.31	147	0.31

県内の定点医療機関数

定点種別	インフルエンザ	120
	小児科	75
	眼科	17
	性感染症(月報告)	22
	基幹	13

<定点把握対象疾患のコメント>

- ・インフルエンザは、全国・本県ともに減少傾向にあり、全国で1定点当たり先週の12.15から8.26と警報解除値の10を下回りました。本県では、先週時点で6保健所管内が地域警報継続中でしたが、今週全ての保健所管内で警報解除値を下回ったため、地域警報も解除となりました。保健所別で見ると、ひたちなか保健所・常陸大宮保健所・古河保健所管内の順に幾分高めです。(P4・P5・P6参照)
- ・A群溶血性レンサ球菌咽頭炎は、全国・本県ともに増加傾向にあり、今後注意が必要です。保健所別で見ると、つくば保健所管内が1定点当たりの警報レベル値8を超えている他、古河保健所・日立保健所管内の順に高めです。(P4・P5・P6・参照)

定点把握対象疾患報告数【保健所別】2015年第8週

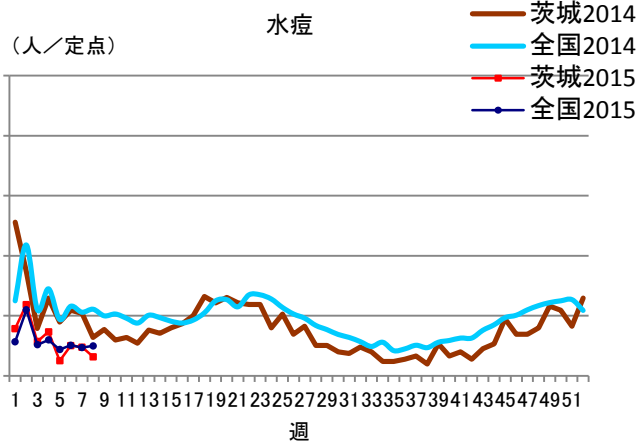
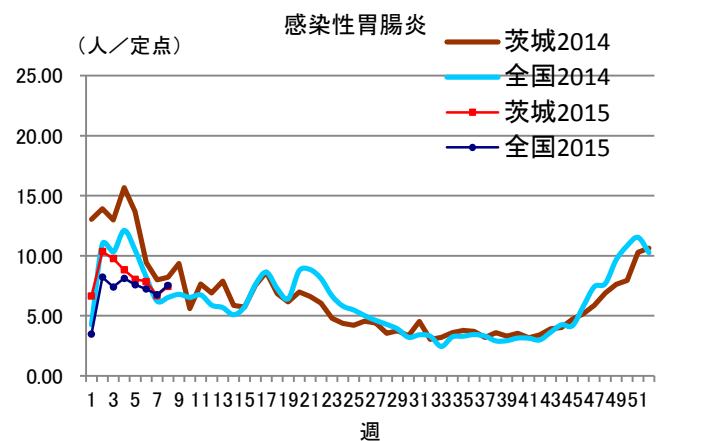
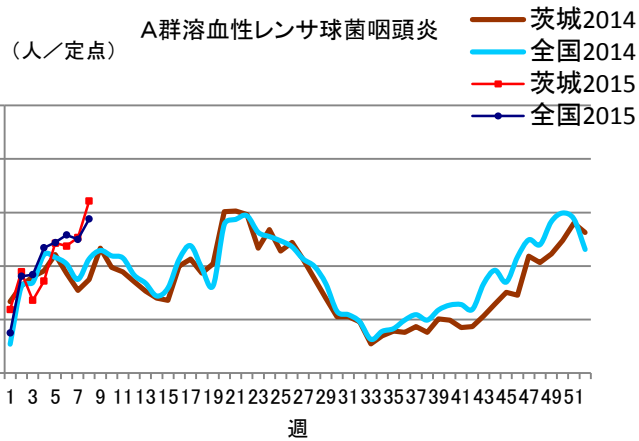
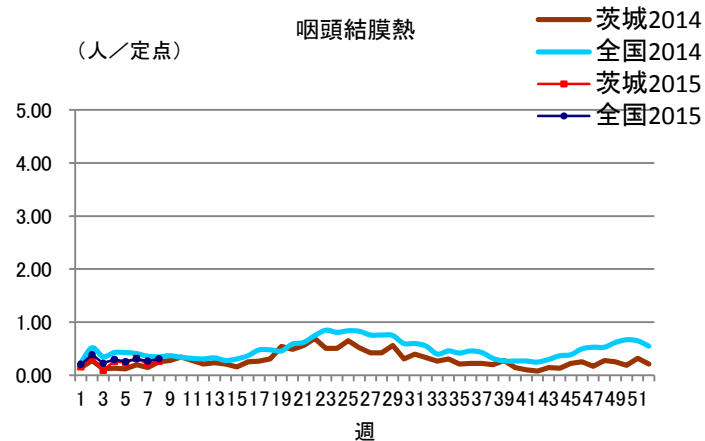
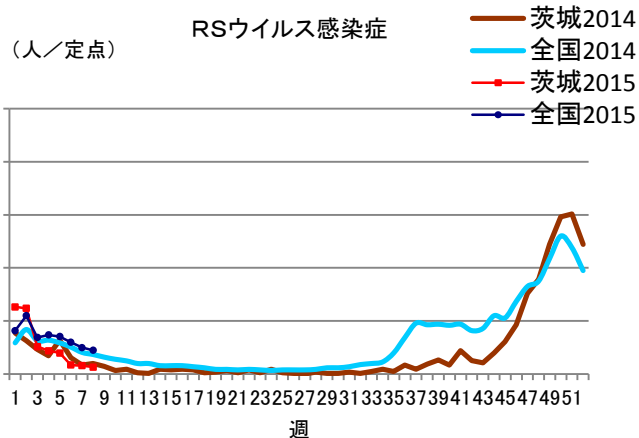
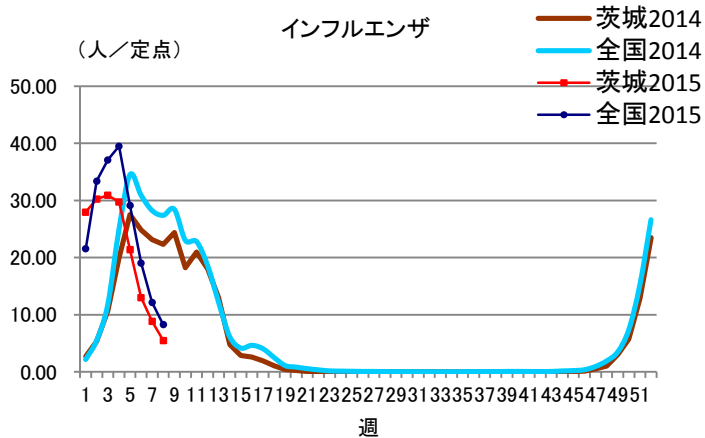
定点種別	疾 病/保健所	水戸	ひたち なか	常陸 大宮	日立	鉾田	潮来	竜ヶ崎	土浦	つくば	筑西	常総	古河	県
インフル エンザ	インフルエンザ	69	65	61	56	30	53	84	51	51	48	35	56	659
小児科	RSウイルス	3	2	1	0	0	1	1	0	1	1	0	0	10
	咽頭結膜熱	1	4	0	6	0	0	5	0	0	1	1	2	20
	A群溶血性レンサ球菌 咽頭炎	13	12	18	33	2	16	21	12	57	9	17	31	241
	感染性胃腸炎	46	64	48	16	20	19	128	42	64	18	57	37	559
	水痘	1	0	1	8	1	4	1	0	3	0	4	1	24
	手足口病	3	1	2	2	0	0	2	0	4	0	0	2	16
	伝染性紅斑	0	2	0	0	0	3	6	1	1	2	3	1	19
	突発性発しん	1	4	1	2	0	3	3	3	4	2	0	0	23
	百日咳	0	0	0	0	0	0	1	0	0	0	0	0	1
	ヘルパンギーナ	0	0	0	0	0	0	0	0	0	0	0	0	0
流行性耳下腺炎	1	0	0	2	0	0	0	0	2	6	1	0	12	
眼科	急性出血性結膜炎	0	0	0	0	/	0	0	0	0	0	0	0	0
	流行性角結膜炎	7	2	0	0	/	0	0	0	0	1	0	1	11
基幹	細菌性髄膜炎 (真菌性を含む)	0	0	/	0	0	0	0	0	0	0	/	0	0
	無菌性髄膜炎	0	0	/	0	0	0	0	0	0	0	/	0	0
	マイコプラズマ肺炎	0	0	/	0	0	0	3	0	0	0	/	0	3
	クラミジア肺炎 (オウム病は除く)	0	0	/	0	0	0	0	0	0	0	/	0	0
	感染性胃腸炎 (ロタウイルス)	0	0	/	0	0	0	4	0	0	0	/	0	4

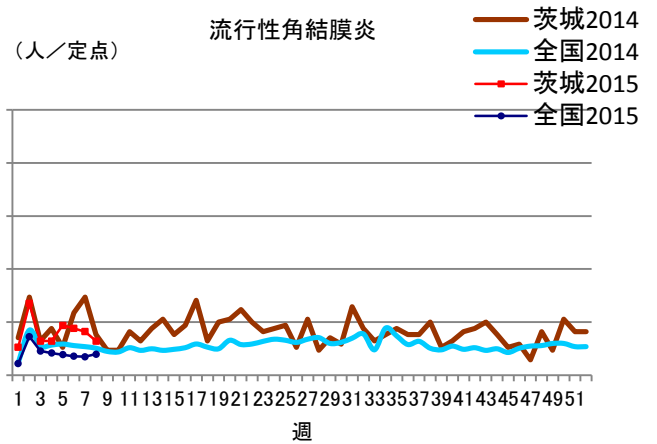
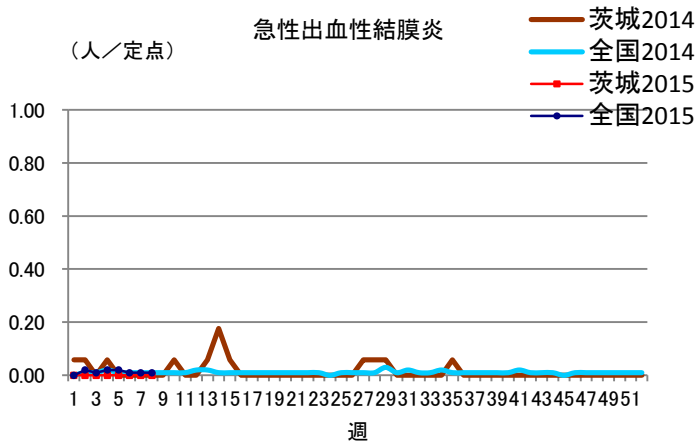
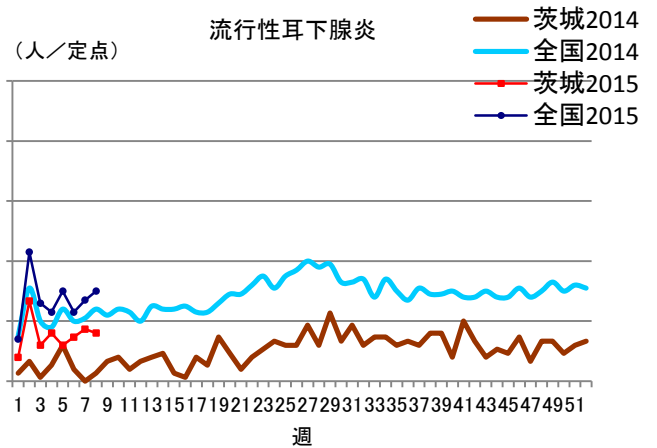
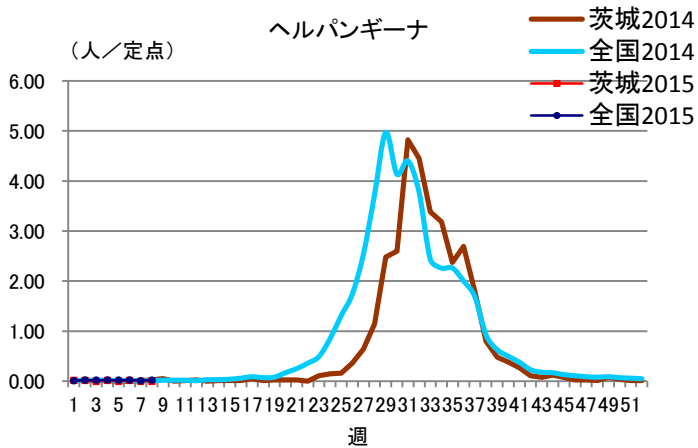
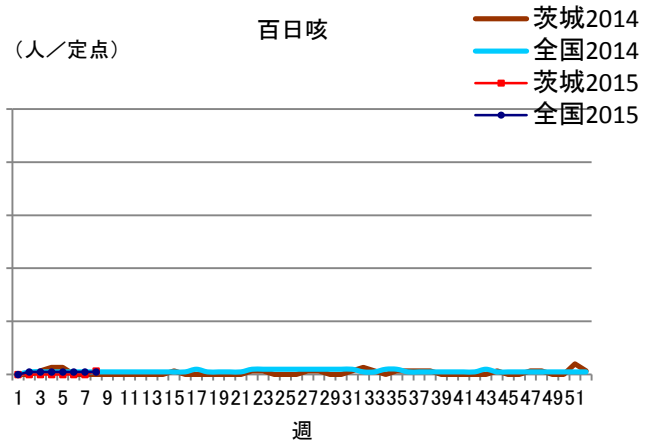
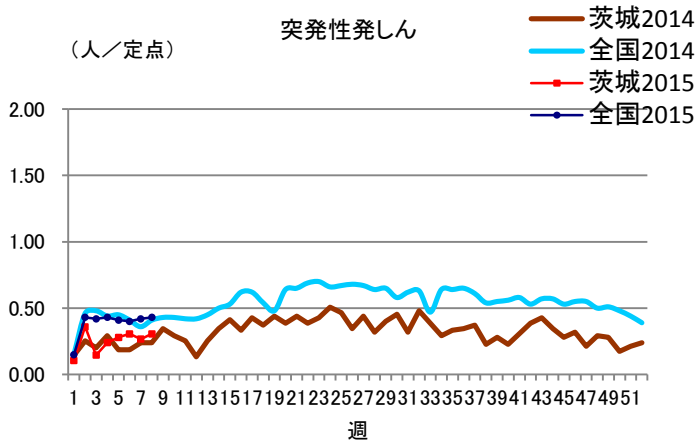
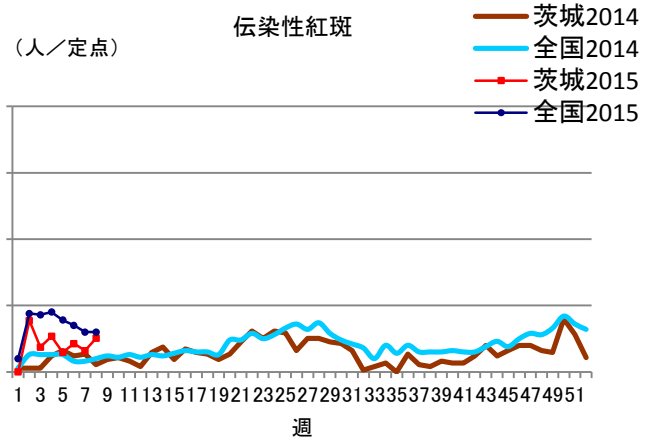
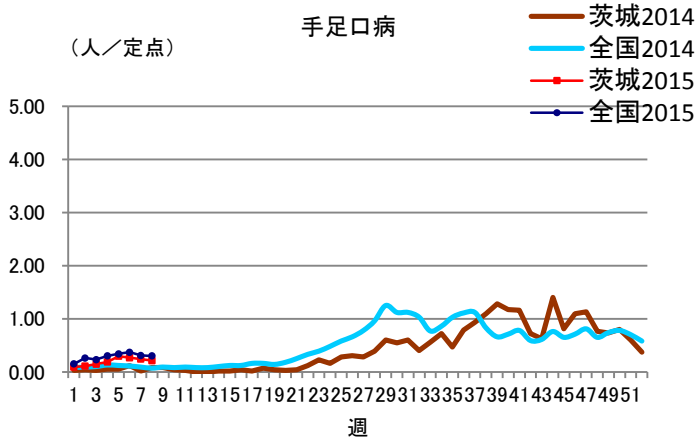
定点把握対象疾患定点当たり報告数【保健所別】2015年第8週

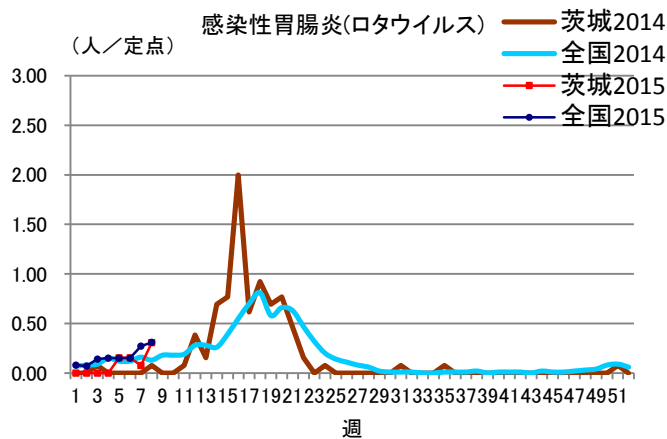
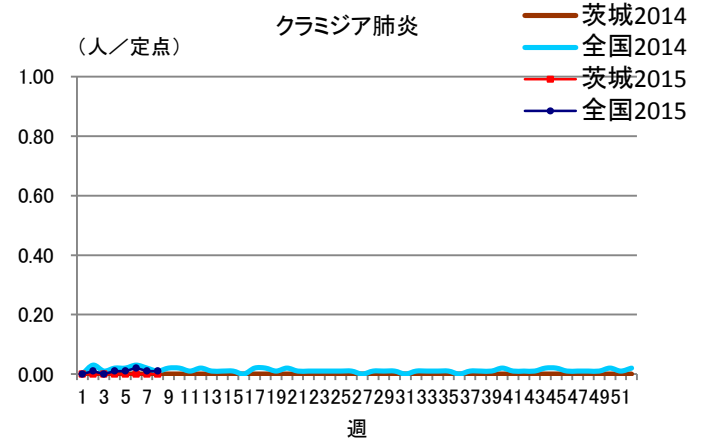
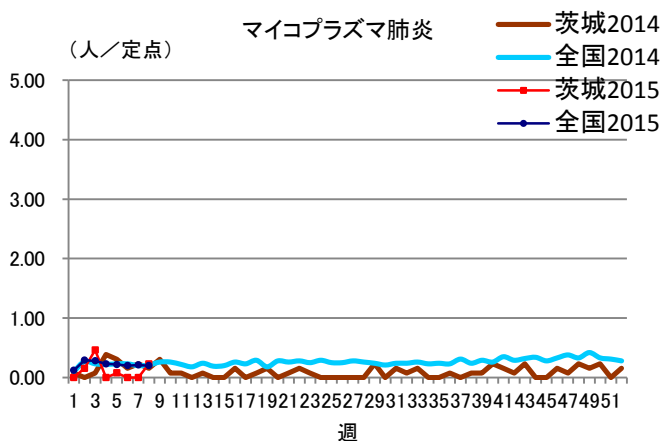
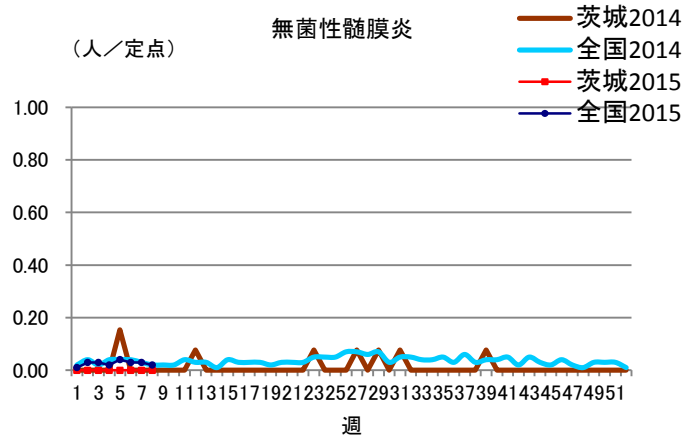
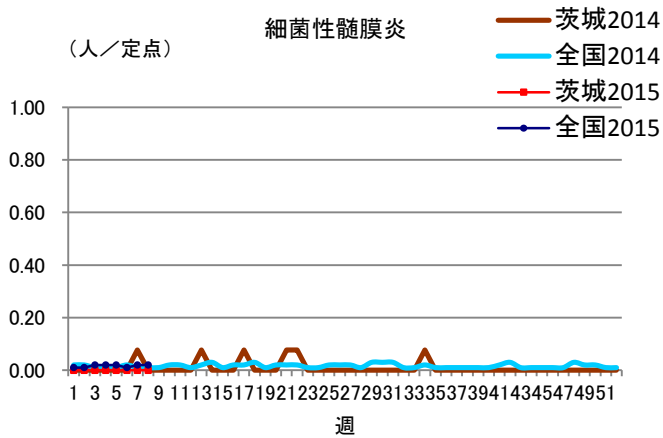
定点種別	疾 病/保健所	水戸	ひたち なか	常陸 大宮	日立	鉾田	潮来	竜ヶ崎	土浦	つくば	筑西	常総	古河	県
インフル エンザ	インフルエンザ	4.06	8.13	7.63	5.09	6.00	6.63	6.00	3.92	5.10	4.80	4.38	7.00	5.49
小児科	RSウイルス	0.27	0.40	0.20	0.00	0.00	0.20	0.11	0.00	0.17	0.17	0.00	0.00	0.13
	咽頭結膜熱	0.09	0.80	0.00	0.86	0.00	0.00	0.56	0.00	0.00	0.17	0.20	0.40	0.27
	A群溶血性レンサ球菌 咽頭炎	1.18	2.40	3.60	4.71	0.67	3.20	2.33	1.50	9.50	1.50	3.40	6.20	3.21
	感染性胃腸炎	4.18	12.80	9.60	2.29	6.67	3.80	14.22	5.25	10.67	3.00	11.40	7.40	7.45
	水痘	0.09	0.00	0.20	1.14	0.33	0.80	0.11	0.00	0.50	0.00	0.80	0.20	0.32
	手足口病	0.27	0.20	0.40	0.29	0.00	0.00	0.22	0.00	0.67	0.00	0.00	0.40	0.21
	伝染性紅斑	0.00	0.40	0.00	0.00	0.00	0.60	0.67	0.13	0.17	0.33	0.60	0.20	0.25
	突発性発しん	0.09	0.80	0.20	0.29	0.00	0.60	0.33	0.38	0.67	0.33	0.00	0.00	0.31
	百日咳	0.00	0.00	0.00	0.00	0.00	0.00	0.11	0.00	0.00	0.00	0.00	0.00	0.01
	ヘルパンギーナ	0.00	0.00	0.00	0.00	0.00	0.00	0.00	0.00	0.00	0.00	0.00	0.00	0.00
流行性耳下腺炎	0.09	0.00	0.00	0.29	0.00	0.00	0.00	0.00	0.33	1.00	0.20	0.00	0.16	
眼科	急性出血性結膜炎	0.00	0.00	0.00	0.00	/	0.00	0.00	0.00	0.00	0.00	0.00	0.00	0.00
	流行性角結膜炎	2.33	2.00	0.00	0.00	/	0.00	0.00	0.00	0.00	1.00	0.00	1.00	0.65
基幹	細菌性髄膜炎 (真菌性を含む)	0.00	0.00	/	0.00	0.00	0.00	0.00	0.00	0.00	0.00	/	0.00	0.00
	無菌性髄膜炎	0.00	0.00	/	0.00	0.00	0.00	0.00	0.00	0.00	0.00	/	0.00	0.00
	マイコプラズマ肺炎	0.00	0.00	/	0.00	0.00	0.00	1.50	0.00	0.00	0.00	/	0.00	0.23
	クラミジア肺炎 (オウム病は除く)	0.00	0.00	/	0.00	0.00	0.00	0.00	0.00	0.00	0.00	/	0.00	0.00
	感染性胃腸炎 (ロタウイルス)	0.00	0.00	/	0.00	0.00	0.00	2.00	0.00	0.00	0.00	/	0.00	0.31

※斜線の箇所は定点医療機関が設定されていません。

定点把握対象疾患報告数【週別発生状況】2015年第08週







保健所管内別定点医療機関数

保健所名	定点種別				
	インフルエンザ	小児科	眼科	性感染症	基幹
水戸	17	11	3	4	2
ひたちなか	8	5	1	1	1
常陸大宮	8	5	1	1	0
日立	11	7	2	2	2
鉾田	5	3	0	1	1
潮来	8	5	1	1	1
竜ヶ崎	14	9	3	3	2
土浦	13	8	2	3	1
つくば	10	6	1	2	1
筑西	10	6	1	2	1
常総	8	5	1	1	0
古河	8	5	1	1	1
計	120	75	17	22	13

茨城県感染症発生動向疾患別年齢別報告数

●インフルエンザ定点

保健所	水戸	ひたちなか	常陸大宮	日立	鉾田	潮来	竜ヶ崎	土浦	つくば	筑西	常総	古河
インフルエンザ	69	65	61	56	30	53	84	51	51	48	35	56

	～5ヶ月	～11ヶ月	1歳	2歳	3歳	4歳	5歳	6歳	7歳	8歳	9歳	～14歳
インフルエンザ	0	12	29	40	31	35	50	36	38	22	27	102

	～19歳	～29歳	～39歳	～49歳	～59歳	～69歳	～79歳	80歳～	合計
インフルエンザ	24	27	52	32	26	27	20	29	659

●小児科定点

	～5ヶ月	～11ヶ月	1歳	2歳	3歳	4歳	5歳	6歳	7歳	8歳	9歳	～14歳
RSウイルス感染症	4	3	2	0	1	0	0	0	0	0	0	0
咽頭結膜熱	0	1	6	2	6	1	1	2	0	1	0	0
A群溶血性レンサ球菌咽頭炎	0	2	3	12	7	44	39	36	21	28	10	26
感染性胃腸炎	1	19	48	46	42	39	43	36	20	26	14	61
水痘	0	0	2	3	4	6	2	0	0	2	3	2
手足口病	0	0	4	6	3	1	1	0	1	0	0	0
伝染性紅斑	0	0	1	0	0	3	6	4	2	0	1	2
突発性発しん	0	7	16	0	0	0	0	0	0	0	0	0
百日咳	0	0	0	0	0	0	0	0	0	0	0	0
ヘルパンギーナ	0	0	0	0	0	0	0	0	0	0	0	0
流行性耳下腺炎	0	0	0	0	1	1	3	1	2	1	1	1

	～19歳	20歳～	合計
RSウイルス感染症	0	0	10
咽頭結膜熱	0	0	20
A群溶血性レンサ球菌咽頭炎	2	11	241
感染性胃腸炎	14	150	559
水痘	0	0	24
手足口病	0	0	16
伝染性紅斑	0	0	19
突発性発しん	0	0	23
百日咳	1	0	1
ヘルパンギーナ	0	0	0
流行性耳下腺炎	0	1	12

●眼科定点

	～5ヶ月	～11ヶ月	1歳	2歳	3歳	4歳	5歳	6歳	7歳	8歳	9歳	～14歳
急性出血性結膜炎	0	0	0	0	0	0	0	0	0	0	0	0
流行性角結膜炎	0	0	0	0	1	0	0	0	1	1	1	1

	～19歳	～29歳	～39歳	～49歳	～59歳	～69歳	70歳～	合計
急性出血性結膜炎	0	0	0	0	0	0	0	0
流行性角結膜炎	0	2	3	0	1	0	0	11

●基幹定点

	～5ヶ月	～11ヶ月	1歳	2歳	3歳	4歳	5歳	6歳	7歳	8歳	9歳	～14歳
細菌性髄膜炎(真菌性を含む)	0	0	0	0	0	0	0	0	0	0	0	0
無菌性髄膜炎	0	0	0	0	0	0	0	0	0	0	0	0
マイコプラズマ肺炎	0	0	0	0	1	0	0	0	0	0	2	0
クラミジア肺炎(オウム病は除く)	0	0	0	0	0	0	0	0	0	0	0	0
感染性胃腸炎(ロタウイルス)	0	0	1	0	0	2	0	1	0	0	0	0

	～19歳	～29歳	～39歳	～49歳	～59歳	～69歳	～79歳	80歳～	合計
細菌性髄膜炎(真菌性を含む)	0	0	0	0	0	0	0	0	0
無菌性髄膜炎	0	0	0	0	0	0	0	0	0
マイコプラズマ肺炎	0	0	0	0	0	0	0	0	3
クラミジア肺炎(オウム病は除く)	0	0	0	0	0	0	0	0	0
感染性胃腸炎(ロタウイルス)	0	0	0	0	0	0	0	0	4