

茨城県感染症流行情報

2014年第24週
(06月09日～06月15日)

- ・ この情報は、速報性を重視しておりますので、今後、数値に若干の変更が生じる場合があります。
- ・ 全国の感染症発生動向情報につきましては、国立感染症研究所感染症疫学センターのホームページ (<http://www.nih.go.jp/niid/ja/from-idsc.html>) をご覧下さい。

平成26年(2014)年06月19日発行

<編集・発行>
茨城県感染症情報センター
(茨城県衛生研究所)
電話 : 029-241-6652
FAX : 029-243-9550

全数把握対象疾患 報告数 2014年第24週

| 分類 | 対象疾患 | 茨城県(診断日) | | | | | | 全国(診断日) | | |
|------------|------------------|----------|-----|-----|-----|-----|-----|---------|-------|----|
| | | 20週 | 21週 | 22週 | 23週 | 24週 | 年累計 | 24週 | 年累計 | |
| 1類 | エボラ出血熱 | | | | | | | | | |
| | クリミア・コンゴ出血熱 | | | | | | | | | |
| | 痘そう | | | | | | | | | |
| | 南米出血熱 | | | | | | | | | |
| | ペスト | | | | | | | | | |
| | マールブルグ病 | | | | | | | | | |
| | ラッサ熱 | | | | | | | | | |
| 2類 | 急性灰白髄炎 | | | | | | | | | |
| | 結核 | 13 | 14 | 4 | 9 | 4 | 221 | 415 | 10998 | |
| | ジフテリア | | | | | | | | | |
| | 重症急性呼吸器症候群 | | | | | | | | | |
| | 鳥インフルエンザ(H5N1) | | | | | | | | | |
| 3類 | コレラ | | | | | | | | | |
| | 細菌性赤痢 | | | | | | | 2 | 46 | |
| | 腸管出血性大腸菌感染症 | | | | | | 9 | 70 | 557 | |
| | 腸チフス | | | | | | | 1 | 20 | |
| | パラチフス | | | | | | | | 6 | |
| 4類 | E型肝炎 | | | | | | 2 | 1 | 67 | |
| | ウエストナイル熱 | | | | | | | | | |
| | A型肝炎 | | | | | | | 8 | 362 | |
| | エキノコックス症 | | | | | | | | 5 | |
| | 黄熱 | | | | | | | | | |
| | オウム病 | | | | | | | | 6 | |
| | オムスク出血熱 | | | | | | | | | |
| | 回帰熱 | | | | | | | | | |
| | キャサヌル森林病 | | | | | | | | | |
| | Q熱 | | | | | | | | 1 | |
| | 狂犬病 | | | | | | | | | |
| | コクシジオイデス症 | | | | | | | | 1 | |
| | サル痘 | | | | | | | | | |
| | 重症熱性血小板減少症候群 | | | | | | | | 2 | 19 |
| | 腎症候性出血熱 | | | | | | | | | |
| | 西部ウマ脳炎 | | | | | | | | | |
| | ダニ媒介脳炎 | | | | | | | | | |
| | 炭疽 | | | | | | | | | |
| | チクングニア熱 | | | | | | | | 5 | |
| | つつが虫病 | | | | | | | | 8 | 85 |
| | デング熱 | | | | | | | 1 | 1 | 70 |
| | 東部ウマ脳炎 | | | | | | | | | |
| | 鳥インフルエンザ(H5N1除く) | | | | | | | | | |
| | ニパウイルス感染症 | | | | | | | | | |
| | 日本紅斑熱 | | | | | | | | 4 | 45 |
| | 日本脳炎 | | | | | | | | | |
| | ハンタウイルス肺症候群 | | | | | | | | | |
| | Bウイルス病 | | | | | | | | | |
| | 鼻疽 | | | | | | | | | |
| | ブルセラ症 | | | | | | | | 1 | 5 |
| | ベネズエラウマ脳炎 | | | | | | | | | |
| | ヘンドラウイルス感染症 | | | | | | | | | |
| | 発しんチフス | | | | | | | | | |
| | ポツリヌス症 | | | | | | | | 1 | |
| マラリア | 1 | | | | | | 1 | 1 | 26 | |
| 野兔病 | | | | | | | | | | |
| ライム病 | | | | | | | | 1 | | |
| リッサウイルス感染症 | | | | | | | | | | |
| リフトバレー熱 | | | | | | | | | | |
| 類鼻疽 | | | | | | | | | | |
| レジオネラ症 | | | | | | 2 | 9 | 19 | 432 | |
| レプトスピラ症 | | | | | | | | | 6 | |
| ロッキー山紅斑熱 | | | | | | | | | | |

全数把握対象疾患 報告数 2014年第24週

| 分類 | 対象疾患 | 茨城県(診断日) | | | | | 全国(診断日) | | |
|------------|---------------------|----------|-----|-----|-----|-----|---------|-----|------|
| | | 20週 | 21週 | 22週 | 23週 | 24週 | 年累計 | 24週 | 年累計 |
| 5類 (全数) | アメーバ赤痢 | | 1 | | | | 8 | 20 | 485 |
| | ウイルス性肝炎(E型・A型肝炎を除く) | | | | | | 1 | 2 | 114 |
| | 急性脳炎 | | 2 | | | | 17 | 4 | 225 |
| | クリプトスポリジウム症 | | | | | | | | 9 |
| | クロイツフェルト・ヤコブ病 | | | | | | 2 | 3 | 74 |
| | 劇症型溶血性レンサ球菌感染症 | | | 1 | 1 | | 4 | 6 | 121 |
| | 後天性免疫不全症候群 | 2 | | | | | 10 | 19 | 635 |
| | ジアルジア症 | | | | | | | 2 | 32 |
| | 侵襲性インフルエンザ菌感染症 | 1 | | | | | 3 | 2 | 98 |
| | 侵襲性髄膜炎菌感染症 | | | | | | 1 | 2 | 19 |
| | 侵襲性肺炎球菌感染症 | 2 | 2 | | | | 21 | 23 | 1011 |
| | 先天性風しん症候群 | | | | | | | | 8 |
| | 梅毒 | 1 | 1 | | 1 | | 8 | 29 | 672 |
| | 破傷風 | | | | | | 1 | 2 | 48 |
| | バンコマイシン耐性黄色ブドウ球菌感染症 | | | | | | | | |
| | バンコマイシン耐性腸球菌感染症 | | | | | | | | 24 |
| | 風しん | | | | | | 3 | 10 | 221 |
| 麻しん | | | | | | 3 | 7 | 375 | |
| 髄膜炎菌性髄膜炎 | | | | | | | | | |
| 指定感染症 | 鳥インフルエンザ(H7N9) | | | | | | | | |

<24週の保健所別報告数>

| | 疾患名 | 結核 | レジオネラ症 |
|------|-------|----|--------|
| 保健所名 | 水戸 | 1 | |
| | ひたちなか | | |
| | 常陸大宮 | | |
| | 日立 | | |
| | 鉾田 | | |
| | 潮来 | | |
| | 龍ヶ崎 | 1 | 1 |
| | 土浦 | | 1 |
| | つくば | | |
| | 筑西 | 1 | |
| | 常総 | 1 | |
| | 古河 | | |
| 合計 | | 4 | 2 |

週報告 定点把握対象疾患 報告数 2014年第24週

| 定点種別 | 対象疾患 | 茨城県 | | | | | | 全国(速報) | |
|---------|------------------|----------|-----|-----|-----|-----|------|--------|------|
| | | 20週 | 21週 | 22週 | 23週 | 24週 | | 24週 | |
| | | 報告数 | 報告数 | 報告数 | 報告数 | 報告数 | 定点当 | 報告数 | 定点当 |
| インフルエンザ | インフルエンザ | 26 | 6 | 7 | 3 | 0 | 0.00 | 645 | 0.13 |
| 小児科 | RSウイルス感染症 | 5 | 2 | 6 | 2 | 7 | 0.09 | 221 | 0.07 |
| | 咽頭結膜熱 | 37 | 42 | 52 | 38 | 38 | 0.51 | 2574 | 0.82 |
| | A群溶血性レンサ球菌咽頭炎 | 226 | 227 | 222 | 175 | 201 | 2.68 | 8048 | 2.55 |
| | 感染性胃腸炎 | 523 | 496 | 454 | 359 | 327 | 4.36 | 18323 | 5.80 |
| | 水痘 | 98 | 91 | 89 | 89 | 60 | 0.80 | 4036 | 1.28 |
| | 手足口病 | 2 | 3 | 9 | 17 | 12 | 0.16 | 1512 | 0.48 |
| | 伝染性紅斑 | 10 | 17 | 23 | 19 | 23 | 0.31 | 871 | 0.28 |
| | 突発性発しん | 29 | 33 | 29 | 32 | 38 | 0.51 | 2066 | 0.65 |
| | 百日咳 | 0 | 0 | 1 | 1 | 0 | 0.00 | 61 | 0.02 |
| | ヘルパンギーナ | 2 | 2 | 0 | 8 | 12 | 0.16 | 2689 | 0.85 |
| | 流行性耳下腺炎 | 7 | 3 | 6 | 8 | 9 | 0.12 | 993 | 0.31 |
| | 眼科 | 急性出血性結膜炎 | 0 | 0 | 0 | 0 | 0 | 0.00 | 3 |
| 流行性角結膜炎 | | 18 | 21 | 17 | 14 | 15 | 0.88 | 467 | 0.68 |
| 基幹 | 細菌性髄膜炎 | 0 | 1 | 1 | 0 | 0 | 0.00 | 5 | 0.01 |
| | 無菌性髄膜炎 | 0 | 0 | 0 | 1 | 0 | 0.00 | 22 | 0.05 |
| | マイコプラズマ肺炎 | 0 | 1 | 2 | 1 | 0 | 0.00 | 135 | 0.29 |
| | クラミジア肺炎(オウム病を除く) | 0 | 0 | 0 | 0 | 0 | 0.00 | 3 | 0.01 |
| | 感染性胃腸炎(ロタウイルス) | 10 | 6 | 2 | 0 | 1 | 0.08 | 95 | 0.20 |

県内の定点医療機関数

| | | |
|------|-----------|-----|
| 定点種別 | インフルエンザ | 120 |
| | 小児科 | 75 |
| | 眼科 | 17 |
| | 性感染症(月報告) | 22 |
| | 基幹 | 13 |

<定点把握対象疾患のコメント>

・感染性胃腸炎の報告は第20週から減少傾向で推移しています。また、基幹定点報告の感染性胃腸炎(ロタウイルス)の報告も同様に推移しています。

・A群溶血性レンサ球菌咽頭炎は、全国で第23週・第24週とそれぞれ前週に比べて減少傾向です。県は先週に比べて今週報告数が幾分増加しています。P6のグラフから見てみると、減少傾向を示していますが、昨年よりも報告が多い状況が続いています。

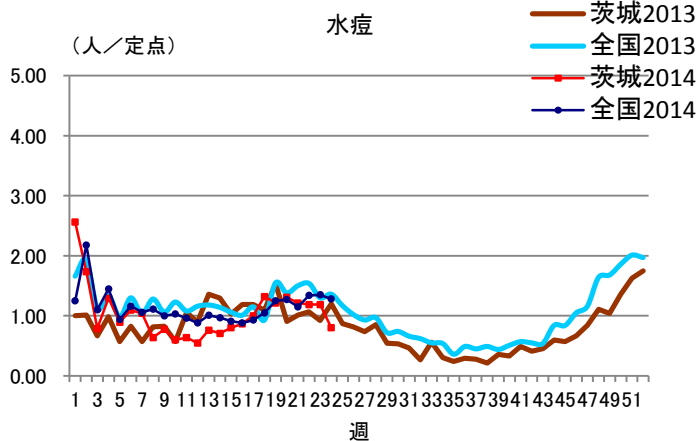
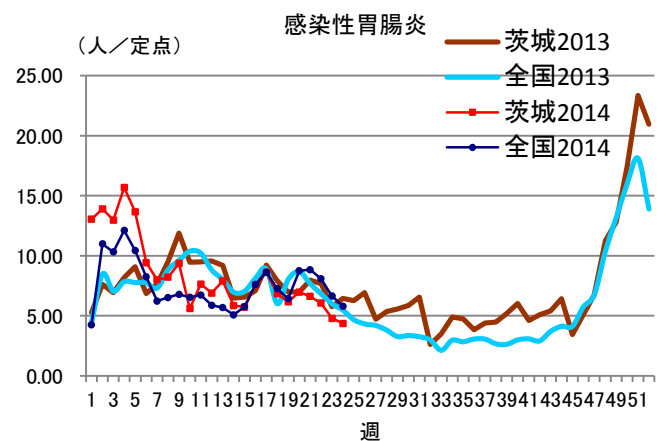
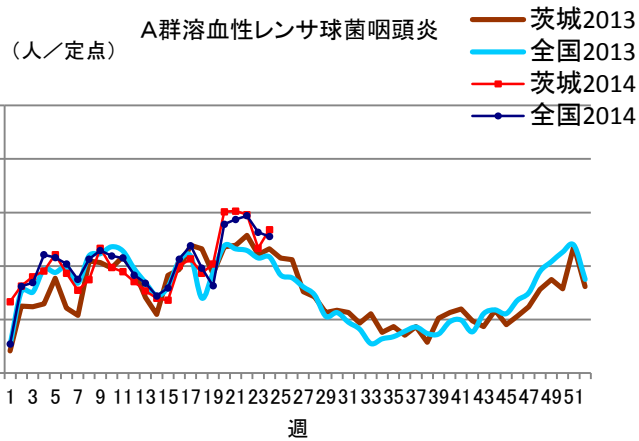
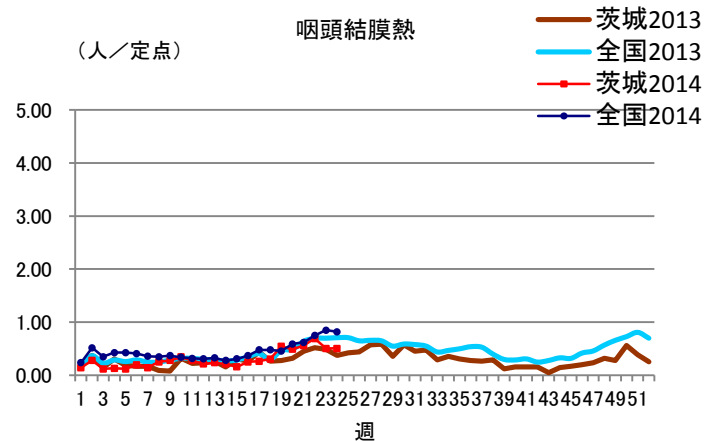
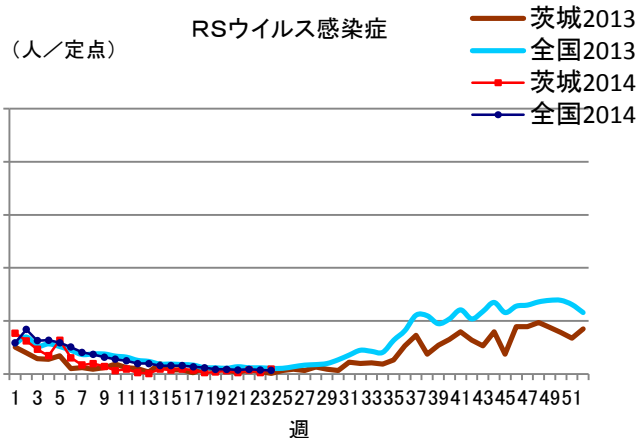
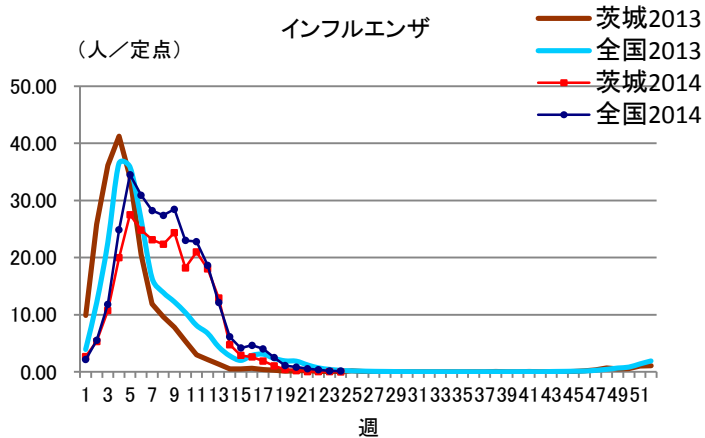
定点把握対象疾患報告数【保健所別】2014年第24週

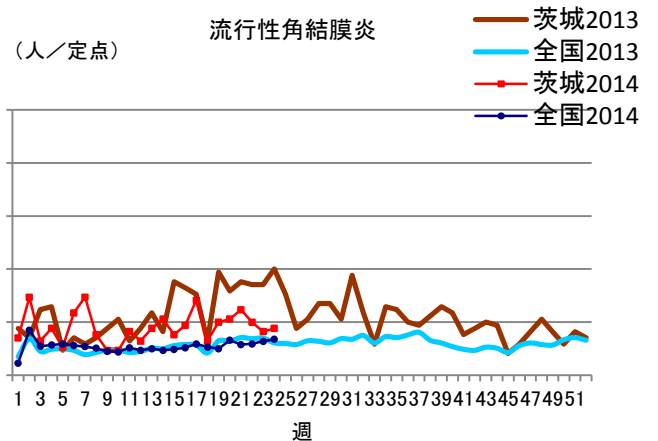
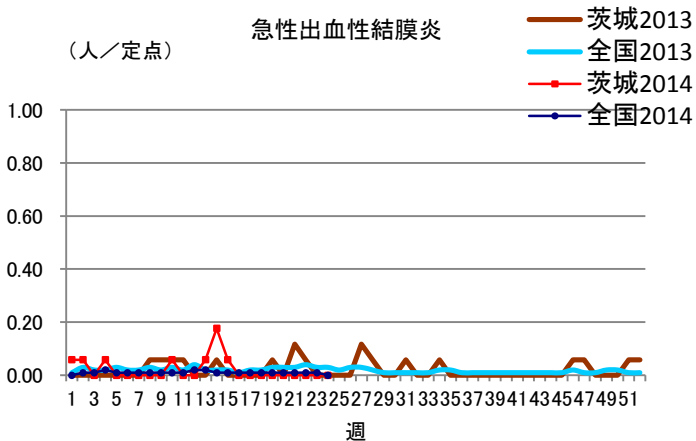
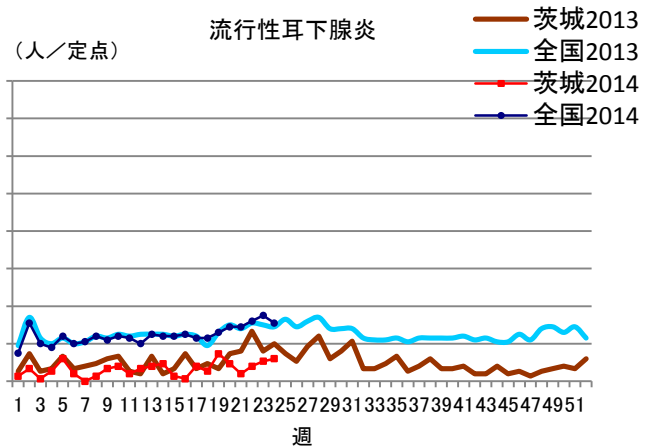
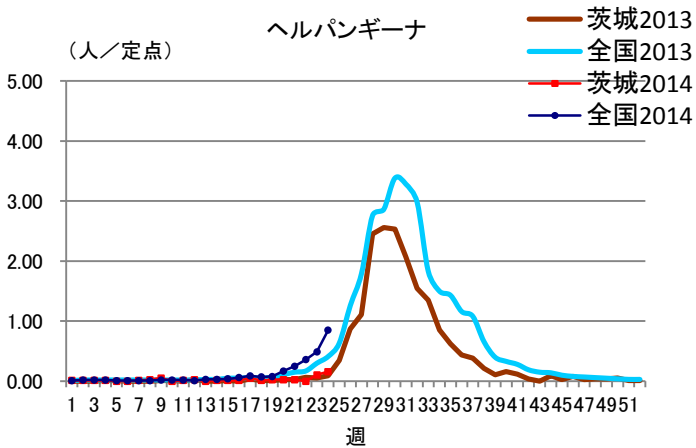
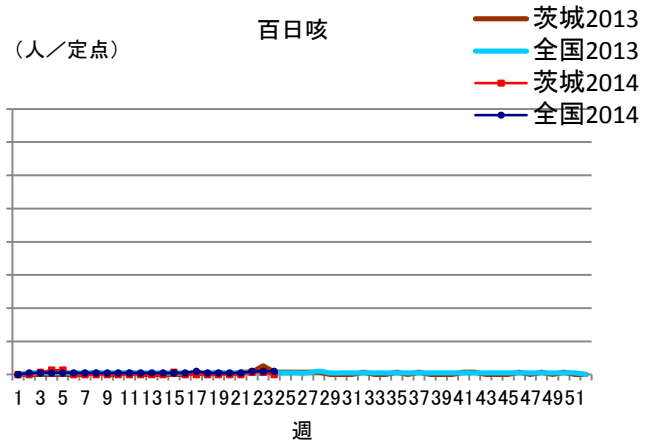
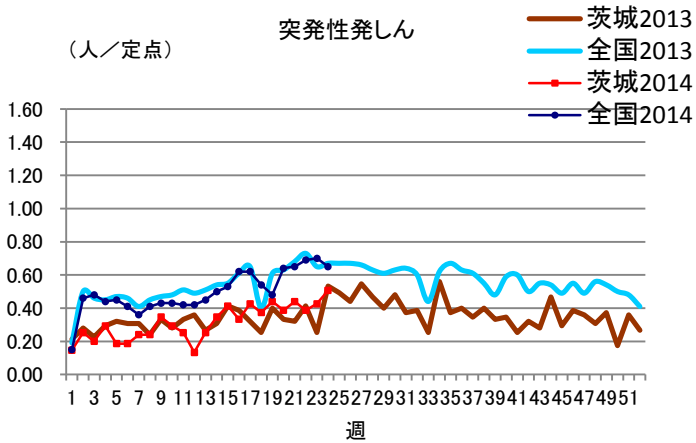
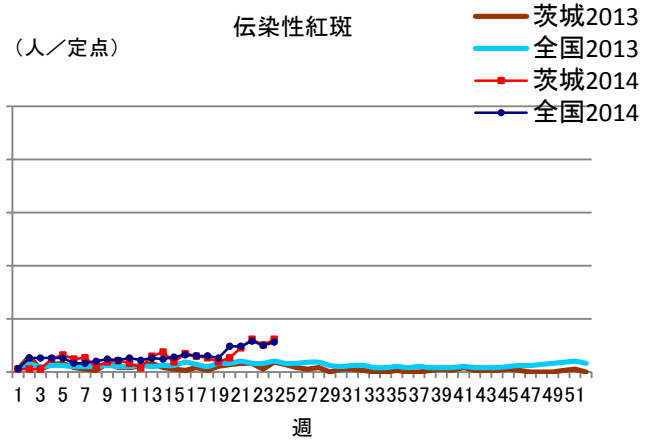
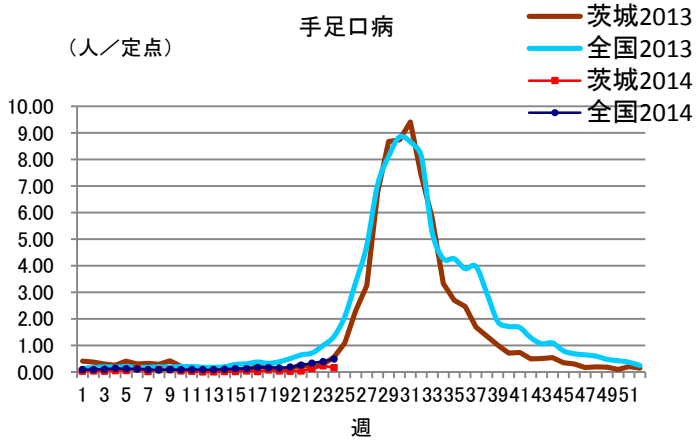
| 疾 病/保健所 | 水戸 | ひたち なか | 常陸 大宮 | 日立 | 鉾田 | 潮来 | 竜ヶ崎 | 土浦 | つくば | 筑西 | 常総 | 古河 | 計 |
|----------------------|----|-----------|----------|----|----|----|-----|----|-----|----|----|----|-----|
| インフルエンザ | 0 | 0 | 0 | 0 | 0 | 0 | 0 | 0 | 0 | 0 | 0 | 0 | 0 |
| RSウイルス | 1 | 0 | 1 | 0 | 0 | 0 | 4 | 0 | 1 | 0 | 0 | 0 | 7 |
| 咽頭結膜熱 | 3 | 6 | 2 | 4 | 2 | 2 | 4 | 2 | 4 | 2 | 0 | 7 | 38 |
| A群溶血性レン サ球菌咽頭炎 | 10 | 20 | 2 | 38 | 1 | 19 | 41 | 8 | 33 | 10 | 5 | 14 | 201 |
| 感染性胃腸炎 | 25 | 49 | 9 | 11 | 3 | 4 | 72 | 42 | 58 | 27 | 18 | 9 | 327 |
| 水痘 | 5 | 4 | 0 | 3 | 1 | 9 | 12 | 6 | 4 | 4 | 6 | 6 | 60 |
| 手足口病 | 1 | 1 | 0 | 0 | 1 | 1 | 1 | 1 | 1 | 4 | 0 | 1 | 12 |
| 伝染性紅斑 | 0 | 0 | 0 | 0 | 1 | 16 | 0 | 2 | 4 | 0 | 0 | 0 | 23 |
| 突発性発しん | 4 | 2 | 1 | 3 | 0 | 1 | 2 | 5 | 8 | 6 | 2 | 4 | 38 |
| 百日咳 | 0 | 0 | 0 | 0 | 0 | 0 | 0 | 0 | 0 | 0 | 0 | 0 | 0 |
| ヘルパンギーナ | 1 | 0 | 2 | 0 | 2 | 0 | 1 | 0 | 3 | 1 | 2 | 0 | 12 |
| 流行性耳下腺炎 | 0 | 0 | 2 | 1 | 0 | 0 | 2 | 0 | 0 | 1 | 1 | 2 | 9 |
| 急性出血性結膜炎 | 0 | 0 | 0 | 0 | 0 | 0 | 0 | 0 | 0 | 0 | 0 | 0 | 0 |
| 流行性角結膜炎 | 5 | 7 | 1 | 0 | 0 | 0 | 1 | 0 | 1 | 0 | 0 | 0 | 15 |
| 細菌性髄膜炎 (真菌性を含む) | 0 | 0 | 0 | 0 | 0 | 0 | 0 | 0 | 0 | 0 | 0 | 0 | 0 |
| 無菌性髄膜炎 | 0 | 0 | 0 | 0 | 0 | 0 | 0 | 0 | 0 | 0 | 0 | 0 | 0 |
| マイコプラズマ肺炎 | 0 | 0 | 0 | 0 | 0 | 0 | 0 | 0 | 0 | 0 | 0 | 0 | 0 |
| クラミジア肺炎 (オウム病は除く) | 0 | 0 | 0 | 0 | 0 | 0 | 0 | 0 | 0 | 0 | 0 | 0 | 0 |
| 感染性胃腸炎 (ロタウイルス) | 0 | 0 | 0 | 0 | 0 | 0 | 0 | 0 | 0 | 0 | 0 | 1 | 1 |

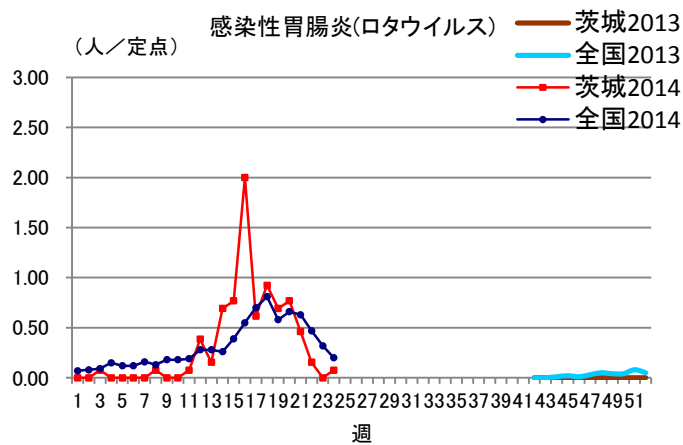
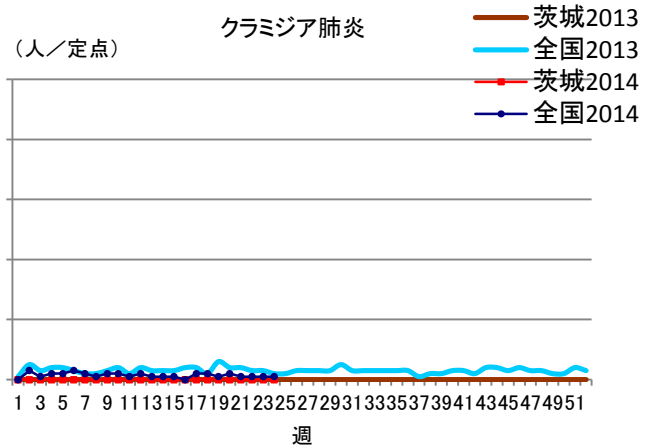
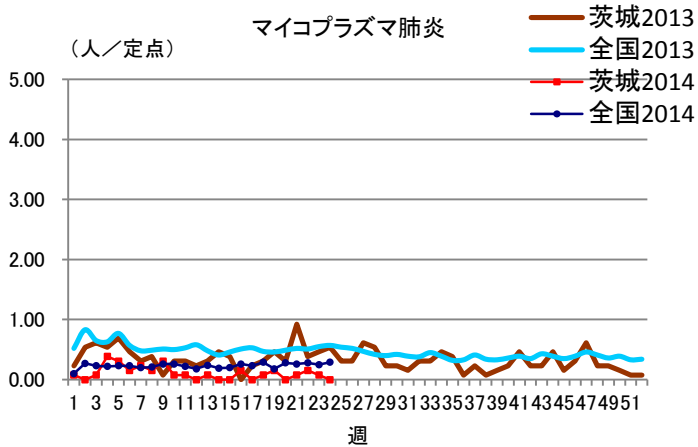
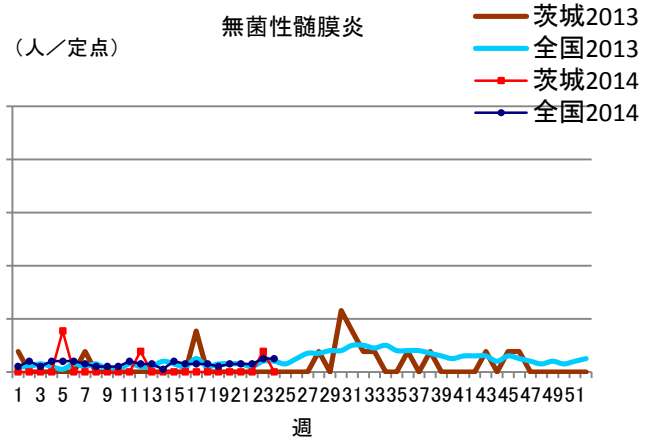
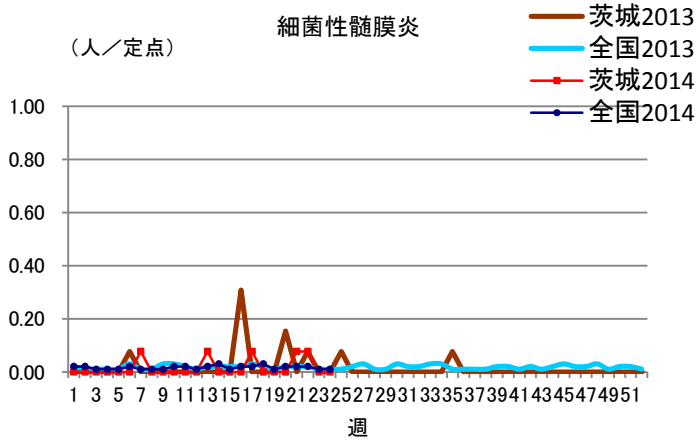
保健所管内別定点医療機関数

| 保健所名 | 定点種別 | | | | |
|-------|---------|-----|----|------|----|
| | インフルエンザ | 小児科 | 眼科 | 性感染症 | 基幹 |
| 水戸 | 17 | 11 | 3 | 4 | 2 |
| ひたちなか | 8 | 5 | 1 | 1 | 1 |
| 常陸大宮 | 8 | 5 | 1 | 1 | 0 |
| 日立 | 11 | 7 | 2 | 2 | 2 |
| 鉾田 | 5 | 3 | 0 | 1 | 1 |
| 潮来 | 8 | 5 | 1 | 1 | 1 |
| 龍ヶ崎 | 14 | 9 | 3 | 3 | 2 |
| 土浦 | 13 | 8 | 2 | 3 | 1 |
| つくば | 10 | 6 | 1 | 2 | 1 |
| 筑西 | 10 | 6 | 1 | 2 | 1 |
| 常総 | 8 | 5 | 1 | 1 | 0 |
| 古河 | 8 | 5 | 1 | 1 | 1 |
| 計 | 120 | 75 | 17 | 22 | 13 |

定点把握対象疾患報告数【週別発生状況】2014年第24週







茨城県感染症発生動向

インフルエンザ

| 保健所 | 水戸 | ひたちなか | 常陸大宮 | 日立 | 鉾田 | 潮来 | 龍ヶ崎 | 土浦 | つくば | 筑西 | 常総 | 古河 |
|---------|----|-------|------|----|----|----|-----|----|-----|----|----|----|
| インフルエンザ | 0 | 0 | 0 | 0 | 0 | 0 | 0 | 0 | 0 | 0 | 0 | 0 |

| 年齢階級 | ～5ヶ月 | ～11ヶ月 | 1歳 | 2歳 | 3歳 | 4歳 | 5歳 | 6歳 | 7歳 | 8歳 | 9歳 | ～14歳 |
|---------|------|-------|----|----|----|----|----|----|----|----|----|------|
| インフルエンザ | 0 | 0 | 0 | 0 | 0 | 0 | 0 | 0 | 0 | 0 | 0 | 0 |

| 年齢階級 | ～19歳 | ～29歳 | ～39歳 | ～49歳 | ～59歳 | ～69歳 | ～79歳 | 80歳～ | 合計 |
|---------|------|------|------|------|------|------|------|------|----|
| インフルエンザ | 0 | 0 | 0 | 0 | 0 | 0 | 0 | 0 | 0 |

| 小児科 | ～5ヶ月 | ～11ヶ月 | 1歳 | 2歳 | 3歳 | 4歳 | 5歳 | 6歳 | 7歳 | 8歳 | 9歳 | ～14歳 |
|---------------|------|-------|----|----|----|----|----|----|----|----|----|------|
| RSウイルス感染症 | 2 | 2 | 3 | 0 | 0 | 0 | 0 | 0 | 0 | 0 | 0 | 0 |
| 咽頭結膜熱 | 0 | 2 | 11 | 6 | 6 | 7 | 1 | 1 | 2 | 0 | 1 | 0 |
| A群溶血性レンサ球菌咽頭炎 | 0 | 2 | 5 | 14 | 27 | 24 | 28 | 27 | 32 | 6 | 10 | 20 |
| 感染性胃腸炎 | 2 | 21 | 37 | 29 | 27 | 25 | 23 | 18 | 17 | 10 | 10 | 33 |
| 水痘 | 2 | 3 | 7 | 7 | 11 | 12 | 10 | 6 | 2 | 0 | 0 | 0 |
| 手足口病 | 0 | 1 | 5 | 1 | 2 | 0 | 0 | 1 | 0 | 1 | 0 | 1 |
| 伝染性紅斑 | 0 | 0 | 0 | 1 | 0 | 2 | 4 | 3 | 4 | 2 | 4 | 2 |
| 突発性発しん | 1 | 18 | 14 | 3 | 2 | 0 | 0 | 0 | 0 | 0 | 0 | 0 |
| 百日咳 | 0 | 0 | 0 | 0 | 0 | 0 | 0 | 0 | 0 | 0 | 0 | 0 |
| ヘルパンギーナ | 0 | 1 | 3 | 4 | 1 | 0 | 1 | 0 | 0 | 1 | 0 | 0 |
| 流行性耳下腺炎 | 0 | 0 | 0 | 1 | 1 | 3 | 2 | 0 | 1 | 0 | 0 | 1 |

| 小児科 | ～19歳 | ～29歳 | ～39歳 | ～49歳 | ～59歳 | ～69歳 | ～79歳 | 80歳～ | 合計 |
|---------------|------|------|------|------|------|------|------|------|-----|
| RSウイルス感染症 | 0 | 0 | 0 | 0 | 0 | 0 | 0 | 0 | 7 |
| 咽頭結膜熱 | 0 | 1 | 0 | 0 | 0 | 0 | 0 | 0 | 38 |
| A群溶血性レンサ球菌咽頭炎 | 1 | 5 | 0 | 0 | 0 | 0 | 0 | 0 | 201 |
| 感染性胃腸炎 | 8 | 67 | 0 | 0 | 0 | 0 | 0 | 0 | 327 |
| 水痘 | 0 | 0 | 0 | 0 | 0 | 0 | 0 | 0 | 60 |
| 手足口病 | 0 | 0 | 0 | 0 | 0 | 0 | 0 | 0 | 12 |
| 伝染性紅斑 | 0 | 1 | 0 | 0 | 0 | 0 | 0 | 0 | 23 |
| 突発性発しん | 0 | 0 | 0 | 0 | 0 | 0 | 0 | 0 | 38 |
| 百日咳 | 0 | 0 | 0 | 0 | 0 | 0 | 0 | 0 | 0 |
| ヘルパンギーナ | 1 | 0 | 0 | 0 | 0 | 0 | 0 | 0 | 12 |
| 流行性耳下腺炎 | 0 | 0 | 0 | 0 | 0 | 0 | 0 | 0 | 9 |

| 眼科 | ～5ヶ月 | ～11ヶ月 | 1歳 | 2歳 | 3歳 | 4歳 | 5歳 | 6歳 | 7歳 | 8歳 | 9歳 | ～14歳 |
|----------|------|-------|----|----|----|----|----|----|----|----|----|------|
| 急性出血性結膜炎 | 0 | 0 | 0 | 0 | 0 | 0 | 0 | 0 | 0 | 0 | 0 | 0 |
| 流行性角結膜炎 | 0 | 0 | 1 | 1 | 0 | 1 | 0 | 0 | 0 | 1 | 0 | 0 |

| 眼科 | ～19歳 | ～29歳 | ～39歳 | ～49歳 | ～59歳 | ～69歳 | ～79歳 | 80歳～ | 合計 |
|----------|------|------|------|------|------|------|------|------|----|
| 急性出血性結膜炎 | 0 | 0 | 0 | 0 | 0 | 0 | 0 | 0 | 0 |
| 流行性角結膜炎 | 0 | 3 | 2 | 0 | 2 | 3 | 1 | 0 | 15 |