

茨城県感染症流行情報

2013年第22週
(05月27日～06月02日)

- ・ この情報は、速報性を重視してありますので、今後、数値に若干の変更が生じる場合があります。
- ・ 全国の感染症発生動向情報につきましては、国立感染症研究所感染症情報センターのホームページ
(<http://idsc.nih.go.jp/index-j.html>) をご覧下さい。

平成25年(2013)年06月06日発行

<編集・発行>

茨城県保健福祉部保健予防課
健康危機管理対策室

電話：029-301-3219

FAX：029-301-6341

全数把握対象疾患 報告数 2013年第22週

分類	対象疾患	茨城県(診断日)						全国(診断日)	
		18週	19週	20週	21週	22週	年累計	22週	年累計
1類	エボラ出血熱								
	クリミア・コンゴ出血熱								
	痘そう								
	南米出血熱								
	ペスト								
	マールブルグ病								
	ラッサ熱								
2類	急性灰白髄炎								
	結核	4	10	11	7	3	190	354	10240
	ジフテリア								
	重症急性呼吸器症候群								
	鳥インフルエンザ(H5N1)								
3類	コレラ								1
	細菌性赤痢		1		1		3	3	52
	腸管出血性大腸菌感染症						5	36	368
	腸チフス								27
	パラチフス							2	30
4類	E型肝炎				1		3	1	55
	ウエストナイル熱								
	A型肝炎							1	66
	エキノコックス症								7
	黄熱								
	オウム病					1	2	2	6
	オムスク出血熱								
	回帰熱								
	キャサヌル森林病								
	Q熱								2
	狂犬病								
	コクシオイデス症								3
	サル痘								
	重症熱性血小板減少症候群							3	16
	腎症候性出血熱								
	西部ウマ脳炎								
	ダニ媒介脳炎								
	炭疽								
	チクングニア熱								6
	つつが虫病						1	11	71
	デング熱						1		68
	東部ウマ脳炎								
	鳥インフルエンザ(H5N1除く)								
	ニパウイルス感染症								
	日本紅斑熱							10	16
	日本脳炎								
	ハンタウイルス肺症候群								
	Bウイルス病								
	鼻疽								
	ブルセラ症								1
	ベネズエラウマ脳炎								
	ヘンドラウイルス感染症								
	発しんチフス								
ポツリヌス症									
マラリア								17	
野兔病									
ライム病								1	
リッサウイルス感染症									
リフトバレー熱									
類鼻疽								2	
レジオネラ症				1	1	11	17	283	
レプトスピラ症							1	4	
ロッキー山紅斑熱									

全数把握対象疾患 報告数 2013年第22週

分類	対象疾患	茨城県(診断日)					全国(診断日)		
		18週	19週	20週	21週	22週	年累計	22週	年累計
5類 (全数)	アメーバ赤痢			1		1	7	18	411
	ウイルス性肝炎(E型・A型肝炎を除く)							4	110
	急性脳炎	1					16		178
	クリプトスポリジウム症								1
	クロイツフェルト・ヤコブ病					1	1	1	74
	劇症型溶血性レンサ球菌感染症				1		3	4	95
	後天性免疫不全症候群				1		6	36	611
	ジアルジア症								30
	侵襲性インフルエンザ菌感染症	1				1	2	2	24
	侵襲性髄膜炎菌感染症							1	10
	侵襲性肺炎球菌感染症	3	4	1	1		12	15	311
	先天性風しん症候群								5
	梅毒				1	1	6	14	447
	破傷風				1	1	2	2	43
	バンコマイシン耐性黄色ブドウ球菌感染症								
	バンコマイシン耐性腸球菌感染症						1		27
	風しん	2	7	2	7	6	90	692	9418
麻しん							1	135	
髄膜炎菌性髄膜炎								2	
指定感染症	鳥インフルエンザ(H7N9)								

<22週の保健所別報告数>

	疾患名	結核	オウム病	レジオネラ症	アメーバ赤痢
保健所名	水戸	1			
	ひたちなか				
	常陸大宮				
	日立				
	鉾田				
	潮来				
	龍ヶ崎	2			
	土浦				1
	つくば		1		
	筑西				
	常総			1	
	古河				
合計		3	1	1	1
	疾患名	侵襲性インフルエンザ菌感染症	梅毒	破傷風	風しん
保健所名	水戸			1	
	ひたちなか				1
	常陸大宮				1
	日立				1
	鉾田				1
	潮来				
	龍ヶ崎				2
	土浦				
	つくば		1		
	筑西				
	常総				
	古河	1			
合計		1	1	1	6

週報告 定点把握対象疾患 報告数 2013年第22週

定点種別	対象疾患	茨城県						全国(速報)	
		18週	19週	20週	21週	22週		22週	
		報告数	報告数	報告数	報告数	報告数	定点当	報告数	定点当
インフルエンザ	インフルエンザ	37	18	24	26	11	0.09	3457	0.70
小児科	RSウイルス感染症	9	7	5	3	6	0.08	368	0.12
	咽頭結膜熱	20	21	24	34	39	0.52	2194	0.70
	A群溶血性レンサ球菌咽頭炎	174	139	177	179	193	2.57	7225	2.29
	感染性胃腸炎	594	523	524	598	575	7.67	21522	6.83
	水痘	82	115	68	76	80	1.07	4855	1.54
	手足口病	13	8	9	21	12	0.16	2216	0.70
	伝染性紅斑	1	4	5	6	6	0.08	260	0.08
	突発性発しん	19	30	25	24	31	0.41	2281	0.72
	百日咳	0	1	0	1	1	0.01	31	0.01
	ヘルパンギーナ	1	1	2	2	5	0.07	536	0.17
	流行性耳下腺炎	7	5	11	12	20	0.27	985	0.31
眼科	急性出血性結膜炎	0	1	0	2	1	0.06	25	0.04
	流行性角結膜炎	11	33	27	30	29	1.71	471	0.69
基幹	細菌性髄膜炎	0	0	2	0	1	0.08	10	0.02
	無菌性髄膜炎	0	0	0	0	0	0.00	11	0.02
	マイコプラズマ肺炎	4	6	4	12	5	0.38	240	0.51
	クラミジア肺炎(オウム病を除く)	0	0	0	0	0	0.00	16	0.03

県内の定点医療機関数

定点種別	インフルエンザ	120
	小児科	75
	眼科	17
	性感染症(月報告)	22
	基幹	13

<定点把握対象疾患のコメント>

A群溶血性レンサ球菌咽頭炎が3週連続で増加しています。
 学校欠席者サーベイランスでも溶血性レンサ球菌感染症による欠席者が多く報告されています。

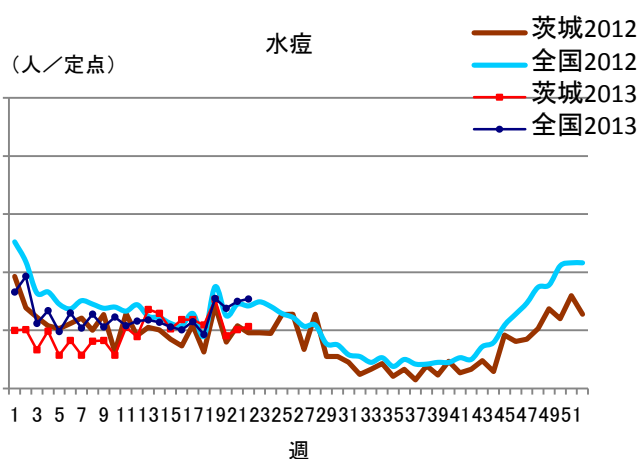
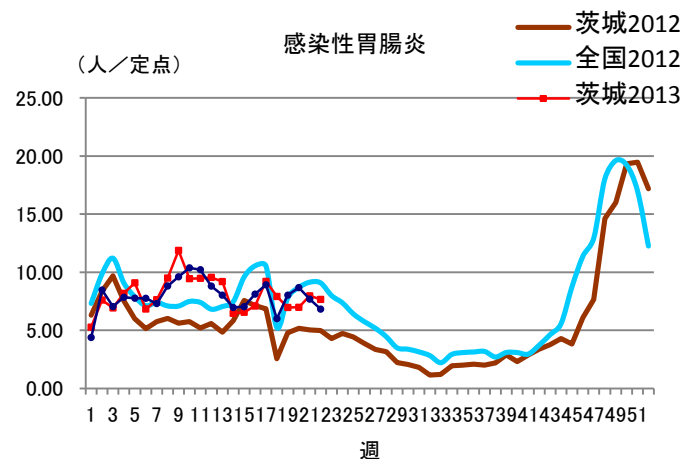
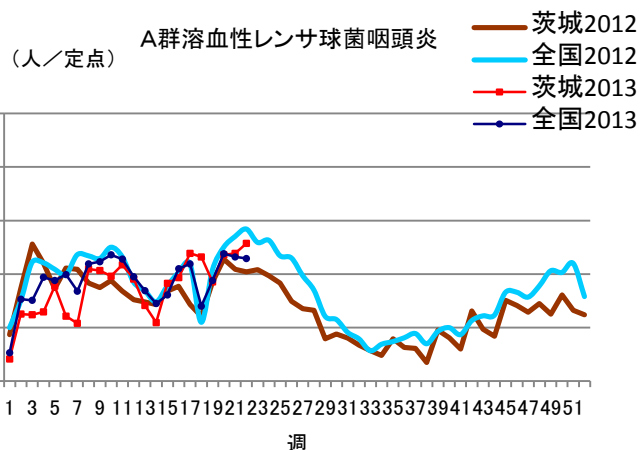
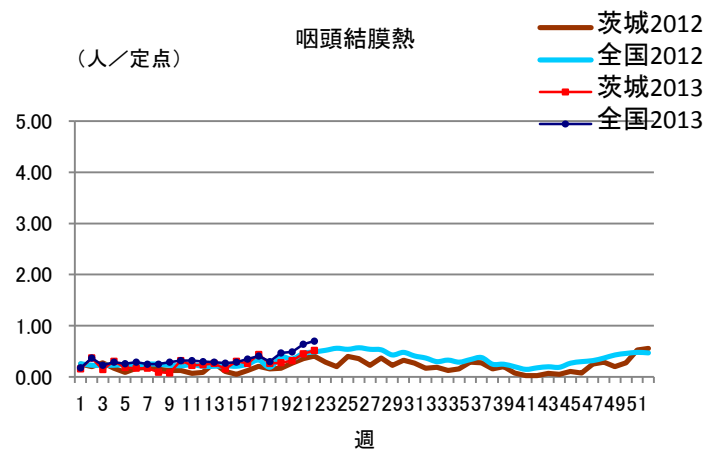
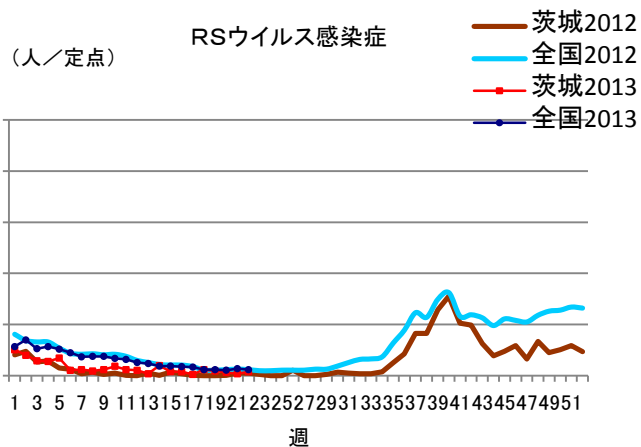
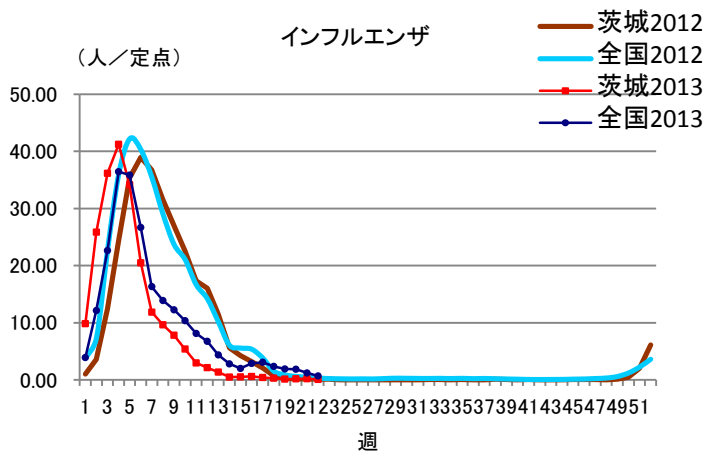
定点把握対象疾患報告数【保健所別】2013年第22週

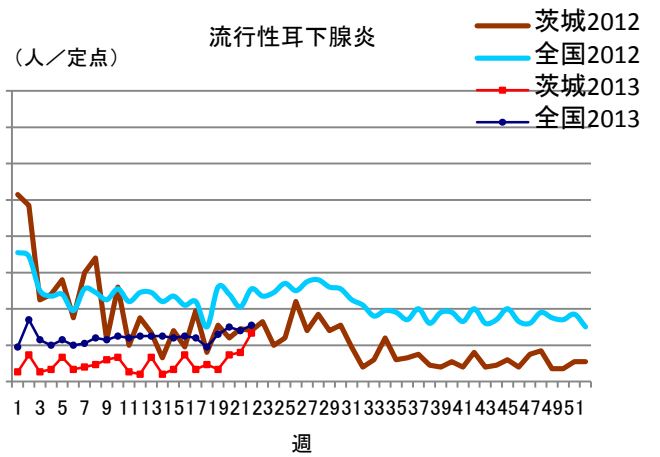
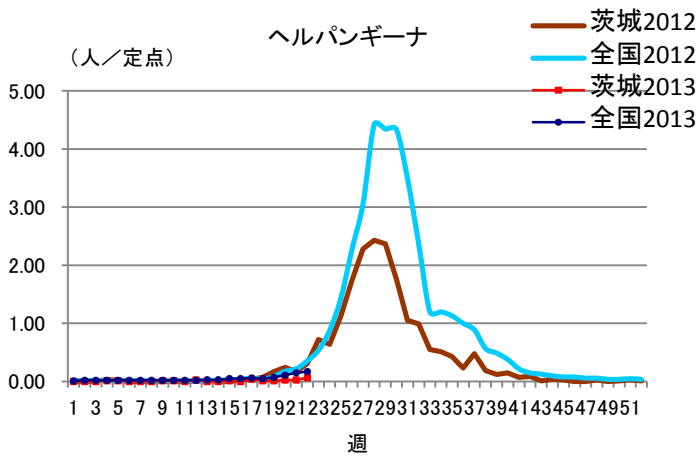
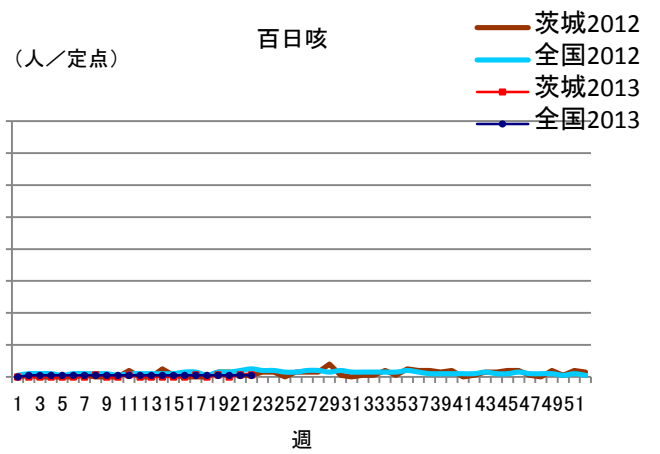
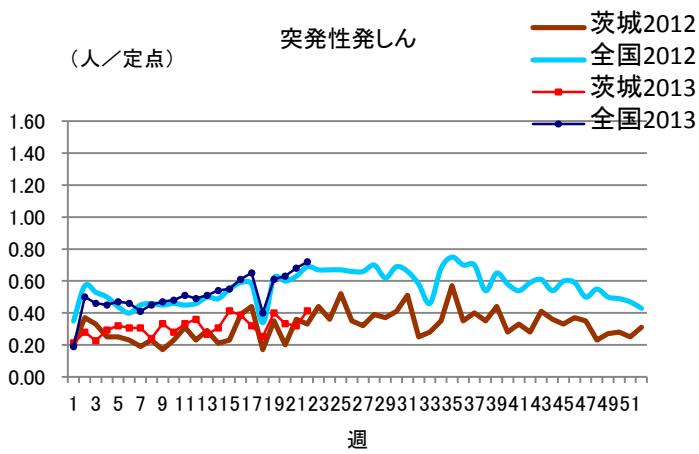
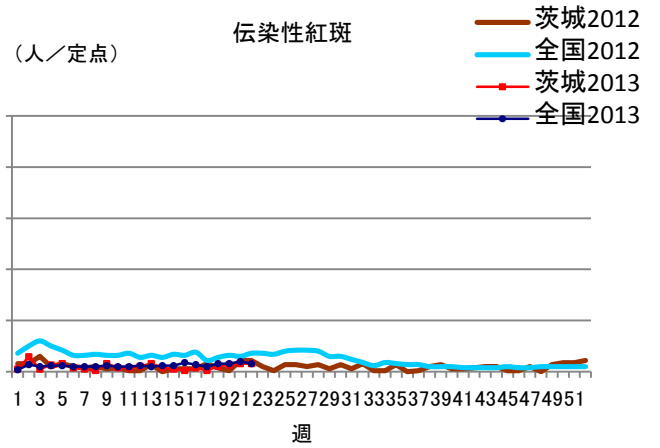
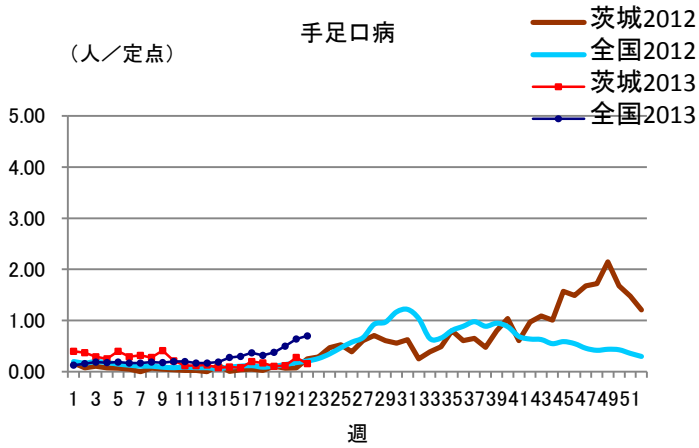
疾 病/保健所	水戸	ひたち なか	常陸 大宮	日立	鉾田	潮来	竜ヶ崎	土浦	つくば	筑西	常総	古河	計
インフルエンザ	2	0	0	3	0	1	2	0	0	3	0	0	11
RSウイルス	2	0	3	1	0	0	0	0	0	0	0	0	6
咽頭結膜熱	1	3	1	1	4	5	2	5	3	7	1	6	39
A群溶血性レン サ球菌咽頭炎	6	22	12	11	3	16	43	6	41	18	5	10	193
感染性胃腸炎	23	87	32	15	13	12	204	30	85	32	16	26	575
水痘	7	6	8	6	1	8	18	9	8	1	4	4	80
手足口病	4	2	2	0	0	1	0	0	1	0	0	2	12
伝染性紅斑	0	2	0	0	1	1	0	2	0	0	0	0	6
突発性発しん	2	3	0	3	0	3	2	1	3	3	4	7	31
百日咳	0	0	0	0	0	0	1	0	0	0	0	0	1
ヘルパンギーナ	1	0	0	0	0	0	0	2	0	0	0	2	5
流行性耳下腺炎	1	0	1	1	0	1	7	0	4	2	1	2	20
急性出血性結膜炎	0	0	0	0	0	0	0	0	0	0	1	0	1
流行性角結膜炎	10	5	7	0	0	0	3	0	2	0	0	2	29
細菌性髄膜炎 (真菌性を含む)	0	1	0	0	0	0	0	0	0	0	0	0	1
無菌性髄膜炎	0	0	0	0	0	0	0	0	0	0	0	0	0
マイコプラズマ肺炎	0	2	0	3	0	0	0	0	0	0	0	0	5
クラミジア肺炎 (オウム病は除く)	0	0	0	0	0	0	0	0	0	0	0	0	0

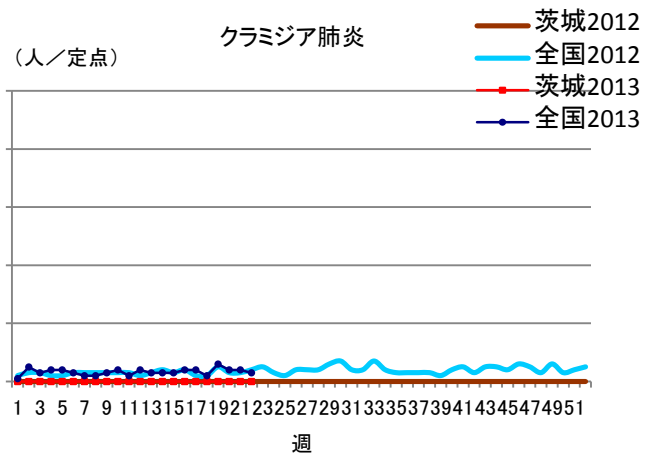
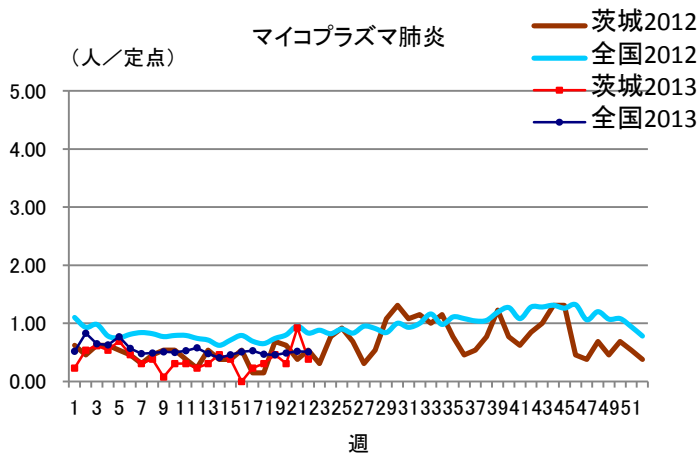
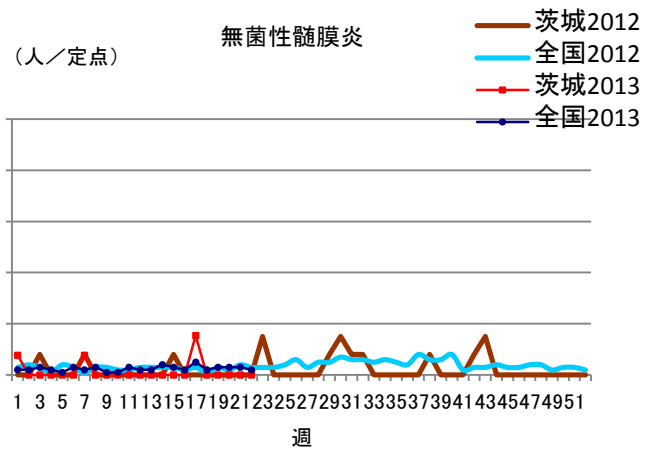
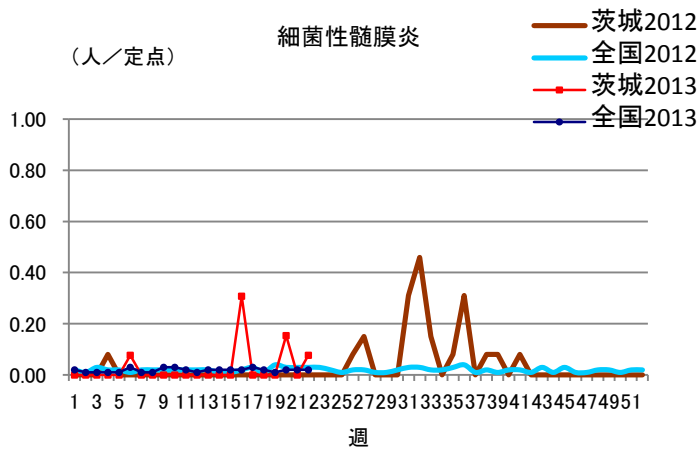
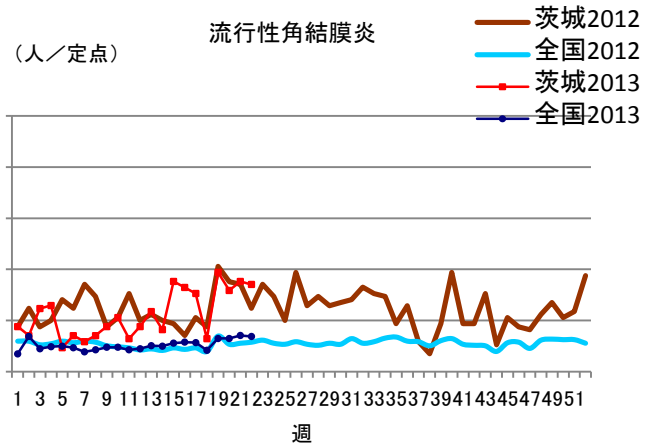
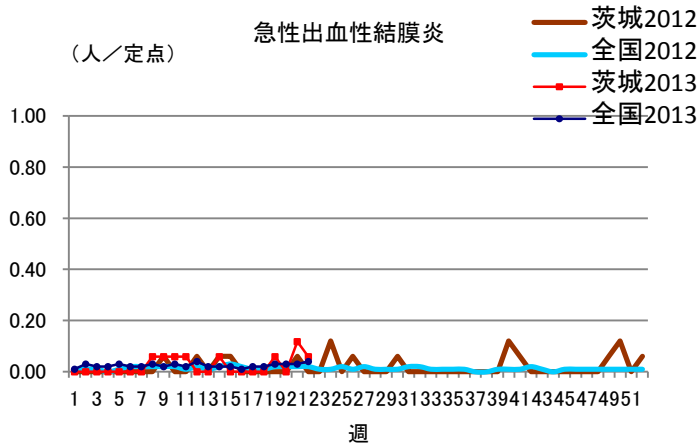
保健所管内別定点医療機関数

保健所名	定点種別				
	インフルエンザ	小児科	眼科	性感染症	基幹
水戸	17	11	3	4	2
ひたちなか	8	5	1	1	1
常陸大宮	8	5	1	1	0
日立	11	7	2	2	2
鉾田	5	3	0	1	1
潮来	8	5	1	1	1
龍ヶ崎	14	9	3	3	2
土浦	13	8	2	3	1
つくば	10	6	1	2	1
筑西	10	6	1	2	1
常総	8	5	1	1	0
古河	8	5	1	1	1
計	120	75	17	22	13

定点把握対象疾患報告数【週別発生状況】2013年第22週







茨城県感染症発生動向

インフルエンザ

保健所	水戸	ひたちなか	常陸大宮	日立	鉾田	潮来	龍ヶ崎	土浦	つくば	筑西	常総	古河
インフルエンザ	2	0	0	3	0	1	2	0	0	3	0	0

年齢階級	～5ヶ月	～11ヶ月	1歳	2歳	3歳	4歳	5歳	6歳	7歳	8歳	9歳	～14歳
インフルエンザ	0	0	1	2	1	0	0	0	0	0	1	0

年齢階級	～19歳	～29歳	～39歳	～49歳	～59歳	～69歳	～79歳	80歳～	合計
インフルエンザ	1	0	2	2	1	0	0	0	11

小児科	～5ヶ月	～11ヶ月	1歳	2歳	3歳	4歳	5歳	6歳	7歳	8歳	9歳	～14歳
RSウイルス感染症	1	1	4	0	0	0	0	0	0	0	0	0
咽頭結膜熱	0	0	8	5	6	9	4	3	1	2	1	0
A群溶血性レンサ球菌咽頭炎	0	3	12	3	11	18	20	28	14	21	11	23
感染性胃腸炎	2	19	60	38	44	42	39	23	29	17	19	55
水痘	0	5	13	13	12	12	10	7	3	1	2	1
手足口病	0	1	3	2	3	1	0	0	1	0	0	0
伝染性紅斑	0	1	0	1	1	2	0	1	0	0	0	0
突発性発しん	0	4	22	5	0	0	0	0	0	0	0	0
百日咳	0	0	0	0	0	0	0	0	0	0	1	0
ヘルパンギーナ	0	1	0	1	0	1	1	0	0	0	0	0
流行性耳下腺炎	0	0	1	0	7	1	5	3	0	0	0	3

小児科	～19歳	～29歳	～39歳	～49歳	～59歳	～69歳	～79歳	80歳～	合計
RSウイルス感染症	0	0	0	0	0	0	0	0	6
咽頭結膜熱	0	0	0	0	0	0	0	0	39
A群溶血性レンサ球菌咽頭炎	6	23	0	0	0	0	0	0	193
感染性胃腸炎	22	166	0	0	0	0	0	0	575
水痘	0	1	0	0	0	0	0	0	80
手足口病	0	1	0	0	0	0	0	0	12
伝染性紅斑	0	0	0	0	0	0	0	0	6
突発性発しん	0	0	0	0	0	0	0	0	31
百日咳	0	0	0	0	0	0	0	0	1
ヘルパンギーナ	1	0	0	0	0	0	0	0	5
流行性耳下腺炎	0	0	0	0	0	0	0	0	20

眼科	～5ヶ月	～11ヶ月	1歳	2歳	3歳	4歳	5歳	6歳	7歳	8歳	9歳	～14歳
急性出血性結膜炎	0	0	0	0	0	0	0	0	0	0	0	0
流行性角結膜炎	0	2	0	1	0	2	0	0	0	0	0	1

眼科	～19歳	～29歳	～39歳	～49歳	～59歳	～69歳	～79歳	80歳～	合計
急性出血性結膜炎	0	0	0	1	0	0	0	0	1
流行性角結膜炎	1	4	7	1	4	4	2	0	29