

茨城県感染症流行情報

2012年第28週
(07月09日～07月15日)

- ・ この情報は、速報性を重視してありますので、今後、数値に若干の変更が生じる場合があります。
- ・ 全国の感染症発生動向情報につきましては、国立感染症研究所感染症情報センターのホームページ
(<http://idsc.nih.go.jp/index-j.html>) をご覧下さい。

平成24(2012)年07月19日発行

<編集・発行>

茨城県保健福祉部保健予防課
健康危機管理対策室

電話：029-301-3219

FAX：029-301-6341

E-mail：yobo@pref.ibaraki.lg.jp

全数把握対象疾患 報告数 2012年第28週

分類	対象疾患	茨城県(診断日)						全国(診断日)		
		24週	25週	26週	27週	28週	年累計	28週	年累計	
1類	エボラ出血熱									
	クリミア・コンゴ出血熱									
	痘そう									
	南米出血熱									
	ペスト									
	マールブルグ病									
	ラッサ熱									
2類	新型インフルエンザ(A/H1N1)									
	急性灰白髄炎									
	結核	15	6	13	11	3	330	428	15480	
	ジフテリア									
	重症急性呼吸器症候群 鳥インフルエンザ(H5N1)									
3類	コレラ								2	
	細菌性赤痢						3	2	111	
	腸管出血性大腸菌感染症	2	1	1		1	13	96	1132	
	腸チフス							1	15	
	パラチフス								10	
4類	E型肝炎						2	2	76	
	ウエストナイル熱									
	A型肝炎						2		106	
	エキノコックス症								6	
	黄熱									
	オウム病								5	
	オムスク出血熱									
	回帰熱									
	キャサナル森林病									
	Q熱									
	狂犬病									
	コクシジオイデス症								1	
	サル痘									
	腎症候性出血熱									
	西部ウマ脳炎									
	ダニ媒介脳炎									
	炭疽									
	チクングニア熱								1	
	つつが虫病							3	2	188
	デング熱							1	1	72
	東部ウマ脳炎									
	鳥インフルエンザ(H5N1除く)									
	ニパウイルス感染症									
	日本紅斑熱								4	41
	日本脳炎									
	ハンタウイルス肺症候群									
	Bウイルス病									
	鼻疽									
	ブルセラ症									
	ベネズエラウマ脳炎									
	ヘンドラウイルス感染症									
	発しんチフス									
	ポツリヌス症									3
マラリア									37	
野兔病										
ライム病									4	
リッサウイルス感染症										
リフトバレー熱										
類鼻疽										
レジオネラ症	1					2	9	18	429	
レプトスピラ症									5	
ロッキー山紅斑熱										

全数把握対象疾患 報告数 2012年第28週

分類	対象疾患	茨城県(診断日)					全国(診断日)		
		24週	25週	26週	27週	28週	年累計	28週	年累計
5類 (全数)	アメーバ赤痢		1	1			7	11	451
	ウイルス性肝炎(E型・A型肝炎を除く)						1	1	117
	急性脳炎			1	1		17	4	226
	クリプトスポリジウム症								6
	クロイツフェルト・ヤコブ病						3	3	97
	劇症型溶血性レンサ球菌感染症	1					3	2	146
	後天性免疫不全症候群	3	1			1	18	16	728
	ジアルジア症		1				2		30
	髄膜炎菌性髄膜炎								7
	先天性風しん症候群								
	梅毒	2		1		1	11	8	436
	破傷風						3	2	51
	バンコマイシン耐性黄色ブドウ球菌感染症								
	バンコマイシン耐性腸球菌感染症							1	47
	風しん						5	60	692
麻しん							14	194	

<28週の保健所別報告数>

	疾患名	結核	腸管出血性大腸菌感染症	レジオネラ症	後天性免疫不全症候群	梅毒
保健所名	水戸			1		
	ひたちなか		1	1		
	常陸大宮					
	日立				1	
	鉾田					
	潮来					
	龍ヶ崎					
	土浦	1				
	つくば	1				1
	筑西	1				
	常総					
	古河					
合計	3	1	2	1	1	

週報告 定点把握対象疾患 報告数 2012年第28週

定点種別	対象疾患	茨城県						全国(速報)	
		24週	25週	26週	27週	28週		28週	
		報告数	報告数	報告数	報告数	報告数	定点当	報告数	定点当
インフルエンザ	インフルエンザ	4	2	1	0	1	0.01	1062	0.22
小児科	RSウイルス感染症	0	0	8	0	0	0.00	397	0.13
	咽頭結膜熱	15	30	27	17	28	0.37	1643	0.53
	A群溶血性レンサ球菌咽頭炎	148	137	112	101	99	1.32	5301	1.70
	感染性胃腸炎	355	332	291	251	237	3.16	13976	4.47
	水痘	71	95	96	50	96	1.28	3409	1.09
	手足口病	35	40	29	46	53	0.71	2911	0.93
	伝染性紅斑	1	5	5	4	5	0.07	636	0.20
	突発性発しん	27	39	26	24	29	0.39	2191	0.70
	百日咳	2	0	2	2	2	0.03	114	0.04
	ヘルパンギーナ	48	85	130	171	182	2.43	13795	4.42
	流行性耳下腺炎	15	18	33	21	28	0.37	1741	0.56
	眼科	急性出血性結膜炎	2	0	1	0	0	0.00	10
流行性角結膜炎		25	17	33	22	25	1.47	349	0.52
基幹	細菌性髄膜炎	0	0	1	2	0	0.00	4	0.01
	無菌性髄膜炎	0	0	0	0	0	0.00	22	0.05
	マイコプラズマ肺炎	10	12	9	4	7	0.54	419	0.91
	クラミジア肺炎(オウム病を除く)	0	0	0	0	0	0.00	20	0.04

県内の定点医療機関数

定点種別	インフルエンザ	120
	小児科	75
	眼科	17
	性感染症(月報告)	22
	基幹	13

<定点把握対象疾患のコメント>

- ・手足口病が22週以降増加が続いています。
- ・夏季休暇に入り、人の移動が増えます。都内で風しんの流行もみられています。ご注意ください。

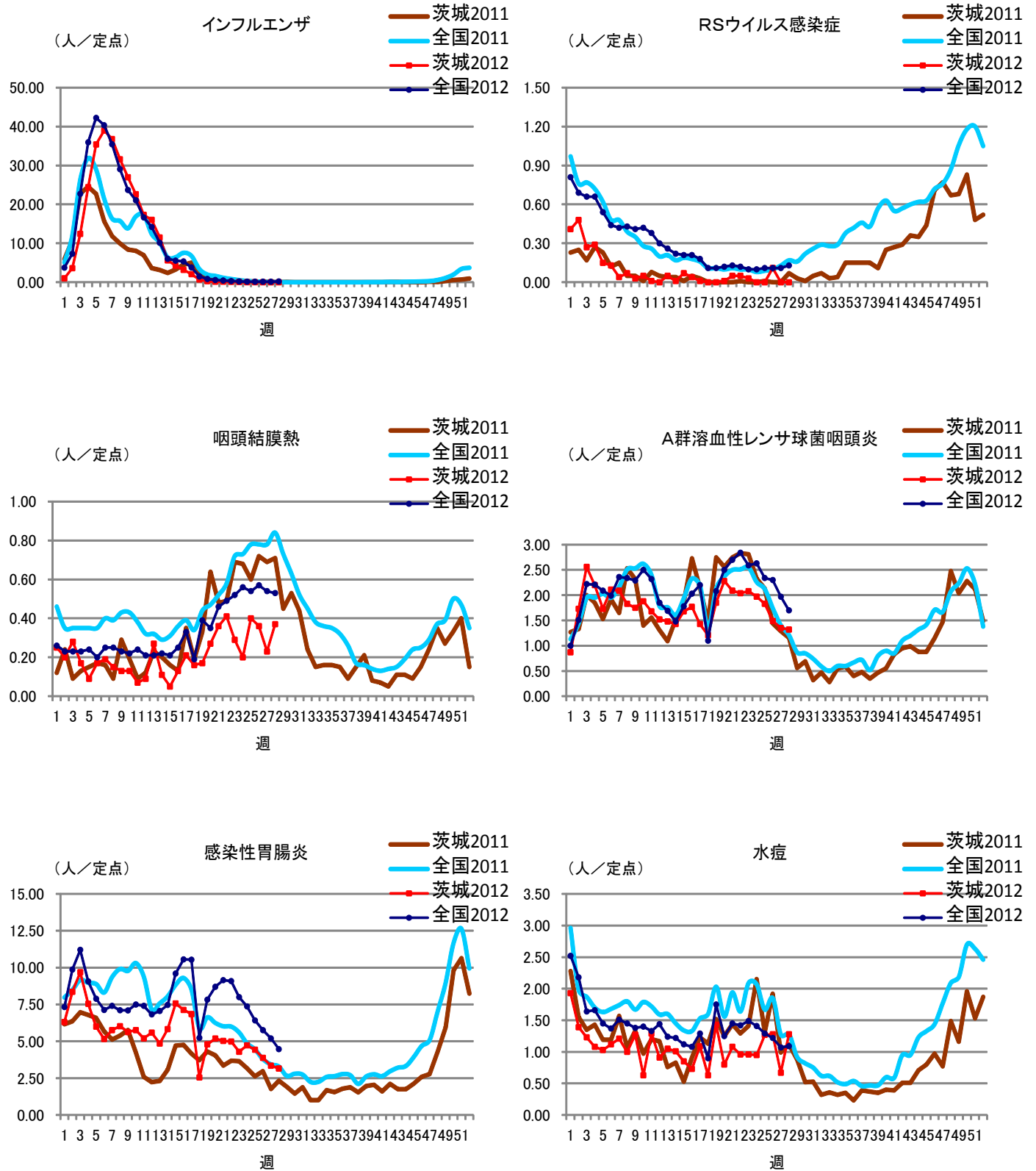
定点把握対象疾患報告数【保健所別】2012年第28週

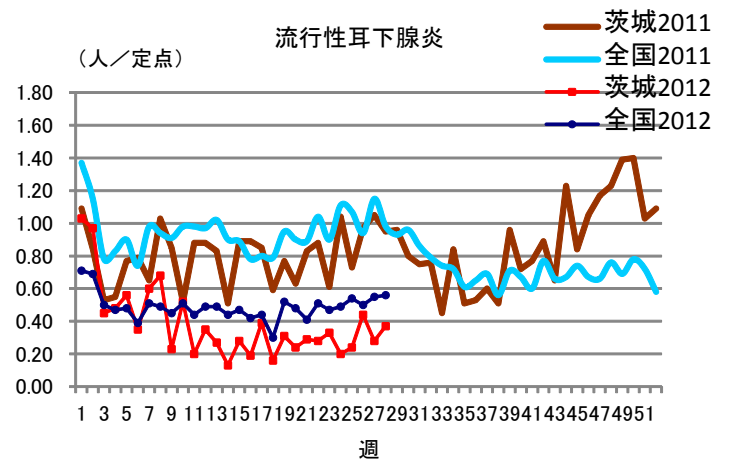
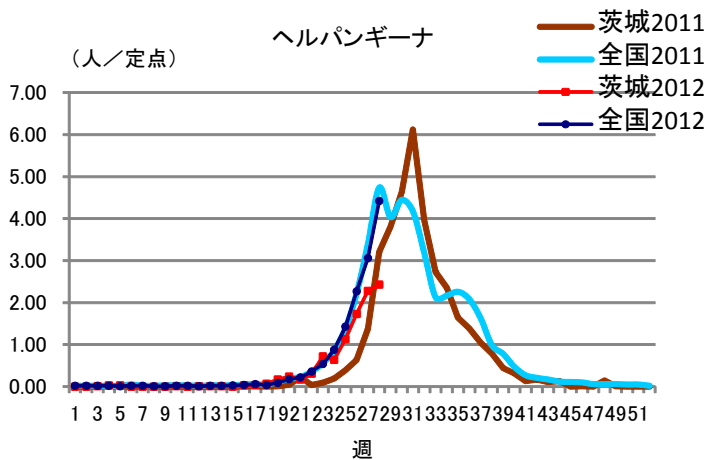
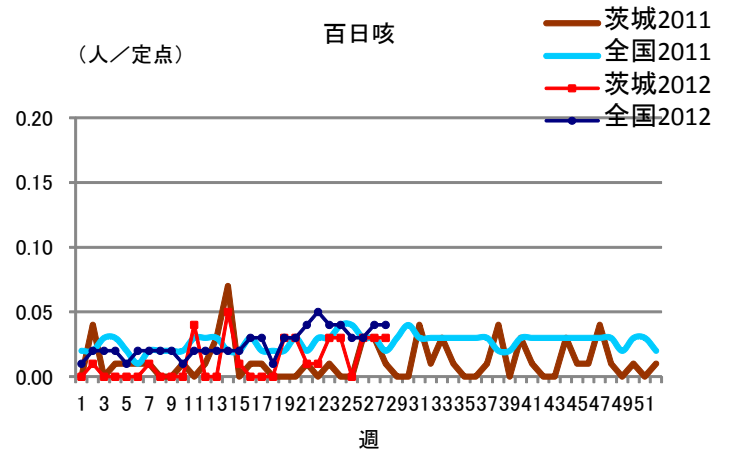
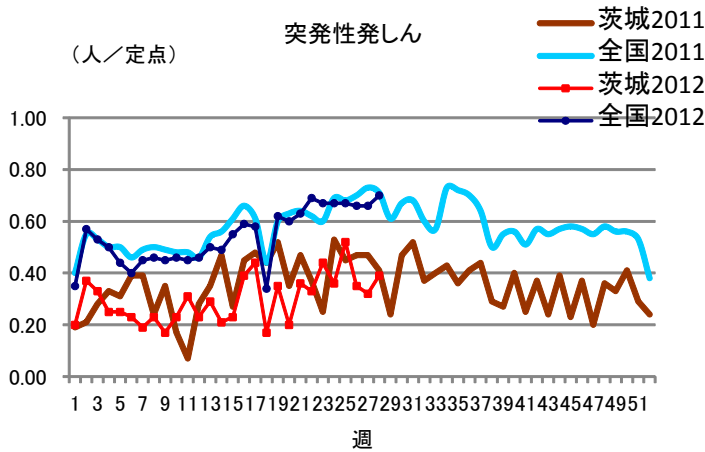
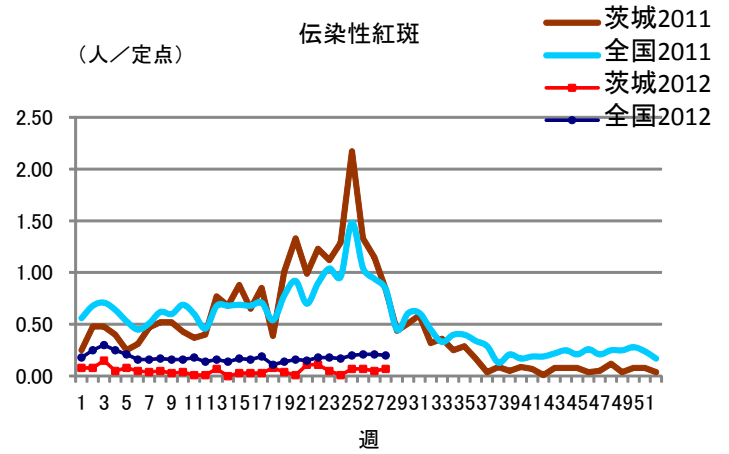
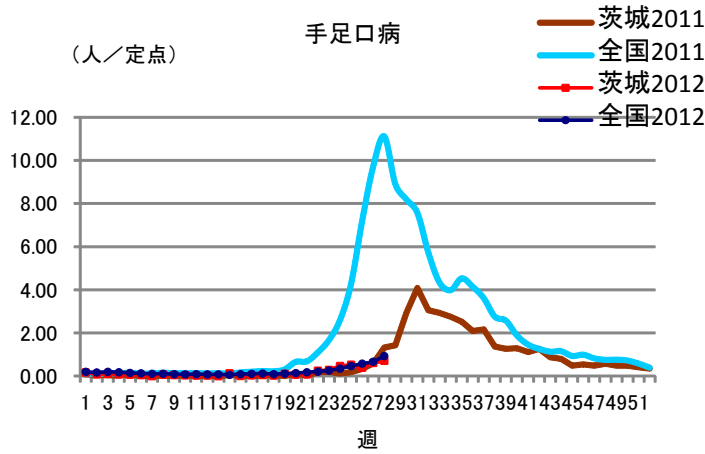
疾 病/保健所	水戸	ひたち なか	常陸 大宮	日立	鉾田	潮来	竜ヶ崎	土浦	つくば	筑西	常総	古河	計
インフルエンザ	0	0	0	0	0	0	0	0	0	0	1	0	1
RSウイルス	0	0	0	0	0	0	0	0	0	0	0	0	0
咽頭結膜熱	4	4	1	3	1	2	2	3	4	3	0	1	28
A群溶血性レン サ球菌咽頭炎	3	8	13	16	4	12	10	1	9	14	5	4	99
感染性胃腸炎	6	32	12	9	9	13	52	40	23	22	19	0	237
水痘	16	6	2	4	1	8	11	7	16	6	15	4	96
手足口病	1	17	2	24	0	1	5	0	1	0	1	1	53
伝染性紅斑	2	0	0	0	0	2	0	0	1	0	0	0	5
突発性発疹	7	3	3	2	0	1	2	3	4	3	1	0	29
百日咳	0	0	0	0	0	0	0	0	1	0	1	0	2
ヘルパンギーナ	24	28	10	10	4	17	42	13	4	15	8	7	182
流行性耳下腺炎	2	0	4	9	2	1	5	3	2	0	0	0	28
急性出血性結膜炎	0	0	0	0	0	0	0	0	0	0	0	0	0
流行性角結膜炎	10	6	1	1	0	2	1	1	0	1	1	1	25
細菌性髄膜炎 (真菌性を含む)	0	0	0	0	0	0	0	0	0	0	0	0	0
無菌性髄膜炎	0	0	0	0	0	0	0	0	0	0	0	0	0
マイコプラズマ肺炎	0	2	0	4	0	0	0	0	1	0	0	0	7
クラミジア肺炎 (オウム病は除 く)	0	0	0	0	0	0	0	0	0	0	0	0	0

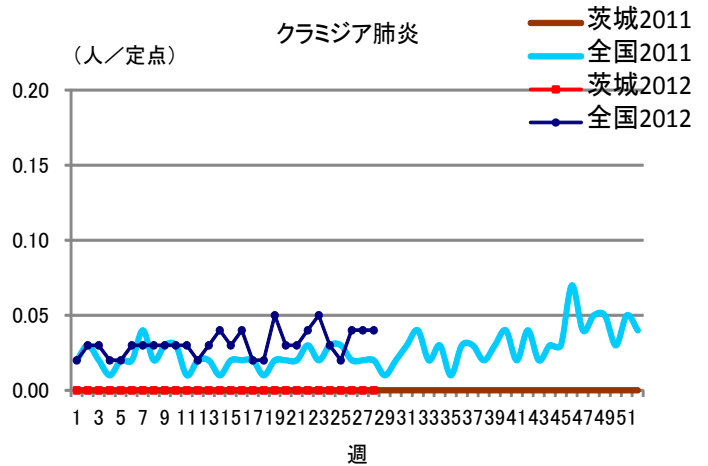
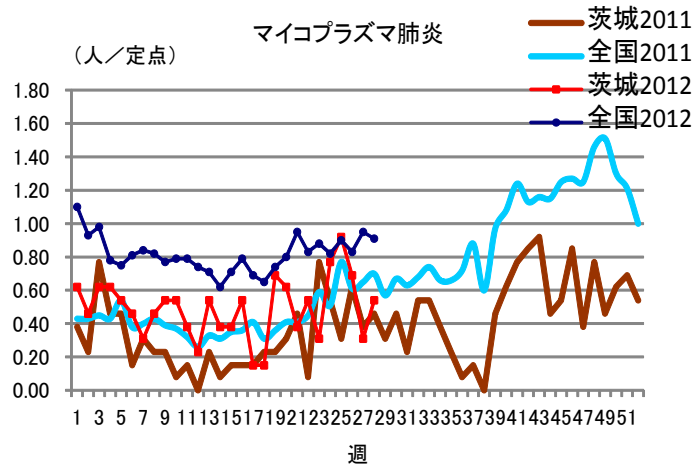
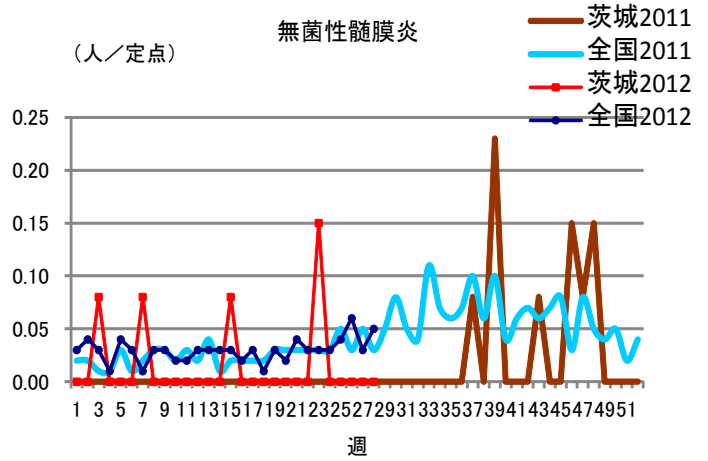
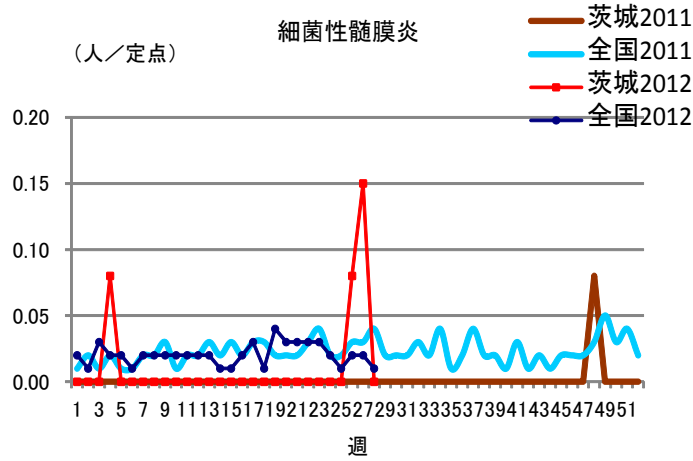
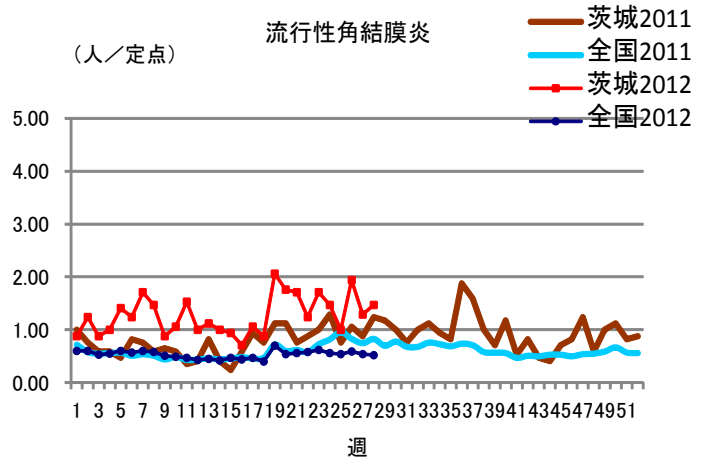
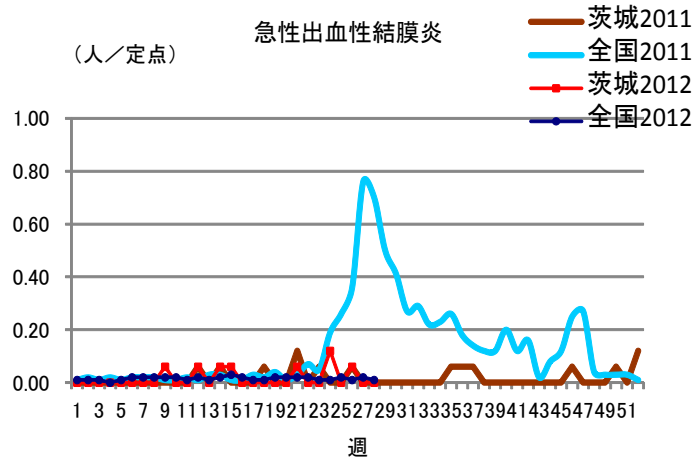
保健所管内別定点医療機関数

保健所名	定点種別				
	インフルエンザ	小児科	眼科	性感染症	基幹
水戸	17	11	3	4	2
ひたちなか	8	5	1	1	1
常陸大宮	8	5	1	1	0
日立	11	7	2	2	2
鉾田	5	3	0	1	1
潮来	8	5	1	1	1
龍ヶ崎	14	9	3	3	2
土浦	13	8	2	3	1
つくば	10	6	1	2	1
筑西	10	6	1	2	1
常総	8	5	1	1	0
古河	8	5	1	1	1
計	120	75	17	22	13

定点把握対象疾患報告数【週別発生状況】2012年第28週







茨城県感染症発生動向

インフルエンザ

保健所	水戸	ひたちなか	常陸大宮	日立	鉾田	潮来	龍ヶ崎	土浦	つくば	筑西	常総	古河
インフルエンザ	0	0	0	0	0	0	0	0	0	0	1	0

年齢階級	～5ヶ月	～11ヶ月	1歳	2歳	3歳	4歳	5歳	6歳	7歳	8歳	9歳	～14歳
インフルエンザ	0	0	0	0	0	0	0	0	0	0	0	0

年齢階級	～19歳	～29歳	～39歳	～49歳	～59歳	～69歳	～79歳	80歳～	合計
インフルエンザ	0	0	0	1	0	0	0	0	1

小児科	～5ヶ月	～11ヶ月	1歳	2歳	3歳	4歳	5歳	6歳	7歳	8歳	9歳	～14歳
RSウイルス感染症	0	0	0	0	0	0	0	0	0	0	0	0
咽頭結膜熱	0	0	4	5	7	3	5	0	0	3	0	0
A群溶血性レンサ球菌咽頭炎	0	1	2	4	9	12	13	14	14	9	3	8
感染性胃腸炎	4	11	32	23	16	23	21	10	9	12	13	29
水痘	1	3	10	14	23	18	5	11	4	4	2	0
手足口病	1	4	10	4	15	5	5	2	3	0	0	3
伝染性紅斑	0	0	0	0	1	1	2	0	0	0	0	1
突発性発しん	0	15	13	1	0	0	0	0	0	0	0	0
百日咳	0	1	0	0	0	0	0	0	0	0	0	0
ヘルパンギーナ	0	11	54	32	33	19	17	10	2	2	1	0
流行性耳下腺炎	0	0	2	2	4	8	6	2	2	0	0	1

小児科	～19歳	～29歳	～39歳	～49歳	～59歳	～69歳	～79歳	80歳～	合計
RSウイルス感染症	0	0	0	0	0	0	0	0	0
咽頭結膜熱	0	1	0	0	0	0	0	0	28
A群溶血性レンサ球菌咽頭炎	0	10	0	0	0	0	0	0	99
感染性胃腸炎	1	33	0	0	0	0	0	0	237
水痘	0	1	0	0	0	0	0	0	96
手足口病	0	1	0	0	0	0	0	0	53
伝染性紅斑	0	0	0	0	0	0	0	0	5
突発性発しん	0	0	0	0	0	0	0	0	29
百日咳	0	1	0	0	0	0	0	0	2
ヘルパンギーナ	0	1	0	0	0	0	0	0	182
流行性耳下腺炎	1	0	0	0	0	0	0	0	28

眼科	～5ヶ月	～11ヶ月	1歳	2歳	3歳	4歳	5歳	6歳	7歳	8歳	9歳	～14歳
急性出血性結膜炎	0	0	0	0	0	0	0	0	0	0	0	0
流行性角結膜炎	0	0	1	1	1	1	0	0	1	1	0	1

眼科	～19歳	～29歳	～39歳	～49歳	～59歳	～69歳	～79歳	80歳～	合計
急性出血性結膜炎	0	0	0	0	0	0	0	0	0
流行性角結膜炎	0	7	2	5	2	1	1	0	25