

# 茨城県感染症流行情報

2012年第08週  
(02月20日～02月26日)

- ・ この情報は、速報性を重視してありますので、今後、数値に若干の変更が生じる場合があります。
- ・ 全国の感染症発生動向情報につきましては、国立感染症研究所感染症情報センターのホームページ  
( <http://idsc.nih.go.jp/index-j.html> ) をご覧下さい。

平成24(2012)年03月01日発行

<編集・発行>

茨城県保健福祉部保健予防課

健康危機管理対策室

電話：029-301-3219

FAX：029-301-6341

E-mail：yobo@pref.ibaraki.lg.jp

全数把握対象疾患 報告数 2012年第08週

| 分類         | 対象疾患                         | 茨城県(診断日) |    |    |    |    |     | 全国(診断日) |      |
|------------|------------------------------|----------|----|----|----|----|-----|---------|------|
|            |                              | 4週       | 5週 | 6週 | 7週 | 8週 | 年累計 | 8週      | 年累計  |
| 1類         | エボラ出血熱                       |          |    |    |    |    |     |         |      |
|            | クリミア・コンゴ出血熱                  |          |    |    |    |    |     |         |      |
|            | 痘そう                          |          |    |    |    |    |     |         |      |
|            | 南米出血熱                        |          |    |    |    |    |     |         |      |
|            | ペスト                          |          |    |    |    |    |     |         |      |
|            | マールブルグ病                      |          |    |    |    |    |     |         |      |
|            | ラッサ熱                         |          |    |    |    |    |     |         |      |
| 2類         | 新型インフルエンザ(A/H1N1)            |          |    |    |    |    |     |         |      |
|            | 急性灰白髄炎                       |          |    |    |    |    |     |         |      |
|            | 結核                           | 9        | 11 | 19 | 5  | 11 | 91  | 333     | 3643 |
|            | ジフテリア                        |          |    |    |    |    |     |         |      |
|            | 重症急性呼吸器症候群<br>鳥インフルエンザ(H5N1) |          |    |    |    |    |     |         |      |
| 3類         | コレラ                          |          |    |    |    |    |     |         | 1    |
|            | 細菌性赤痢                        |          |    |    |    | 1  | 1   | 4       | 26   |
|            | 腸管出血性大腸菌感染症                  | 1        |    |    |    |    | 1   | 10      | 92   |
|            | 腸チフス                         |          |    |    |    |    |     | 1       | 4    |
|            | パラチフス                        |          |    |    |    |    |     | 1       | 3    |
| 4類         | E型肝炎                         |          |    | 1  |    |    | 2   | 1       | 26   |
|            | ウエストナイル熱                     |          |    |    |    |    |     |         |      |
|            | A型肝炎                         |          |    |    |    |    |     |         | 16   |
|            | エキノコックス症                     |          |    |    |    |    |     |         | 1    |
|            | 黄熱                           |          |    |    |    |    |     |         |      |
|            | オウム病                         |          |    |    |    |    |     |         | 1    |
|            | オムスク出血熱                      |          |    |    |    |    |     |         |      |
|            | 回帰熱                          |          |    |    |    |    |     |         |      |
|            | キャサナル森林病                     |          |    |    |    |    |     |         |      |
|            | Q熱                           |          |    |    |    |    |     |         |      |
|            | 狂犬病                          |          |    |    |    |    |     |         |      |
|            | コクシジオイデス症                    |          |    |    |    |    |     |         |      |
|            | サル痘                          |          |    |    |    |    |     |         |      |
|            | 腎症候性出血熱                      |          |    |    |    |    |     |         |      |
|            | 西部ウマ脳炎                       |          |    |    |    |    |     |         |      |
|            | ダニ媒介脳炎                       |          |    |    |    |    |     |         |      |
|            | 炭疽                           |          |    |    |    |    |     |         |      |
|            | チクングニア熱                      |          |    |    |    |    |     |         |      |
|            | つつが虫病                        |          |    |    |    |    | 2   | 1       | 58   |
|            | デング熱                         |          |    | 1  |    |    | 1   | 1       | 20   |
|            | 東部ウマ脳炎                       |          |    |    |    |    |     |         |      |
|            | 鳥インフルエンザ(H5N1除く)             |          |    |    |    |    |     |         |      |
|            | ニパウイルス感染症                    |          |    |    |    |    |     |         |      |
|            | 日本紅斑熱                        |          |    |    |    |    |     |         |      |
|            | 日本脳炎                         |          |    |    |    |    |     |         |      |
|            | ハンタウイルス肺症候群                  |          |    |    |    |    |     |         |      |
|            | Bウイルス病                       |          |    |    |    |    |     |         |      |
|            | 鼻疽                           |          |    |    |    |    |     |         |      |
|            | ブルセラ症                        |          |    |    |    |    |     |         |      |
|            | ベネズエラウマ脳炎                    |          |    |    |    |    |     |         |      |
|            | ヘンドラウイルス感染症                  |          |    |    |    |    |     |         |      |
|            | 発しんチフス                       |          |    |    |    |    |     |         |      |
|            | ポツリヌス症                       |          |    |    |    |    |     |         |      |
| マラリア       |                              |          |    |    |    |    |     | 5       |      |
| 野兔病        |                              |          |    |    |    |    |     |         |      |
| ライム病       |                              |          |    |    |    |    |     |         |      |
| リッサウイルス感染症 |                              |          |    |    |    |    |     |         |      |
| リフトバレー熱    |                              |          |    |    |    |    |     |         |      |
| 類鼻疽        |                              |          |    |    |    |    |     |         |      |
| レジオネラ症     |                              |          |    |    |    | 1  | 1   | 11      | 102  |
| レプトスピラ症    |                              |          |    |    |    |    |     |         | 1    |
| ロッキー山紅斑熱   |                              |          |    |    |    |    |     |         |      |

## 全数把握対象疾患 報告数 2012年第08週

| 分類         | 対象疾患                | 茨城県(診断日) |    |    |    |    |     | 全国(診断日) |     |
|------------|---------------------|----------|----|----|----|----|-----|---------|-----|
|            |                     | 4週       | 5週 | 6週 | 7週 | 8週 | 年累計 | 8週      | 年累計 |
| 5類<br>(全数) | アメーバ赤痢              |          |    |    |    |    | 2   | 10      | 127 |
|            | ウイルス性肝炎(E型・A型肝炎)    |          |    |    |    |    |     |         | 25  |
|            | 急性脳炎                | 1        | 2  | 1  | 1  |    | 5   | 8       | 94  |
|            | クリプトスポリジウム症         |          |    |    |    |    |     |         | 4   |
|            | クロイツフェルト・ヤコブ病       |          | 1  |    |    |    | 1   | 1       | 28  |
|            | 劇症型溶血性レンサ球菌感染症      |          |    |    |    |    |     | 6       | 54  |
|            | 後天性免疫不全症候群          | 1        |    |    | 2  |    | 3   | 11      | 190 |
|            | ジアルジア症              |          |    | 1  |    |    | 1   |         | 4   |
|            | 髄膜炎菌性髄膜炎            |          |    |    |    |    |     | 1       | 3   |
|            | 先天性風しん症候群           |          |    |    |    |    |     |         |     |
|            | 梅毒                  | 2        |    |    |    |    | 2   | 16      | 119 |
|            | 破傷風                 |          |    |    |    |    | 2   |         | 12  |
|            | バンコマイシン耐性黄色ブドウ球菌感染症 |          |    |    |    |    |     |         |     |
|            | バンコマイシン耐性腸球菌感染症     |          |    |    |    |    |     | 2       | 11  |
|            | 風しん                 |          | 1  |    |    |    | 2   | 3       | 39  |
| 麻しん        |                     |          |    |    |    |    | 8   | 64      |     |

### <08週の保健所別報告数>

|      | 疾患名   | 結核 | 細菌性赤痢 | レジオネラ症 |
|------|-------|----|-------|--------|
| 保健所名 | 水戸    | 2  |       |        |
|      | ひたちなか |    |       |        |
|      | 常陸大宮  |    |       |        |
|      | 日立    |    |       |        |
|      | 鉾田    |    |       |        |
|      | 潮来    |    |       |        |
|      | 龍ヶ崎   | 8  |       |        |
|      | 土浦    | 1  |       | 1      |
|      | つくば   |    | 1     |        |
|      | 筑西    |    |       |        |
|      | 常総    |    |       |        |
|      | 古河    |    |       |        |
| 合 計  |       | 11 | 1     | 1      |

## 週報告 定点把握対象疾患 報告数 2012年第08週

| 定点種別    | 対象疾患             | 茨城県      |      |      |      |      |       | 全国(速報) |       |
|---------|------------------|----------|------|------|------|------|-------|--------|-------|
|         |                  | 4週       | 5週   | 6週   | 7週   | 8週   |       | 8週     |       |
|         |                  | 報告数      | 報告数  | 報告数  | 報告数  | 報告数  | 定点当   | 報告数    | 定点当   |
| インフルエンザ | インフルエンザ          | 2930     | 4247 | 4675 | 4413 | 3790 | 31.58 | 143267 | 29.04 |
| 小児科     | RSウイルス感染症        | 22       | 11   | 10   | 3    | 5    | 0.07  | 1340   | 0.43  |
|         | 咽頭結膜熱            | 13       | 7    | 13   | 14   | 11   | 0.15  | 791    | 0.25  |
|         | A群溶血性レンサ球菌咽頭炎    | 165      | 130  | 158  | 157  | 137  | 1.83  | 7364   | 2.34  |
|         | 感染性胃腸炎           | 566      | 450  | 387  | 432  | 452  | 6.03  | 22358  | 7.11  |
|         | 水痘               | 81       | 77   | 84   | 91   | 75   | 1.00  | 4559   | 1.45  |
|         | 手足口病             | 6        | 5    | 4    | 0    | 5    | 0.07  | 348    | 0.11  |
|         | 伝染性紅斑            | 4        | 6    | 4    | 3    | 4    | 0.05  | 547    | 0.17  |
|         | 突発性発しん           | 19       | 19   | 17   | 14   | 17   | 0.23  | 1434   | 0.46  |
|         | 百日咳              | 0        | 0    | 0    | 1    | 0    | 0.00  | 57     | 0.02  |
|         | ヘルパンギーナ          | 2        | 2    | 0    | 0    | 0    | 0.00  | 44     | 0.01  |
|         | 流行性耳下腺炎          | 36       | 42   | 26   | 45   | 51   | 0.68  | 1526   | 0.49  |
|         | 眼科               | 急性出血性結膜炎 | 0    | 0    | 0    | 0    | 0     | 0.00   | 13    |
| 流行性角結膜炎 |                  | 17       | 24   | 21   | 29   | 25   | 1.47  | 392    | 0.58  |
| 基幹      | 細菌性髄膜炎           | 1        | 0    | 0    | 0    | 0    | 0.00  | 8      | 0.02  |
|         | 無菌性髄膜炎           | 0        | 0    | 0    | 1    | 0    | 0.00  | 12     | 0.03  |
|         | マイコプラズマ肺炎        | 8        | 7    | 6    | 4    | 6    | 0.46  | 379    | 0.82  |
|         | クラミジア肺炎(オウム病を除く) | 0        | 0    | 0    | 0    | 0    | 0.00  | 15     | 0.03  |

### 県内の定点医療機関数

|      |           |     |
|------|-----------|-----|
| 定点種別 | インフルエンザ   | 120 |
|      | 小児科       | 75  |
|      | 眼科        | 17  |
|      | 性感染症(月報告) | 22  |
|      | 基幹        | 13  |

### <定点把握対象疾患のコメント>

<感染性胃腸炎> 定点あたりの報告数は、6.03で2週連続で増加している。  
 <流行性耳下腺炎> 定点あたりの報告数は、0.68で2週連続で増加している。

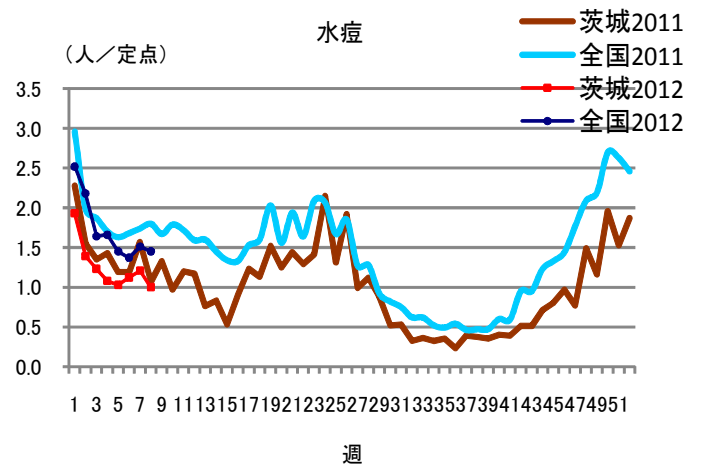
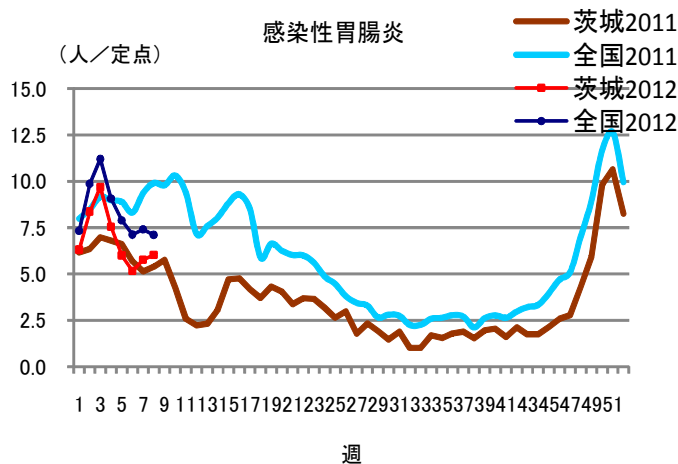
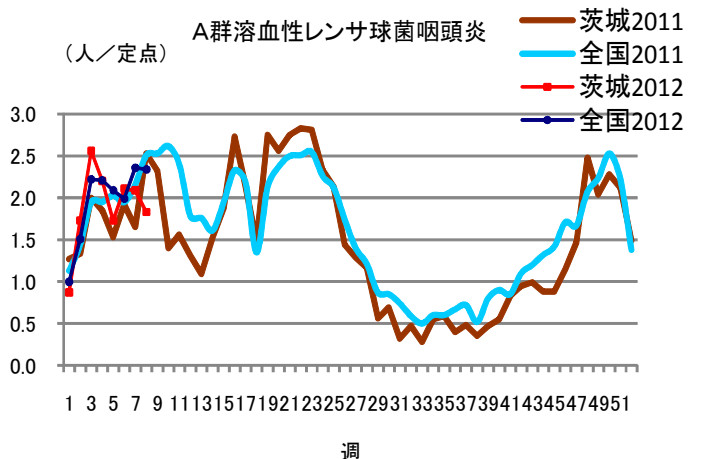
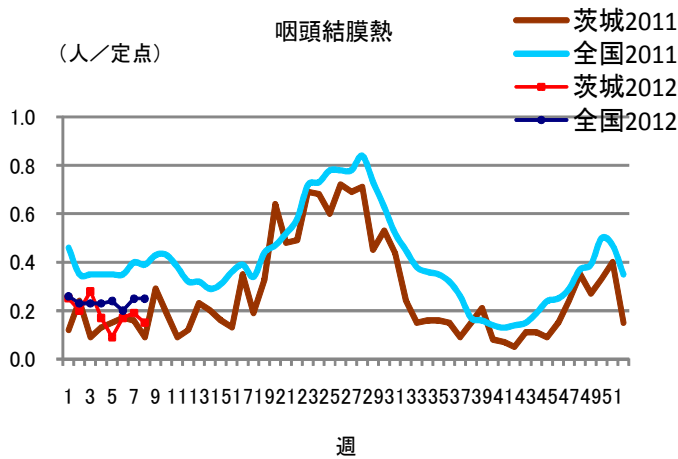
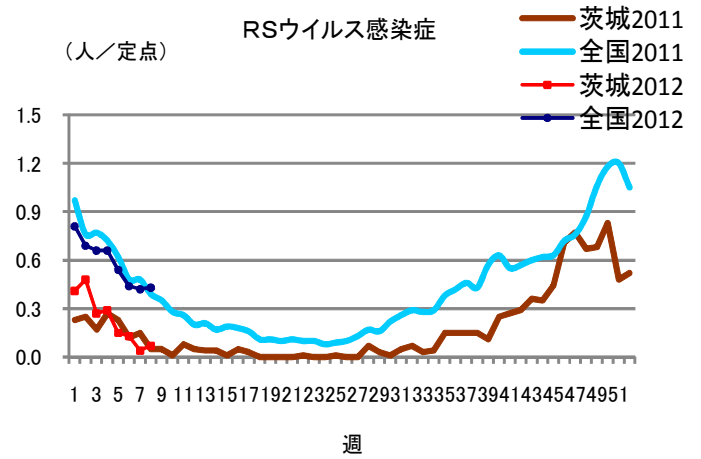
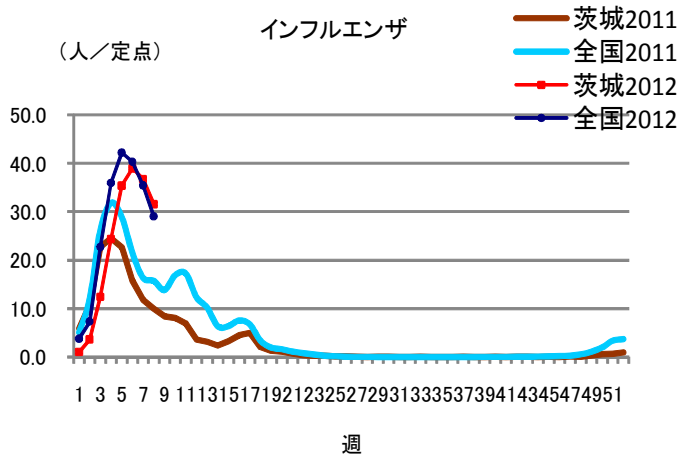
### 定点把握対象疾患報告数【保健所別】2012年第08週

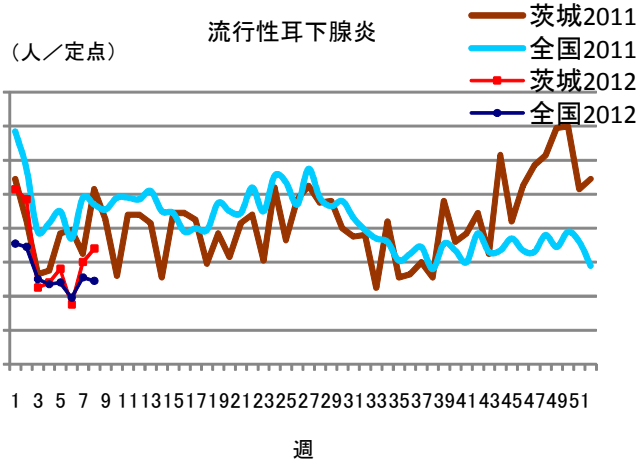
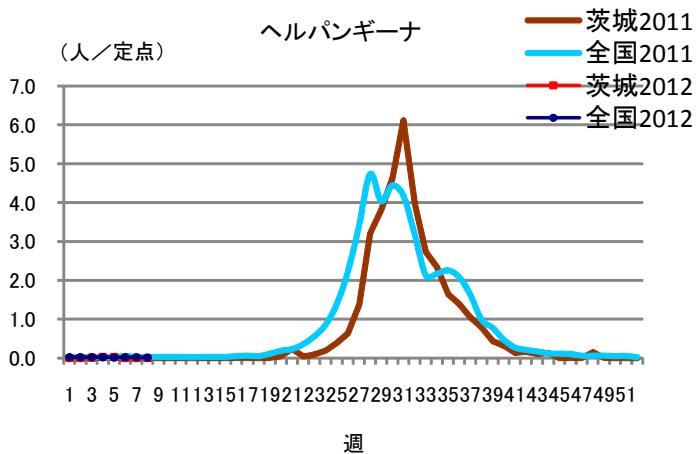
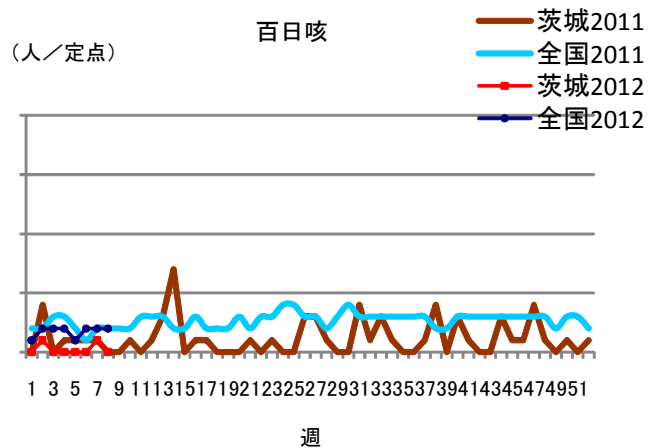
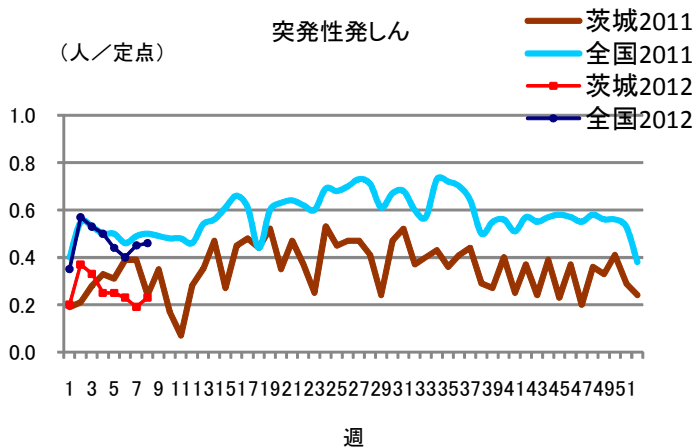
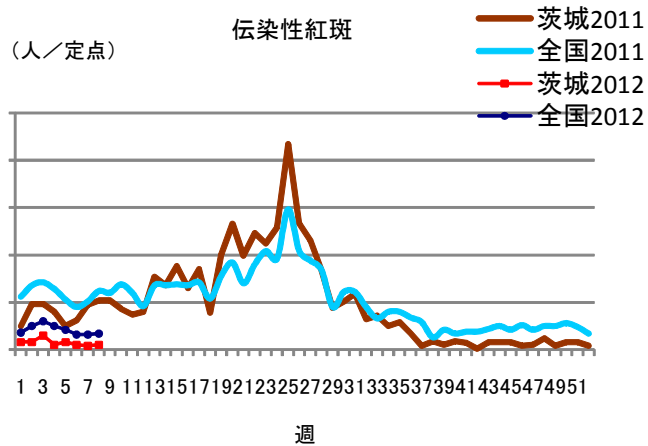
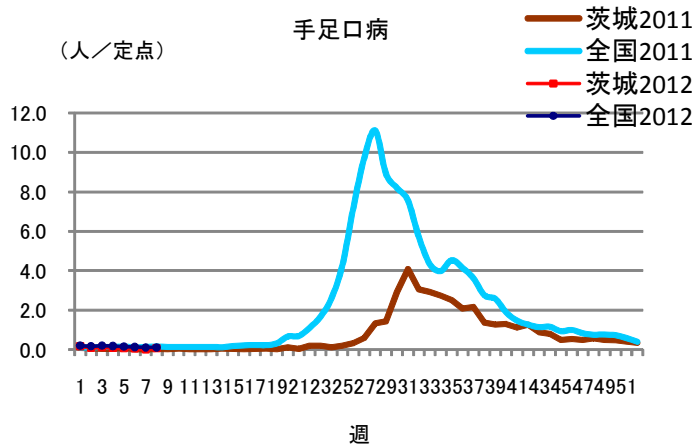
| 疾 病/保健所                  | 水戸  | ひたち<br>なか | 常陸<br>大宮 | 日立  | 鉾田  | 潮来  | 竜ヶ崎 | 土浦  | つくば | 筑西  | 常総  | 古河  | 計    |
|--------------------------|-----|-----------|----------|-----|-----|-----|-----|-----|-----|-----|-----|-----|------|
| インフルエンザ                  | 384 | 305       | 242      | 333 | 134 | 365 | 686 | 292 | 409 | 238 | 184 | 218 | 3790 |
| RSウイルス                   | 0   | 0         | 1        | 1   | 1   | 1   | 1   | 0   | 0   | 0   | 0   | 0   | 5    |
| 咽頭結膜熱                    | 0   | 0         | 0        | 1   | 1   | 1   | 1   | 0   | 0   | 1   | 1   | 5   | 11   |
| A群溶血性レン<br>サ球菌咽頭炎        | 4   | 8         | 6        | 30  | 4   | 18  | 12  | 8   | 9   | 16  | 7   | 15  | 137  |
| 感染性胃腸炎                   | 20  | 66        | 38       | 22  | 6   | 17  | 97  | 42  | 46  | 33  | 50  | 15  | 452  |
| 水痘                       | 2   | 4         | 4        | 13  | 0   | 10  | 20  | 6   | 2   | 8   | 0   | 6   | 75   |
| 手足口病                     | 0   | 0         | 0        | 0   | 0   | 0   | 1   | 3   | 0   | 0   | 1   | 0   | 5    |
| 伝染性紅斑                    | 0   | 0         | 0        | 1   | 0   | 0   | 1   | 2   | 0   | 0   | 0   | 0   | 4    |
| 突発性発疹                    | 2   | 1         | 0        | 2   | 1   | 2   | 2   | 5   | 0   | 0   | 2   | 0   | 17   |
| 百日咳                      | 0   | 0         | 0        | 0   | 0   | 0   | 0   | 0   | 0   | 0   | 0   | 0   | 0    |
| ヘルパンギーナ                  | 0   | 0         | 0        | 0   | 0   | 0   | 0   | 0   | 0   | 0   | 0   | 0   | 0    |
| 流行性耳下腺炎                  | 3   | 7         | 3        | 29  | 0   | 0   | 3   | 0   | 0   | 0   | 1   | 5   | 51   |
| 急性出血性結膜炎                 | 0   | 0         | 0        | 0   | 0   | 0   | 0   | 0   | 0   | 0   | 0   | 0   | 0    |
| 流行性角結膜炎                  | 6   | 7         | 1        | 0   | 0   | 1   | 5   | 0   | 2   | 2   | 1   | 0   | 25   |
| 細菌性髄膜炎<br>(真菌性を含む)       | 0   | 0         | 0        | 0   | 0   | 0   | 0   | 0   | 0   | 0   | 0   | 0   | 0    |
| 無菌性髄膜炎                   | 0   | 0         | 0        | 0   | 0   | 0   | 0   | 0   | 0   | 0   | 0   | 0   | 0    |
| マイコプラズマ肺炎                | 0   | 0         | 0        | 6   | 0   | 0   | 0   | 0   | 0   | 0   | 0   | 0   | 6    |
| クラミジア肺炎<br>(オウム病は除<br>く) | 0   | 0         | 0        | 0   | 0   | 0   | 0   | 0   | 0   | 0   | 0   | 0   | 0    |

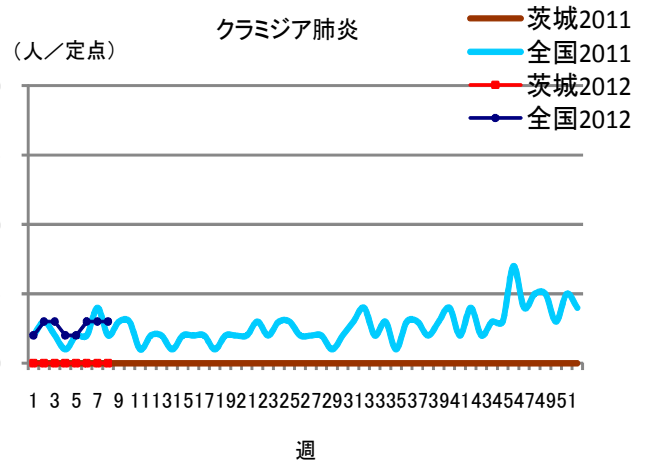
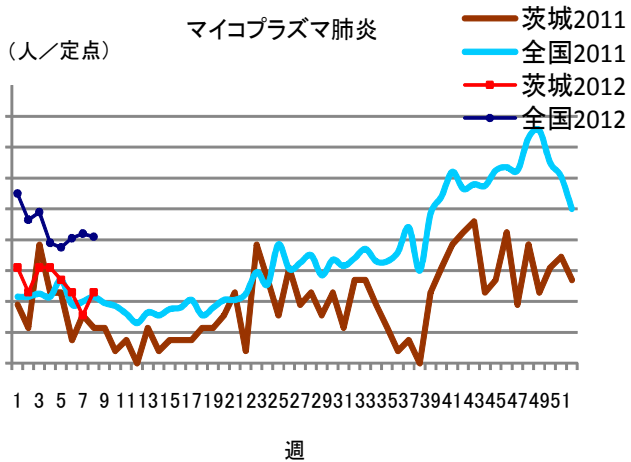
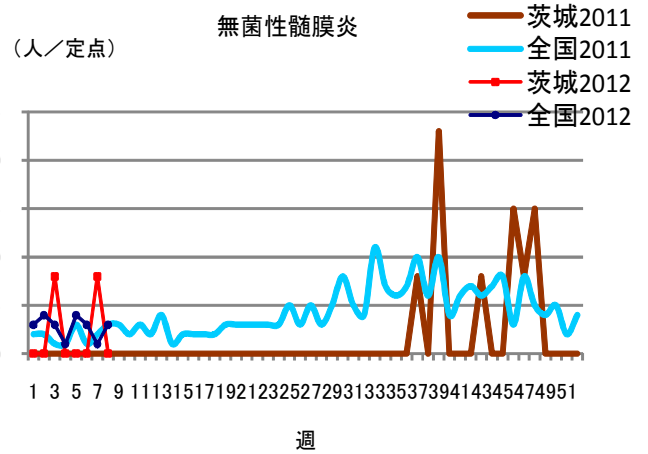
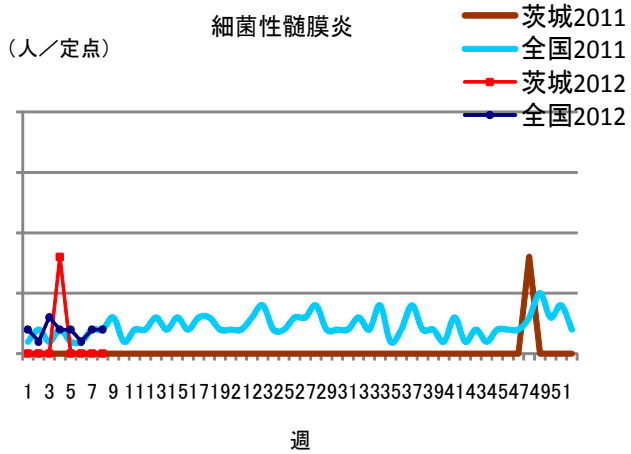
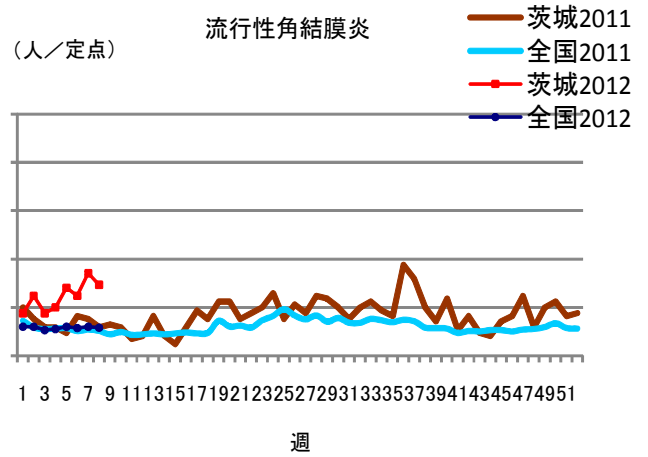
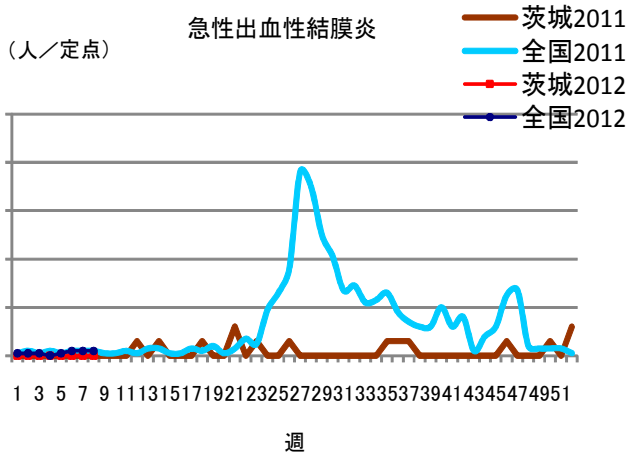
### 保健所管内別定点医療機関数

| 保健所名  | 定点種別    |     |    |      |    |
|-------|---------|-----|----|------|----|
|       | インフルエンザ | 小児科 | 眼科 | 性感染症 | 基幹 |
| 水戸    | 17      | 11  | 3  | 4    | 2  |
| ひたちなか | 8       | 5   | 1  | 1    | 1  |
| 常陸大宮  | 8       | 5   | 1  | 1    | 0  |
| 日立    | 11      | 7   | 2  | 2    | 2  |
| 鉾田    | 5       | 3   | 0  | 1    | 1  |
| 潮来    | 8       | 5   | 1  | 3    | 1  |
| 龍ヶ崎   | 14      | 9   | 3  | 3    | 2  |
| 土浦    | 13      | 8   | 2  | 2    | 1  |
| つくば   | 10      | 6   | 1  | 1    | 1  |
| 筑西    | 10      | 6   | 1  | 1    | 1  |
| 常総    | 8       | 5   | 1  | 2    | 0  |
| 古河    | 8       | 5   | 1  | 1    | 1  |
| 計     | 120     | 75  | 17 | 22   | 13 |

# 定点把握対象疾患報告数【週別発生状況】2012年第08週









## 茨城県感染症発生動向

### インフルエンザ

| 保健所     | 水戸  | ひたちなか | 常陸大宮 | 日立  | 鉾田  | 潮来  | 龍ヶ崎 | 土浦  | つくば | 筑西  | 常総  | 古河  |
|---------|-----|-------|------|-----|-----|-----|-----|-----|-----|-----|-----|-----|
| インフルエンザ | 384 | 305   | 242  | 333 | 134 | 365 | 686 | 292 | 409 | 238 | 184 | 218 |

| 年齢階級    | ～5ヶ月 | ～11ヶ月 | 1歳 | 2歳  | 3歳  | 4歳  | 5歳  | 6歳  | 7歳  | 8歳  | 9歳  | ～14歳 |
|---------|------|-------|----|-----|-----|-----|-----|-----|-----|-----|-----|------|
| インフルエンザ | 11   | 48    | 98 | 129 | 173 | 214 | 296 | 325 | 279 | 221 | 254 | 630  |

| 年齢階級    | ～19歳 | ～29歳 | ～39歳 | ～49歳 | ～59歳 | ～69歳 | ～79歳 | 80歳～ | 合計   |
|---------|------|------|------|------|------|------|------|------|------|
| インフルエンザ | 130  | 216  | 260  | 152  | 104  | 97   | 82   | 71   | 3790 |

| 小児科           | ～5ヶ月 | ～11ヶ月 | 1歳 | 2歳 | 3歳 | 4歳 | 5歳 | 6歳 | 7歳 | 8歳 | 9歳 | ～14歳 |
|---------------|------|-------|----|----|----|----|----|----|----|----|----|------|
| RSウイルス感染症     | 0    | 3     | 1  | 1  | 0  | 0  | 0  | 0  | 0  | 0  | 0  | 0    |
| 咽頭結膜熱         | 0    | 2     | 4  | 0  | 0  | 2  | 0  | 2  | 1  | 0  | 0  | 0    |
| A群溶血性レンサ球菌咽頭炎 | 0    | 0     | 2  | 9  | 17 | 13 | 20 | 18 | 17 | 16 | 5  | 16   |
| 感染性胃腸炎        | 7    | 16    | 60 | 45 | 44 | 40 | 39 | 30 | 13 | 19 | 15 | 44   |
| 水痘            | 1    | 2     | 16 | 12 | 7  | 13 | 11 | 7  | 1  | 1  | 2  | 2    |
| 手足口病          | 0    | 0     | 1  | 1  | 1  | 1  | 0  | 0  | 0  | 1  | 0  | 0    |
| 伝染性紅斑         | 0    | 0     | 0  | 0  | 0  | 0  | 0  | 1  | 0  | 1  | 2  | 0    |
| 突発性発しん        | 0    | 4     | 10 | 2  | 0  | 1  | 0  | 0  | 0  | 0  | 0  | 0    |
| 百日咳           | 0    | 0     | 0  | 0  | 0  | 0  | 0  | 0  | 0  | 0  | 0  | 0    |
| ヘルパンギーナ       | 0    | 0     | 0  | 0  | 0  | 0  | 0  | 0  | 0  | 0  | 0  | 0    |
| 流行性耳下腺炎       | 0    | 0     | 0  | 2  | 3  | 9  | 9  | 9  | 2  | 5  | 3  | 8    |

| 小児科           | ～19歳 | ～29歳 | ～39歳 | ～49歳 | ～59歳 | ～69歳 | ～79歳 | 80歳～ | 合計  |
|---------------|------|------|------|------|------|------|------|------|-----|
| RSウイルス感染症     | 0    | 0    | 0    | 0    | 0    | 0    | 0    | 0    | 5   |
| 咽頭結膜熱         | 0    | 0    | 0    | 0    | 0    | 0    | 0    | 0    | 11  |
| A群溶血性レンサ球菌咽頭炎 | 0    | 4    | 0    | 0    | 0    | 0    | 0    | 0    | 137 |
| 感染性胃腸炎        | 9    | 71   | 0    | 0    | 0    | 0    | 0    | 0    | 452 |
| 水痘            | 0    | 0    | 0    | 0    | 0    | 0    | 0    | 0    | 75  |
| 手足口病          | 0    | 0    | 0    | 0    | 0    | 0    | 0    | 0    | 5   |
| 伝染性紅斑         | 0    | 0    | 0    | 0    | 0    | 0    | 0    | 0    | 4   |
| 突発性発しん        | 0    | 0    | 0    | 0    | 0    | 0    | 0    | 0    | 17  |
| 百日咳           | 0    | 0    | 0    | 0    | 0    | 0    | 0    | 0    | 0   |
| ヘルパンギーナ       | 0    | 0    | 0    | 0    | 0    | 0    | 0    | 0    | 0   |
| 流行性耳下腺炎       | 0    | 1    | 0    | 0    | 0    | 0    | 0    | 0    | 51  |

| 眼科       | ～5ヶ月 | ～11ヶ月 | 1歳 | 2歳 | 3歳 | 4歳 | 5歳 | 6歳 | 7歳 | 8歳 | 9歳 | ～14歳 |
|----------|------|-------|----|----|----|----|----|----|----|----|----|------|
| 急性出血性結膜炎 | 0    | 0     | 0  | 0  | 0  | 0  | 0  | 0  | 0  | 0  | 0  | 0    |
| 流行性角結膜炎  | 0    | 0     | 1  | 0  | 0  | 1  | 0  | 0  | 0  | 0  | 0  | 1    |

| 眼科       | ～19歳 | ～29歳 | ～39歳 | ～49歳 | ～59歳 | ～69歳 | ～79歳 | 80歳～ | 合計 |
|----------|------|------|------|------|------|------|------|------|----|
| 急性出血性結膜炎 | 0    | 0    | 0    | 0    | 0    | 0    | 0    | 0    | 0  |
| 流行性角結膜炎  | 2    | 4    | 6    | 2    | 3    | 3    | 2    | 0    | 25 |