

疾病名 性器クラミジア感染症

【総数】

月	保健所 水戸	ひたち なか	常陸 大宮	日立	鉾田	潮来	龍ヶ崎	土浦	つくば	筑西	常総	古河	計
1月	10	10	0	0	0	4	5	13	32	1	1	3	79
2月	18	14	2	0	0	6	5	3	25	1	1	2	77
3月	10	16	0	0	0	3	3	10	34	0	1	3	80
4月	7	9	0	0	0	4	10	9	29	1	0	2	71
5月	11	10	2	0	0	4	2	14	26	2	1	1	73
6月													0
7月													0
8月													0
9月													0
10月													0
11月													0
12月													0
計	56	59	4	0	0	21	25	49	146	5	4	11	380

疾病名 性器クラミジア感染症

【男性】

月	保健所 水戸	ひたち なか	常陸 大宮	日立	鉾田	潮来	龍ヶ崎	土浦	つくば	筑西	常総	古河	計
1月	0	1	0	0	0	0	5	2	20	1	0	1	30
2月	0	3	0	0	0	0	5	3	23	1	0	0	35
3月	0	0	0	0	0	0	3	5	29	0	0	1	38
4月	0	3	0	0	0	0	8	1	23	1	0	1	37
5月	0	0	0	0	0	0	2	4	18	2	0	0	26
6月													0
7月													0
8月													0
9月													0
10月													0
11月													0
12月													0
計	0	7	0	0	0	0	23	15	113	5	0	3	166

疾病名 性器クラミジア感染症

【女性】

月	保健所 水戸	ひたち なか	常陸 大宮	日立	鉾田	潮来	龍ヶ崎	土浦	つくば	筑西	常総	古河	計
1月	10	9	0	0	0	4	0	11	12	0	1	2	49
2月	18	11	2	0	0	6	0	0	2	0	1	2	42
3月	10	16	0	0	0	3	0	5	5	0	1	2	42
4月	7	6	0	0	0	4	2	8	6	0	0	1	34
5月	11	10	2	0	0	4	0	10	8	0	1	1	47
6月													0
7月													0
8月													0
9月													0
10月													0
11月													0
12月													0
計	56	52	4	0	0	21	2	34	33	0	4	8	214

疾病名 性器ヘルペスウイルス感染症

【総数】

月	保健所	水戸	ひたちなか	常陸大宮	日立	鉾田	潮来	龍ヶ崎	土浦	つくば	筑西	常総	古河	計
1月		1	4	0	0	0	1	0	1	0	1	3	1	12
2月		3	0	0	0	0	1	0	1	1	1	2	1	10
3月		2	0	0	0	0	0	0	6	1	1	3	0	13
4月		1	1	0	0	0	1	0	4	1	3	0	0	11
5月		1	1	0	0	0	1	0	3	0	2	3	0	11
6月														0
7月														0
8月														0
9月														0
10月														0
11月														0
12月														0
計		8	6	0	0	0	4	0	15	3	8	11	2	57

疾病名 性器ヘルペスウイルス感染症

【男性】

月	保健所	水戸	ひたちなか	常陸大宮	日立	鉾田	潮来	龍ヶ崎	土浦	つくば	筑西	常総	古河	計
1月		0	0	0	0	0	0	0	0	0	1	0	0	1
2月		0	0	0	0	0	0	0	0	1	1	0	0	2
3月		0	0	0	0	0	0	0	0	1	1	0	0	2
4月		0	0	0	0	0	0	0	0	1	3	0	0	4
5月		0	0	0	0	0	0	0	0	0	2	0	0	2
6月														0
7月														0
8月														0
9月														0
10月														0
11月														0
12月														0
計		0	0	0	0	0	0	0	0	3	8	0	0	11

疾病名 性器ヘルペスウイルス感染症

【女性】

月	保健所	水戸	ひたちなか	常陸大宮	日立	鉾田	潮来	龍ヶ崎	土浦	つくば	筑西	常総	古河	計
1月		1	4	0	0	0	1	0	1	0	0	3	1	11
2月		3	0	0	0	0	1	0	1	0	0	2	1	8
3月		2	0	0	0	0	0	0	6	0	0	3	0	11
4月		1	1	0	0	0	1	0	4	0	0	0	0	7
5月		1	1	0	0	0	1	0	3	0	0	3	0	9
6月														0
7月														0
8月														0
9月														0
10月														0
11月														0
12月														0
計		8	6	0	0	0	4	0	15	0	0	11	2	46

疾病名 尖圭コンジローマ

【総数】

月	保健所	水戸	ひたち なか	常陸 大宮	日立	鉾田	潮来	龍ヶ崎	土浦	つくば	筑西	常総	古河	計
1月		2	0	0	0	0	0	0	1	1	0	0	0	4
2月		2	0	0	0	0	0	0	0	1	0	0	1	4
3月		1	0	0	0	0	0	0	0	1	1	0	1	4
4月		1	0	0	1	0	0	0	1	3	1	0	1	8
5月		1	0	0	0	0	1	0	3	3	0	0	0	8
6月														0
7月														0
8月														0
9月														0
10月														0
11月														0
12月														0
計		7	0	0	1	0	1	0	5	9	2	0	3	28

疾病名 尖圭コンジローマ

【男性】

月	保健所	水戸	ひたち なか	常陸 大宮	日立	鉾田	潮来	龍ヶ崎	土浦	つくば	筑西	常総	古河	計
1月		0	0	0	0	0	0	0	0	1	0	0	0	1
2月		0	0	0	0	0	0	0	0	1	0	0	0	1
3月		0	0	0	0	0	0	0	0	1	1	0	0	2
4月		0	0	0	0	0	0	0	0	3	1	0	0	4
5月		0	0	0	0	0	0	0	0	3	0	0	0	3
6月														0
7月														0
8月														0
9月														0
10月														0
11月														0
12月														0
計		0	0	0	0	0	0	0	0	9	2	0	0	11

疾病名 尖圭コンジローマ

【女性】

月	保健所	水戸	ひたち なか	常陸 大宮	日立	鉾田	潮来	龍ヶ崎	土浦	つくば	筑西	常総	古河	計
1月		2	0	0	0	0	0	0	1	0	0	0	0	3
2月		2	0	0	0	0	0	0	0	0	0	0	1	3
3月		1	0	0	0	0	0	0	0	0	0	0	1	2
4月		1	0	0	1	0	0	0	1	0	0	0	1	4
5月		1	0	0	0	0	1	0	3	0	0	0	0	5
6月														0
7月														0
8月														0
9月														0
10月														0
11月														0
12月														0
計		7	0	0	1	0	1	0	5	0	0	0	3	17

疾病名 淋菌感染症

【総数】

月	保健所 水戸	ひたち なか	常陸 大宮	日立	鉾田	潮来	龍ヶ崎	土浦	つくば	筑西	常総	古河	計
1月	0	3	0	0	0	1	4	2	4	1	0	0	15
2月	0	4	0	0	0	1	3	1	6	2	0	0	17
3月	1	4	0	0	0	1	3	1	10	1	0	0	21
4月	1	2	0	0	0	1	7	3	4	0	0	0	18
5月	1	4	0	0	0	0	2	1	3	2	0	0	13
6月													0
7月													0
8月													0
9月													0
10月													0
11月													0
12月													0
計	3	17	0	0	0	4	19	8	27	6	0	0	84

疾病名 淋菌感染症

【男性】

月	保健所 水戸	ひたち なか	常陸 大宮	日立	鉾田	潮来	龍ヶ崎	土浦	つくば	筑西	常総	古河	計
1月	0	0	0	0	0	0	4	0	4	1	0	0	9
2月	0	0	0	0	0	0	3	0	5	2	0	0	10
3月	0	0	0	0	0	0	3	0	8	1	0	0	12
4月	0	0	0	0	0	0	7	0	4	0	0	0	11
5月	0	0	0	0	0	0	2	0	2	2	0	0	6
6月													0
7月													0
8月													0
9月													0
10月													0
11月													0
12月													0
計	0	0	0	0	0	0	19	0	23	6	0	0	48

疾病名 淋菌感染症

【女性】

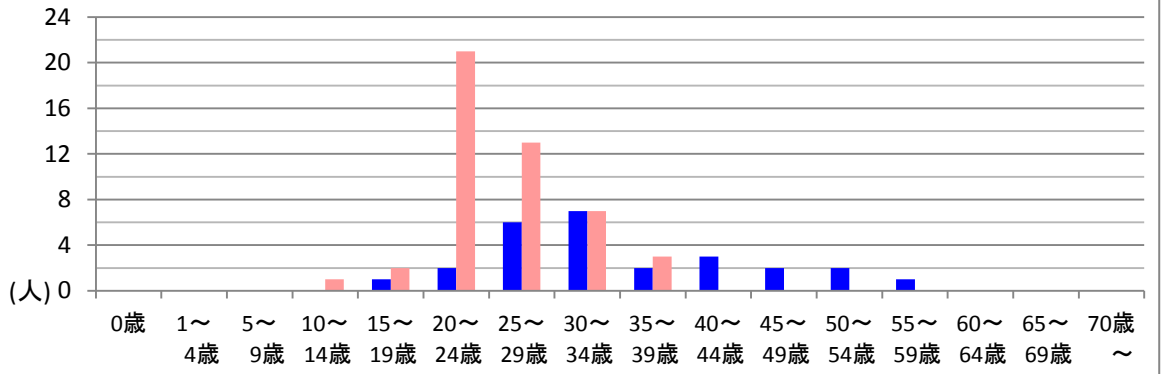
月	保健所 水戸	ひたち なか	常陸 大宮	日立	鉾田	潮来	龍ヶ崎	土浦	つくば	筑西	常総	古河	計
1月	0	3	0	0	0	1	0	2	0	0	0	0	6
2月	0	4	0	0	0	1	0	1	1	0	0	0	7
3月	1	4	0	0	0	1	0	1	2	0	0	0	9
4月	1	2	0	0	0	1	0	3	0	0	0	0	7
5月	1	4	0	0	0	0	0	1	1	0	0	0	7
6月													0
7月													0
8月													0
9月													0
10月													0
11月													0
12月													0
計	3	17	0	0	0	4	0	8	4	0	0	0	36

《茨城県5月》

疾病名	0歳	1～4歳	5～9歳	10～14歳	15～19歳	20～24歳	25～29歳	30～34歳	35～39歳	40～44歳	45～49歳	50～54歳	55～59歳	60～64歳	65～69歳	70歳～	計
性器クラミジア感染症	0	0	0	1	3	23	19	14	5	3	2	2	1	0	0	0	73
(男性)	0	0	0	0	1	2	6	7	2	3	2	2	1	0	0	0	26
(女性)	0	0	0	1	2	21	13	7	3	0	0	0	0	0	0	0	47
性器ヘルペスウイルス感染症	0	0	0	0	2	1	0	1	3	1	1	0	0	0	0	2	11
(男性)	0	0	0	0	0	0	0	0	1	0	1	0	0	0	0	0	2
(女性)	0	0	0	0	2	1	0	1	2	1	0	0	0	0	0	2	9
尖圭コンジローマ	0	0	0	0	0	2	0	4	0	1	0	0	0	0	0	1	8
(男性)	0	0	0	0	0	0	0	2	0	1	0	0	0	0	0	0	3
(女性)	0	0	0	0	0	2	0	2	0	0	0	0	0	0	0	1	5
淋菌感染症	0	0	0	0	3	3	2	3	0	1	0	1	0	0	0	0	13
(男性)	0	0	0	0	2	1	1	0	0	1	0	1	0	0	0	0	6
(女性)	0	0	0	0	1	2	1	3	0	0	0	0	0	0	0	0	7
計	0	0	0	1	8	29	21	22	8	6	3	3	1	0	0	3	105

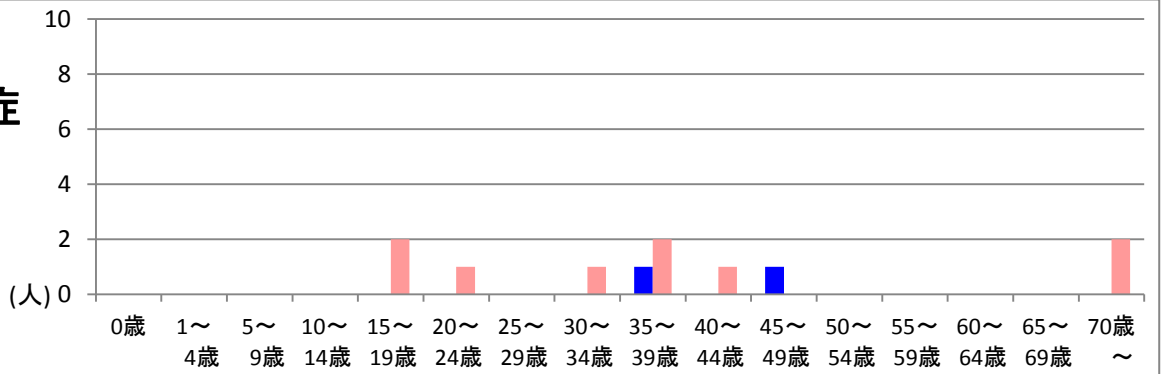
性器クラミジア感染症

■ 男性
■ 女性



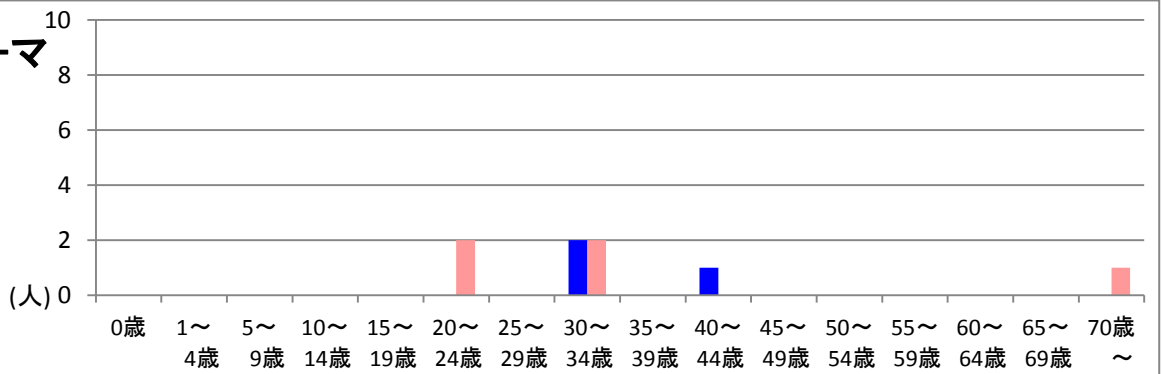
性器ヘルペスウイルス感染症

■ 男性
■ 女性



尖圭コンジローマ

■ 男性
■ 女性



淋菌感染症

■ 男性
■ 女性

