

インフルエンザ流行情報について（第35報）

●インフルエンザ流行情報

本県における2023年第35週(2023年8月28日～9月3日)のインフルエンザの定点当たりの患者報告数は**2.51(前週 1.33)**となり、**前週から1.18増加しました**。

保健所管内別では、土浦保健所管内(5.36)が最も高く、次いで竜ヶ崎保健所管内(3.88)、水戸市保健所管内(3.58)となっております。県民の皆様には「手洗いの励行」、「咳エチケットの実践」、インフルエンザの予防をお願いいたします。

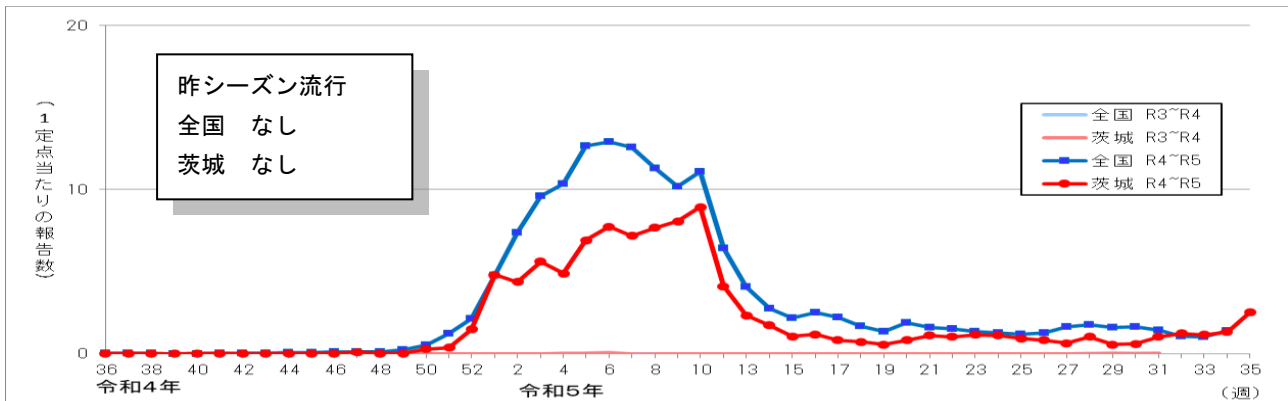
また、インフルエンザ流行情報および学級閉鎖等措置・集団発生等の状況については、感染症情報センターのホームページに掲載し、原則毎週木曜日に更新しています。

なお、値は速報値のため、今後数値に若干の変更が生じる場合があります。

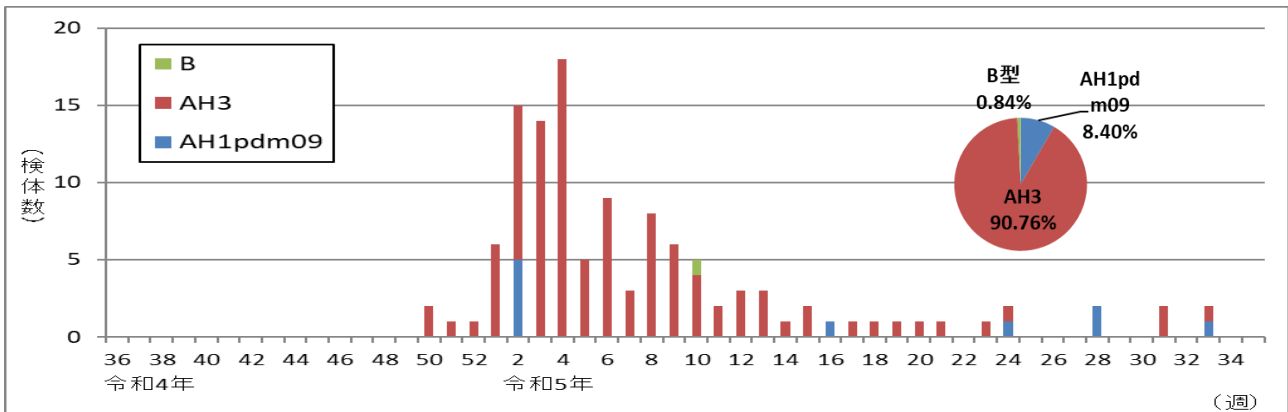
【茨城県感染症情報センターホームページURL】

<http://www.pref.ibaraki.jp/hokenfukushi/eiken/idwr/index.html>

感染症発生動向調査(定点当たりの患者報告数の推移)



《茨城県衛生研究所におけるインフルエンザウイルスの検出状況》 令和4年36週(9月5日)～



インフルエンザの流行に関する警報・注意報について

- ① 定点当たりの患者報告数が**基準値(注意報: 10 警報: 30)**を超えた保健所区域には「地域注意報」又は「地域警報」を発令します。また、県全体において定点当たりの患者報告数が基準値を超えた場合には、「県全域注意報」又は「県全域警報」を発令します。
- ② **注意報**: 流行の発生前であれば今後4週間以内に大きな流行が発生する可能性があること、流行発生後であればその流行がまだ終わっていない可能性があることを示します。
警報: 大きな流行の発生・継続が疑われることを示します。
なお、警報の解除は終息基準値 (10) を下回ったときになります。

《各保健所管内のインフルエンザ流行状況》

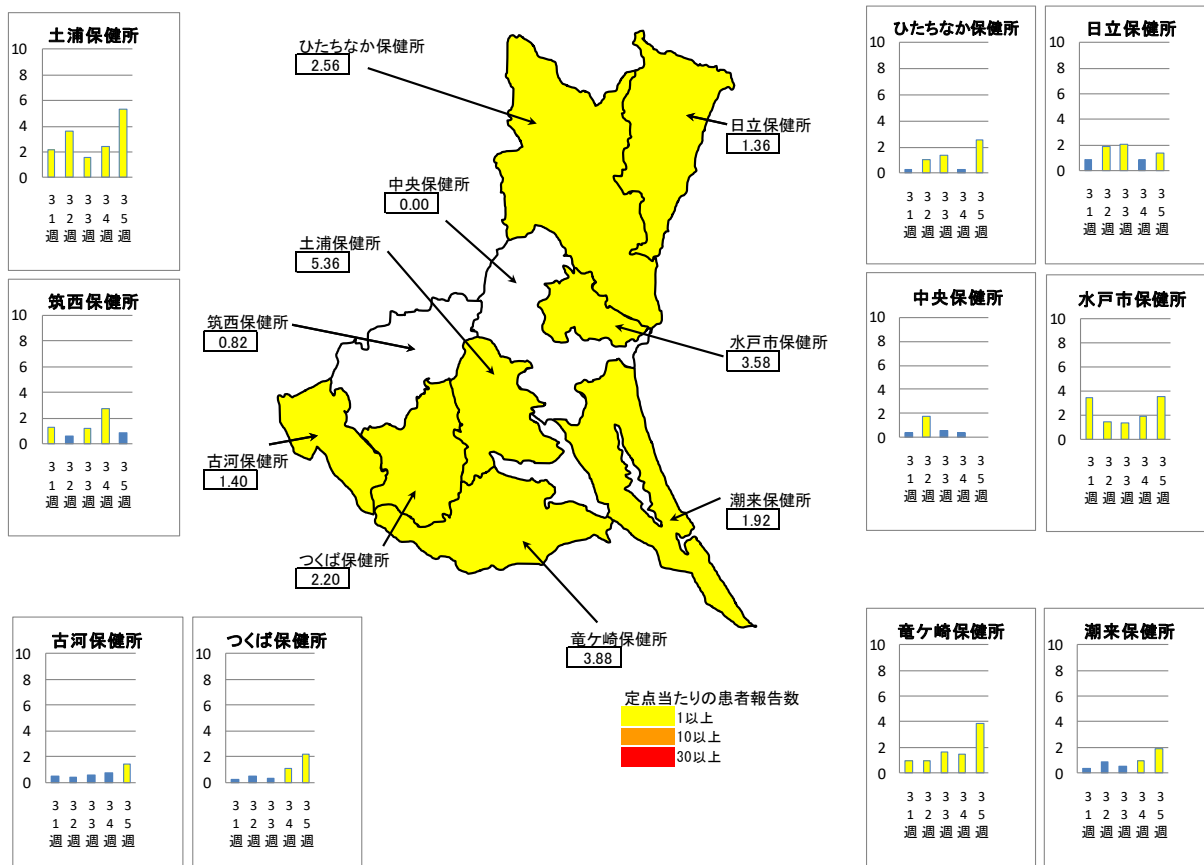
保健所	調査期間： R5. 8. 28～R5. 9. 3(第35週)		
	定点数	患者数	定点当たりの患者報告数※
中央	5	0	0.00
ひたちなか	16	41	2.56
日立	11	15	1.36
潮来	13	25	1.92
竜ヶ崎	16	62	3.88
土浦	11	59	5.36
つくば	15	33	2.20
筑西	11	9	0.82
古河	10	14	1.40
水戸市	12	43	3.58
県全体	120	301	2.51

・ 定点当たりの患者報告数が1.0を超えると流行期に入ったと判断します。

$$\text{※インフルエンザの定点 当りの患者報告数} = \frac{\text{インフルエンザ定点において1週間の間にインフルエンザと診断した患者数}}{\text{インフルエンザ定点数(県内に120医療機関[令和5年9月3日時点])}}$$

《茨城県内のインフルエンザ流行マップ》

2023年第35週（8月28日～9月3日）および過去4週間のインフルエンザ流行状況



※値は速報値です。今後数値に若干の変更が生じる場合があります。

茨城県のインフルエンザによる入院患者の概況

期間(報告週) 2023年35週

(1)入院患者の届出数

年齢別 \ 期間		7/31~8/6 (31週)	8/7~8/13 (32週)	8/14~8/20 (33週)	8/21~8/27 (34週)	8/28~9/3 (35週)	1月	2月	3月	4月	5月	6月	7月	8月	合計 ※1	
入院患者数 ※1		1人	2人	2人		1人		14人	1人		4人	2人	3人	5人	29人	
年齢別内訳	1歳未満															
	1~4歳						3人	2人	2人	3人		1人			11人	
	5~9歳		1人				3人	3人	1人	3人	2人			1人	13人	
	10~14歳					1人		2人	1人					1人	4人	
	15~19歳									1人					1人	
	20~29歳									1人					1人	
	30~39歳			1人						1人					1人	2人
	40~49歳								1人	2人	1人					4人
	50~59歳	1人							2人					1人		3人
	60~69歳		1人						2人	2人		1人			1人	6人
	70~79歳			1人				2人	2人	2人			1人	2人	1人	10人
80歳以上							2人	3人	5人	3人					13人	

※1 基幹定点医療機関(県内13か所)からのインフルエンザによる入院患者の届出数。

※ 2022~2023シーズンは2022年52週(12/26~1/1)からスタートしています。

(1)入院患者の週別推移(全国)

年齢別 \ 期間(報告週)		2023年30週	2023年31週	2023年32週	2023年33週	2023年34週	1月	2月	3月	4月	5月	6月	7月	8月	合計 ※2
入院患者数 ※2		153人	129人	120人	146人	166人	917人	903人	754人	346人	323人	230人	551人	432人	4,456人
年齢別内訳	1歳未満	4人	8人	3人	6人	9人	56人	50人	43人	19人	18人	12人	23人	18人	239人
	1~4歳	9人	12人	14人	7人	11人	187人	221人	182人	89人	77人	22人	59人	32人	869人
	5~9歳	22人	10人	17人	12人	13人	183人	255人	191人	58人	59人	44人	60人	42人	892人
	10~14歳	11人	6人	3人	3人	6人	68人	70人	74人	24人	20人	11人	30人	12人	309人
	15~19歳	3人	1人	3人	3人	1人	31人	15人	9人	7人	6人	6人	9人	7人	90人
	20~29歳	7人	1人		4人	7人	33人	9人	16人	5人	4人	4人	11人	11人	93人
	30~39歳	2人	1人	3人	3人	3人	22人	22人	10人	11人	6人	6人	13人	9人	99人
	40~49歳	2人	5人	4人	7人	4人	21人	17人	7人	12人	6人	14人	19人	15人	111人
	50~59歳	1人	11人	9人	7人	10人	34人	19人	14人	5人	14人	8人	22人	26人	142人
	60~69歳	11人	6人	10人	15人	12人	47人	32人	28人	18人	20人	18人	37人	37人	237人
	70~79歳	30人	23人	19人	29人	29人	73人	74人	57人	35人	29人	32人	102人	77人	479人
	80歳以上	51人	45人	35人	50人	61人	162人	119人	123人	63人	64人	53人	166人	146人	896人

※2 基幹定点医療機関(約500カ所)からのインフルエンザによる入院患者の届出数。

インフルエンザの予防について

～ひろげるなインフルエンザ！ひろげよう咳エチケット！～

◆ インフルエンザにかからない、うつさないための対策

☆帰宅時の手洗い

手にウイルスがついたままにしない
ことが大切です



☆咳エチケット

咳やくしゃみをする時は
鼻や口をおさえましょう
マスクをしましょう



☆予防接種

◆ インフルエンザにかかった場合の対応

- ・ 早めに医療機関を受診して治療を受けましょう。
- ・ 安静にして、休養をとりましょう。特に、睡眠を十分にとることが大切です。
- ・ 水分を十分に補給しましょう。お茶やスープなど飲みたいもので結構です。
- ・ 一般的に、インフルエンザを発症してから3～7日間はウイルスを排出すると言われてい
ますので、その間は外出を控えましょう。



茨城県感染症情報センター
(茨城県衛生研究所企画情報部)
TEL 029-241-6652