

インフルエンザ流行情報について （第5報）

●インフルエンザ流行情報

平成25年第3週（H25年1月14日～H25年1月20日）の県全体のインフルエンザ流行指数が36.18（第2週は25.88）となり、本日県全域に「インフルエンザ警報」を発令しました。

全国の流行指数は（22.58）で、本県（36.18）は第2週に引き続き、福島県（38.63）に次いで多い発生状況となっています。（以下、群馬県35.66、長崎県34.50、千葉県34.17 の順）

県民の皆様に対し改めて「手洗い・うがいの励行」「咳エチケットの実践」等インフルエンザの予防をお願い致します。なお、正しい手洗いポスターを保健予防課のホームページに掲載していますので、是非御活用下さい。

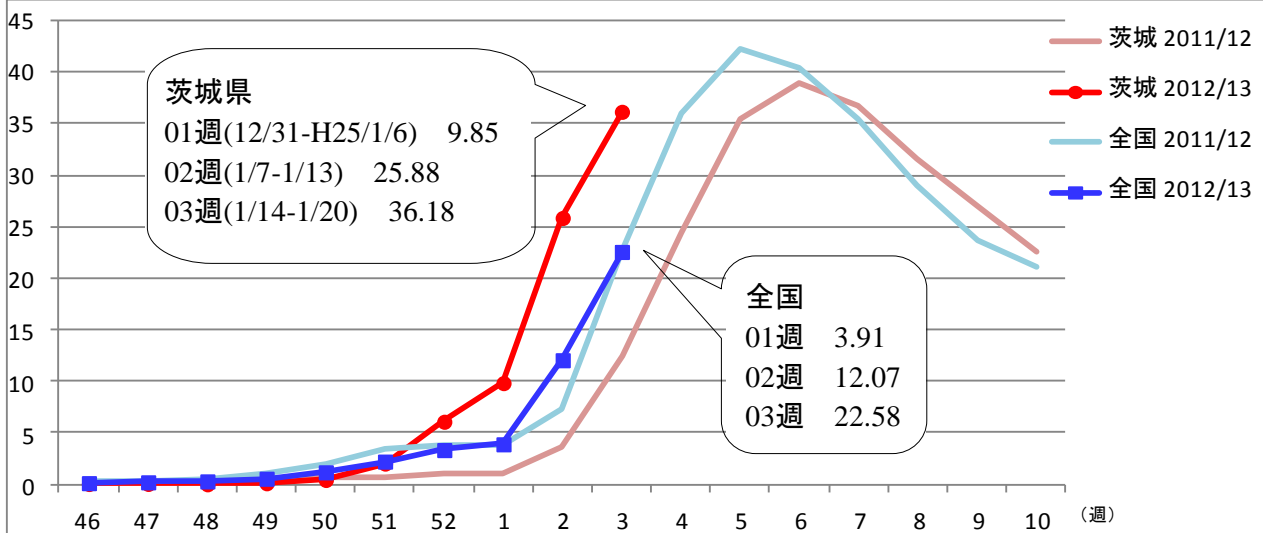
《各保健所管内のインフルエンザ流行状況》

保健所	定点数	調査期間： H25. 1. 14～H25. 1. 20（第3週）			調査期間： H25. 1. 7～H25. 1. 13（第2週）		
		患者数	流行指数 ※1	注意報・警報 の状況	患者数	流行指数 ※1	注意報・警報の 状況
水戸	17	443	26.06		301	17.71	注意報
ひたちなか	8	446	55.75		297	37.13	地域警報
常陸大宮	8	298	37.25		240	30.00	地域警報
日立	11	469	42.64		322	29.27	注意報
鉾田	5	247	49.40		181	36.20	地域警報
潮来	8	267	33.38		175	21.88	注意報
竜ヶ崎	14	665	47.50		354	25.29	注意報
土浦	13	384	29.54		373	28.69	注意報
つくば	10	394	39.40		256	25.60	注意報
筑西	10	227	22.70		219	21.90	注意報
常総	8	190	23.75		139	17.38	注意報
古河	8	311	38.88		248	31.00	地域警報
県全体	120	4341	36.18	警報	3105	25.88	注意報

※1 インフルエンザ流行指数は1定点あたり1週間の平均患者数

$$\text{インフルエンザ流行指数} = \frac{\text{インフルエンザ定点において1週間の間にインフルエンザと診断した患者数}}{\text{インフルエンザ定点数}}$$

感染症発生動向調査(流行指数の推移)



インフルエンザの流行に関する警報・注意報について

- ① 流行指数が**基準値(注意報:10 警報:30)**を超えた保健所区域には「地域注意報」又は「地域警報」を発令します。また、県全体において流行指数が基準値を超えた場合には、「県全域注意報」又は「県全域警報」を発令します。
- ② **注意報**：流行の発生前であれば今後4週間以内に大きな流行が発生する可能性があること、流行発生後であればその流行がまだ終わっていない可能性があることを示します。
警報：大きな流行の発生・継続が疑われることを示します。
なお、警報の解除は終息基準値(10)を下回ったときになります。

《備考》

インフルエンザの予防について

～ひろげるなインフルエンザ！ひろげよう咳エチケット！～

◆ インフルエンザにかからない、うつさないための対策



☆帰宅時の手洗い、うがい

手やのどにウイルスがついたままにしないことが大切です

☆咳エチケット

咳やくしゃみをする時は
鼻や口をおさえましょう
マスクをしましょう



☆予防接種

◆ インフルエンザにかかった場合の対応

- ・ 早めに医療機関を受診して治療を受けましょう。
- ・ 安静にして、休養をとりましょう。特に、睡眠を十分にとることが大切です。
- ・ 水分を十分に補給しましょう。お茶やスープなど飲みたいもので結構です。
- ・ 一般的に、インフルエンザを発症してから3～7日間はウイルスを排出すると言われていますので、その間は外出を控えましょう。