

資料提供

平成24年3月8日(木) 14時30分

照会先：保健福祉部保健予防課
健康危機管理対策室

担当者：室長補佐(総括)
柴田 隆之

教育庁保健体育課
学校保健担当

係長
鈴木 拓夫

インフルエンザの流行情報(第9報)及び集団発生等の状況(第16報)について

●インフルエンザ流行情報(第9報)

本県における平成24年第9週(2月27日~3月4日)のインフルエンザ流行指数は26.96となり、先週(31.58)より4.62ポイント減少し、警報基準値(30.00)を下回りましたが、終息基準値(10.00)未満になっていないため、引き続き、県全域警報を発令しています。

なお、保健所管内別では、ひたちなか保健所管内(46.25)、常陸大宮保健所管内(33.88)、潮来保健所管内(31.25)、竜ヶ崎保健所管内(38.21)、つくば保健所管内(31.40)、が警報基準値(30.00)を超えています。

県内においてインフルエンザの流行が継続していますので、県民の皆様に対し「手洗い・うがいの励行」「咳エチケットの実践」等インフルエンザの予防を引き続きお願い致します。

《各保健所管内のインフルエンザ流行状況》

保健所	定点数	調査期間:H24. 2. 20~ H24. 2. 26(第8週)			調査期間:H24. 2. 27~ H24. 3. 4(第9週)		
		患者数	流行指数	注意報・警報の状況	患者数	流行指数	注意報・警報の状況
水戸	17	384	22.59	注意報	382	22.47	注意報
ひたちなか	8	305	38.13	警報	370	46.25	警報
常陸大宮	8	242	30.25	警報	271	33.88	警報
日立	11	333	30.27	警報	265	24.09	警報
鉾田	5	134	26.80	警報	101	20.20	警報
潮来	8	365	45.63	警報	250	31.25	警報
竜ヶ崎	14	686	49.00	警報	535	38.21	警報
土浦	13	292	22.46	警報	193	14.85	警報
つくば	10	409	40.90	警報	314	31.40	警報
筑西	10	238	23.80	警報	213	21.30	警報
常総	8	184	23.00	警報	137	17.13	警報
古河	8	218	27.25	警報	204	25.50	警報
県全体	120	3,790	31.58	警報	3,235	26.96	警報

インフルエンザの予防について

ーひろげるなインフルエンザ！ ひろげよう咳エチケット！ー

◇ インフルエンザにかからない、うつさないための対策

★帰宅時の手洗い、うがい

- ・ 咽頭粘膜や手指など身体に付着したインフルエンザウイルスを取り除くために、有効な方法です。

★咳エチケット（咳やくしゃみをする時、ウイルスが2m～3m飛ぶと言われています。）

- ・ 咳・くしゃみの際にはティッシュなどで口と鼻を押さえ、周りの人から顔をそむけましょう。
- ・ 使用後のティッシュは、すぐにフタ付きのゴミ箱に捨てましょう。
- ・ 症状のある人はマスクを正しく着用し、感染防止に努めます。

★インフルエンザの予防接種を受けましょう。

10月からインフルエンザの予防接種が受けられます。(詳細はお住まいの市町村又はお近くの医療機関にお問い合わせ下さい。)インフルエンザワクチンは、罹患した場合の重症防止に有効といわれています。流行する前に予防接種を受けましょう。

★適度な湿度の保持

空気が乾燥するとのどの粘膜の防御機能が低下し、インフルエンザにかかりやすくなりますので、外出時にはマスクをしたり、室内では加湿器などを使って適度な湿度(50～60%)を保ちましょう。

★十分な休養と栄養摂取

- ・ からだの抵抗力を高めるために十分な休養と栄養を日ごろから心がけましょう。

★人混みや繁華街への外出を控えること、外出時のマスク着用

- ・ インフルエンザが流行してきたら、特に高齢者や慢性疾患を持っている人、疲労気味、睡眠不足の人は、人混みや繁華街への外出を控えること、外出時にはマスクを着用することも効果があります。

◇ インフルエンザにかかった場合の対応

- ・ 早めに**医療機関を受診**して治療を受けましょう。
- ・ 安静にして、休養をとりましょう。特に、**睡眠を十分にとる**ことが大切です。
- ・ **水分を十分に補給**しましょう。お茶やスープなど飲みたいもので結構です。
- ・ 一般的に、インフルエンザを発症してから**3～7日間はウイルスを排出する**と言われていますので、その間は外出を控えましょう。

咳などの症状がある場合は、周りの方へうつさないために、咳やくしゃみをする際にはティッシュで口元を覆う、あるいは**マスクを着用**しましょう。

《備考》

インフルエンザの流行に関する警報・注意報について

① 県では、県内のインフルエンザ流行状況を把握するため、延べ120医療機関(小児科75、内科45)に1週間単位で患者数の報告を求めており、各保健所毎に以下によりインフルエンザ流行指数を算出します。

※患者の報告数は、各医療機関でインフルエンザと診断されたものであって、PCR検査をすべて実施し確認したものではありません。

$$\text{インフルエンザ 流行指数} = \frac{\text{インフルエンザ 定点において1週間の間にインフルエンザと診断した患者数}}{\text{インフルエンザ 定点数}}$$

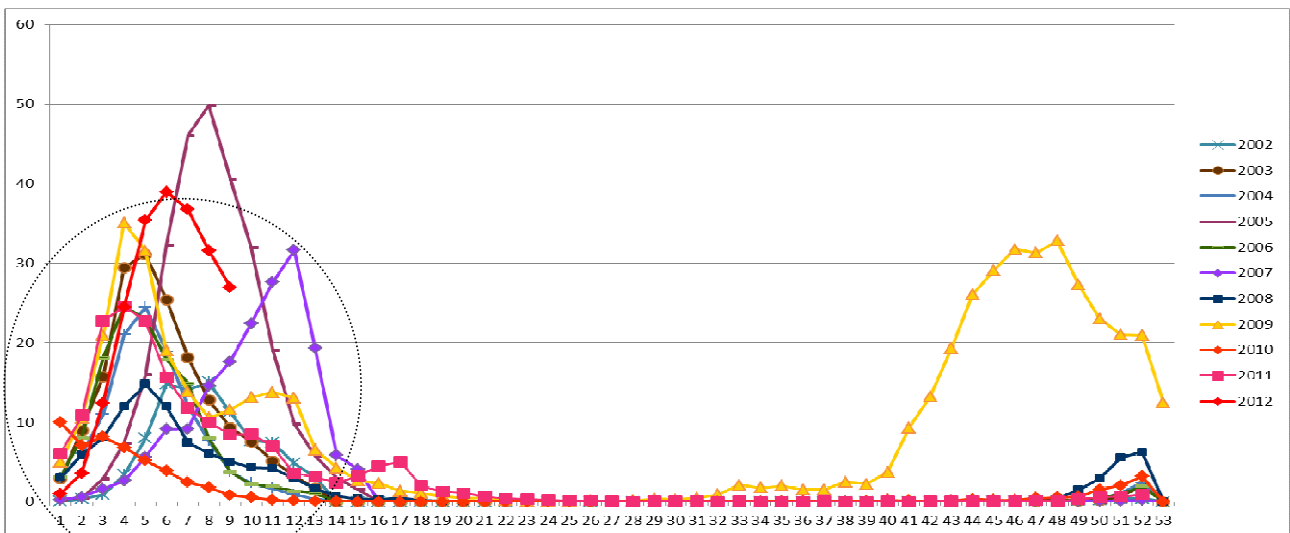
② 流行指数が、**基準値(注意報：10 警報：30)**を超えた保健所区域には「地域注意報」又は「地域警報」を発令します。

また、県全体において流行指数が基準値を超えた場合には、「県全域注意報」又は「県全域警報」を発令します。

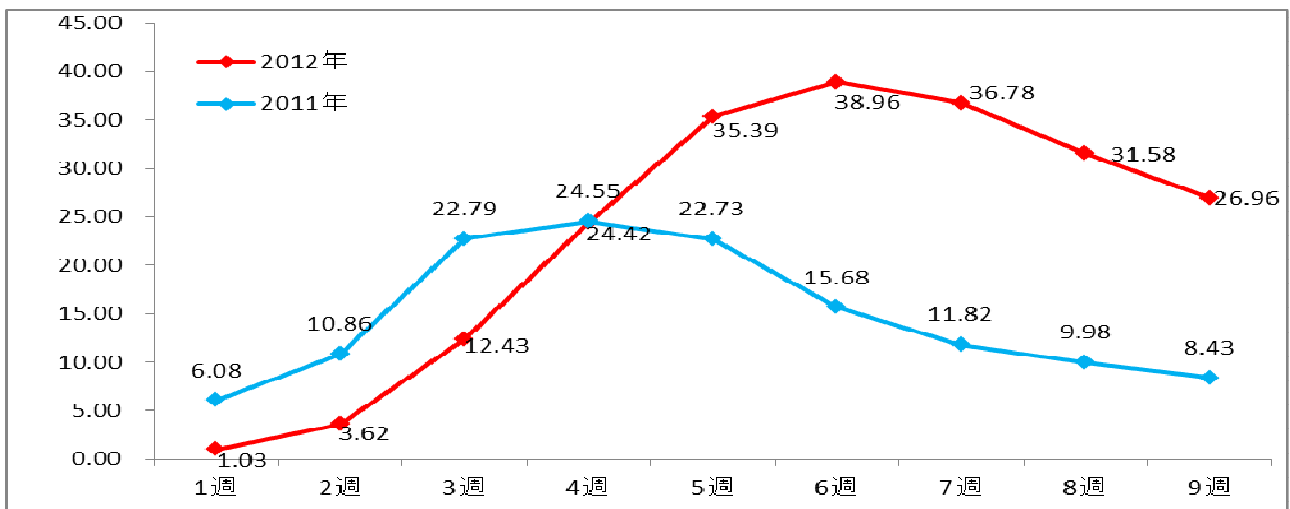
注意報：流行の発生前であれば今後4週間以内に大きな流行が発生する可能性があることを、流行発生後であればその流行がまだ終わっていない可能性があることを示します。

警報：大きな流行の発生・継続が疑われることを示します。なお、警報の解除は、終息基準値(10)を下回ったときになります。

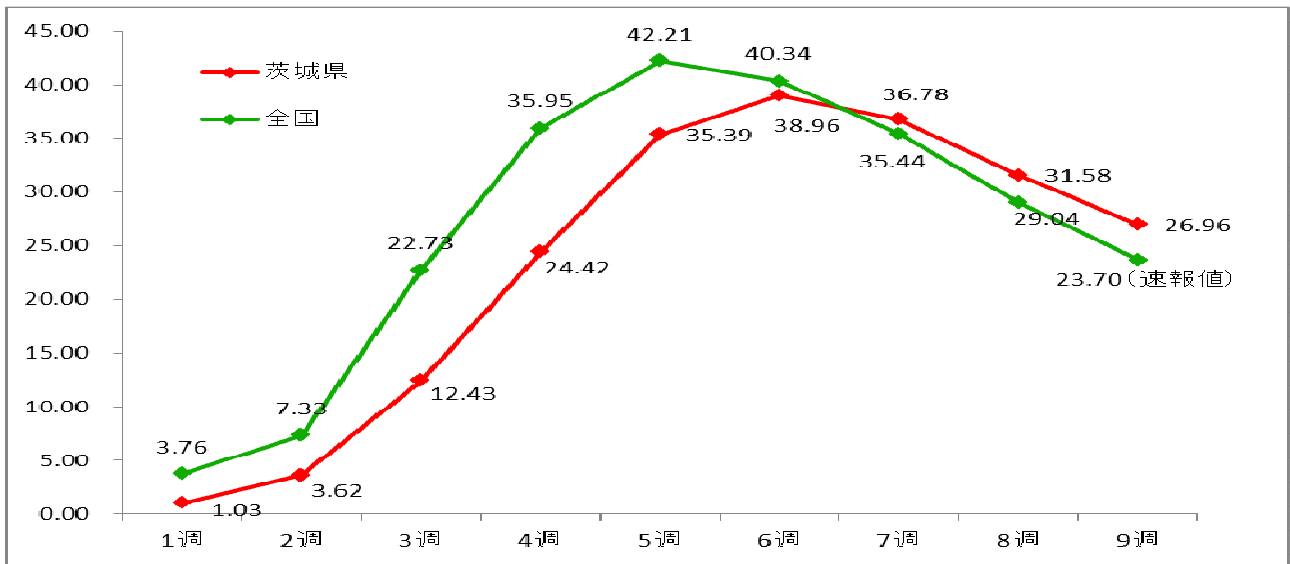
《参考資料1》過去のインフルエンザ流行指数(2002年~2012年)



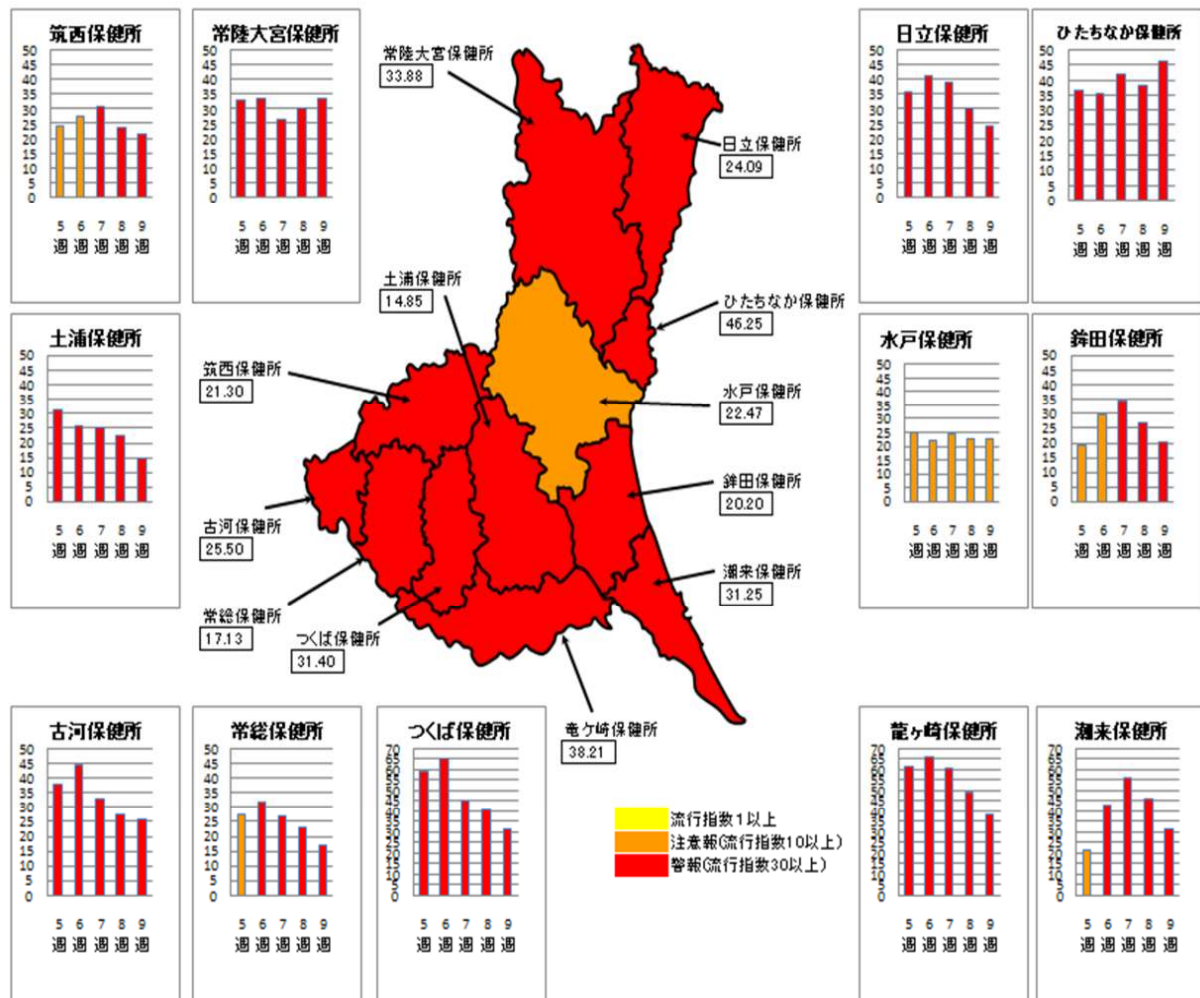
《参考資料2》茨城県昨年シーズンと今年シーズンの流行指数比較



《参考資料3》茨城県昨年シーズンと今年シーズンの流行指数比較



《参考資料4》2012年第9週（2月27日～3月4日）インフルエンザ流行マップ



●集団発生等の状況について(第16報)

【臨時休業措置状況】

平成24年2月27日～3月4日（第9週）報告分（速報）

施設区分	措置数(延べ)		患者数		措置内容					
					休校・閉鎖		学年閉鎖		学級閉鎖	
	発生数	累計	発生数	累計	発生数	累計	発生数	累計	発生数	累計
保育所	6	89	26	404	0	2	4	74	2	13
幼稚園	28	237	201	1957	0	18	9	74	19	145
小学校	212	1708	2068	16635	1	8	68	507	143	1193
中学校	25	294	290	3541	0	1	7	36	18	257
高等学校	4	25	38	320	0	0	0	3	4	22
特別支援学校	7	27	42	150	0	0	7	23	0	4
その他	0	4	0	24	0	0	0	1	0	3
計	282	2384	2665	23031	1	29	95	718	186	1637
(前週報告数)	(375)	(2102)	(3379)	(20366)	(3)	(28)	(116)	(623)	(256)	(1451)

※累計の欄は平成23年9月5日から平成24年3月4日の報告分までの合計。

※本県教育委員会が定めるインフルエンザ様疾患発生時の学級閉鎖の基準は、学級等の欠席率が20%に達した場合に、学校医と相談し措置を講ずることになっています。

(1)休校

小学校

No	所在地	学校名	学年組	措置期間	在籍数	患者数
1	つくばみらい市	豊小学校	-	2012-2-29~2012-3-1	119	20

(2)学年閉鎖

保育所

No	所在地	学校名	学年組	措置期間	在籍数	患者数
1	取手市	たちばな保育園	4歳児	2012-2-28~2012-3-6	21	4
2	取手市	戸頭東保育所	5歳児	2012-2-28~2012-3-6	22	5
3	取手市	永山保育所	3歳児	2012-2-28~2012-3-6	19	4
4	取手市	永山保育所	5歳児	2012-3-1~2012-3-8	17	4

幼稚園

No	所在地	学校名	学年組	措置期間	在籍数	患者数
1	水戸市	笠原幼稚園	4歳児	2012-2-28~2012-3-1	34	14
2	ひたちなか市	那珂湊第三幼稚園	5歳児	2012-2-27~2012-2-29	33	9
3	東海村	宿幼稚園	4歳児	2012-2-28~2012-3-2	17	2
4	東海村	須和間幼稚園	3歳児	2012-3-1~2012-3-4	15	5
5	東海村	須和間幼稚園	5歳児	2012-2-28~2012-3-1	39	14
6	常陸太田市	幸久幼稚園	4歳児	2012-2-29~2012-3-2	22	5
7	那珂市	菅谷幼稚園	3歳児	2012-3-2	15	6
8	つくば市	筑波幼稚園	5歳児	2012-3-1~2012-3-4	25	6
9	桜川市	坂戸幼稚園	5歳児	2012-2-27~2012-2-29	11	7

小学校

No	所在地	学校名	学年組	措置期間	在籍数	患者数
1	水戸市	柳河小学校	6年	2012-2-29~2012-3-1	14	6
2	笠間市	稲田小学校	6年	2012-2-28~2012-3-1	40	9
3	笠間市	岩間第二小学校	2年	2012-2-28~2012-3-1	34	10
4	笠間市	岩間第二小学校	6年	2012-2-28~2012-3-1	32	11
5	笠間市	大原小学校	1年	2012-2-29~2012-3-2	26	8
6	茨城町	石崎小学校	6年	2012-2-28~2012-3-1	37	10
7	茨城町	大戸小学校	4年	2012-2-28~2012-3-1	31	14
8	茨城町	上野合小学校	2年	2012-2-29~2012-3-3	26	6
9	城里町	桂小学校	6年	2012-2-29~2012-3-1	39	7
10	城里町	常北小学校	1年	2012-2-29~2012-3-1	21	9
11	城里町	常北小学校	3年	2012-2-29~2012-3-1	31	9
12	小美玉市	羽鳥小学校	3年	2012-2-27~2012-2-28	75	13
13	小美玉市	橋小学校	3年	2012-3-1~2012-3-2	38	10
14	小美玉市	玉里北小学校	2年	2012-3-1~2012-3-2	20	7
15	ひたちなか市	阿字ヶ浦小学校	6年	2012-2-29~2012-3-2	17	7
16	ひたちなか市	勝倉小学校	2年	2012-2-29~2012-3-2	64	17
17	東海村	中丸小学校	3年	2012-2-27	97	21
18	東海村	中丸小学校	3年	2012-2-29~2012-3-2	97	26
19	常陸太田市	幸久小学校	6年	2012-3-2	16	12
20	常陸太田市	小里小学校	2年	2012-2-28~2012-3-1	21	7
21	常陸太田市	誉田小学校	6年	2012-2-28~2012-3-1	30	13
22	常陸大宮市	村田小学校	1年	2012-2-28~2012-3-1	30	7
23	常陸大宮市	村田小学校	4年	2012-2-28~2012-3-1	31	10
24	日立市	大みか小学校	3年	2012-2-29	58	20
25	高萩市	高萩小学校	3年	2012-2-29~2012-3-2	67	22
26	北茨城市	明德小学校	3年	2012-2-28~2012-3-1	34	6
27	鉾田市	旭南小学校	3年	2012-3-2~2012-3-6	26	6
28	鉾田市	旭南小学校	6年	2012-2-28~2012-3-3	14	5
29	行方市	羽生小学校	2年	2012-2-27~2012-2-29	17	7
30	鹿嶋市	豊津小学校	3年	2012-2-28~2012-3-2	9	5
31	潮来市	潮来小学校	3年	2012-3-1~2012-3-2	35	12
32	神栖市	横瀬小学校	5年	2012-2-28~2012-3-2	99	30
33	取手市	戸頭西小学校	1年	2012-2-28~2012-3-1	26	9
34	取手市	戸頭西小学校	3年	2012-3-1~2012-3-4	34	13
35	取手市	山王小学校	4年	2012-2-28~2012-3-1	10	2
36	取手市	寺原小学校	4年	2012-2-28~2012-2-29	71	26

37	取手市	寺原小学校	4年	2012-3-2~2012-3-4	71	27
38	取手市	六郷小学校	4年	2012-2-29~2012-3-1	21	5
39	取手市	六郷小学校	6年	2012-2-29~2012-3-1	35	6
40	牛久市	奥野小学校	2年	2012-2-28~2012-3-1	36	9
41	稲敷市	あずま西小学校	2年	2012-2-28~2012-3-3	24	8
42	稲敷市	あずま東小学校	2年	2012-3-1~2012-3-4	34	8
43	稲敷市	あずま北小学校	4年	2012-2-28~2012-3-2	22	9
44	稲敷市	あずま北小学校	5年	2012-2-29~2012-3-3	18	4
45	利根町	文間小学校	2年	2012-3-3~2012-3-6	31	12
46	石岡市	吉生小学校	3年	2012-2-28~2012-2-29	13	9
47	石岡市	小桜小学校	2年	2012-2-28~2012-2-29	21	12
48	かすみがうら市	牛渡小学校	6年	2012-2-29~2012-3-2	18	5
49	かすみがうら市	七会小学校	4年	2012-2-29~2012-3-3	14	4
50	つくば市	九重小学校	6年	2012-3-1~2012-3-4	35	4
51	つくば市	荃崎第三小学校	6年	2012-2-28~2012-3-1	43	22
52	つくば市	田水山小学校	1年	2012-2-28	11	3
53	つくば市	北条小学校	4年	2012-2-29~2012-3-3	31	9
54	つくば市	柳橋小学校	2年	2012-2-28~2012-3-1	22	12
55	つくば市	柳橋小学校	3年	2012-3-1~2012-3-2	22	5
56	つくばみらい市	十和小学校	6年	2012-3-1~2012-3-4	22	14
57	つくばみらい市	小張小学校	2年	2012-2-28~2012-3-2	80	21
58	つくばみらい市	福岡小学校	3年	2012-3-1~2012-3-4	8	3
59	つくばみらい市	豊小学校	1年	2012-2-28	19	7
60	つくばみらい市	豊小学校	2年	2012-2-28	18	9
61	つくばみらい市	豊小学校	5年	2012-2-28	20	8
62	桜川市	谷貝小学校	4年	2012-2-28~2012-3-2	26	6
63	桜川市	南飯田小学校	1年	2012-3-1~2012-3-4	34	3
64	桜川市	南飯田小学校	5年	2012-2-28~2012-3-2	29	12
65	下妻市	大形小学校	1年	2012-2-29~2012-3-1	29	19
66	下妻市	大形小学校	2年	2012-2-29~2012-3-1	29	10
67	下妻市	大宝小学校	4年	2012-2-29~2012-3-2	38	17
68	常総市	大生小学校	4年	2012-2-28~2012-3-2	20	4

中学校

No	所在地	学校名	学年組	措置期間	在籍数	患者数
1	水戸市	国田中学校	1年	2012-2-27~2012-2-28	24	9
2	ひたちなか市	那珂湊中学校	3年	2012-3-1~2012-3-4	159	15
3	常陸太田市	世矢中学校	1年	2012-2-28~2012-2-29	32	18
4	常陸太田市	世矢中学校	2年	2012-2-28~2012-2-29	37	23
5	土浦市	土浦第一中学校	2年	2012-2-28~2012-3-2	161	60
6	つくば市	高山中学校	1年	2012-3-3~2012-3-6	73	9
7	五霞町	五霞中学校	3年	2012-2-28~2012-3-2	80	8

特別支援学校

No	所在地	学校名	学年組	措置期間	在籍数	患者数
1	ひたちなか市	勝田養護学校	小学部5年	2012-2-28~2012-3-2	18	6
2	美浦村	美浦養護学校	小学部4年	2012-3-3~2012-3-7	12	7
3	美浦村	美浦養護学校	中学部3年	2012-3-2~2012-3-4	25	10
4	美浦村	美浦養護学校	小学部6年	2012-3-2~2012-3-6	25	8
5	下妻市	下妻養護学校	中学部1年	2012-2-27~2012-2-28	15	1
6	下妻市	下妻養護学校	中学部2年	2012-2-27~2012-2-28	14	7
7	下妻市	下妻養護学校	中学部3年	2012-2-27~2012-2-28	11	3

(3)学級閉鎖

保育所

No	所在地	学校名	学年組	措置期間	在籍数	患者数
1	かすみがうら市	第一保育所	3歳児さくら組	2012-2-28～2012-3-2	9	3
2	筑西市	関城保育所	3歳児たんぽぽ組	2012-2-28～2012-3-1	19	6

幼稚園

No	所在地	学校名	学年組	措置期間	在籍数	患者数
1	水戸市	茨城大学教育学部附属幼稚園	5歳児ぺんぎん組	2012-2-28～2012-3-1	27	7
2	水戸市	千波幼稚園	5歳児さくら組	2012-3-1～2012-3-2	23	6
3	城里町	常北幼稚園	4歳児すみれ組	2012-2-27～2012-2-28	15	3
4	城里町	常北幼稚園	5歳児ばら組	2012-2-28～2012-2-29	19	6
5	ひたちなか市	勝田第二幼稚園	年少たんぽぽ組	2012-2-29～2012-3-1	19	6
6	ひたちなか市	東石川幼稚園	4歳児ひまわり組	2012-2-29～2012-3-2	24	14
7	ひたちなか市	東石川幼稚園	5歳児つばめ組	2012-2-28～2012-3-1	20	6
8	東海村	須和間幼稚園	5歳児つばめ組	2012-2-27	20	9
9	那珂市	ナザレ幼稚園	4歳児たんぽぽ組	2012-3-2～2012-3-6	25	7
10	那珂市	大成学園幼稚園	3歳児たんぽぽ組	2012-2-28 2-12-3-1	30	12
11	鹿嶋市	第一幼稚園	4歳児さくら組	2012-3-1～2012-3-2	30	8
12	神栖市	植松幼稚園	4歳児りす組	2012-3-3～2012-3-7	23	5
13	守谷市	みずき野幼稚園	年長ぞう1組	2012-2-29～2012-3-1	22	6
14	つくば市	谷田部幼稚園	5歳児にじ組	2012-2-29～2012-3-2	26	7
15	つくば市	並木幼稚園	4歳児さくら組	2012-2-28～2012-3-1	16	4
16	つくばみらい市	谷和原幼稚園	5歳児つき組	2012-3-1～2012-3-4	29	10
17	桜川市	星の宮幼稚園	年少こぐま組	2012-2-29～2012-3-3	26	6
18	下妻市	ちよかわ幼稚園	5歳児そら組	2012-2-28～2012-2-29	21	5
19	龍ヶ崎市	愛友幼稚園	5歳児あおA組	2012-2-28～2012-3-1	21	6

小学校

No	所在地	学校名	学年組	措置期間	在籍数	患者数
1	水戸市	稲荷第二小学校	1年2組	2012-2-29～2012-3-1	25	9
2	水戸市	茨城大学教育学部附属小学校	3年4年複式組	2012-2-28～2012-3-1	15	4
3	水戸市	笠原小学校	2年2組	2012-2-28～2012-2-29	28	12
4	水戸市	笠原小学校	6年3組	2012-2-28～2012-2-29	34	10
5	水戸市	吉田小学校	2年4組	2012-2-28～2012-3-4	30	13
6	水戸市	吉田小学校	3年1組	2012-2-28～2012-3-1	33	15
7	水戸市	吉田小学校	5年1組	2012-2-28～2012-3-1	34	10
8	水戸市	見川小学校	2年1組	2012-2-29～2012-3-2	30	7
9	水戸市	見川小学校	2年2組	2012-2-29～2012-3-2	30	11
10	水戸市	五軒小学校	5年1組	2012-2-28～2012-3-1	30	8
11	水戸市	五軒小学校	6年1組	2012-2-28～2012-3-1	31	8
12	水戸市	三の丸小学校	4年2組	2012-2-28～2012-3-1	27	8
13	水戸市	石川小学校	1年1組	2012-2-29～2012-3-2	35	9
14	水戸市	石川小学校	1年3組	2012-2-29～2012-3-1	32	10
15	水戸市	石川小学校	4年2組	2012-2-29～2012-3-2	29	6
16	水戸市	梅が丘小学校	1年3組	2012-2-29～2012-3-2	32	9
17	水戸市	梅が丘小学校	1年4組	2012-2-28～2012-3-1	33	20
18	水戸市	梅が丘小学校	4年2組	2012-2-28～2012-3-1	30	12
19	水戸市	梅が丘小学校	4年3組	2012-2-28～2012-3-1	31	10
20	笠間市	稲田小学校	1年1組	2012-2-28～2012-3-1	22	4
21	笠間市	稲田小学校	1年2組	2012-2-29～2012-3-1	21	4
22	笠間市	稲田小学校	2年2組	2012-2-28～2012-3-1	22	6
23	笠間市	笠間小学校	1年2組	2012-2-29～2012-3-2	29	9
24	笠間市	笠間小学校	1年3組	2012-2-28～2012-3-1	28	13
25	笠間市	笠間小学校	2年2組	2012-3-2	35	7
26	笠間市	笠間小学校	6年2組	2012-3-1～2012-3-2	35	8
27	笠間市	友部小学校	1年2組	2012-2-28～2012-3-2	32	5
28	笠間市	友部小学校	2年3組	2012-2-29～2012-3-2	33	7

29	笠間市	友部小学校	4年2組	2012-3-1~2012-3-2	30	6
30	城里町	石塚小学校	2年1組	2012-2-28~2012-2-29	30	8
31	城里町	石塚小学校	2年2組	2012-2-27	30	6
32	城里町	石塚小学校	2年3組	2012-2-28~2012-2-29	31	10
33	城里町	石塚小学校	3年2組	2012-2-28~2012-2-29	33	8
34	城里町	石塚小学校	3年3組	2012-2-27	32	7
35	城里町	石塚小学校	4年1組	2012-2-28~2012-2-29	27	9
36	城里町	石塚小学校	6年1組	2012-2-28~2012-2-29	30	6
37	城里町	石塚小学校	6年2組	2012-2-28~2012-2-29	31	6
38	小美玉市	納場小学校	2年2組	2012-3-1~2012-3-4	27	6
39	ひたちなか市	市毛小学校	2年2組	2012-2-28~2012-3-1	27	13
40	ひたちなか市	津田小学校	4年1組	2012-3-1~2012-3-4	27	7
41	ひたちなか市	那珂湊第三小学校	1年1組	2012-3-1~2012-3-4	27	8
42	ひたちなか市	那珂湊第三小学校	2年1組	2012-2-28~2012-2-29	40	10
43	ひたちなか市	那珂湊第三小学校	5年2組	2012-2-27~2012-2-29	38	8
44	ひたちなか市	平磯小学校	3年1組	2012-2-29~2012-3-2	20	4
45	ひたちなか市	堀口小学校	5年2組	2012-3-1~2012-3-4	29	10
46	東海村	舟石川小学校	1年1組	2012-2-29~2012-3-2	24	7
47	東海村	中丸小学校	1年1組	2012-2-27	27	8
48	東海村	中丸小学校	1年1組	2012-2-29~2012-3-2	27	13
49	東海村	中丸小学校	2年2組	2012-3-1~2012-3-2	32	11
50	東海村	中丸小学校	2年3組	2012-2-29~2012-3-2	32	9
51	東海村	中丸小学校	4年2組	2012-3-1~2012-3-2	31	10
52	東海村	中丸小学校	6年3組	2012-2-29~2012-3-2	30	8
53	東海村	白方小学校	1年1組	2012-3-1~2012-3-4	25	10
54	東海村	白方小学校	3年3組	2012-2-27~2012-2-29	30	13
55	東海村	白方小学校	3年4組	2012-2-29~2012-3-2	29	15
56	那珂市	瓜連小学校	5年1組	2012-3-1~2012-3-2	37	8
57	那珂市	菅谷西小学校	3年1組	2012-2-28~2012-2-29	26	12
58	那珂市	菅谷西小学校	5年2組	2012-2-29~2012-3-2	31	8
59	那珂市	菅谷東小学校	2年2組	2012-2-28~2012-2-29	28	9
60	那珂市	菅谷東小学校	3年3組	2012-2-28~2012-2-29	28	7
61	日立市	久慈小学校	2年2組	2012-2-29~2012-3-2	28	9
62	日立市	宮田小学校	2年2組	2012-2-29~2012-3-2	38	21
63	日立市	宮田小学校	3年1組	2012-3-1~2012-3-2	27	8
64	日立市	金沢小学校	2年2組	2012-2-29~2012-3-2	35	19
65	日立市	櫛形小学校	1年1組	2012-3-1~2012-3-2	30	8
66	日立市	櫛形小学校	1年2組	2012-3-1~2012-3-2	30	8
67	日立市	櫛形小学校	1年6組	2012-2-28~2012-3-1	30	14
68	日立市	成沢小学校	6年3組	2012-2-28~2012-3-1	32	8
69	日立市	大みか小学校	3年1組	2012-3-1~2012-3-2	29	13
70	日立市	田尻小学校	2年1組	2012-2-28~2012-3-1	27	7
71	日立市	田尻小学校	2年4組	2012-2-28~2012-3-1	28	10
72	日立市	日高小学校	2年3組	2012-3-3~2012-3-5	31	6
73	日立市	豊浦小学校	2年3組	2012-2-29~2012-3-1	31	9
74	日立市	豊浦小学校	4年1組	2012-2-29~2012-3-1	30	9
75	高萩市	高萩小学校	1年1組	2012-2-28~2012-3-1	28	8
76	高萩市	秋山小学校	1年1組	2012-2-29~2012-3-2	34	13
77	高萩市	松岡小学校	3年1組	2012-3-1~2012-3-4	38	15
78	高萩市	東小学校	4年2組	2012-2-27	30	7
79	北茨城市	明德小学校	1年2組	2012-2-28~2012-3-1	22	4
80	鹿嶋市	中野東小学校	2年1組	2012-3-2~2012-3-5	26	9
81	鹿嶋市	中野東小学校	3年1組	2012-3-1~2012-3-2	21	7
82	潮来市	牛堀小学校	5年1組	2012-2-28~2012-2-29	23	7
83	神栖市	横瀬小学校	2年2組	2012-2-28~2012-3-2	27	9
84	神栖市	横瀬小学校	2年3組	2012-2-28~2012-3-2	28	8
85	神栖市	植松小学校	2年2組	2012-2-28~2012-3-2	34	9
86	神栖市	植松小学校	4年2組	2012-2-28~2012-3-2	29	6
87	神栖市	深芝小学校	1年3組	2012-2-28~2012-3-2	29	9

88	神栖市	深芝小学校	3年3組	2012-2-28~2012-3-2	27	6
89	神栖市	息栖小学校	1年1組	2012-3-2~2012-3-6	32	8
90	神栖市	大野原西小学校	1年3組	2012-2-29~2012-3-5	25	6
91	神栖市	大野原西小学校	3年2組	2012-3-1~2012-3-5	34	15
92	取手市	稲小学校	1年2組	2012-2-28~2012-2-29	21	5
93	取手市	稲小学校	3年2組	2012-2-27~2012-2-28	25	6
94	取手市	永山小学校	3年1組	2012-3-2~2012-3-4	39	9
95	取手市	永山小学校	3年2組	2012-3-1~2012-3-4	39	9
96	取手市	永山小学校	6年2組	2012-3-1~2012-3-4	27	6
97	取手市	吉田小学校	1年2組	2012-2-28~2012-2-29	23	8
98	取手市	宮和田小学校	2年2組	2012-2-28~2012-3-1	29	8
99	取手市	戸頭西小学校	6年1組	2012-2-28~2012-3-1	31	13
100	取手市	戸頭東小学校	6年2組	2012-3-1~2012-3-4	35	7
101	取手市	寺原小学校	1年2組	2012-3-2~2012-3-4	27	10
102	牛久市	神谷小学校	1年3組	2012-2-28~2012-3-1	30	13
103	牛久市	神谷小学校	5年1組	2012-3-1~2012-3-2	41	13
104	牛久市	中根小学校	1年2組	2012-2-29~2012-3-2	28	10
105	牛久市	中根小学校	4年3組	2012-2-29~2012-3-2	29	11
106	守谷市	守谷小学校	6年1組	2012-3-1~2012-3-4	29	8
107	守谷市	大井沢小学校	1年2組	2012-2-28~2012-3-2	36	10
108	守谷市	大井沢小学校	1年3組	2012-2-29~2012-3-3	35	11
109	利根町	布川小学校	3年2組	2012-2-28~2012-3-1	31	10
110	土浦市	下高津小学校	1年2組	2012-2-29~2012-3-2	33	9
111	土浦市	大岩田小学校	4年2組	2012-2-28~2012-3-1	34	11
112	土浦市	土浦第二小学校	2年3組	2012-2-29~2012-3-2	36	8
113	土浦市	土浦第二小学校	3年3組	2012-3-2~2012-3-4	36	10
114	阿見町	本郷小学校	2年3組	2012-2-28~2012-3-1	30	11
115	つくば市	葛城小学校	6年1組	2012-2-28~2012-3-2	28	10
116	つくば市	谷田部小学校	2年5組	2012-2-28~2012-3-1	31	10
117	つくば市	谷田部小学校	3年5組	2012-2-29~2012-3-2	30	9
118	つくば市	並木小学校	2年2組	2012-2-27~2012-2-29	32	10
119	つくばみらい市	小絹小学校	3年1組	2012-2-29~2012-3-4	36	14
120	つくばみらい市	小絹小学校	3年3組	2012-2-28~2012-3-1	34	7
121	つくばみらい市	小絹小学校	5年1組	2012-3-1~2012-3-4	34	7
122	筑西市	下館小学校	1年2組	2012-3-3~2012-3-5	27	10
123	筑西市	新治小学校	4年1組	2012-2-28~2012-3-1	35	8
124	筑西市	新治小学校	4年2組	2012-3-2~2012-3-5	34	8
125	筑西市	川島小学校	3年3組	2012-3-2~2012-3-4	29	12
126	結城市	結城西小学校	1年1組	2012-3-1~2012-3-4	24	5
127	下妻市	宗道小学校	1年1組	2012-2-28~2012-3-1	24	7
128	下妻市	宗道小学校	1年2組	2012-3-2~2012-3-5	24	12
129	下妻市	宗道小学校	4年1組	2012-2-27~2012-2-29	28	14
130	常総市	岡田小学校	2年2組	2012-3-2~2012-3-4	36	13
131	常総市	絹西小学校	2年2組	2012-2-28~2012-3-1	33	18
132	坂東市	岩井第二小学校	2年1組	2012-2-29~2012-3-2	34	9
133	古河市	下大野小学校	4年1組	2012-2-29~2012-3-4	24	5
134	古河市	古河第二小学校	1年1組	2012-2-29~2012-3-3	25	6
135	古河市	古河第二小学校	2年1組	2012-3-3~2012-3-6	33	9
136	古河市	西牛谷小学校	4年1組	2012-2-28~2012-3-4	23	9
137	境町	境小学校	3年3組	2012-2-28~2012-3-1	27	8
138	龍ヶ崎市	城ノ内小学校	1年1組	2012-2-28~2012-3-1	32	10
139	龍ヶ崎市	城ノ内小学校	1年2組	2012-2-29~2012-3-2	30	8
140	龍ヶ崎市	城ノ内小学校	2年2組	2012-2-28~2012-3-1	39	12
141	龍ヶ崎市	八原小学校	1年2組	2012-2-28~2012-3-2	30	10
142	龍ヶ崎市	八原小学校	1年3組	2012-2-28~2012-3-2	29	13
143	龍ヶ崎市	八原小学校	6年2組	2012-2-28~2012-3-2	40	12

中学校

No	所在地	学校名	学年組	措置期間	在籍数	患者数
1	大洗町	第一中学校	3年2組	2012-2-29~2012-3-2	28	4
2	東海村	東海中学校	2年1組	2012-2-28~2012-2-29	41	12
3	東海村	東海中学校	3年3組	2012-2-28~2012-2-29	34	10
4	那珂市	第一中学校	1年1組	2012-2-28~2012-2-29	29	5
5	那珂市	第一中学校	1年2組	2012-2-28~2012-2-29	29	6
6	那珂市	第一中学校	1年3組	2012-2-27~2012-2-29	29	8
7	鉾田市	鉾田北中学校	2年2組	2012-2-29~2012-3-2	32	7
8	阿見町	朝日中学校	2年1組	2012-2-29~2012-3-4	35	8
9	つくば市	手代木中学校	1年4組	2012-3-1~2012-3-2	32	8
10	つくば市	並木中学校	2年2組	2012-3-1~2012-3-2	36	8
11	つくばみらい市	伊奈中学校	1年2組	2012-2-28~2012-3-1	36	10
12	つくばみらい市	伊奈中学校	2年1組	2012-2-28~2012-3-1	38	11
13	結城市	結城東中学校	1年3組	2012-2-27~2012-3-1	35	7
14	結城市	結城南中学校	1年3組	2012-2-29~2012-3-3	32	7
15	下妻市	下妻中学校	2年2組	2012-2-27~2012-2-29	40	12
16	下妻市	東部中学校	2年4組	2012-2-29~2012-3-2	34	7
17	龍ヶ崎市	中根台中学校	3年2組	2012-2-28~2012-3-1	35	6
18	龍ヶ崎市	長山中学校	1年3組	2012-3-1~2012-3-4	32	12

高等学校

No	所在地	学校名	学年組	措置期間	在籍数	患者数
1	水戸市	緑岡高等学校	2年3組	2012-2-28~2012-2-28	33	8
2	石岡市	石岡第一高等学校	1年2組	2012-3-1~2012-3-5	35	11
3	境町	境高等学校	1年4組	2012-2-28~2012-3-1	39	11
4	龍ヶ崎市	竜ヶ崎南高等学校	2年3組	2012-2-27~2012-2-28	45	8

【社会福祉施設等における集団発生状況】

平成24年2月20日～3月4日（第9週）報告分（速報）

施設区分	措置数(延べ)		患者数	
	発生数	累計	発生数	累計
医療機関施設	2	14	20	225
介護老人福祉関係施設	3	17	54	278
児童関係施設	15	170	190	2534
障害関係施設	0	7	0	105
その他	0	0	0	0
計	20	208	264	3142
(前週報告数)	(21)	(188)	(320)	(2878)

※累計の欄は平成24年1月2日から平成24年3月4日の報告分までの合計。

※各社会福祉施設内において、最初のインフルエンザ様症状の患者発生後7日以内に、その者を含め10名以上の患者が集団発生した場合に、所管保健所に報告することになっています。

集団発生

No	所在地	施設種別	施設名	入所者数 (在籍者)	患者数
1	常総市	医療機関	水海道さくら病院	246	10
2	古河市	医療機関	猿島厚生病院	69	10
3	行方市	介護老人保健施設	かすみがうら	150	16
4	つくばみらい市	特別養護老人ホーム	ぬくもり荘	180	20
5	常総市	特別養護老人ホーム	さくら館	128	18
6	水戸市	保育所	こばと東保育園	169	16
7	笠間市	保育所	みか保育園	210	10
8	城里町	保育所	常北保育園	157	10
9	高萩市	保育所	高萩保育所	29	10
10	鹿嶋市	保育所	子どもの家野草舎	105	10
11	神栖市	保育所	星和保育園	142	17
12	神栖市	保育所	みだ保育園	142	11
13	神栖市	保育所	波崎保育所	81	12
14	取手市	保育所	永山保育所	99	10
15	取手市	保育所	戸頭東保育所	137	10
16	牛久市	保育所	栄町保育園	189	11
17	牛久市	保育所	下根保育園	221	20
18	美浦村	保育所	木原保育所	100	12
19	つくば市	保育所	高見原保育所	90	15
20	境町	保育所	おおぞら保育園	101	16