

平成24年2月3日(金) 17時00分

照会先：保健福祉部保健予防課

教育庁保健体育課

健康危機管理対策室

学校保健担当

担当者：室長補佐（総括）

係長

柴田 隆之

鈴木 拓夫

インフルエンザの流行情報(第4報)及び集団発生等の状況について(第11報)

●インフルエンザ流行情報(第4報)

本県における平成24年第4週(1月23日～29日)のインフルエンザ流行指数は、24.42となり、先週に引き続き県内全域に注意報を発令しています。

また、「警報」の基準値(30.0)を超えた竜ヶ崎保健所管内(36.07)に対して新たに「地域警報」を発令しました。

全国の流行指数は35.95で、福井県が74.88、高知県が66.69、愛知県が60.48の順となっており、本県は40番目です。

県内においてインフルエンザの流行が拡大していますので、県民の皆様に対し、「手洗い・うがいの励行」「咳エチケットの実践」等インフルエンザの予防を、改めてお願い致します。

《各保健所管内のインフルエンザ流行状況》

保健所	定点数	調査期間:H24. 1. 16～ H24. 1. 22(第3週)			調査期間:H24. 1. 23～ H24. 1. 29(第4週)		
		患者数	流行指数	注意報・警報の状況	患者数	流行指数	注意報・警報の状況
水戸	17	210	12.35	注意報	312	18.35	注意報
ひたちなか	8	71	8.88	—	145	18.13	注意報
常陸大宮	8	82	10.25	注意報	195	24.38	注意報
日立	11	98	8.91	—	263	23.91	注意報
鉾田	5	53	10.60	注意報	71	14.20	注意報
潮来	8	45	5.63	—	85	10.63	注意報
竜ヶ崎	14	240	17.14	注意報	505	36.07	警報
土浦	13	155	11.92	注意報	313	24.08	注意報
つくば	10	324	32.40	警報	557	55.70	警報
筑西	10	74	7.40	—	136	13.60	注意報
常総	8	40	5.00	—	109	13.63	注意報
古河	8	99	12.38	注意報	239	29.88	注意報
県全体	120	1491	12.43	注意報	2930	24.42	注意報

インフルエンザの予防について

ーひろげるなインフルエンザ！ ひろげよう咳エチケット！ー

◇ インフルエンザにかからない、うつさないための対策

★帰宅時の手洗い、うがい

- ・ 咽頭粘膜や手指など身体に付着したインフルエンザウイルスを取り除くために、有効な方法です。

★咳エチケット（咳やくしゃみをする時、ウイルスが2m～3m飛ぶと言われています。）

- ・ 咳・くしゃみ際にはティッシュなどで口と鼻を押さえ、周りの人から顔をそむけましょう。
- ・ 使用後のティッシュは、すぐにフタ付きのゴミ箱に捨てましょう。
- ・ 症状のある人はマスクを正しく着用し、感染防止に努めます。

★インフルエンザの予防接種を受けましょう。

10月からインフルエンザの予防接種が受けられます。（詳細はお住まいの市町村又はお近くの医療機関にお問い合わせ下さい。）インフルエンザワクチンは、罹患した場合の重症防止に有効といわれています。流行する前に予防接種を受けましょう。

★適度な湿度の保持

空気が乾燥するとどの粘膜の防御機能が低下し、インフルエンザにかかりやすくなりますので、外出時にはマスクをしたり、室内では加湿器などを使って適度な湿度(50～60%)を保ちましょう。

★十分な休養と栄養摂取

- ・ からだの抵抗力を高めるために十分な休養と栄養を日ごろから心がけましょう。

★人混みや繁華街への外出を控えること、外出時のマスク着用

- ・ インフルエンザが流行してきたら、特に高齢者や慢性疾患を持っている人、疲労気味、睡眠不足の人は、人混みや繁華街への外出を控えること、外出時にはマスクを着用することも効果があります。

◇ インフルエンザにかかった場合の対応

- ・ 早めに**医療機関を受診**して治療を受けましょう。
- ・ 安静にして、休養をとりましょう。特に、**睡眠を十分にとる**ことが大切です。
- ・ **水分を十分に補給**しましょう。お茶やスープなど飲みたいもので結構です。
- ・ 一般的に、インフルエンザを発症してから**3～7日間はウイルスを排出する**と言われていいますので、その間は外出を控えましょう。

*参考までに、学校保健安全法では、「**解熱した後2日を経過するまで**」をインフルエンザによる**出席停止期間**としています(ただし、病状により学校医その他の医師において伝染のおそれがないと認めるときはこの限りではありません)。

- ・ 咳などの症状がある場合は、周りの方へうつさないために、咳やくしゃみをする際にはティッシュで口元を覆う、あるいは**マスクを着用**しましょう。

《備 考》

インフルエンザの流行に関する警報・注意報について

① 県では、県内のインフルエンザ流行状況を把握するため、延べ120医療機関(小児科75、内科45)に1週間単位で患者数の報告を求めており、各保健所毎に以下によりインフルエンザ流行指数を算出します。

※患者の報告数は、各医療機関でインフルエンザと診断されたものであって、PCR検査をすべて実施し確認したものではありません。

$$\text{インフルエンザ 流行指数} = \frac{\text{インフルエンザ 定点において1週間の間にインフルエンザと診断した患者数}}{\text{インフルエンザ 定点数}}$$

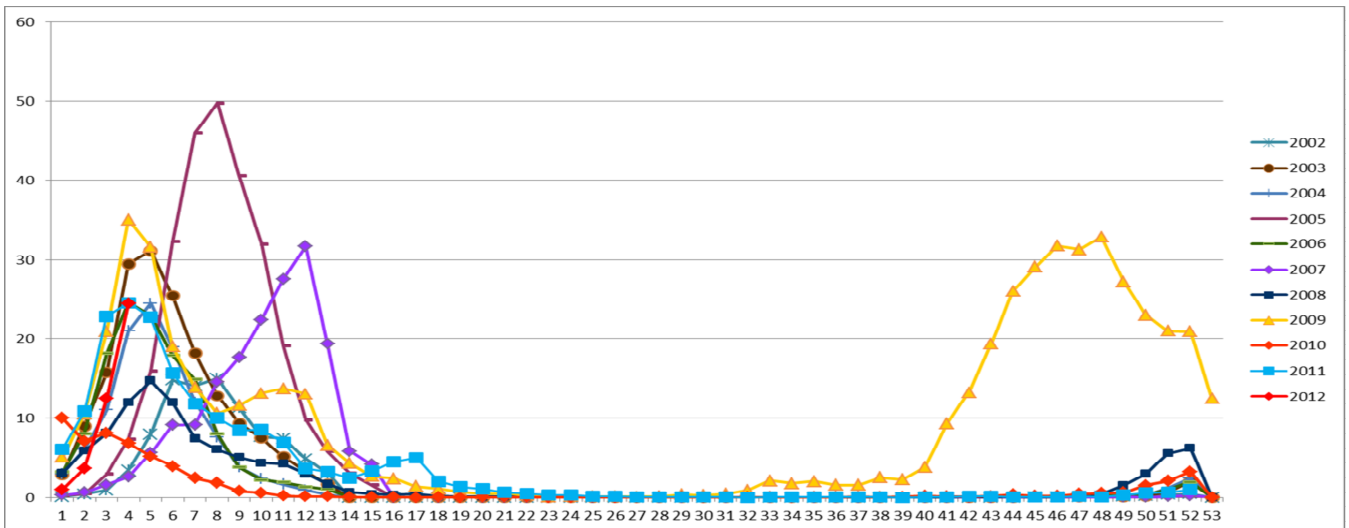
② 流行指数が、**基準値(注意報：10 警報：30)**を超えた保健所区域には「地域注意報」又は「地域警報」を発令します。

また、県全体において流行指数が基準値を超えた場合には、「県全域注意報」又は「県全域警報」を発令します。

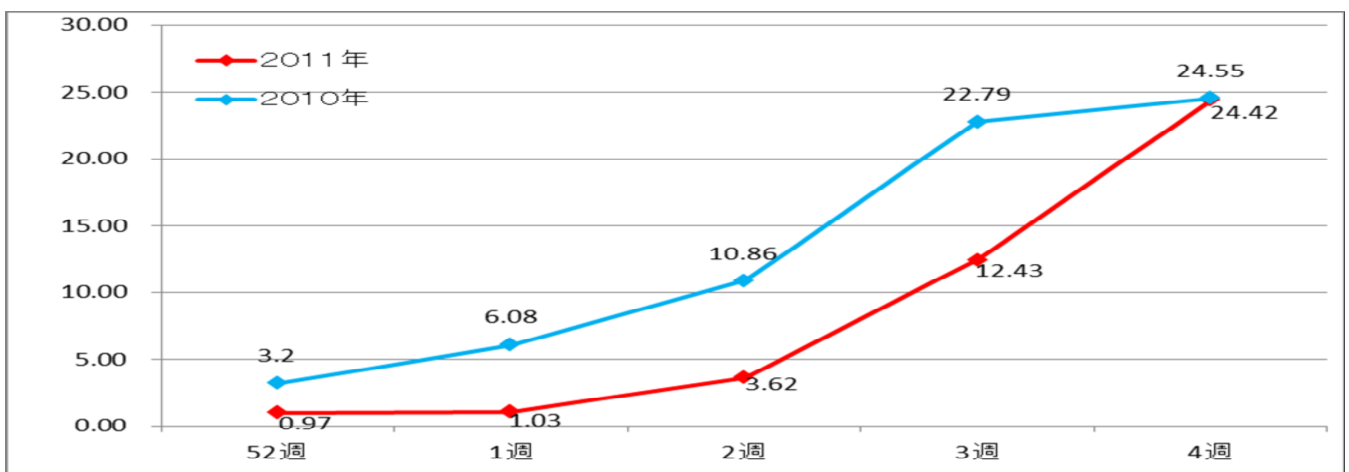
注意報：流行の発生前であれば今後4週間以内に大きな流行が発生する可能性があることを、流行発生後であればその流行がまだ終わっていない可能性があることを示します。

警報：大きな流行の発生・継続が疑われることを示します。

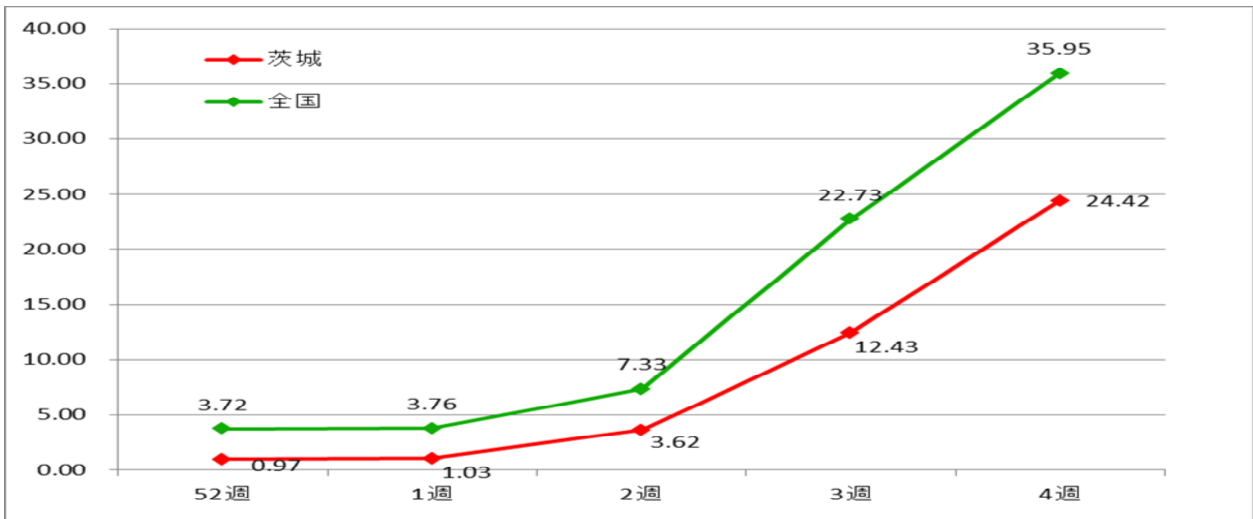
《参考資料1》過去のインフルエンザ流行指数(2007年~2012年)



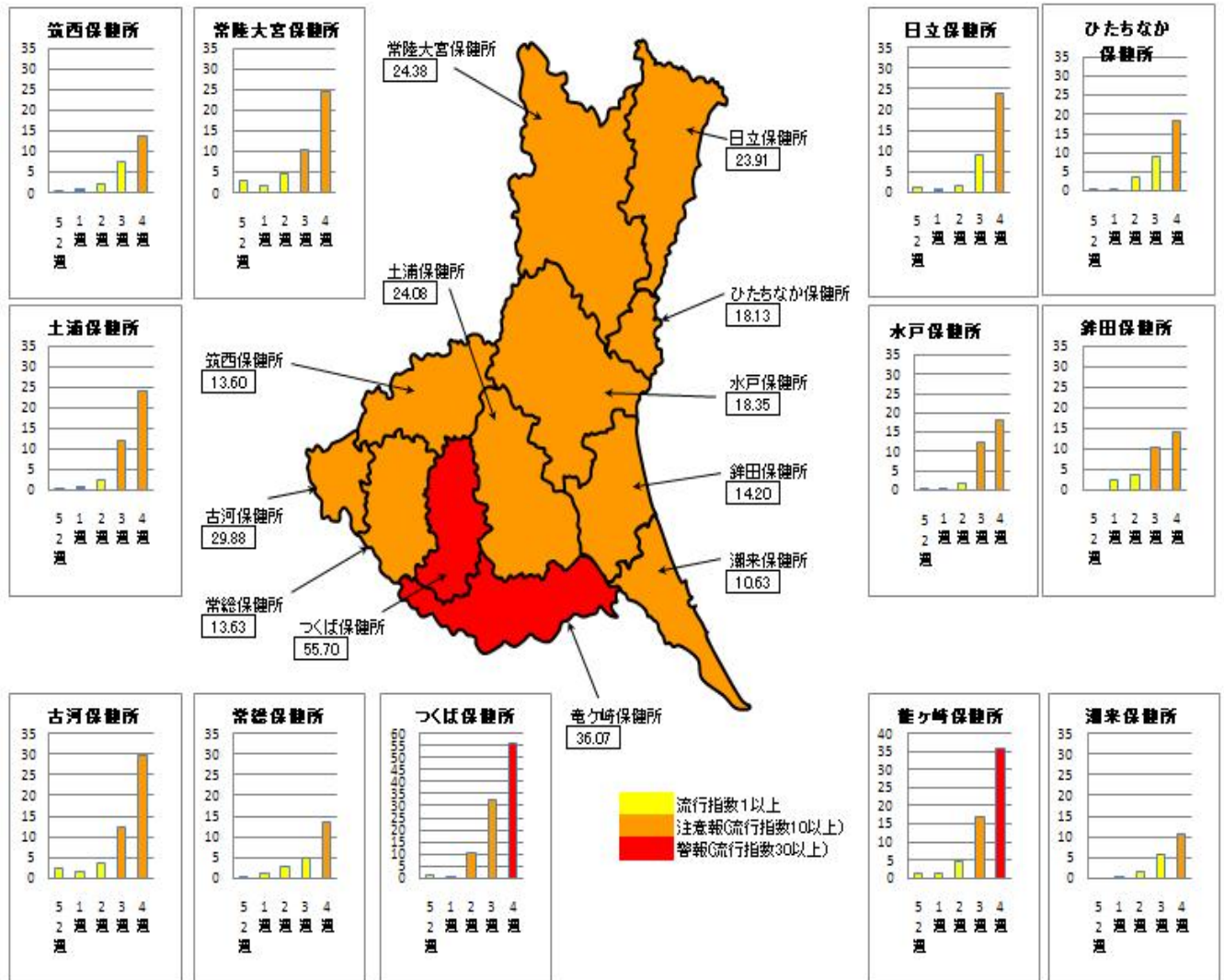
《参考資料2》茨城県の昨年シーズンと今年シーズンの流行指数比較



《参考資料3》全国と茨城県の今シーズンの流行指数比較



《参考資料4》2012年第4週（1月23日～29日）インフルエンザ流行マップ



●集団発生等の状況について(第11報)

【臨時休業措置状況】

平成24年1月23日～1月29日（第4週）報告分

施設区分	措置数(延べ)		患者数		措置内容					
	発生数	累計	発生数	累計	休校・閉鎖		学年閉鎖		学級閉鎖	
					発生数	累計	発生数	累計	発生数	累計
保育所	13	18	47	60	0	0	12	17	1	1
幼稚園	17	25	156	204	2	2	5	7	10	16
小学校	196	274	1830	2602	1	2	53	88	142	184
中学校	31	61	330	744	0	0	3	7	28	54
高等学校	4	7	35	83	0	0	0	0	4	7
特別支援学校	1	1	3	3	0	0	0	0	1	1
その他	0	0	0	0	0	0	0	0	0	0
計 (前週報告数)	262 (100)	386 (124)	2401 (1081)	3696 (1295)	3 (1)	4 (1)	73 (35)	119 (46)	186 (64)	263 (77)

※累計の欄は平成23年9月5日から平成24年1月29日の報告分までの合計。

※本県教育委員会が定めるインフルエンザ様疾患発生時の学級閉鎖の基準は、学級等の欠席率が20%に達した場合に、学校医と相談し措置を講ずることになっています。

※（ ）内は前回の報告数です。

(1) 学校閉鎖						
幼稚園						
No	所在地	学校名	学年組	措置期間	在籍数	患者数
1	筑西市	明野幼稚園	-	2012-1-24～2012-1-28	149	31
2	水戸市	水戸幼稚園	-	2012-1-23～2012-1-24	120	13
小学校						
No	所在地	学校名	学年組	措置期間	在籍数	患者数
1	つくばみらい市	東小学校	-	2012-1-28～2012-1-30	46	7

(2) 学年閉鎖						
保育園						
No	所在地	学校名	学年組	措置期間	在籍数	患者数
1	取手市	吉田保育所	1歳児	2012-1-17～2012-1-24	19	2
2	取手市	吉田保育所	2歳児	2012-1-19～2012-1-26	20	1
3	取手市	吉田保育所	4歳児	2012-1-21～2012-1-28	15	3
4	取手市	吉田保育所	5歳児	2012-1-18～2012-1-25	20	4
5	取手市	育英保育園	2歳児	2012-1-17～2012-1-24	18	4
6	かすみがうら市	美並未来みなみ保育園	5歳児	2012-1-25～2012-1-28	22	8
7	取手市	共生保育園	0歳児	2012-1-29～2012-2-5	1	0
8	取手市	共生保育園	1歳児	2012-1-29～2012-2-5	16	2
9	取手市	共生保育園	5歳児	2012-1-29～2012-2-7	15	3
10	取手市	取手保育園	5歳児	2012-1-27～2012-2-3	22	6
11	筑西市	たけのこ保育園	4歳児	2012-1-23～2012-1-26	11	3
12	筑西市	たけのこ保育園	5歳児	2012-1-23～2012-1-26	13	5

幼稚園						
No	所在地	学校名	学年組	措置期間	在籍数	患者数
1	日立市	水木幼稚園	5歳児	2012-1-24～2012-1-26	14	6
2	下妻市	高道祖幼稚園	4歳児	2012-1-24～2012-1-26	18	5
3	下妻市	高道祖幼稚園	5歳児	2012-1-26～2012-1-29	18	6
4	水戸市	稲荷第二幼稚園	5歳児	2012-1-27～2012-1-27	22	6
5	水戸市	常磐幼稚園	4歳児	2012-1-24～2012-1-26	21	8

小学校

No	所在地	学校名	学年組	措置期間	在籍数	患者数
1	かすみがうら市	安飾小学校	2年	2012-1-27~2012-1-29	22	8
2	かすみがうら市	安飾小学校	3年	2012-1-26~2012-1-29	19	7
3	つくばみらい市	三島小学校	1年	2012-1-26~2012-1-27	7	3
4	つくばみらい市	三島小学校	6年	2012-1-26~2012-1-27	19	8
5	つくば市	茎崎第三小学校	2年	2012-1-24~2012-1-26	30	15
6	つくば市	東小学校	1年	2012-1-27~2012-1-29	68	20
7	つくば市	東小学校	5年	2012-1-25~2012-1-27	98	20
8	つくば市	北条小学校	1年	2012-1-24~2012-1-28	36	17
9	つくば市	北条小学校	2年	2012-1-26~2012-1-29	33	8
10	ひたちなか市	那珂湊第三小学校	6年	2012-1-26~2012-1-29	68	14
11	阿見町	君原小学校	4年	2012-1-27~2012-1-31	15	4
12	稲敷市	江戸崎小学校	4年	2012-1-26~2012-1-29	65	16
13	稲敷市	根本小学校	5年	2012-1-24~2012-1-27	17	7
14	笠間市	南小学校	2年	2012-1-27~2012-1-27	29	7
15	笠間市	南小学校	4年	2012-1-27~2012-1-27	40	9
16	境町	猿島小学校	1年	2012-1-28~2012-2-1	35	20
17	古河市	小堤小学校	2年	2012-1-24~2012-1-29	40	9
18	古河市	上大野小学校	1年	2012-1-26~2012-1-30	23	9
19	古河市	上大野小学校	6年	2012-1-25~2012-1-29	16	5
20	高萩市	秋山小学校	4年	2012-1-25~2012-1-26	81	20
21	坂東市	弓馬田小学校	1年	2012-1-26~2012-1-29	17	5
22	坂東市	弓馬田小学校	3年	2012-1-26~2012-1-29	17	5
23	取手市	井野小学校	2年	2012-1-24~2012-1-26	35	9
24	取手市	久賀小学校	2年	2012-1-28~2012-1-30	38	19
25	取手市	戸頭東小学校	3年	2012-1-24~2012-1-26	72	15
26	常陸太田市	久米小学校	1年	2012-1-25~2012-1-27	73	16
27	常陸太田市	久米小学校	2年	2012-1-25~2012-1-27	63	12
28	常陸太田市	佐竹小学校	6年	2012-1-24~2012-1-26	39	12
29	常陸大宮市	村田小学校	1年	2012-1-24~2012-1-26	30	6
30	常陸大宮市	村田小学校	2年	2012-1-26~2012-1-27	33	8
31	常陸大宮市	村田小学校	4年	2012-1-26~2012-1-27	31	9
32	常陸大宮市	村田小学校	6年	2012-1-24~2012-1-26	29	13
33	大子町	さはら小学校	6年	2012-1-25~2012-1-27	9	5
34	大子町	上小川小学校	1年	2012-1-28~2012-1-31	14	7
35	大子町	上小川小学校	3年	2012-1-24~2012-1-27	10	6
36	筑西市	伊讃小学校	4年	2012-1-26~2012-1-29	37	9
37	筑西市	村田小学校	6年	2012-1-25~2012-1-29	28	7
38	筑西市	大村小学校	5年	2012-1-27~2012-1-29	60	12
39	筑西市	中小学校	4年	2012-1-24~2012-1-26	33	3
40	土浦市	右籾小学校	2年	2012-1-24~2012-1-27	67	19
41	土浦市	上大津東小学校	6年	2012-1-25~2012-1-27	38	8
42	那珂市	瓜連小学校	1年	2012-1-25~2012-1-27	68	14
43	日立市	諏訪小学校	1年	2012-1-24~2012-1-26	57	12
44	日立市	中小路小学校	1年	2012-1-24~2012-1-26	27	24
45	日立市	中小路小学校	2年	2012-1-24~2012-1-26	29	16
46	日立市	中小路小学校	4年	2012-1-24~2012-1-26	32	13
47	日立市	中小路小学校	5年	2012-1-24~2012-1-26	27	12
48	日立市	中小路小学校	6年	2012-1-24~2012-1-26	29	9
49	美浦村	木原小学校	2年	2012-1-26~2012-1-27	50	21
50	鉾田市	上島西小学校	3年	2012-1-25~2012-1-27	8	4
51	北茨城市	中郷第二小学校	5年	2012-1-24~2012-1-25	33	7
52	北茨城市	中郷第二小学校	特別支援学級	2012-1-23~2012-1-25	3	1
53	北茨城市	平潟小学校	1年	2012-1-27~2012-1-29	25	4

中学校

No	所在地	学校名	学年組	措置期間	在籍数	患者数
1	水戸市	常澄中学校	1年	2012-1-24~2012-1-25	104	28
2	水戸市	常澄中学校	2年	2012-1-24~2012-1-25	110	34
3	常陸大宮市	第一中学校	1年	2012-1-26~2012-1-27	49	16

(3)学級閉鎖

保育園

No	所在地	学校名	学年組	措置期間	在籍数	患者数
1	かすみがうら市	さくら保育所	3歳児うめ組	2012-1-25~2012-1-29	19	6

幼稚園

No	所在地	学校名	学年組	措置期間	在籍数	患者数
1	つくば市	上郷幼稚園	4歳児いちよう組	2012-1-24~2012-1-27	19	4
2	つくば市	上郷幼稚園	5歳児そら組	2012-1-24~2012-1-27	22	5
3	つくば市	高崎幼稚園	4歳児ばなな組	2012-1-25~2012-1-27	21	6
4	つくば市	高崎幼稚園	4歳児いちご組	2012-1-25~2012-1-28	20	7
5	つくば市	吾妻幼稚園	5歳児ひかり組	2012-1-27~2012-1-30	27	6
6	利根町	利根二葉幼稚園	年中ちどり組	2012-1-24~2012-1-27	25	16
7	龍ヶ崎市	富士見幼稚園	年中うめ2組	2012-1-26~2012-1-29	33	8
8	龍ヶ崎市	富士見幼稚園	年長まつ組	2012-1-23~2012-1-25	30	12
9	水戸市	リリー幼稚園	年長すのーくらす	2012-1-27~2012-1-30	21	8
10	那珂市	ナザレ幼稚園	たんぽぽ	2012-1-26~2012-1-27	23	9

小学校

No	所在地	学校名	学年組	措置期間	在籍数	患者数
1	かすみがうら市	下稲吉小学校	4年1組	2012-1-24~2012-1-26	28	8
2	つくばみらい市	小張小学校	3年2組	2012-1-24~2012-1-26	31	10
3	つくばみらい市	小張小学校	4年1組	2012-1-24~2012-1-26	26	7
4	つくば市	栄小学校	2年1組	2012-1-24~2012-1-26	21	5
5	つくば市	葛城小学校	1年3組	2012-1-24~2012-1-26	30	8
6	つくば市	葛城小学校	3年3組	2012-1-24~2012-1-26	31	7
7	つくば市	葛城小学校	4年1組	2012-1-24~2012-1-26	39	9
8	つくば市	葛城小学校	6年2組	2012-1-24~2012-1-26	28	9
9	つくば市	手代木南小学校	4年2組	2012-1-24~2012-1-26	36	15
10	つくば市	小野川小学校	1年1組	2012-1-26~2012-1-29	33	15
11	つくば市	沼崎小学校	3年2組	2012-1-24~2012-1-26	30	14
12	つくば市	竹園東小学校	1年4組	2012-1-24~2012-1-26	30	11
13	つくば市	竹園東小学校	2年3組	2012-1-27~2012-1-27	27	6
14	つくば市	竹園東小学校	4年1組	2012-1-26~2012-1-27	37	10
15	つくば市	竹園東小学校	5年1組	2012-1-24~2012-1-26	37	9
16	つくば市	東小学校	1年1組	2012-1-24~2012-1-26	34	10
17	つくば市	東小学校	3年1組	2012-1-24~2012-1-27	28	9
18	つくば市	東小学校	4年3組	2012-1-28~2012-1-31	30	7
19	つくば市	東小学校	6年2組	2012-1-26~2012-1-29	30	8
20	つくば市	二の宮小学校	3年1組	2012-1-24~2012-1-26	33	6
21	つくば市	二の宮小学校	4年1組	2012-1-24~2012-1-26	29	10
22	つくば市	二の宮小学校	4年2組	2012-1-24~2012-1-26	28	7
23	つくば市	二の宮小学校	4年4組	2012-1-24~2012-1-26	28	7
24	つくば市	並木小学校	2年1組	2012-1-25~2012-1-27	31	6
25	つくば市	並木小学校	6年1組	2012-1-25~2012-1-27	32	6
26	つくば市	並木小学校	6年2組	2012-1-24~2012-1-26	32	7
27	ひたちなか市	外野小学校	1年3組	2012-1-24~2012-1-26	35	11
28	ひたちなか市	佐野小学校	3年1組	2012-1-24~2012-1-25	32	10
29	ひたちなか市	佐野小学校	3年5組	2012-1-24~2012-1-25	32	14
30	ひたちなか市	長堀小学校	6年1組	2012-1-27~2012-1-30	39	15
31	阿見町	阿見第二小学校	5年2組	2012-1-26~2012-1-29	26	7
32	稲敷市	江戸崎小学校	4年1組	2012-1-25~2012-1-25	31	9
33	笠間市	岩間第一小学校	2年2組	2012-1-24~2012-1-26	29	8
34	笠間市	岩間第三小学校	5年1組	2012-1-26~2012-1-27	25	8
35	牛久市	牛久小学校	1年1組	2012-1-24~2012-1-26	28	8

36	牛久市	牛久小学校	2年1組	2012-1-25~2012-1-27	28	9
37	牛久市	中根小学校	2年2組	2012-1-25~2012-1-27	33	11
38	古河市	古河第一小学校	2年2組	2012-1-25~2012-1-27	27	6
39	古河市	古河第四小学校	2年2組	2012-1-25~2012-1-29	30	6
40	古河市	古河第七小学校	4年1組	2012-1-24~2012-1-29	30	6
41	古河市	古河第七小学校	4年3組	2012-1-24~2012-1-29	29	6
42	古河市	仁連小学校	1年2組	2012-1-24~2012-1-27	23	6
43	古河市	八俣小学校	5年1組	2012-1-24~2012-1-28	27	6
44	高萩市	秋山小学校	4年1組	2012-1-27~2012-1-27	41	11
45	鹿嶋市	三笠小学校	3年3組	2012-1-26~2012-1-29	33	9
46	取手市	久賀小学校	1年1組	2012-1-24~2012-1-27	23	8
47	取手市	宮和田小学校	2年1組	2012-1-27~2012-1-29	30	10
48	取手市	戸頭東小学校	6年2組	2012-1-24~2012-1-26	35	19
49	取手市	取手小学校	2年3組	2012-1-28~2012-1-30	31	12
50	取手市	取手小学校	3年3組	2012-1-24~2012-1-26	33	16
51	取手市	取手小学校	3年3組	2012-1-28~2012-1-30	33	8
52	守谷市	御所ヶ丘小学校	4年2組	2012-1-24~2012-1-26	29	17
53	守谷市	高野小学校	1年2組	2012-1-24~2012-1-26	34	11
54	守谷市	高野小学校	2年1組	2012-1-26~2012-1-29	41	10
55	守谷市	高野小学校	3年2組	2012-1-26~2012-1-29	38	12
56	守谷市	大井沢小学校	5年1組	2012-1-24~2012-1-27	33	15
57	守谷市	大井沢小学校	5年2組	2012-1-26~2012-1-29	33	9
58	守谷市	大井沢小学校	5年3組	2012-1-24~2012-1-27	33	10
59	小美玉市	小川小学校	2年1組	2012-1-27~2012-1-31	35	11
60	常陸太田市	久米小学校	3年2組	2012-1-24~2012-1-26	34	16
61	常陸太田市	久米小学校	4年2組	2012-1-26~2012-1-27	37	8
62	神栖市	軽野東小学校	3年1組	2012-1-26~2012-1-29	30	8
63	神栖市	植松小学校	4年2組	2012-1-23~2012-1-24	29	4
64	神栖市	大野原小学校	4年2組	2012-1-24~2012-1-27	32	11
65	神栖市	土合小学校	6年1組	2012-1-23~2012-1-24	27	6
66	水戸市	河和田小学校	4年2組	2012-1-24~2012-1-26	28	12
67	水戸市	笠原小学校	1年3組	2012-1-24~2012-1-25	34	13
68	水戸市	妻里小学校	4年2組	2012-1-26~2012-1-27	23	6
69	水戸市	上中妻小学校	2年2組	2012-1-25~2012-1-27	23	14
70	水戸市	城東小学校	4年2組	2012-1-25~2012-1-27	26	8
71	水戸市	城東小学校	6年1組	2012-1-27~2012-1-27	35	7
72	水戸市	常磐小学校	2年1組	2012-1-24~2012-1-27	28	10
73	水戸市	常磐小学校	2年3組	2012-1-25~2012-1-28	27	7
74	水戸市	内原小学校	2年2組	2012-1-25~2012-1-26	28	9
75	水戸市	梅が丘小学校	4年3組	2012-1-24~2012-1-26	31	11
76	水戸市	梅が丘小学校	5年3組	2012-1-24~2012-1-26	40	8
77	水戸市	浜田小学校	1年3組	2012-1-26~2012-1-27	29	4
78	水戸市	浜田小学校	3年1組	2012-1-24~2012-1-25	34	11
79	水戸市	浜田小学校	3年1組	2012-1-27~2012-1-27	34	14
80	水戸市	浜田小学校	3年2組	2012-1-24~2012-1-25	35	4
81	水戸市	浜田小学校	3年2組	2012-1-27~2012-1-27	35	10
82	水戸市	浜田小学校	4年3組	2012-1-23~2012-1-24	32	8
83	水戸市	浜田小学校	4年3組	2012-1-26~2012-1-27	32	12
84	水戸市	浜田小学校	5年1組	2012-1-27~2012-1-27	39	6
85	水戸市	緑岡小学校	2年2組	2012-1-24~2012-1-27	33	11
86	水戸市	緑岡小学校	2年3組	2012-1-24~2012-1-27	33	7
87	水戸市	緑岡小学校	2年5組	2012-1-28~2012-1-31	34	7
88	水戸市	緑岡小学校	3年5組	2012-1-25~2012-1-27	33	11
89	水戸市	緑岡小学校	4年4組	2012-1-27~2012-1-30	36	7
90	筑西市	下館小学校	1年3組	2012-1-28~2012-1-31	27	19
91	筑西市	関城東小学校	2年1組	2012-1-24~2012-1-26	31	9
92	筑西市	関城東小学校	2年2組	2012-1-26~2012-1-29	30	9
93	筑西市	大村小学校	2年1組	2012-1-24~2012-1-26	33	10
94	筑西市	大村小学校	2年2組	2012-1-27~2012-1-29	32	9
95	筑西市	大村小学校	3年1組	2012-1-24~2012-1-26	30	6
96	筑西市	大村小学校	6年1組	2012-1-26~2012-1-28	33	8
97	筑西市	中小学校	6年1組	2012-1-24~2012-1-26	24	6
98	潮来市	牛堀小学校	2年1組	2012-1-24~2012-1-26	24	6
99	潮来市	牛堀小学校	5年2組	2012-1-25~2012-1-27	25	8
100	土浦市	右廻小学校	1年2組	2012-1-24~2012-1-27	32	8
101	土浦市	右廻小学校	3年1組	2012-1-24~2012-1-27	25	6
102	土浦市	右廻小学校	3年2組	2012-1-27~2012-1-30	25	7
103	土浦市	右廻小学校	5年2組	2012-1-24~2012-1-27	37	10
104	土浦市	右廻小学校	6年1組	2012-1-24~2012-1-27	34	10
105	土浦市	真鍋小学校	4年2組	2012-1-24~2012-1-26	34	6
106	土浦市	真鍋小学校	4年3組	2012-1-24~2012-1-26	34	5

107	土浦市	神立小学校	1年3組	2012-1-25~2012-1-27	24	12
108	土浦市	土浦小学校	1年2組	2012-1-24~2012-1-26	27	7
109	土浦市	土浦小学校	1年4組	2012-1-24~2012-1-26	24	7
110	土浦市	土浦小学校	2年4組	2012-1-25~2012-1-27	31	8
111	日立市	滑川小学校	1年1組	2012-1-25~2012-1-27	27	7
112	日立市	滑川小学校	1年3組	2012-1-24~2012-1-27	27	10
113	日立市	金沢小学校	3年2組	2012-1-24~2012-1-26	38	10
114	日立市	櫛形小学校	2年2組	2012-1-23~2012-1-24	32	11
115	日立市	櫛形小学校	2年3組	2012-1-25~2012-1-27	31	10
116	日立市	櫛形小学校	3年1組	2012-1-24~2012-1-27	31	11
117	日立市	坂本小学校	1年1組	2012-1-24~2012-1-26	29	13
118	日立市	諏訪小学校	2年2組	2012-1-24~2012-1-26	32	5
119	日立市	諏訪小学校	3年1組	2012-1-24~2012-1-26	28	7
120	日立市	諏訪小学校	3年2組	2012-1-24~2012-1-26	28	7
121	日立市	諏訪小学校	4年2組	2012-1-24~2012-1-27	37	14
122	日立市	成沢小学校	2年1組	2012-1-26~2012-1-27	37	8
123	日立市	大沼小学校	3年4組	2012-1-25~2012-1-27	27	12
124	日立市	大沼小学校	4年1組	2012-1-25~2012-1-27	29	10
125	日立市	塙山小学校	2年1組	2012-1-23~2012-1-23	32	17
126	日立市	塙山小学校	3年1組	2012-1-25~2012-1-27	34	16
127	日立市	豊浦小学校	2年1組	2012-1-26~2012-1-27	30	10
128	日立市	豊浦小学校	2年3組	2012-1-24~2012-1-26	31	15
129	美浦村	大谷小学校	2年1組	2012-1-24~2012-1-26	31	11
130	美浦村	木原小学校	1年2組	2012-1-26~2012-1-27	18	6
131	龍ヶ崎市	松葉小学校	6年2組	2012-1-26~2012-1-27	25	11
132	龍ヶ崎市	馴柴小学校	3年1組	2012-1-25~2012-1-29	35	6
133	龍ヶ崎市	馴柴小学校	3年2組	2012-1-28~2012-1-30	36	2
134	龍ヶ崎市	馴馬台小学校	1年1組	2012-1-27~2012-1-29	22	5
135	龍ヶ崎市	馴馬台小学校	2年1組	2012-1-27~2012-1-31	23	9
136	水戸市	リリーベール小学校	2年3組	2012-1-28~2012-1-30	20	6
137	取手市	取手小学校	2年3組	2012-1-28~2012-1-30	31	12
138	取手市	取手小学校	3年3組	2012-1-28~2012-1-30	33	8
139	土浦市	真鍋小学校	1年3組	2012-1-28~2012-1-30	34	8
140	土浦市	真鍋小学校	3年4組	2012-1-28~2012-1-30	31	3
141	土浦市	真鍋小学校	5年3組	2012-1-28~2012-1-30	37	8
142	常陸大宮市	大宮西小学校	4年1組	2012-1-26~2012-1-29	39	13

中学校

No	所在地	学校名	学年組	措置期間	在籍数	患者数
1	つくば市	桜中学校	2年1組	2012-1-25~2012-1-27	34	7
2	つくば市	大穂中学校	2年1組	2012-1-27~2012-1-27	37	15
3	つくば市	大穂中学校	2年3組	2012-1-25~2012-1-27	38	6
4	つくば市	大穂中学校	3年3組	2012-1-25~2012-1-27	33	8
5	つくば市	谷田部東中学校	2年2組	2012-1-27~2012-1-29	38	14
6	つくば市	並木中学校	2年3組	2012-1-25~2012-1-27	35	13
7	つくば市	豊里中学校	1年5組	2012-1-25~2012-1-27	31	6
8	つくば市	茗溪学園中学校	1年A組	2012-1-22~2012-1-26	39	10
9	つくば市	茗溪学園中学校	1年C組	2012-1-24~2012-1-28	40	7
10	つくば市	茗溪学園中学校	1年E組	2012-1-25~2012-1-29	38	3
12	つくば市	茗溪学園中学校	2年B組	2012-1-25~2012-1-29	40	8
13	つくば市	茗溪学園中学校	2年E組	2012-1-22~2012-1-26	41	8
14	ひたちなか市	勝田第二中学校	1年1組	2012-1-24~2012-1-27	32	14
15	下妻市	下妻中学校	1年7組	2012-1-26~2012-1-29	31	6
16	下妻市	千代川中学校	1年1組	2012-1-24~2012-1-25	34	16
17	結城市	結城南中学校	2年4組	2012-1-24~2012-1-27	36	10
19	取手市	戸頭中学校	2年3組	2012-1-25~2012-1-27	36	6
20	取手市	藤代中学校	2年3組	2012-1-24~2012-1-26	38	8
23	水戸市	緑岡中学校	2年2組	2012-1-24~2012-1-25	34	10
24	水戸市	緑岡中学校	2年4組	2012-1-24~2012-1-25	34	6
26	筑西市	下館北中学校	1年3組	2012-1-24~2012-1-28	28	6
27	筑西市	協和中学校	1年5組	2012-1-24~2012-1-25	31	11
28	日立市	大久保中学校	2年5組	2012-1-25~2012-1-27	37	9
29	龍ヶ崎市	城ノ内中学校	1年6組	2012-1-28~2012-2-1	36	11
30	龍ヶ崎市	中根台中学校	1年2組	2012-1-24~2012-1-26	35	11
31	龍ヶ崎市	中根台中学校	2年3組	2012-1-24~2012-1-26	37	7
32	龍ヶ崎市	中根台中学校	2年4組	2012-1-24~2012-1-26	37	8
33	水戸市	智学館中等教育学校	3年2組	2012-1-28~2012-1-28	26	8

高等学校

No	所在地	学校名	学年組	措置期間	在籍数	患者数
1	茨城町	茨城東高等学校	1年2組	2012-1-26~2012-1-29	38	8
2	茨城町	茨城東高等学校	2年3組	2012-1-23~2012-1-26	36	7
3	茨城町	茨城東高等学校	2年4組	2012-1-23~2012-1-26	35	9
4	土浦市	土浦工業高等学校	1年電気組	2012-1-24~2012-1-29	40	11

特別支援学校

No	所在地	学校名	学年組	措置期間	在籍数	患者数
1	つくば市	つくば養護学校	小学部5年B組	2012-1-23~2012-1-25	11	3

【社会福祉施設等における集団発生状況】

平成24年1月23日～1月29日（第4週）報告分

施設区分	措置数(延べ)		患者数	
	発生数	累計	発生数	累計
医療機関施設	2	4	67	105
介護老人福祉関係施設	1	3	12	53
児童関係施設	20	28	334	460
障害関係施設	0	0	0	0
その他	0	0	0	0
計	23	35	413	618
(前週報告数)	(10)	(12)	(157)	(205)

※累計の欄は平成24年1月2日から平成24年1月29日の報告分までの合計。

※各社会福祉施設内において、最初のインフルエンザ様症状の患者発生後7日以内に、その者を含め10名以上の患者が集団発生した場合に、所管保健所に報告することになっています。

集団発生

No	所在地	施設種別	施設名	入所者数 (在籍者)	患者数
1	水戸市	保育所	ローズマリー学苑ひので保育園	221	10
2	行方市	保育所	玉造第一保育園	109	13
3	取手市	医療機関	取手医師会病院	500	57
4	つくば市	保育所	つくば市立上郷保育所	68	17
5	大洗町	保育所	大洗かもめ保育園	152	27
6	那珂市	保育所	菅谷保育所	210	21
7	常陸大宮市	保育所	美和保育所	64	15
8	桜川市	保育所	真壁保育園	155	12
9	鹿嶋市	医療機関	小山記念病院	690	10
10	那珂市	老人保健施設	ライブラリーライフ那珂	146	12
11	つくば市	保育所	上広岡保育所	66	23
12	牛久市	保育所	つつしが丘ふたばランド保育園	212	16
13	日立市	保育所	ゆなご保育園	75	24
14	牛久市	保育所	牛久ひかり保育園	139	17
15	稲敷市	保育所	江戸崎中央保育園	72	12
16	石岡市	保育所	国分台ふたば保育園	193	32
17	常総市	保育所	小貝保育園	46	13
18	坂東市	保育所	小山保育園	189	19
19	水戸市	保育所	聖光学園保育部	102	10
20	石岡市	保育所	石岡市立園部保育所	129	14
21	筑西市	保育所	明野保育園	114	14
22	筑西市	保育所	たけのこ保育園	80	10
23	かすみがうら市	保育所	美並未来みなみ保育園	159	15