

平成24年3月22日(木) 10時30分

照会先：保健福祉部保健予防課

健康危機管理対策室

担当者：室長補佐(総括)

柴田 隆之

教育庁保健体育課

学校保健担当

係長

鈴木 拓夫

インフルエンザの流行情報(第11報)及び集団発生等の状況(第18報)について

●インフルエンザ流行情報(第11報)

本県における平成24年第11週(3月12日~3月18日)のインフルエンザ流行指数は17.31となり、先週(22.62)より5.31ポイント減少しました。流行指数は警報基準値(30.00)を下回っていますが、終息基準値(10.00)未満になっていないため、引き続き、県全域警報を発令しています。

なお、保健所管内別では、ひたちなか保健所管内(36.75)が警報基準値(30.00)を超えています。

また、土浦保健所管内(9.23)、常総保健所管内(9.88)の流行指数が警報の終息基準値(10.00)を下回りました。

県内インフルエンザ流行指数は減少傾向にありますが、「手洗い・うがいの励行」「咳エチケットの実践」等インフルエンザの予防を、引き続き、県民の皆様をお願い致します。

《各保健所管内のインフルエンザ流行状況》

保健所	定点数	調査期間:H24. 3. 5~ H24. 3. 11(第10週)			調査期間:H24. 3. 12~ H24. 3. 18(第11週)		
		患者数	流行指数	注意報・警報の状況	患者数	流行指数	注意報・警報の状況
水戸	17	298	17.53	注意報	212	12.47	注意報
ひたちなか	8	355	44.38	警報	294	36.75	警報
常陸大宮	8	230	28.75	警報	197	24.63	警報
日立	11	233	21.18	警報	170	15.45	警報
鉾田	5	47	9.40	—	80	16.00	注意報
潮来	8	202	25.25	警報	141	17.63	警報
竜ヶ崎	14	438	31.29	警報	260	18.57	警報
土浦	13	163	12.54	警報	120	9.23	—
つくば	10	243	24.30	警報	195	19.5	警報
筑西	10	192	19.20	警報	165	16.5	警報
常総	8	116	14.50	警報	79	9.88	—
古河	8	197	24.63	警報	164	20.5	警報
県全体	120	2,714	22.62	警報	2,077	17.31	警報

インフルエンザの予防について

ーひろげるなインフルエンザ！ ひろげよう咳エチケット！ー

◇ インフルエンザにかからない、うつさないための対策

★帰宅時の手洗い、うがい

- ・ 咽頭粘膜や手指など身体に付着したインフルエンザウイルスを取り除くために、有効な方法です。

★咳エチケット（咳やくしゃみをする時、ウイルスが2m～3m飛ぶと言われています。）

- ・ 咳・くしゃみの際にはティッシュなどで口と鼻を押さえ、周りの人から顔をそむけましょう。
- ・ 使用後のティッシュは、すぐにフタ付きのゴミ箱に捨てましょう。
- ・ 症状のある人はマスクを正しく着用し、感染防止に努めます。

★インフルエンザの予防接種を受けましょう。

10月からインフルエンザの予防接種が受けられます。(詳細はお住まいの市町村又はお近くの医療機関にお問い合わせ下さい。)インフルエンザワクチンは、罹患した場合の重症防止に有効といわれています。流行する前に予防接種を受けましょう。

★適度な湿度の保持

空気が乾燥するとのどの粘膜の防御機能が低下し、インフルエンザにかかりやすくなりますので、外出時にはマスクをしたり、室内では加湿器などを使って適度な湿度(50～60%)を保ちましょう。

★十分な休養と栄養摂取

- ・ からだの抵抗力を高めるために十分な休養と栄養を日ごろから心がけましょう。

★人混みや繁華街への外出を控えること、外出時のマスク着用

- ・ インフルエンザが流行してきたら、特に高齢者や慢性疾患を持っている人、疲労気味、睡眠不足の人は、人混みや繁華街への外出を控えること、外出時にはマスクを着用することも効果があります。

◇ インフルエンザにかかった場合の対応

- ・ 早めに**医療機関を受診**して治療を受けましょう。
- ・ 安静にして、休養をとりましょう。特に、**睡眠を十分にとる**ことが大切です。
- ・ **水分を十分に補給**しましょう。お茶やスープなど飲みたいもので結構です。
- ・ 一般的に、インフルエンザを発症してから**3～7日間はウイルスを排出する**と言われていますので、その間は外出を控えましょう。

咳などの症状がある場合は、周りの方へうつさないために、咳やくしゃみをする際にはティッシュで口元を覆う、あるいは**マスクを着用**しましょう。

《備考》

インフルエンザの流行に関する警報・注意報について

① 県では、県内のインフルエンザ流行状況を把握するため、延べ120医療機関(小児科75、内科45)に1週間単位で患者数の報告を求めており、各保健所毎に以下によりインフルエンザ流行指数を算出します。

※患者の報告数は、各医療機関でインフルエンザと診断されたものであって、PCR検査をすべて実施し確認したものではありません。

$$\text{インフルエンザ 流行指数} = \frac{\text{インフルエンザ 定点において1週間の間にインフルエンザと診断した患者数}}{\text{インフルエンザ 定点数}}$$

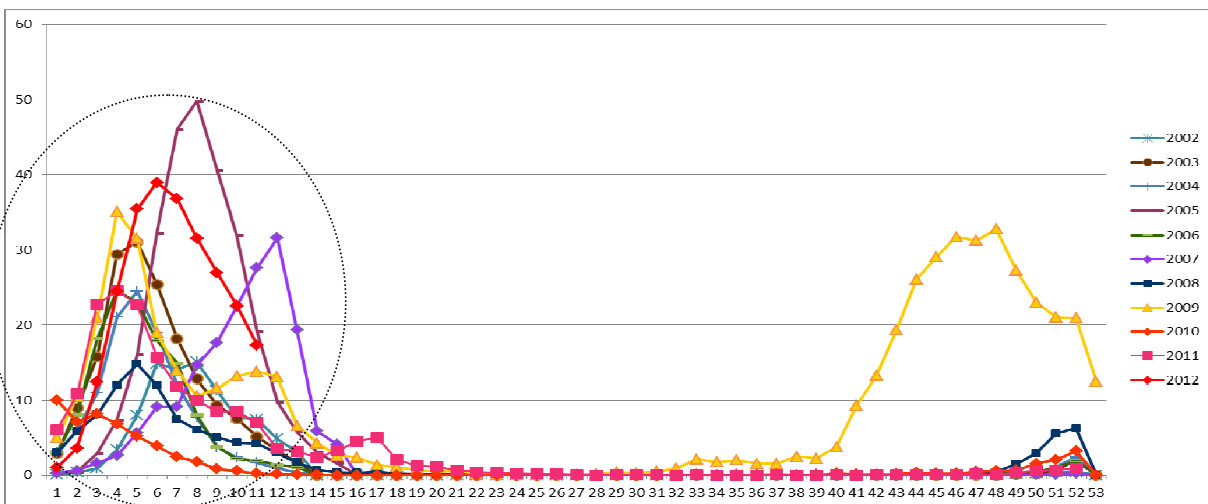
② 流行指数が、**基準値(注意報：10 警報：30)**を超えた保健所区域には「地域注意報」又は「地域警報」を発令します。

また、県全体において流行指数が基準値を超えた場合には、「県全域注意報」又は「県全域警報」を発令します。

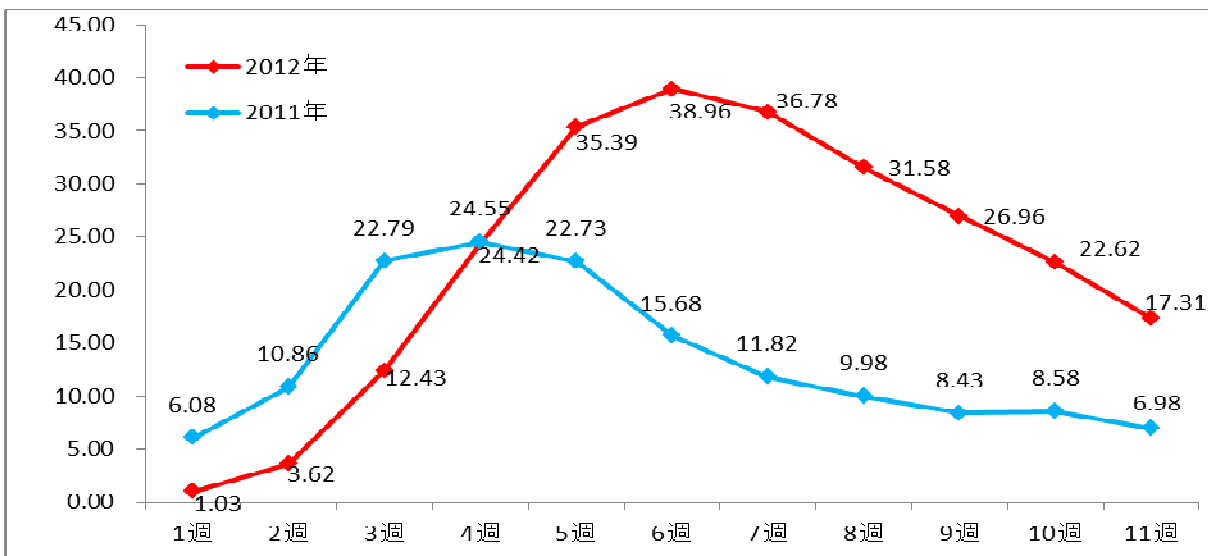
注意報：流行の発生前であれば今後4週間以内に大きな流行が発生する可能性があることを、流行発生後であればその流行がまだ終わっていない可能性があることを示します。

警報：大きな流行の発生・継続が疑われることを示します。なお、警報の解除は、終息基準値(10)を下回ったときになります。

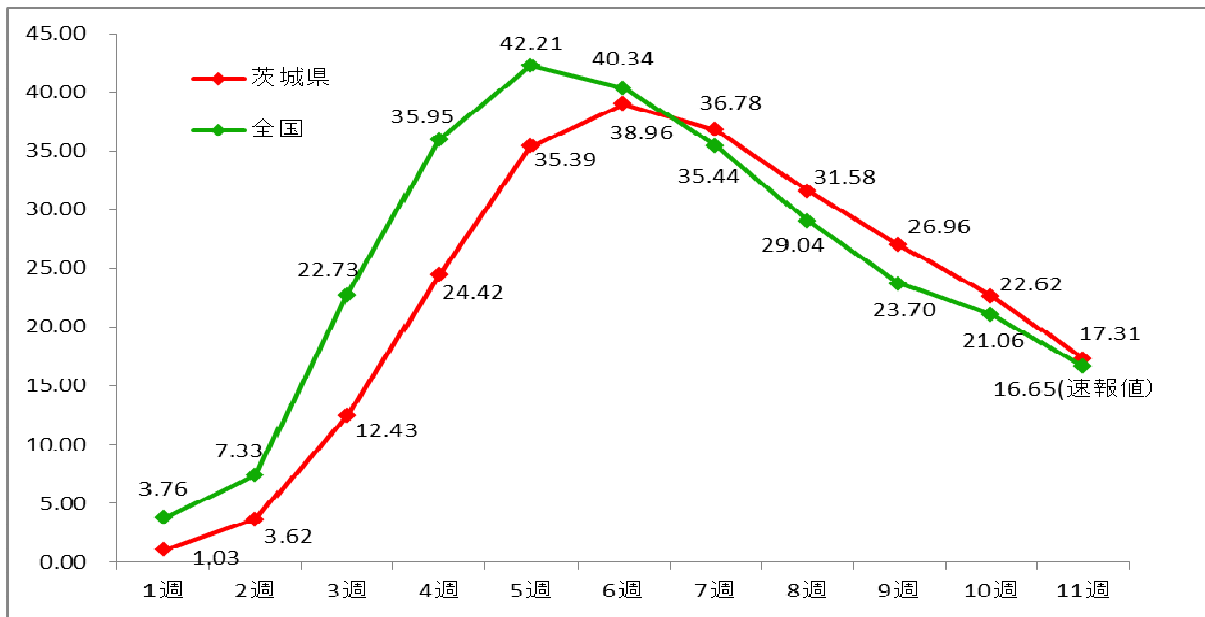
《参考資料1》過去のインフルエンザ流行指数(2002年~2012年)



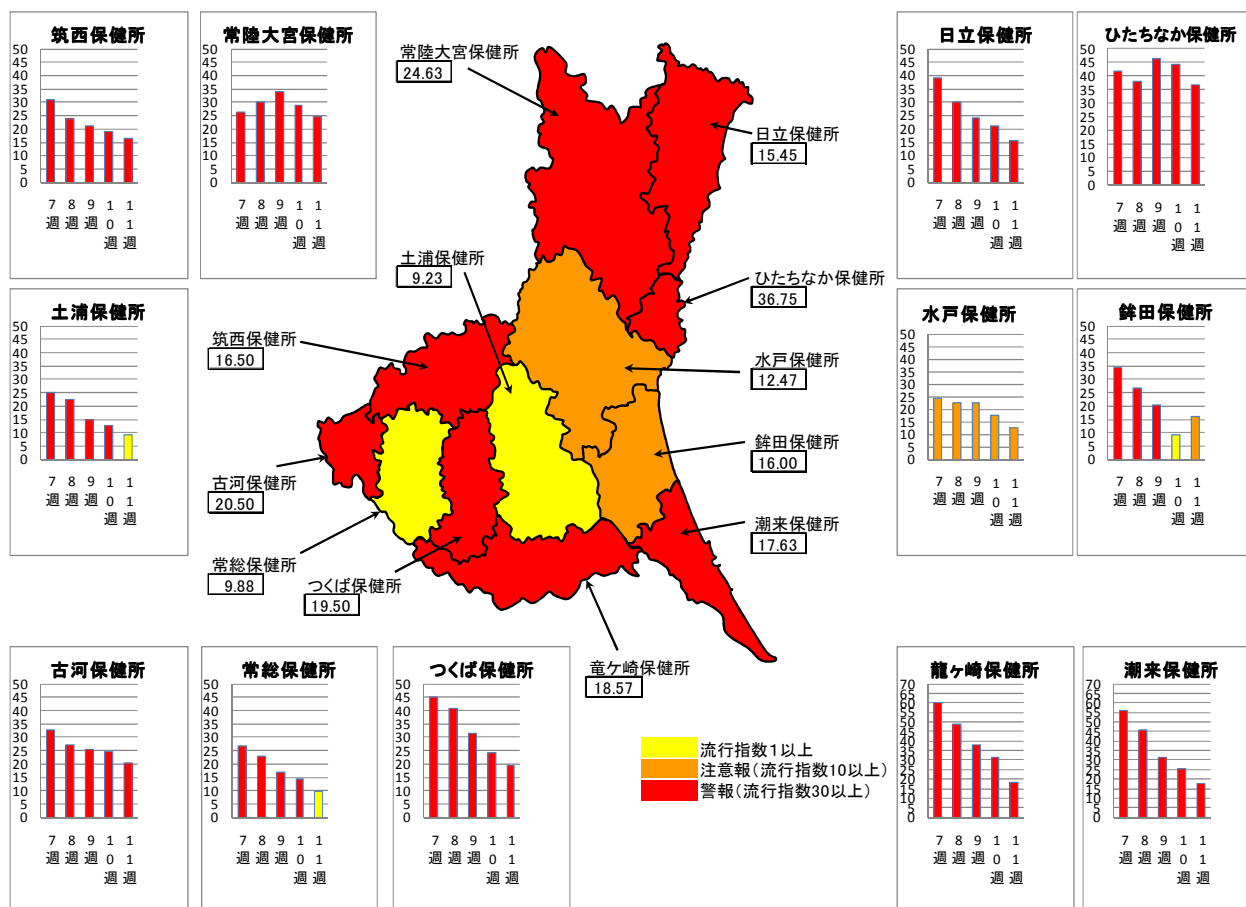
《参考資料2》茨城県昨年シーズンと今年シーズンの流行指数比較



《参考資料3》茨城県昨年シーズンと今年シーズンの流行指数比較



《参考資料4》2012年第11週（3月12日～3月18日インフルエンザ流行マップ）



●**集団発生等の状況について(第 18 報)**

【臨時休業措置状況】

平成24年3月12日～3月18日 (第11週) 報告分 (速報)

施設区分	措置数(延べ)		患者数		措置内容					
					休校・閉鎖		学年閉鎖		学級閉鎖	
	発生数	累計	発生数	累計	発生数	累計	発生数	累計	発生数	累計
保育所	5	104	16	469	0	2	3	87	2	15
幼稚園	13	285	114	2382	1	21	8	90	4	174
小学校	93	2007	870	19374	0	8	21	603	72	1396
中学校	28	354	237	4053	0	1	4	40	24	313
高等学校	0	26	0	332	0	0	0	3	0	23
特別支援学校	1	29	7	161	0	0	1	25	0	4
その他	1	5	7	31	0	0	0	1	1	4
計	141	2810	1251	26802	1	32	37	849	103	1929
(前週報告数)	(285)	(2669)	(2520)	(25551)	(2)	(31)	(94)	(812)	(189)	(1826)

※累計の欄は平成23年9月5日から平成24年3月18日の報告分までの合計。

※本県教育委員会が定めるインフルエンザ様疾患発生時の学級閉鎖の基準は、学級等の欠席率が20%に達した場合に、学校医と相談し措置を講ずることになっています。

(1)休校・閉鎖

幼稚園

No	所在地	学校名	学年	措置期間	在籍数	患者数
1	土浦市	土浦幼稚園	-	2012-3-13~2012-3-15	31	15

(2)学年閉鎖

保育所

No	所在地	学校名	学年	措置期間	在籍数	患者数
1	取手市	ふたば保育園	3歳児	2012-3-15~2012-3-18	10	2
2	取手市	稲保育園	1歳児	2012-3-16~2012-3-23	17	3
3	筑西市	協和保育所	2歳児	2012-3-14~2012-3-17	24	2

幼稚園

No	所在地	学校名	学年	措置期間	在籍数	患者数
1	東海村	石神幼稚園	3歳児	2012-3-16	16	4
2	東海村	石神幼稚園	4歳児	2012-3-13~2012-3-15	16	10
3	東海村	石神幼稚園	5歳児	2012-3-14~2012-3-15	28	7
4	東海村	村松幼稚園	5歳児	2012-3-9~2012-3-13	74	11
5	那珂市	五台幼稚園	4歳児	2012-3-13~2012-3-15	18	5
6	日立市	櫛形幼稚園	5歳児	2012-3-13~2012-3-14	46	11
7	潮来市	延方幼稚園	4歳児	2012-3-13~2012-3-16	29	8
8	美浦村	美浦幼稚園	4歳児	2012-3-13~2012-3-16	60	20

小学校

No	所在地	学校名	学年	措置期間	在籍数	患者数
1	水戸市	柳河小学校	3年	2012-3-14~2012-3-15	24	10
2	笠間市	南小学校	4年	2012-3-13~2012-3-15	40	11
3	ひたちなか市	三反田小学校	6年	2012-3-16~2012-3-18	41	12
4	常陸太田市	郡戸小学校	6年	2012-3-12~2012-3-13	20	7
5	那珂市	横堀小学校	1年	2012-3-13~2012-3-15	35	11
6	那珂市	額田小学校	4年	2012-3-13~2012-3-14	42	12
7	那珂市	五台小学校	2年	2012-3-13	80	19
8	那珂市	五台小学校	3年	2012-3-16	92	23
9	那珂市	五台小学校	6年	2012-3-13	80	17
10	常陸大宮市	御前山小学校	2年	2012-3-15~2012-3-19	35	9
11	常陸大宮市	緒川小学校	4年	2012-3-13~2012-3-15	27	6
12	取手市	藤代小学校	6年	2012-3-13~2012-3-14	57	15
13	稲敷市	君賀小学校	4年	2012-3-13~2012-3-15	13	3
14	美浦村	安中小学校	2年	2012-3-16	21	6
15	かすみがうら市	美並小学校	1年	2012-3-16~2012-3-18	34	6
16	つくば市	葛城小学校	1年	2012-3-16~2012-3-18	148	31
17	つくば市	栗原小学校	3年	2012-3-14~2012-3-18	37	8
18	つくば市	島名小学校	4年	2012-3-13~2012-3-15	38	11
19	筑西市	小栗小学校	1年	2012-3-17~2012-3-20	27	8
21	古河市	古河第五小学校	1年	2012-3-13~2012-3-15	19	5
22	境町	静小学校	3年	2012-3-13~2012-3-14	25	11

中学校

No	所在地	学校名	学年	措置期間	在籍数	患者数
1	城里町	七会中学校	1年	2012-3-16	16	4
2	城里町	七会中学校	2年	2012-3-16	20	6
3	常陸大宮市	山方中学校	2年	2012-3-14~2012-3-16	60	11
4	龍ヶ崎市	愛宕中学校	1年	2012-3-14~2012-3-16	80	19

特別支援学校

No	所在地	学校名	学年	措置期間	在籍数	患者数
1	ひたちなか市	勝田養護学校	小学部3年	2012-3-15~2012-3-18	23	7

(3)学級閉鎖

保育所

No	所在地	学校名	学年組	措置期間	在籍数	患者数
1	かすみがうら市	美並未来みなみ保育園	4歳児ひまわり2組	2012-3-15~2012-3-19	19	8
2	筑西市	協和保育所	3歳児ばんだ組	2012-3-14~2012-3-17	15	1

幼稚園

No	所在地	学校名	学年組	措置期間	在籍数	患者数
1	守谷市	守谷ひかり幼稚園	年中青2組	2012-3-13~2012-3-14	33	5
2	稲敷市	みのり幼稚園	3歳児うさぎ組	2012-3-13~2012-3-14	17	4
3	稲敷市	新利根幼稚園	3歳児ひよこ組	2012-3-14~2012-3-16	14	8
4	坂東市	岩井幼稚園	4歳児花3組	2012-3-13~2012-3-16	24	6

小学校

No	所在地	学校名	学年組	措置期間	在籍数	患者数
1	水戸市	茨城大学教育学部附属小学校	2年2組	2012-3-13~2012-3-15	38	9
2	水戸市	茨城大学教育学部附属小学校	4年2組	2012-3-13~2012-3-14	37	9
3	水戸市	三の丸小学校	1年3組	2012-3-13~2012-3-15	25	10
4	水戸市	三の丸小学校	2年2組	2012-3-16~2012-3-18	38	8
5	水戸市	城東小学校	1年2組	2012-3-14~2012-3-16	23	7
6	笠間市	宍戸小学校	2年2組	2012-3-13~2012-3-15	23	7
7	笠間市	南小学校	6年1組	2012-3-13~2012-3-16	21	7
8	笠間市	友部小学校	6年3組	2012-3-14~2012-3-15	35	5
9	笠間市	友部小学校	6年4組	2012-3-13~2012-3-14	35	5
10	茨城町	長岡小学校	1年3組	2012-3-13~2012-3-15	24	9
11	小美玉市	羽鳥小学校	6年1組	2012-3-13~2012-3-14	39	6
12	ひたちなか市	高野小学校	2年4組	2012-3-14~2012-3-16	35	7
13	ひたちなか市	高野小学校	4年5組	2012-3-14~2012-3-16	33	11
14	ひたちなか市	長堀小学校	1年1組	2012-3-13~2012-3-17	34	12
15	ひたちなか市	長堀小学校	1年2組	2012-3-14~2012-3-18	33	6
16	ひたちなか市	津田小学校	3年2組	2012-3-15~2012-3-20	29	10
17	ひたちなか市	田彦小学校	1年3組	2012-3-14~2012-3-16	33	9
18	ひたちなか市	田彦小学校	2年3組	2012-3-15~2012-3-16	33	10
19	東海村	村松小学校	4年1組	2012-3-13~2012-3-15	26	3
20	東海村	白方小学校	2年3組	2012-3-13~2012-3-15	34	10
21	那珂市	額田小学校	5年1組	2012-3-13~2012-3-14	22	8
22	那珂市	五台小学校	1年3組	2012-3-13~2012-3-15	28	4
23	那珂市	五台小学校	2年1組	2012-3-14~2012-3-15	26	7
24	那珂市	五台小学校	2年3組	2012-3-12	27	7
25	那珂市	五台小学校	2年3組	2012-3-14	27	7
26	那珂市	五台小学校	3年1組	2012-3-13~2012-3-15	31	12
27	那珂市	五台小学校	3年2組	2012-3-13~2012-3-15	30	7
28	那珂市	五台小学校	4年2組	2012-3-12~2012-3-14	38	10
29	那珂市	五台小学校	5年1組	2012-3-13~2012-3-15	28	7
30	那珂市	五台小学校	6年2組	2012-3-14~2012-3-15	40	7
31	常陸大宮市	大宮西小学校	2年2組	2012-3-16~2012-3-19	33	11
32	日立市	河原子小学校	5年2組	2012-3-13~2012-3-15	22	7
33	日立市	日高小学校	2年2組	2012-3-12	32	8
34	鹿嶋市	三笠小学校	1年4組	2012-3-14~2012-3-18	27	6
35	鹿嶋市	平井小学校	2年2組	2012-3-17~2012-3-22	26	3
36	鹿嶋市	平井小学校	3年2組	2012-3-13~2012-3-16	32	14
37	神栖市	軽野小学校	3年1組	2012-3-12~2012-3-14	41	15

38	神栖市	土合小学校	4年2組	2012-3-13~2012-3-16	26	6
39	神栖市	波崎西小学校	2年1組	2012-3-13~2012-3-15	24	10
40	取手市	戸頭東小学校	1年1組	2012-3-13~2012-3-14	29	12
41	取手市	戸頭東小学校	3年2組	2012-3-13~2012-3-14	36	10
42	取手市	戸頭東小学校	5年2組	2012-3-13~2012-3-14	31	8
43	取手市	藤代小学校	5年1組	2012-3-13~2012-3-14	26	7
44	土浦市	都和南小学校	1年2組	2012-3-13~2012-3-15	28	12
45	土浦市	土浦小学校	1年4組	2012-3-13~2012-3-14	25	9
46	石岡市	南小学校	2年1組	2012-3-13~2012-3-16	30	16
47	石岡市	府中小学校	2年1組	2012-3-14~2012-3-15	29	12
48	石岡市	府中小学校	6年1組	2012-3-14~2012-3-15	29	15
49	美浦村	大谷小学校	1年3組	2012-3-15~2012-3-16	27	7
50	つくば市	葛城小学校	1年2組	2012-3-13~2012-3-15	29	9
51	つくば市	葛城小学校	2年3組	2012-3-16~2012-3-18	36	10
52	つくば市	葛城小学校	5年1組	2012-3-13	35	8
53	つくば市	沼崎小学校	4年3組	2012-3-13~2012-3-15	33	10
54	つくば市	大曾根小学校	3年1組	2012-3-15~2012-3-18	30	7
55	つくば市	島名小学校	2年1組	2012-3-13~2012-3-15	26	10
56	つくば市	島名小学校	3年1組	2012-3-13~2012-3-15	21	13
57	つくばみらい市	小絹小学校	2年3組	2012-3-13~2012-3-16	30	8
58	つくばみらい市	谷井田小学校	1年1組	2012-3-14~2012-3-18	26	6
59	筑西市	下館小学校	5年1組	2012-3-14~2012-3-15	30	14
60	筑西市	関城西小学校	1年2組	2012-3-13~2012-3-15	32	6
61	筑西市	新治小学校	3年2組	2012-3-17~2012-3-20	34	8
62	筑西市	川島小学校	1年1組	2012-3-12~2012-3-13	30	7
63	筑西市	川島小学校	1年2組	2012-3-13~2012-3-14	31	15
64	筑西市	川島小学校	3年2組	2012-3-13~2012-3-14	29	12
65	結城市	江川北小学校	1年2組	2012-3-16~2012-3-18	18	5
66	桜川市	岩瀬小学校	1年1組	2012-3-13~2012-3-17	24	8
67	桜川市	岩瀬小学校	4年2組	2012-3-13~2012-3-15	38	11
68	常総市	岡田小学校	3年1組	2012-3-13~2012-3-15	29	8
69	坂東市	中川小学校	6年2組	2012-3-14~2012-3-16	21	7
70	古河市	駒羽根小学校	1年1組	2012-3-12	33	9
71	古河市	古河第三小学校	3年1組	2012-3-17~2012-3-20	25	8
72	境町	境小学校	6年1組	2012-3-15~2012-3-16	31	6

中学校

No	所在地	学校名	学年組	措置期間	在籍数	患者数
1	水戸市	石川中学校	1年1組	2012-3-13~2012-3-14	40	9
2	笠間市	笠間中学校	1年1組	2012-3-14~2012-3-15	31	10
3	笠間市	笠間中学校	1年4組	2012-3-14~2012-3-15	30	9
4	ひたちなか市	平磯中学校	1年2組	2012-3-16~2012-3-18	36	8
5	東海村	東海中学校	1年1組	2012-3-16	31	7
6	常陸大宮市	山方中学校	1年2組	2012-3-14~2012-3-16	23	5
7	常陸大宮市	第二中学校	1年1組	2012-3-15~2012-3-16	34	3
8	日立市	滑川中学校	1年2組	2012-3-14~2012-3-16	35	5
9	日立市	滑川中学校	1年3組	2012-3-14~2012-3-16	35	8
10	日立市	久慈中学校	2年2組	2012-3-13~2012-3-15	39	9
11	鹿嶋市	鹿島中学校	1年D組	2012-3-13~2012-3-16	31	6
12	鹿嶋市	鹿島中学校	2年A組	2012-3-16~2012-3-19	36	8
13	取手市	永山中学校	2年1組	2012-3-14~2012-3-15	41	7
14	取手市	永山中学校	2年2組	2012-3-14~2012-3-15	40	14
15	河内町	河内中学校	1年2組	2012-3-16~2012-3-18	31	5
16	筑西市	下館西中学校	2年1組	2012-3-16~2012-3-19	33	9
17	筑西市	下館南中学校	2年3組	2012-3-15~2012-3-18	37	10
18	結城市	結城東中学校	2年3組	2012-3-7~2012-3-9	33	7
19	桜川市	岩瀬東中学校	2年1組	2012-3-13~2012-3-17	33	13
20	桜川市	岩瀬東中学校	2年2組	2012-3-14~2012-3-18	32	8
21	古河市	古河第一中学校	2年1組	2012-3-14~2012-3-18	36	7

22	古河市	古河第一中学校	2年2組	2012-3-14~2012-3-18	36	9
23	古河市	古河第一中学校	2年3組	2012-3-14~2012-3-18	37	14
24	古河市	古河第一中学校	2年5組	2012-3-16~2012-3-18	37	7

その他

No	所在地	学校名	学年組	措置期間	在籍数	患者数
1	筑西市	いずみ幼稚園・めぐみ保育園	4歳児ほし2組	2012-3-14~2012-3-16	25	7

【社会福祉施設等における集団発生状況】

平成24年3月12日～3月18日（第11週）報告分（速報）

施設区分	措置数(延べ)		患者数	
	発生数	累計	発生数	累計
医療機関施設	1	15	13	238
介護老人福祉関係施設	0	18	0	301
児童関係施設	5	184	81	2747
障害関係施設	0	8	0	116
その他	0	0	0	0
計	6	225	94	3402
(前週報告数)	(11)	(219)	(166)	(3308)

※累計の欄は平成24年1月2日から平成24年3月18日の報告分までの合計。

※各社会福祉施設内において、最初のインフルエンザ様症状の患者発生後7日以内に、その者を含め10名以上の患者が集団発生した場合に、所管保健所に報告することになっています。

集団発生

No	所在地	施設種別	施設名	入所者数 (在籍者)	患者数
1	笠間市	医療機関	県立中央病院 6東病棟	75	13
2	笠間市	保育所	ひまわり保育園	99	13
3	ひたちなか市	保育所	たかば保育園	368	19
4	城里町	保育所	ななかい保育所	55	15
5	鉾田市	保育所	旭保育園	212	19
6	古河市	保育所	上辺見保育所	148	15